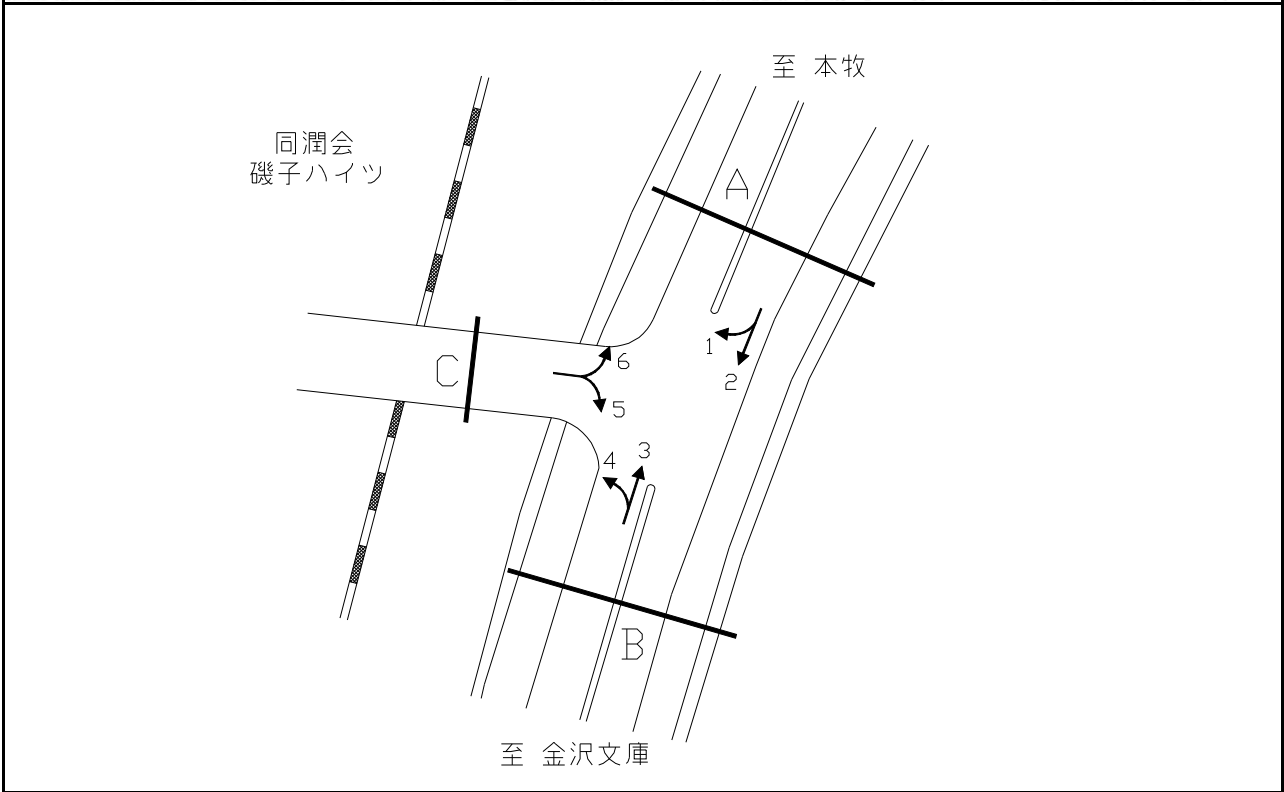


平成27年度交差点交通量調査報告書

交差点名	新森町高架橋(仮称)磯子出入口 [K2-31]	調査年月日	平成27年11月10日(火)	天候	曇り時々雨
所在地	磯子区新森町	調査時間帯	7:00~19:00(12時間合計)		



方向別交通量集計表

断面	方向	二輪車	乗用車	バス	小型貨物車	大型貨物車	大型計	小型計	合計	断面	方向	二輪車	乗用車	バス	小型貨物車	大型貨物車	大型計	小型計	合計
A	1	197	3,214	22	857	2,115	2,137	4,071	6,208	C	5	69	1,819	6	567	1,076	1,082	2,386	3,468
	2	48	745	6	198	489	495	943	1,438		6	116	3,167	12	981	1,874	1,886	4,148	6,034
	計	245	3,959	28	1,055	2,604	2,632	5,014	7,646		計	185	4,986	18	1,548	2,950	2,968	6,534	9,502
B	3	83	790	3	245	470	473	1,035	1,508										
	4	184	1,733	6	537	1,024	1,030	2,270	3,300										
	計	267	2,523	9	782	1,494	1,503	3,305	4,808										