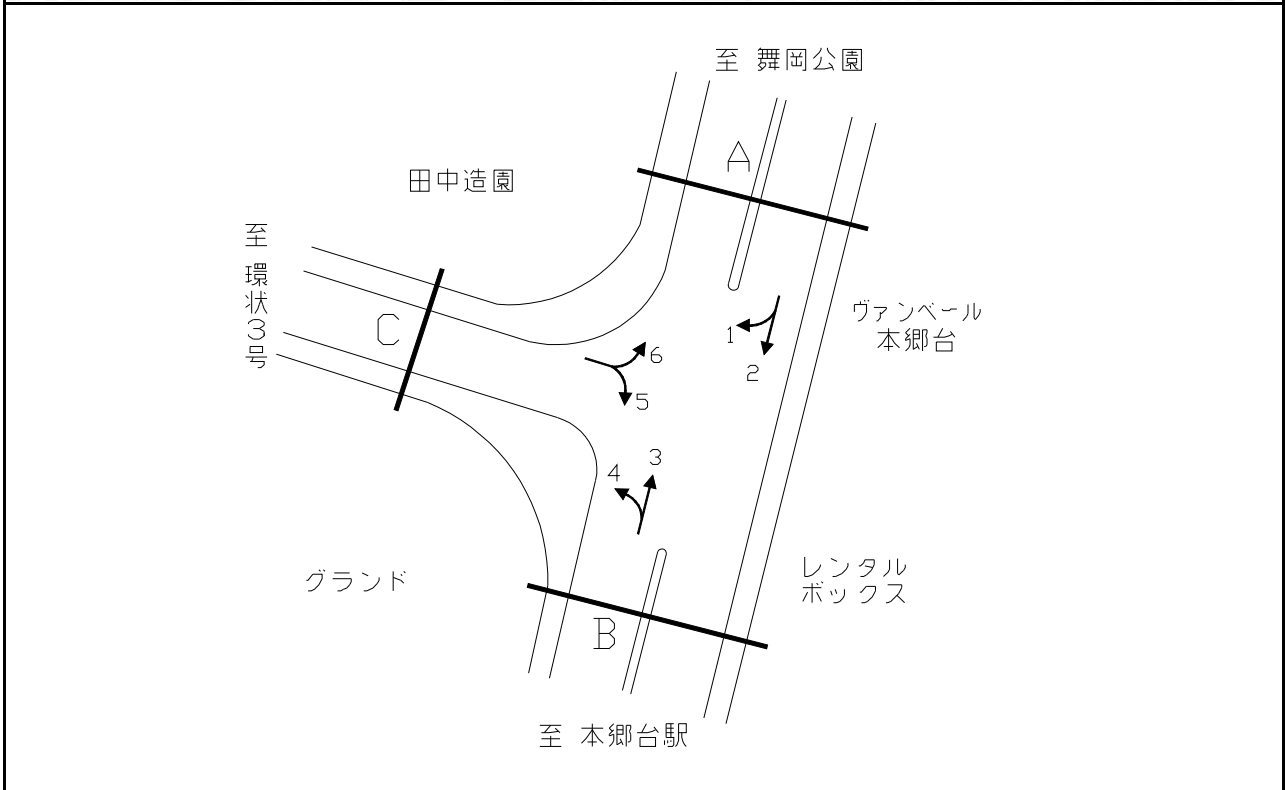


平成27年度交差点交通量調査報告書

交差点名	赤坂(富士ヶ丘) [K3-10]	調査年月日	平成27年11月10日(火)	天候	曇り 時々 雨
所在地	栄区小菅ヶ谷4丁目	調査時間帯	7:00～19:00(12時間合計)		



方向別交通量集計表

断面	方向	二輪車	乗用車	バス	小型貨物車	大型貨物車	大型計	小型計	合計	断面	方向	二輪車	乗用車	バス	小型貨物車	大型貨物車	大型計	小型計	合計
A	1	19	392	56	85	71	127	477	604	C	5	46	1,065	64	181	75	139	1,246	1,385
	2	145	1,595	75	305	115	190	1,900	2,090		6	0	368	6	91	45	51	459	510
	計	164	1,987	131	390	186	317	2,377	2,694		計	46	1,433	70	272	120	190	1,705	1,895
B	3	140	1,889	97	356	163	260	2,245	2,505										
	4	51	701	20	92	40	60	793	853										
	計	191	2,590	117	448	203	320	3,038	3,358										