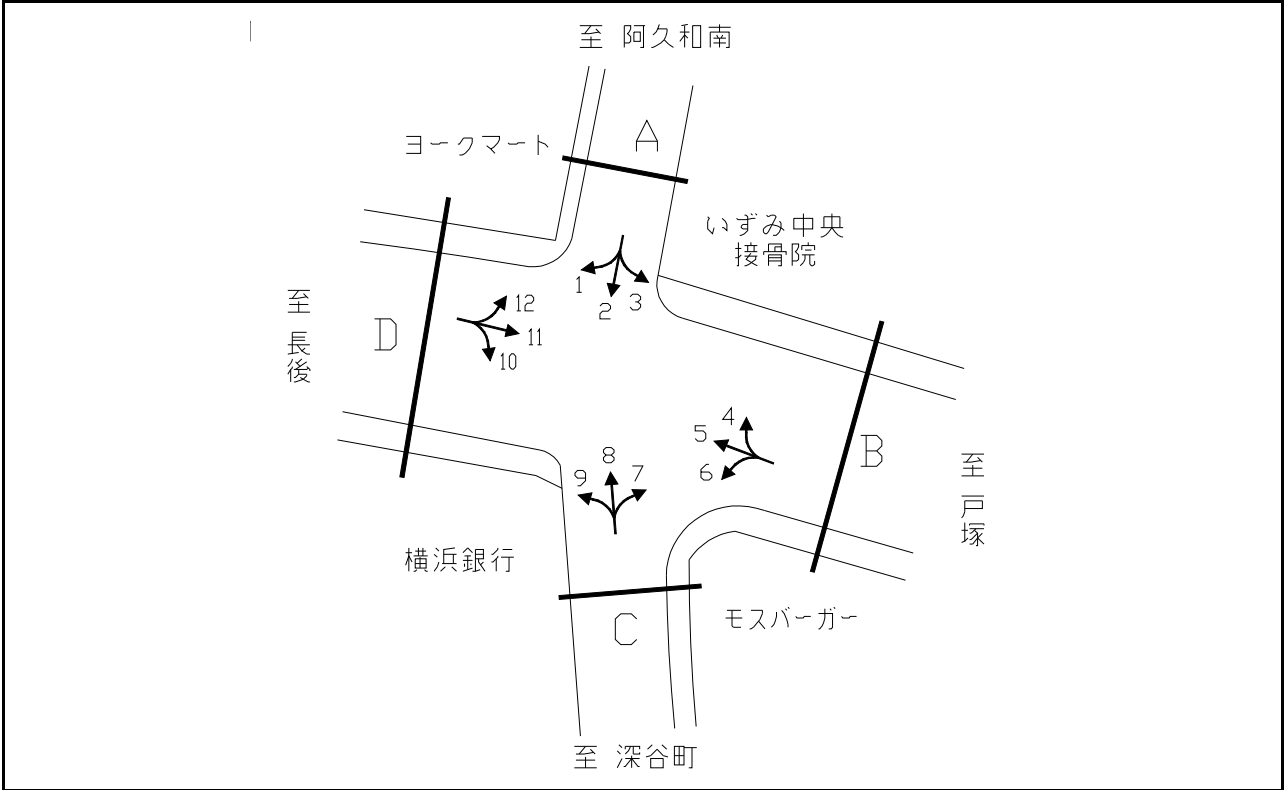


平成27年度交差点交通量調査報告書

交差点名	立場 [Y-013]	調査年月日	平成27年11月10日(火)	天候	曇り 時々 雨
所在地	泉区和泉町	調査時間帯	7:00~19:00(12時間合計)		



断面	方向	二輪車	乗用車	バス	小型貨物車	大型貨物車	大型計	小型計	合計	断面	方向	二輪車	乗用車	バス	小型貨物車	大型貨物車	大型計	小型計	合計
A	1	42	408	19	157	51	70	565	635	C	7	49	476	38	125	47	85	601	686
	2	132	1,770	69	462	92	161	2,232	2,393		8	180	1,431	98	355	103	201	1,786	1,987
	3	31	383	1	166	71	72	549	621		9	42	721	72	161	73	145	882	1,027
	計	205	2,561	89	785	214	303	3,346	3,649		計	271	2,628	208	641	223	431	3,269	3,700
B	4	33	797	8	260	79	87	1,057	1,144	D	10	42	1,160	76	280	86	162	1,440	1,602
	5	190	3,681	97	1,511	1,124	1,221	5,192	6,413		11	254	3,552	69	1,506	1,194	1,263	5,058	6,321
	6	43	617	29	188	71	100	805	905		12	34	661	10	223	88	98	884	982
	計	266	5,095	134	1,959	1,274	1,408	7,054	8,462		計	330	5,373	155	2,009	1,368	1,523	7,382	8,905