

都市計画道路鴨居上飯田線 の進捗状況等について

横浜市道路局建設課

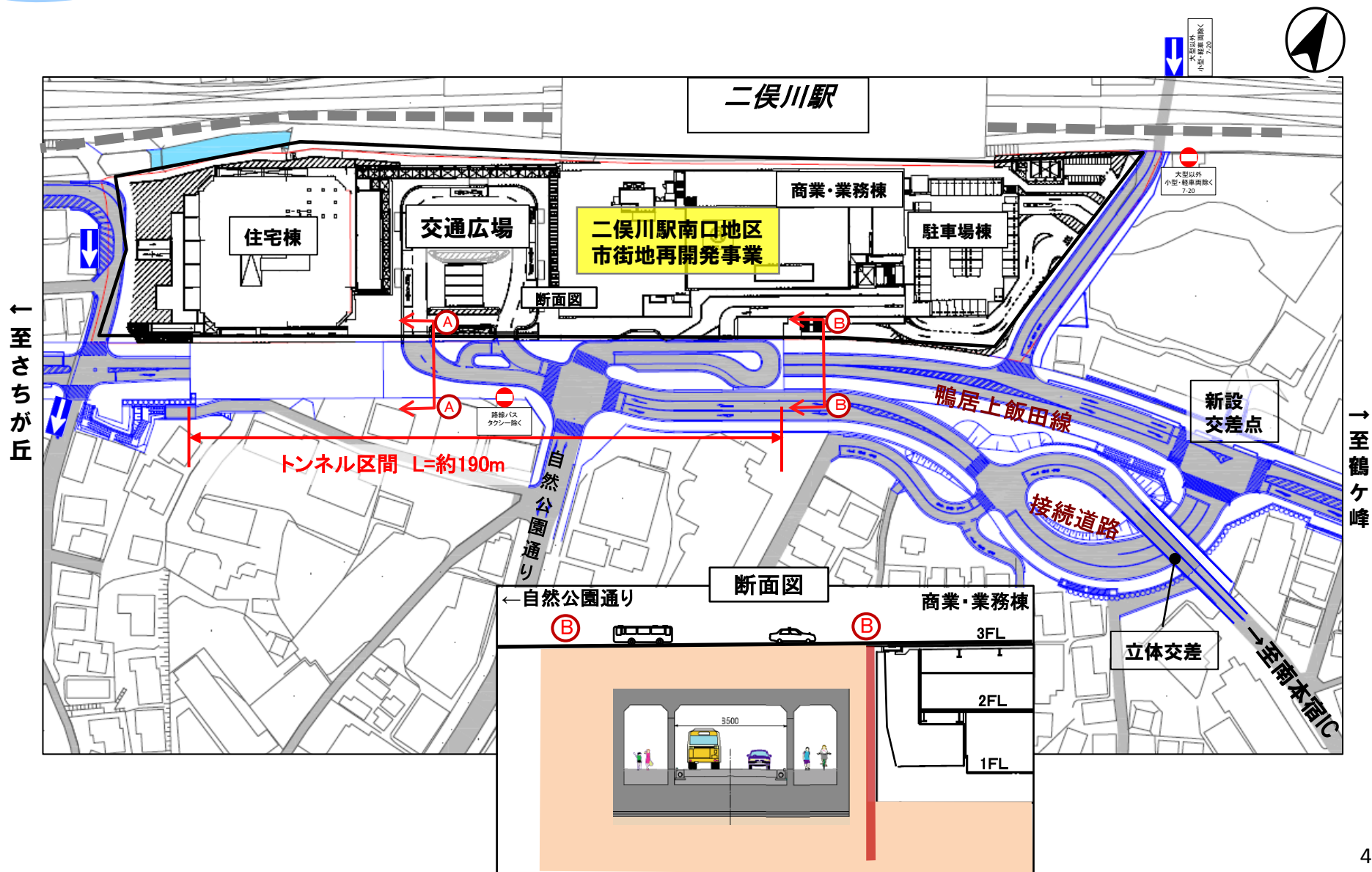
説明次第

- 1) 道路計画
- 2) 工事の進捗状況
- 3) 主な車両・歩行者動線

1) 道路計画

平面図(完成時)

1) 道路計画



2) 工事の進捗状況

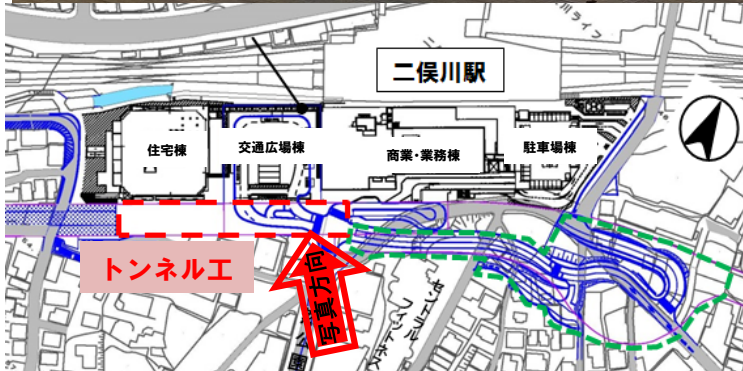
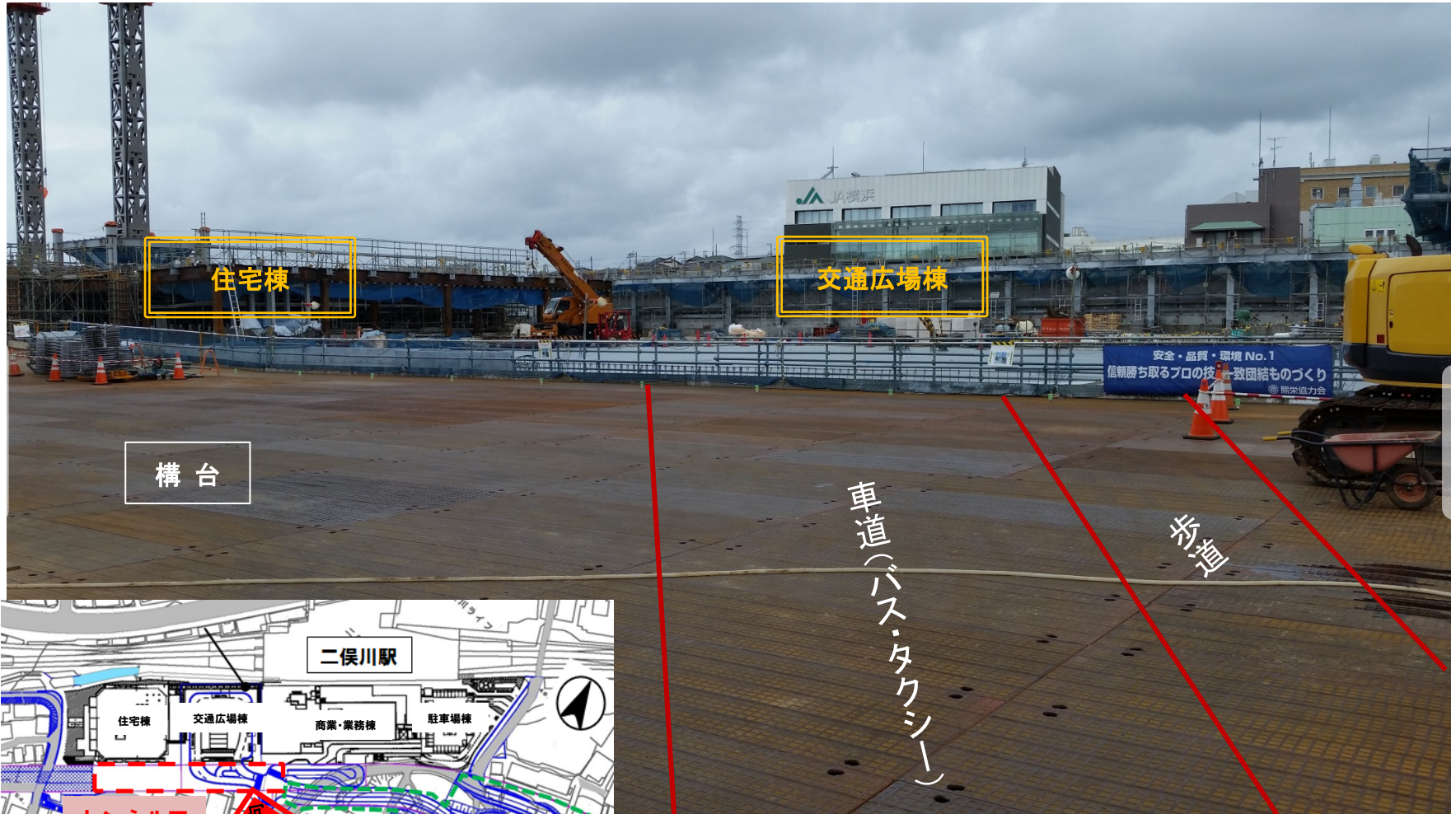
トンネル工事の状況

2) 工事の進捗状況



交通広場棟への動線(イメージ)

2) 工事の進捗状況



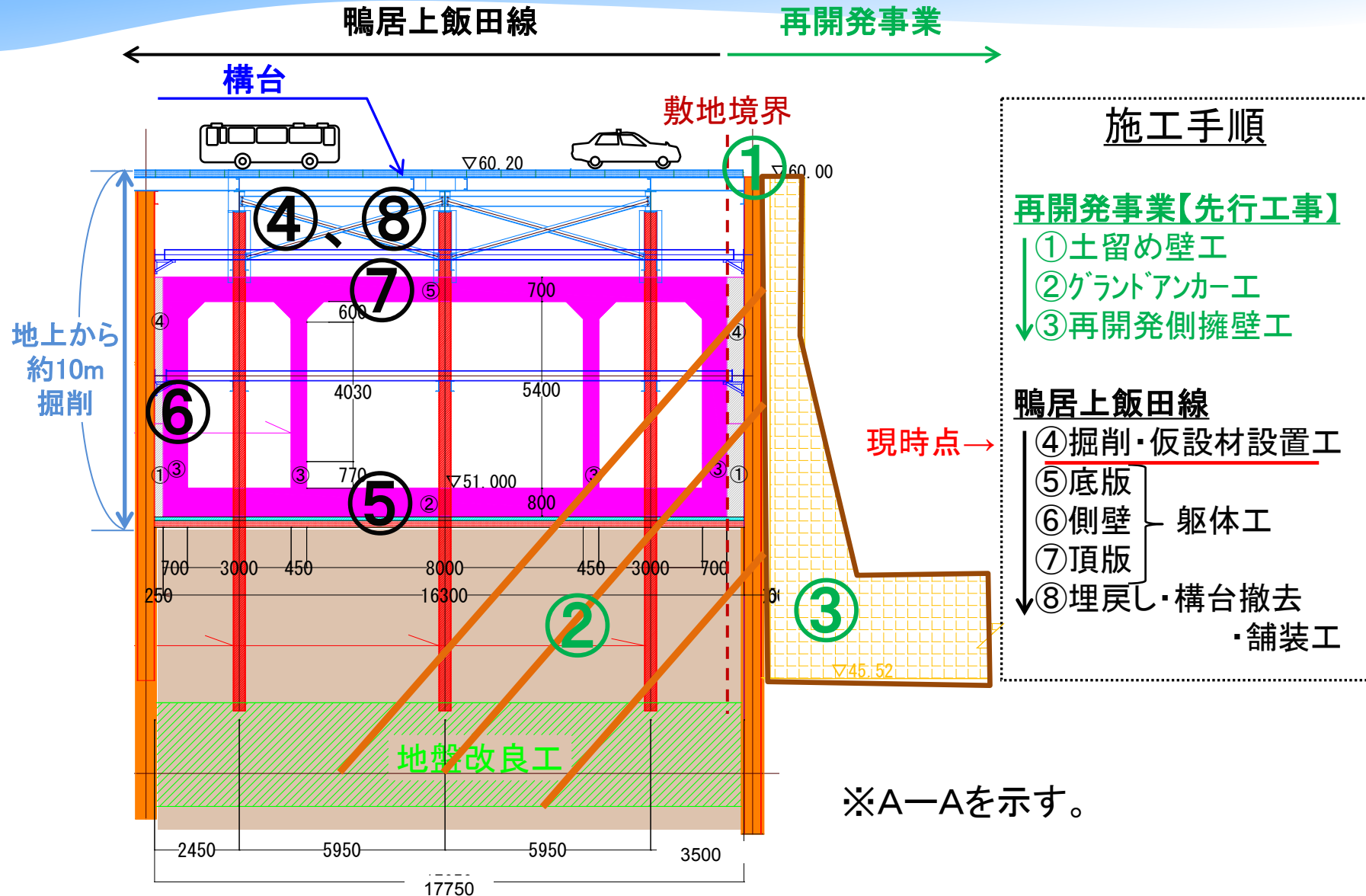
構台内部の様子

2) 工事の進捗状況



工事期間中の断面図

2) 工事の進捗状況



接続道路工事の状況

2) 工事の進捗状況



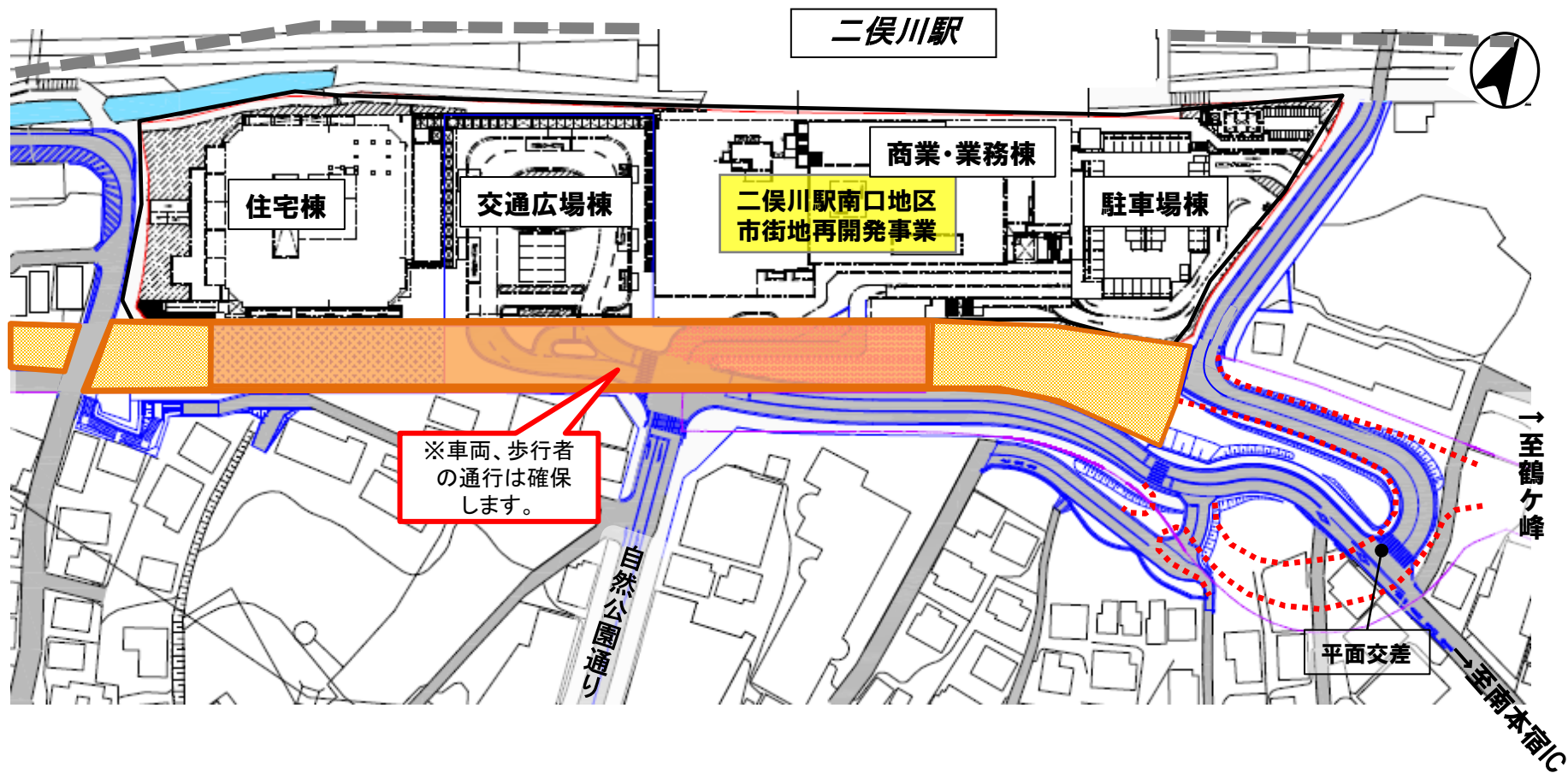
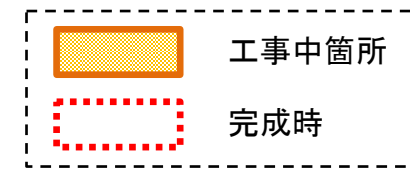
接続道路工事の状況

2) 工事の進捗状況



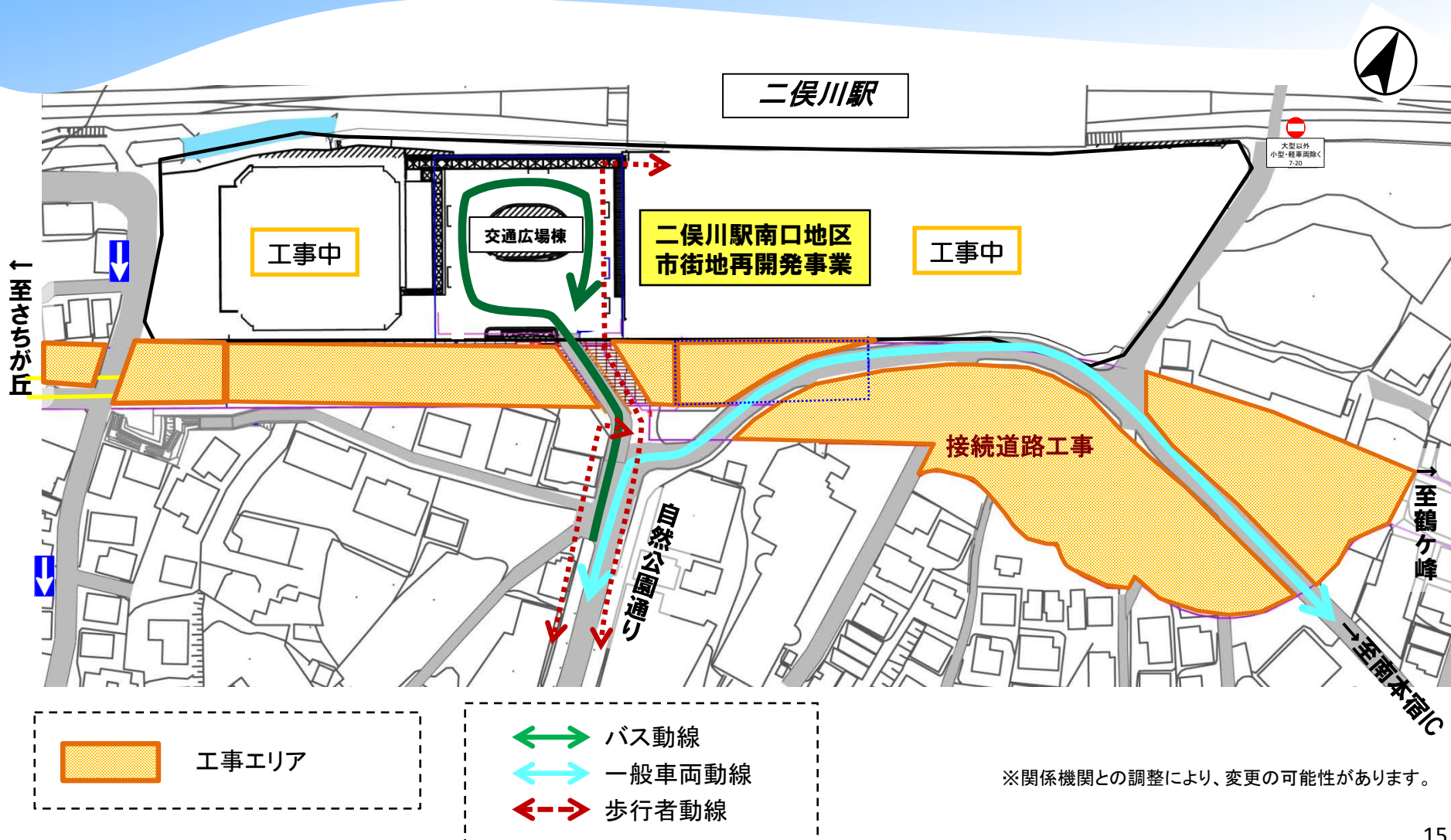
再開発ビルオープン時(30年春)

2) 工事の進捗状況

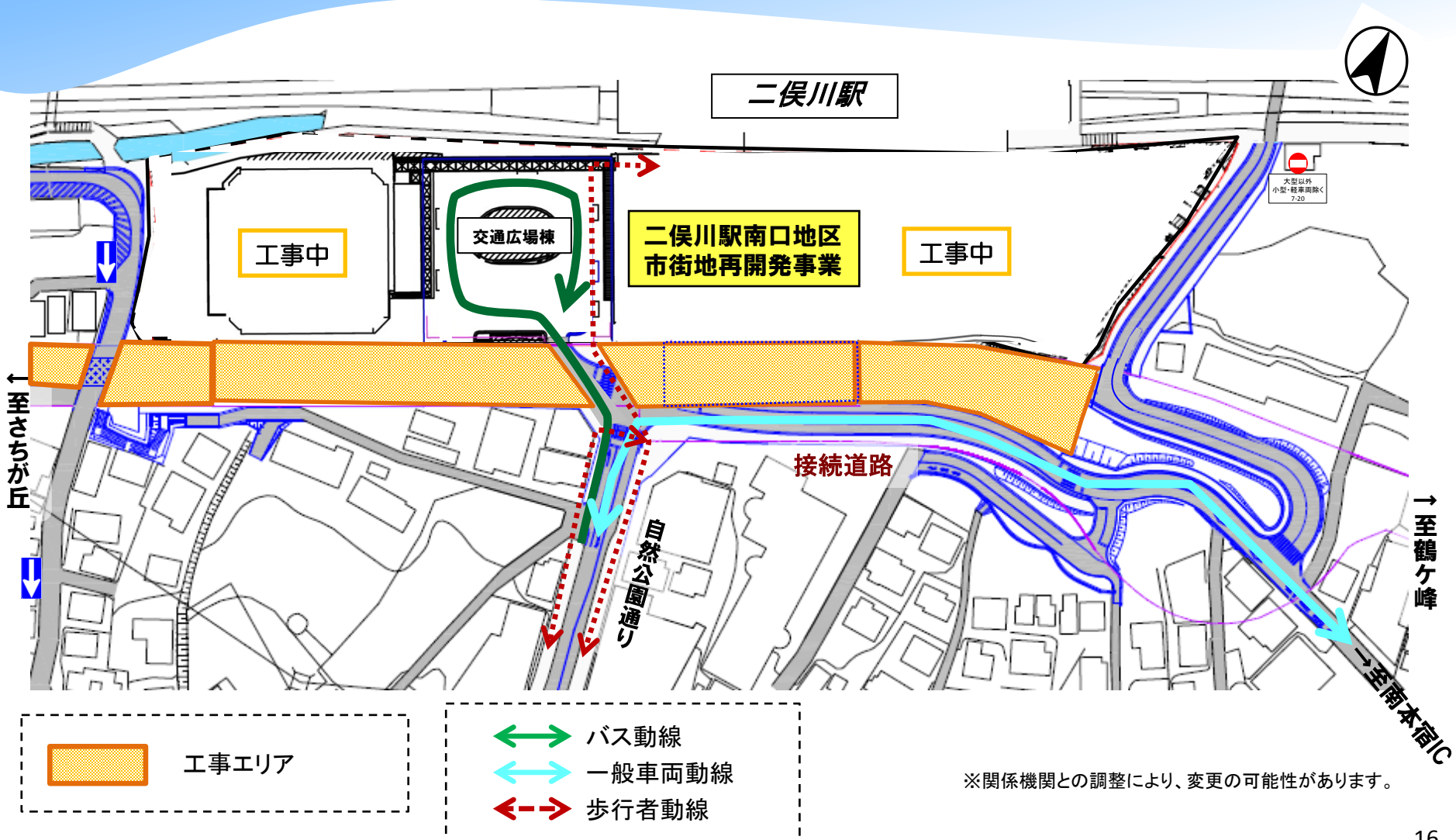


3) 主な車両・歩行者動線

28年12月 交通広場仮供用後



29年秋 接続道路供用後



30年春 再開発ビルオープン後

