

## 新浦島橋が開通します！

入江川第二派川に架かる新浦島橋は、老朽化のため平成25年9月から通行止めとし、架替工事を行ってきましたが、この度、平成30年1月12日（金）に開通します。

幅員を広げ快適な歩車道空間を確保するとともに、耐震性が向上し、より安心・安全に利用できる橋になります。

### 【新浦島橋開通日】

平成30年1月12日（金）

（一般車両の通行開始は正午頃を予定しています。）

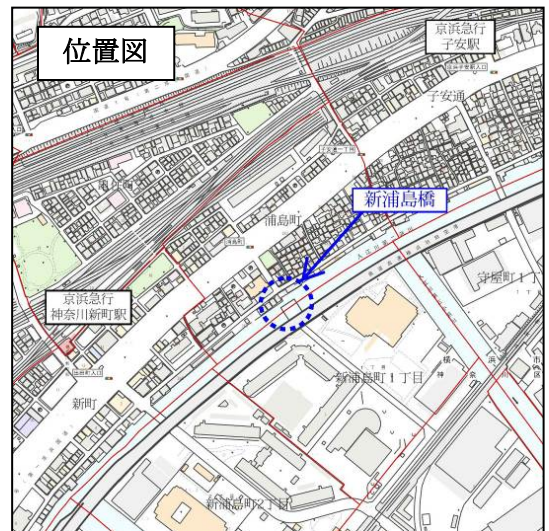
《開通式》～開通にあわせて式典を予定しています～

日時：平成30年1月12日（金）

午前10時から11時まで

場所：新浦島橋 橋上

※なお、式典に関することは、  
橋梁課にお問い合わせください

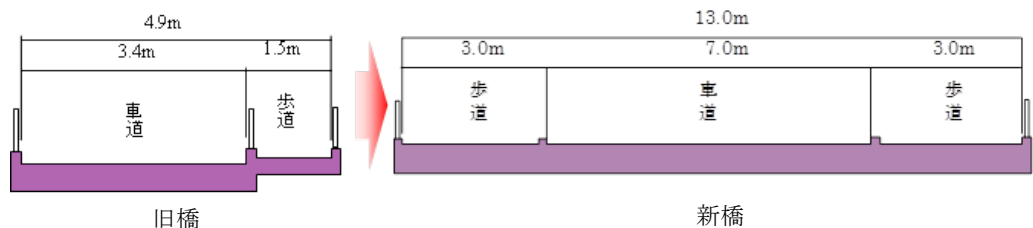


### 【新浦島橋架替事業】

事業箇所：神奈川区浦島町～新浦島町1丁目

橋の規模：【新橋】橋長：49.0m 全幅員：13.0m（車道7.0m、歩道3.0m×2）

### 【道路概要図】



### 【写真】



架け替え前



架け替え後

### お問合せ先

道路局 橋梁課長 安達秀昭

Tel 045-671-2752

神奈川区 神奈川土木事務所副所長 光田麻乃

Tel 045-491-3363