

新横浜陸橋 耐震補強工事に伴う「片側交互通行」交通規制誘導方法の変更のお知らせ及びご協力をお願い

平素より横浜市道路局に対し、ご理解、ご協力いただきありがとうございます。
現在、新横浜陸橋耐震補強工事に伴い、基礎および橋脚の補強工事を行っております。
交通規制について、交通誘導員による誘導を行っていましたが、日中についても仮設信号
による誘導とさせていただきます。
皆様にはご迷惑をおかけしますが、交通規制にご理解・ご協力をお願いします。

1. 事業概要

(1) 工事場所 (下図参照)

新横浜陸橋 (港北区新横浜1丁目地先から2丁目地内)

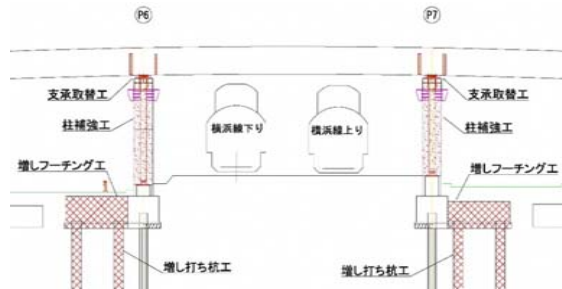


(2) 事業者

【事業主体】 横浜市道路局橋梁課 【施工主体】 東日本旅客鉄道株式会社 横浜支社
【施工会社】 新横浜陸橋耐震補強工事共同企業体 (東鉄・東急JV)

(3) 主な施工内容

耐震補強補修
増し打ち杭工
増しフーチング工
柱補強工
支承取替工



2. 工事期間

工 期： 令和 3年 1月 中旬 ～ 令和 6年 3月 31日(予定)
道 路 規 制 期 間： 終日片側交互通行 令和 3年 1月中旬 ～ 令和 6年 3月31日(予定)
(上記期間のうち、10日間程度は夜間通行止めを行います)
施 工 時 間： 昼間 8:30～17:30 (原則)
夜間 0:00～ 5:00
一部作業については線路内作業が生じるため列車運行時間外の夜間作業となります。

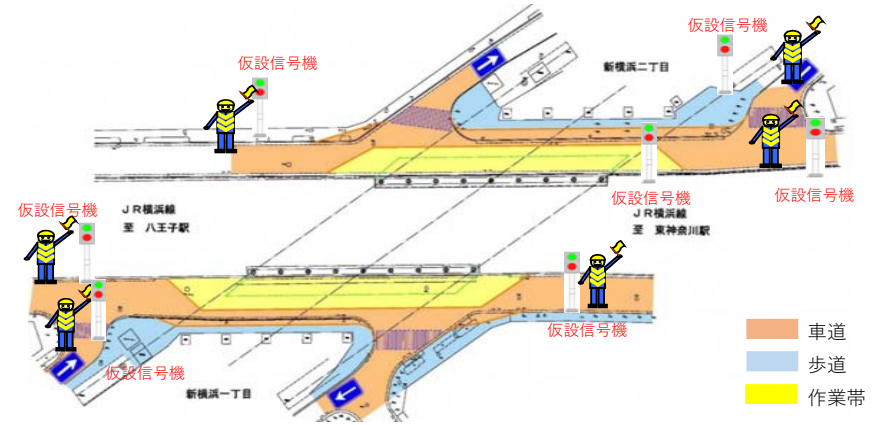
3. 規制図

令和3年11月中旬～

パターン① (資機材の搬出入時につき、交通誘導員配備)

※工事車両の出入りがある場合の昼間：交通誘導員による誘導を実施

※夜間・休日：仮設信号機による誘導を実施

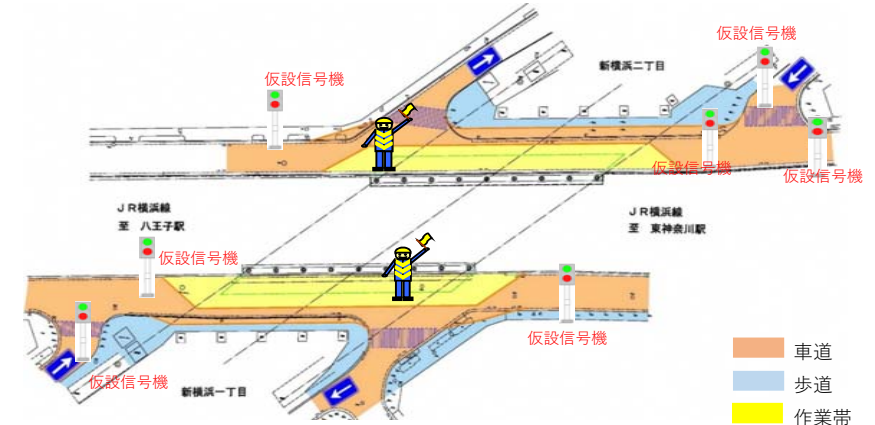


パターン② (資機材の搬出入時でないため、仮設信号による誘導)

※工事車両の出入りの無い場合の日中：仮設信号機による誘導を実施

※作業員の道路横断時の安全確保のために交通誘導員1名配置

※夜間・休日：仮設信号機による誘導を実施



4. お問い合わせ

【事業に関すること】 横浜市 道路局 橋梁課 担当 橋本 吉岡 TEL 045-671-2796

【施工に関すること】 新横浜陸橋耐震補強工事共同企業体 (東鉄・東急JV)
担当 松山 河野 TEL 045-594-8826