

橋が架替されると……

老朽化に伴う損傷を解消し、安全性が向上

建設から50年以上が経過し、老朽化に伴う様々な損傷があることから、架替により、損傷を解消し、安全性を向上させます。

耐震性を高め、緊急輸送道路の機能を確保

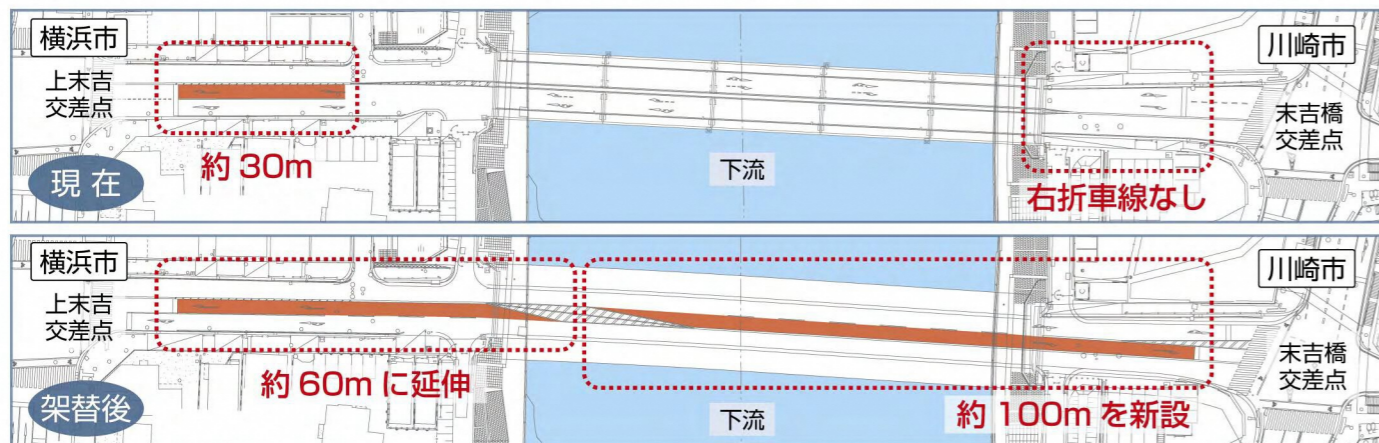
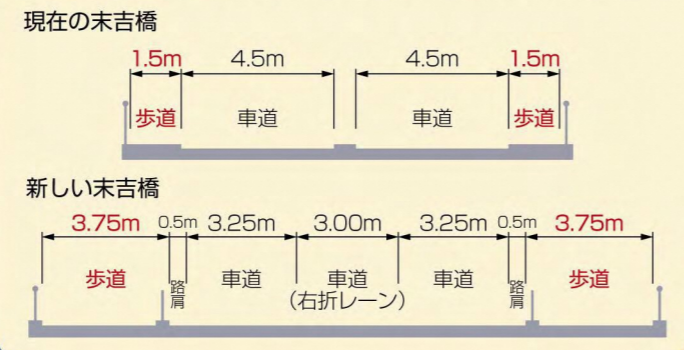
末吉橋は、災害発生時に緊急車両の通行を確保すべき緊急輸送道路に指定されています。架替により、耐震性を高めることで、災害時における重要な機能を確保します。

右折車線が設置され、交通渋滞が軽減

上末吉交差点は、右折車線を約60mに延伸、末吉橋交差点は、約100m新設の右折車線を新設し、渋滞を軽減します。

●歩道幅を広げ、通行の安全性・利便性を向上

架替により歩道が約2m広がります。これにより、通行する皆様により安心・安全に歩ける歩道となります。



工事工程表(予定)

	2019年 令和元年	2020年 令和2年	2021年 令和3年	2022年 令和4年	2023年 令和5年	2024年 令和6年	2025年 令和7年	2026年 令和8年	2027年 令和9年	2028年 令和10年	2029年 令和11年
準備・浚渫	■										
護岸二重締切		■	■	■							
仮橋・作業構台設置		■	■								
既設上部工撤去		■	■	■							
既設橋台・橋脚撤去				■	■						
橋台・橋脚築造					■	■	■				
上部工架設								■	■		
仮橋・作業構台撤去									■	■	

■…非出水期 (11月～5月) ■…出水期 (6月～10月) ※上部工の製作・架設は別途発注します。

お問い合わせ先

事業全般に関すること

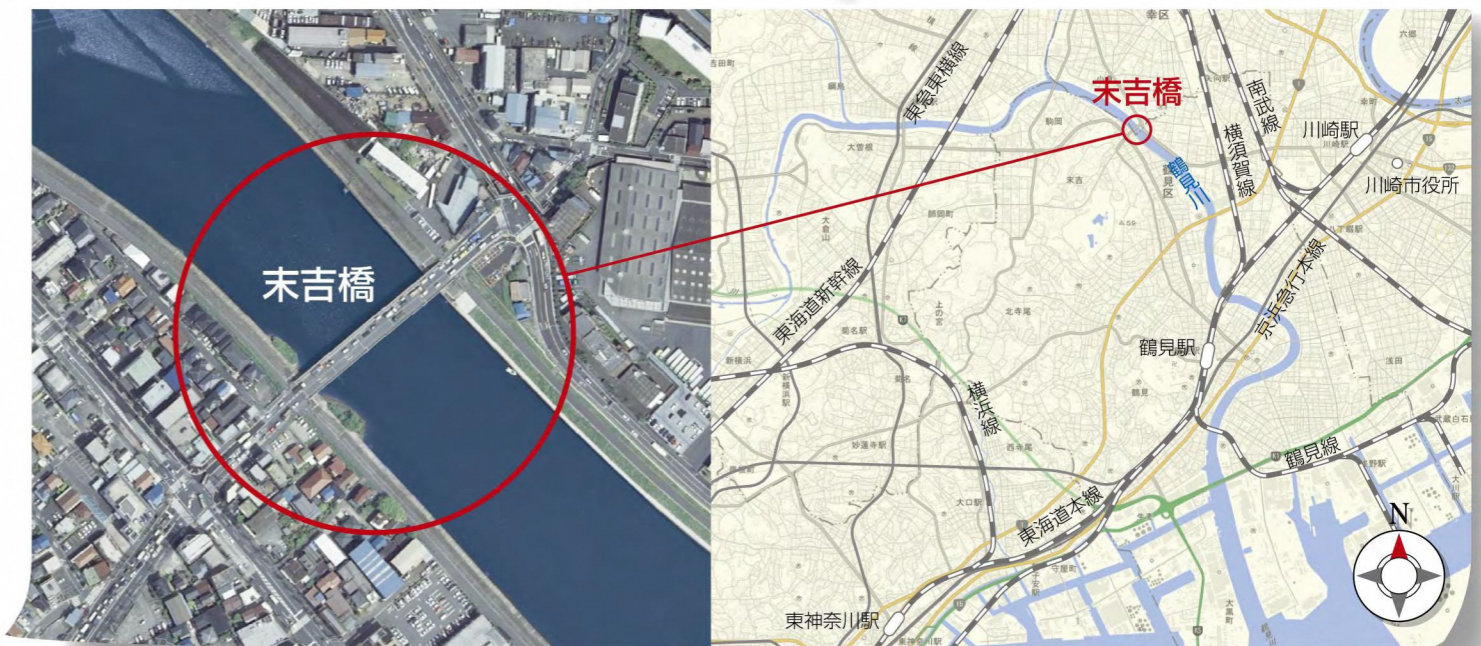
●横浜市
道路局 橋梁課
〒231-0017
横浜市中区港町1-1
TEL: 045-671-2796

●川崎市
建設緑政局 道路整備課
〒210-0007
川崎市川崎区駅前本町12-1
TEL: 044-200-2805

下部工工事にに関すること

●大成・東洋建設共同企業体
〒230-0011
横浜市鶴見区上末吉4-7-12 アクタス・M B1階2号室
TEL: 045-717-8711

末吉橋(鶴見川)架替工事(下部工)



出典: 国土地理院ホームページ (<http://maps.gsi.go.jp>) 地理院地図(標準地図)(空中写真)を加工して作成

横浜市・川崎市
大成・東洋建設共同企業体

工事の概要

本工事は横浜市と川崎市が行う末吉橋の架替事業のうち、主に次の内容を行うものです。

- ・「河川内に仮橋を設置する工事」
- ・「末吉橋を撤去する工事」
- ・「新しい末吉橋の下部工を構築する工事」

工事件名 末吉橋（鶴見川）架替工事（下部工）
工事場所 横浜市鶴見区上末吉5丁目～川崎市幸区小倉5丁目
工期 2019年2月19日～2029年3月30日

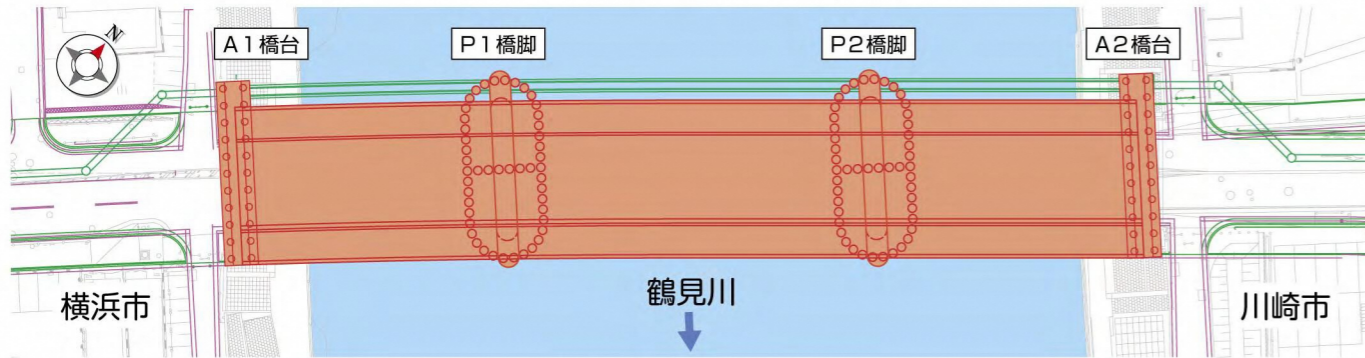
●現在の末吉橋

規模（橋長）107.8m、（幅員）13.3m
 路線名（県道）川崎町田、（県道）鶴見溝ノ口
 建設時期（上り線）昭和25年、（下り線）昭和39年

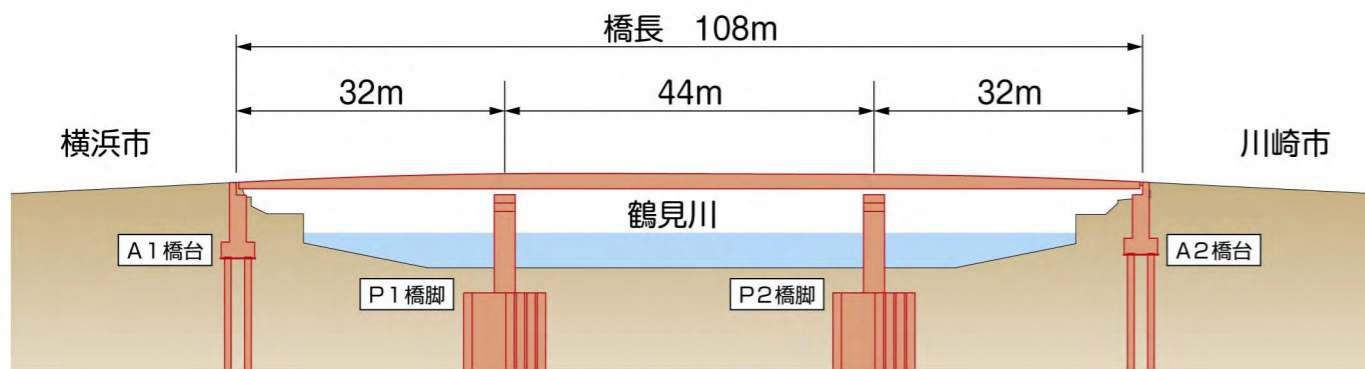
●新しい末吉橋

規模（橋長）108m、（幅員）18.8m
 道路幅員（車道）3.25m×2+3.00m×1
 （歩道）3.75m×2

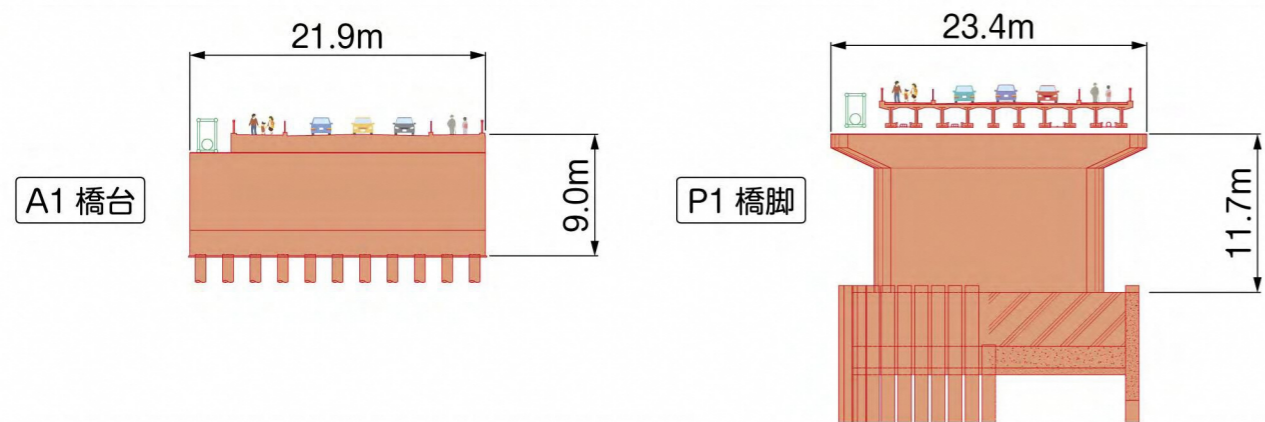
平面図



側面図



断面図

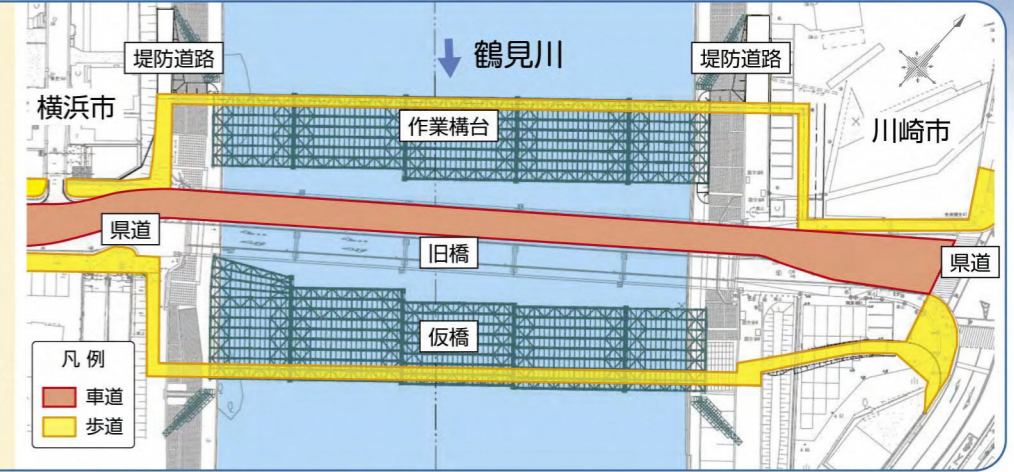


施工ステップ図

Step 1

2020年～2021年（予定）

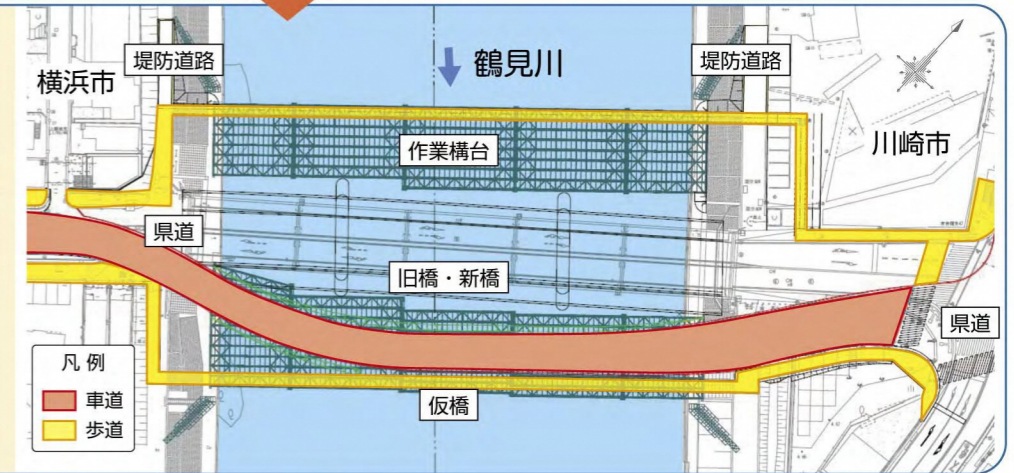
旧橋の下流側の一部を撤去するため交通を切り換えます。



Step 2

2021年～2027年（予定）

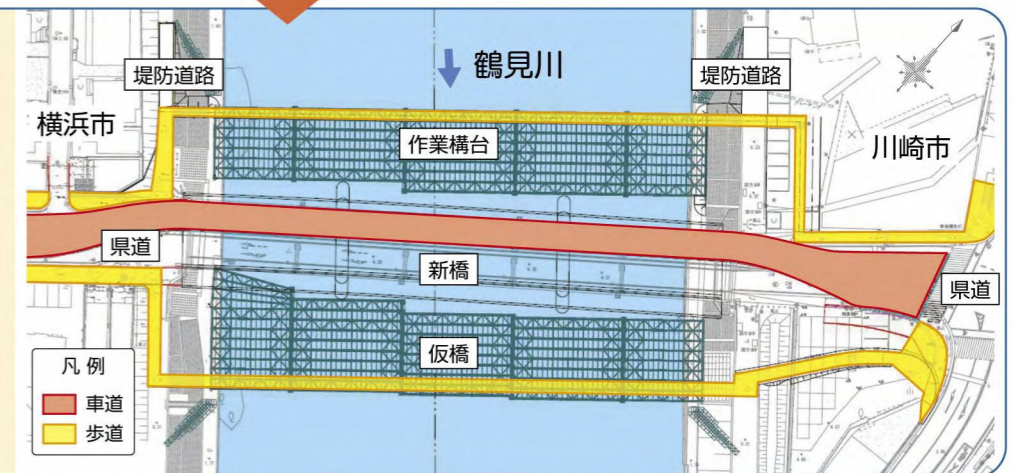
旧橋撤去、新橋構築のため仮橋に交通を切り換えます。



Step 3

2027年～2029年（予定）

新橋の下流側の桁架設のため交通を切り換えます。



Step 4

2029年（予定）

新しい橋が完成します。

