

# 平成25年夏の気温観測結果をお知らせします

～今年の横浜の夏、3年ぶりに記録的な暑さ！～

横浜市環境科学研究所では、ヒートアイランドの実態を把握するため市内43地点で気温観測を行いました。今年の夏（7月～8月、62日 [1,488時間]）の観測結果がまとまりましたので、お知らせします。

今年は全国的に高温で、平成22年以来3年ぶりの記録的な暑さとなりました。横浜市の大半の地点において最高気温の記録を更新しました。

## □ 気温観測結果の概要

### 1 真夏日日数（※一日の最高気温が30℃以上の日のこと）

◆北東部（鶴見区、港北区、都筑区など）で高温となる傾向がみられました（図1）。

◆真夏日日数は、**鶴見区生麦で最も多い50日**、港南区港南台、港南区野庭町で最も少ない37日を観測し、観測地点間で最大13日の差がありました（横浜地方気象台（中区山手町）の真夏日日数は44日でした）。

### 2 熱帯夜日数（※一日の最低気温が25℃以上の夜のこと）

◆横浜港周辺（鶴見区、神奈川区、西区など）で熱帯夜が多く観測されました（図2）。

◆熱帯夜日数は、**神奈川区新子安で最も多い39日**、磯子区上中里町、緑区新治町で最も少ない16日を観測し、観測地点間で最大23日の差がありました（横浜地方気象台の熱帯夜日数は27日でした）。

### 3 平均気温

◆北東部（鶴見区、港北区、都筑区など）で高温となる傾向がみられました。一方、栄区や金沢区の円海山周辺地区、瀬谷区、旭区の大池・今井・名瀬地区といった大規模な緑地がある地域では低温となる傾向がみられました（図3）。

◆平均気温は、港北区新吉田東で最も高い28.3℃、大規模な緑地に隣接した旭区大池町で最も低い26.7℃を観測し、観測地点間で最大1.6℃の差がみられました。

### 4 最高気温と「最低気温の最高値」

◆最高気温は、8月11日午後2時に都筑区長坂で39.9℃が観測されました（横浜地方気象台の最高気温は同日の37.4℃でした）。また、8月10日から11日にかけての夜間において気温が下がらず、港北区新吉田東で30.0℃の「最低気温の最高値」を観測しました。

### 5 猛暑日日数（※一日の最高気温が35℃以上の日のこと）

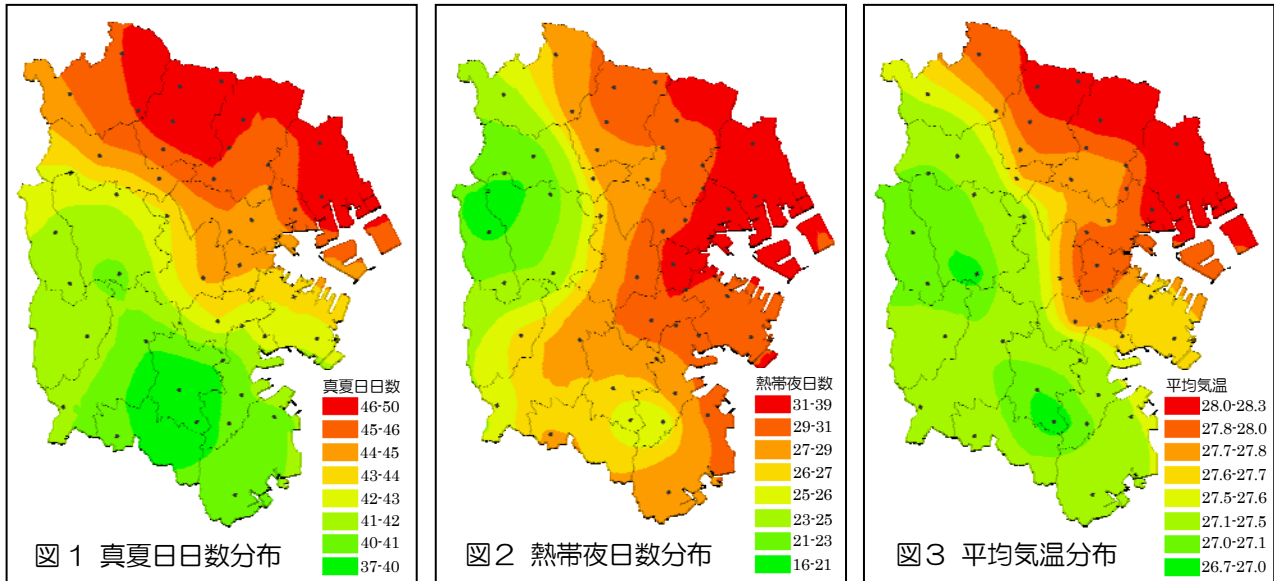
◆猛暑日日数は、港北区小机町で最も多い18日、旭区大池町、磯子区上中里町、金沢区六浦、戸塚区俣野町で最も少ない2日を観測しました。全ての観測地点で猛暑日が観測されました（横浜地方気象台の猛暑日日数は4日でした）。

## □ 観測結果の比較（各年7月～8月観測地点毎集計結果）

	平成25年度		平成24年度		平成23年度		平成22年度	
	最大地点	最小地点	最大地点	最小地点	最大地点	最小地点	最大地点	最小地点
平均気温	28.3℃	26.7℃	27.6℃	26.1℃	27.7℃	25.9℃	28.8℃	27.1℃
真夏日日数	50日	37日	49日	33日	46日	32日	54日	34日
熱帯夜日数	39日	16日	42日	7日	39日	10日	49日	16日
猛暑日日数	18日	2日	12日	0日	12日	0日	19日	0日
30℃以上の時間数	423時間	235時間	357時間	178時間	381時間	164時間	463時間	207時間
最高気温	39.9℃		37.0℃		38.0℃		38.9℃	
最低気温の最高値	30.0℃		27.5℃		29.0℃		29.6℃	

【裏面あり】

□ 気温観測結果分布図



日中：市内の北東部（鶴見区、港北区、都筑区など）で高温となっています。  
 （真夏日日数分布（図1）参照）  
 夜間：横浜港周辺（鶴見区、神奈川区、西区など）で高温となっています。  
 （熱帯夜日数分布（図2）参照）  
 ここ数年 同様の傾向となっています。

観測地点位置図

No	区	設置施設	No	区	設置施設
1	鶴見	末吉小学校	23	金沢	並木第一小学校
2		生麦小学校	24	港北	港北小学校
3	神奈川	子安小学校	25		菊名小学校
4		三ツ沢小学校	26		新吉田小学校
5		斎藤分小学校	27		新羽小学校
6	西	東小学校	28	小机小学校	
7		平沼小学校	29	緑	新治小学校
8	中	本牧南小学校	30		緑小学校
9		南	大岡小学校	31	青葉
10	港南	上大岡小学校	32	荇子田小学校	
11		港南台第一小学校	33	恩田小学校	
12		野庭すずかけ小学校	34	都筑	山田小学校
13	保土ヶ谷	桜台小学校	35		都筑小学校
14		上菅田小学校	36		都田西小学校
15	旭	万騎が原小学校	37		茅ヶ崎台小学校
16		若葉台小学校	38	戸塚	柏尾小学校
17		四季の森小学校	39		俣野小学校
18	磯子	杉田小学校	40	栄	笠間小学校
19		根岸小学校	41	泉	東中田小学校
20		さわの里小学校	42	瀬谷	原小学校
21		環境科学研究所	43		相沢小学校
22	金沢	六浦小学校	※	横浜地方気象台	

\* 市内小学校の百葉箱内に温度計を設置し、毎正時の1時間毎の気温データを観測  
 \* 横浜地方気象台の観測値は横浜地方気象台提供

お問い合わせ先  
 環境創造局環境科学研究所 担当課長 土田 知彦 Tel 045-752-2605