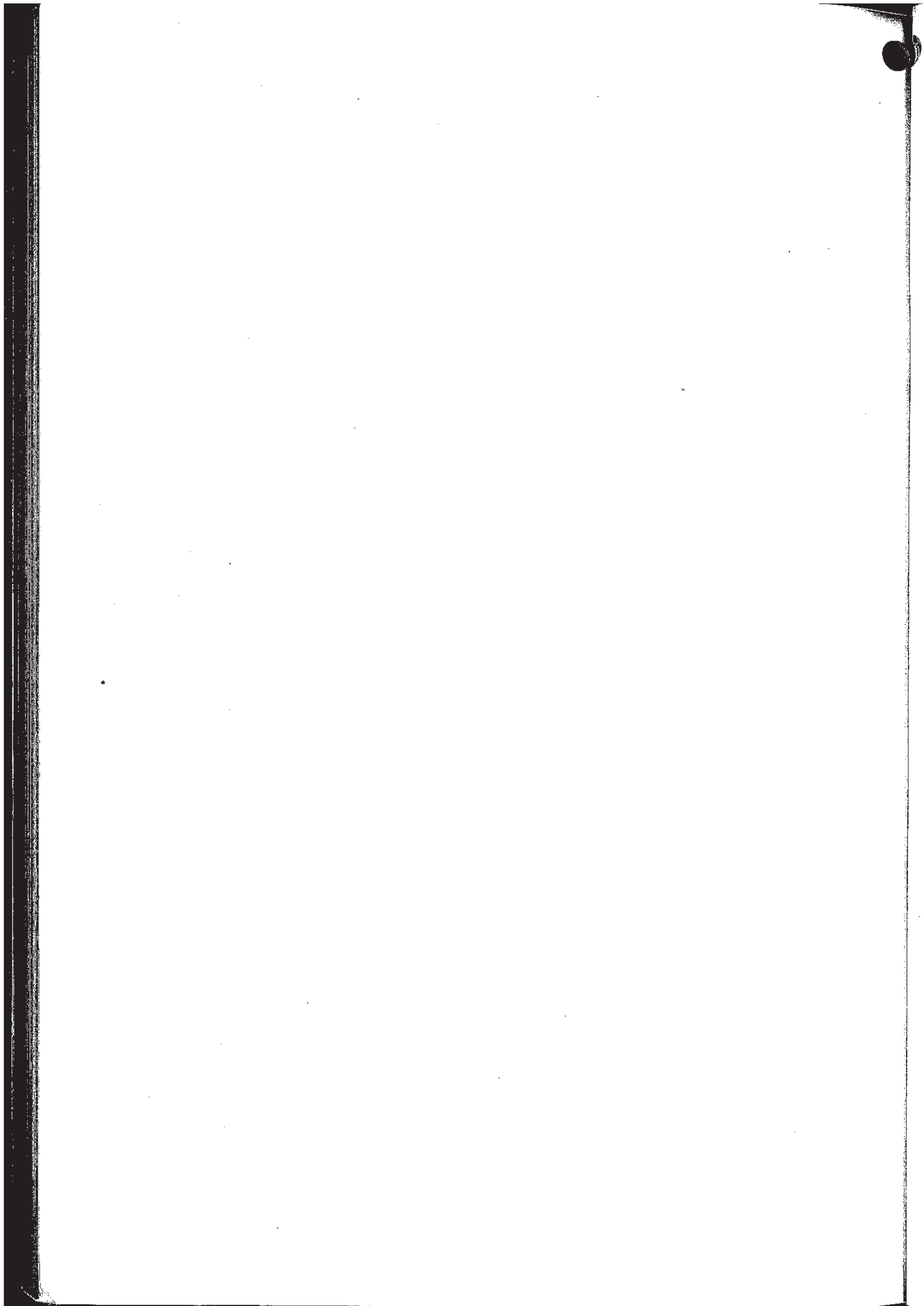


X 図版目録および図版



X. 図版目録および図版

各調査地区の概観

- A 金沢湾(柴町切通しより望む)
- B 鶴見川河口域
- C # 平潟域
- D 横浜港
- E #
- F 堀割川河口域
- G # #
- H 根岸湾口域
- I トロールネットの概観
- J 根岸湾口域の漁獲物(1977年9月6日)
- K 第十五根岸丸
- L 金沢湾(柴港)
- M # 乙舳海岸
- N 平潟湾内
- O # 夕照橋付近
- P 金沢湾日産自動車工場付近

魚 類

番号	和 名	体長(mm)	採 集 地	採集年月日
1	ホシザメ	455.0	根 岸 湾 口 域	1977. 1. 18
2	アカエイ	378.2	#	1976. 11. 9
3	ツバクロエイ	210.0	#	1977. 9. 6
4	トビエイ	308.0	#	1976. 11. 9
5	コノシロ	107.5	金 沢 湾 岸 域	1977. 8. 13
6	#	15.8	#	# 6. 22
7	マイワシ	116.0	根 岸 湾 口 域	# 7. 15
8	サッパ	126.3	横 浜 港	# 8. 29
9	カタクチイワシ	50.7	金 沢 湾 岸 域	# 8. 16
10	モツゴ	33.3	平 潟 湾 内	# 8. 15
11	ギンブナ	112.3	鶴 見 川 感 潮 域	# 11. 23
12	ドジョウ	87.4	#	# 12. 8
13	ゴンズイ	27.4	金 沢 湾 岸 域	# 9. 17
14	ウナギ	336.0	平 潟 湾 内	# 8. 15
15	マアナゴ	530.0	根 岸 湾 口 域	1976. 11. 9
16	# レプトセファルス型幼生	133.0	鶴 見 川 感 潮 域	1977. 2. 27
17	カダヤシ ♂	17.8	#	# 10. 19
18	# ♀	17.2	#	# # #

番号	和名	体長(mm)	採集地	採集年月日
19	ダツ	22.0	金沢湾岸域	1977. 7. 21
20	サヨリ	21.0	〃	〃 5. 24
21	〃	10.0	〃	〃 〃 〃
22	トビウオ科 sp.	17.0	〃	〃 9. 15
23	ヨウジウオ	143.0	〃	〃 4. 27
24	オクヨウジ	65.0	平潟湾内	〃 11. 25
25	タツノオトシゴ	21.0	金沢湾岸域	〃 7. 21
26	トウゴロウイワシ	16.3	〃	〃 7. 20
27	ボラ	190.0	平潟湾内	〃 8. 15
28	〃	33.4	金沢湾岸域	〃 4. 27
29	セスジボラ	172.8	平潟湾内	〃 8. 15
30	〃	14.7	金沢湾岸域	〃 6. 22
31	メナダ	91.8	堀割川河口域	〃 5. 16
32	コボラ	14.0	金沢湾岸域	〃 8. 14
33	フウライボラ	26.0	〃	〃 9. 2
34	アカカマス	27.5	〃	〃 7. 21
35	ハンキンメ	70.0	根岸湾口域	〃 9. 6
36	イシダイ	15.0	金沢湾岸域	〃 7. 21
37	ヒメジ	135.0	根岸湾口域	〃 7. 15
38	テンジクダイ	73.3	〃	〃 9. 6
39	マツダイ	30.0	金沢湾口域	〃 9. 17
40	〃	7.0	〃	〃 9. 15
41	スズキ	409.0	根岸湾口域	〃 5. 30
42	〃	22.0	金沢湾口域	〃 4. 27
43	スズキ(奇形個体)	418.4	根岸湾口域	1976. 11. 9
44	イシモチ	185.5	〃	〃 〃 〃
45	キス	108.0	金沢湾岸域	1977. 11. 26
46	メジナ	80.0	横浜港	〃 4. 29
47	〃	14.5~17.5	金沢湾岸域	〃 4. 27
48	テンジクイサギ	18.6	平潟湾内	〃 9. 16
49	クロサギ	36.4	金沢湾岸域	〃 10. 30
50	〃	11.3	〃	〃 7. 20
51	クロダイ	126.0	堀割川河口域	〃 5. 16
52	〃	11.3	金沢湾岸域	〃 6. 23
53	キチヌ	16.9	堀割川河口域	〃 12. 9
54	〃	11.3	〃	〃 〃 〃
55	コシウダイ	40.0	横浜港	〃 8. 29
56	シマイサキ	39.0	〃	〃 〃 〃
57	〃	10.0	金沢湾岸域	〃 7. 21

番号	和名	体長(mm)	採集地	採集年月日
58	コトヒキ	35.1	平潟湾内	1977. 8. 15
59	"	13.1	金沢湾岸域	" 7. 20
60	マアジ	145.0	根岸湾口域	1976. 11. 9
61	カンパチ	30.0	金沢湾岸域	1977. 9. 15
62	"	11.0	"	" " "
63	ギンガメアジ	69.0	"	" " "
64	ヒイラギ	36.0	"	" 9. 17
65	シイラ	23.0	"	" " 15
66	クラカケトラギス	133.0	根岸湾口域	" " 6
67	オキトラギス	116.0	金沢湾岸域	" 12. 13
68	ネズミゴチ ♀	104.3	"	" " "
69	" 同背面	"	"	" " "
70	トビヌメリ ♂	103.0	"	" 5. 25
71	" 同背面	"	"	" " "
72	" ♀	93.4	"	" 5. 23
73	ハタタテヌメリ ♂	123.8	根岸湾口域	" 5. 30
74	" ♀	66.1	金沢湾岸域	" 12. 13
75	" 同背面	"	"	" " "
76	イソギンボ	57.0	"	" 5. 25
77	ナベカ	53.4	横浜港	" " 20
78	"	15.0	金沢湾岸域	" 7. "
79	" 産着卵		横浜港	" " 25
80	ニジギンボ	32.8	金沢湾岸域	" 9. 15
81	ギンボ	217.2	"	" 12. 13
82	"	30.5	"	" 2. 24
83	" 卵塊を保護する親魚		"	" 12. 13
84	チチブ ♂	90.1	金沢湾岸域	" 5. 24
85	" ♀	59.0	"	" " "
86	シマハゼ ♂	68.9	横浜港	" 5. 20
87	" ♀	64.3	金沢湾岸域	" 6. 22
88	"	11.5	"	" " 23
89	" 空きカン内の産着卵		横浜港	" 5. 20
90	スジハゼ ♂	66.8	金沢湾岸域	" 6. 24
91	" ♀	63.8	"	" " 17
92	マサゴハゼ	16.3	平潟湾内	" 12. 11
93	ヨシノボリ	18.0	鶴見川感潮域	" 8. 30
94	アベハゼ ♂	45.7	平潟湾内	" 5. 23
95	" ♀	42.2	"	" " "
96	"	6.5	鶴見川感潮域	" " "

番号	和名	体長(mm)	採集地	採集年月日
97	アベハゼ産着卵		(実験室水槽内)	1977. 7. 4
98	フ化直前の卵	(長径0.89)	"	" " 5
99	フ化直後の前期仔魚	1.98	"	" " 5
100	ヒメハゼ ♂	61.0	金沢湾岸域	" 6. 24
101	" ♀	54.6	"	" " 22
102	" 産着卵		"	" " 25
103	アシシロハゼ ♂	61.1	堀割川河口域	1977 5. 16
104	" ♀	63.0	"	" " "
105	"	18.5	平潟湾内	" 12. 11
106	マハゼ	127.0	堀割川河口域	" 5. 16
107	"	21.2	"	" " "
108	"	14.7	"	" " "
109	ウキゴリ	54.7	称名寺池	" 8. 13
110	ピリンゴ	51.4	平潟湾内	" 12. 11
111	ニクハゼ	29.8	堀割川河口域	" 6. 17
112	"	22.5	金沢湾岸域	" " 23
113	リュウグウハゼ	77.0	"	" 11. 29
114	アゴハゼ	52.0	"	" 12. 11
115	"	15.0	"	" 6. 22
116	ドロメ	97.0	"	" 4. 30
117	アカハゼ	113.1	根岸湾口域	" 7. 15
118	コモチジャコ	56.5	"	" 9. 6
119	サビハゼ	78.0	金沢湾岸域	" 10. 27
120	ミミズハゼ	43.1	"	" 12. 11
121	"	13.2	横浜港	" 5. 20
122	ウミタナゴ	151.7	金沢湾岸域	" " 23
123	"	53.3	"	" 6. 22
124	シマスズメダイ	34.0	"	" 10. 28
125	オヤビッチャ	22.0	"	" 9. 16
126	"	13.1	"	" " 15
127	トゲチョウチョウウオ	33.2	"	" 8. 17
128	フウライチョウチョウウオ	19.0	"	" 6. 24
129	アミモンガラ	47.7	"	" 9. 15
130	"	7.2	"	" " "
131	カワハギ	139.2	根岸湾口域	1976. 11. 9
132	"	105.0	金沢湾岸域	1977. 9. 15
133	ヨソギ	10.9	"	" " "
134	アミメハギ	41.5	"	" 5. 24
135	"	7.6	"	" 9. 15

番号	和名	体長(mm)	採集地	採集年月日
136	ウマヅラハギ	292.0	根岸湾口域	1977. 9. 6
137	クサフグ	108.3	金沢湾岸域	" 6. 22
138	"	16.8	"	" 7. 20
139	ショウサイフグ	133.3	根岸湾口域	1976. 11. 9
140	"	24.4	金沢湾岸域	1977. 5. 4
141	ヒガンフグ	168.3	根岸湾口域	1976. 11. 9
142	"	22.4	金沢湾岸域	1977. 6. 22
143	"	11.2	"	" 5. 24
144	メバル	45.1	"	" " 25
145	ヨロイメバル	80.2	"	" " "
146	ハチ	98.3	根岸湾口域	" 9. 6
147	クジメ	114.5	金沢湾岸域	" 6. 24
148	アイナメ	268.0	根岸湾口域	" 1. 18
149	"	99.2	横浜港	" 6. 27
150	"	44.5	金沢湾岸域	" 4. "
151	" 産着卵塊		"	" 11. 28
152	" フ化直前の卵		(実験室水槽内)	" 12. 23
153	" フ化直後の前期仔魚		"	" " "
154	コチ	131.5	金沢湾岸域	" 6. 22
155	アイナメ同背面	"	"	" " "
156	"	14.7	鶴見川河口域	" 7. 29
157	" 同背面	"	"	" " "
158	メゴチ	151.3	根岸湾口域	" " 15
159	" 同背面	"	"	" " "
160	イネゴチ	13.4	金沢湾岸域	" 9. 16
161	サラサカジカ ♀	45.8	"	" 6. 24
162	アサヒアナハゼ ♂	84.4	"	" 12. 13
163	" ♀	103.4	"	" " "
164	"	35.8	"	" 4. 27
165	"	17.3	堀割川河口域	" 2. 28
166	ホウボウ	93.4	根岸湾口域	" 7. 15
167	カナガシラ	86.4	"	" " "
168	ヒラメ	249.3	"	" 1. 18
169	"	89.4	金沢湾岸域	" 6. 22
170	タマガンゾウビラメ	96.5	根岸湾口域	1976. 11. 9
171	ムシガレイ	207.8	"	1977. 5. 30
172	ホンガレイ	44.3	金沢湾岸域	" " 23
173	メイタガレイ	124.1	根岸湾口域	" 9. 6
174	マコガレイ	195.4	"	1976. 11. 9

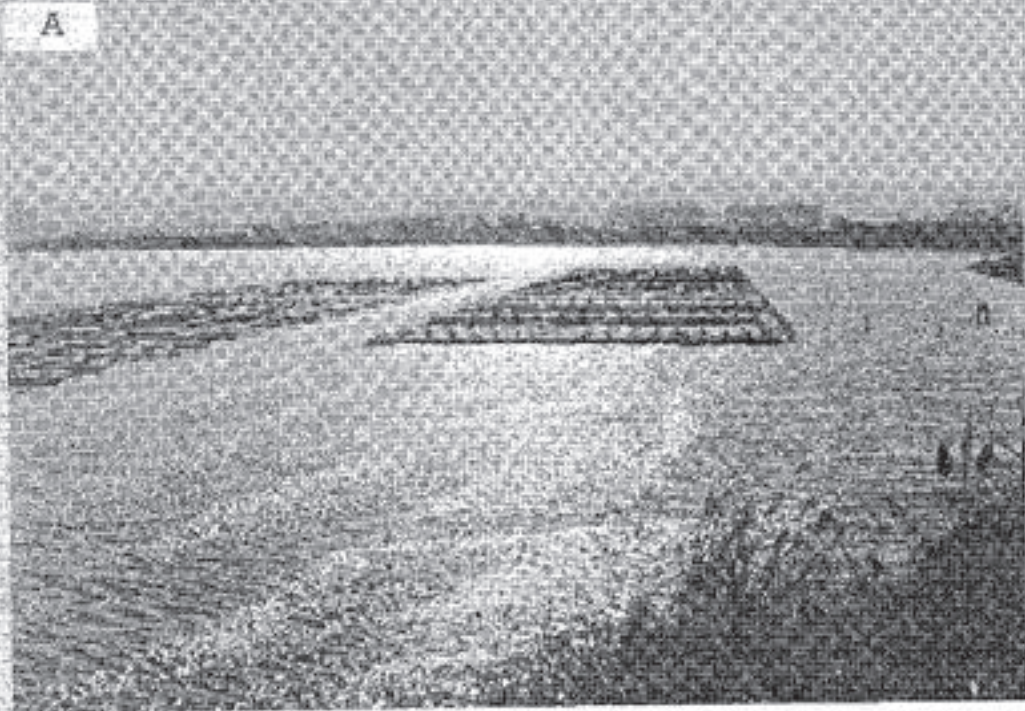
番号	和名	体長 (mm)	採集地	採集年月日
175	マコガレイ	40.8	横浜域	1977. 6. 27
176	イシガレイ	254.5	根岸湾口域	" 7. 15
177	"	32.8	金沢湾岸域	" 4. 27
178	クロウシノシタ	102.3	"	" 5. 23
179	ゲンコ	81.6	根岸湾口域	" 9. 6
180	エゾイソアイナメ	195.5	"	" 5. 30
181	ハナオコゼ	33.5	金沢湾岸域	" 9. 15

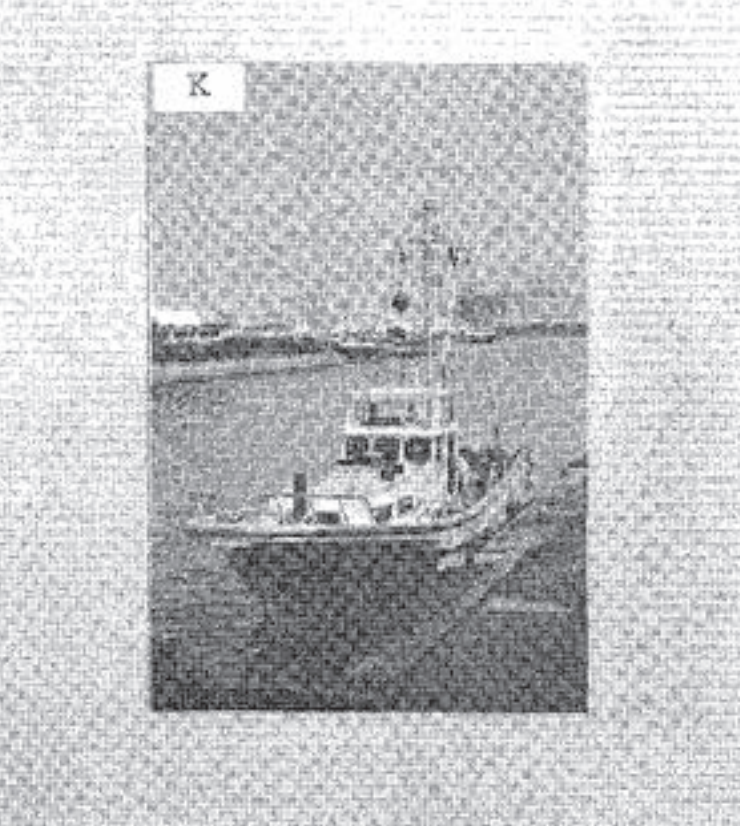
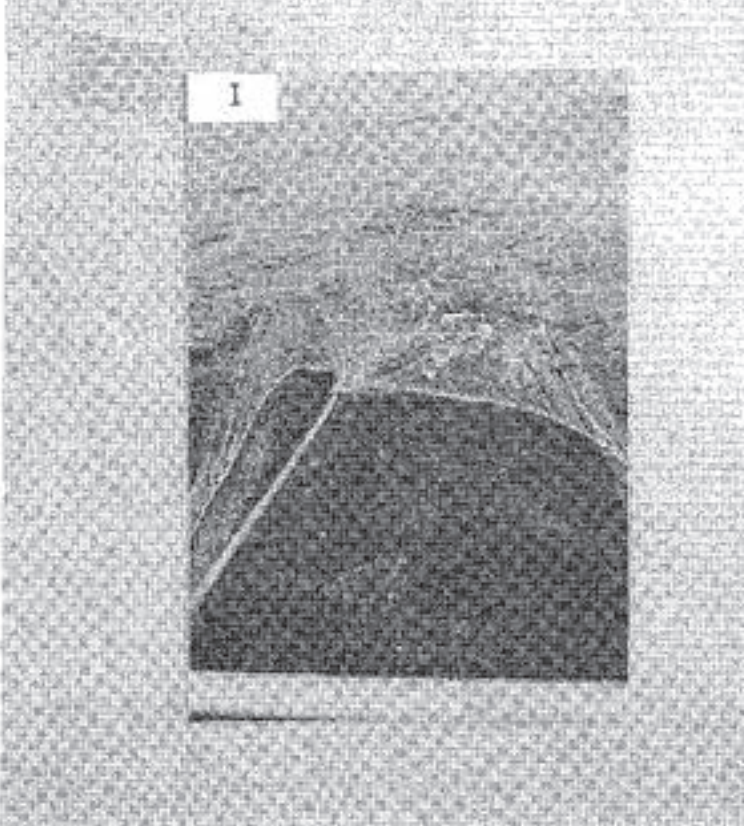
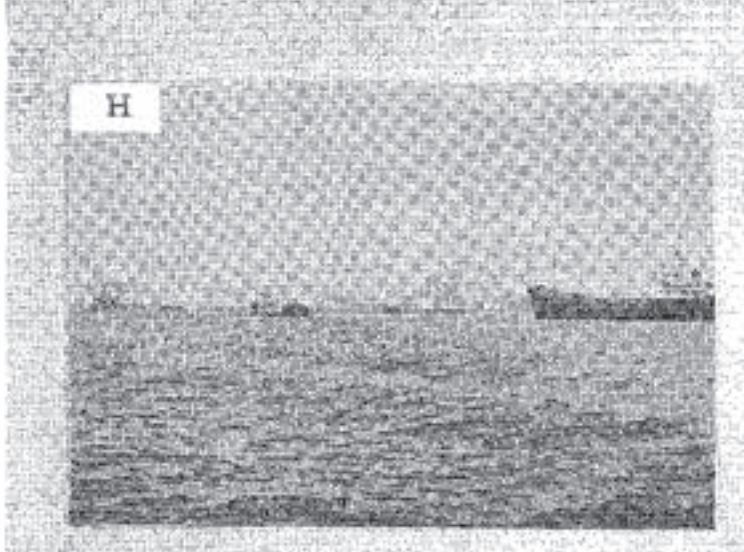
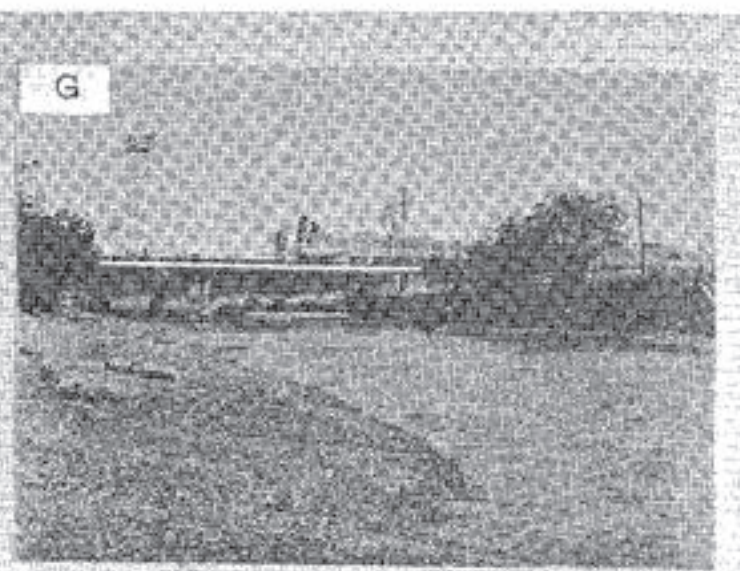
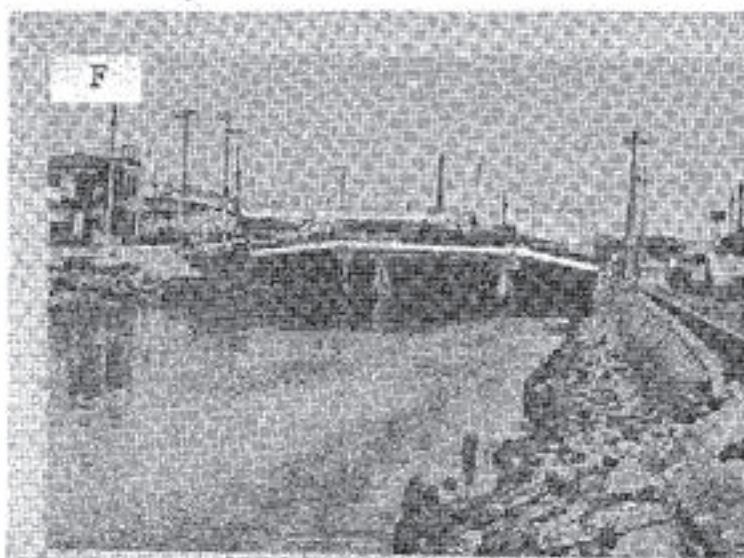
無脊椎動物

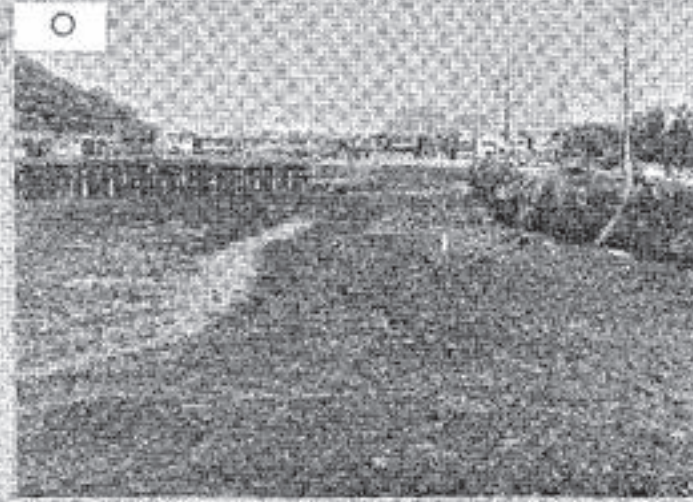
番号	和名	採集地	採集年月日
182	トゲアメフラシ	堀割川河口域	1977. 6. 17
183	アズマニシキに潜むカギツメピンノ	金沢湾岸域	" 11. 26
184	シャコ	根岸湾口域	" 5. 30
185	クルマエビ	"	" " "
186	スベスベエビ	"	" 9. 6
187	サルエビ	"	" 5. 30
188	キシエビ	"	" " "
189	テッポウエビ	金沢湾岸域	" 6. 22
190	オニテッポウエビ	根岸湾口域	" 9. 6
191	イガグリホンヤドカリ	"	" 5. 30
192	サメハダヘイケガニ	"	" " "
193	ジュウイチトゲコブシ	"	" " 22
194	テナガコブシ	"	" 9. 6
195	ケブカエンコウガニ	"	" " "
196	フタホシイシガニ	"	" " "
197	ヒメガザミ	"	" " "

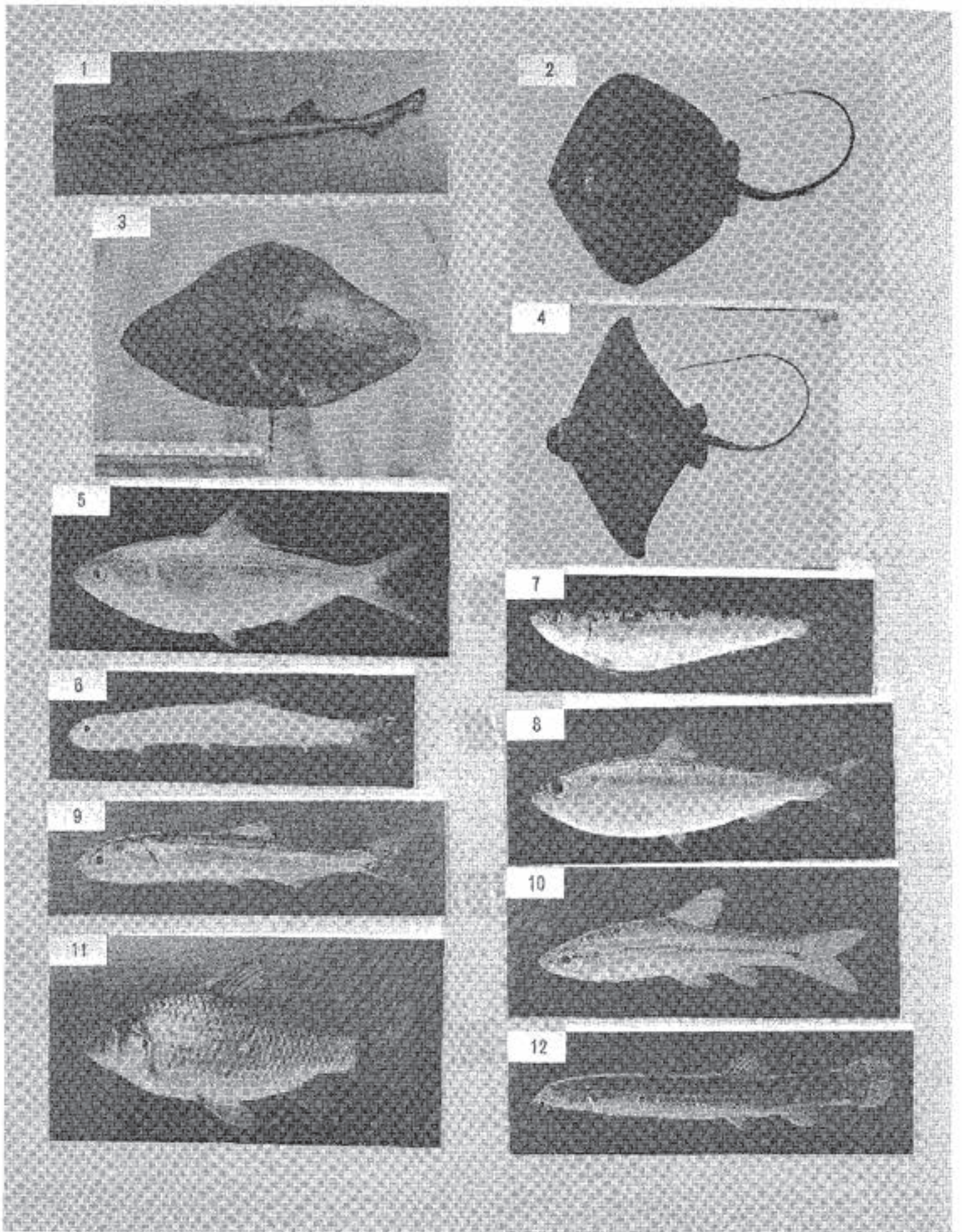
水中写真

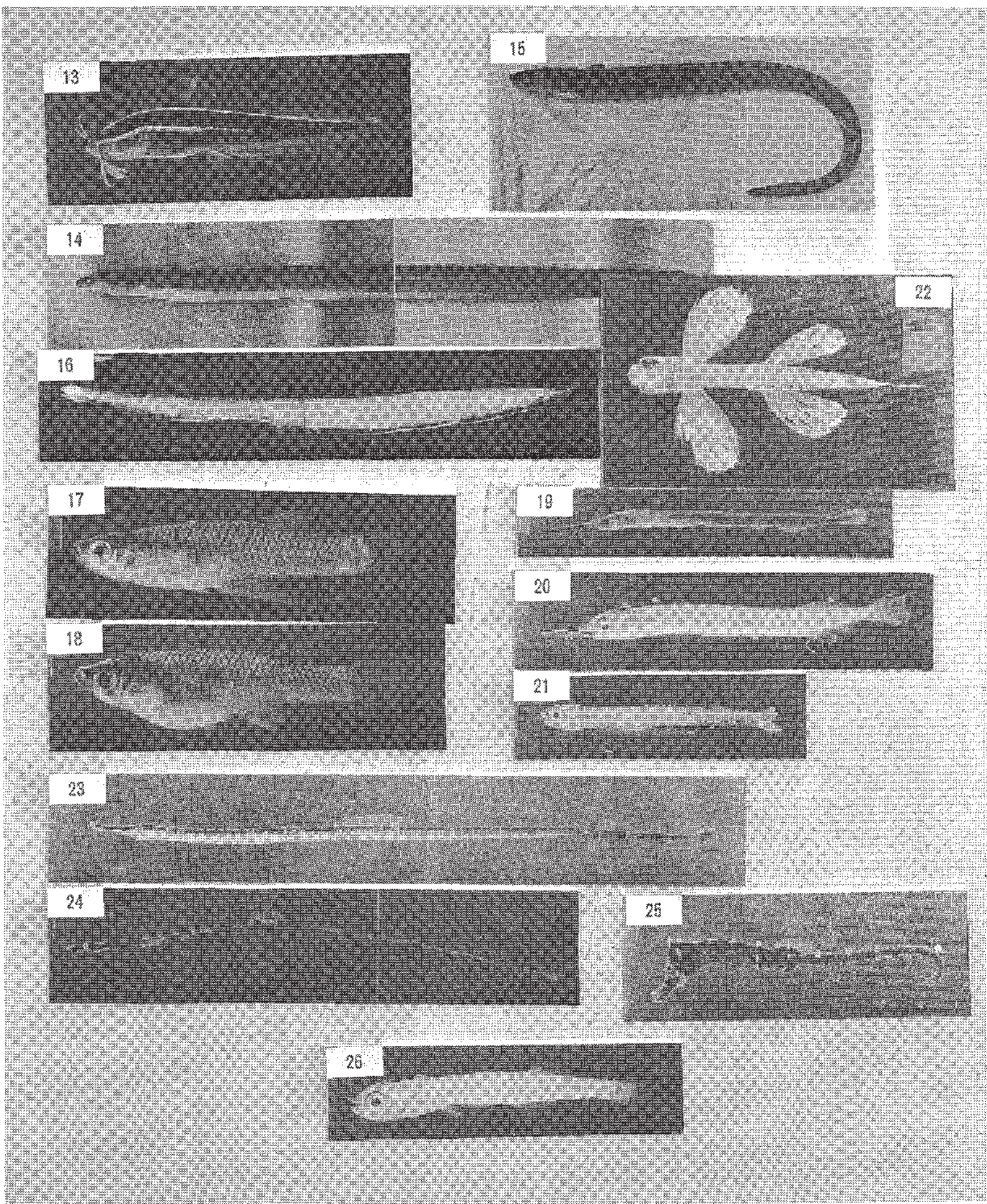
	和名	撮影地	撮影年月日
a	メバル	金沢湾岸域 st. 7	1977 11. 26
b	マナマコ	" "	" " "
c	カゴカキダイとウミタナゴ	" "	" 10. 27
d	アマモ場	" st. 1	" 11. 13
e	ハナギンチャク sp.	" "	" " "
f	スジハゼ	" "	" " "
g	メナダ	" "	" " "
h	ニジギンボ	" "	" 10. 31

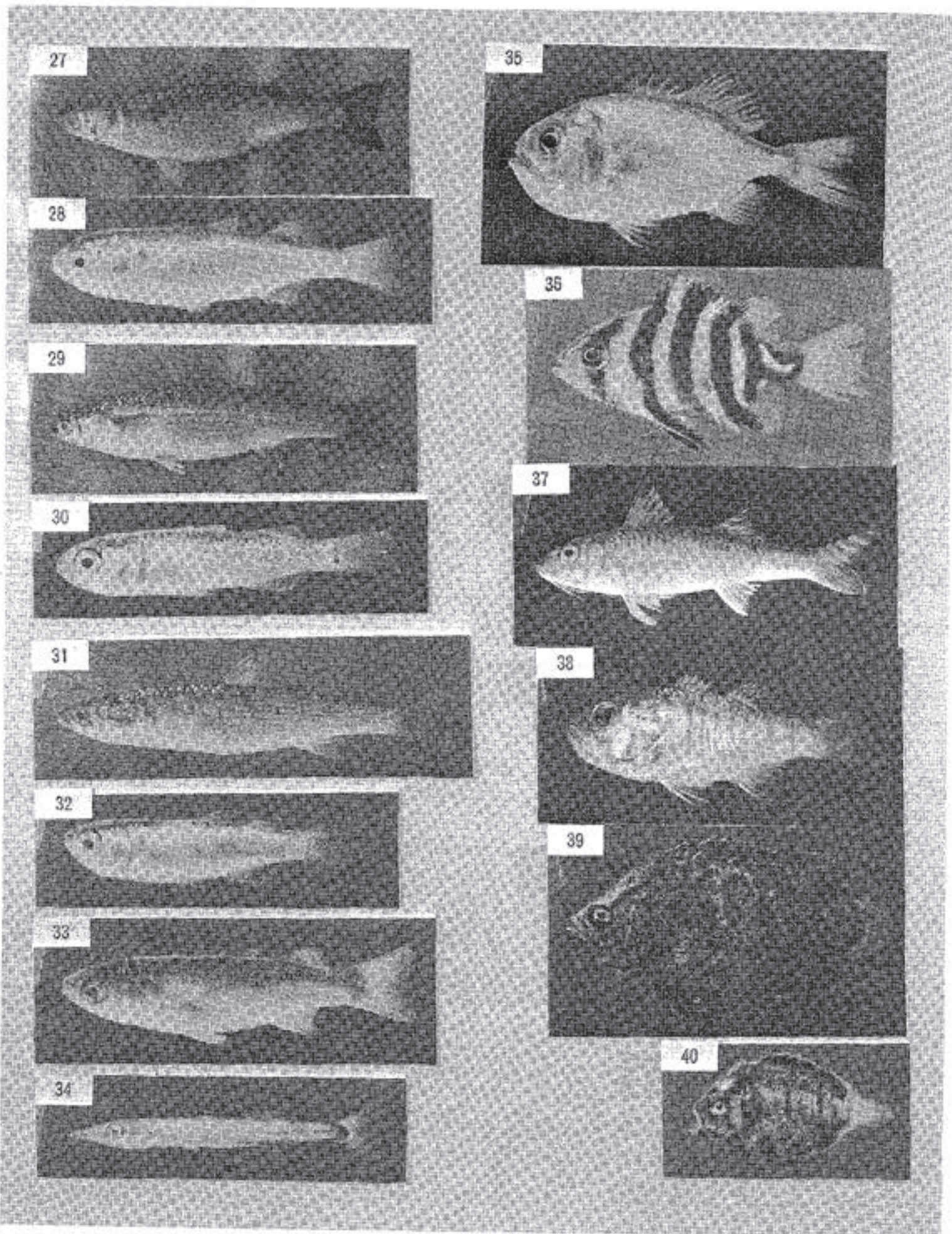


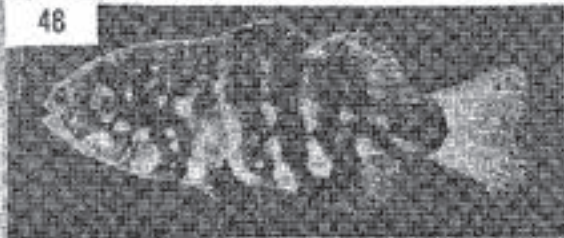
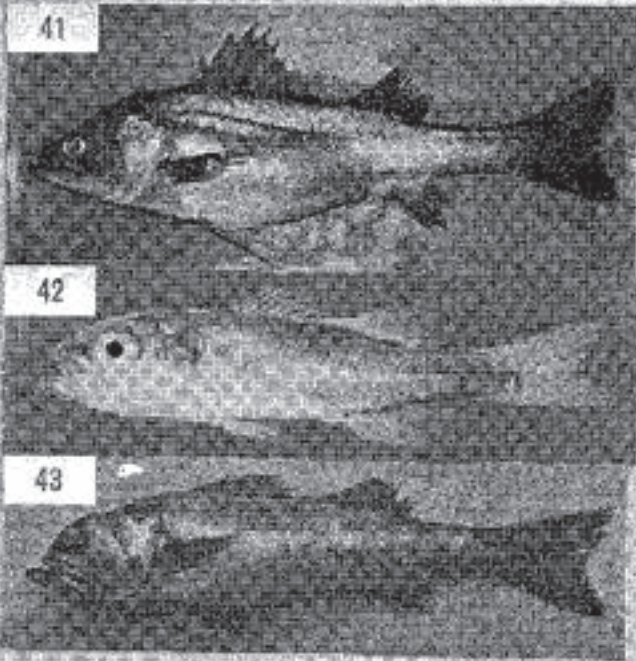


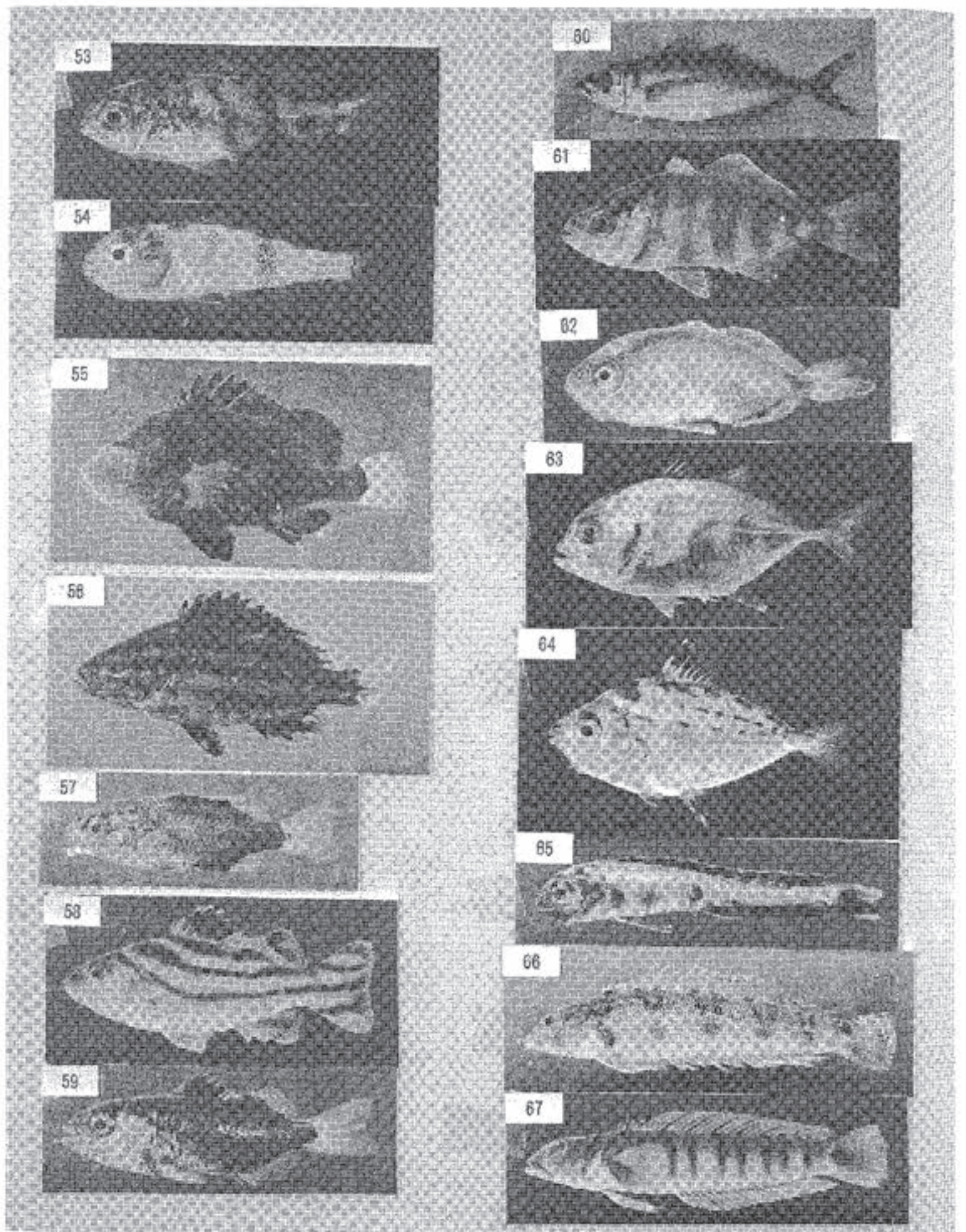


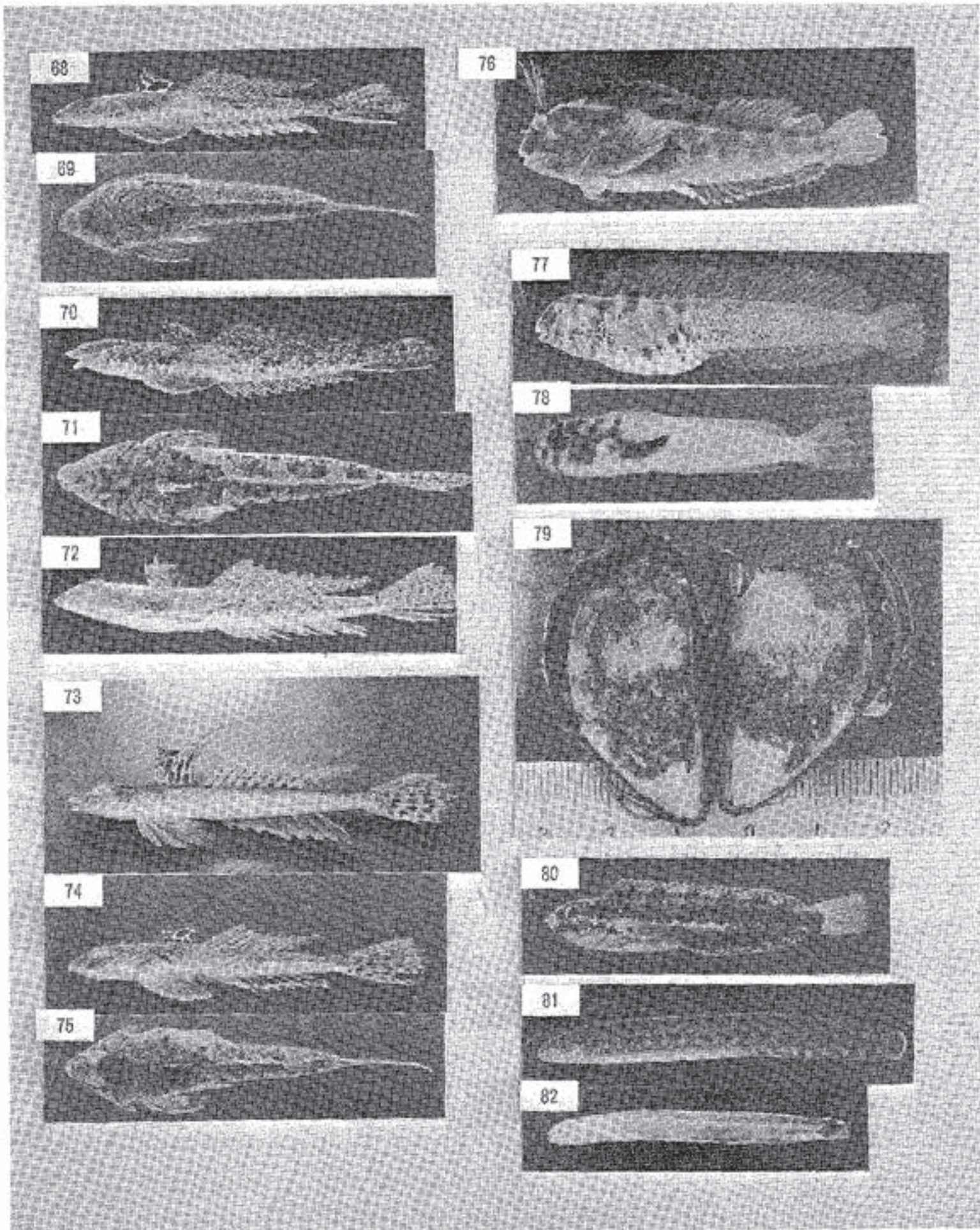


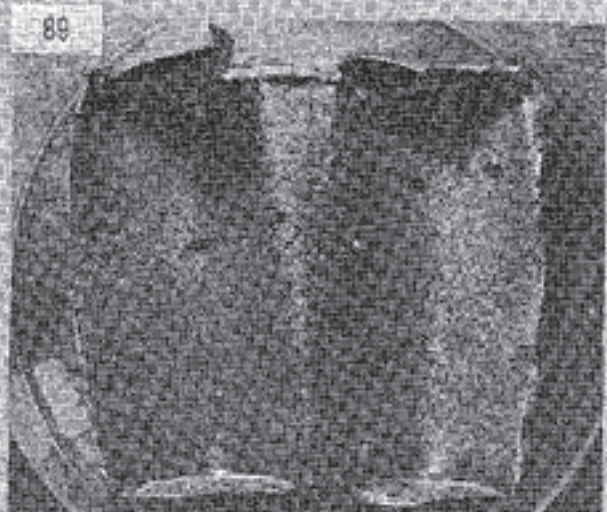
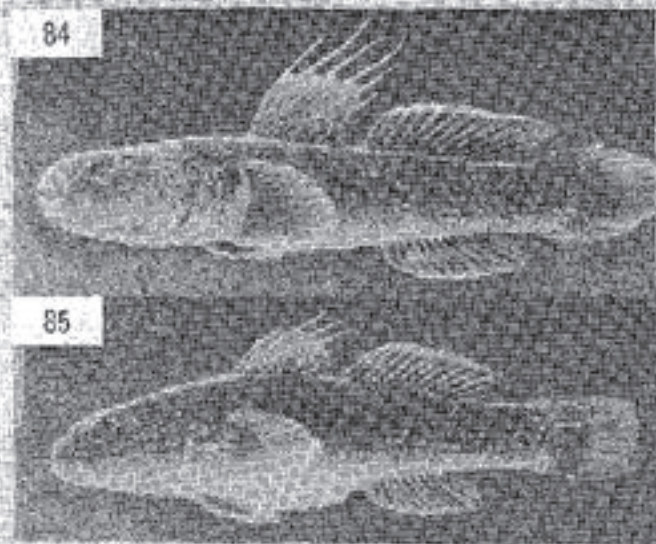
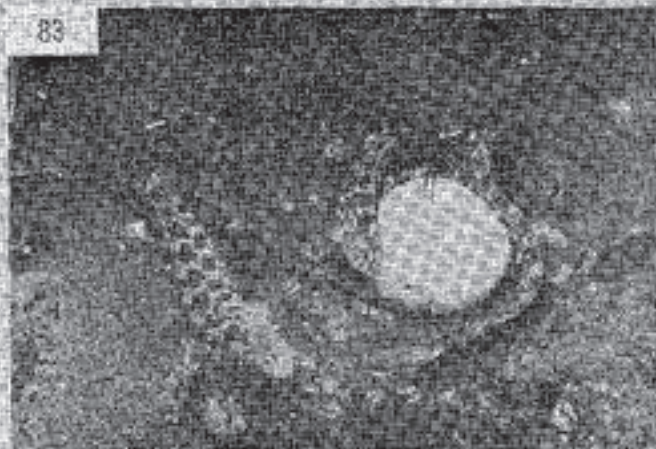


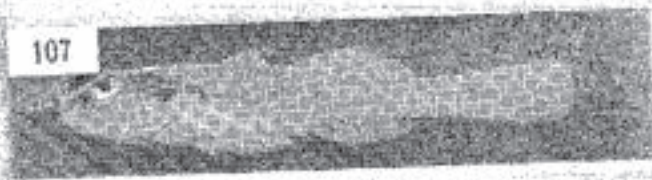
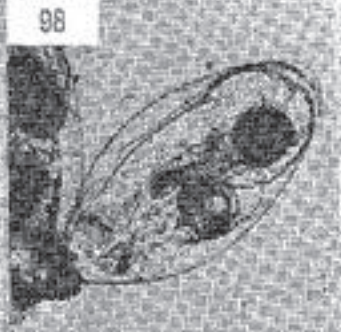
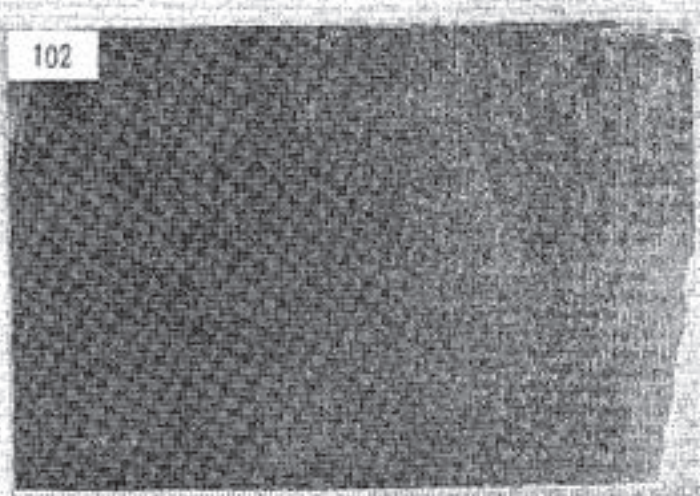
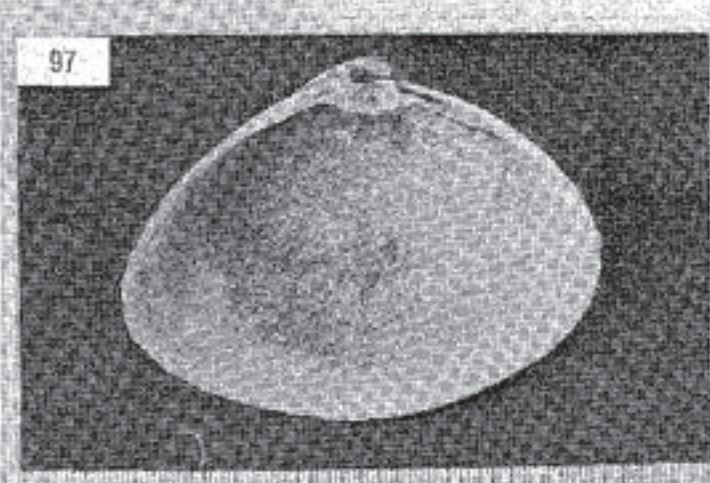


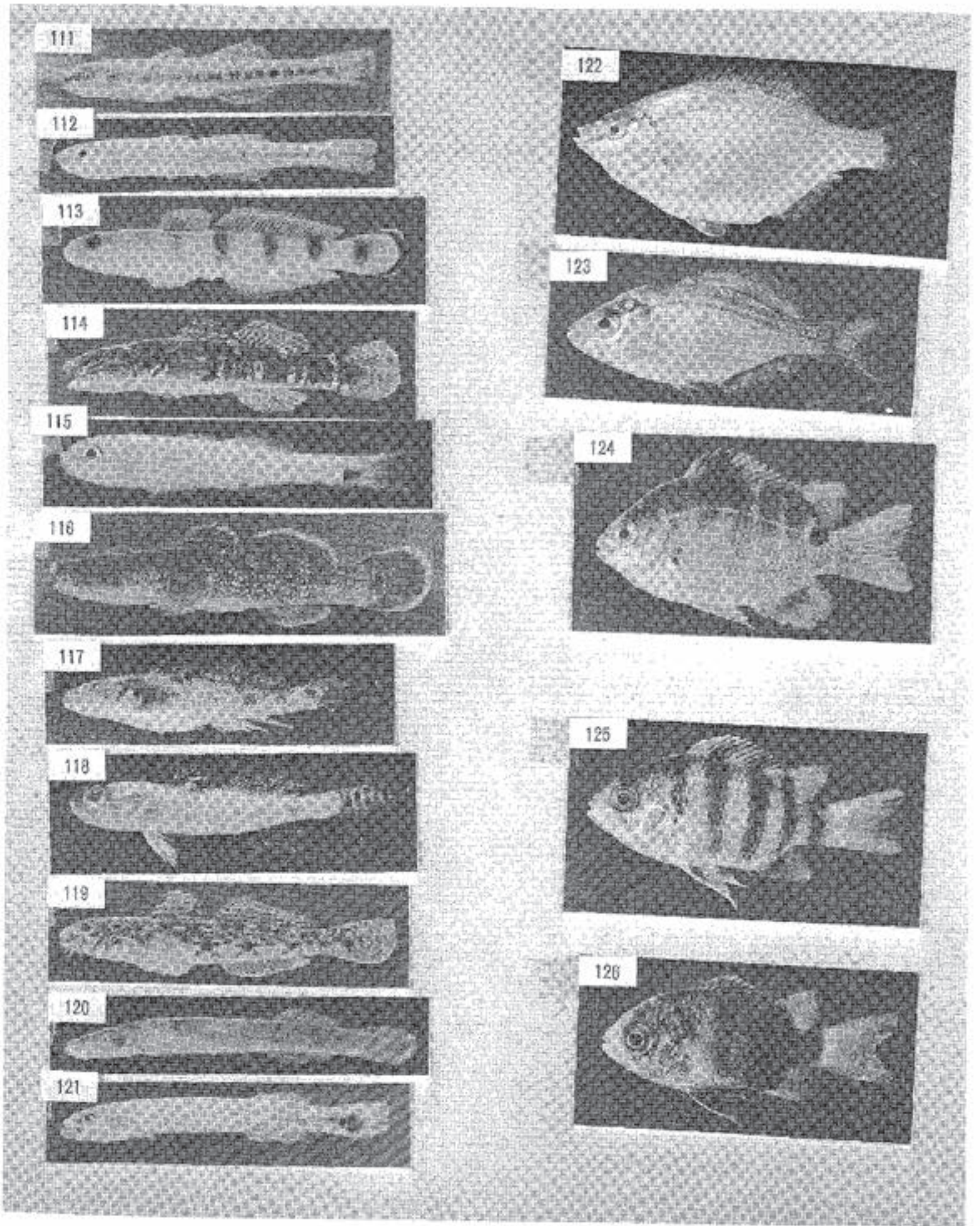


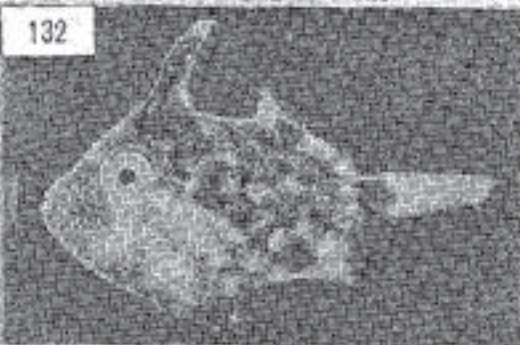
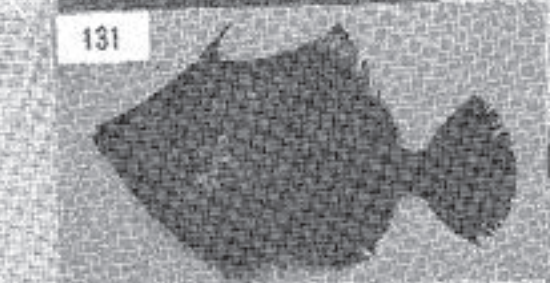
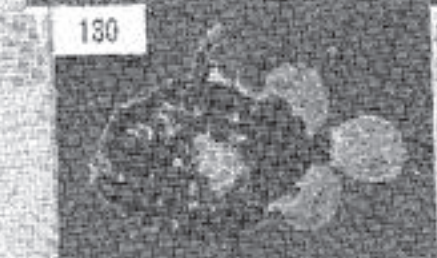
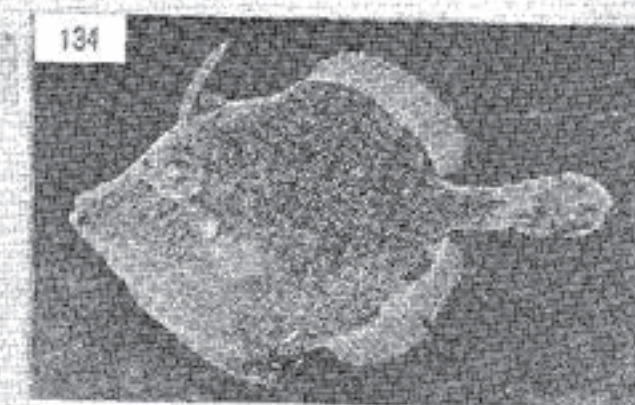
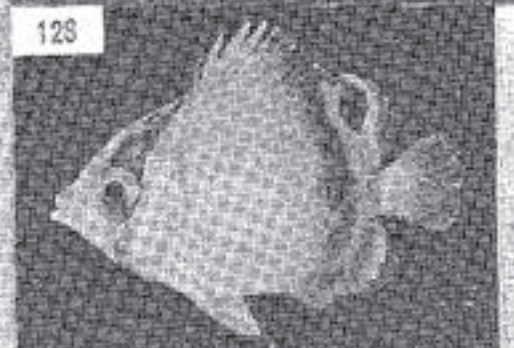
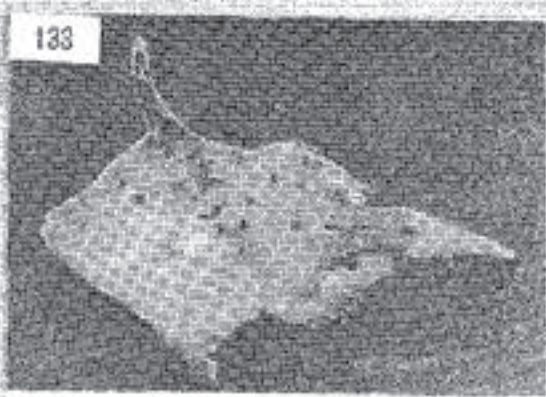
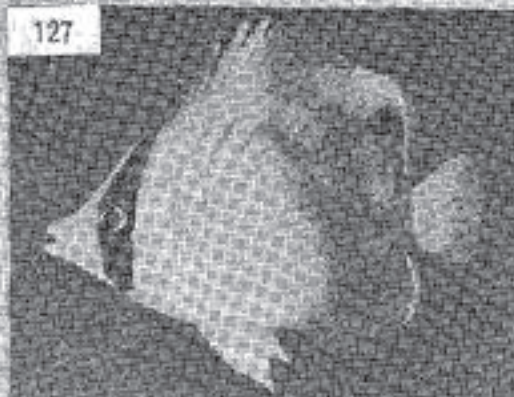


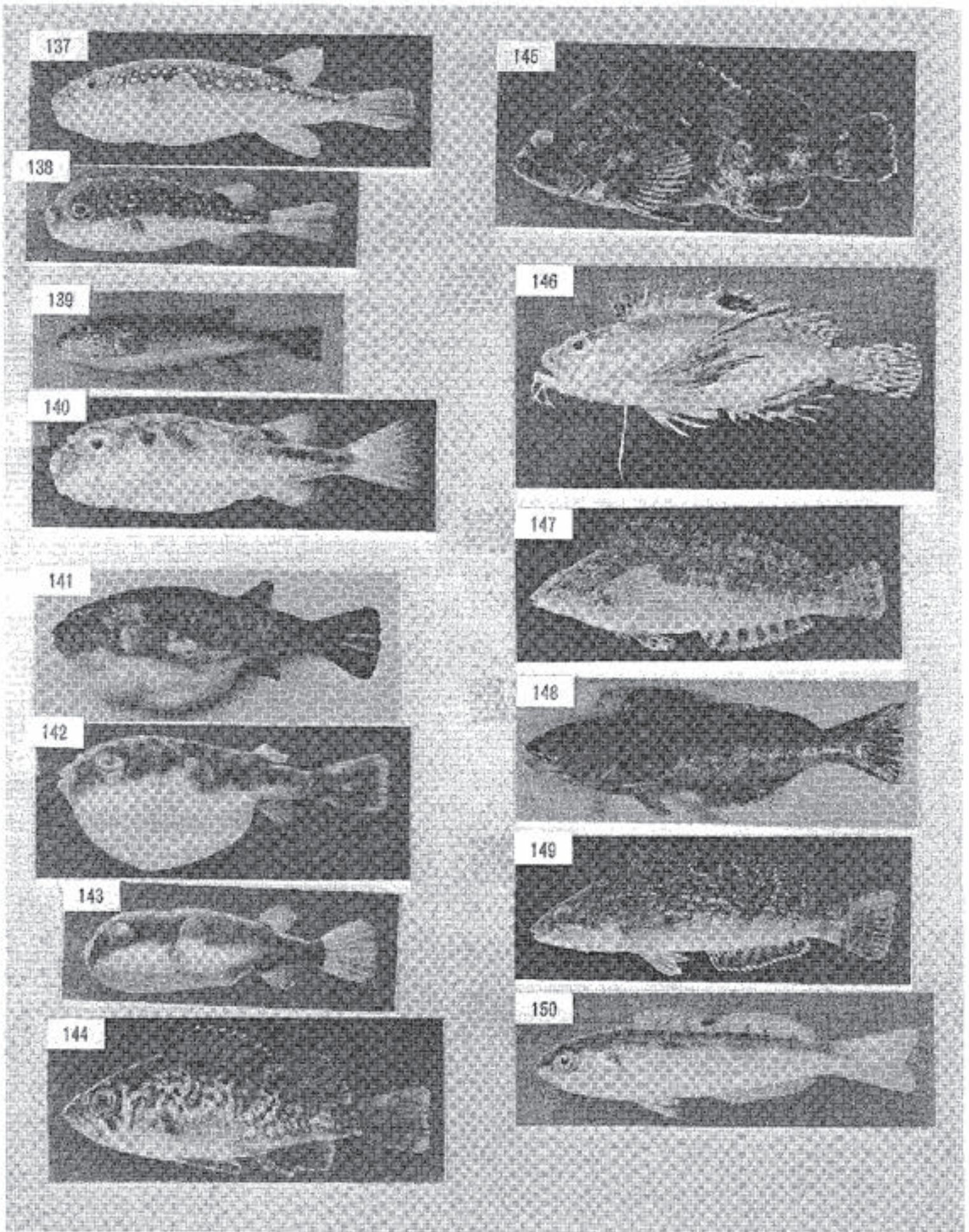












151



152



161



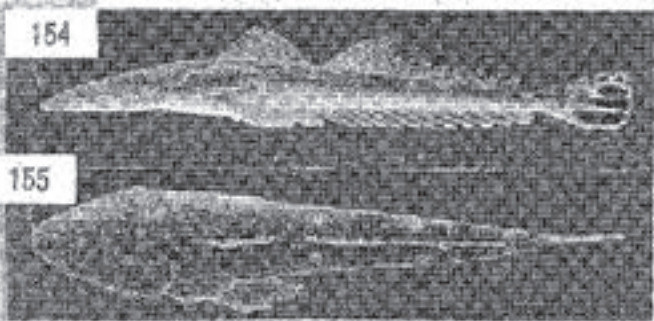
153



162



154



163



155



164



156



165



157



158



166



159

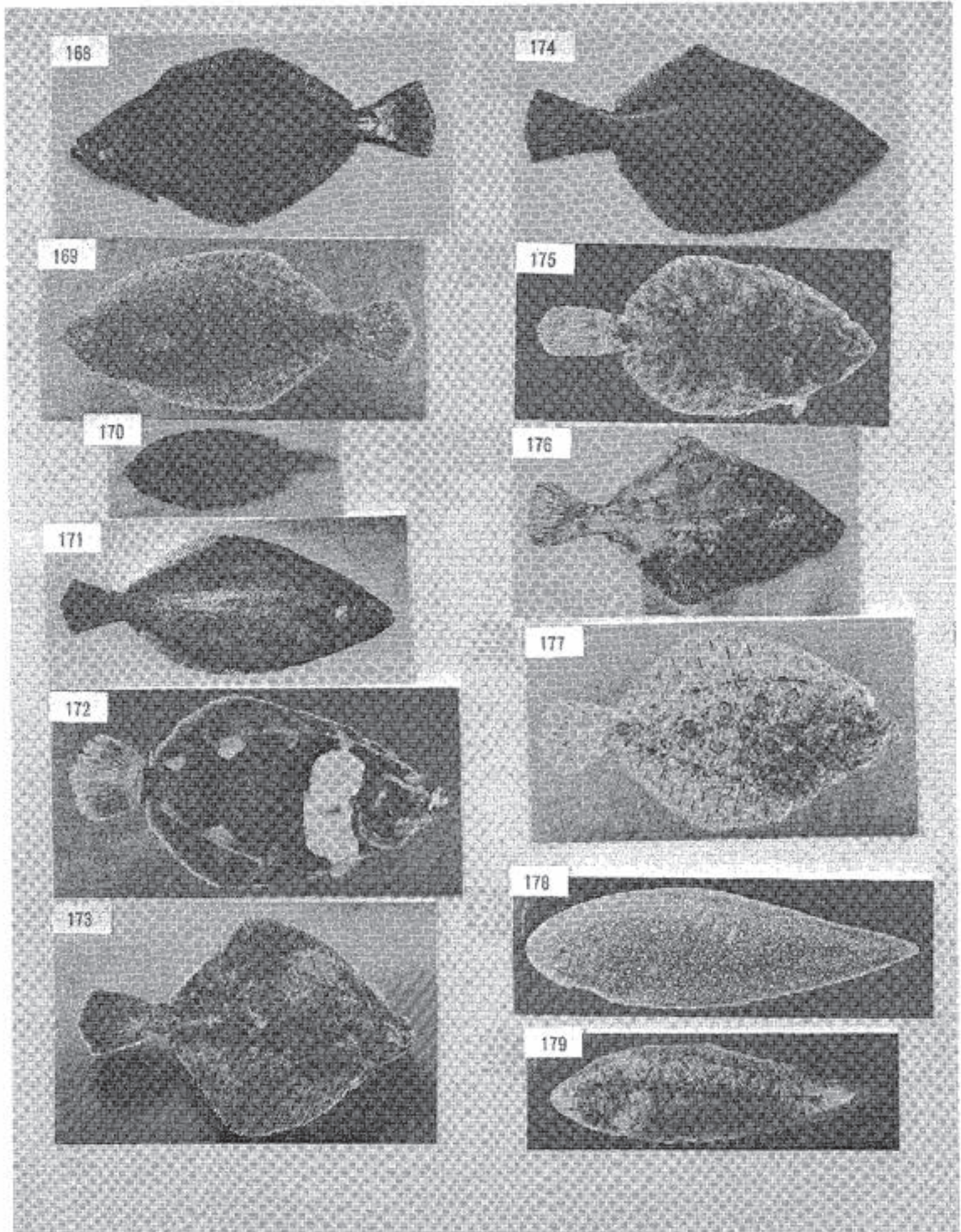


167



160





180



181



183



184



182



188



185



189



186



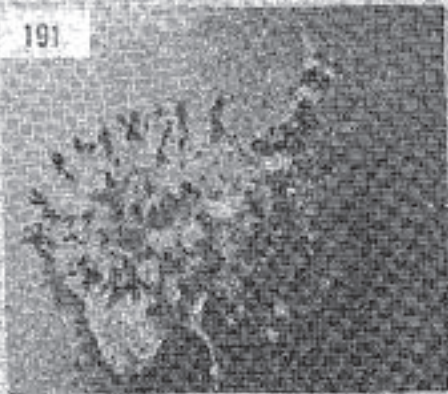
190



187



191



195



192



196



193

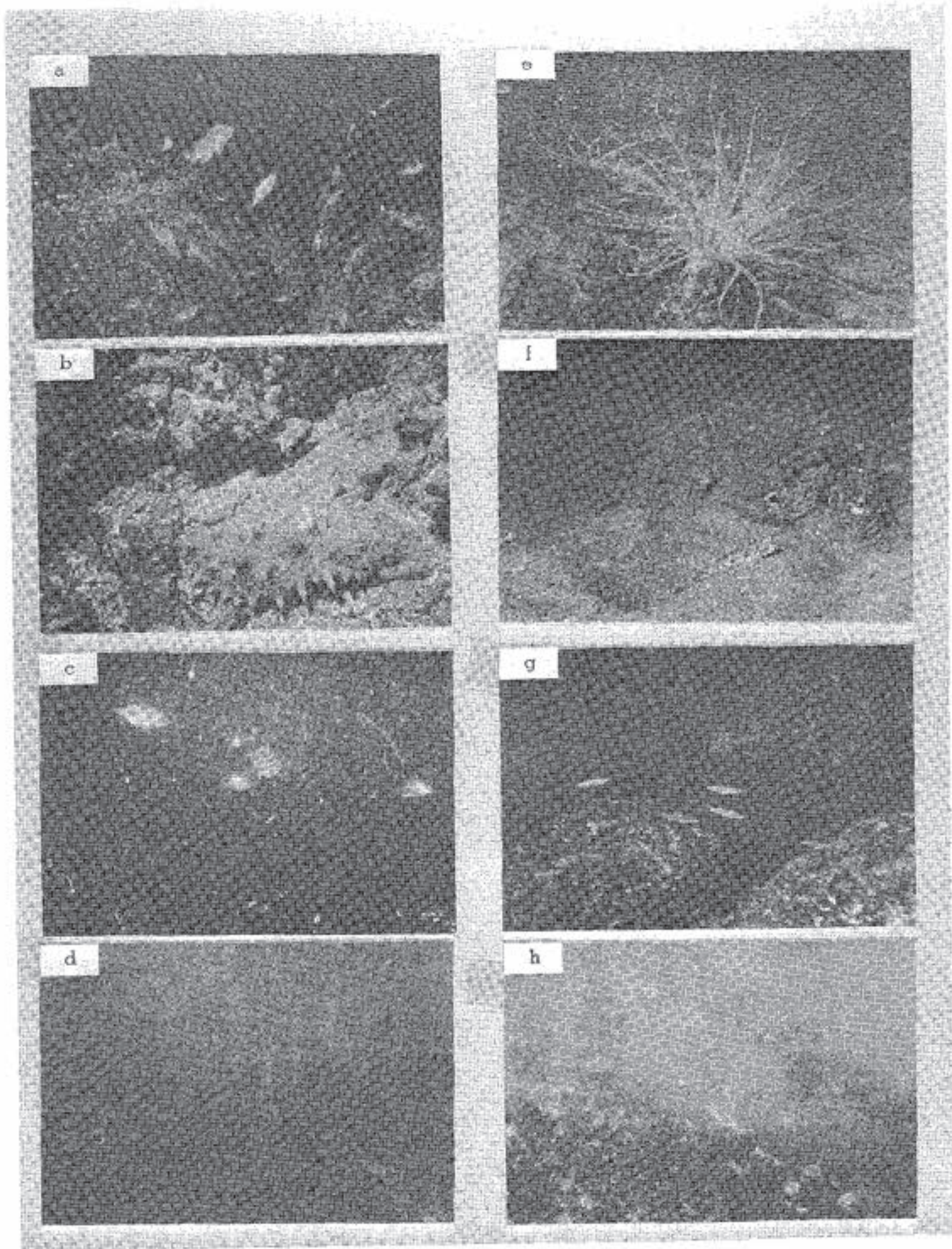


197



194







横浜市沿岸域における環境変化と魚類相
(昭和54年12月)

昭和54年12月25日 印刷

昭和54年12月25日 発行

発行者 横浜市公害対策局水質課

〒231 横浜市中区港町1の1

TEL (045)671-2488~9

印刷所 小松紙製品株式会社

〒232 横浜市南区前里町1-10

TEL (045)241-0037
