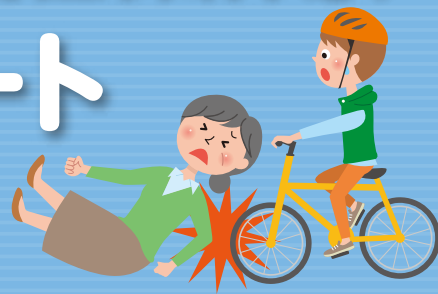


自転車保険(個人賠償責任保険等)[※] 加入状況チェックシート

※自転車利用中に、他人にけがをさせてしまった場合などに、
その損害を補償できる保険



自転車保険(個人賠償責任保険等)に加入している

➡ はい
➡ いいえ

はい

いいえ

クルマの任意保険、火災保険、傷害保険、各種共済、PTA保険、
団体保険、クレジットカードの保険に加入している

はい

いいえ

個人賠償特約[※]で自転車事故を保証の対象としている

※名称は保険会社によって異なる場合があります。

はい

いいえ

使用している自転車に「TSマーク[※]」が貼ってある

※TSマークは、自転車安全整備士が点検確認した普通自転車に貼付されるものです

はい

いいえ

「TSマーク」に記入された点検
日からの経過期間が「1年以内」



はい

いいえ

自転車保険(個人賠償責任保険等) に加入している方

補償内容(補償額、示談交渉の有無等)が十分であるか、有効期限が切れていないか、確認してください。

損害保険は原則1年更新です。更新忘れがないよう気をつけましょう。

TSマーク付帯保険に 加入している方

TSマーク付帯保険の賠償責任保険は、事故の被害者が死亡又は重度後遺障害(1~7級)の場合に適用されます。有効期間は最終点検日から1年間です。有効期間が切れる前に点検確認を受けてTSマークを更新しましょう。

自転車保険(個人賠償責任保険等)に 加入していない状態です

自転車の加害事故による損害賠償に対応できるよう自転車保険に加入しましょう。
クルマの任意保険や火災保険などの保険に加入していれば、特約等として追加できる場合もあります。

令和元年10月1日から、神奈川県内で自転車に乗る人は
自転車保険(個人賠償責任保険等)にかならず加入しなければいけません。

神奈川県自転車の安全で適正な利用の促進に関する条例