



# 横浜市内の交通事故統計



令和2年（2020年）

**横浜市道路局**  
交通安全・自転車政策課

## はじめに

令和2年中の本市における交通事故の発生状況は、次のとおりです。

発生件数	7,398 件	前年比	-1,000 件
死者数	48 人	前年比	- 2 人
負傷者数	8,468 人	前年比	-1,231 件

横浜市では、「横浜市交通安全実施計画」に基づき、安全で円滑な交通環境の実現を目指しています。

令和2年は、「第10次横浜市交通安全計画（平成28年度～令和2年度）」の目標である「年間死者数55人以下」を達成し、発生件数、死者数、負傷者数すべての数値において前年より減少しています。

本資料は、交通安全教育、各種交通事故防止対策等に活用していただくため令和2年中の横浜市内で発生した交通事故等についてまとめたものです。

神奈川県警察本部交通部をはじめ、関係各位から資料の提供等について、多大なご協力をいただきましたことに対し、厚くお礼申し上げます。

令和3年5月 横浜市道路局総務部 交通安全・自転車政策課

※ 数値についてはことわりのない限り、令和2年12月31日現在又は同日までの累計です。

### 用語の解説

- 交通事故 道路交通法第2条第1項第1号に規定する道路において、車両等及び列車の交通によって起こされた人の死亡又は負傷を伴う事故をいう
- 死者 交通事故の発生から24時間以内に死亡した者をいう
- 負傷者 交通事故によって負傷した者をいう
- 第一当事者 当該交通事故に関係した者のうち、過失が最も重い者をいい、過失の程度が同程度の場合は、損傷の最も軽い者をいう
- 類型別 当事者の行動関係、又は事故誘発行為をもって決定する事故の形態（人対車両、車両相互、車両単独等）
- 状態別 当事者の事故当時の状態（自動車運転中、同乗中、歩行中等）
- 自転車 道路交通法第2条第1項第11の2に規定する自転車をいう
- 二輪車 自動二輪車（側車付のものを含む）及び原動機付自転車をいう
- 子ども 中学校または小学校（相当する特別支援学校を含む）に通学中の者及び6歳未満の者をいう
- 高齢者 満年齢が65歳以上の者をいう

# 目 次

---

1 交通事故の概況	.....	1
2 年別推移	.....	1
3 県内事故との比較	.....	2
4 月別死者数の推移	.....	2
5 年齢層別・状態別死者数	.....	3
6 第一当事者の年齢層別・状態別事故発生状況	.....	4
7 時間帯別事故発生状況	.....	5
8 二輪車・自転車関係事故発生状況	.....	6
9 排気量別二輪車乗車中の死傷者数	.....	6
10 自転車関連事故発生状況	.....	7
11 原因別歩行者の死傷者数	.....	8
12 飲酒運転による事故発生状況	.....	8
13 区別 事故発生状況	.....	9
14 区別 年別推移	.....	10
15 区別 各種関係事故発生状況	.....	11
16 区別 自転車関係事故発生状況	.....	12
17 区別 類型別事故発生状況	.....	13
18 区別 法令違反別（第一当事者）事故発生状況	.....	14

## 1 交通事故の概況

「第10次横浜市交通安全計画」の目標である「年間死者数55人以下」を達成し、発生件数、死者数、負傷者数すべての値において前年より減少しています。

### 横浜市

区分	令和2年	令和元年	前年比	
			増減数	増減率(%)
発生件数(件)	7,398	8,398	-1,000	-11.9
死者数(人)	48	50	-2	-4.0
負傷者数(人)	8,468	9,699	-1,231	-12.7

### 神奈川県

区分	令和2年	令和元年	前年比	
			増減数	増減率(%)
発生件数(件)	20,630	23,294	-2,664	-11.4
死者数(人)	140	132	+8	+6.1
負傷者数(人)	23,904	27,392	-3,488	-12.7

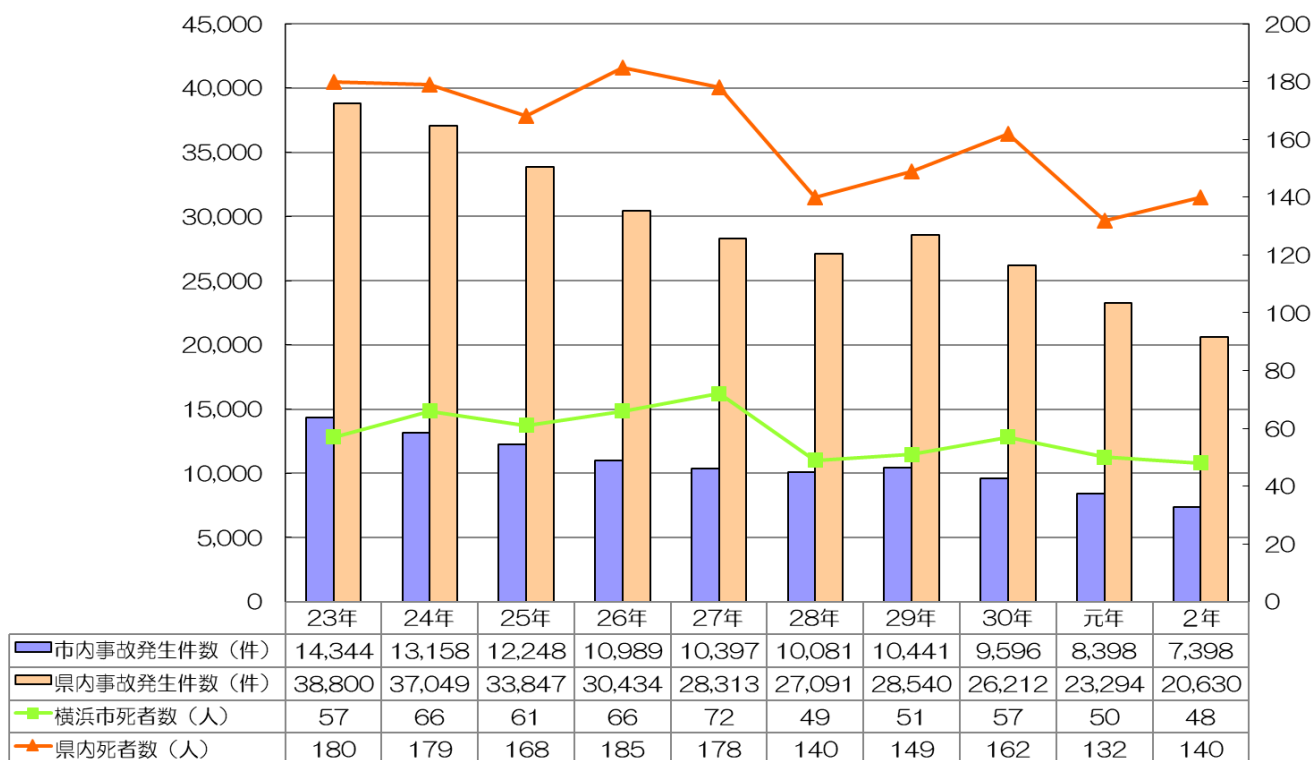
### 全国

区分	令和2年	令和元年	前年比	
			増減数	増減率(%)
発生件数(件)	309,178	381,237	-72,059	-18.9
死者数(人)	2,839	3,215	-376	-11.7
負傷者数(人)	369,476	461,775	-92,299	-20.0

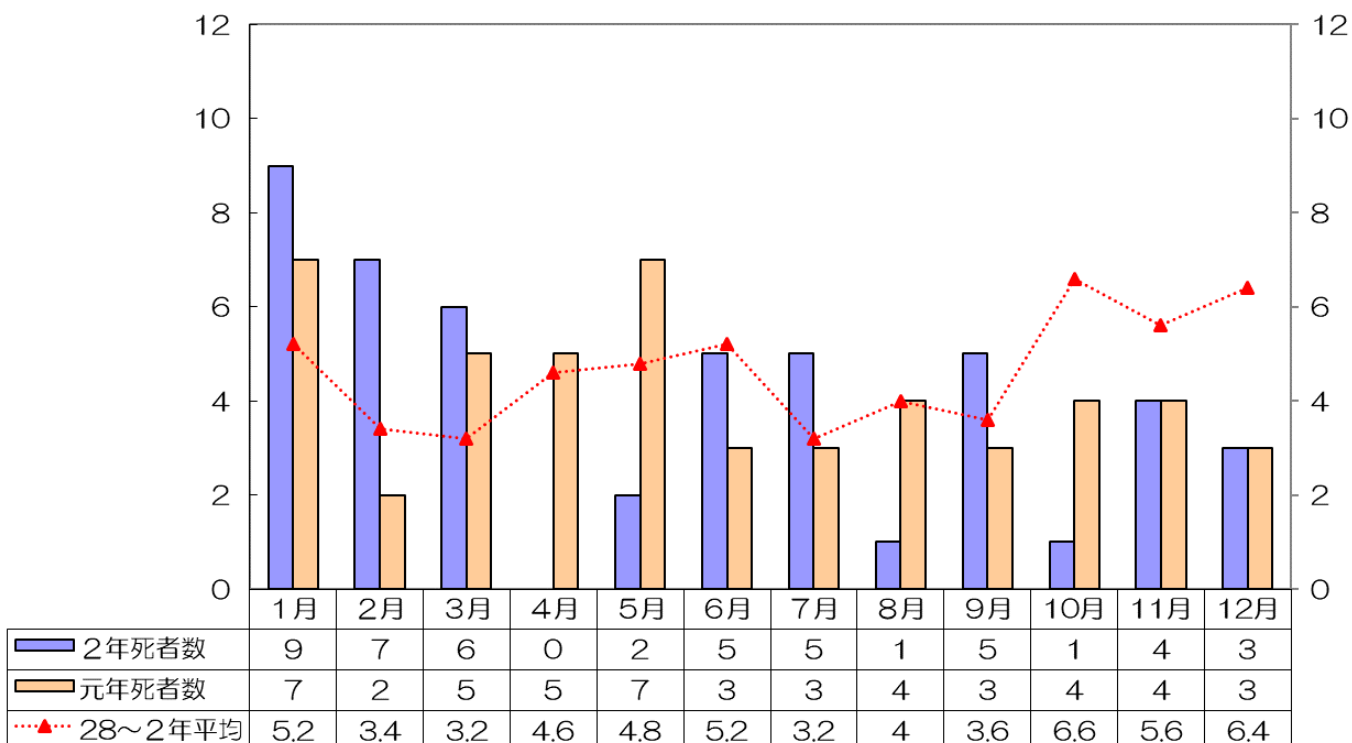
## 2 年別推移

		件数(件)			死者数(人)			負傷者数(人)		
		前年比	増減率(%)		前年比	増減率(%)		前年比	増減率(%)	
28年	横浜市	10,081	-316	-3.0	49	-23	-31.9	11,802	-330	-2.7
	神奈川県	27,091	-1,222	-4.3	140	-38	-21.3	32,305	-1,468	-4.3
	全国	499,201	-37,698	-7.0	3,904	-213	-5.2	618,853	-47,170	-7.1
29年	横浜市	10,441	+360	+3.6	51	+2	+4.1	12,187	+385	+3.3
	神奈川県	28,540	+1,449	+5.3	149	+9	+6.4	33,642	+1,337	+4.1
	全国	472,165	-27,036	-5.4	3,694	-210	-5.4	580,850	-38,003	-6.1
30年	横浜市	9,596	-845	-8.1	57	+6	+11.8	11,137	-1,050	-8.6
	神奈川県	26,212	-2,328	-8.2	162	+13	+8.7	31,021	-2,621	-7.8
	全国	430,601	-41,564	-8.8	3,532	-162	-4.4	525,846	-55,004	-9.5
元年	横浜市	8,398	-1,198	-12.5	50	-7	-12.3	9,699	-1,438	-12.9
	神奈川県	23,294	-2,918	-11.1	132	-30	-18.5	27,392	-3,629	-11.7
	全国	381,237	-49,364	-11.5	3,215	-317	-9.0	461,775	-64,071	-12.2
2年	横浜市	7,398	-1,000	-11.9	48	-2	-4.0	8,468	-1,231	-12.7
	神奈川県	20,630	-2,664	-11.4	140	+8	+6.1	23,904	-3,488	-12.7
	全国	309,178	-72,059	-18.9	2,839	-376	-11.7	369,476	-92,299	-20.0

### 3 県内事故との比較



### 4 月別死者数の推移

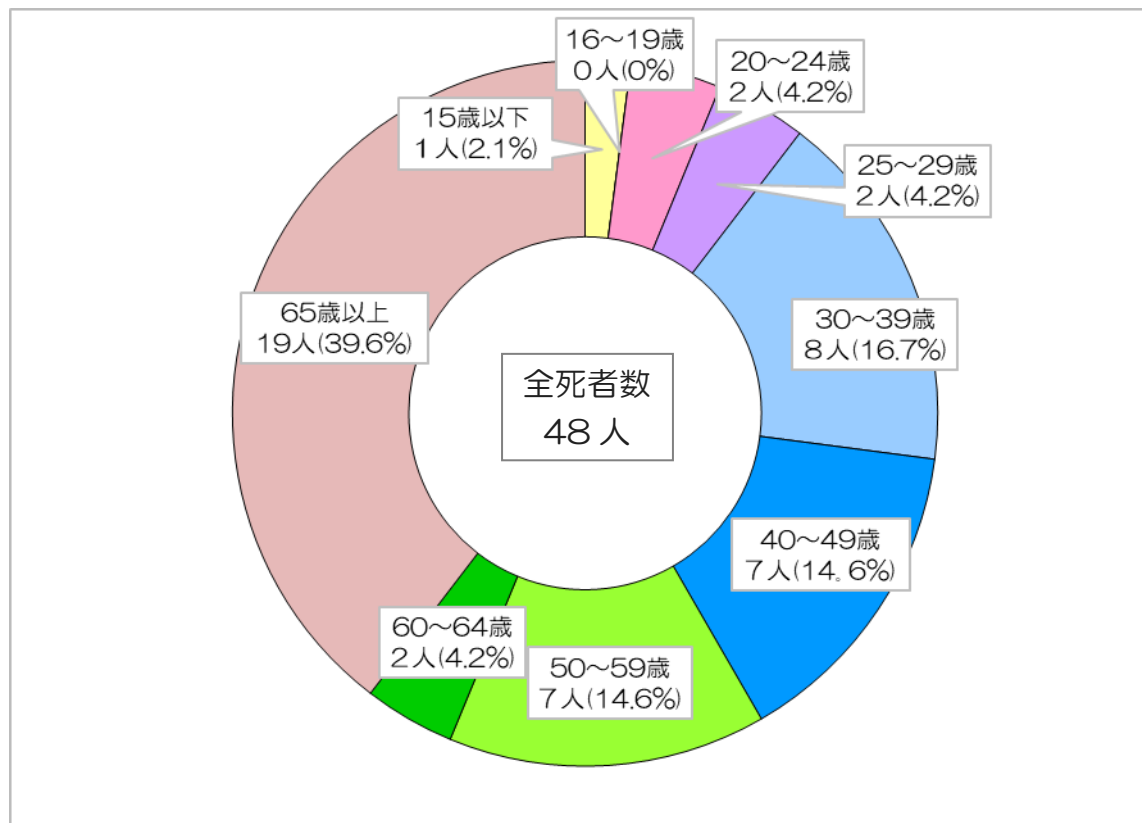


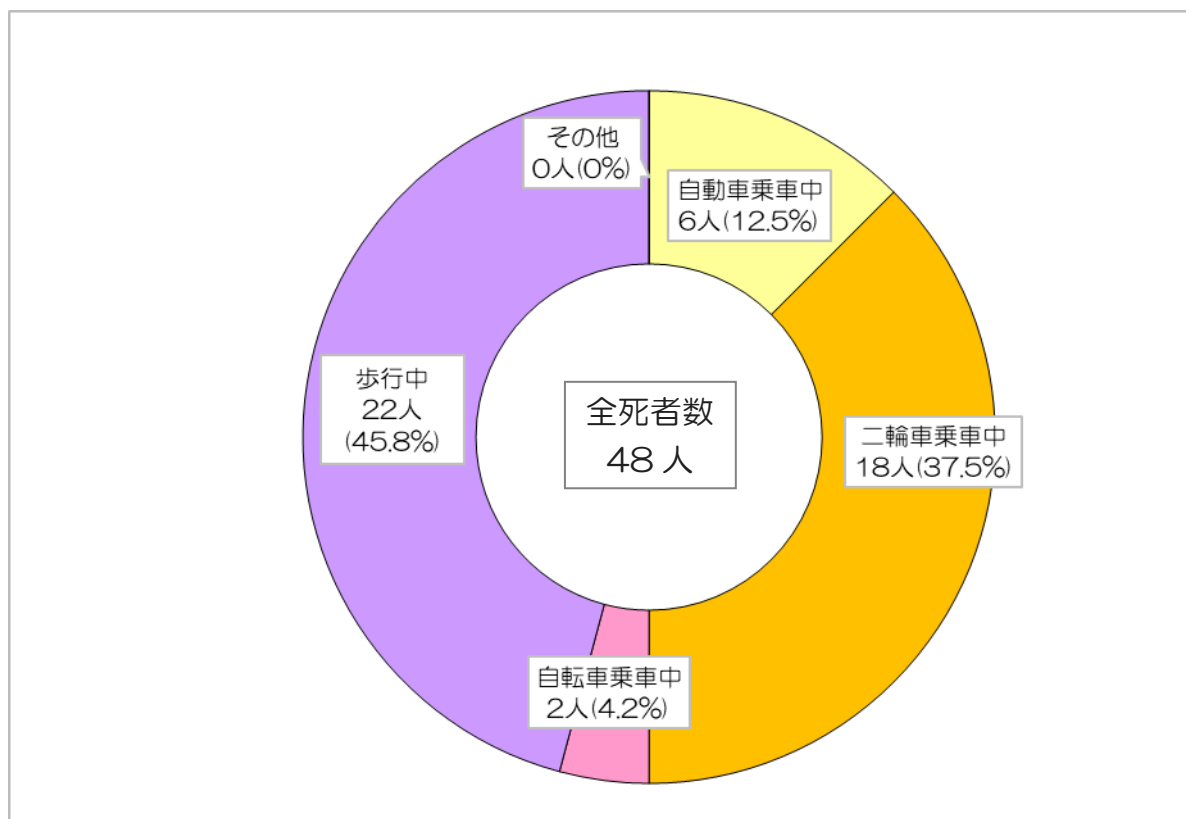
## 5 年齢層別・状態別死者数

(単位：人)

	15歳以下	16歳～19歳	20歳～24歳	25歳～29歳	30歳～39歳	40歳～49歳	50歳～59歳	60歳～64歳	65歳以上	合計	構成率(%)
自動車乗車中	0	0	0	0	1	0	2	1	2	6	12.5
前年比	±0	-1	±0	±0	+1	-1	+1	+1	+1	+2	-
二輪車乗車中	0	0	1	2	5	4	4	1	1	18	37.5
前年比	±0	-3	-3	+1	+2	±0	±0	±0	-2	-5	-
自転車乗車中	1	0	0	0	0	0	0	0	1	2	4.2
前年比	+1	±0	±0	±0	±0	-2	±0	-1	±0	-2	-
歩行中	0	0	1	0	2	3	1	0	15	22	45.8
前年比	±0	±0	±0	±0	+1	+3	-1	-3	+3	+3	-
その他	0	0	0	0	0	0	0	0	0	0	0.0
前年比	±0	±0	±0	±0	±0	±0	±0	±0	±0	±0	-
合計	1	0	2	2	8	7	7	2	19	48	100.0
前年比	+1	-4	-3	+1	+4	±0	±0	-3	+2	-2	-
構成率(%)	2.1	0.0	4.2	4.2	16.7	14.6	14.6	4.2	39.6	100.0	-
県内構成率(%)	2.9	4.3	4.3	5.7	10.0	7.9	18.6	6.4	40.0	100.0	-

注：構成率は小数点以下第2位四捨五入のため総和が計欄と一致しない場合があります。





## 6 第一当事者の年齢層別・状態別事故発生状況

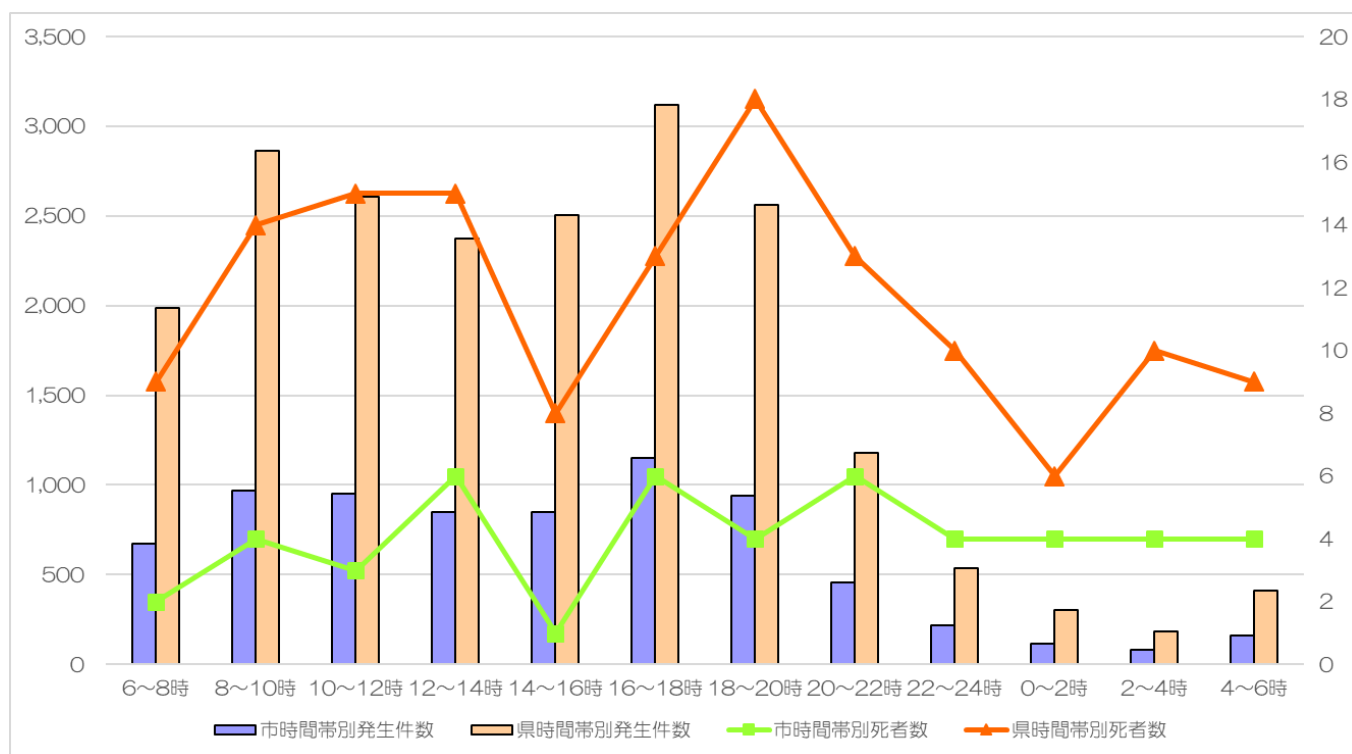
	15歳以下	16歳～19歳	20歳～24歳	25歳～29歳	30歳～39歳	40歳～49歳	50歳～59歳	60歳～64歳	65歳以上	対象外当事者	合計	構成率 (%)
自動車	0	97	447	417	829	1,256	1,236	460	1,369	0	6,111	82.6
前年比	±0	+6	-52	-42	-188	-272	-122	-97	-286	±0	-1,053	-
二輪車	1	89	92	45	71	97	118	36	100	0	649	8.8
前年比	+1	+13	-5	-3	-19	-25	+28	+8	+10	±0	+8	-
自転車	70	45	36	20	39	58	52	14	48	0	382	5.2
前年比	+6	-12	+13	+1	±0	+21	+18	+3	±0	±0	+50	-
歩行者	15	3	3	3	3	6	10	1	10	0	54	0.7
前年比	+5	+1	±0	+3	-1	+4	+5	±0	+1	±0	+18	-
その他	0	0	0	0	0	0	0	0	0	202	202	2.7
前年比	±0	±0	±0	±0	±0	±0	±0	±0	±0	-23	-23	-
合計	86	234	578	485	942	1,417	1,416	511	1,527	202	7,398	100.0
前年比	+12	+8	-44	-41	-208	-272	-71	-86	-275	-23	-1,000	-
構成率 (%)	1.2	3.2	7.8	6.6	12.7	19.2	19.1	6.9	20.6	2.7	100.0	-

注：構成率は小数点以下第2位四捨五入のため総和が計欄と一致しない場合があります。

## 7 時間帯別事故発生状況

		昼間							夜間							合計
		6時～8時	8時～10時	10時～12時	12時～14時	14時～16時	16時～18時	小計	18時～20時	20時～22時	22時～24時	0時～2時	2時～4時	4時～6時	小計	
横浜市内	発生件数(件)	671	967	949	849	847	1,149	5,432	938	454	216	117	79	162	1,966	7,398
	構成率(%)	9.1	13.1	12.8	11.5	11.4	15.5	73.4	12.7	6.1	2.9	1.6	1.1	2.2	26.6	100.0
	死者数(人)	2	4	3	6	1	6	22	4	6	4	4	4	4	26	48
	構成率(%)	4.2	8.3	6.3	12.5	2.1	12.5	45.8	8.3	12.5	8.3	8.3	8.3	8.3	54.2	100.0
神奈川県内	発生件数(件)	1,989	2,864	2,607	2,374	2,504	3,119	15,457	2,562	1,181	537	302	182	409	5,173	20,630
	構成率(%)	9.6	13.9	12.6	11.5	12.1	15.1	74.9	12.4	5.7	2.6	1.5	0.9	2.0	25.1	100.0
	死者数(人)	9	14	15	15	8	13	74	18	13	10	6	10	9	66	140
	構成率(%)	6.4	10.0	10.7	10.7	5.7	9.3	52.9	12.9	9.3	7.1	4.3	7.1	6.4	47.1	100.0

注：構成率は小数点以下第2位四捨五入のため総和が計欄と一致しない場合があります。





## 8 二輪車・自転車関係事故発生状況

	二輪車			自転車		
	件数(件)	死者(人)	負傷者(人)	件数(件)	死者(人)	負傷者(人)
横浜市内	2,359	18	2,124	1,593	2	1,525
前年比	-329	-5	-313	-72	-2	-57
増減率(%)	-12.2	-21.7	-12.8	-4.3	-50.0	-3.6
全事故に占める割合(%)	31.9	37.5	25.1	21.5	4.2	18.0
神奈川県内	5,978	50	5,398	5,039	12	4,844
前年比	-508	+1	-439	-406	-1	-457
増減率(%)	-7.8	+2.0	-7.5	-7.5	-7.7	-8.6
全事故に占める割合(%)	29.0	35.7	22.6	24.4	8.6	20.3

注 関係事故件数は、関係する事故の件数全てを集計していますので、全事故の内訳数とは相違します。

## 9 排気量別二輪車乗車中の死傷者数

	死傷者数		死者数		負傷者数	
	構成率(%)	死者数	構成率(%)	負傷者数	構成率(%)	
50cc以下	776	4	22.2	772	36.3	
51cc以上125cc以下	815	5	27.8	810	38.1	
126cc以上250cc以下	381	6	33.3	375	17.7	
251cc以上400cc以下	74	1	5.6	73	3.4	
401cc以上	96	2	11.1	94	4.4	
合計	2,142	18	100.0	2,124	100.0	

注：構成率は小数点以下第2位四捨五入のため総和が計欄と一致しない場合があります。

## 10 自転車関連事故（※）発生状況

※ 自転車が1当又は2当となった事故をいう。ただし自転車相互は1件とする。

### （1）自転車が第一当事者となった事故の割合

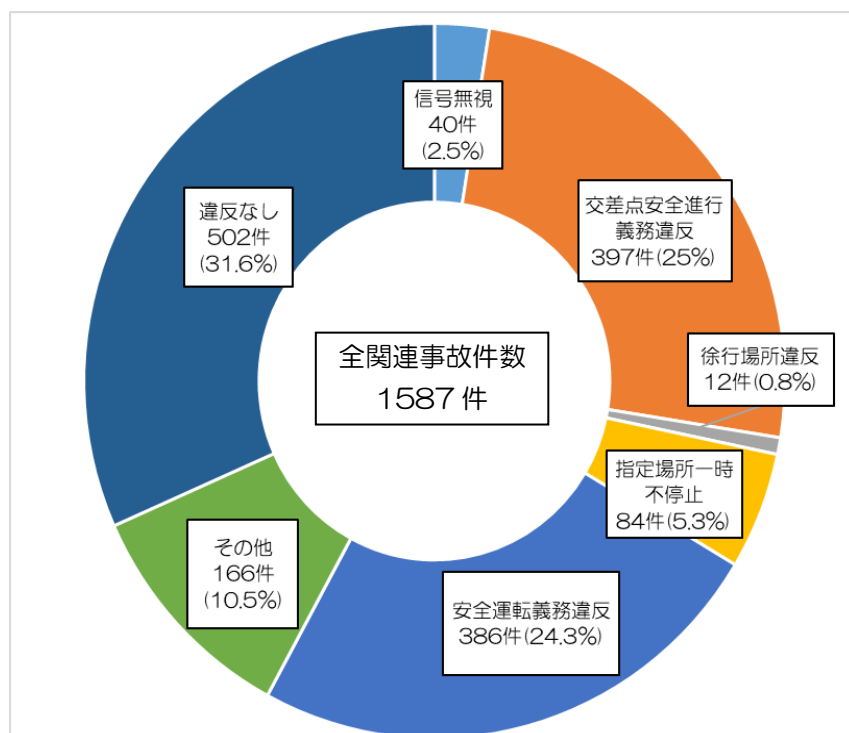
（単位：件）

自転車関連 事故件数	（単位：件）	
	一当事故	構成率(%)
1,587	382	24.1

### （2）原因別自転車関連事故件数

自転車関連事故のうち、全体の68.4%は何らかの違反がありました。

	（単位：件）	
	件数(件)	構成率(%)
信号無視	40	2.5
交差点安全進行義務違反	397	25.0
徐行場所違反	12	0.8
指定場所一時不停止	84	5.3
安全運転義務違反	386	24.3
その他	166	10.5
違反なし	502	31.6
合 計	1,587	100.0



## 11 原因別歩行者の死傷者数

	死者数		負傷者数	
		構成率 (%)		構成率 (%)
飛出し	0	0.0%	109	7.2%
横断歩道外横断	1	4.5%	108	7.1%
横断禁止場所横断	1	4.5%	2	0.1%
信号無視	2	9.1%	25	1.7%
駐車車両の直前(後)横断	0	0.0%	8	0.5%
走行車両の直前(後)横断	4	18.2%	9	0.6%
路上遊戯	0	0.0%	6	0.4%
幼児ひとり歩き	0	0.0%	2	0.1%
めいてい・はいかい	2	9.1%	3	0.2%
その他の違反	5	22.7%	83	5.5%
違反なし	7	31.8%	1,156	76.5%
調査不能	0	0.0%	0	0.0%
合計	22	100.0%	1,511	100.0%

注：構成率は小数点以下第2位四捨五入のため総和が計欄と一致しない場合があります。

## 12 飲酒運転による事故発生状況

### (1) 飲酒運転による交通事故死者数（飲酒運転者が第一当事者となった事故による死者数）

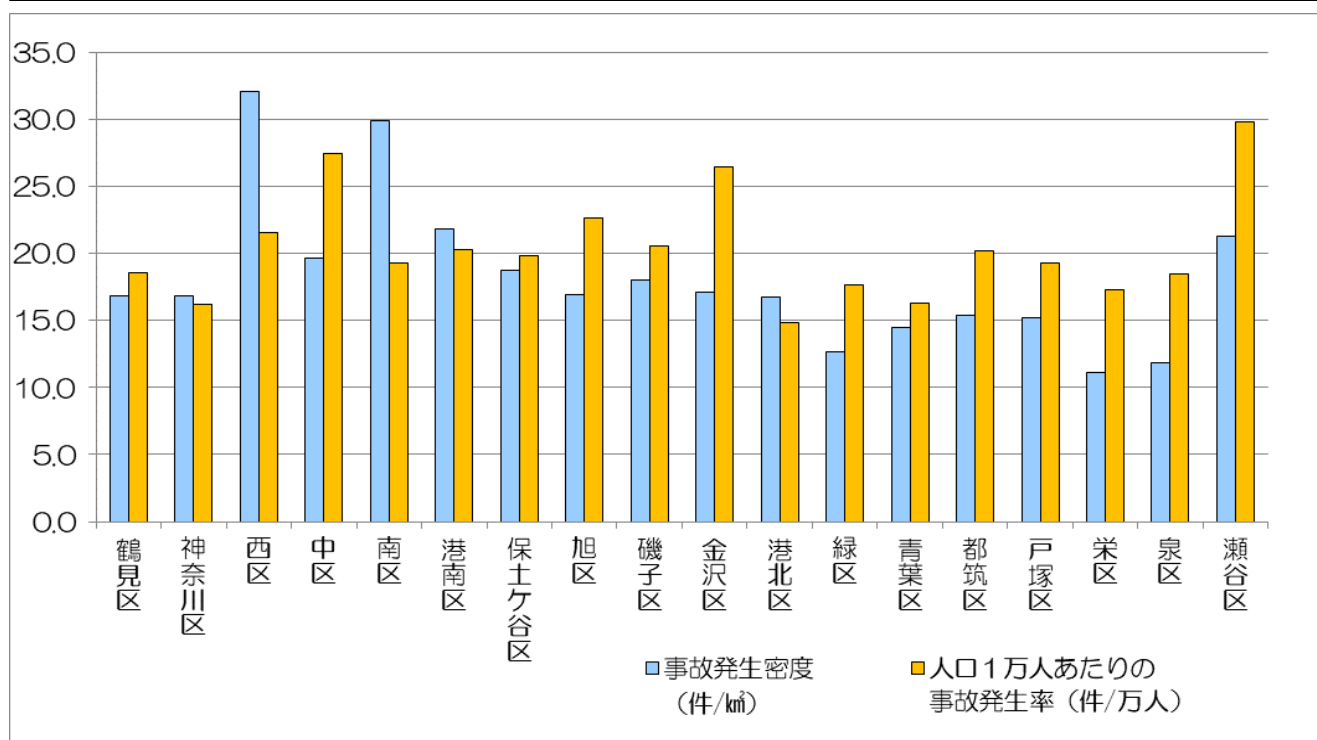
	平成28年	平成29年	平成30年	令和元年	令和2年
死者数(人)	0	5	2	0	0

### (2) 年齢別飲酒運転による交通事故件数（飲酒運転者が第一当事者となった交通事故件数）

	15歳以下	16歳～19歳	20歳～24歳	25歳～29歳	30歳～39歳	40歳～49歳	50歳～59歳	60歳～64歳	65歳以上	当事者不明	合計
平成28年	0	2	4	4	8	16	7	2	3	0	46
平成29年	0	4	2	8	17	20	19	4	2	0	76
平成30年	0	3	3	3	16	25	11	2	5	0	68
令和元年	0	0	5	6	4	9	7	2	3	0	36
令和2年	0	2	5	2	8	3	10	2	6	0	38

### 13 区別 事故発生状況

	件数 (件)			死者数 (人)			負傷者数 (人)			発生密度 (件/㎢)	発生率 (件/万人)
	前年比	増減率(%)		前年比	増減率(%)		前年比	増減率(%)			
鶴見区	544	-61	-10.1	4	-1	-20.0	600	-95	-13.7	168	18.6
神奈川区	398	-77	-16.2	5	±0	±0.0	458	-120	-20.8	16.9	16.2
西区	224	-73	-24.6	1	±0	±0.0	259	-96	-27.0	32.1	21.5
中区	412	-93	-18.4	2	-1	-33.3	489	-93	-16.0	19.7	27.5
南区	378	-79	-17.3	2	-2	-50.0	431	-83	-16.1	29.9	19.3
港南区	433	-50	-10.4	2	+1	+100.0	515	-39	-7.0	21.8	20.3
保土ヶ谷区	408	-69	-14.5	5	+4	+400.0	476	-94	-16.5	18.7	19.8
旭区	556	-67	-10.8	3	+2	+200.0	630	-91	-12.6	17.0	22.7
磯子区	342	+8	+2.4	3	-1	-25.0	393	+10	+2.6	18.0	20.6
金沢区	524	-22	-4.0	3	+3	-	609	-12	-1.9	17.1	26.5
港北区	526	-67	-11.3	5	+2	+66.7	572	-113	-16.5	16.8	14.9
緑区	323	-36	-10.0	4	±0	±0.0	375	-42	-10.1	12.7	17.7
青葉区	507	-91	-15.2	3	±0	±0.0	563	-124	-18.0	14.5	16.3
都筑区	430	-53	-11.0	2	-1	-33.3	497	-69	-12.2	15.4	20.2
戸塚区	542	-74	-12.0	1	-5	-83.3	624	-66	-9.6	15.2	19.3
栄区	207	-21	-9.2	0	-2	-	237	-27	-10.2	11.2	17.3
泉区	280	-27	-8.8	0	-3	-	321	-10	-3.0	11.9	18.4
瀬谷区	364	-48	-11.7	3	+2	+200.0	419	-67	-13.8	21.3	29.8
合計	7,398	-1,000	-11.9	48	-2	-4.0	8,468	-1,231	-12.7		



## 14 区別 年別推移

	平成27年			平成28年			平成29年		
	件数 (件)	死者数 (人)	負傷者数 (人)	件数 (件)	死者数 (人)	負傷者数 (人)	件数 (件)	死者数 (人)	負傷者数 (人)
鶴見区	569	3	649	608	4	716	680	6	774
神奈川区	611	8	731	593	2	692	650	3	764
西区	422	1	515	446	0	519	398	1	481
中区	648	5	762	618	6	725	669	3	785
南区	486	1	543	513	7	567	549	0	639
港南区	534	5	615	515	3	603	534	4	614
保土ヶ谷区	602	4	700	567	3	659	574	1	660
旭区	765	0	870	672	3	746	657	4	745
磯子区	365	4	420	345	4	409	394	1	463
金沢区	535	4	616	469	1	545	596	3	722
港北区	796	8	914	841	1	1,001	855	3	968
緑区	443	3	515	477	1	580	489	6	570
青葉区	784	9	918	839	5	1,004	839	3	962
都筑区	711	4	847	644	1	766	648	1	781
戸塚区	986	7	1,194	822	1	976	734	3	876
栄区	224	2	258	217	2	234	247	2	282
泉区	422	3	483	401	2	477	379	3	435
瀬谷区	494	1	582	494	3	583	549	4	666
計	10,397	72	12,132	10,081	49	11,802	10,441	51	12,187
前年比	-592	+6	-683	-316	-23	-330	+360	+2	+385

	平成30年			令和元年			令和2年		
	件数 (件)	死者数 (人)	負傷者数 (人)	件数 (件)	死者数 (人)	負傷者数 (人)	件数 (件)	死者数 (人)	負傷者数 (人)
鶴見区	665	3	728	605	5	695	544	4	600
神奈川区	582	8	652	475	5	578	398	5	458
西区	362	3	432	297	1	355	224	1	259
中区	615	9	714	505	3	582	412	2	489
南区	517	3	579	457	4	514	378	2	431
港南区	552	1	632	483	1	554	433	2	515
保土ヶ谷区	587	5	692	477	1	570	408	5	476
旭区	714	4	837	623	1	721	556	3	630
磯子区	350	1	431	334	4	383	342	3	393
金沢区	564	3	648	546	0	621	524	3	609
港北区	686	2	783	593	3	685	526	5	572
緑区	447	3	523	359	4	417	323	4	375
青葉区	737	3	864	598	3	687	507	3	563
都筑区	523	4	623	483	3	566	430	2	497
戸塚区	629	2	729	616	6	690	542	1	624
栄区	235	0	290	228	2	264	207	0	237
泉区	337	0	392	307	3	331	280	0	321
瀬谷区	494	3	588	412	1	486	364	3	419
計	9,596	57	11,137	8,398	50	9,699	7,398	48	8,468
前年比	-845	+6	-1,050	-1,198	-7	-1,438	-1,000	-2	-1,231

## 15 区別 各種関係事故発生状況

	子 ども		高 齢 者		歩 行 者				
	前年比	構成率 (%)	前年比	構成率 (%)	前年比	構成率 (%)			
鶴見区	40	+16	7.4	152	-51	27.9	103	+3	18.9
神奈川区	28	-6	7.0	138	-19	34.7	87	-10	21.9
西区	8	±0	3.6	65	-41	29.0	35	-29	15.6
中区	23	-6	5.6	162	-12	39.3	102	-13	24.8
南区	24	-11	6.3	133	-41	35.2	77	-32	20.4
港南区	30	+4	6.9	169	-6	39.0	109	-6	25.2
保土ヶ谷区	30	+10	7.4	113	-45	27.7	72	-18	17.6
旭区	43	-11	7.7	187	+3	33.6	110	-26	19.8
磯子区	21	+2	6.1	101	-14	29.5	61	±0	17.8
金沢区	39	±0	7.4	196	-3	37.4	111	+7	21.2
港北区	28	-24	5.3	148	-52	28.1	118	-26	22.4
緑区	22	-15	6.8	99	-14	30.7	70	-18	21.7
青葉区	46	-17	9.1	156	-42	30.8	123	-20	24.3
都筑区	41	-9	9.5	124	-16	28.8	65	-21	15.1
戸塚区	30	-2	5.5	155	-55	28.6	97	-28	17.9
栄区	9	-6	4.3	86	±0	41.5	37	-9	17.9
泉区	17	-1	6.1	120	+6	42.9	52	-15	18.6
瀬谷区	27	-15	7.4	114	-12	31.3	73	+7	20.1
横浜市内	506	-91	6.8	2,418	-414	32.7	1,502	-254	20.3
県内	1,430	-337	6.9	7,012	-955	34.0	3,739	-566	18.1

	自 転 車		二 輪 車		飲 酒 運 転		速 度 超 過					
	前年比	構成率 (%)	前年比	構成率 (%)	前年比	構成率 (%)	前年比	構成率 (%)				
鶴見区	158	-15	29.0	167	-22	30.7	8	+5	1.5	21	+4	3.9
神奈川区	71	-10	17.8	126	-33	31.7	5	+1	1.3	12	+3	3.0
西区	31	-7	13.8	63	-12	28.1	1	-1	0.4	10	+4	4.5
中区	90	+2	21.8	121	-25	29.4	1	-1	0.2	10	+1	2.4
南区	82	-28	21.7	139	-15	36.8	0	-3	0.0	5	-6	1.3
港南区	73	-8	16.9	124	-30	28.6	2	+1	0.5	13	+8	3.0
保土ヶ谷区	57	+13	14.0	175	-2	42.9	1	-2	0.2	15	+1	3.7
旭区	105	+11	18.9	202	-50	36.3	4	+2	0.7	15	-2	2.7
磯子区	65	+4	19.0	127	+19	37.1	1	±0	0.3	11	+5	3.2
金沢区	139	-12	26.5	156	-28	29.8	3	+1	0.6	11	-4	2.1
港北区	150	-1	28.5	163	-9	31.0	3	±0	0.6	15	+8	2.9
緑区	60	-8	18.6	92	-13	28.5	0	-2	0.0	8	-4	2.5
青葉区	116	-10	22.9	126	-32	24.9	4	-1	0.8	12	-5	2.4
都筑区	99	-8	23.0	104	-22	24.2	2	+1	0.5	8	-12	1.9
戸塚区	92	+7	17.0	200	-31	36.9	1	+1	0.2	14	-12	2.6
栄区	42	+1	20.3	67	-2	32.4	1	+1	0.5	5	+3	2.4
泉区	67	+14	23.9	103	-8	36.8	0	±0	0.0	5	-5	1.8
瀬谷区	96	-17	26.4	104	-14	28.6	1	-1	0.3	7	-7	1.9
横浜市内	1,593	-72	21.5	2,359	-329	31.9	38	+2	0.5	197	-20	2.7
県内	5,039	-406	24.4	5,978	-508	29.0	139	+7	0.7	615	-26	3.0

注：関係事故件数は、関係する事故の件数全てを集計していますので、全事故の内訳数とは相違します。

注：構成率は、区別の事故件数あたりの関係事故の割合です。

## 16 区別 自転車関係事故発生状況

市内で 1,593 件発生しており、そのうち2人が亡くなっています。前年と比べ、件数は72件、死者数は2人減少しました。

	件数 (件)			死者数 (人)			負傷者数 (人)		
	前年比	構成率(%)		前年比	構成率(%)		前年比	構成率(%)	
鶴見区	158	-15	9.9	0	±0	0.0	152	-15	10.0
神奈川区	71	-10	4.5	0	-1	0.0	68	-8	4.5
西区	31	-7	1.9	0	±0	0.0	31	±0	2.0
中区	90	+2	5.6	0	±0	0.0	86	±0	5.6
南区	82	-28	5.1	0	±0	0.0	77	-33	5.0
港南区	73	-8	4.6	0	±0	0.0	66	-7	4.3
保土ヶ谷区	57	+13	3.6	0	±0	0.0	55	+14	3.6
旭区	105	+11	6.6	0	±0	0.0	108	+14	7.1
磯子区	65	+4	4.1	1	+1	50.0	63	+5	4.1
金沢区	139	-12	8.7	0	±0	0.0	132	-13	8.7
港北区	150	-1	9.4	0	-1	0.0	139	±0	9.1
緑区	60	-8	3.8	0	±0	0.0	54	-5	3.5
青葉区	116	-10	7.3	0	±0	0.0	106	-8	7.0
都筑区	99	-8	6.2	1	+1	50.0	99	-6	6.5
戸塚区	92	+7	5.8	0	-2	0.0	89	+6	5.8
栄区	42	+1	2.6	0	±0	0.0	43	±0	2.8
泉区	67	+14	4.2	0	±0	0.0	67	+17	4.4
瀬谷区	96	-17	6.0	0	±0	0.0	90	-18	5.9
合計	1,593	-72	100.0	2	-2	100.0	1,525	-57	100.0

注 関係事故件数は、関係する事故の件数全てを集計していますので、全事故の内訳数とは相違します。

注 構成率は小数点以下第2位四捨五入のため総和が計欄と一致しない場合があります。

## 17 区別 類型別事故発生状況

車両相互の事故は5,631件発生しており、「追突」が最も多く、全体の約28%でした。また、「右折」の件数は「左折」のおよそ2倍でした。

人対車両の事故は1,479件発生しており、そのうちの約40%が横断歩道横断中に発生しました。

(単位：件)

	車両相互							人対車両				単独	列車	合計
	正面衝突	出合い頭	追突	右折	左折	その他	小計	横断歩道横断中	歩道外横断	その他	小計			
鶴見区	6	74	106	72	52	99	409	37	21	41	99	36	0	544
神奈川区	3	58	88	41	24	88	302	35	24	26	85	11	0	398
西区	0	18	57	24	18	65	182	17	9	8	34	8	0	224
中区	4	38	59	62	28	113	304	42	20	37	99	9	0	412
南区	2	71	65	51	18	79	286	27	15	35	77	15	0	378
港南区	8	45	106	57	23	76	315	47	18	42	107	11	0	433
保土ヶ谷区	10	34	89	64	18	104	319	22	19	29	70	18	1	408
旭区	12	54	109	113	48	96	432	40	22	48	110	14	0	556
磯子区	2	27	86	44	21	65	245	29	11	21	61	36	0	342
金沢区	10	37	111	69	37	114	378	39	31	40	110	36	0	524
港北区	5	64	91	76	24	143	403	29	26	61	116	7	0	526
緑区	3	32	88	40	25	56	244	28	12	28	68	10	1	323
青葉区	4	93	107	42	26	91	363	56	31	35	122	22	0	507
都筑区	3	42	97	81	36	99	358	27	21	16	64	8	0	430
戸塚区	11	45	131	91	45	109	432	41	23	33	97	13	0	542
栄区	3	29	45	29	12	43	161	15	7	14	36	10	0	207
泉区	5	32	47	54	25	61	224	28	7	16	51	5	0	280
瀬谷区	6	56	81	39	29	63	274	27	20	26	73	17	0	364
合計	97	849	1,563	1,049	509	1,564	5,631	586	337	556	1,479	286	2	7,398



## 18 区別 法令違反別（第一当事者）事故発生状況

安全不確認が最も多く 1,599 件、次いで交差点安全進行義務違反が 1,474 件、前方不注意が 904 件となっています。

(単位：件)

	最高速度	歩行者妨害	追越し	信号無視	酒酔い	通行区分	一時不停止	前方不注意	安全不確認	優先通行妨害	操作不適	動静不注意	交差点安全	その他の違反	歩行者の違反	対象外当事者	合計
鶴見区	0	53	0	27	0	3	32	63	83	45	38	44	103	33	1	19	544
神奈川区	1	44	2	21	0	7	18	72	74	24	17	20	61	23	6	8	398
西区	1	16	2	14	0	0	9	37	52	7	14	18	29	16	2	7	224
中区	0	41	0	23	0	2	5	35	109	10	15	28	91	30	4	19	412
南区	0	17	1	10	0	0	33	29	59	33	22	39	67	42	9	17	378
港南区	1	53	1	15	0	2	11	42	103	17	25	52	65	31	2	13	433
保土ヶ谷区	1	21	1	6	0	7	1	74	98	18	23	40	83	20	1	14	408
旭区	1	44	2	14	0	7	11	42	114	45	25	59	136	38	1	17	556
磯子区	0	23	1	9	0	0	1	56	75	18	45	38	65	3	2	6	342
金沢区	2	44	1	15	0	2	16	78	109	18	47	23	86	50	11	22	524
港北区	1	34	1	10	0	8	14	43	140	28	25	63	97	40	4	18	526
緑区	0	30	1	10	0	0	6	61	70	11	24	31	59	15	1	4	323
青葉区	0	52	2	21	0	7	15	57	101	27	33	60	106	11	4	11	507
都筑区	1	40	0	33	0	3	1	36	112	13	27	44	94	18	0	8	430
戸塚区	1	36	0	15	0	4	7	52	137	19	30	81	130	24	2	4	542
栄区	0	16	1	2	0	1	1	36	46	9	19	15	49	10	0	2	207
泉区	0	30	1	9	0	6	7	27	52	15	7	24	66	32	1	3	280
瀬谷区	1	32	2	9	0	1	5	64	65	12	25	31	87	17	3	10	364
合計	11	626	19	263	0	60	193	904	1,599	369	461	710	1,474	453	54	202	7,398



---

令和2年（2020年） 横浜市内の交通事故統計

横浜市道路局総務部交通安全・自転車政策課

TEL 045(671)2323

FAX 045(663)6868

---