

CITY OF YOKOHAMA



旧上瀬谷通信施設地区 土地区画整理事業 工事説明会

横浜市 脱炭素・GREEN×EXPO推進局
上瀬谷整備推進課

令和6年4月20日(土)・22日(月)・23日(火)・24日(水)

明日をひらく都市
OPEN×PIONEER

本日ご説明する内容

1. 事業概要について
2. 現在施工中の工事について
3. 新たに着工する工事について
4. 工事車両の主なルートについて
5. 工事中の安全対策等について

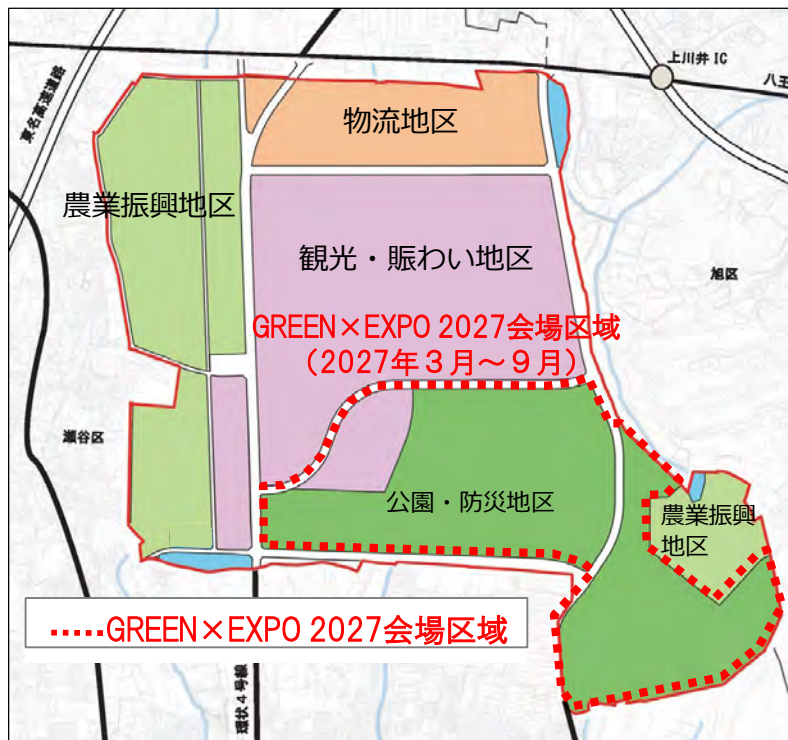
1. 事業概要

■まちづくりの経緯

年月	内容
平成27年 2月	地権者で構成する上瀬谷農業専用地区協議会・上川井農業専用地区協議会にて将来の土地利用について検討を開始
平成27年 6月	旧上瀬谷通信施設の全域の返還
平成27年 7月	「瀬谷区上瀬谷通信施設返還対策協議会」を設置 ※瀬谷区12地区連合町内会長で構成
平成29年11月	地権者で構成するまちづくり協議会の設立
平成30年11月	まちづくり協議会からの要望書を横浜市が受理
令和元年11月	土地利用ゾーンについて、まちづくり協議会と横浜市で合意
令和 2年 3月	「旧上瀬谷通信施設土地利用基本計画」の策定
令和 4年 4月	土地区画整理事業(区域)の都市計画決定及び環境影響評価書の確定
令和 4年10月	土地区画整理事業の事業計画決定
令和 5年 1月	土地区画整理事業の工事着手(米軍施設解体工事)
令和 5年 8月	環状4号線、上川井瀬谷1号線、上川井瀬谷2号線、国道16号線の都市計画変更の告示
令和 5年10月	土地区画整理事業の第1回事業計画変更
令和 5年11月	土地区画整理事業の仮換地指定

1. 事業概要

土地利用基本計画



農業振興地区

賑わい施設などと連携した農産物の収穫体験や、滞在しながら農の魅力味わう農体験、ICTなどを活用した質の高い農産物の安定生産と直売所等による「収益性の高い農業」の展開、大学と連携した農業技術の研究など、他の地域へも波及する新たな都市農業モデルとなる拠点を形成します。

観光・賑わい地区

テーマパークを核とした複合的な集客施設が立地し、国内外から人を呼び込む観光と賑わいの拠点を形成します。

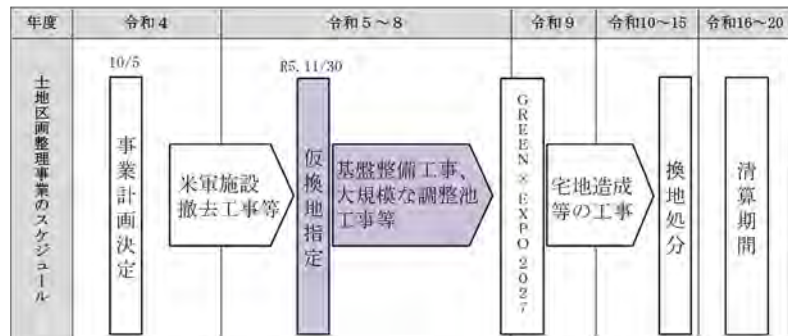
物流地区

東名高速道路や保土ヶ谷バイパスなどの広域的な幹線道路との近接性をいかし、新技術を活用した効率的な国内物流を展開する新たな拠点を形成します。

公園・防災地区

国際園芸博覧会のレガシーを継承する公園や災害時における広域的な防災拠点（消防・警察・自衛隊などの受入に必要な広域応援活動拠点としての施設・機能や広域避難場所としての機能）などを形成します。

【参考】土地区画整理事業のスケジュール



1. 事業概要

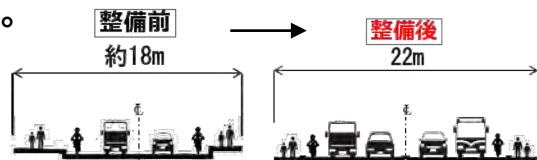


凡 例	
農業振興地区	
観光・賑わい地区	
物流地区	
公園・防災地区	
道路	
調整池	

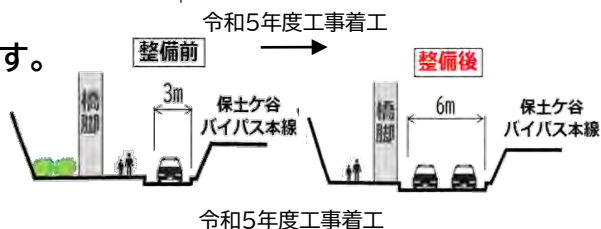
1. 事業概要（周辺道路）

◆八王子街道拡幅整備

- ・八王子街道を拡幅します。
(2車線→4車線)

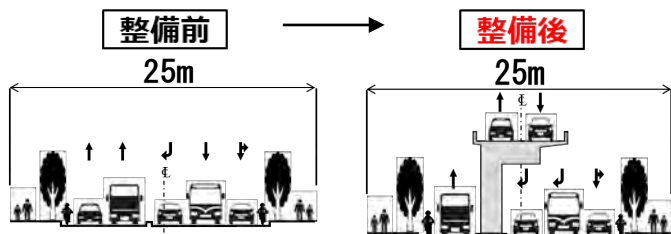


- ・上川井IC出口
(横浜方面)を拡幅します。



◆目黒交番前交差点の立体化

環状4号線を一部高架化します。



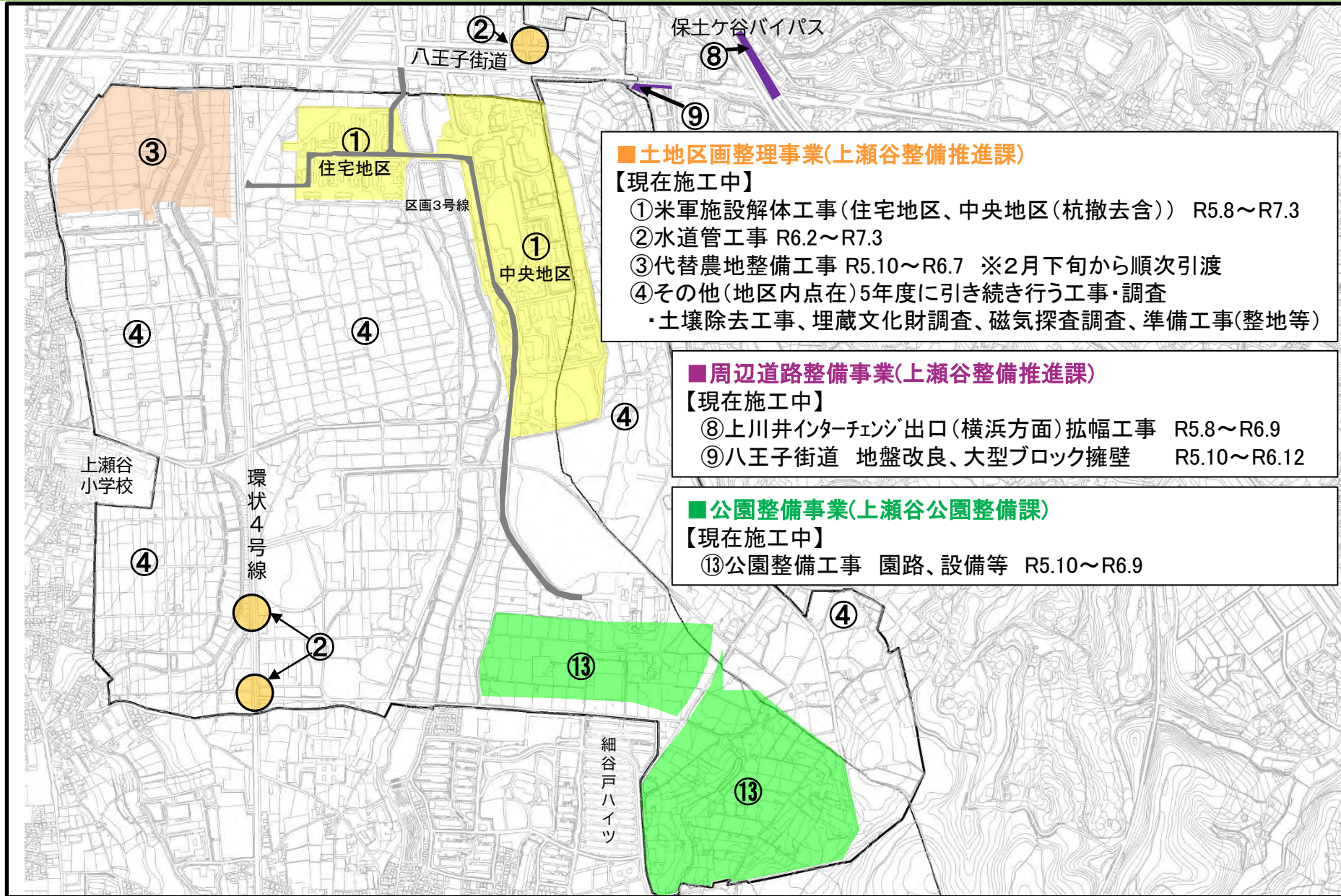
令和6年度工事着工予定

◆三ツ境駅方面や中原街道からアクセスする車両への対応

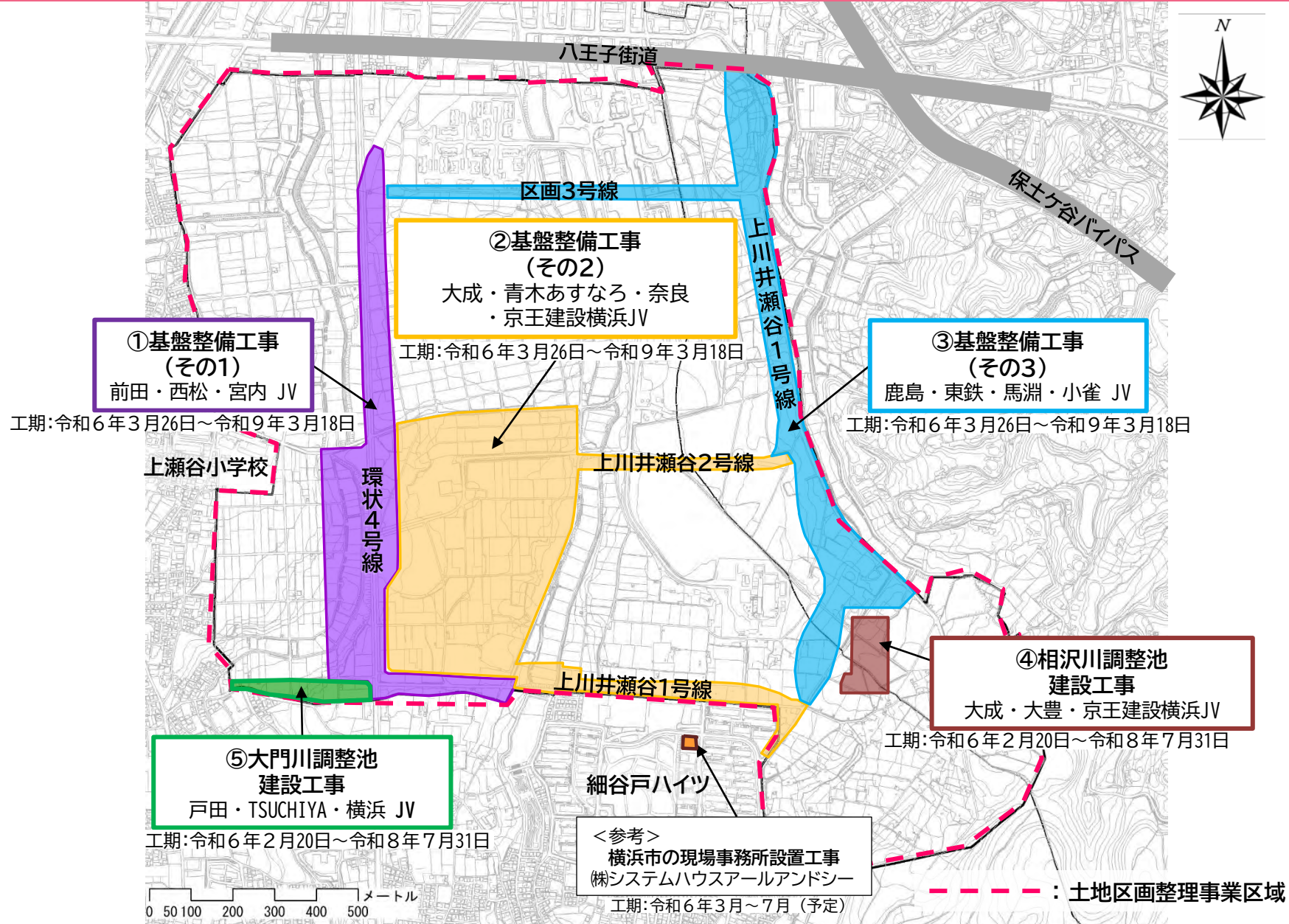
瀬谷地内線及び三ツ境下草柳線を新設します。



2. 現在施工中の工事について



3 .新たに着工する工事について



3 新たに着工する工事について

①旧上瀬谷通信施設地区土地区画整理事業基盤整備工事（その1）

施工会社：前田・西松・宮内 建設共同企業体

工事期間：令和6年3月26日～令和9年3月18日（契約期間）

工事内容：道路、上下水道、整地、雨水調整池の整備

②旧上瀬谷通信施設地区土地区画整理事業基盤整備工事（その2）

施工会社：大成・青木あすなろ・奈良・京王建設横浜 建設共同企業体

工事期間：令和6年3月26日～令和9年3月18日（契約期間）

工事内容：道路、上下水道、整地の整備

③旧上瀬谷通信施設地区土地区画整理事業基盤整備工事（その3）

施工会社：鹿島・東鉄・馬淵・小雀 建設共同企業体

工事期間：令和6年3月26日～令和9年3月18日（契約期間）

工事内容：道路、上下水道、整地、雨水調整池の整備

3 .新たに着工する工事について

④旧上瀬谷通信施設地区土地区画整理事業相沢川調整池建設工事

施工会社：大成・大豊・京王建設横浜 建設共同企業体

工事期間：令和6年2月20日～令和8年7月31日（契約期間）

地下式雨水調整池の整備

⑤旧上瀬谷通信施設地区土地区画整理事業大門川調整池建設工事

施工会社：戸田・TSUCHIYA・横浜 建設共同企業体

工事期間：令和6年2月20日～令和8年7月31日（契約期間）

オープン式雨水調整池の整備

3 新たに着工する工事について

① 基盤整備工事 (その1)

前田・西松・宮内 JV

道路

○環状4号線の拡幅整備に先立ち、工事を安全かつ効率的に進めるため、環状4号線の東側にバイパス道路を整備し、令和6年秋頃に交通を切り替える予定です。

バイパス道路には、現道拡幅工事中も皆様に通行いただけるよう現在の歩道、車道機能を確保するとともに、上瀬谷小学校東側交差点に右折レーンを設けます。

なお、中瀬谷消防出張所付近については、既設信号交差点を活かしながら拡幅整備を行う予定です。

○上川井瀬谷1号線等の整備のため、現道の北側にバイパス道路を整備する予定です。

切替え時期については、現在検討中のため、改めてお知らせいたします。

○区画内道路1号及び2号（一部区間）の整備を行います。
【道路土工, 舗装工, 路面排水工, 区画線工, 信号機移設工】

整地

【整地土工】

上下水道（給水, 雨水, 污水）

○道路の下に給水管、下水道管等を整備します。
【推進工, 開削工, 立坑工】

調整池

○雨水調整池（相沢川3-1号：オープン式）を整備します。
【地盤改良工, 鋼管矢板工, コンクリート工（底面・擁壁）】

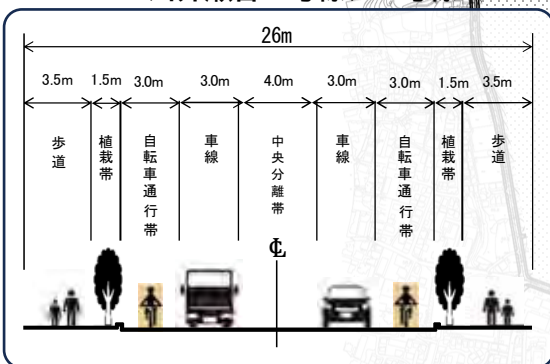


3 新たに着工する工事について

②基盤整備工事 (その2)

大成・青木あすなろ・奈良
・京王建設横浜JV JV

上川井瀬谷1号線、2号線



道路

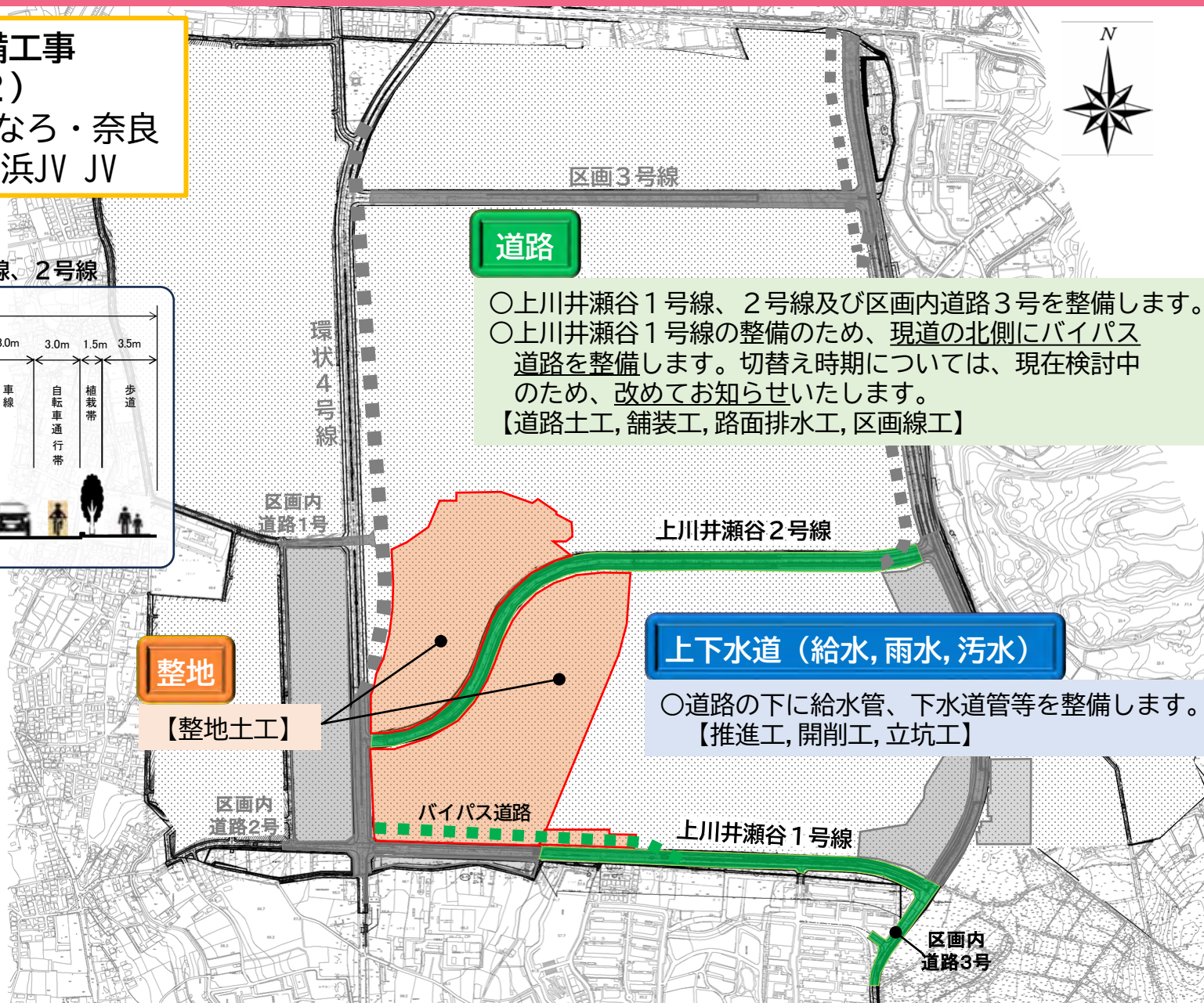
- 上川井瀬谷1号線、2号線及び区画内道路3号を整備します。
 - 上川井瀬谷1号線の整備のため、現道の北側にバイパス道路を整備します。切替え時期については、現在検討中のため、改めてお知らせいたします。
- 【道路土工, 舗装工, 路面排水工, 区画線工】

整地

【整地土工】

上下水道（給水, 雨水, 污水）

- 道路の下に給水管、下水道管等を整備します。
- 【推進工, 開削工, 立坑工】



3 新たに着工する工事について

③基盤整備工事 (その3)

鹿島・東鉄・馬淵・小雀 JV

調整池

○雨水調整池（堀谷戸川1号：オープン式）を整備します。
【地盤改良工, 大型ブロック積工, コンクリート工（底面・擁壁）】

道路

○上川井瀬谷1号線の効率的な整備のため、工事用道路を整備します。
○区画3号線の整備を行います。
【道路土工, 舗装工, 路面排水工, 区画線工】

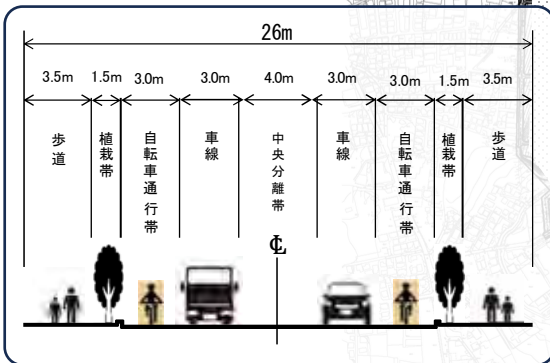
上下水道（給水, 雨水, 污水）

○道路の下に給水管、下水道管等を整備します。
【推進工, 開削工, 立坑工】

整地

【整地土工】

上川井瀬谷1号線、区画3号線



区画内
道路2号

上川井瀬谷1号線

区画内
道路3号



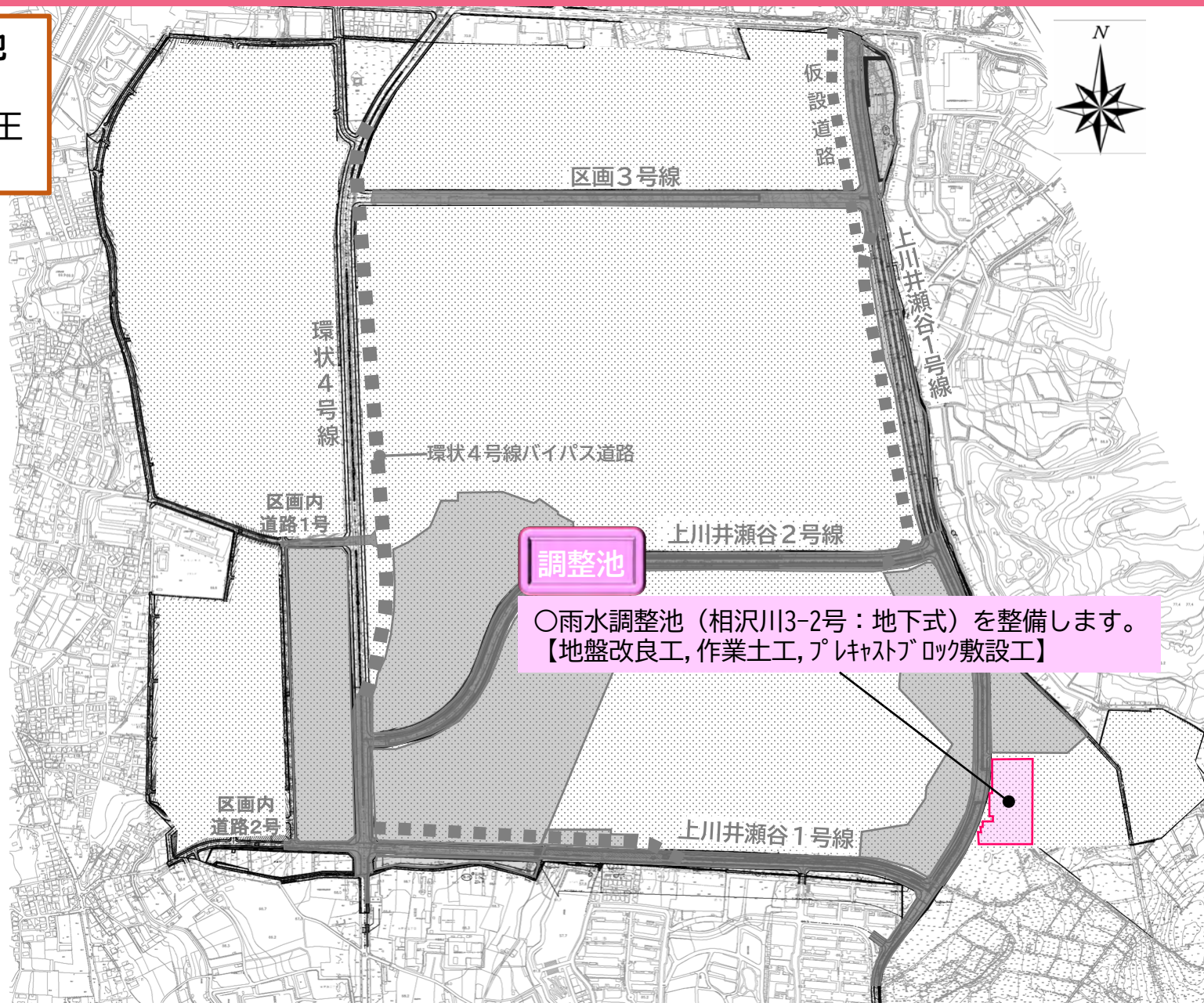
3 新たに着工する工事について

④相沢川調整池

建設工事

大成・大豊・京王

建設横浜JV JV



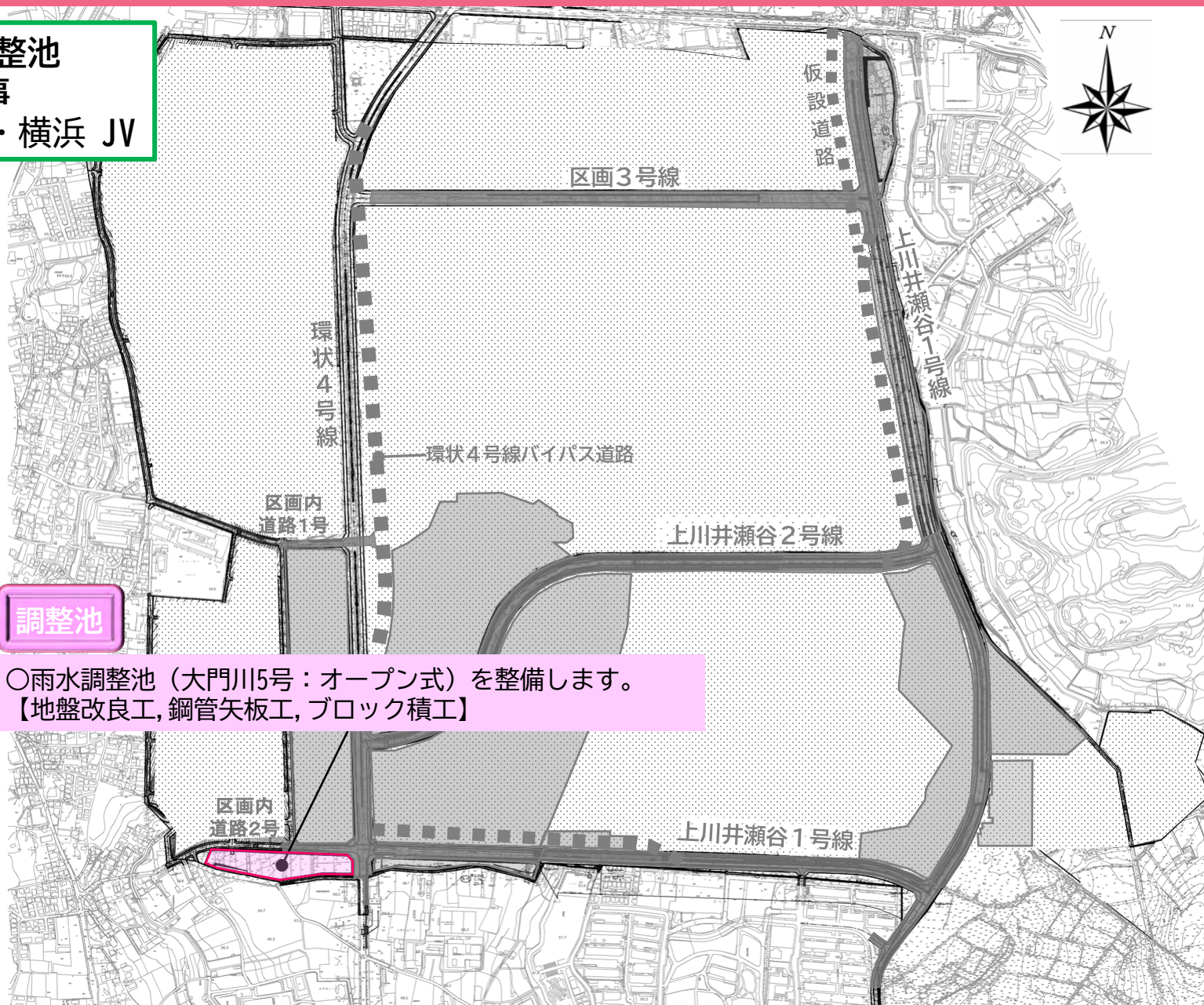
調整池

○雨水調整池（相沢川13-2号：地下式）を整備します。
【地盤改良工, 作業土工, プレキャストブロック敷設工】

3 新たに着工する工事について

⑤大門川調整池 建設工事

戸田・TSUCHIYA・横浜 JV



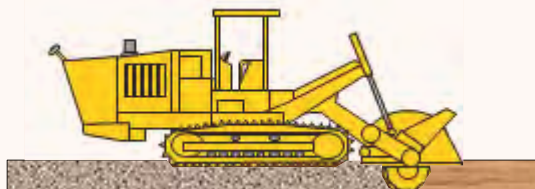
3 .新たに着工する工事について

【道路工事の整備事例】

地盤の改良や舗装、排水側溝、歩車道境界ブロック、区画線などを整備する工事を行います。

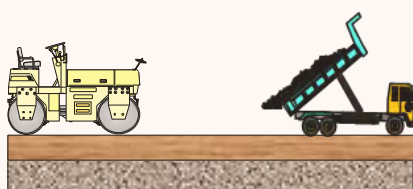
【施工手順(道路築造)】

1.路床安定処理工



スタビライザにて、地盤と改良材を攪拌する

2.路盤構成



運搬した路盤材(砕石等)を敷均し、振動ローラー等を用いて十分に転圧を行う

3.アスファルト舗装



アスファルトフィニッシャーを用いて、アスファルト合材を敷均し、振動ローラー等にて十分に転圧を行う。

排水側溝 (イメージ)



舗装 (イメージ)



3 新たに着工する工事について

【下水道工事の整備事例】

道路の下に下水道管等を設置する工事を行います。

管きょ工（推進工法）



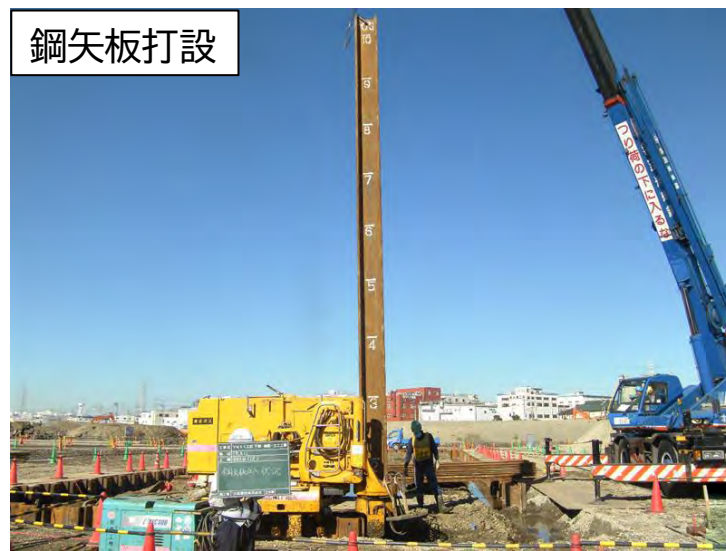
下水道管設置
（開削）



下水道管設置
（開削）



鋼矢板打設



3 .新たに着工する工事について

【整地工事の整備事例】

重機で土砂の掘削や押土等を行い、平らにならす工事を行います。

掘削



ダンプトラック

バックホウ

積込



押土



ブルドーザー

3 新たに着工する工事について

【オープン式調整池工事の事例】

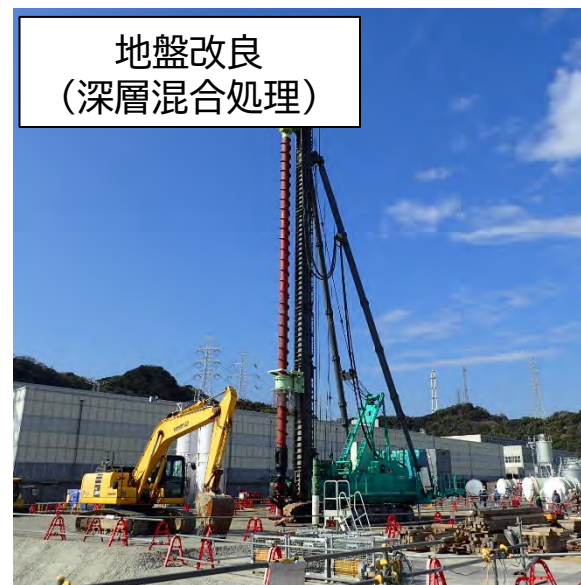
ブロック積
(オープン式調整池)



鋼管矢板



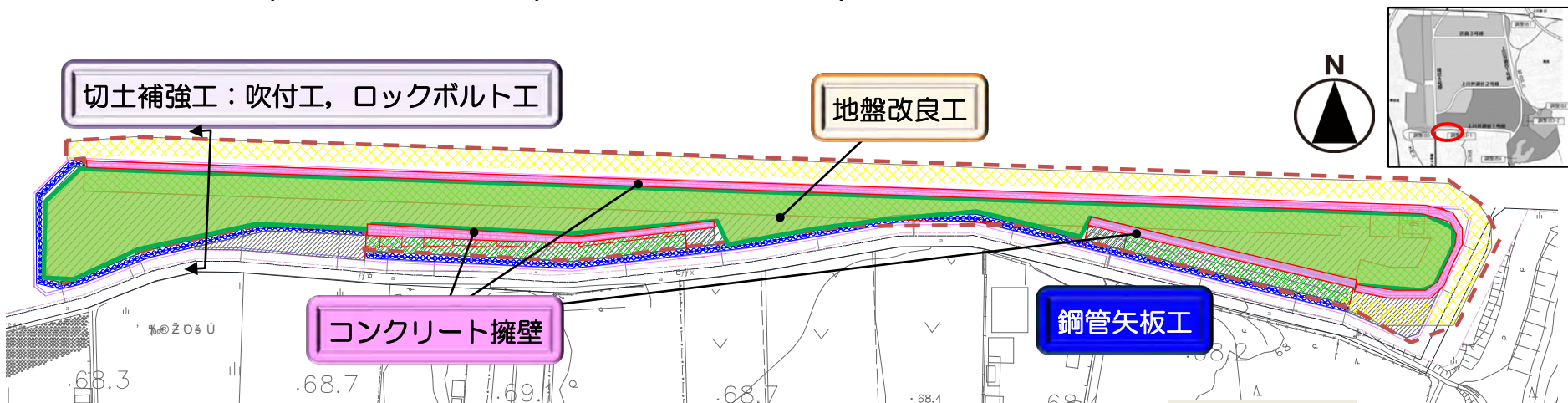
地盤改良
(深層混合処理)



3 新たに着工する工事について

【相沢川調整池（オープン式）計画図】

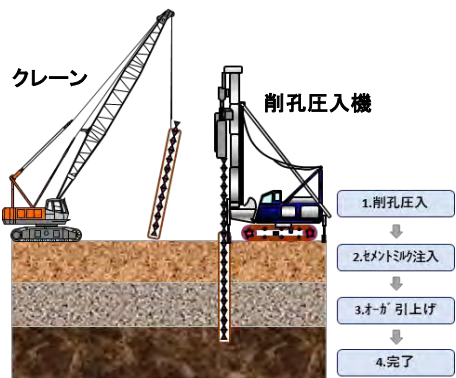
鋼管矢板の打設, 敷地内の掘削, 底版の地盤改良, コンクリート擁壁の築造工事を行います。



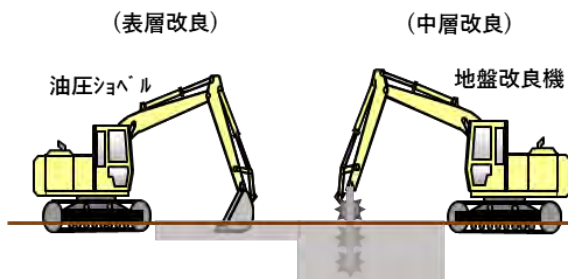
：掘削範囲

【施工イメージ図】

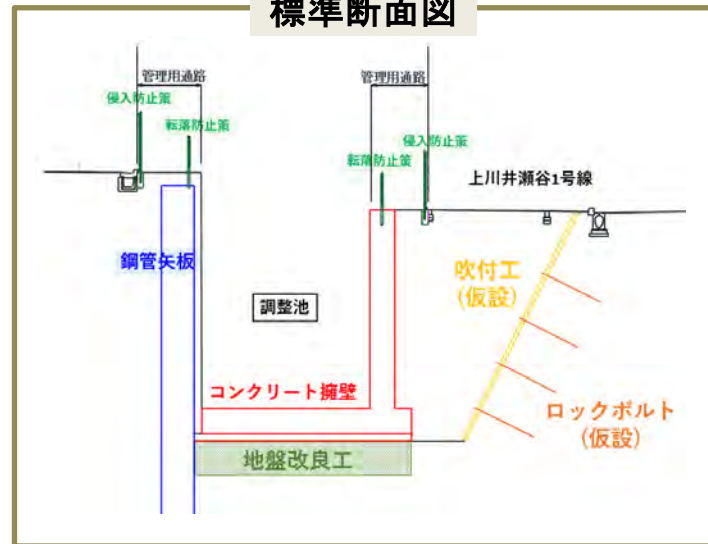
・鋼管矢板工



・地盤改良工



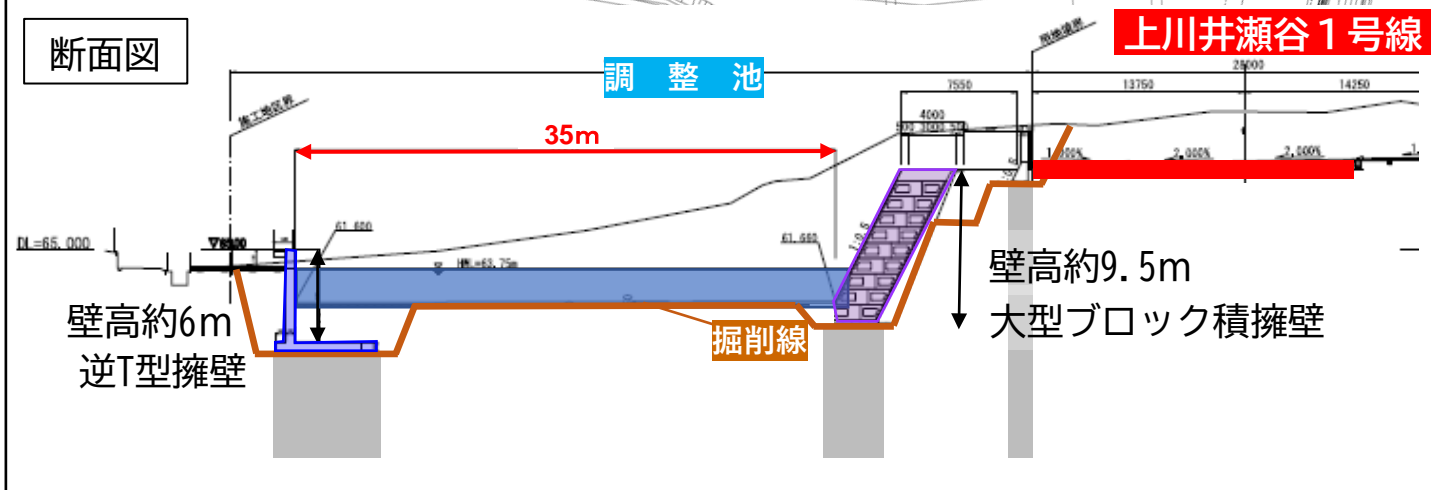
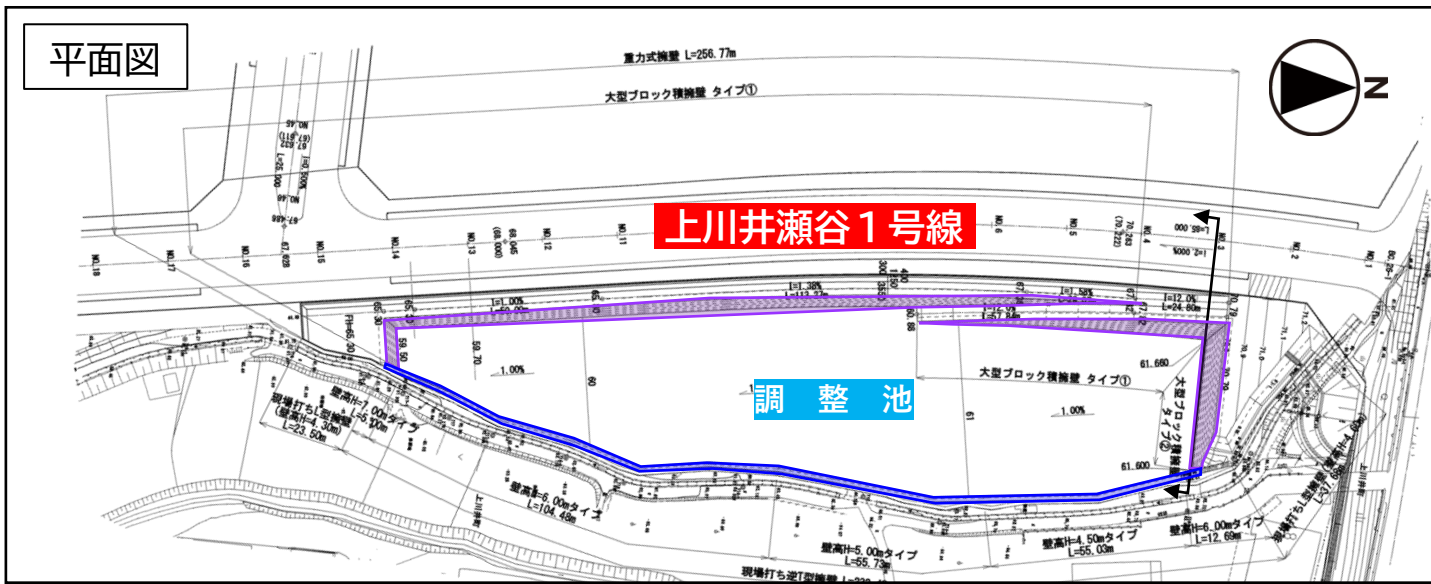
標準断面図



3 新たに着工する工事について

【堀谷戸川調整池（オープン式）計画図】

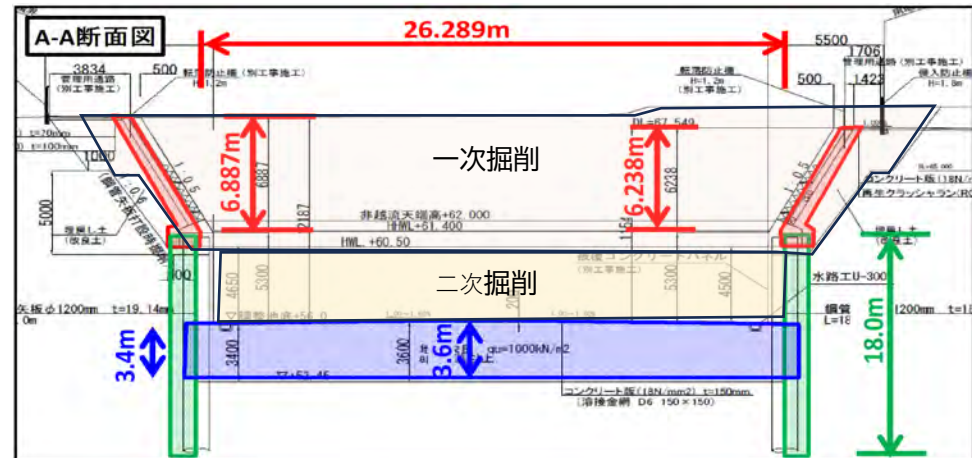
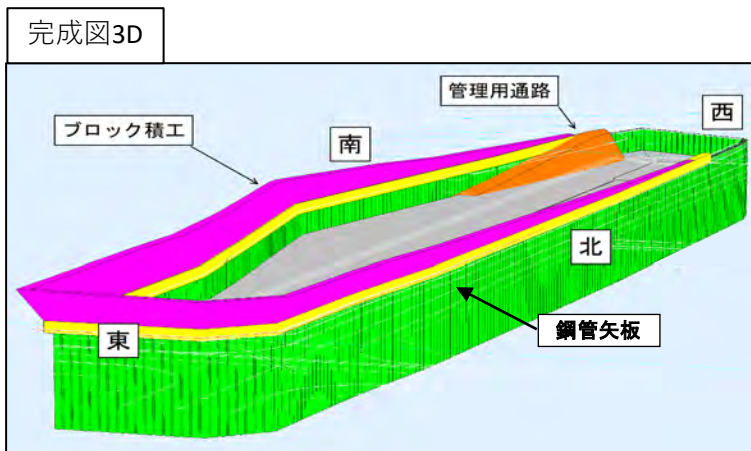
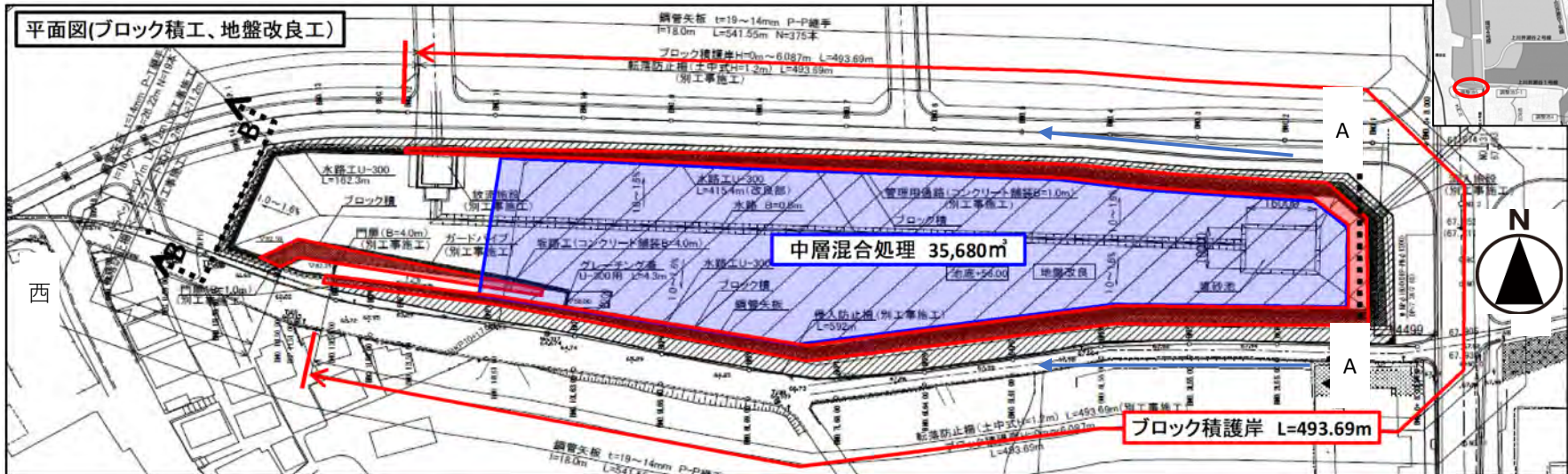
敷地内の掘削、底版の地盤改良、大型ブロック積擁壁等の築造工事を行います。



3 新たに着工する工事について

【大門川（オープン式）計画図】

鋼管矢板の打設、敷地内の掘削、底版の地盤改良、ブロック積擁壁の築造工事を行います。



3 新たに着工する工事について

【調整池工事（地下式）の事例、計画図】

底版の地盤改良、敷地内の掘削、プレキャストブロックの設置、埋戻しをする工事を行います。

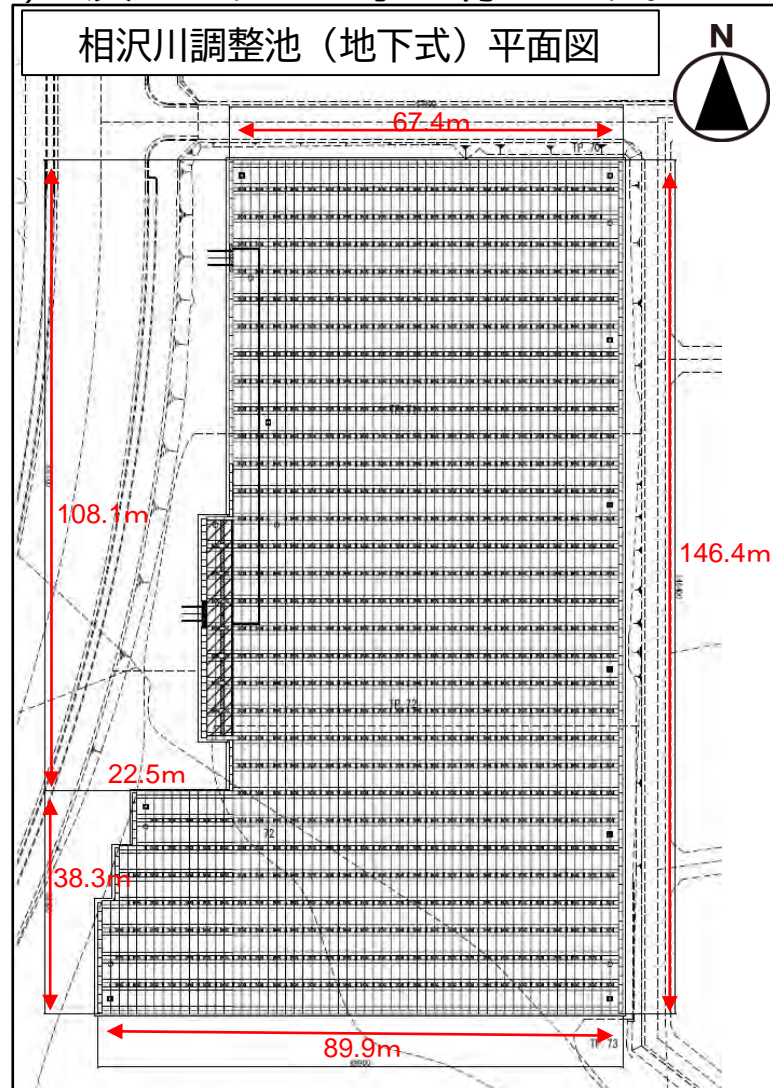
地盤改良(深層混合改良)



プレキャストブロック



相沢川調整池（地下式）平面図



4 工事車両の主なルートについて



登校児童に配慮し、午前8時～9時の間は、学校近隣のルートは**通行しません**。
 下校時については、下校する児童の状況に応じ、誘導員を配置し、安全に配慮して慎重に通行します。

上川井IC方面から八王子街道を通る工事車両は、エリア北東側より入場し、目黒交番前交差点への交通増加を抑制。

環状4号線を通る工事車両は、エリア北側より入場し、環状4号線南側への交通増加を抑制。

工事車両は、工事エリアから南側に**通行しません**。

- : 工事車両のメインルート
- : 工事車両のサブルート
- : 8時～9時工事車両を**通行不可**とする学校近隣のルート
- : 工事エリア内のルート
- : 工事車両の主な出入口（予定）

※工事車両出入口の詳細な位置については、警察と協議し、決定していきます。
 ※工事車両出入口には、誘導員を配置します。
 ※出入口、ルートの使用時期は、工事進捗により異なります。

5 工事中の安全対策等について

【工事車両通行の安全・混雑対策】

- ①工事用車両は原則、保土ヶ谷バイパスまたは国道246号方面からのアクセスとし、交通負荷軽減のため、環状4号線は、工事エリアより南側には通行しません。
- ②工事車両は、交通量の多い、朝夕の時間を極力避けるとともに、工事エリア内に速やかに進入することで、現道の混雑抑制に努めます。また、工事全体の車両台数を一元管理し、工事車両通行台数の平準化を行います。
- ③工事出入口付近は、誘導員を配置し、工事車両通行の際は、歩行者や一般車両の通行を優先します。
- ④登校児童に配慮し、学校近隣のルートについては、午前8時から9時の間は、工事車両は通行しません。また、下校時については、下校する児童の状況に応じ、誘導員を配置し、安全に配慮して慎重に通行します。

5 .工事中の安全対策等について

【工事の環境対策】

- ①建設機械は排出ガス対策型、低騒音型、低振動型の建設機械を使用します。
- ②建設機械や工事車両は、エネルギー効率の高い低燃費の機種を使用します。
- ③建設機械のアイドリングストップや過負荷運転の防止を徹底します。
- ④土工事により土が露出する部分は速やかに転圧し、適時散水を行います。また、廃材の集積やコンクリートの小割作業など、粉じん等の発生を伴う作業は、工事エリア内の住宅より離れた場所で行うこととします。
- ⑤工事用車両は、適時タイヤ洗浄等を行い、工事出入口付近においては、適時散水、清掃を行います。

基盤整備工事（その1）の施工に関するお問合せ先

前田・西松・宮内 建設共同企業体

現場代理人：宮久保

電話：046-259-8779

基盤整備工事（その2）の施工に関するお問合せ先

大成・青木あすなろ・奈良・京王建設横浜 建設共同企業体

現場代理人：古谷

電話：045-232-5812

基盤整備工事（その3）の施工に関するお問合せ先

鹿島・東鉄・馬淵・小雀 建設共同企業体

現場代理人：畠山

電話：045-520-4706

相沢川雨水調整池建設工事の**施工**に関するお問合せ先

大成・大豊・京王建設横浜 建設共同企業体

現場代理人：原

電話：045-232-5812

大門川雨水調整池建設工事の**施工**に関するお問合せ先

戸田・TSUCHIYA・横浜 建設共同企業体

現場代理人：内藤

電話：045-489-4266

以上で、ご説明は終わりです。

工事中、お住まいの皆さまにはご不便をおかけいたしますが、安全第一で作業いたしますので、ご理解・ご協力をお願いいたします。

事業に関するお問合せ先

横浜市脱炭素・GREEN×EXPO推進局 上瀬谷整備推進課

電話：045-671-2061

FAX：045-550-4098