

綱島駅東口周辺

まちづくりニュース



第13号

編集・発行

横浜市都市整備局

綱島駅東口周辺開発事務所

〒223-0053

横浜市港北区

綱島西1丁目8番9-501号

電話 045-531-9600

FAX 045-531-9605



ごあいさつ

桃の花咲く季節となってまいりました。みなさまいかがお過ごしでしょうか。

まちづくりニュース第13号では、この3月から利用できるようになる施設のご紹介に加え、今後の整備予定等についてお伝えします。昨年3月の新綱島駅の開業から1年、新綱島駅周辺には様々な施設ができました。今後もより安全で暮らしやすいまちとなるよう、綱島のまちづくりを進めてまいります。

新綱島駅の新しい地下通路が開通します

令和6年3月15日（金）の新水ビルのグランドオープンに合わせ、新綱島駅の地下1階から新水ビルの地下1階につながる地下通路が使えるようになります。

また、新水ビルと隣の新綱島スクエアが2階で行き来できるようになり、新綱島駅と周辺施設の往来がしやすくなります。地下通路は始発から終電まで通行可能です。

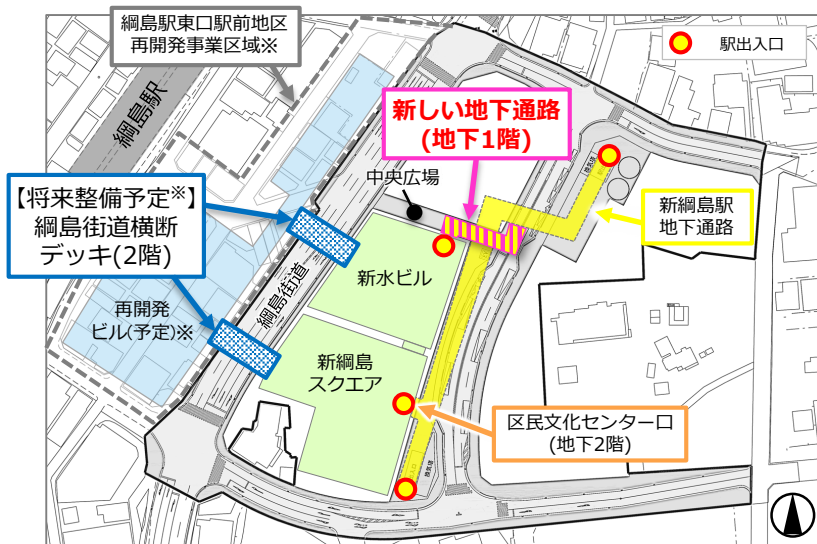
地下通路の内装は、綱島の街並み形成のデザインコンセプトである和モダンを意識し、壁材や天井材に木目模様を採用しています。



新しい地下通路



手前が、新綱島駅と地下通路で接続する新水ビル。奥の、港北区民文化センター（詳細は裏面）等が入る新綱島スクエアと2階でつながっています。



※綱島駅東口駅前地区の再開発事業は、現在、事業スケジュールの調整中です。

新水ビルと新綱島スクエアには、将来実施される綱島駅側（綱島駅東口駅前地区）の再開発事業に合わせて、綱島街道を横断する歩行者デッキが整備される予定です。デッキが整備されると、新綱島駅から新水ビルや新綱島スクエアを経由して、綱島駅側までより安全で便利に移動できるようになります。

綱島街道横断デッキが接続される場所



新水ビル



新綱島スクエア

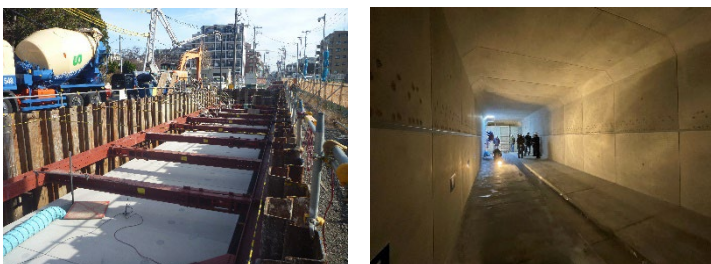
令和6年度も新綱島駅周辺の整備工事を進めてまいります。
引き続きご不便をおかけする点がございますが、安全で快適なまちになるよう、整備を進めて参りますので、ご理解ご協力のほどよろしくお願いいたします。

①バスのりば・タクシーのりば

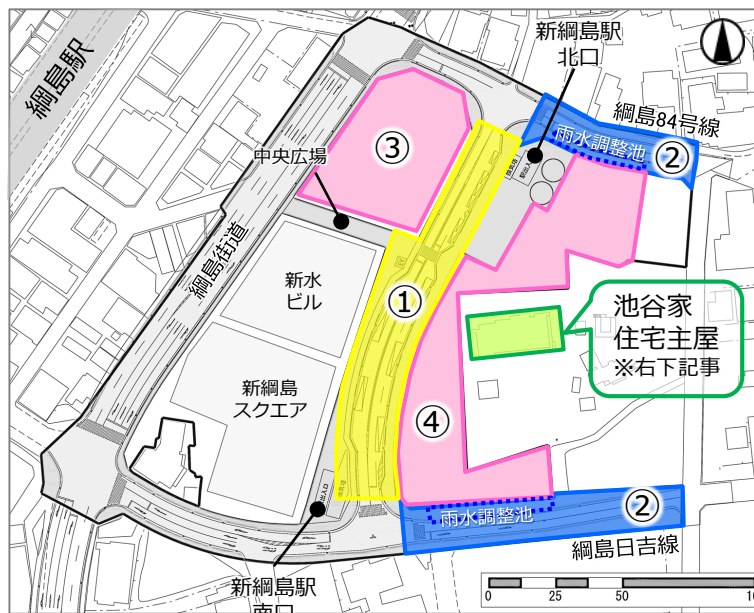
現在、上屋（屋根）とベンチがない状態ですが、令和6年の夏までに設置する予定です。ご利用の皆様にはご不便をおかけしており、お詫び申し上げます。

②綱島日吉線・綱島84号線

地下に設置する雨水調整池や電線共同溝の整備を進めます。令和6年度から7年度にかけて道路を拡幅し、8年度に舗装タイル（バリアフリーペイブ）の敷設を予定しています。



綱島日吉線の地下に整備している雨水調整池。大雨の際には、ここに雨水を貯めることで、鶴見川の急な水位上昇を抑制します。



※整備位置は概ねの位置を示しています。

③④宅地造成工事

これまでは横浜市が工事用地として利用してきましたが、地権者の方々へ土地をお返し（引き渡し）するため、宅地の造成工事を行います。引き渡し後の土地利用方針は、地区計画においては、③商業・業務施設等、④店舗等となっています。

港北区民文化センター
「ミズキーホール」が開館します

新綱島スクエア内の港北区民文化センター
「ミズキーホール」が、令和6年3月24日
(日)に開館します。



詳細はこちら



これまで港北区には区民文化センターがなく、多くの区民の方から整備のご要望をいただきましたが、新綱島駅前の再開発事業の機会を活かして、利便性の高い立地で整備することができました。約400席のホールや、ギャラリーの他、個人や少人数でも利用可能な練習室等を備えています。ぜひご利用ください。

いけのやけしゅうたくおちや
池谷家住宅主屋が「横浜市認定
歴史的建造物」に認定されました

横浜市では、歴史を生かしたまちづくりを推進するため、古民家等を歴史的建造物として認定しています。池谷家住宅主屋は、周辺の開発やまちづくりとも連携しながら、人々が集い、綱島の歴史・文化に触れる拠点として保全・活用される予定です。このように、土地地区画整理事業区域内だけでなく、周辺地域も含めたまちづくりが進んでいます。



令和6年1月24日付
で認定されました

このほかにも新たな店舗や保育所等、様々な施設のオープンが予定されており、新綱島周辺がさらに便利になります。

【事業等に関する情報やお問い合わせ先】

綱島駅東口周辺開発事務所

電話：045-531-9600 ファクシミリ：045-531-9605 Eメール：tb-tsunashima@city.yokohama.jp

<https://www.city.yokohama.lg.jp/kurashi/machizukuri-kankyo/toshiseibi/jokyo/kukakuseiri/tsunashima/>

