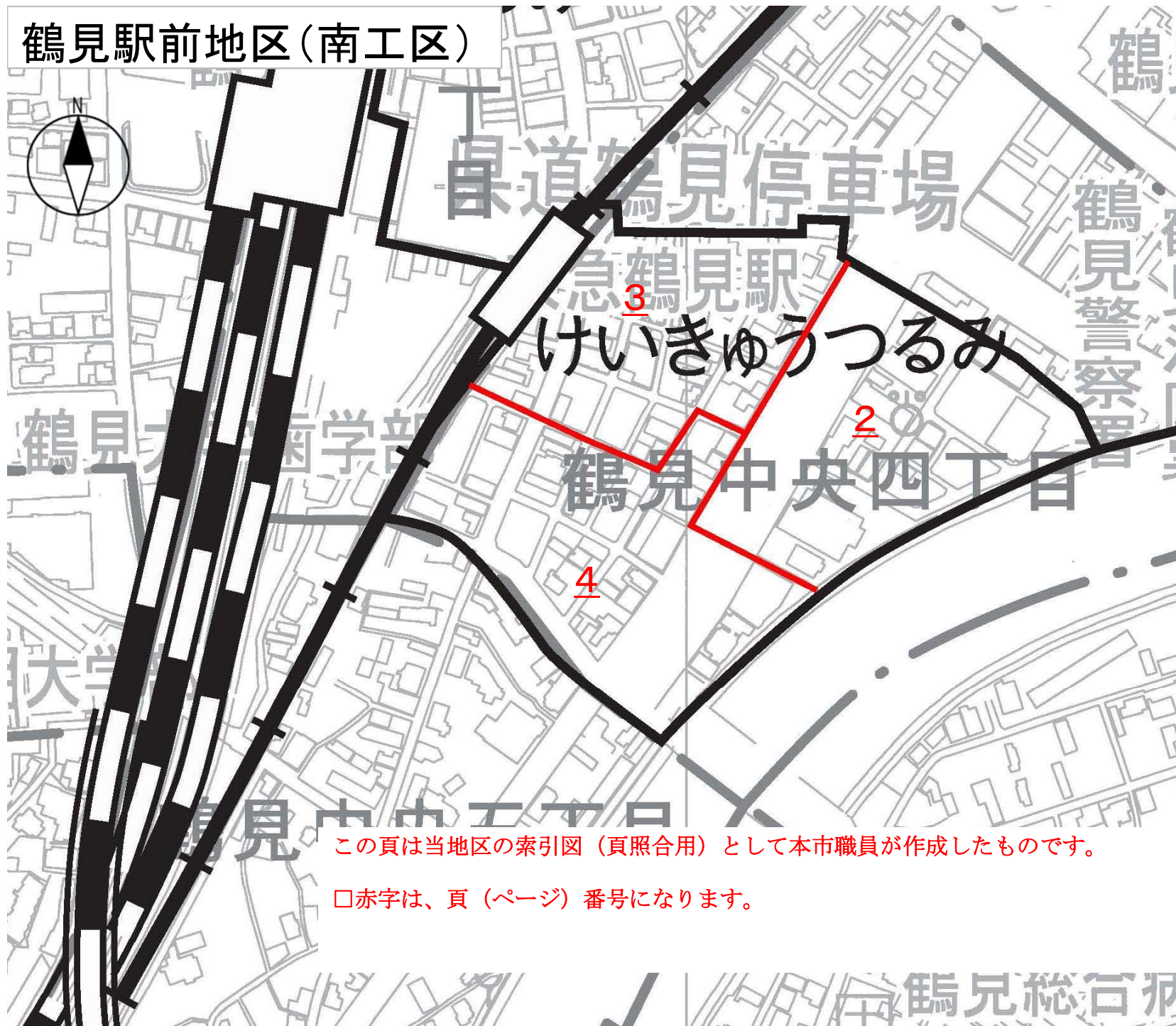


# 鶴見駅前地区(南工区)



この頁は当地区の索引図（頁照合用）として本市職員が作成したものです。

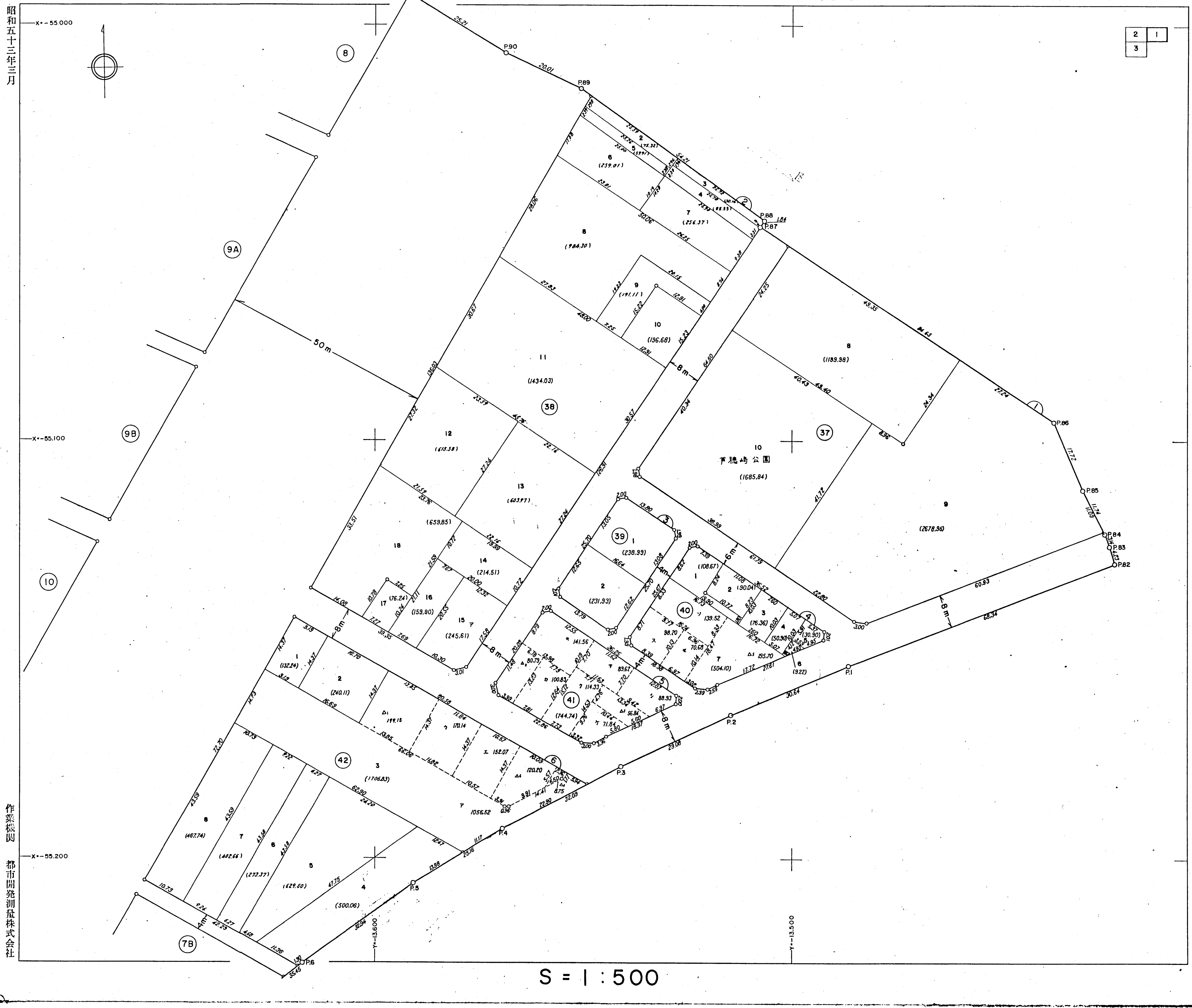
□赤字は、頁（ページ）番号になります。

鶴見総合病院

NO.1

鶴見駅前地区南工区画地確定原図

19-1



昭和五十三年三月

作業概図  
都市開発測量株式会社

計画概図  
横浜市都市整備局

S = 1 : 500

NO.2

鶴見駅前地区南工区画地確定原図

19-2

昭和五十二年

作業機図  
都市開発測量株式会社



甘河橋岡  
横浜市都市整備局

NO.3

鶴見駅前地区南工区画地確定原図

19-3

