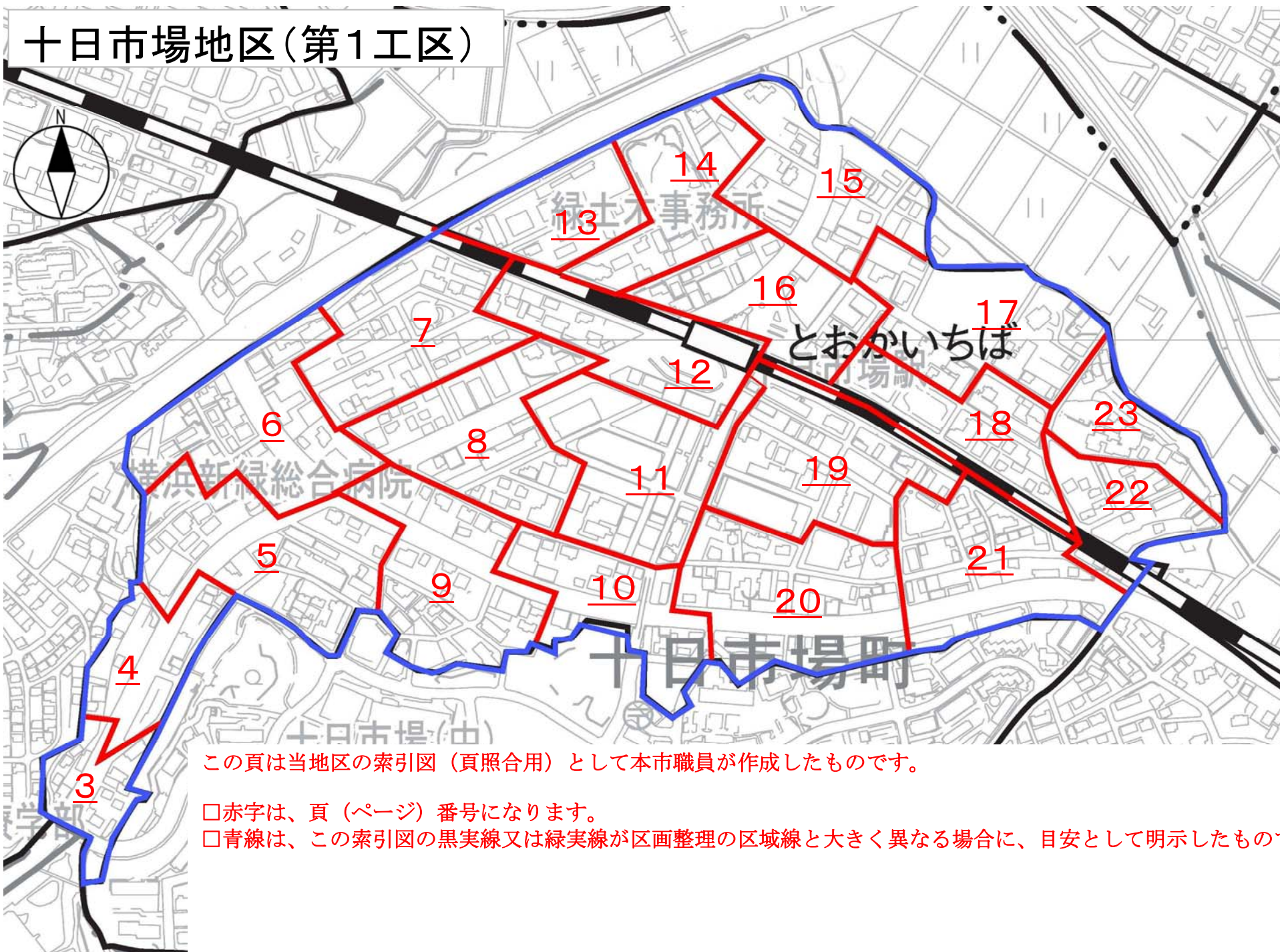


# 十日市場地区(第1工区)



この頁は当地区の索引図（頁照合用）として本市職員が作成したものです。

□赤字は、頁（ページ）番号になります。

□青線は、この索引図の黒実線又は緑実線が区画整理の区域線と大きく異なる場合に、目安として明示したものです。

# 十日市場地区(第一工区)画地確定原図

図面地番表

図番号	一 地 番								
1	851	852							
2	849	850	853						
3	846	847	848	854	857				
4	855	856	858	859	860	861	866		
5	862	863	864	865	867	870	920		
6	809	810	812	868	869				
7	813	841	842	843	844	845			
8	814	815	838	839	840				
9	801	802	803	804	806	807	808	811	
10	805	871	920						
11	875	876	877	920					
12	874	878	879						
13	873	880	881	882	887				
14	872	883	884	885	920				
15	886	888	889	894					
16	890	891	892	893	920				
17	800	818	819	820	821	822	823	824	920
18	816	817	825	826	836A	837			
19	827	828	829	830	831	832	833	836B	920
20	834	896	897	898	920				
21	895								

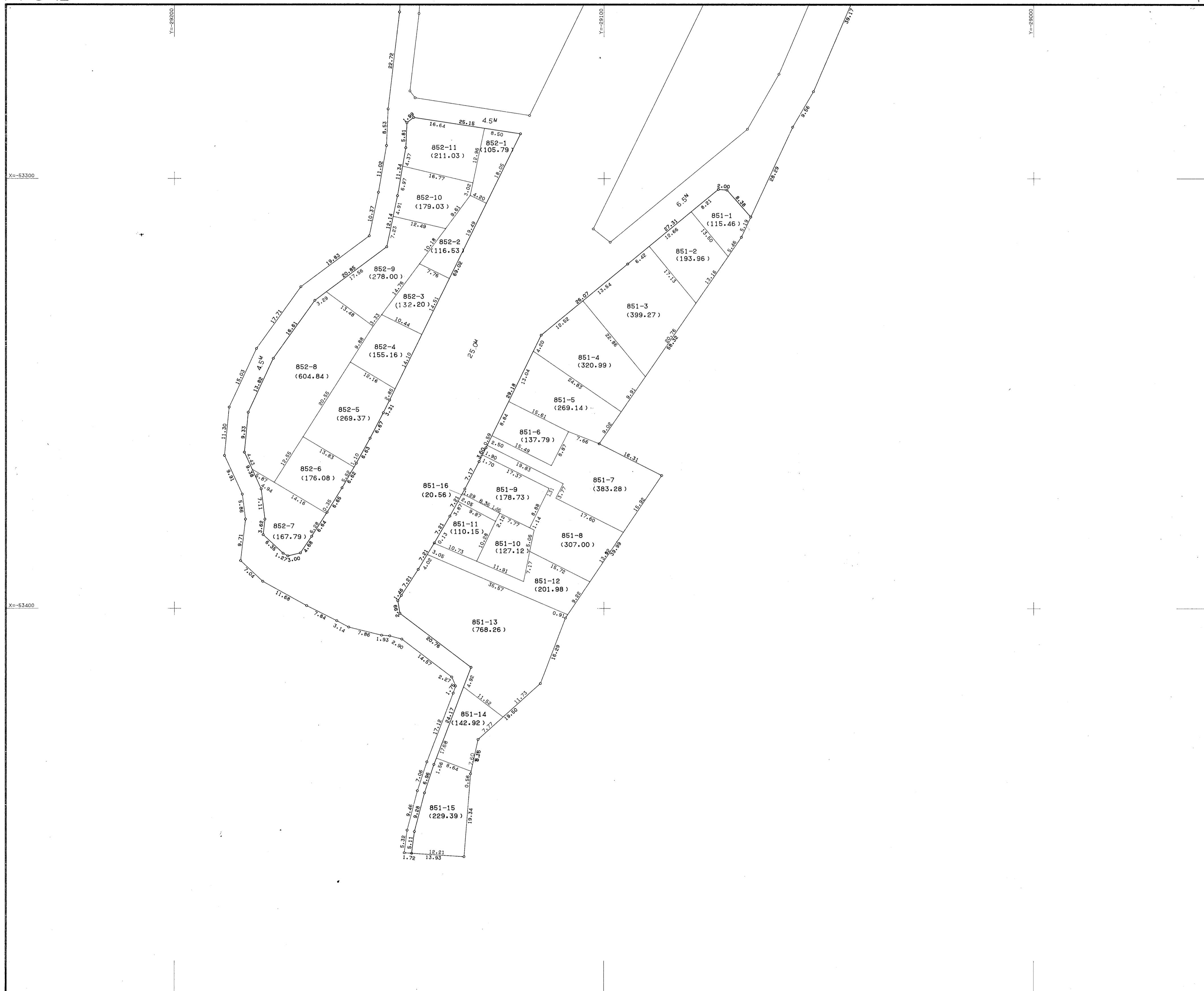
作業機関  
株多摩開発コンサルタント

計画機関  
横浜市都市計画局

縮尺 1 : 500

NO.1

# 十日市場地区(第一工区)画地確定原図



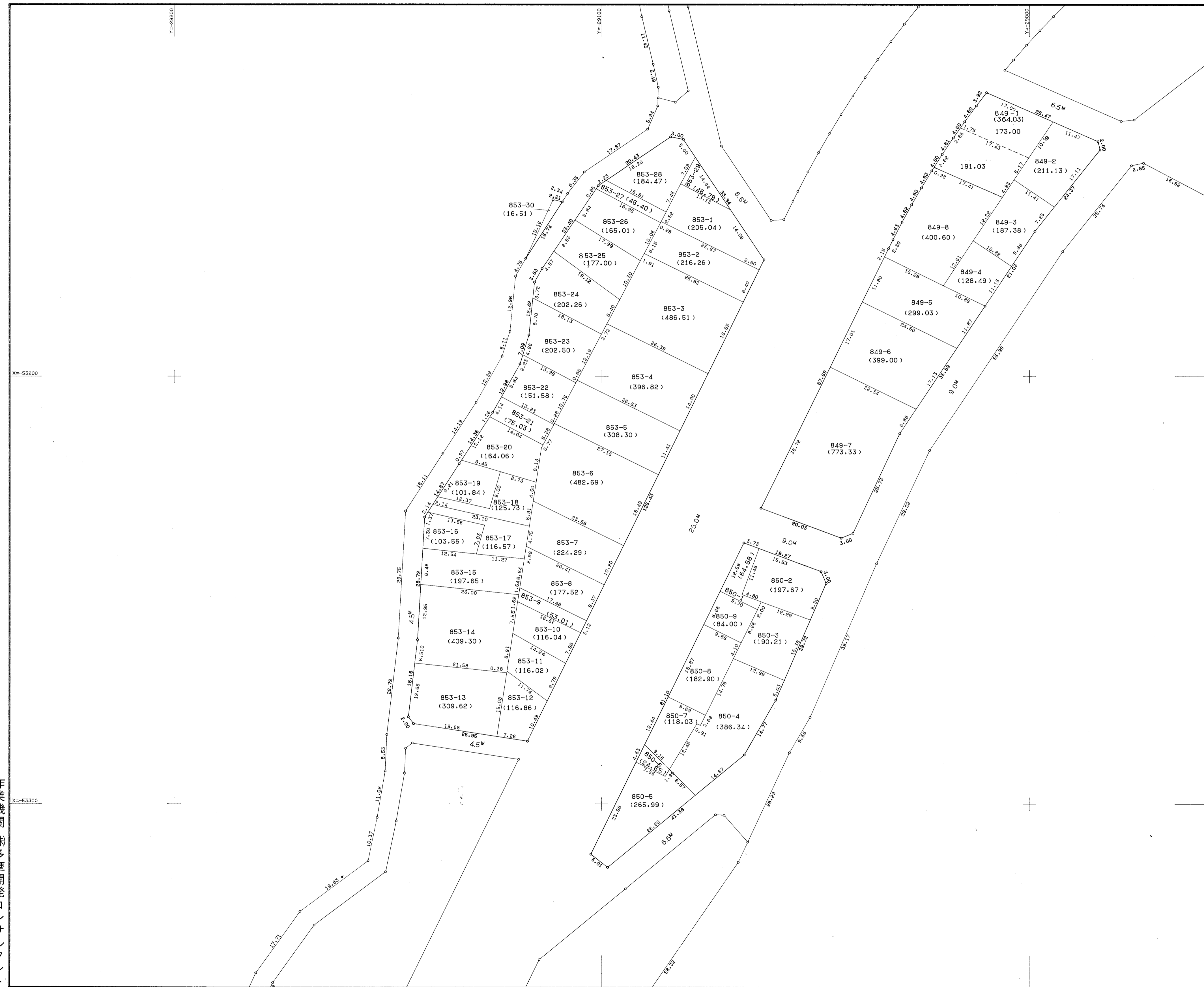
作業機関 ㈱多摩開発コンサルタンツ

計画機関 横浜市都市計画局

縮尺 1 : 500

N02

# 十日市場地区(第一工区)画地確定原図



作業機関 ㈱多摩開発コンサルタント

計画機関 横浜市都市計画局

縮尺 1 : 500

# 十日市場地区(第一工区)画地確定原図

N03



作業機関 株式会社 多摩開発コンサルタント

計画機関 横浜市都市計画局

縮尺 1 : 500

N04

# 十日市場地区(第一工区)画地確定原図



作業機関 ㈱多摩開発コンサルタンツ

計画機関 横浜市都市計画局

縮尺 1 : 500

N05

# 十日市場地区(第一工区)画地確定原図



作業機関 ㈱多摩開発コンサルタント

計画機関 横浜市都市計画局

縮尺 1 : 500

# 十日市場地区(第一工区)画地確定原図

N06



作業機関 株式会社 多摩開発コンサルタント

計画機関 横浜市都市計画局

縮尺 1 : 500



# 十日市場地区(第一工区)画地確定原図

N07



作業機関 株式会社 多摩開発コンサルタント

計画機関 横浜市都市計画局

縮尺 1 : 500

N08

# 十日市場地区(第一工区)画地確定原図



作業機関 株式会社 多摩開発コンサルタント

計画機関 横浜市都市計画局

縮尺 1 : 500

N09

# 十日市場地区(第一工区)画地確定原図



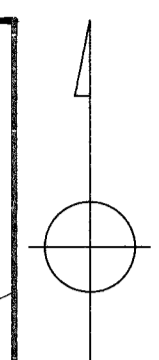
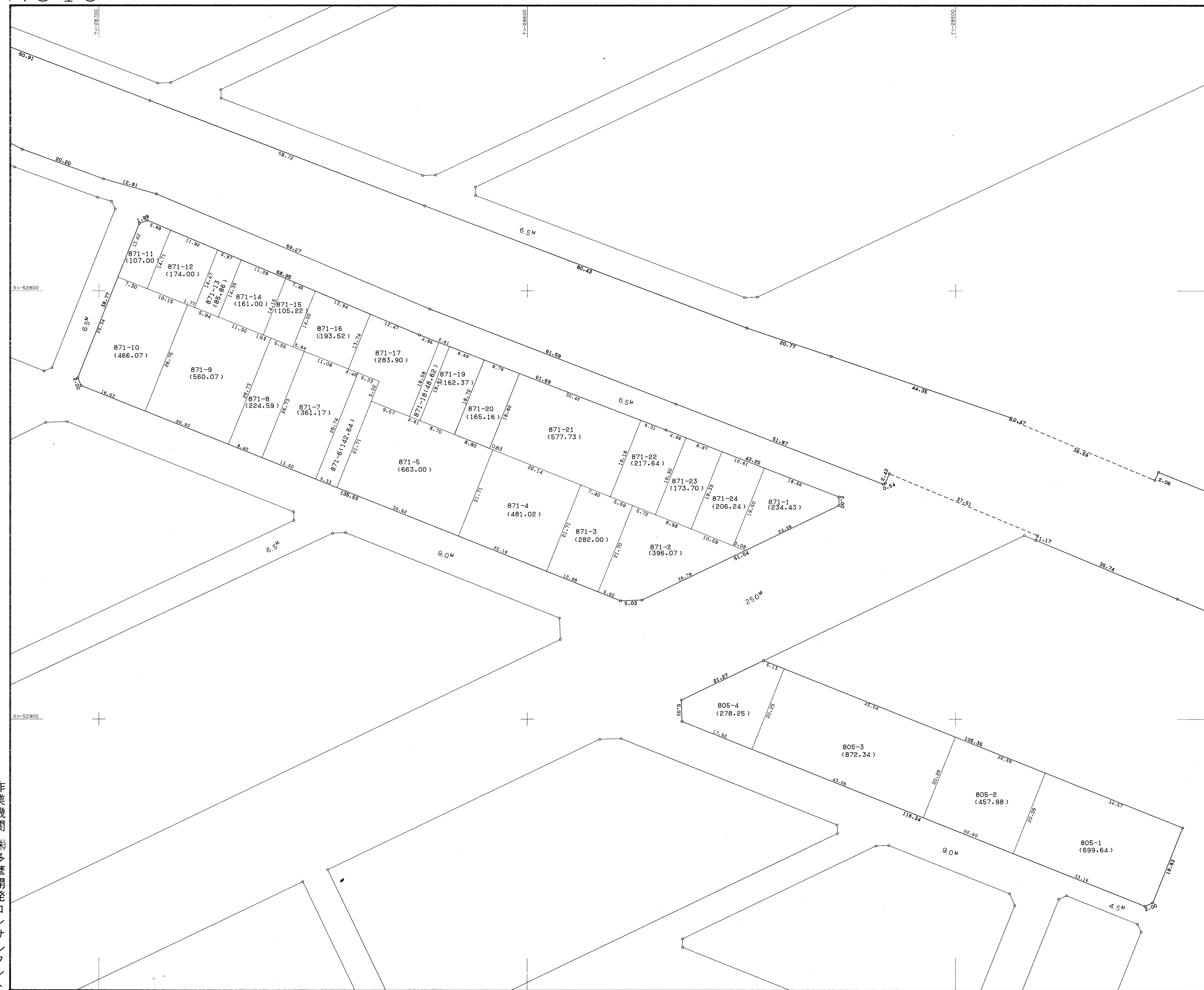
作業機関  
株多摩開発  
コンサル  
タント

計画機関  
横浜市都市  
計画局

縮尺 1 : 500

N010

# 十日市場地区(第一工区)画地確定原図



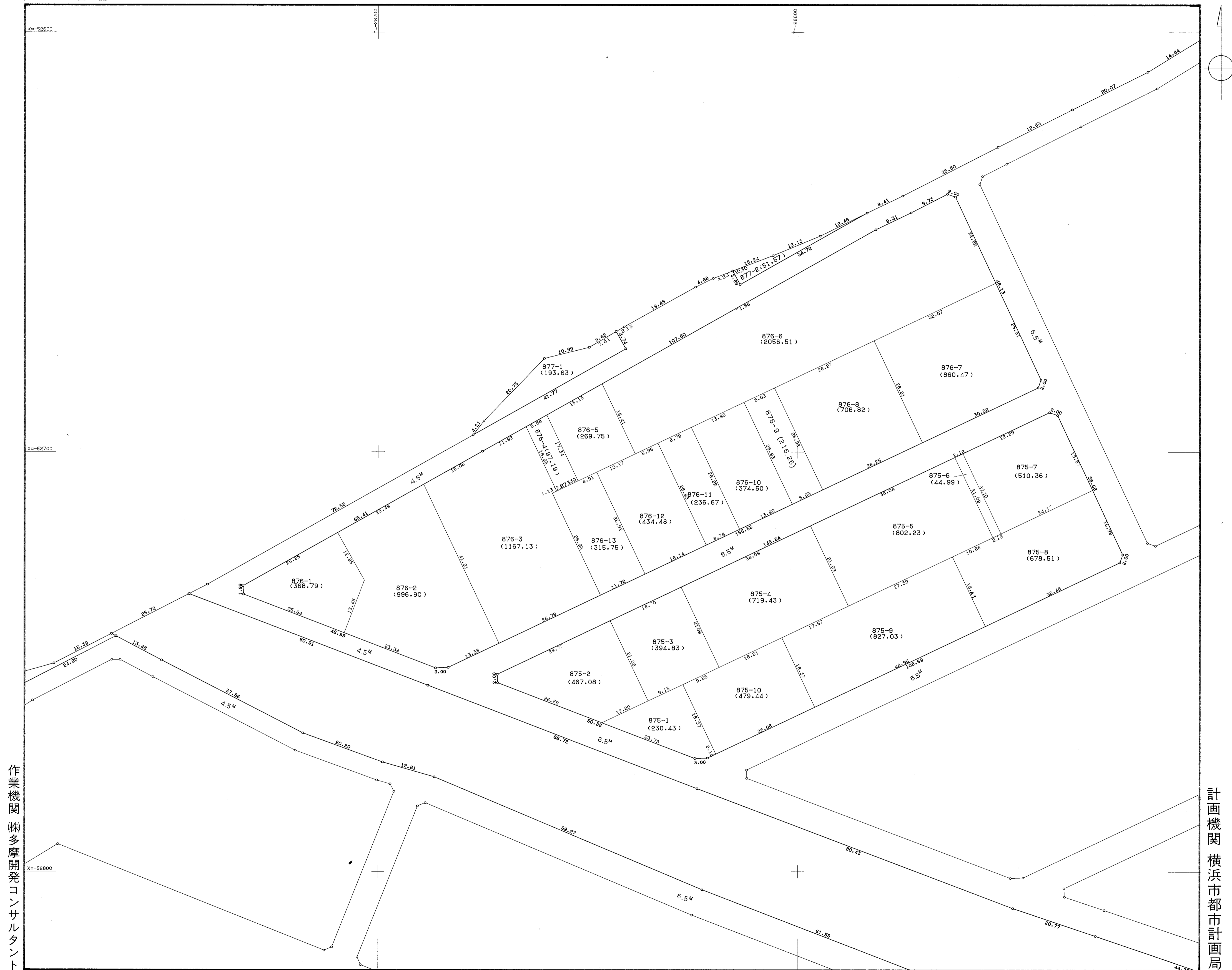
作業機関 株式会社 多摩開発コンサルタント

計画機関 横浜市都市計画局

縮尺 1 : 500

N011

# 十日市場地区(第一工区)画地確定原図



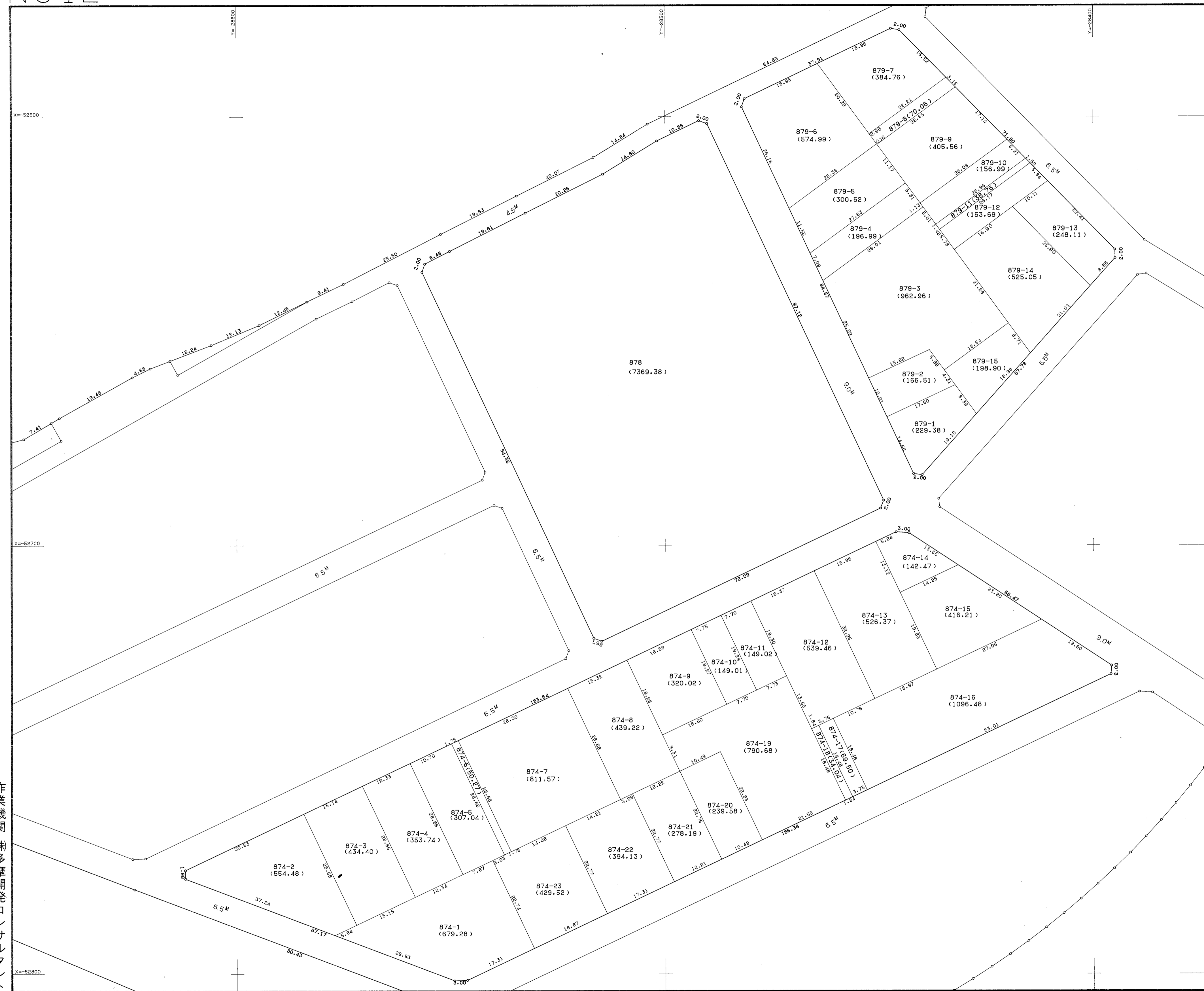
作業機関  
株多摩開発コンサルタンツ

計画機関  
横浜市都市計画局

縮尺 1 : 500

# 十日市場地区(第一工区)画地確定原図

N012



作業機関  
株式会社  
多摩開発  
コンサルタント

計画機関  
横浜市都市計画局

縮尺 1 : 500

# 十日市場地区(第一工区)画地確定原図

N013



作業機関 ㈱多摩開発コンサルタント

計画機関 横浜市都市計画局

縮尺 1 : 500

NO14

# 十日市場地区(第一工区)画地確定原図



作業機関  
㈱多摩開発コンサルタンツ

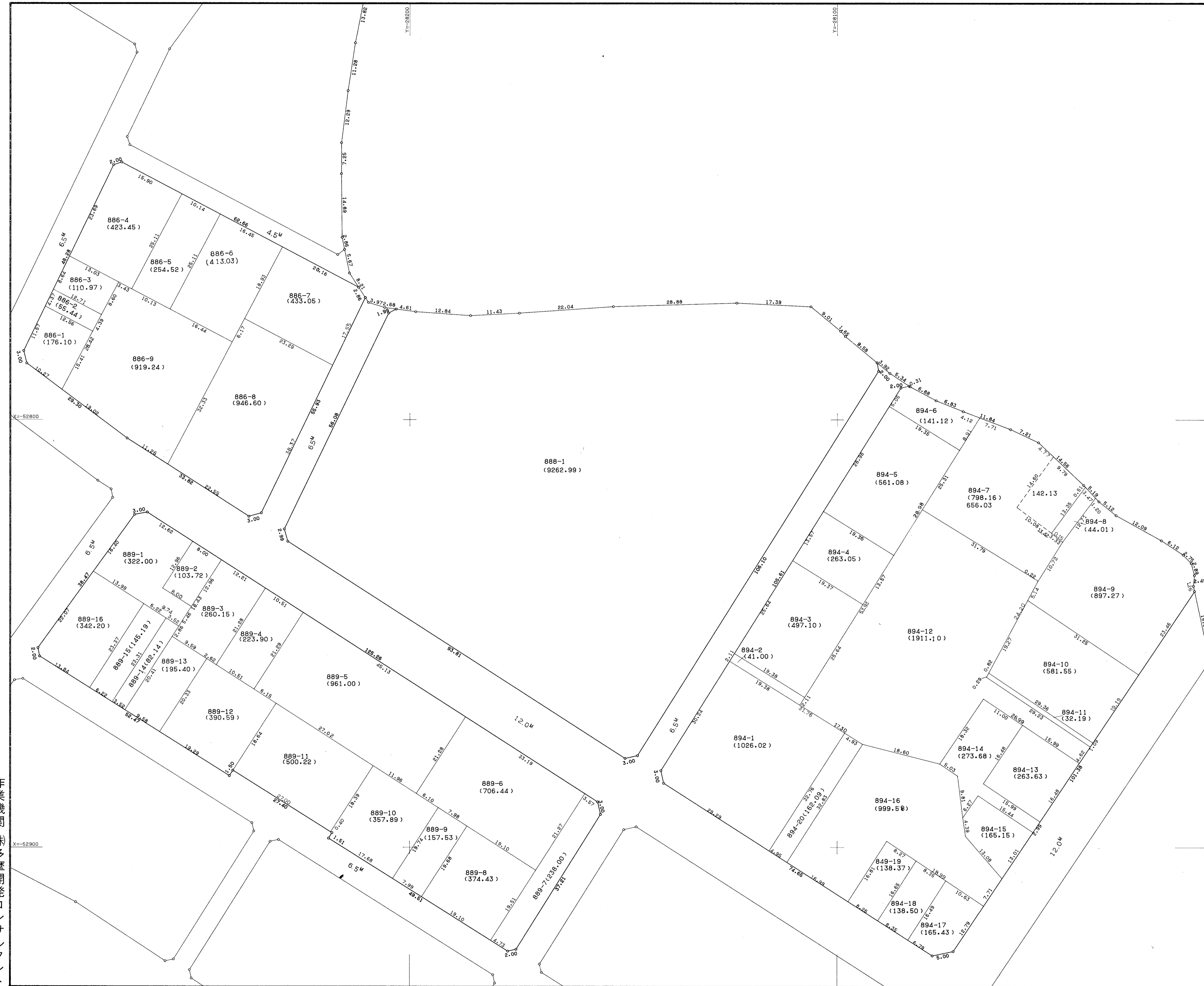
計画機関  
横浜市都市計画局

縮尺 1 : 500



# 十日市場地区(第一工区)画地確定原図

N015



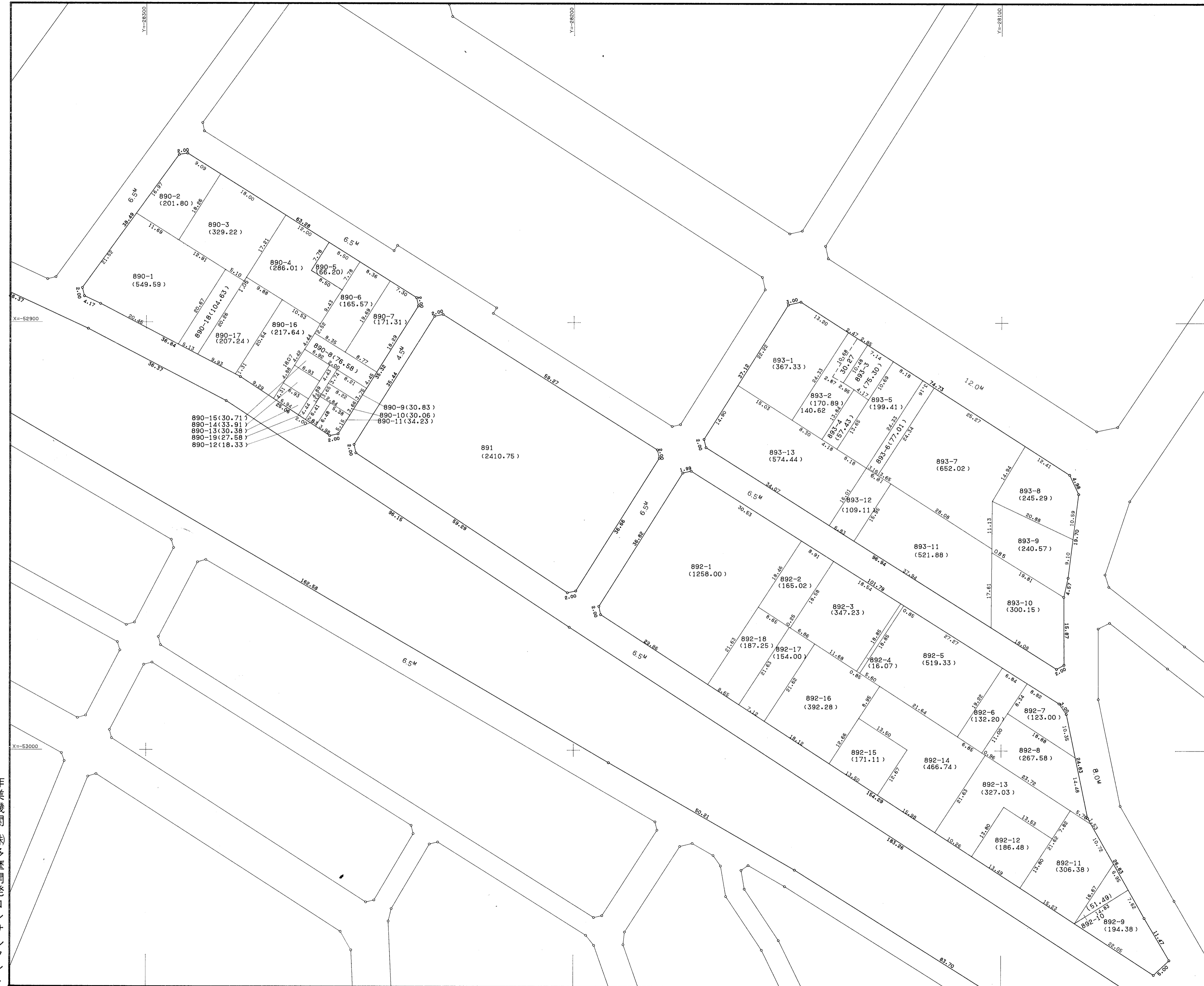
作業機関  
株式会社  
多摩開発コンサルタン

計画機関  
横浜市都市計画局

縮尺 1 : 500

N016

# 十日市場地区(第一工区)画地確定原図



縮尺 1 : 500

N017

# 十日市場地区(第一工区)画地確定原図



作業機関 ㈱多摩開発コンサルタント

計画機関 横浜市都市計画局

縮尺 1 : 500

N018

# 十日市場地区(第一工区)画地確定原図



作業機関 株多摩開発コンサルタン

計画機関 横浜市都市計画局

縮尺 1 : 500

N019

# 十日市場地区(第一工区)画地確定原図

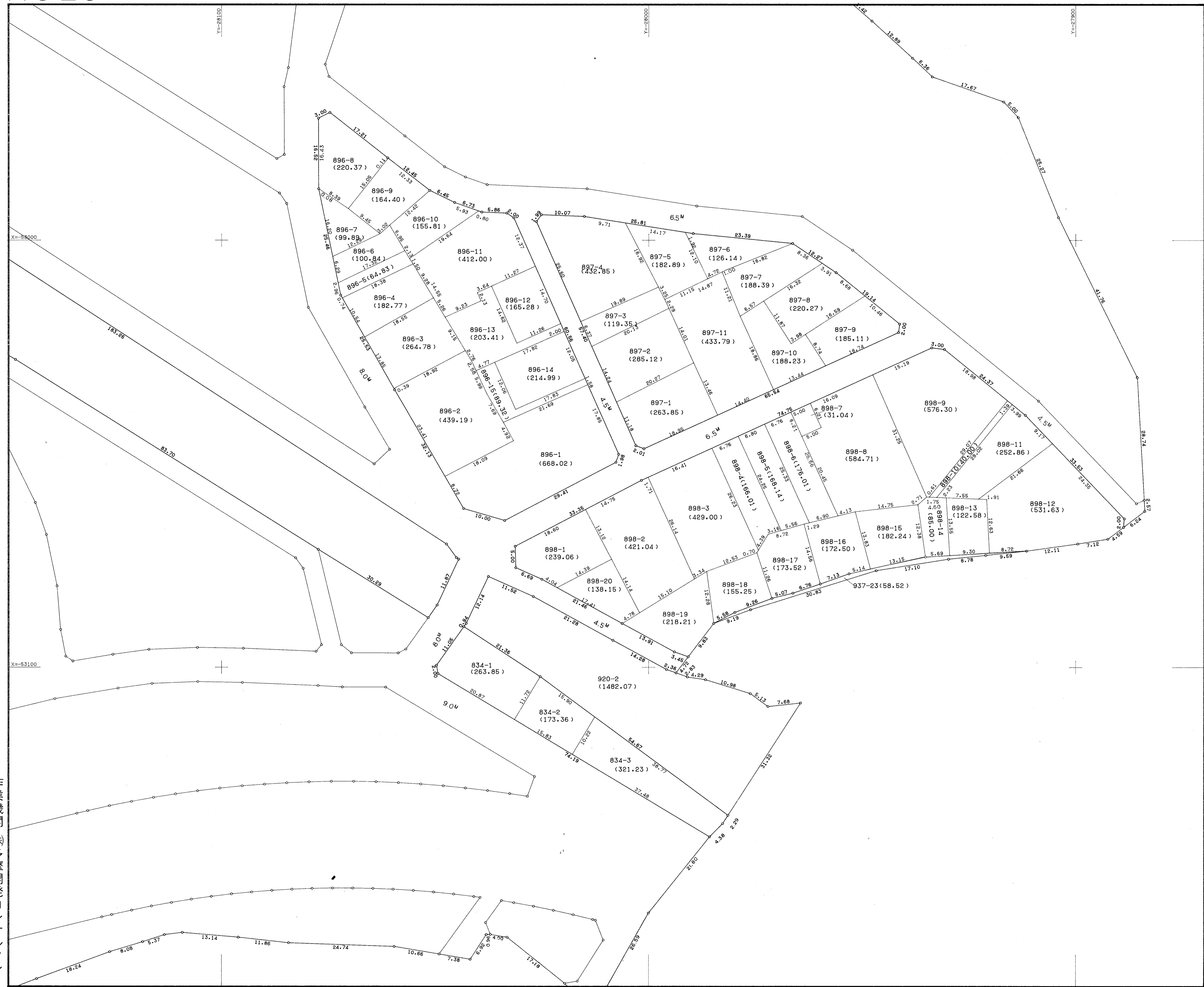


計画機関 横浜市都市計画局

縮尺 1 : 500

N020

# 十日市場地区(第一工区)画地確定原図



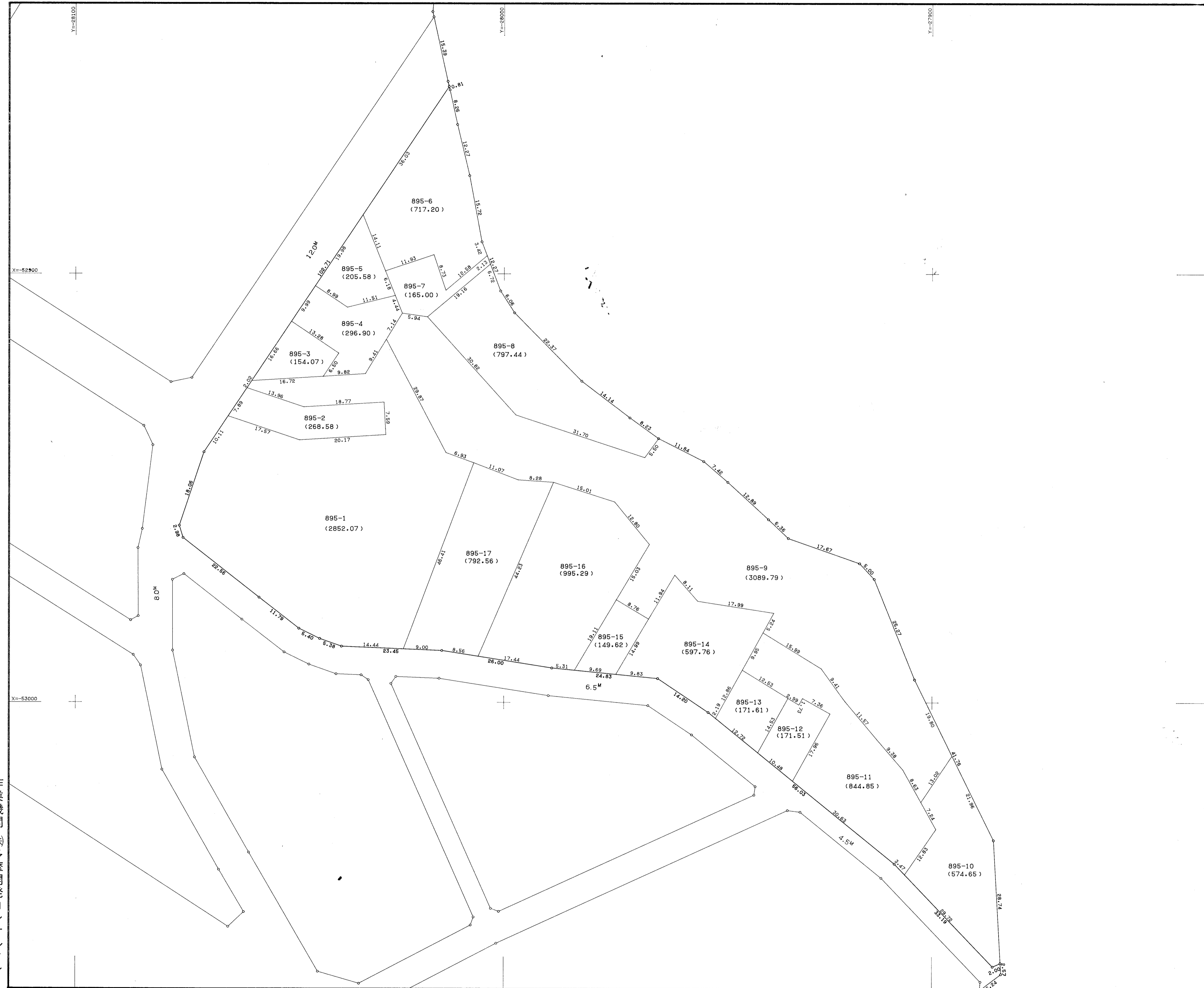
作業機関 (株)多摩開発コンサルタン

計画機関 横浜市都市計画局

縮尺 1 : 500

N021

# 十日市場地区(第一工区)画地確定原図



作業機関  
㈱多摩開発コンサルタンツ

計画機関  
横浜市都市計画局

縮尺 1 : 500