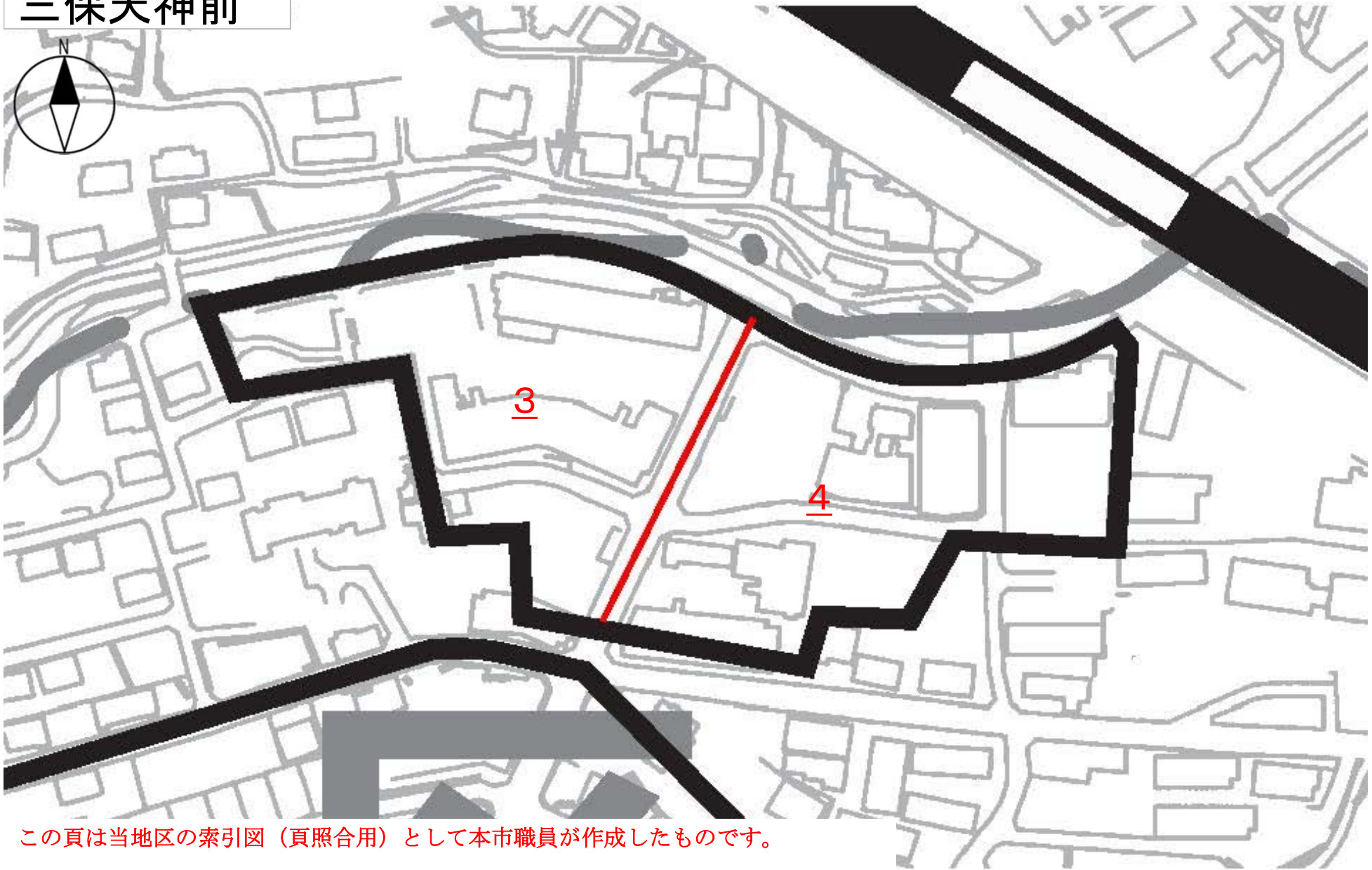


三保天神前

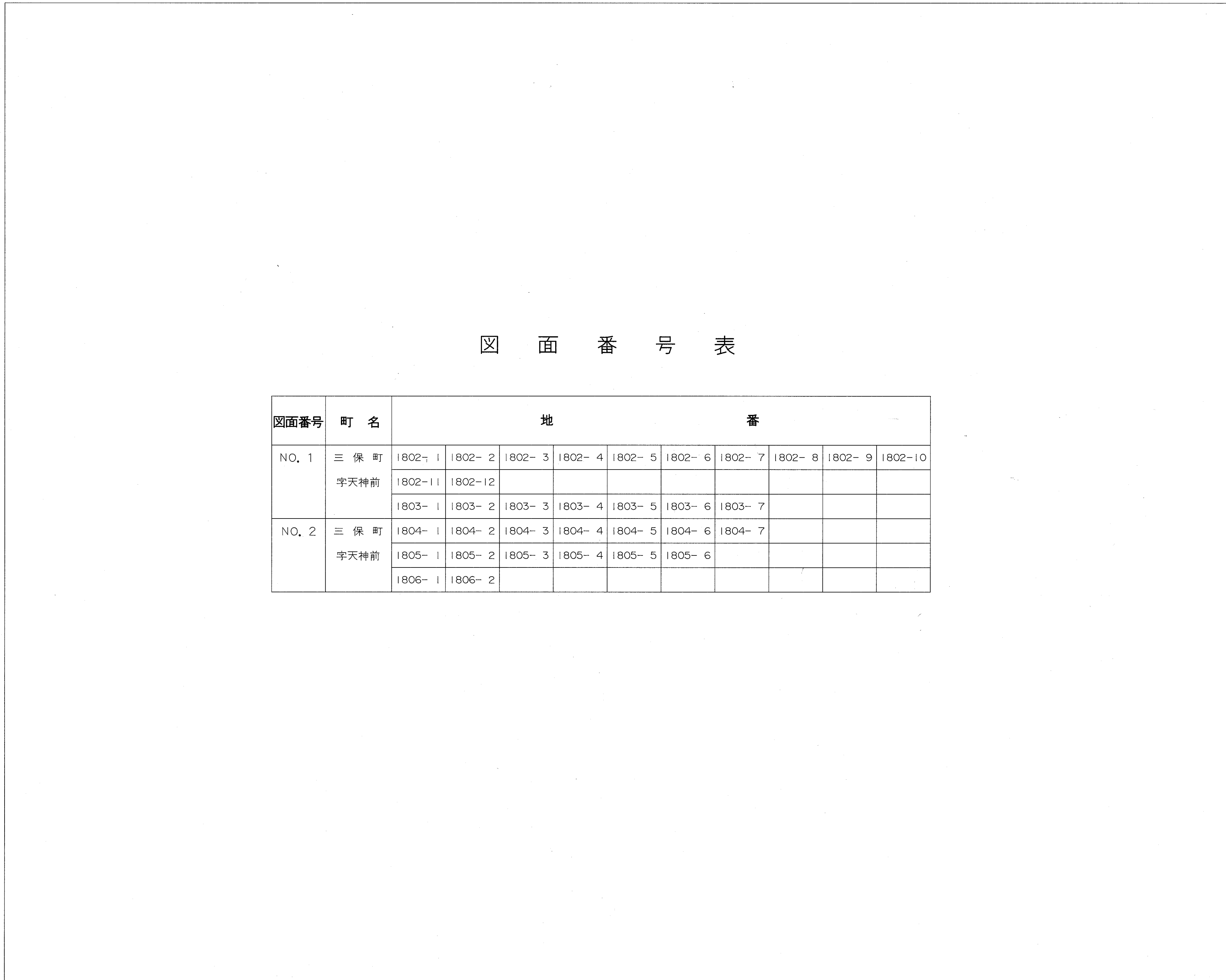


この頁は当地区の索引図（頁照合用）として本市職員が作成したものです。

□赤字は、頁（ページ）番号になります。

地番区域	横浜市 緑区 三保町 字天神前	番号		縮尺		精度区分	甲1相当	座標系番号 又は記号	IX	作製年月日	平成9年7月 日
------	-----------------	----	--	----	--	------	------	---------------	----	-------	----------

三保天神前地区画地出来形確認測量原図

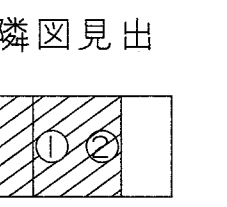
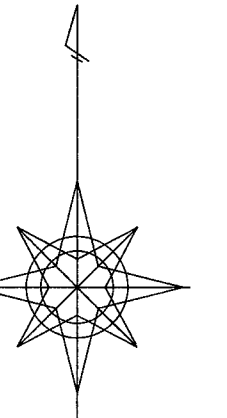
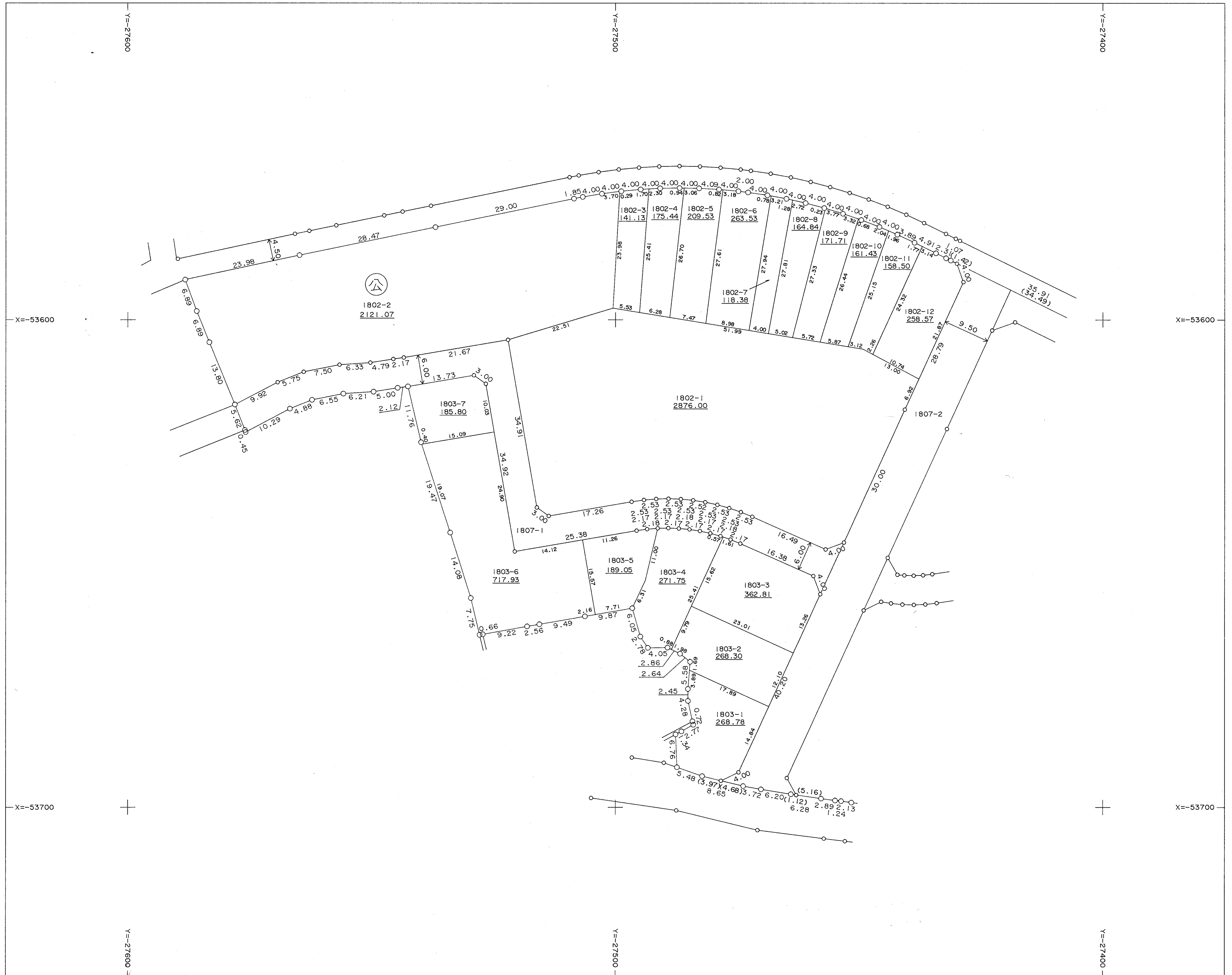


図面番号表

図面番号	町名	地番										
		1802-1	1802-2	1802-3	1802-4	1802-5	1802-6	1802-7	1802-8	1802-9	1802-10	
NO. 1	三保町											
	字天神前	1802-11	1802-12									
		1803-1	1803-2	1803-3	1803-4	1803-5	1803-6	1803-7				
NO. 2	三保町	1804-1	1804-2	1804-3	1804-4	1804-5	1804-6	1804-7				
	字天神前	1805-1	1805-2	1805-3	1805-4	1805-5	1805-6					
		1806-1	1806-2									

地番区域	横浜市 緑区 三保町 字天神前	番号	1	縮尺	1/500	精度区分	甲1相当	座標系番号 又は記号	IX	作製年月日	平成9年7月 日
------	-----------------	----	---	----	-------	------	------	---------------	----	-------	----------

三保天神前地区画地出来形確認測量原図

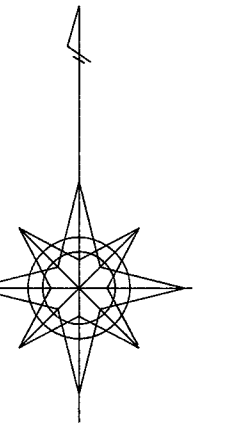


作業機関
株式会社
地計社

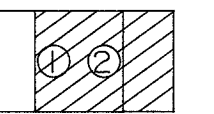
計画機関
三保天神前地区画整理組合

地番区域	横浜市 緑区 三保町 字天神前	番号	2	縮尺	1/500	精度区分	甲1相当	座標系番号 又は記号	IX	作製年月日	平成9年7月 日
------	-----------------	----	---	----	-------	------	------	---------------	----	-------	----------

三保天神前地区画地出来形確認測量原図



隣図見出



作業機関 株式会社 地計社

計画機関 三保天神前地区画整理組合