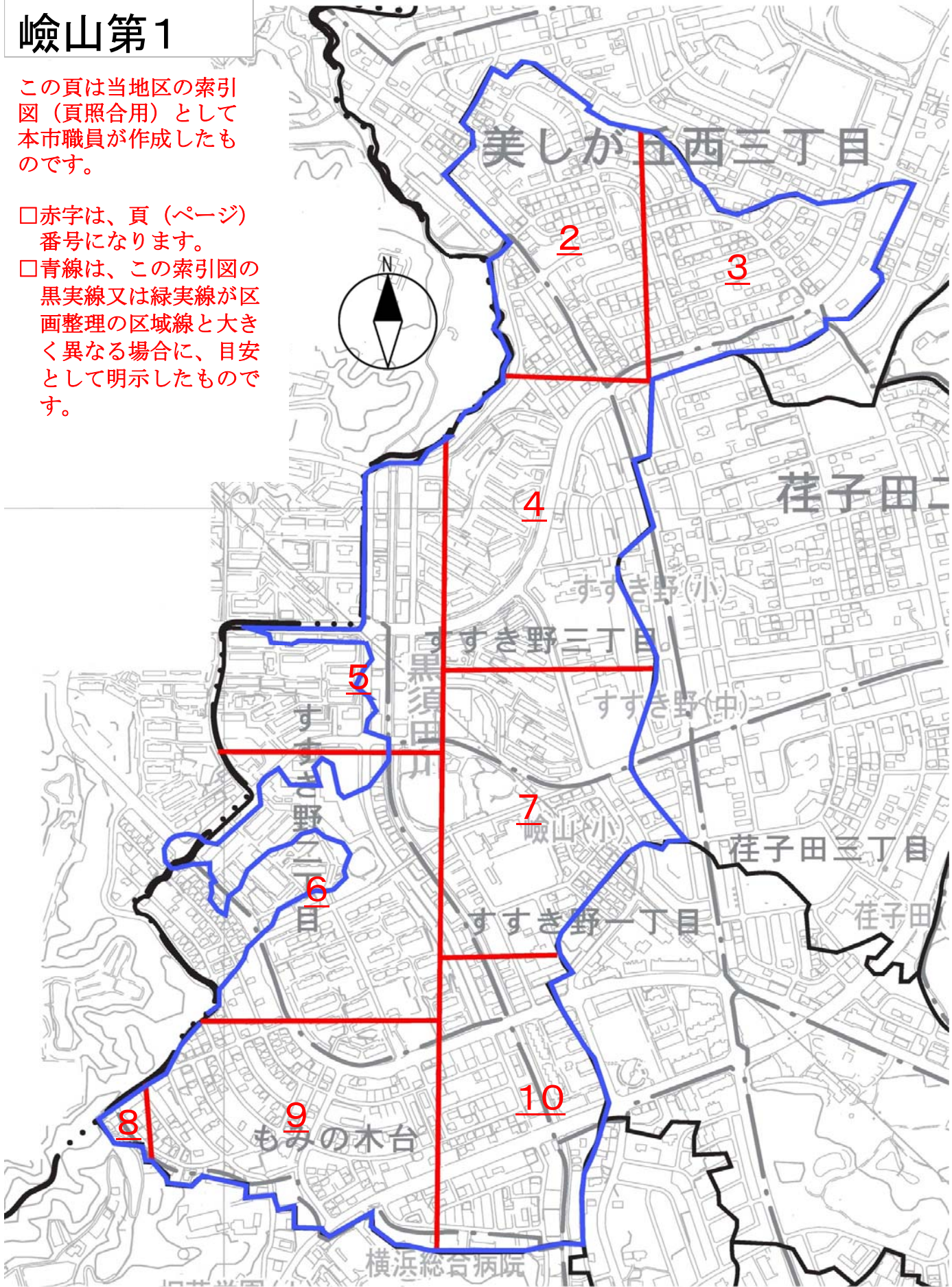
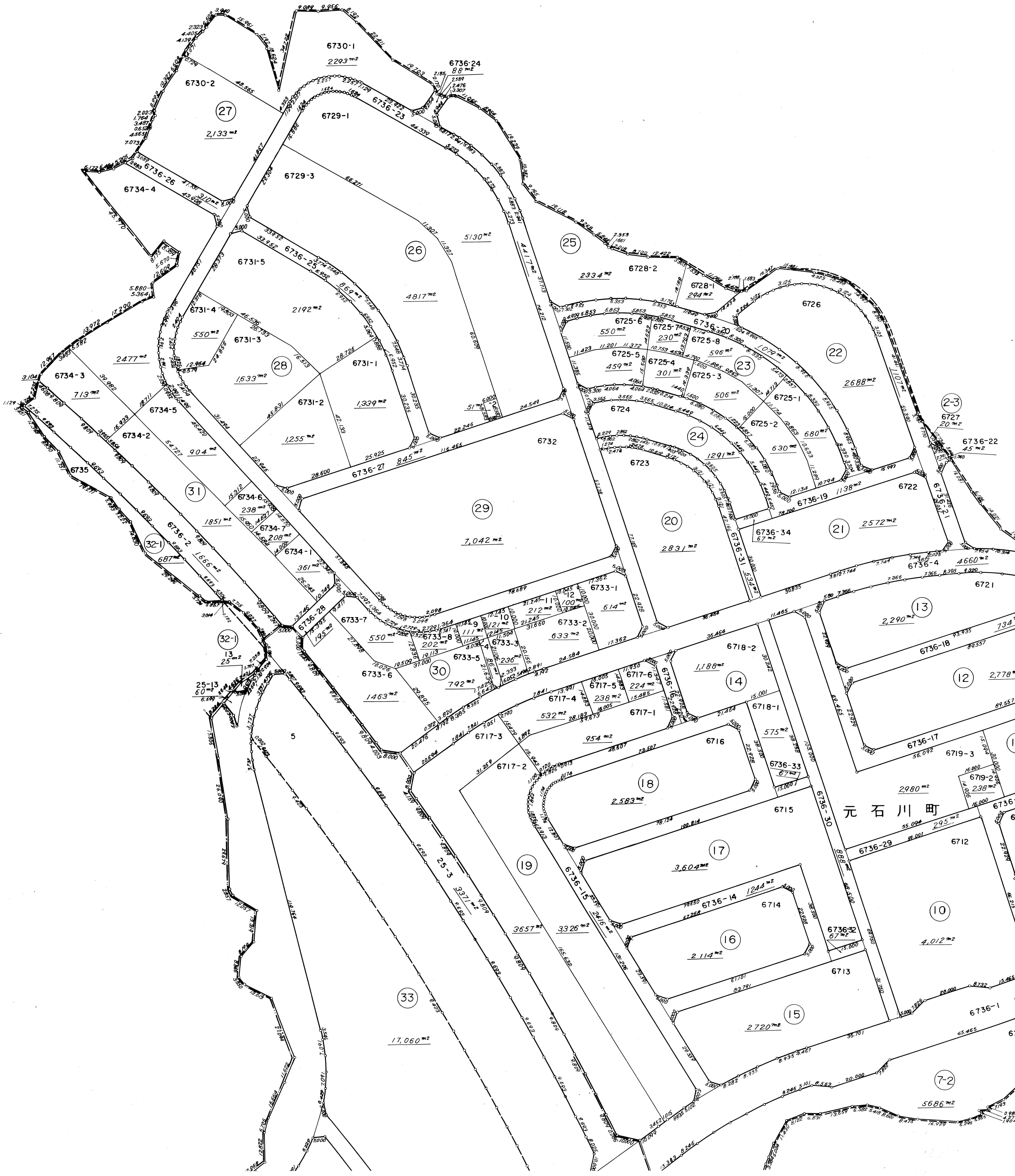


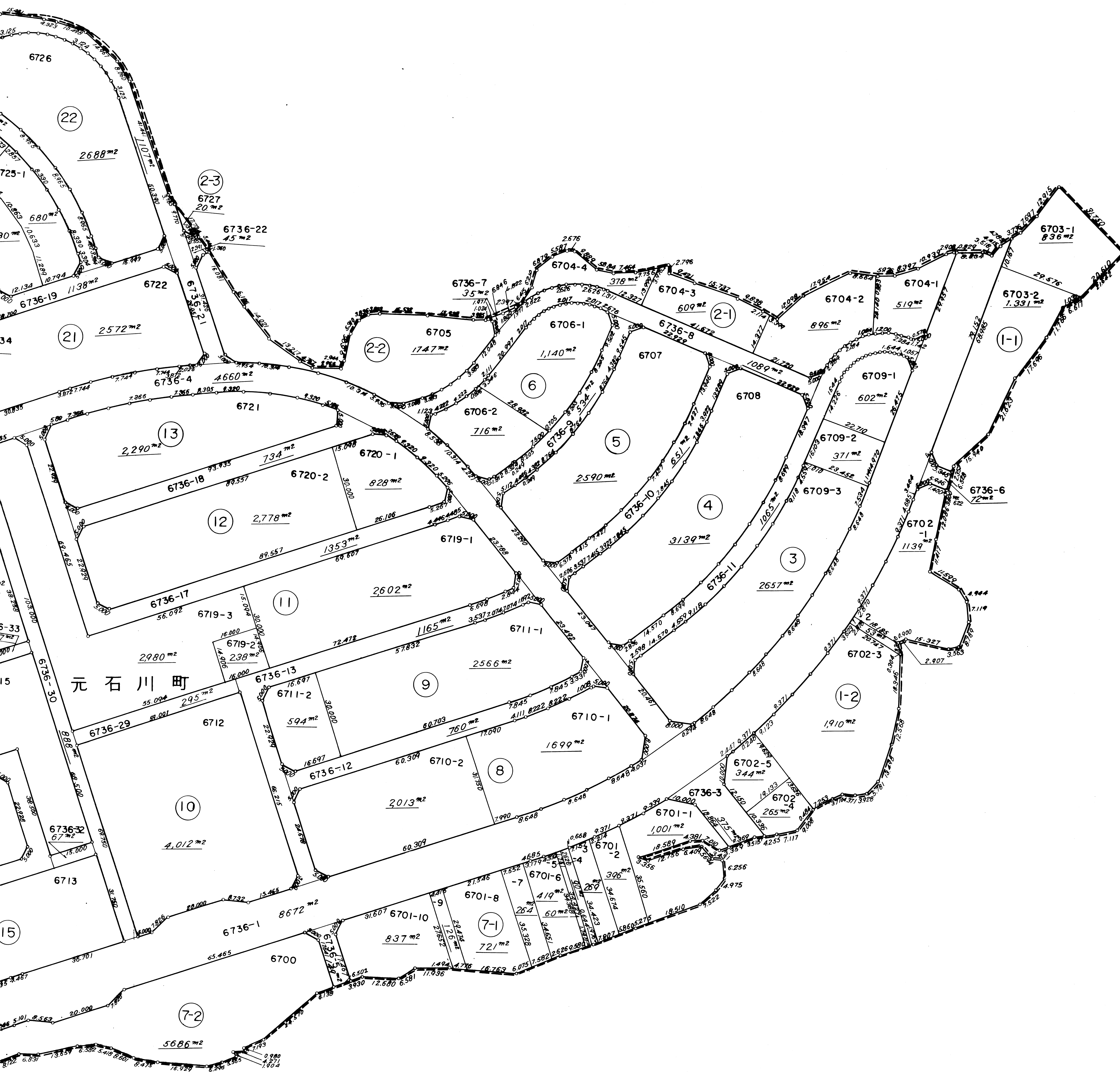
嶮山第1

この頁は当地区の索引図（頁照合用）として本市職員が作成したものです。

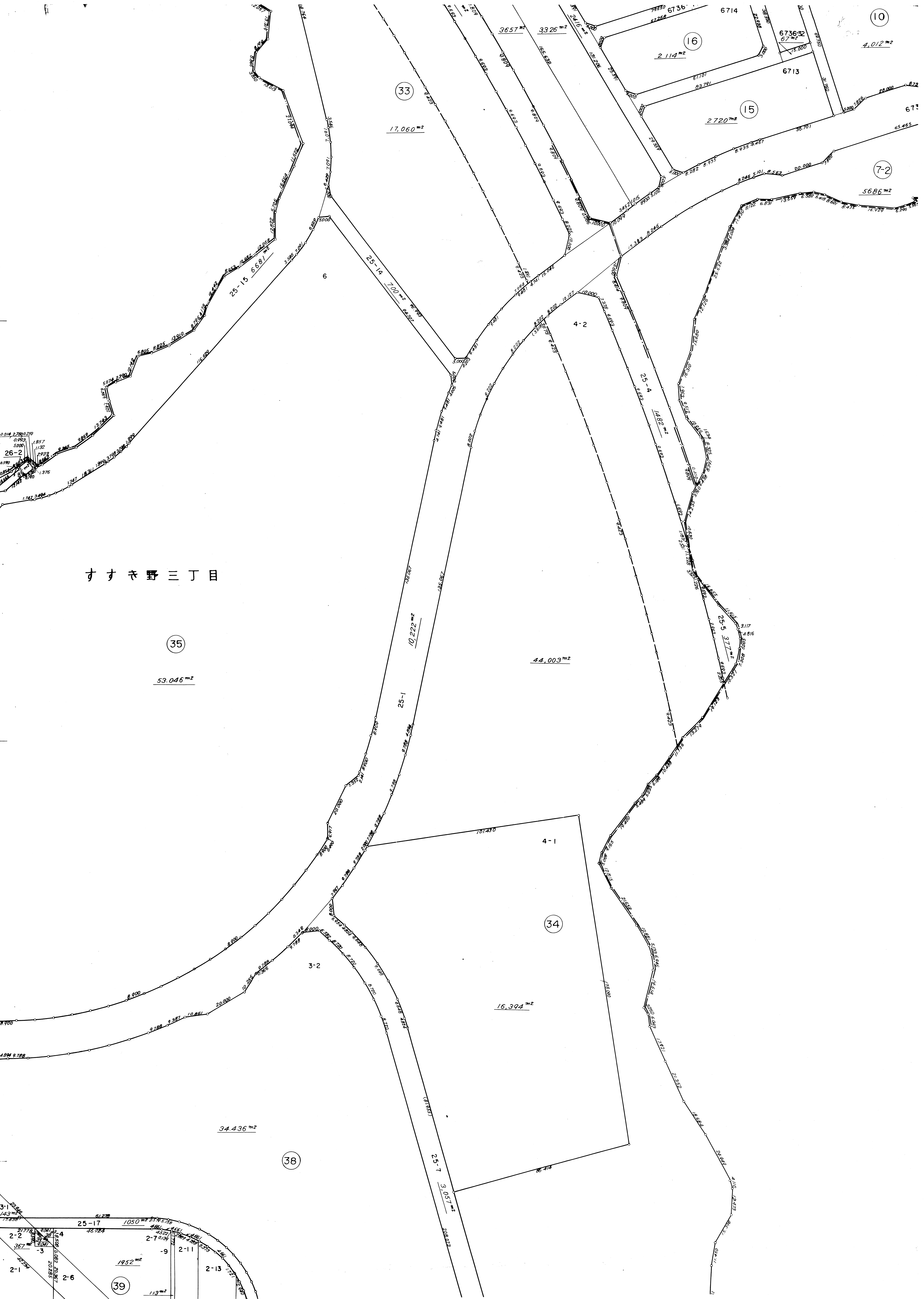
- 赤字は、頁（ページ）番号になります。
- 青線は、この索引図の黒実線又は緑実線が区画整理の区域線と大きく異なる場合に、目安として明示したものです。



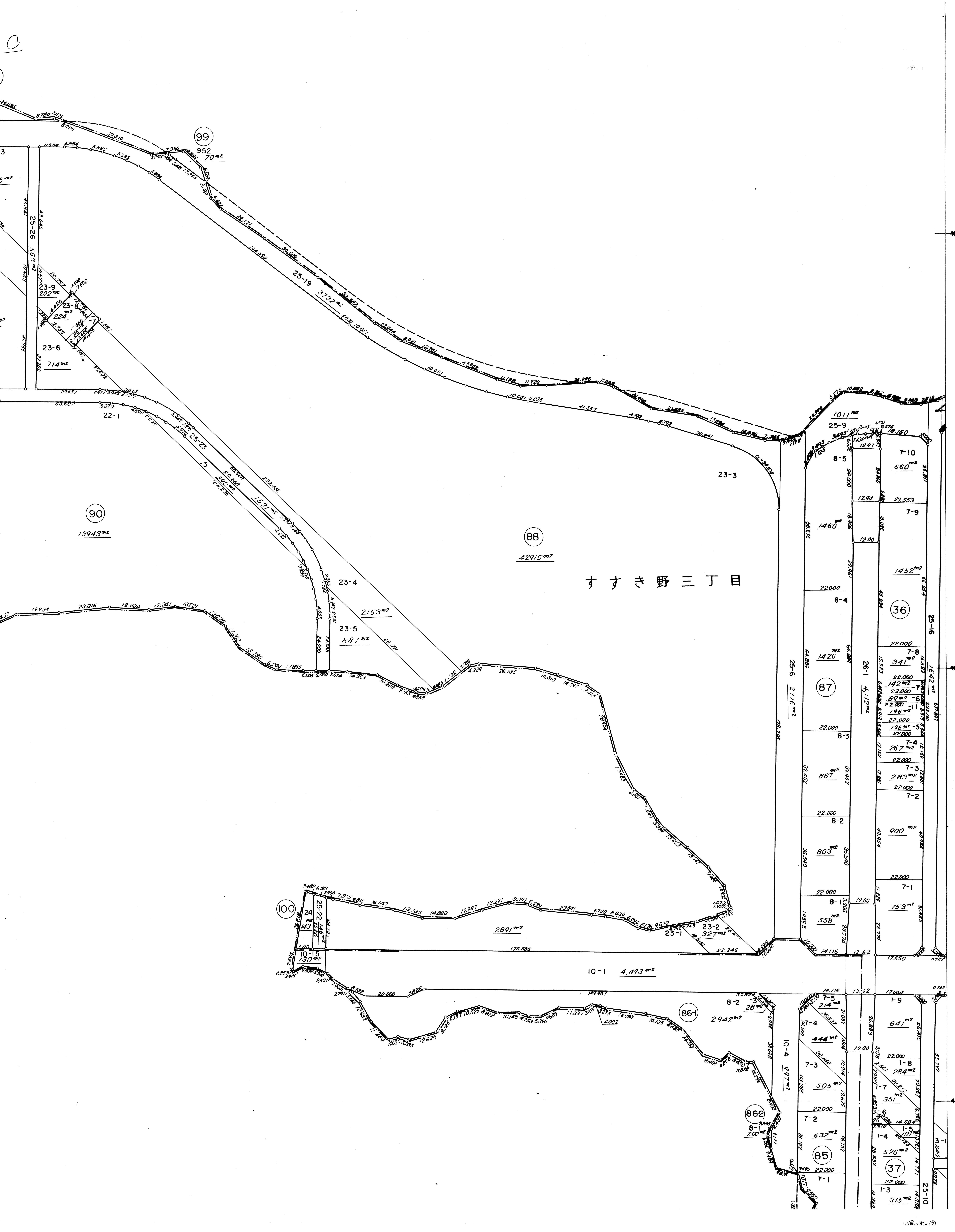




元石川町



すすき野三丁目



99
952
70 m²

90
13943 m²

88
42915 m²

すすき野三丁目

100
24
19-15
130 m²

2891 m²

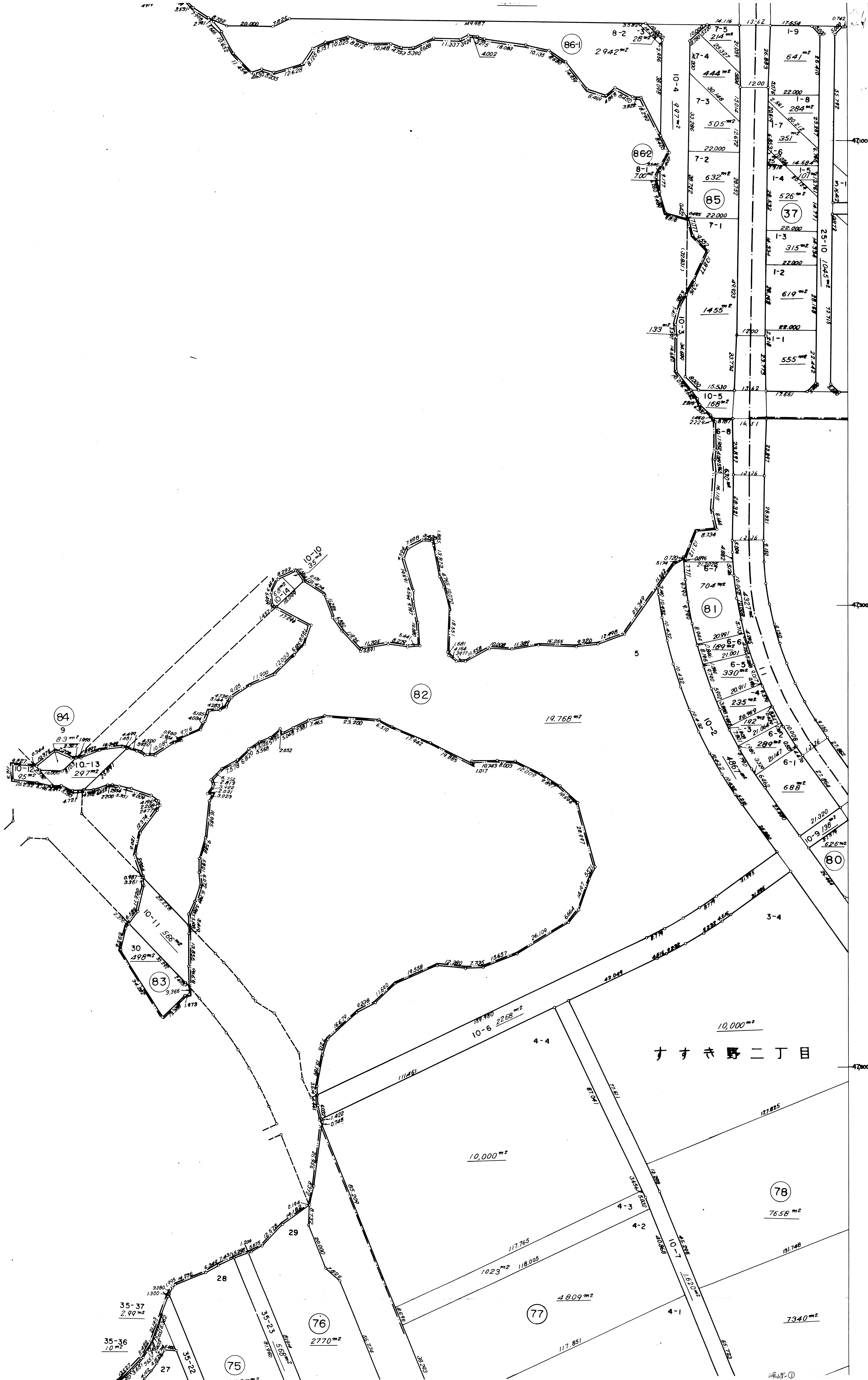
10-1 4,493 m²

86-1
2942 m²

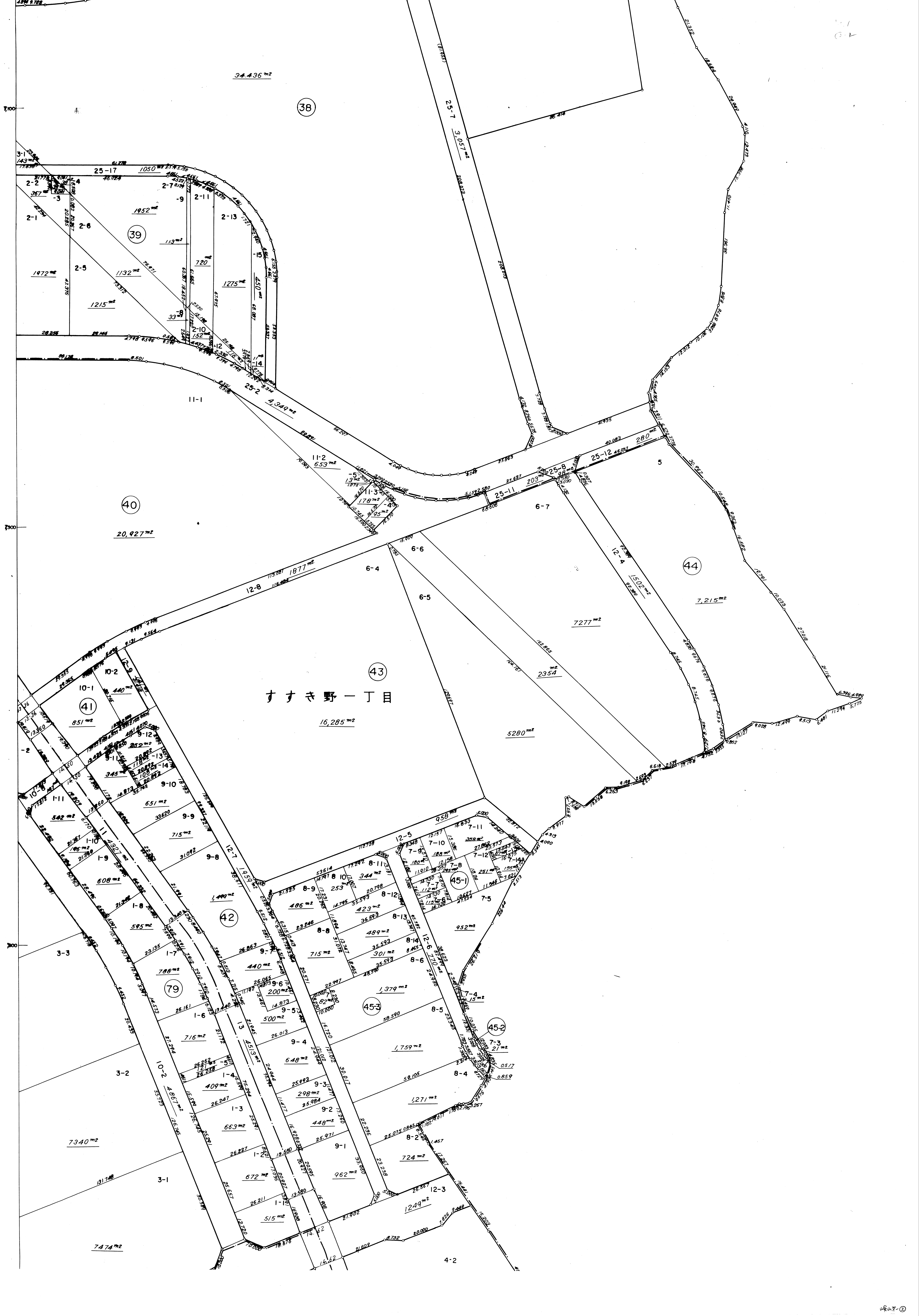
86-2
700 m²

85
7-1

37
526 m²



すすき野二丁目



34,436 m²

38

39

40

20,927 m²

43

すすき野一丁目

16,285 m²

44

7,215 m²

41

851 m²

42

79

45-3

45-2

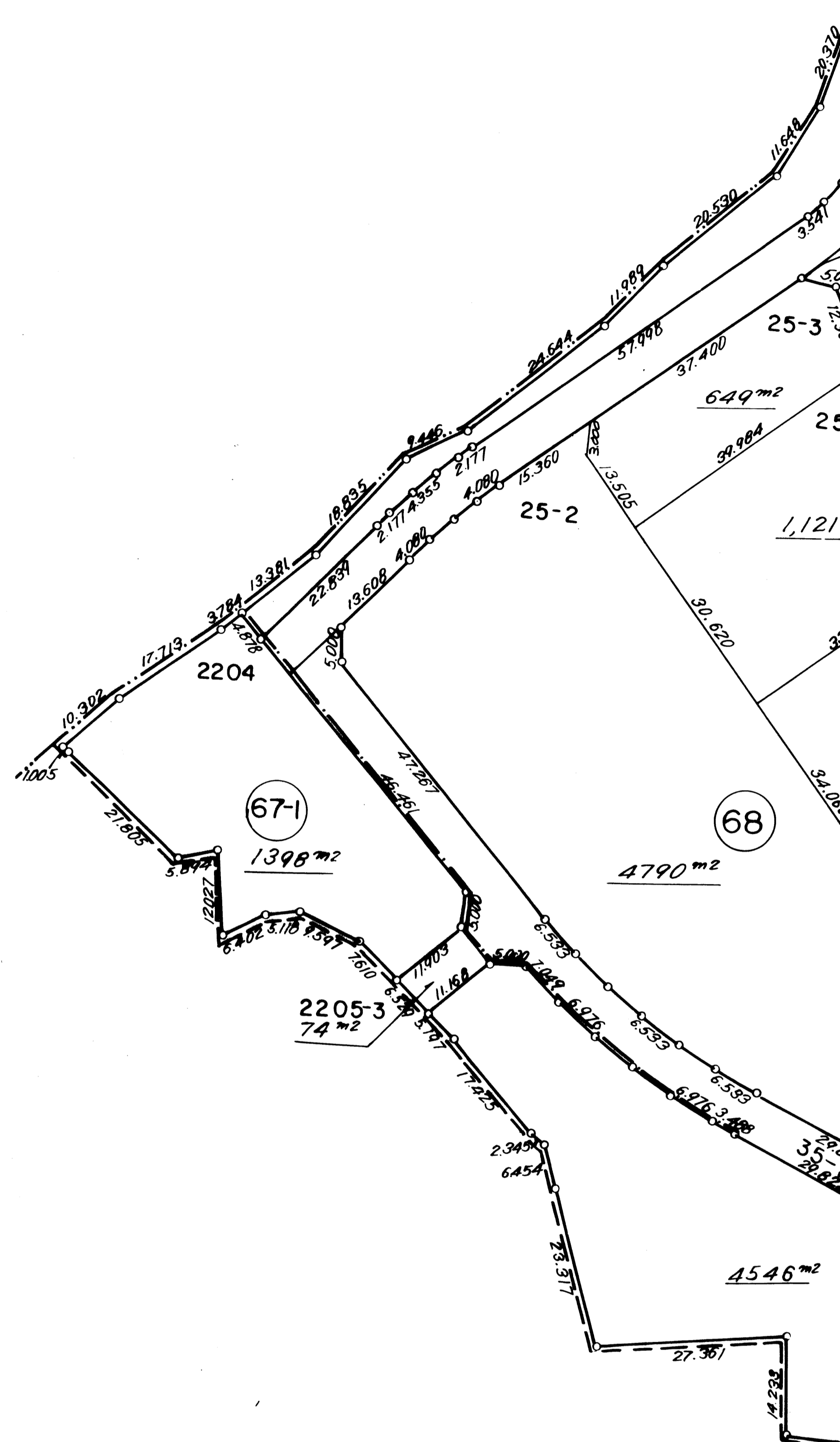
4-2

47.00

47.00

48.00

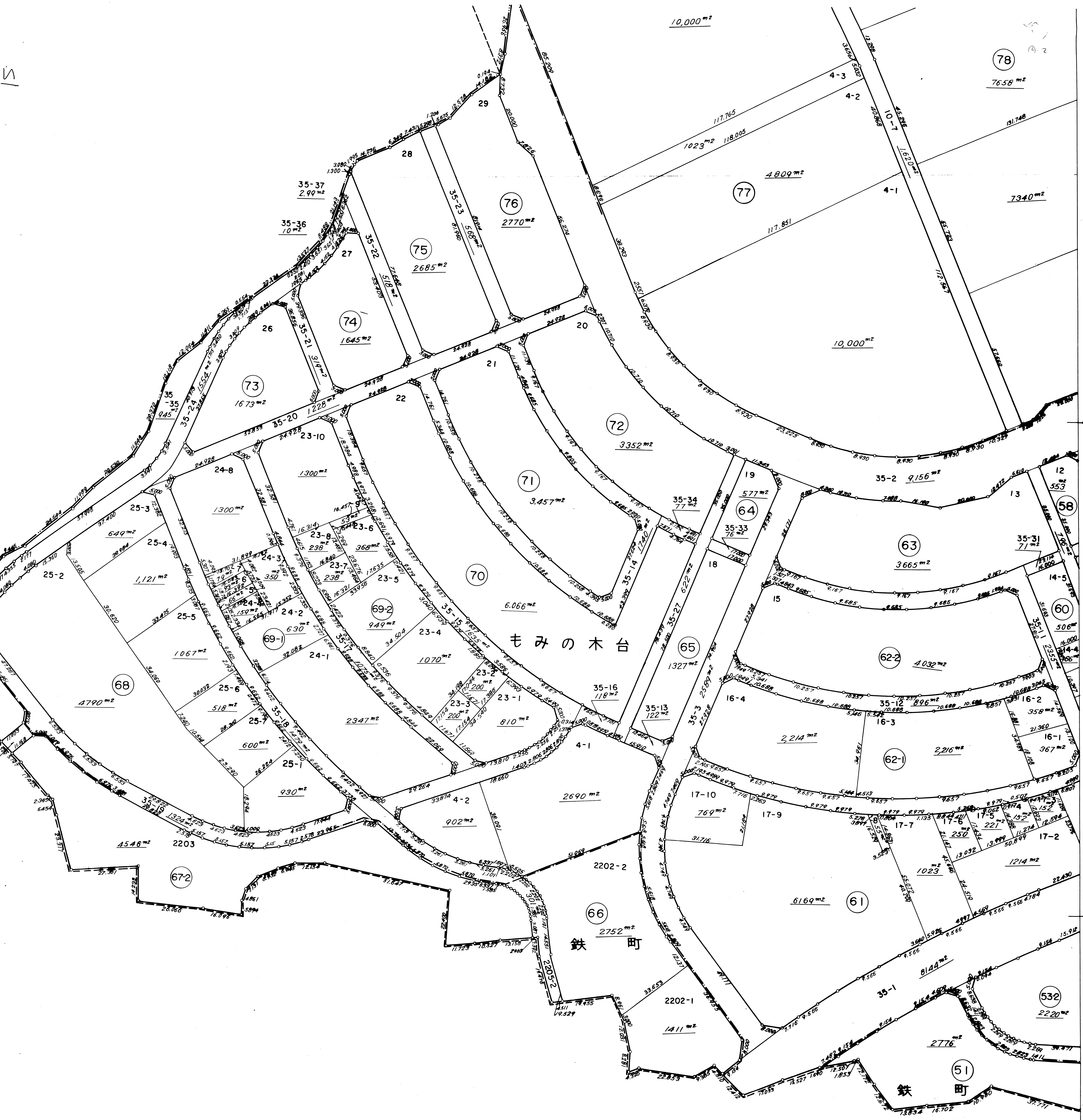
凡 例	
—————	市 境 界
—————	町 界
-----	字 界
②②	街 区 番 号
9-1	地 番
	地 区 界

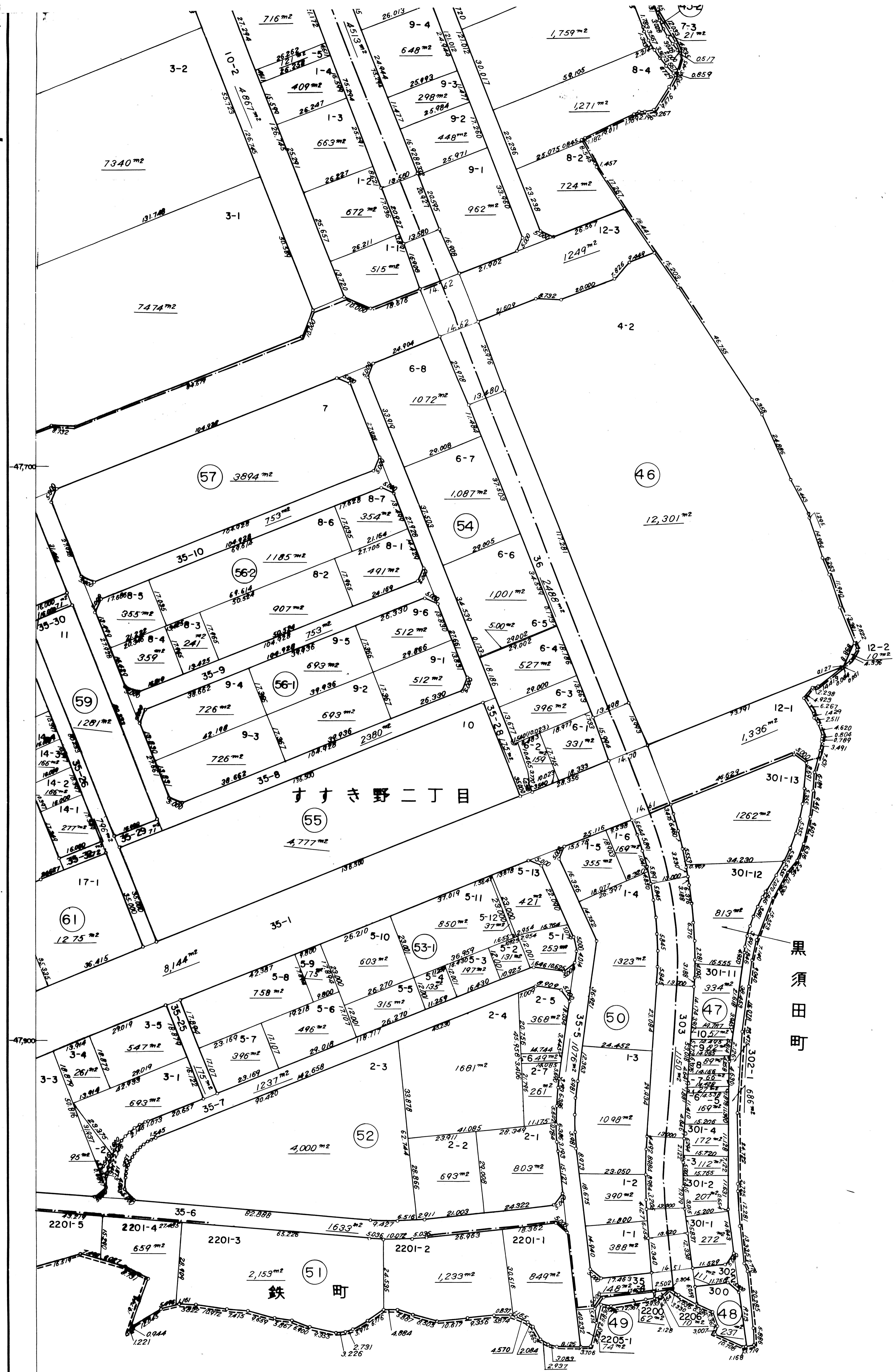


28.00

28.2

1





才才野二丁目

黒須田町

鉄町