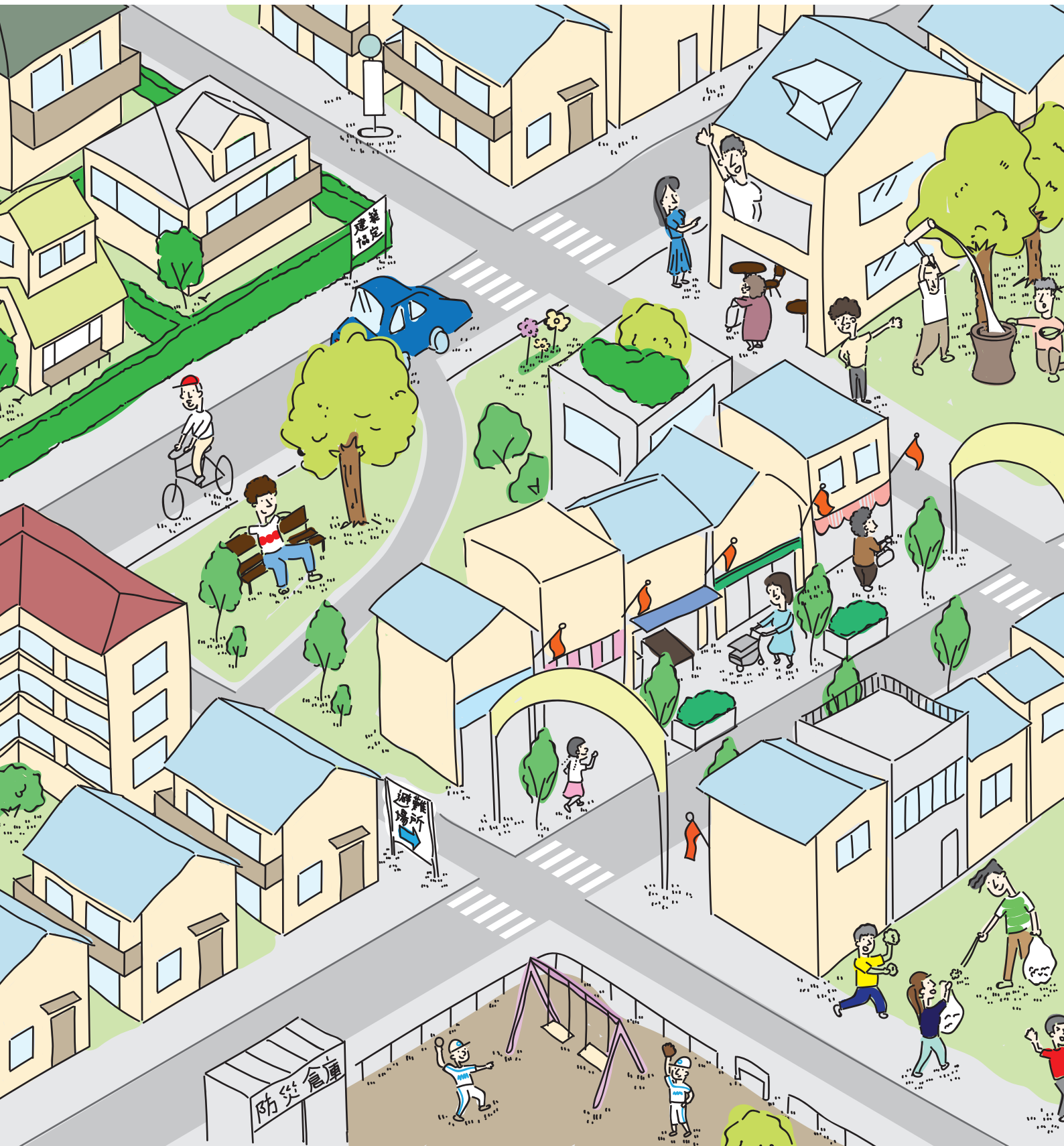


地域まちづくり白書

2015

みんなですすめる
地域まちづくり事例集



はじめに



市民の皆様による身近な地域でのまちづくりを推進するため、「横浜市地域まちづくり推進条例」が平成17年に施行されてから、10年が経過しました。これまで、住宅地における住環境の向上や商店街のにぎわいにつながるルールづくり、災害に強いまちづくり、地域の魅力を生かしたまちづくりなど、多岐に渡る取組が進められており、地域まちづくりに取り組んでおられる団体は、27年4月時点で実に延べ293団体にも上ります。また、里山の環境改善やコミュニティカフェの整備など、地域特性に合わせ創意工夫を凝らした施設の整備を進める「ヨコハマ市民まち普請事業」には、26年度までに116件の提案があり、38件の施設整備が実現しています。改めて、横浜のまちづくりを支える「市民力」を実感し、深く感謝しております。

少子高齢化の進展などにより、地域を取り巻く状況は10年前と大きく変わろうとしており、市民の皆様による地域のまちづくりは、より一層重要性を増しています。多様化するニーズに対し、より柔軟に対応できるよう、横浜市としても、福祉保健活動や防犯・防災など分野の垣根を越え、支援を進めてまいります。

「地域まちづくり白書2015」では、活動の事例や推進状況を、図表や写真、イラストなどを交えて分かりやすく紹介しています。まちづくりに関わるきっかけやヒントは、身近なところにあります。この冊子を通じて、より多くの方々にご自身の「まち」への関心を高めいただき、また活動を進める際に活用していただければ幸いです。

どうぞ一緒に、横浜のまちづくりに取り組み、未来を切り拓いていきましょう。

よろしく願います。

横浜市長 林 文子

地域まちづくり白書2015について

「地域まちづくり白書2015」は、地域まちづくりの推進状況を多くの市民のみなさんに知っていただくために、図表や写真等を交えてわかりやすく紹介したものです。

横浜市では、地域まちづくりの推進状況を検証し、これからの地域まちづくりに生かすために、地域まちづくり推進条例に基づく地域まちづくり推進委員会の審議を経て、地域まちづくり推進状況報告書・評価書・見解書を作成し、白書の発行と同時に公表しました。

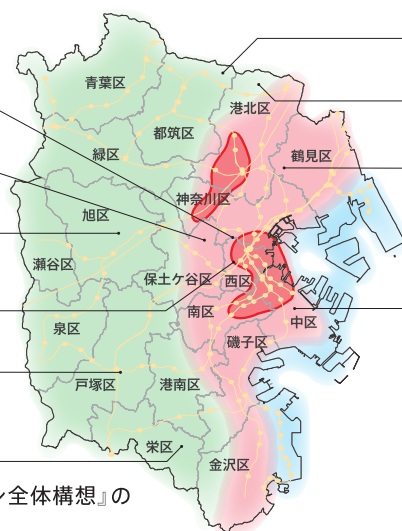
報告書では取組状況と各種データを、評価書では委員会からの評価・意見を、見解書では評価書に対する横浜市の考え方を掲載しています。「地域まちづくり白書2015」は、これら報告書等を踏まえ、分かりやすくコンパクトに編集しています。報告書等もご参照いただければ幸いです。

目次

はじめに	P. 1
目次	P. 2
地域まちづくり活動事例	
事例01:「地域で団結し良いまちを目指す」 上菅田地区まちづくり協議会	P. 3
事例02:「様々な活動を組み合わせて災害に強いまちへ」 松ヶ丘防災に強い町をつくる会	P. 4
事例03:「防災への取組が地域の輪を広げる」 住みよいまち・本郷町3丁目地区協議会	P. 5
事例04:「まちのルールは運営組織があつてこそ」 森戸原住宅地区建築協定運営委員会	P. 6
事例05:「10年後、20年後を考えたまちづくり」 明るい街コミュニティ戸塚	P. 7
事例06:「分断されたまちを一つに」 東海道戸塚宿まちづくり倶楽部	P. 8
事例07:「工場と住宅の共存を目指して」 東山田準工地域をまもる会	P. 9
事例08:「みんなの力を結集して本格運行を目指す！」 コミュニティバス「四季めぐり号」運行委員会	P. 10
事例09:「様々な人・組織をつなぎ『福』を呼び込む」 鶴見寺尾地区福祉のまちづくり推進協議会	P. 11
事例10:「拠点から広がる元気いっぱいのまちづくり」 庄戸の元気づくり実行委員会	P. 12
事例11:「女性の笑顔で地域をつなぐ」 NPO法人 ディアナ横濱	P. 13
ヨコハマ市民まち普請事業	P. 14
地域まちづくりの進め方と支援の概要	P. 15
地域まちづくりデータ集	P. 17
まちづくりコーディネーター	P. 19
横浜市地域まちづくり推進条例10周年 まちづくりフォーラム開催報告	P. 21

地域まちづくり活動のポイント (各ページの下部)	
ポイント①:まちづくりのきっかけ	P. 3
ポイント②:まちの課題を見つけよう	P. 5
ポイント③:活動の輪を広げよう	P. 7
ポイント④:みんなの考えをまとめよう	P. 9
ポイント⑤:みんなでまちを育てていこう	P. 11
ポイント⑥:みんなの思いを形にしよう	P. 13

まちづくりの活動事例位置図	事例07
事例02	事例04
事例01	事例09
事例08	
事例11	事例03
事例05 事例06	
事例10	



ゾーン区分
■ 都心部
■ 臨海部
■ 都心・臨海周辺部
■ 郊外部

※『横浜市都市計画マスタープラン全体構想』のゾーン図を基に作成