

異動区分別人口の動向

異動年	転入					転出					社会増加	出生 死亡		自然増加	人口増加
	転入計(転居含む)	転入計(転居除外)	市内他区から転入	市外から転入	区内移動(転居)	転出計(転居含む)	転出計(転居除外)	転出市内他区へ	転出市外へ	区内移動(転居)					
1999	1,383	1,067	420	647	316	1,577	1,048	403	645	529	▲ 194	174	57	117	▲ 77
2000	1,649	1,222	541	681	427	1,593	1,128	458	670	465	56	186	81	105	161
2001	1,386	1,061	387	674	325	1,518	1,086	473	613	432	▲ 132	200	89	111	▲ 21
2002	1,489	1,154	466	688	335	1,442	1,060	483	577	382	47	199	67	132	179
2003	1,202	928	337	591	274	1,458	1,049	397	652	409	▲ 256	170	67	103	▲ 153
2004	1,104	854	315	539	250	1,306	989	395	594	317	▲ 202	183	65	118	▲ 84
2005	1,168	870	274	596	298	1,429	1,003	422	581	426	▲ 261	132	95	37	▲ 224
2006	1,221	929	350	579	292	1,300	988	368	620	312	▲ 79	134	85	49	▲ 30
2007	1,180	924	340	584	256	1,254	941	417	524	313	▲ 74	147	84	63	▲ 11
2008	1,226	955	307	648	271	1,225	891	330	561	334	1	157	98	59	60
2009	1,170	858	323	535	312	1,170	841	332	509	329	0	164	86	78	78
2010	1,156	877	349	528	279	1,118	805	318	487	313	38	156	126	30	68
2011	989	729	291	438	260	1,176	903	364	539	273	▲ 187	134	99	35	▲ 152
2012	1,162	883	332	551	279	1,162	829	336	493	333	0	140	97	43	43
2013	1,025	757	303	454	268	1,131	859	339	520	272	▲ 106	130	115	15	▲ 91
2014	999	767	343	424	232	1,076	771	346	425	305	▲ 77	97	121	▲ 24	▲ 101
2015	1,166	907	381	526	259	1,122	822	320	502	300	44	128	104	24	68
2016	1,033	798	340	458	235	1,029	705	276	429	324	4	123	117	6	10
2017	1,090	834	373	461	256	1,077	766	299	467	311	13	126	118	8	21
2018	1,285	1,012	453	559	273	1,019	774	292	482	245	266	133	140	▲ 7	259
2019	1,146	910	364	546	236	1,075	794	323	471	281	71	134	146	▲ 12	59
2020	1,107	878	414	464	229	1,018	762	295	467	256	89	137	108	29	118
2021	1,034	847	360	487	187	1,014	800	314	486	214	20	125	137	▲ 12	8

図 異動区分別人口の動向

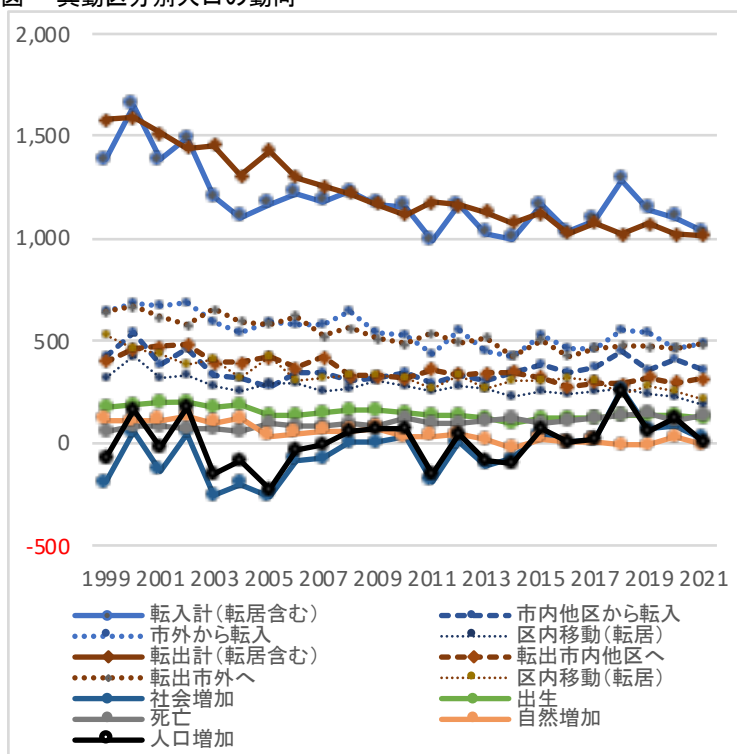


図 転入人口の動向(転居含む)

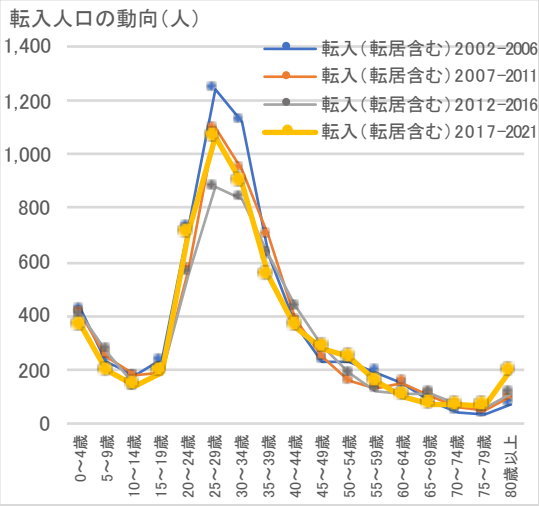


図 転出人口の動向(転居含む)

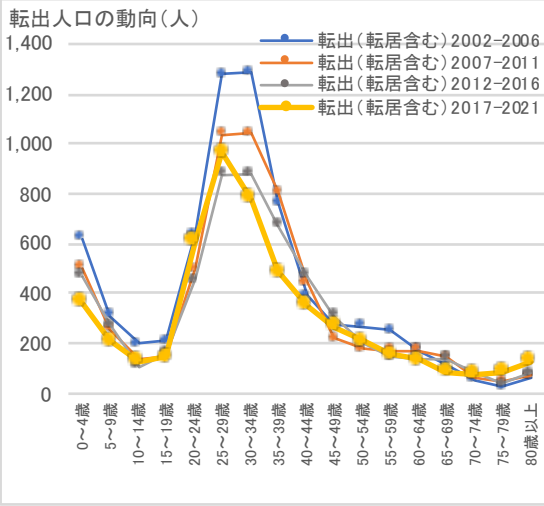
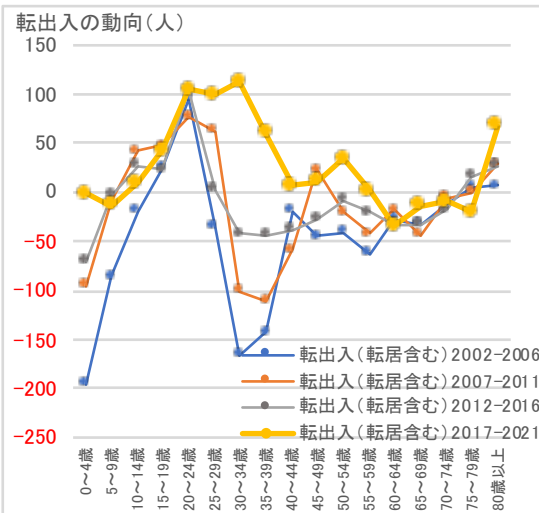


図 転出入人口の動向(転居含む)



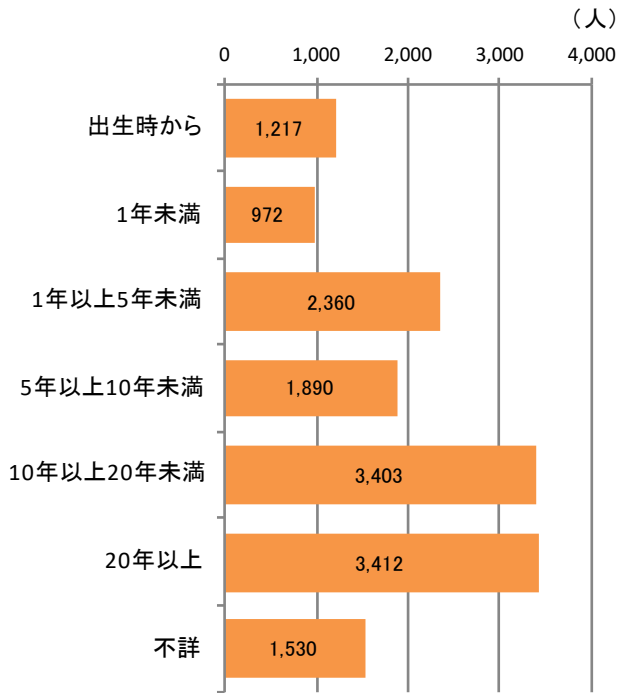
*転出入人口:転入人口-転出人口

● 居住歴、5年前の居住地

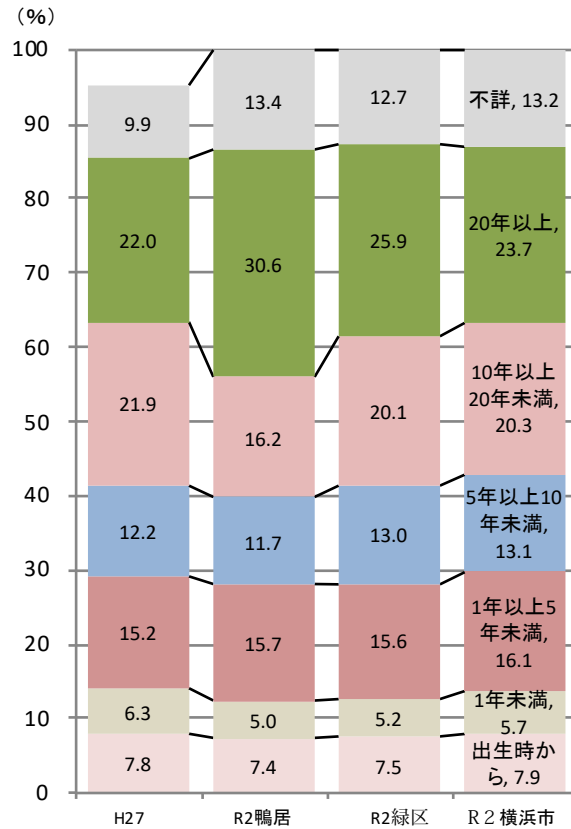
*各年国勢調査結果による

鴨居

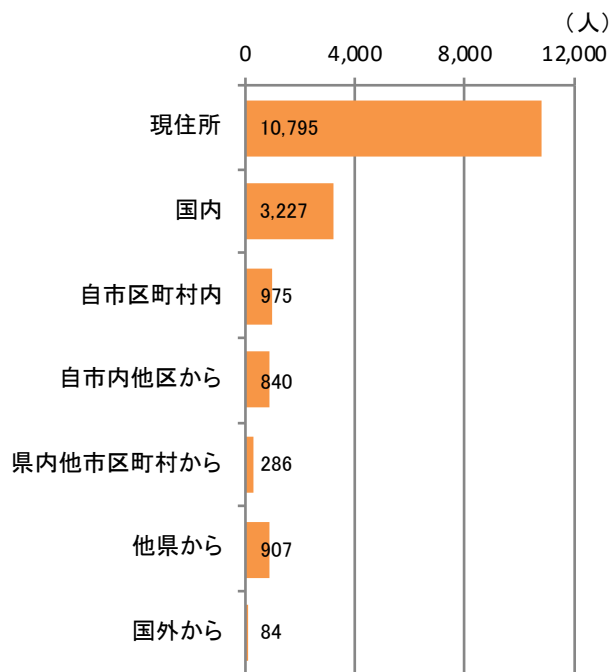
● 居住者の居住歴



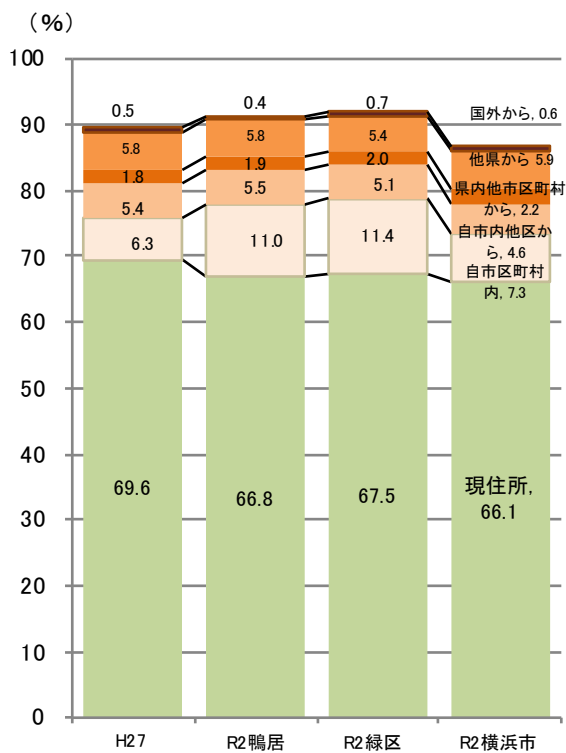
● 居住歴別人口割合



● 5年前の居住地別居住者



● 5年前の居住地別居住者の割合



■ 現住所
 ■ 自市区町村内
 ■ 自市内他区から
 ■ 県内他市区町村から