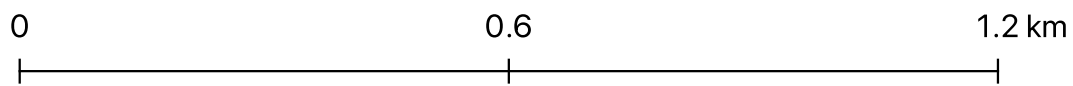
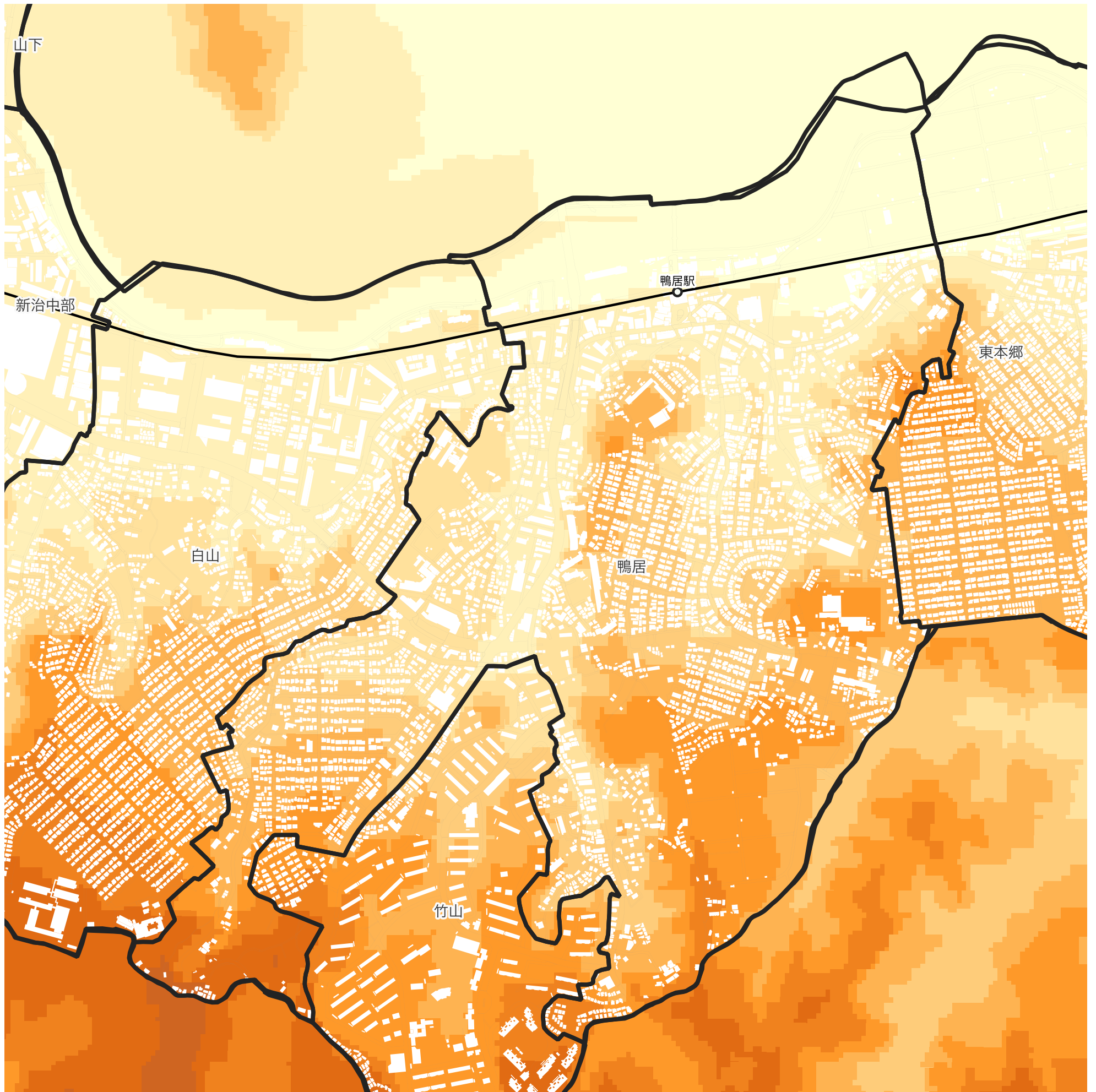


地区別地形と建物の分布

鴨居 地区



緑区の地形（基盤地図標高 (m)）

- 0 - 10
- 10 - 20
- 20 - 30
- 30 - 40
- 40 - 50
- 50 - 60
- 60 - 70
- 70 - 80
- 80 - 90
- 90 - 100
- 100 以上

*標高データは基盤地図データ（国土地理院）による

*道路、道筋は「令和2年都市計画基礎調査」（横浜市）による