

表 異動区分別人口の動向

異動年	転入					転出					社会増加	出生 死亡		自然増加	人口増加
	転入計(転居含む)	転入計(転居除外)	市内他区から転入	市外から転入	区内移動(転居)	転出計(転居含む)	転出計(転居除外)	転出市内他区へ	転出市外へ	区内移動(転居)					
1999	1,444	871	455	416	573	624	406	135	271	218	820	61	29	32	852
2000	1,209	905	436	469	304	600	397	121	276	203	609	105	30	75	684
2001	679	502	188	314	177	554	414	150	264	140	125	99	39	60	185
2002	977	663	319	344	314	643	480	181	299	163	334	104	33	71	405
2003	994	629	261	368	365	659	493	154	339	166	335	114	39	75	410
2004	691	494	183	311	197	642	502	192	310	140	49	93	36	57	106
2005	548	370	133	237	178	580	415	131	284	165	▲ 32	91	37	54	22
2006	783	532	187	345	251	645	483	170	313	162	138	78	46	32	170
2007	675	509	199	310	166	603	470	171	299	133	72	106	40	66	138
2008	617	455	153	302	162	639	496	165	331	143	▲ 22	76	55	21	▲ 1
2009	717	510	217	293	207	665	489	175	314	176	52	79	36	43	95
2010	660	485	181	304	175	597	448	178	270	149	63	79	62	17	80
2011	621	449	194	255	172	535	409	140	269	126	86	80	67	13	99
2012	675	456	182	274	219	618	430	159	271	188	57	77	57	20	77
2013	555	372	160	212	183	599	449	130	319	150	▲ 44	88	59	29	▲ 15
2014	813	558	257	301	255	598	412	145	267	186	215	87	82	5	220
2015	722	545	263	282	177	567	425	117	308	142	155	73	63	10	165
2016	756	491	238	253	265	610	436	154	282	174	146	77	71	6	152
2017	736	531	233	298	205	560	431	164	267	129	176	78	66	12	188
2018	577	436	157	279	141	576	419	109	310	157	1	64	72	▲ 8	▲ 7
2019	498	382	124	258	116	544	457	159	298	87	▲ 46	66	83	▲ 17	▲ 63
2020	497	376	156	220	121	536	394	141	253	142	▲ 39	65	80	▲ 15	▲ 54
2021	507	397	170	227	110	535	413	142	271	122	▲ 28	70	76	▲ 6	▲ 34

図 異動区分別人口の動向

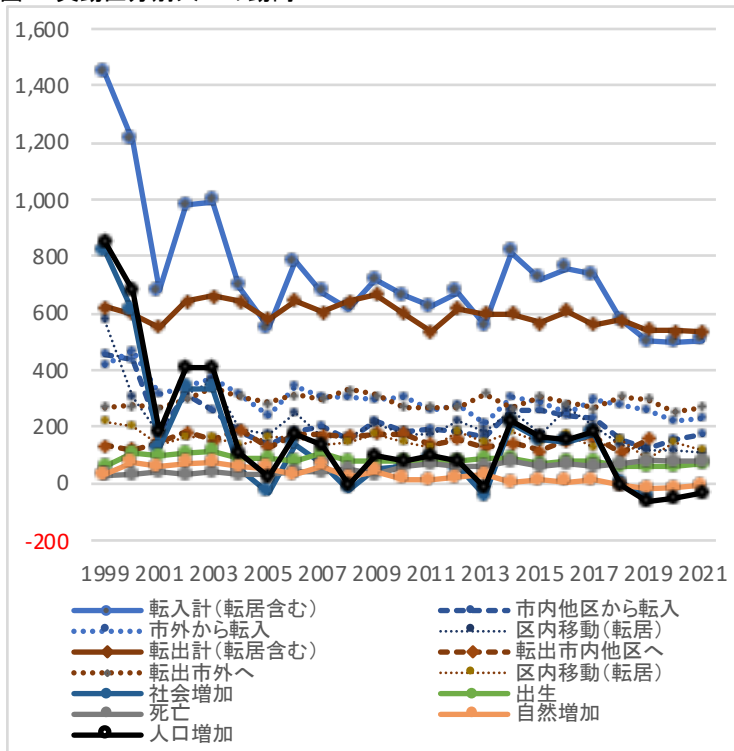


図 転入人口の動向(転居含む)

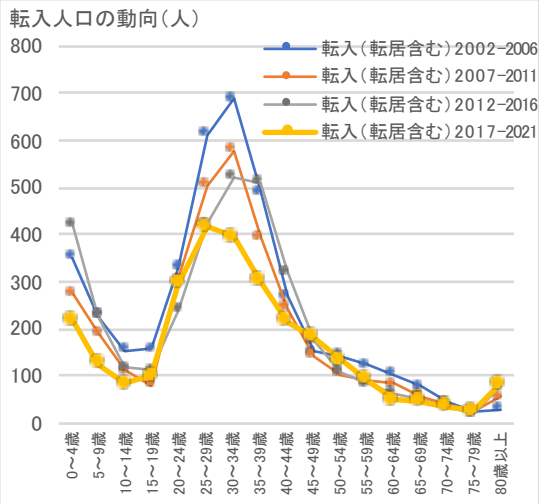


図 転出人口の動向(転居含む)

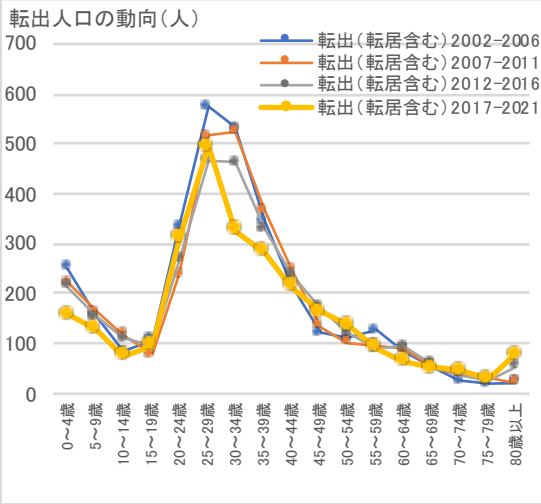
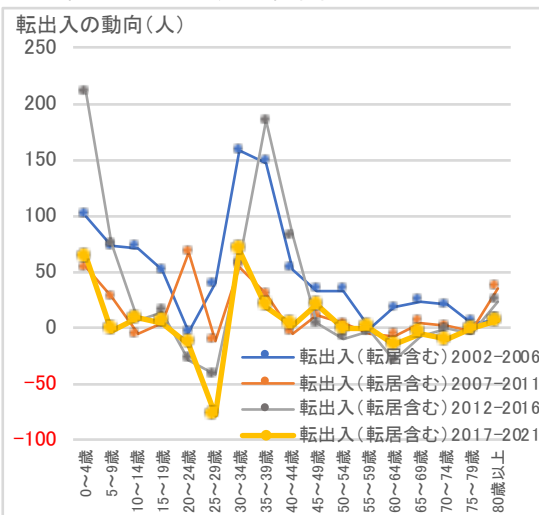


図 転出入人口の動向(転居含む)



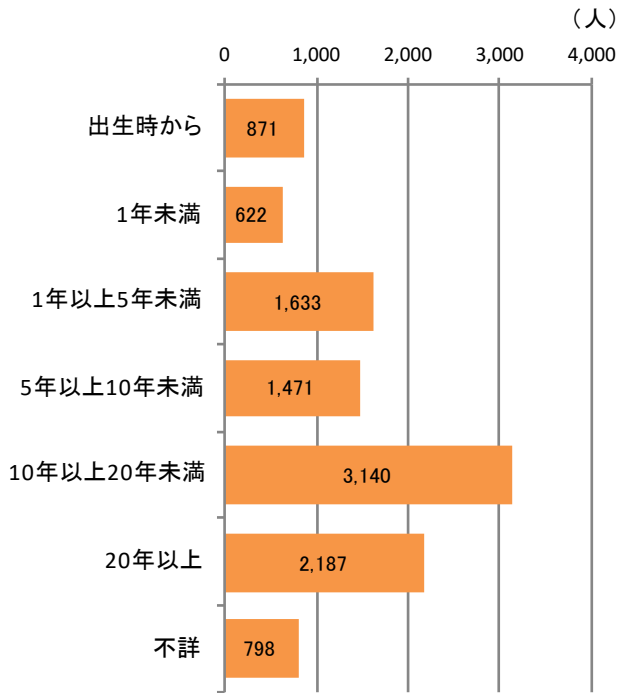
*転出入人口:転入人口-転出人口

● 居住歴、5年前の居住地

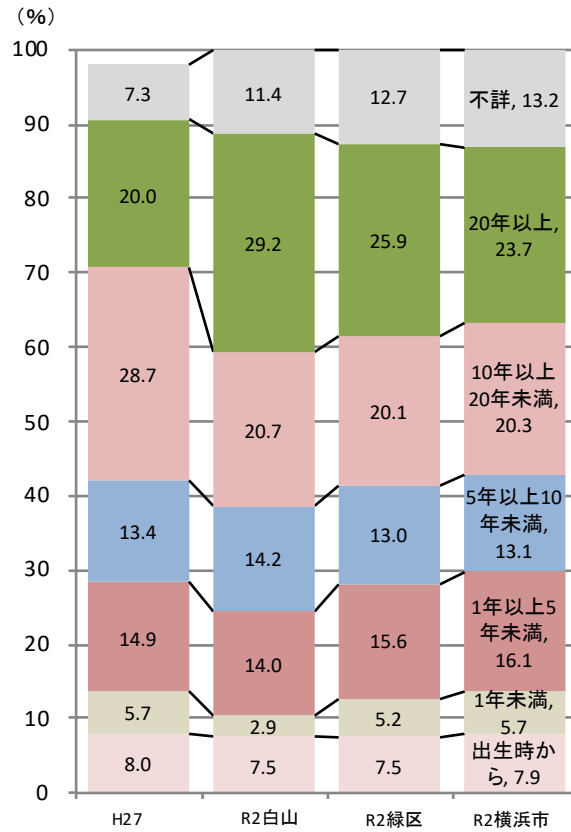
*各年国勢調査結果による

白山

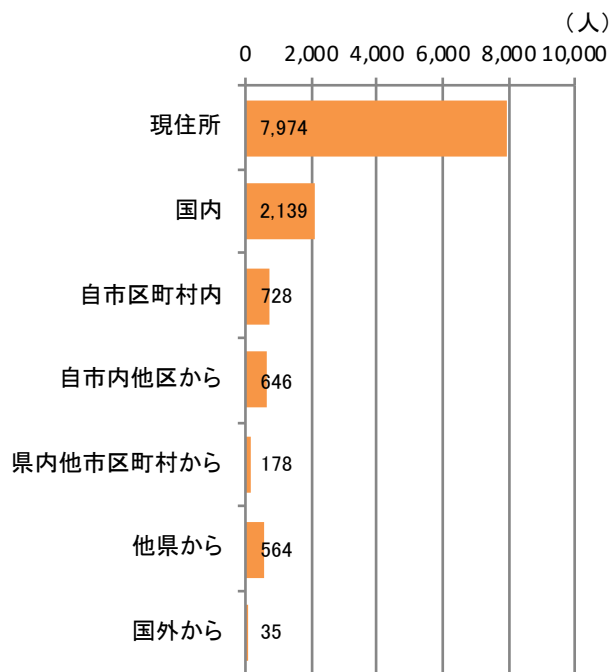
● 居住者の居住歴



● 居住歴別人口割合



● 5年前の居住地別居住者



● 5年前の居住地別居住者の割合

