

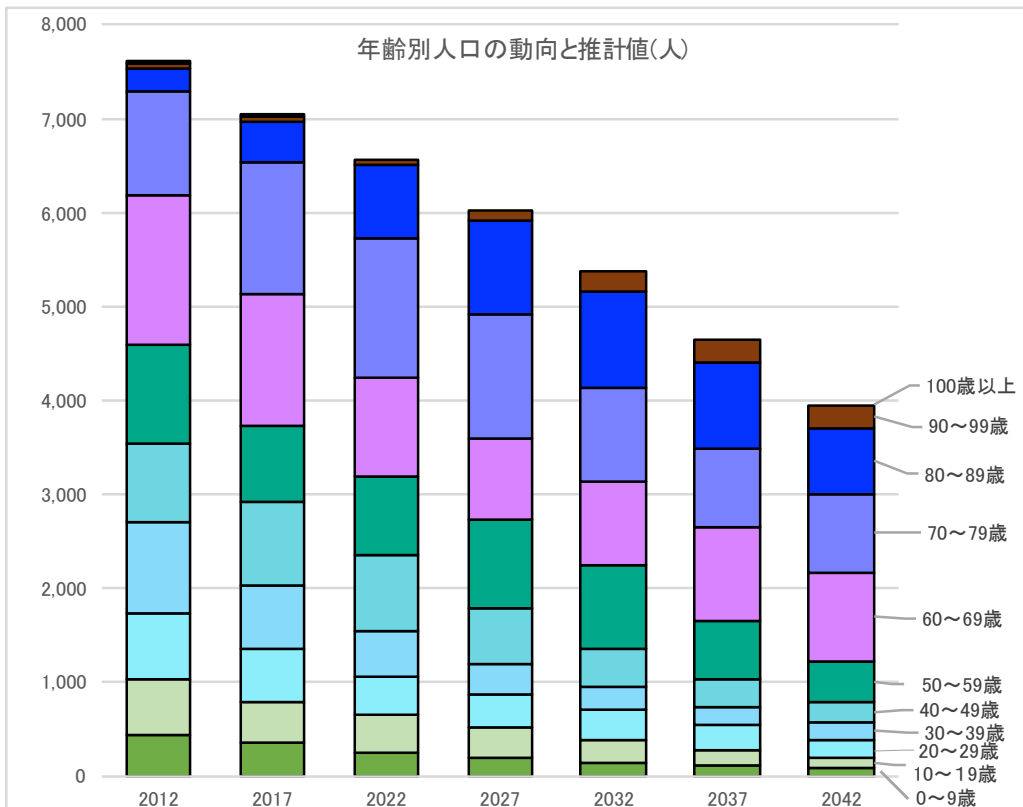
## 竹山

年齢	2012	2017	2022	2027	2032	2037	2042
0～9歳	445	372	266	186	140	106	81
10～19歳	579	425	397	344	248	172	129
20～29歳	722	564	410	338	320	269	188
30～39歳	959	679	464	324	236	193	182
40～49歳	831	875	828	592	406	283	205
50～59歳	1,052	820	828	936	895	639	442
60～69歳	1,590	1,406	1,056	875	882	1,000	950
70～79歳	1,110	1,377	1,476	1,327	995	830	836
80～89歳	249	438	766	979	1,046	920	689
90～99歳	43	52	61	115	199	239	252
100歳以上	1	3	0	0	0	0	0
総数	7,581	7,011	6,552	6,017	5,367	4,651	3,955

※小数点以下の処理の都合上、合計値が合わないことがあります。

### <参考>高齢者数

65歳以上	2,187	2,663	2,915	2,865	2,672	2,439	2,327
75歳以上	698	1,125	1,529	1,823	1,808	1,568	1,338



# 年齢別比率の動向と推計値

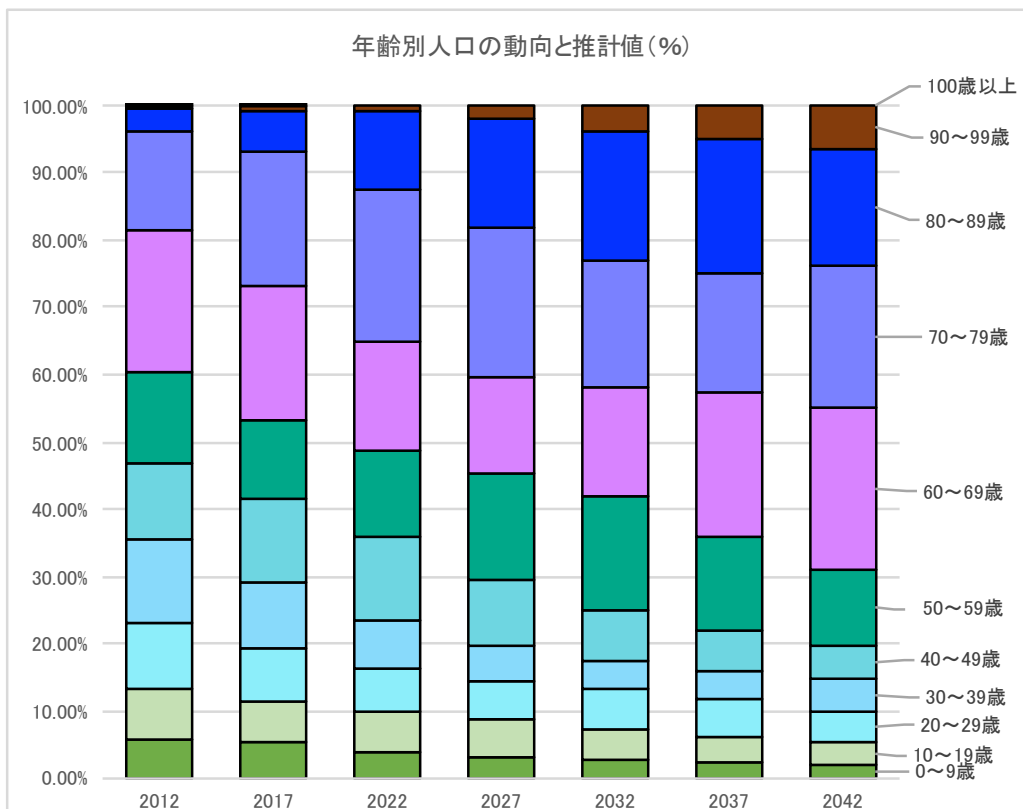
竹山

年齢	2012	2017	2022	2027	2032	2037	2042
0～9歳	5.87%	5.31%	4.06%	3.09%	2.60%	2.29%	2.05%
10～19歳	7.64%	6.06%	6.06%	5.72%	4.62%	3.69%	3.26%
20～29歳	9.52%	8.04%	6.26%	5.62%	5.96%	5.78%	4.75%
30～39歳	12.65%	9.68%	7.08%	5.39%	4.39%	4.15%	4.61%
40～49歳	10.96%	12.48%	12.64%	9.84%	7.57%	6.09%	5.18%
50～59歳	13.88%	11.70%	12.64%	15.56%	16.68%	13.73%	11.17%
60～69歳	20.97%	20.05%	16.12%	14.54%	16.43%	21.50%	24.02%
70～79歳	14.64%	19.64%	22.53%	22.06%	18.55%	17.85%	21.15%
80～89歳	3.28%	6.25%	11.69%	16.26%	19.50%	19.78%	17.43%
90～99歳	0.57%	0.74%	0.93%	1.91%	3.71%	5.14%	6.37%
100歳以上	0.01%	0.04%	0.00%	0.00%	0.00%	0.00%	0.00%
総数	100.0%	100.0%	100.0%	100.0%	100.0%	100.0%	100.0%

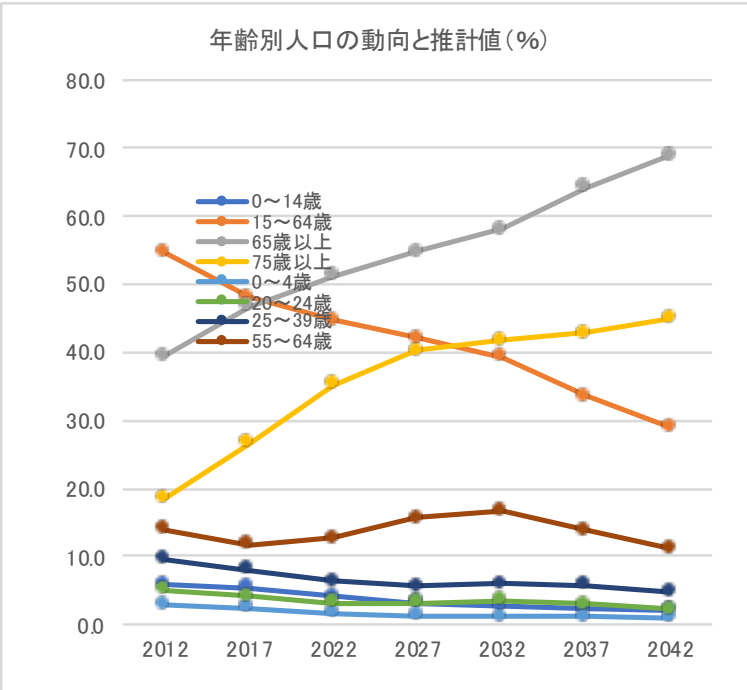
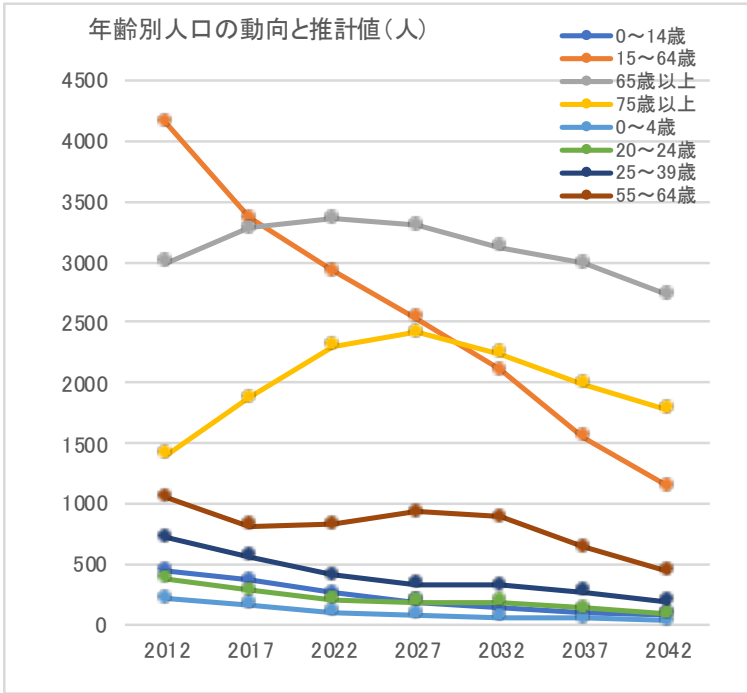
※小数点以下の処理の都合上、合計値が合わないことがあります。

## <参考>高齢者の割合

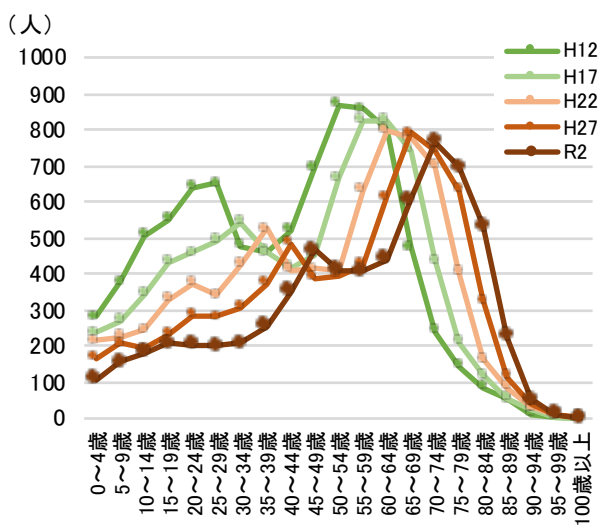
65歳以上	28.85%	37.98%	44.49%	47.61%	49.78%	52.44%	58.84%
75歳以上	9.21%	16.05%	23.34%	30.30%	33.68%	33.72%	33.83%



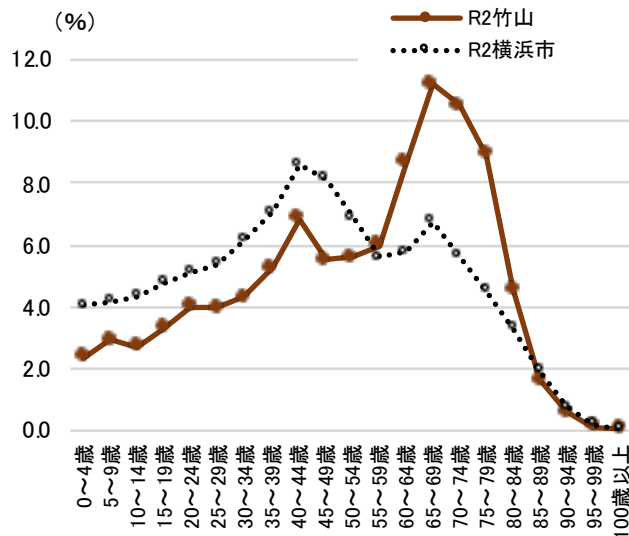
竹山



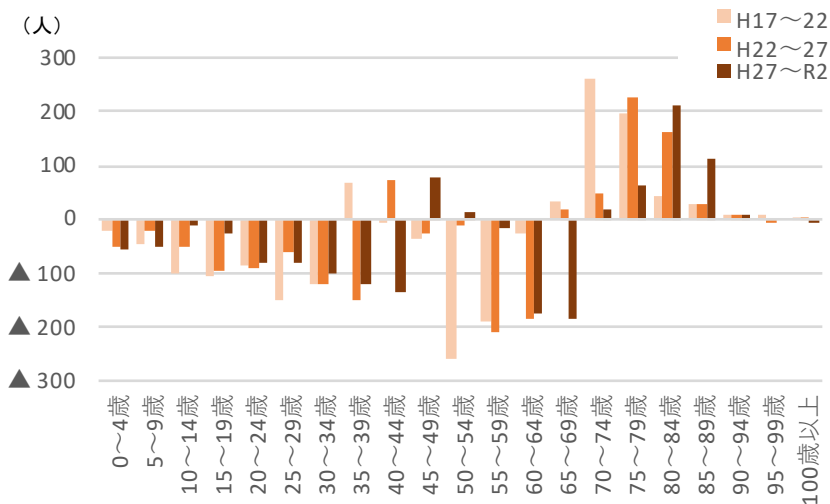
●年齢5歳別人口の動向



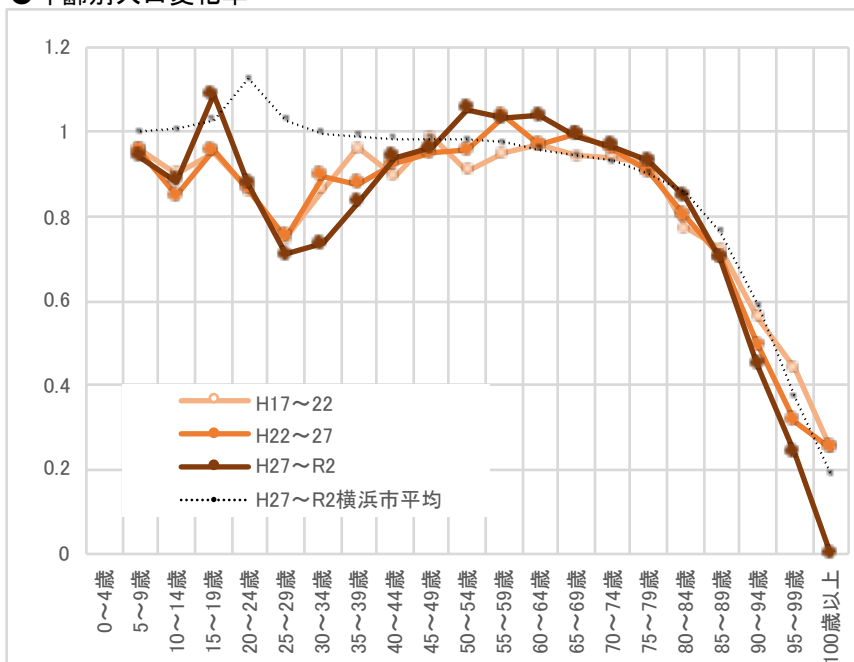
●年齢5歳別人口の比較



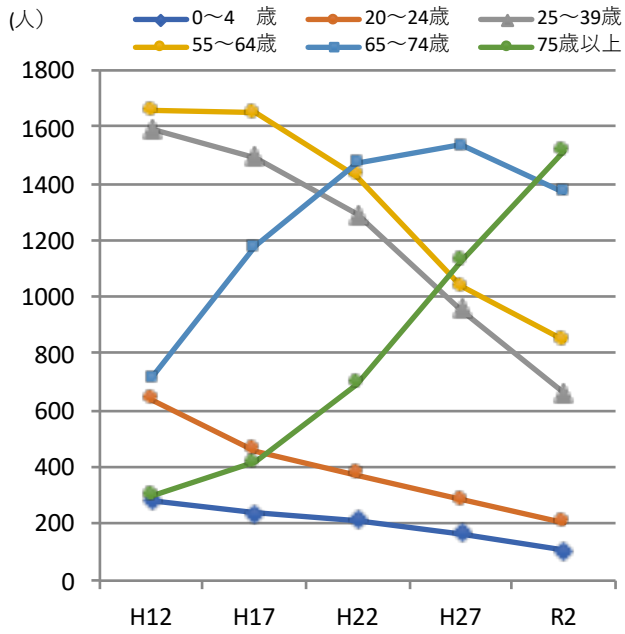
●年齢別人口の増減



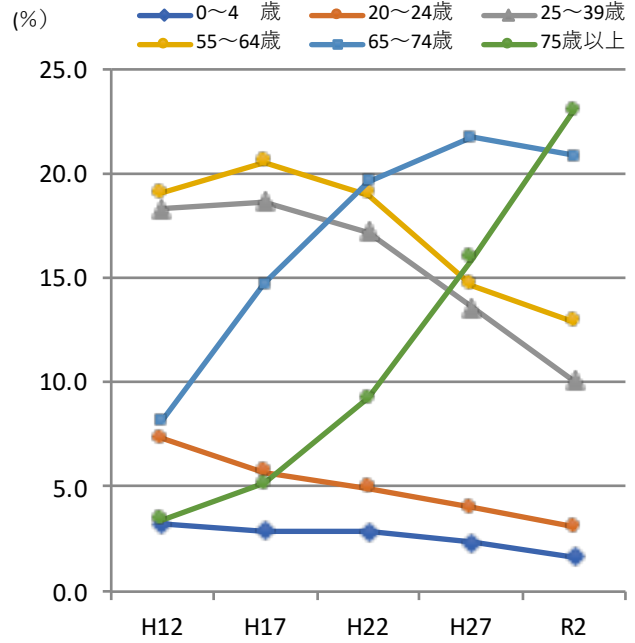
●年齢別人口変化率



●年齢別人口の動向



●年齢別人口比率の動向

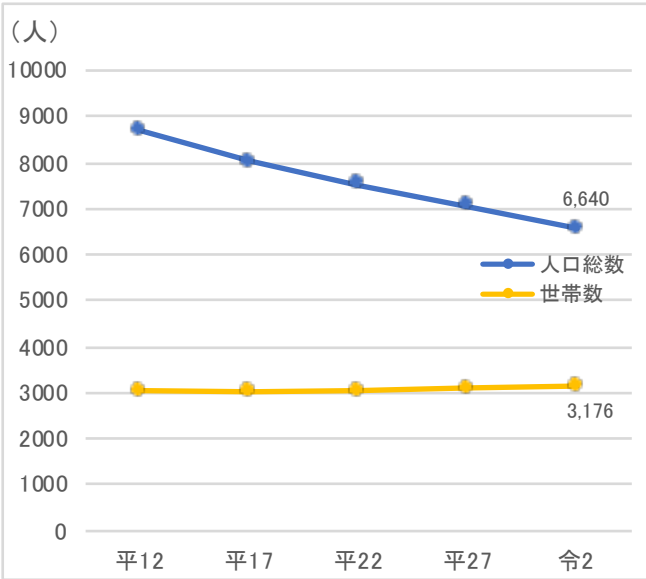


●人口、世帯数の動向

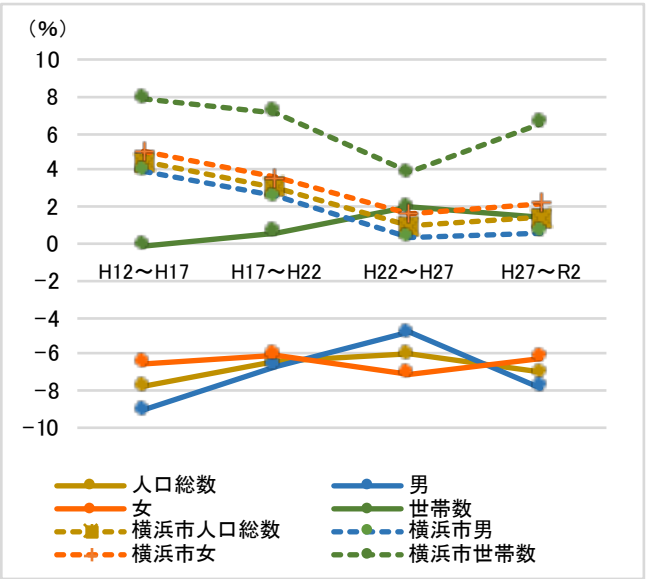
\*各年国勢調査結果による

竹山

●人口、世帯数の動向



●人口、世帯数増加率の動向



●平均世帯規模の動向

