

年齢別人口の動向と推計値

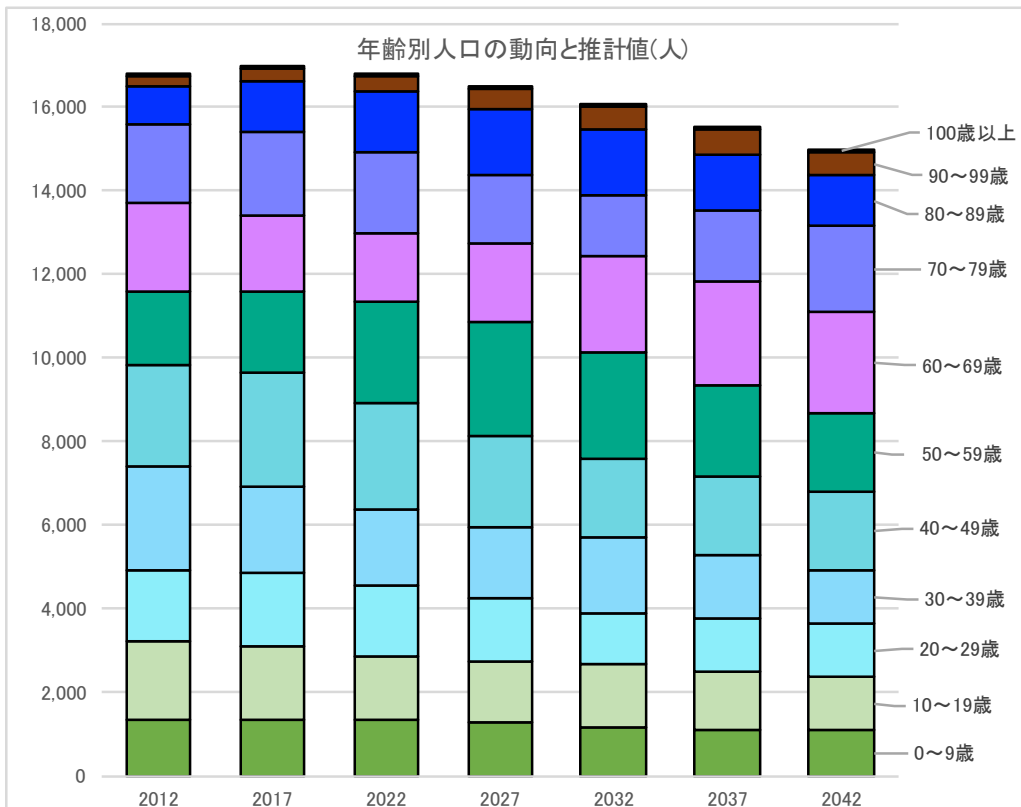
山下

年齢	2012	2017	2022	2027	2032	2037	2042
0～9歳	1,377	1,370	1,387	1,278	1,190	1,139	1,105
10～19歳	1,868	1,775	1,459	1,460	1,476	1,360	1,267
20～29歳	1,716	1,708	1,729	1,499	1,261	1,256	1,263
30～39歳	2,460	2,077	1,809	1,754	1,782	1,568	1,306
40～49歳	2,441	2,709	2,565	2,177	1,898	1,839	1,868
50～59歳	1,734	1,984	2,418	2,705	2,558	2,171	1,893
60～69歳	2,132	1,826	1,639	1,856	2,261	2,532	2,395
70～79歳	1,860	1,947	1,917	1,667	1,498	1,701	2,070
80～89歳	911	1,222	1,482	1,564	1,546	1,336	1,198
90～99歳	249	296	344	481	547	584	569
100歳以上	14	10	19	19	24	32	36
総数	16,762	16,924	16,768	16,461	16,040	15,519	14,970

※小数点以下の処理の都合上、合計値が合わないことがあります。

<参考>高齢者数

65歳以上	4,103	4,480	4,571	4,548	4,638	4,871	5,168
75歳以上	2,074	2,445	2,799	2,956	2,832	2,674	2,708



年齢別比率の動向と推計値

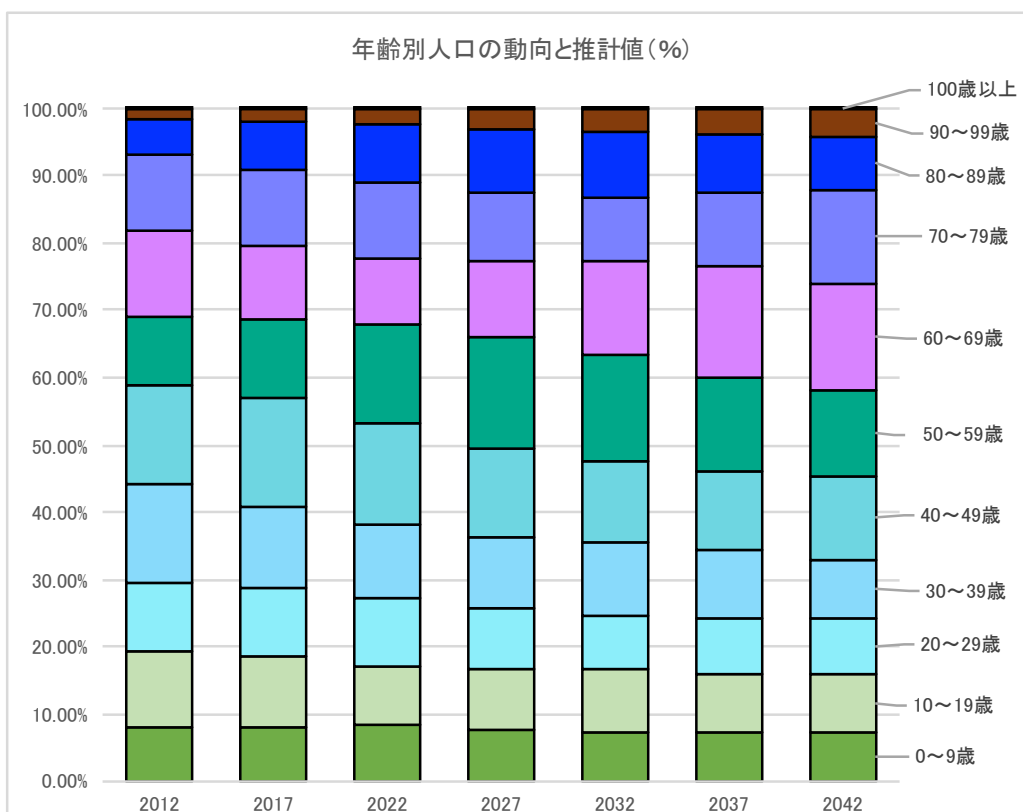
山下

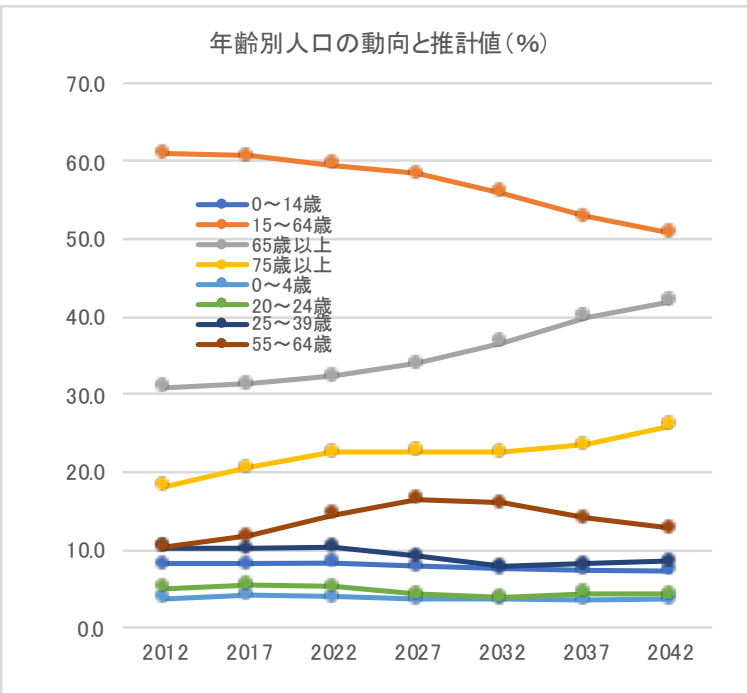
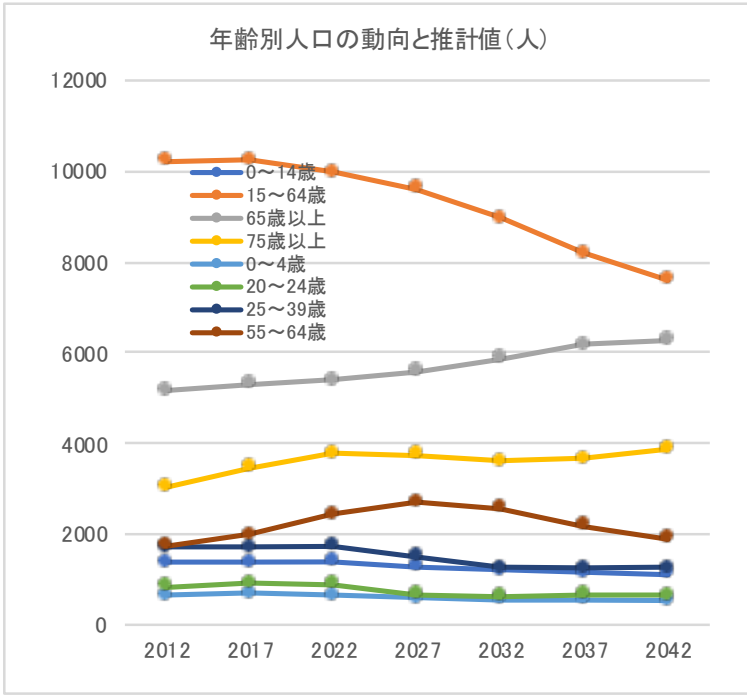
年齢	2012	2017	2022	2027	2032	2037	2042
0～9歳	8.22%	8.10%	8.27%	7.76%	7.42%	7.34%	7.38%
10～19歳	11.14%	10.49%	8.70%	8.87%	9.20%	8.77%	8.46%
20～29歳	10.24%	10.09%	10.31%	9.11%	7.86%	8.09%	8.44%
30～39歳	14.68%	12.27%	10.79%	10.66%	11.11%	10.10%	8.72%
40～49歳	14.56%	16.01%	15.30%	13.23%	11.83%	11.85%	12.48%
50～59歳	10.34%	11.72%	14.42%	16.44%	15.95%	13.99%	12.65%
60～69歳	12.72%	10.79%	9.77%	11.28%	14.10%	16.32%	16.00%
70～79歳	11.10%	11.50%	11.43%	10.12%	9.34%	10.96%	13.83%
80～89歳	5.43%	7.22%	8.84%	9.50%	9.64%	8.61%	8.00%
90～99歳	1.49%	1.75%	2.05%	2.92%	3.41%	3.77%	3.80%
100歳以上	0.08%	0.06%	0.11%	0.12%	0.15%	0.21%	0.24%
総数	100.0%	100.0%	100.0%	100.0%	100.0%	100.0%	100.0%

※小数点以下の処理の都合上、合計値が合わないことがあります。

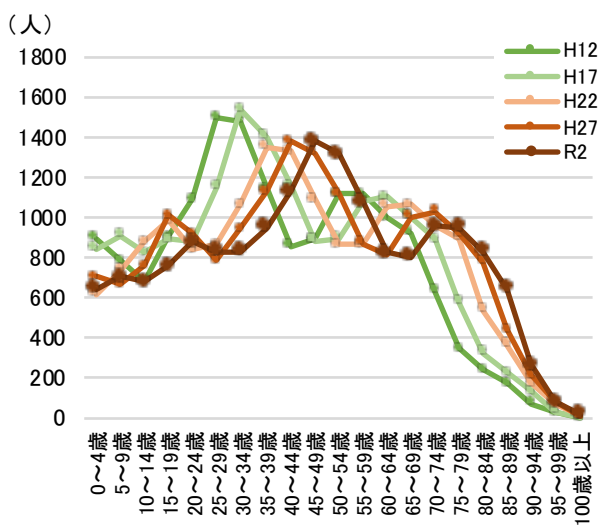
<参考>高齢者の割合

65歳以上	24.48%	26.47%	27.26%	27.63%	28.91%	31.39%	34.52%
75歳以上	12.37%	14.45%	16.69%	17.96%	17.66%	17.23%	18.09%

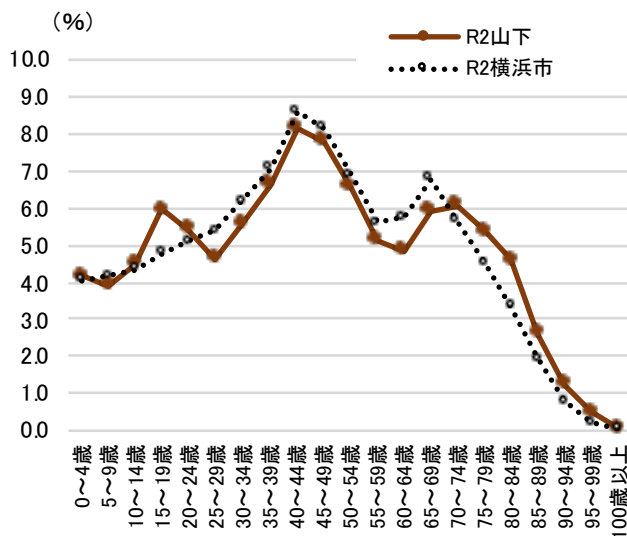




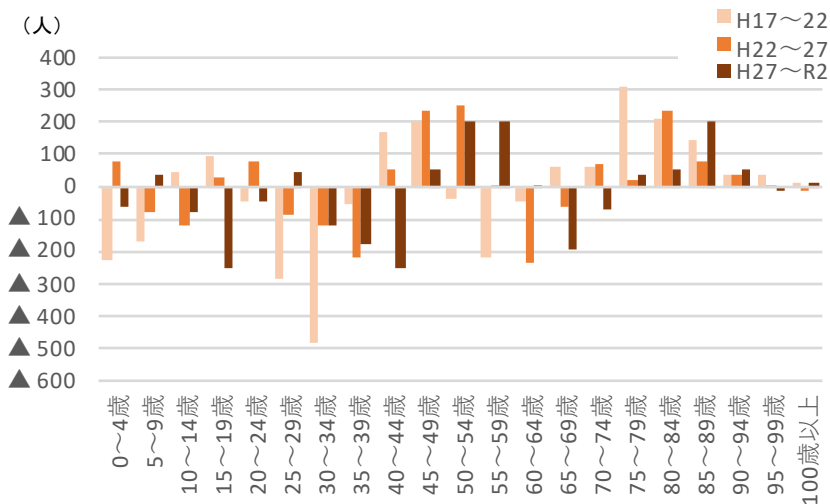
●年齢5歳別人口の動向



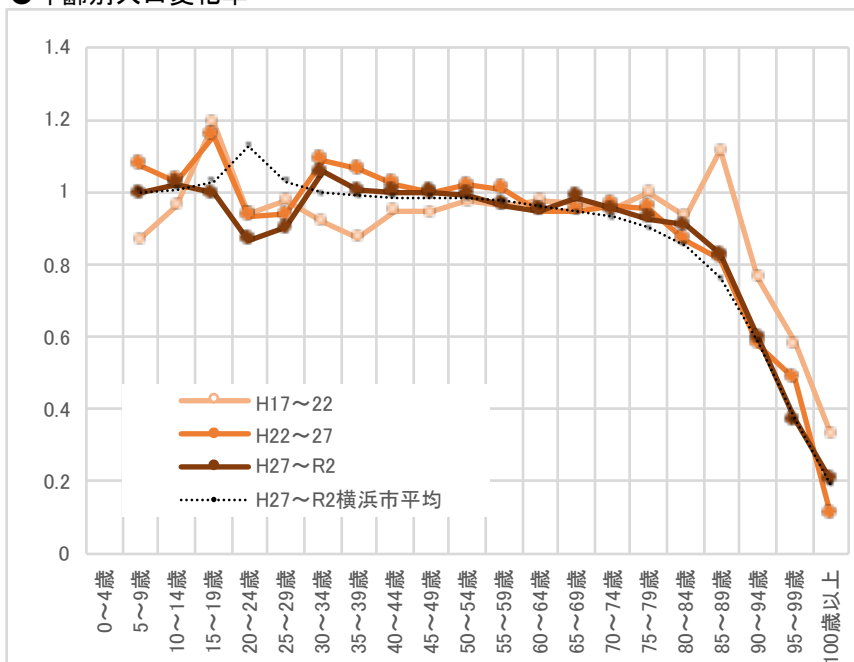
●年齢5歳別人口の比較



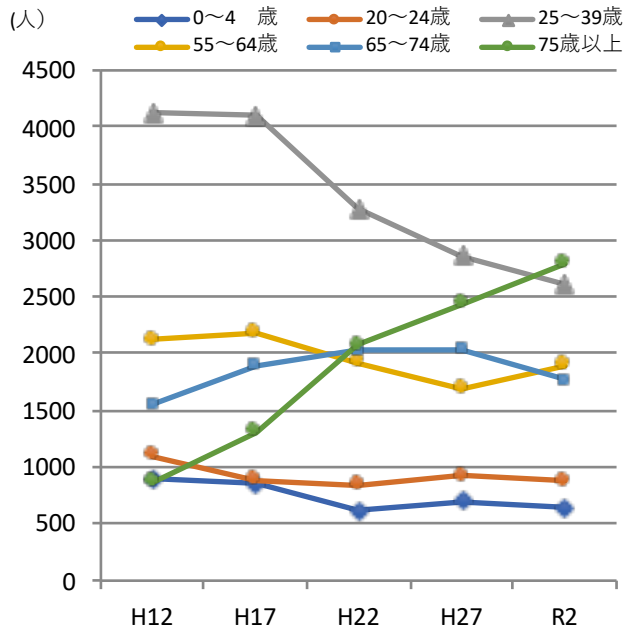
●年齢別人口の増減



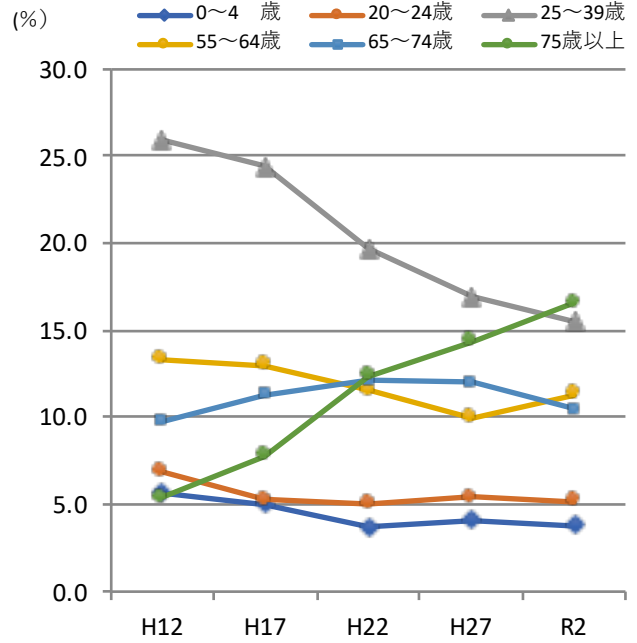
●年齢別人口変化率



●年齢別人口の動向



●年齢別人口比率の動向

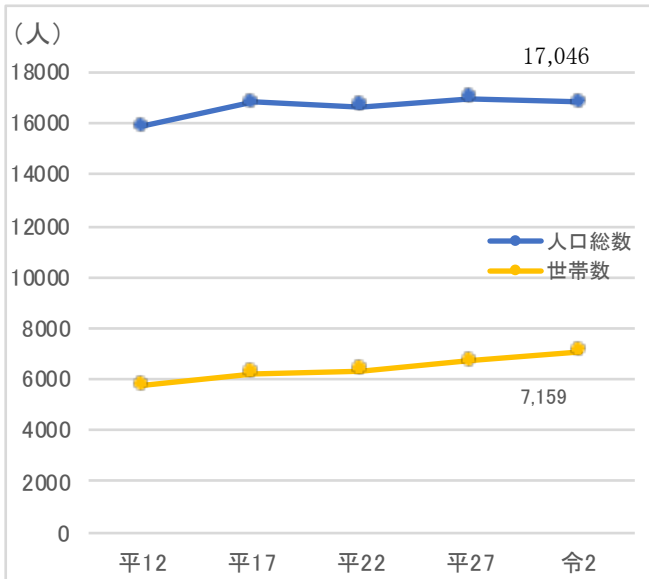


●人口、世帯数の動向

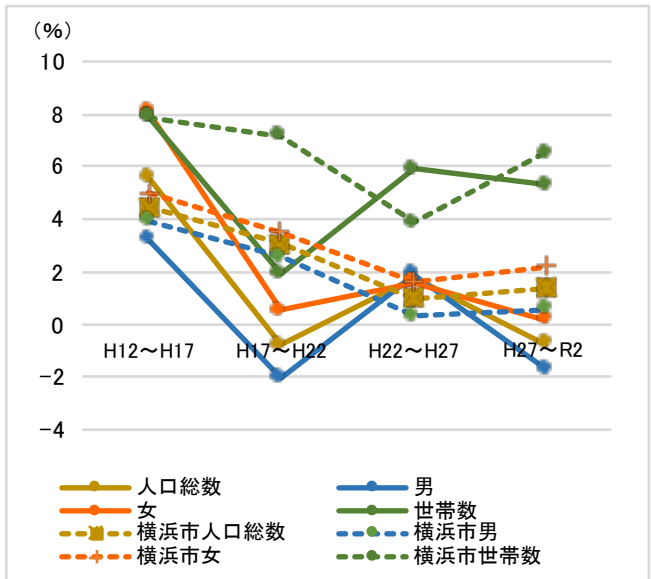
*各年国勢調査結果による

山下

●人口、世帯数の動向



●人口、世帯数増加率の動向



●平均世帯規模の動向

