

# 年齢別人口の動向と推計値

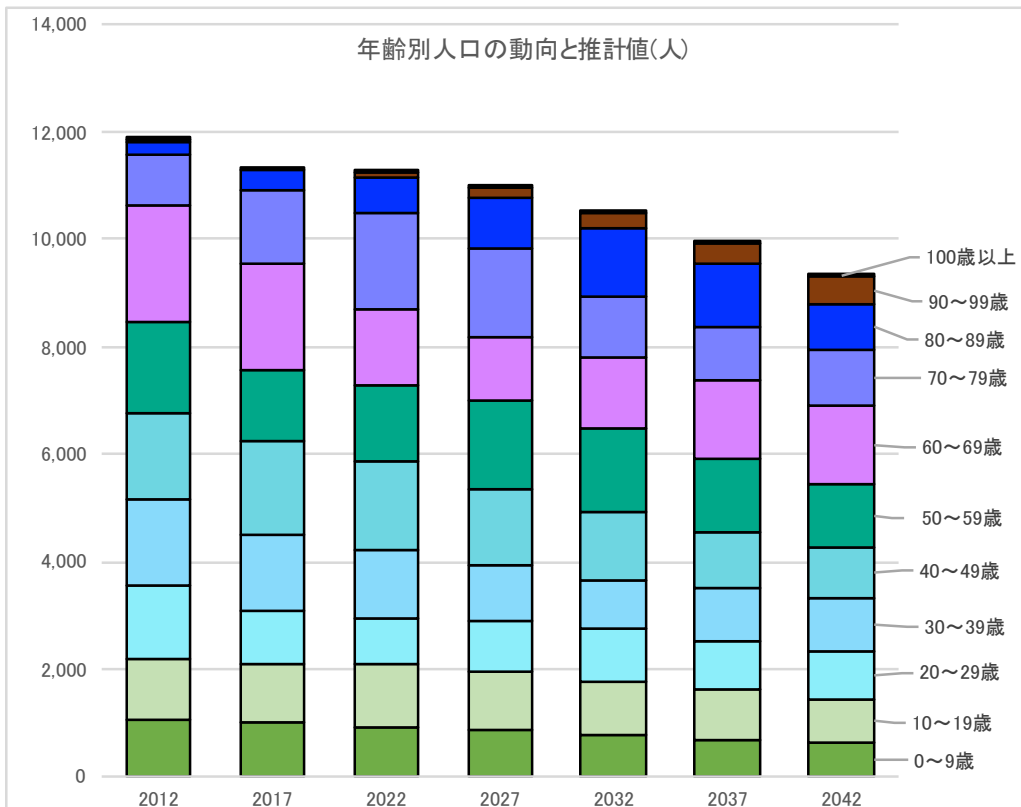
霧が丘

年齢	2012	2017	2022	2027	2032	2037	2042
0～9歳	1,062	988	920	867	767	687	625
10～19歳	1,113	1,128	1,165	1,061	1,000	938	830
20～29歳	1,361	987	866	960	984	896	857
30～39歳	1,639	1,405	1,252	1,046	893	981	1,031
40～49歳	1,608	1,718	1,658	1,419	1,264	1,048	907
50～59歳	1,653	1,326	1,430	1,634	1,572	1,349	1,201
60～69歳	2,180	2,007	1,426	1,207	1,307	1,491	1,431
70～79歳	945	1,344	1,769	1,634	1,163	989	1,073
80～89歳	249	383	662	961	1,270	1,165	834
90～99歳	43	42	81	163	268	384	506
100歳以上	1	0	2	5	9	15	24
総数	11,854	11,328	11,231	10,956	10,497	9,944	9,319

※小数点以下の処理の都合上、合計値が合わないことがあります。

## <参考>高齢者数

65歳以上	2,124	2,922	3,302	3,351	3,281	3,232	3,186
75歳以上	644	943	1,458	2,040	2,170	2,031	1,815



## 年齢別比率の動向と推計値

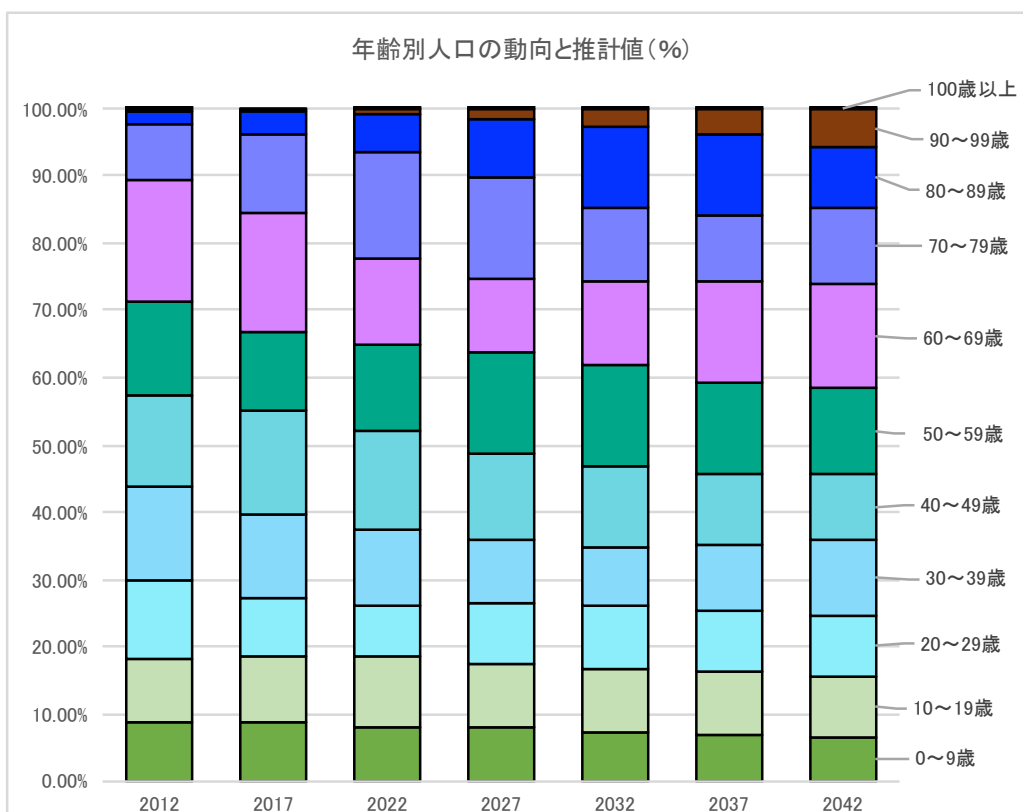
霧が丘

年齢	2012	2017	2022	2027	2032	2037	2042
0～9歳	8.96%	8.72%	8.19%	7.91%	7.31%	6.91%	6.70%
10～19歳	9.39%	9.96%	10.37%	9.68%	9.53%	9.43%	8.90%
20～29歳	11.48%	8.71%	7.71%	8.76%	9.38%	9.01%	9.19%
30～39歳	13.83%	12.40%	11.15%	9.54%	8.51%	9.87%	11.06%
40～49歳	13.57%	15.17%	14.76%	12.95%	12.05%	10.54%	9.74%
50～59歳	13.94%	11.71%	12.73%	14.91%	14.97%	13.56%	12.89%
60～69歳	18.39%	17.72%	12.70%	11.02%	12.45%	14.99%	15.36%
70～79歳	7.97%	11.86%	15.75%	14.92%	11.08%	9.95%	11.51%
80～89歳	2.10%	3.38%	5.89%	8.77%	12.10%	11.72%	8.95%
90～99歳	0.36%	0.37%	0.72%	1.49%	2.55%	3.86%	5.43%
100歳以上	0.01%	0.00%	0.02%	0.04%	0.08%	0.15%	0.26%
総数	100.0%	100.0%	100.0%	100.0%	100.0%	100.0%	100.0%

※小数点以下の処理の都合上、合計値が合わないことがあります。

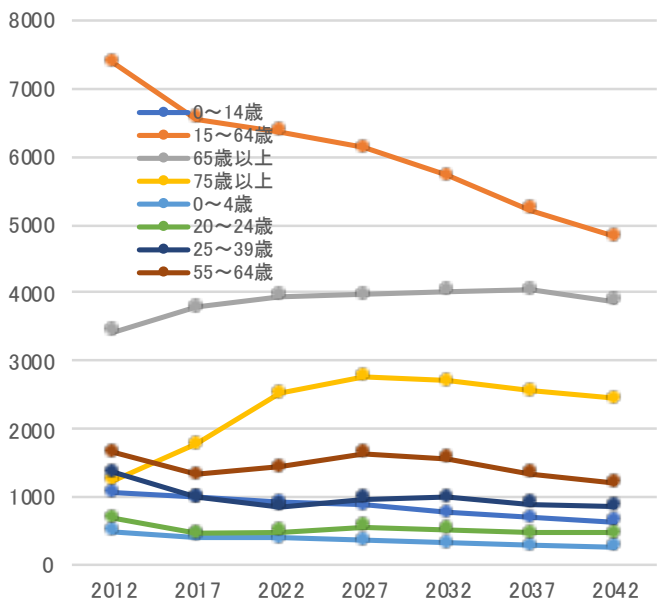
### <参考>高齢者の割合

65歳以上	17.92%	25.79%	29.40%	30.58%	31.25%	32.50%	34.19%
75歳以上	5.43%	8.32%	12.98%	18.62%	20.67%	20.42%	19.48%

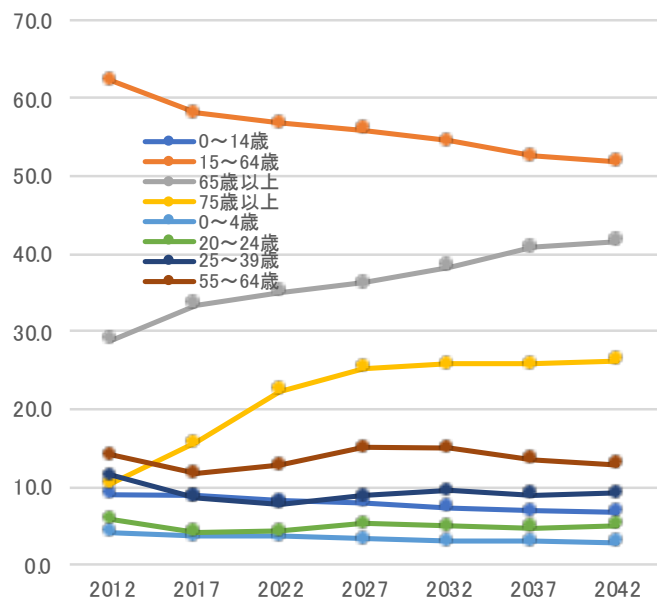


霧が丘

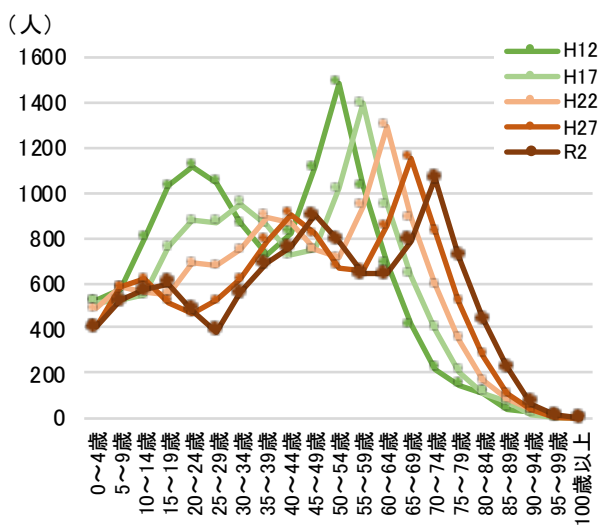
年齢別人口の動向と推計値(人)



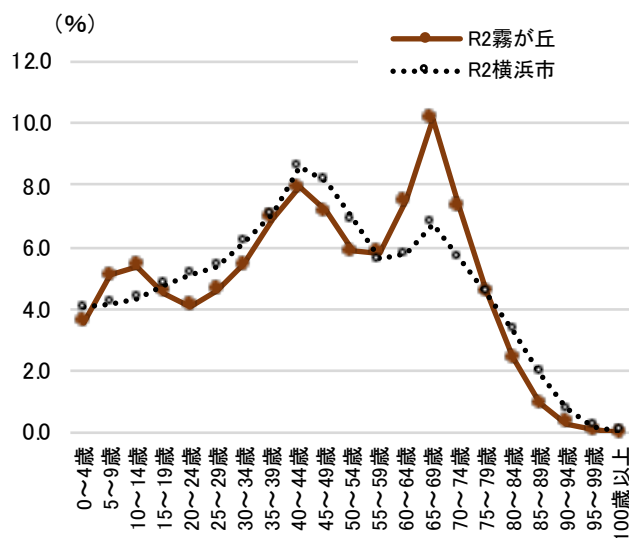
年齢別人口の動向と推計値(%)



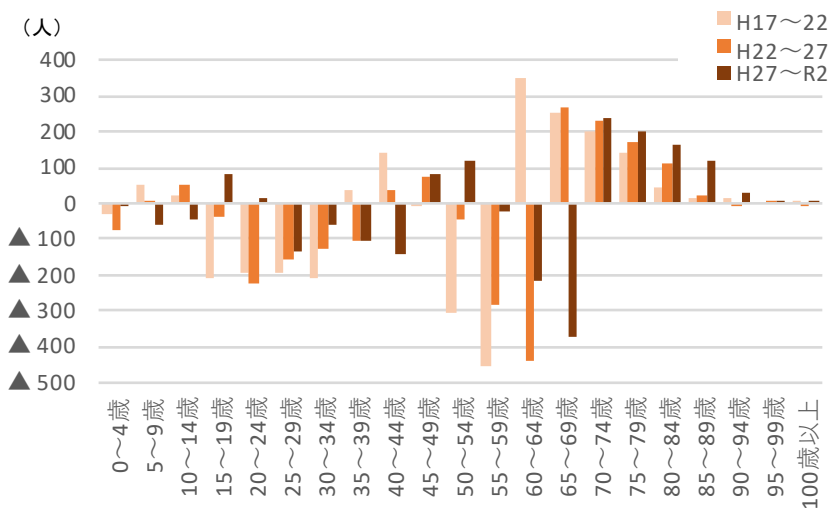
●年齢5歳別人口の動向



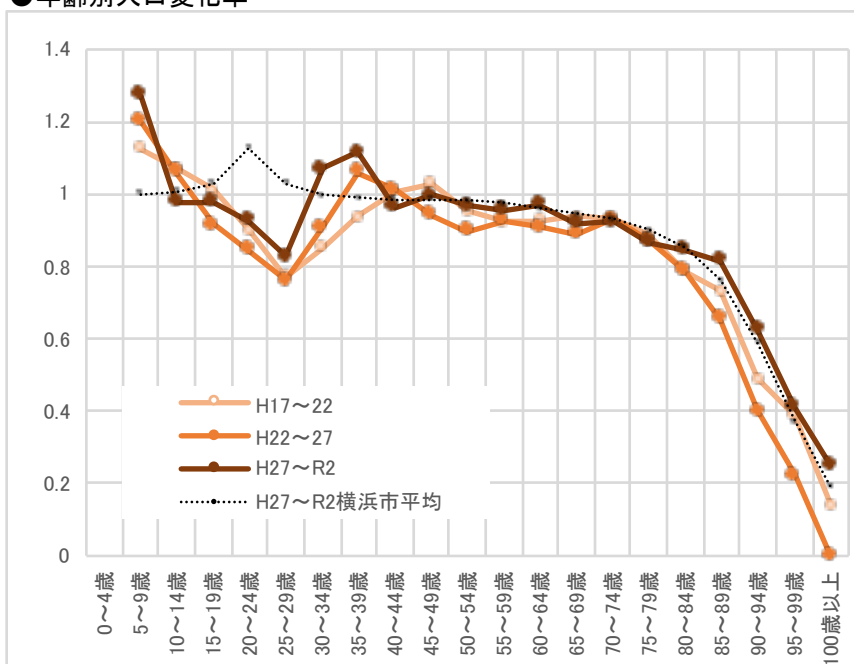
●年齢5歳別人口の比較



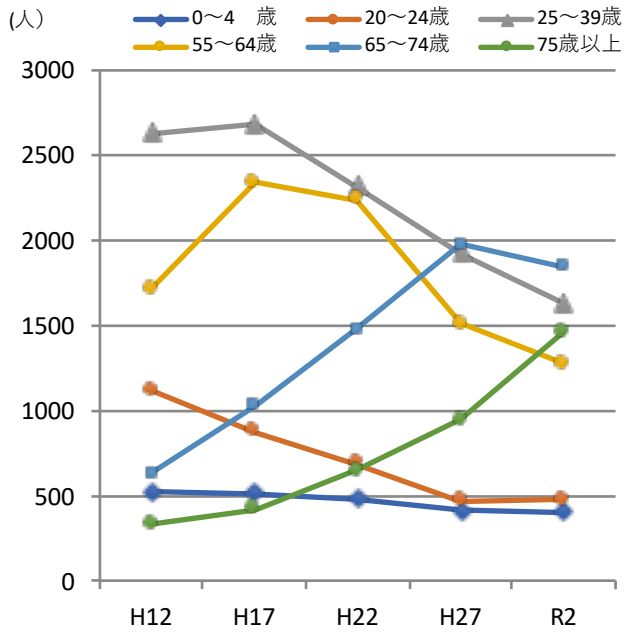
●年齢別人口の増減



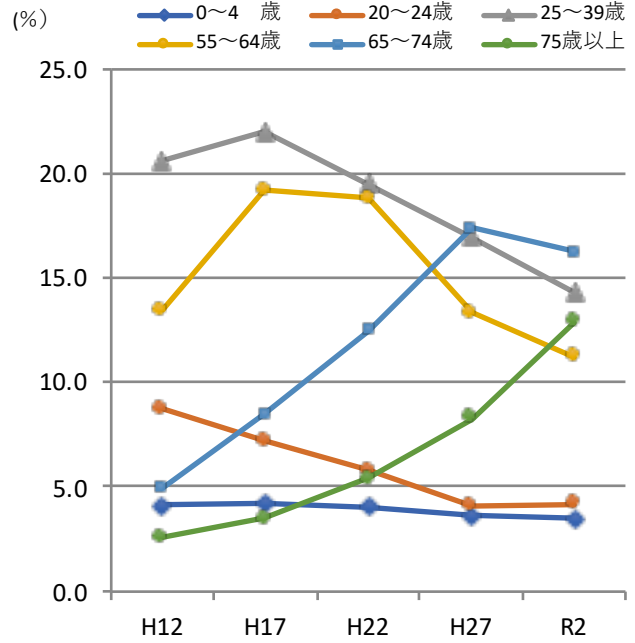
●年齢別人口変化率



●年齢別人口の動向



●年齢別人口比率の動向

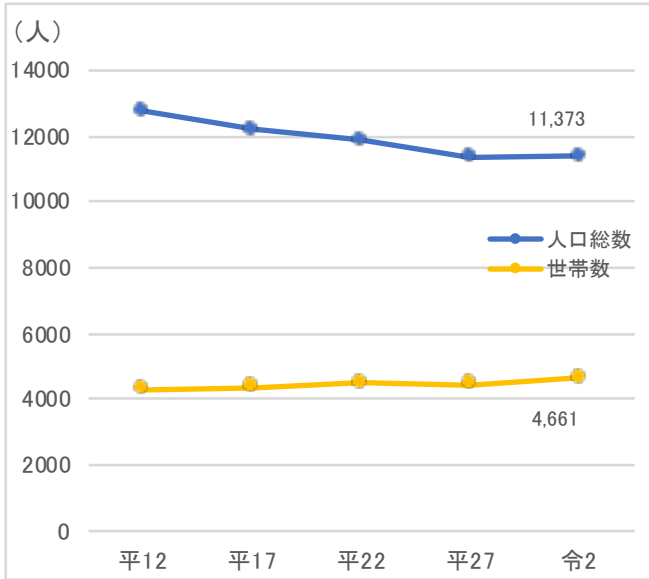


●人口、世帯数の動向

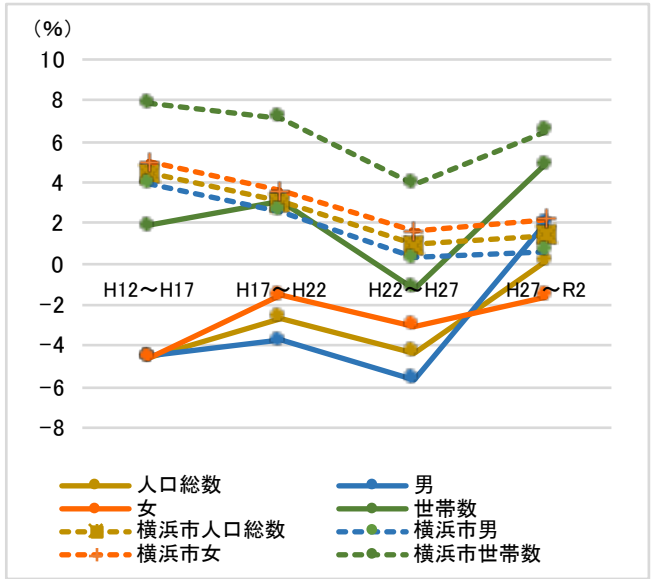
\*各年国勢調査結果による

霧が丘

●人口、世帯数の動向



●人口、世帯数増加率の動向



●平均世帯規模の動向

