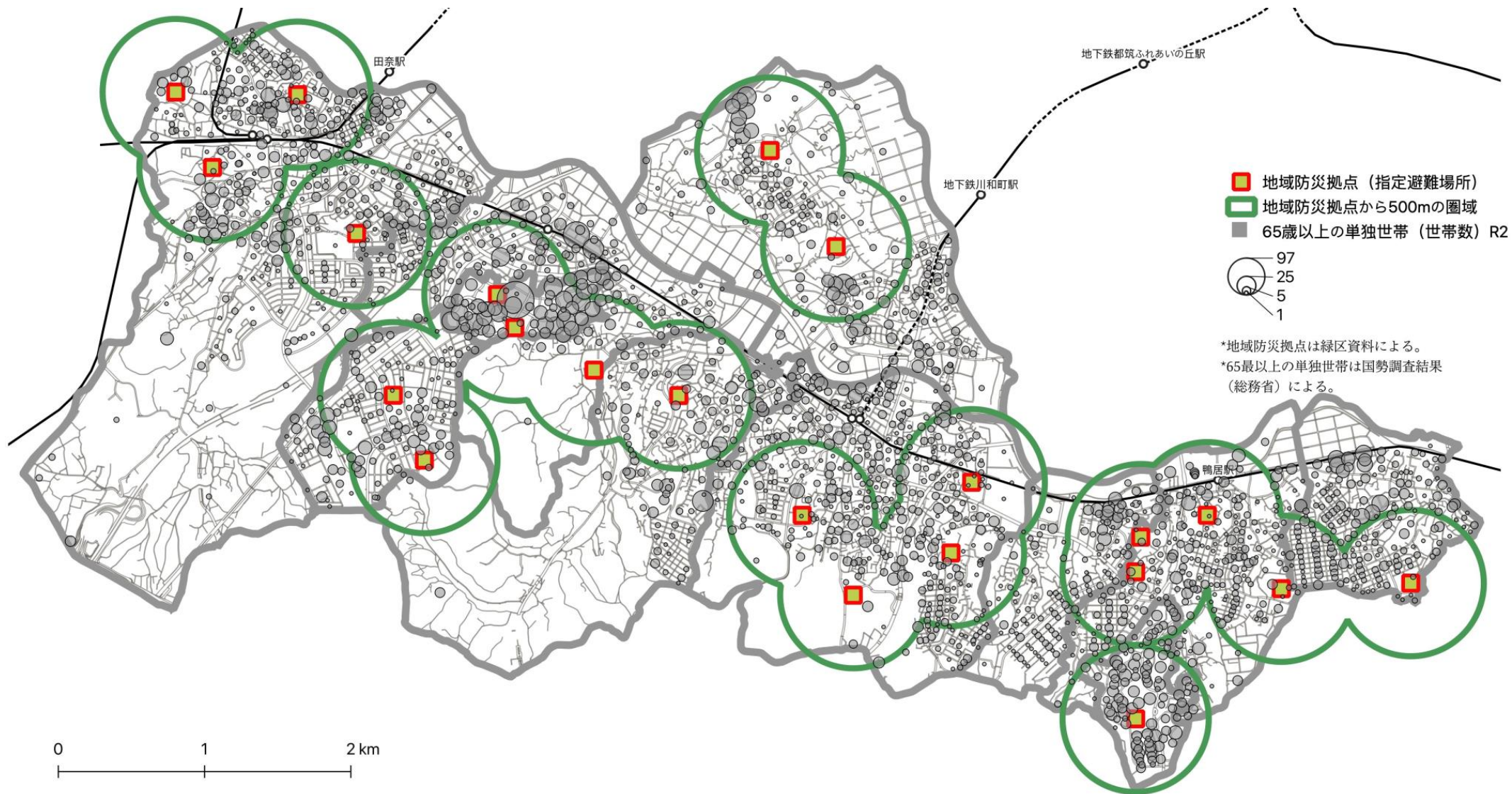


図 65歳以上の単身世帯と地域防災拠点



高齢者単身世帯や高齢の夫婦のみの世帯、未就学児のいる世帯、通勤・通学時に高齢者や子供だけになる世帯の分布と地域防災拠点の位置関係を重ねた。

図 65歳以上のいる夫婦のみ世帯と地域防災拠点



- 地域防災拠点 (指定避難場所)
- 地域防災拠点から500mの圏域
- 65歳以上の夫婦のみの世帯 (世帯数)

37
10
5
1

*地域防災拠点は緑区資料による
*65歳以上のいる夫婦のみ世帯
令和2年国勢調査結果(総務省)による