

表 異動区分別人口の動向

異動年	転入					転出					社会増加	出生 死亡		自然増加	人口増加
	転入計(転居含む)	転入計(転居除外)	市内他区から転入	市外から転入	区内移動(転居)	転出計(転居含む)	転出計(転居除外)	転出市内他区へ	転出市外へ	区内移動(転居)					
1999	1,475	1,178	472	706	297	1,248	956	290	666	292	227	189	92	97	324
2000	1,870	1,389	732	657	481	1,138	882	362	520	256	732	193	94	99	831
2001	1,878	1,363	669	694	515	1,507	1,134	401	733	373	371	177	82	95	466
2002	2,574	2,122	1,109	1,013	452	1,471	1,110	433	677	361	1,103	196	111	85	1,188
2003	2,731	2,127	1,131	996	604	1,643	1,325	503	822	318	1,088	200	104	96	1,184
2004	2,358	1,748	813	935	610	1,516	1,227	483	744	289	842	215	110	105	947
2005	2,197	1,675	602	1,073	522	1,974	1,493	532	961	481	223	232	127	105	328
2006	2,057	1,615	661	954	442	1,984	1,544	542	1,002	440	73	252	123	129	202
2007	2,083	1,659	595	1,064	424	1,964	1,550	534	1,016	414	119	222	133	89	208
2008	2,021	1,651	549	1,102	370	1,904	1,537	498	1,039	367	117	223	170	53	170
2009	1,896	1,449	508	941	447	1,896	1,503	472	1,031	393	0	212	139	73	73
2010	1,870	1,460	523	937	410	1,890	1,495	504	991	395	▲ 20	187	164	23	3
2011	1,607	1,219	397	822	388	1,842	1,444	509	935	398	▲ 235	205	154	51	▲ 184
2012	1,875	1,431	420	1,011	444	1,922	1,470	457	1,013	452	▲ 47	189	201	▲ 12	▲ 59
2013	1,795	1,428	478	950	367	1,721	1,294	408	886	427	74	165	159	6	80
2014	1,726	1,344	429	915	382	1,777	1,345	408	937	432	▲ 51	155	181	▲ 26	▲ 77
2015	1,841	1,408	533	875	433	1,763	1,351	397	954	412	78	159	199	▲ 40	38
2016	1,634	1,306	460	846	328	1,666	1,267	376	891	399	▲ 32	161	174	▲ 13	▲ 45
2017	1,753	1,375	506	869	378	1,734	1,353	418	935	381	19	162	197	▲ 35	▲ 16
2018	1,575	1,233	407	826	342	1,806	1,353	394	959	453	▲ 231	155	207	▲ 52	▲ 283
2019	2,410	1,916	765	1,151	494	1,673	1,323	409	914	350	737	165	202	▲ 37	700
2020	1,911	1,473	529	944	438	1,638	1,245	387	858	393	273	140	200	▲ 60	213
2021	1,986	1,575	622	953	411	1,707	1,334	436	898	373	279	154	234	▲ 80	199

図 異動区分別人口の動向

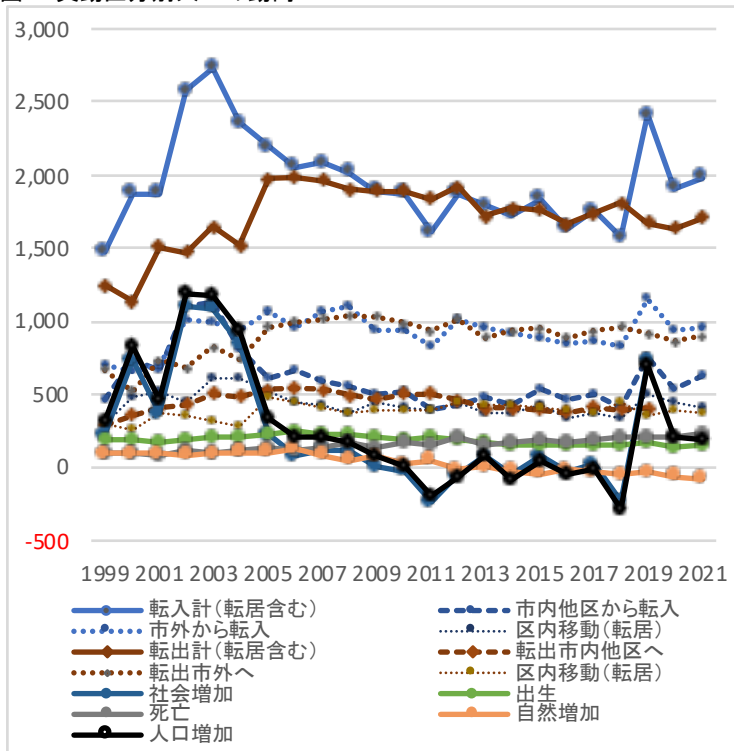


図 転入人口の動向(転居含む)

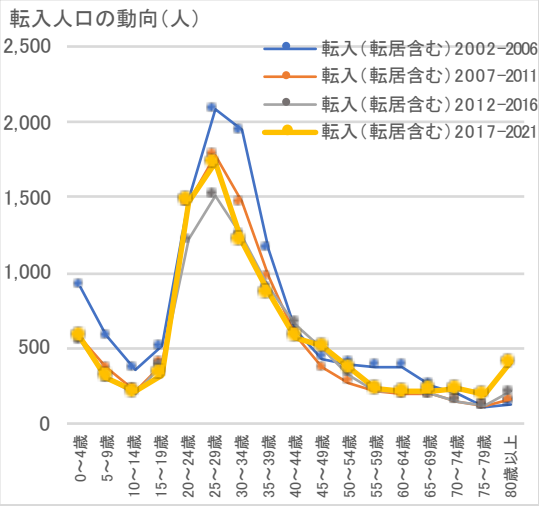


図 転出人口の動向(転居含む)

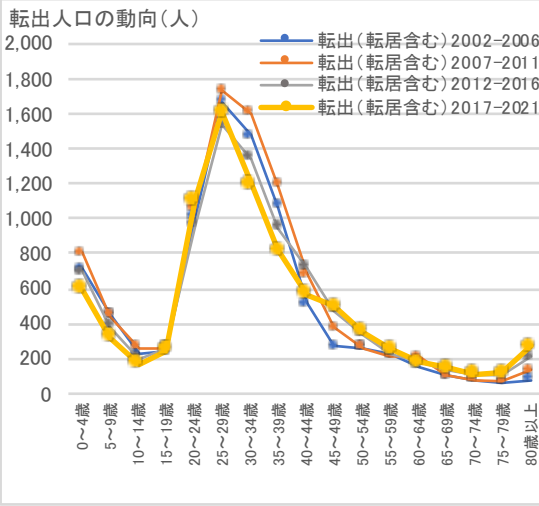
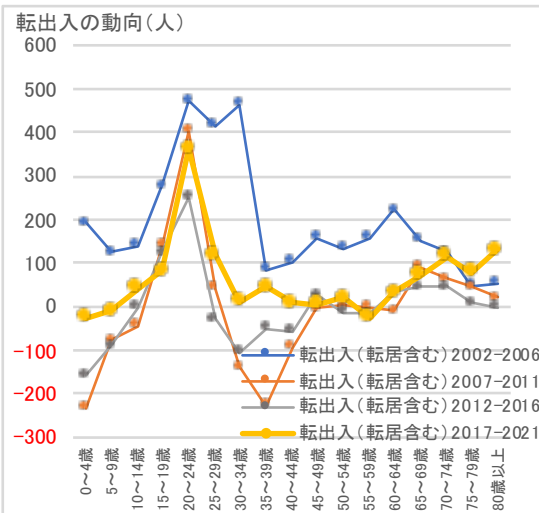
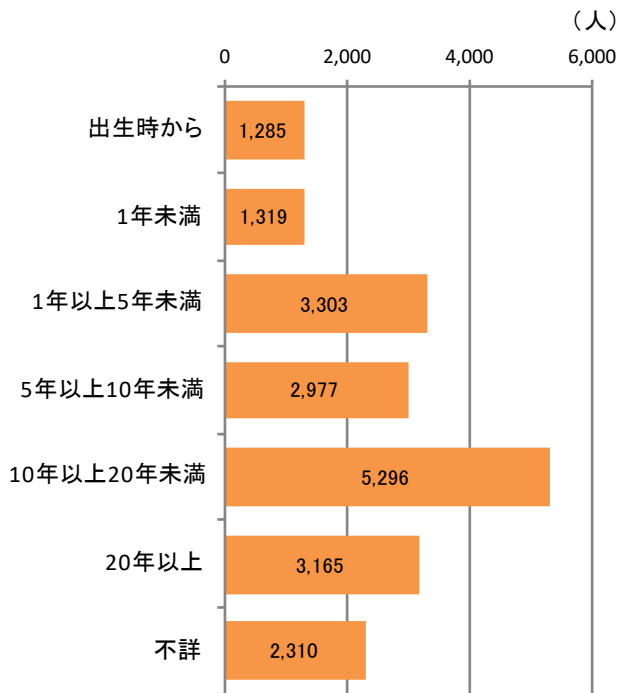


図 転出入人口の動向(転居含む)

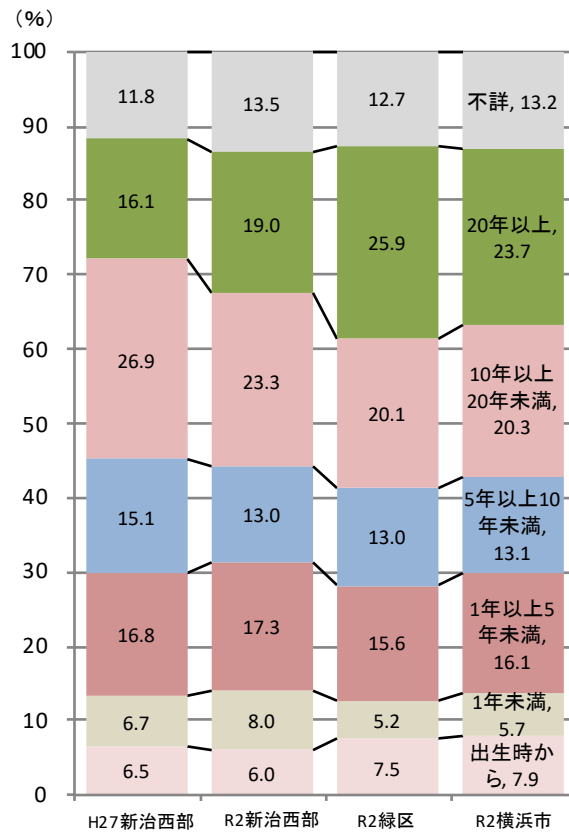


*転出入人口:転入人口-転出人口

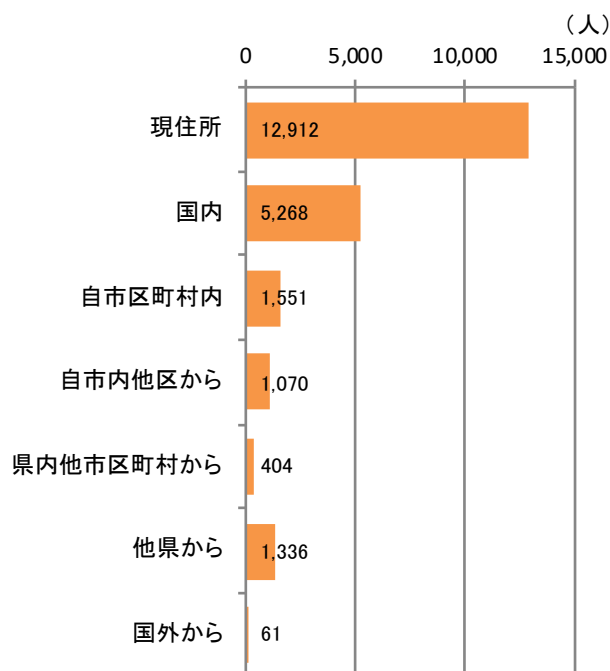
●居住者の居住歴



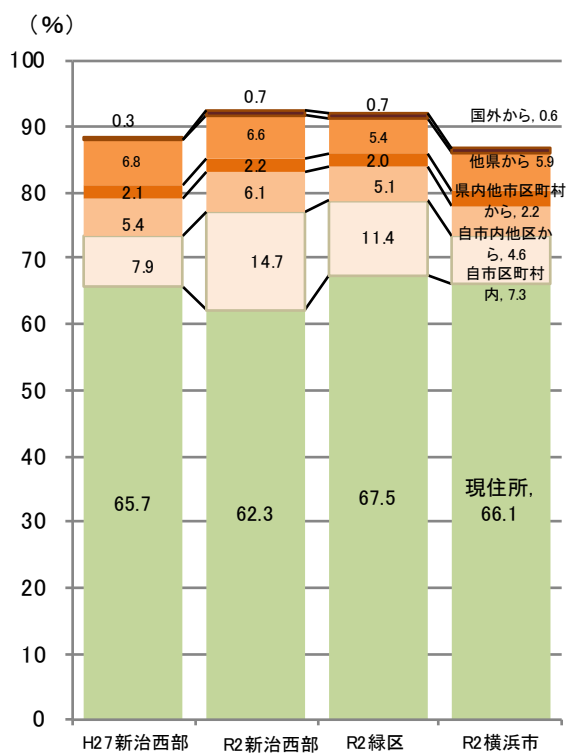
●居住歴別人口割合



●5年前の居住地別居住者



●5年前の居住地別居住者の割合



■ 現住所
 ■ 自市区町村内
 ■ 自市内他区から
 ■ 県内他市区町村から