

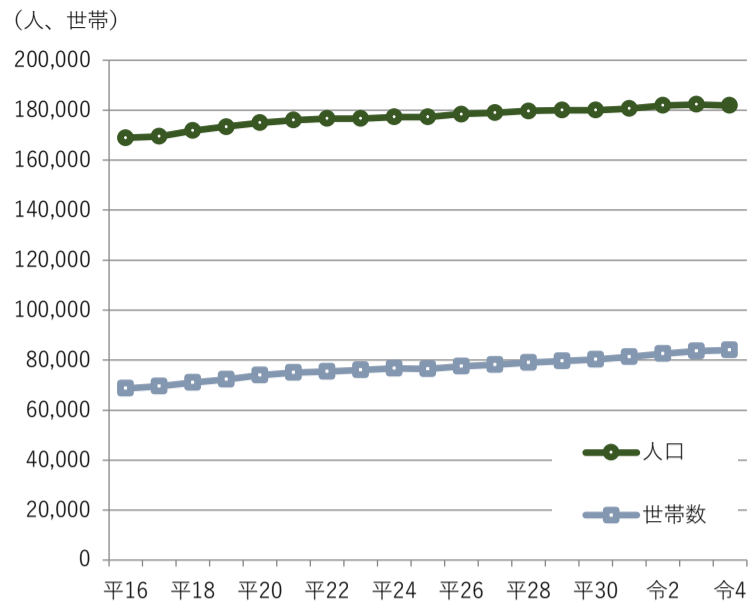
住民基本台帳による年齢別(3区分)人口・人口比率の動向

	平成23	平成29	令和4	平成24~29 年	平成29~令 和4年	平成29 年比率 (%)	令和4年 比率 (%)	令和4年 横浜市 比率 (%)
人口 (人)	177,211	180,019	181,821	2,808	1,802	100.0	100.0	100.0
0~14歳人口 (人)	25,810	24,540	23,017	▲ 1,270	▲ 1,523	13.6	12.7	12.1
(内0~5歳) (人)	9,891	9,239	8,443	▲ 652	▲ 796	5.1	4.6	4.6
15~64歳人口 (人)	117,121	114,277	114,620	▲ 2,844	343	63.5	63.0	63.5
65歳以上人口 (人)	34,280	41,202	44,133	6,922	2,931	22.9	24.3	24.6
(内65~74歳) (人)	19,469	21,661	20,603	2,192	▲ 1,058	12.0	11.3	11.8
(内75歳以上) (人)	14,811	19,541	23,530	4,730	3,989	10.9	12.9	12.7
世帯数 (世帯)	76,754	79,673	84,034	2,919	4,361			
平均世帯規模 (人/世帯)	2.17	2.13	2.04					

*各年住民基本台帳(横浜市)による。各年3月末時点。

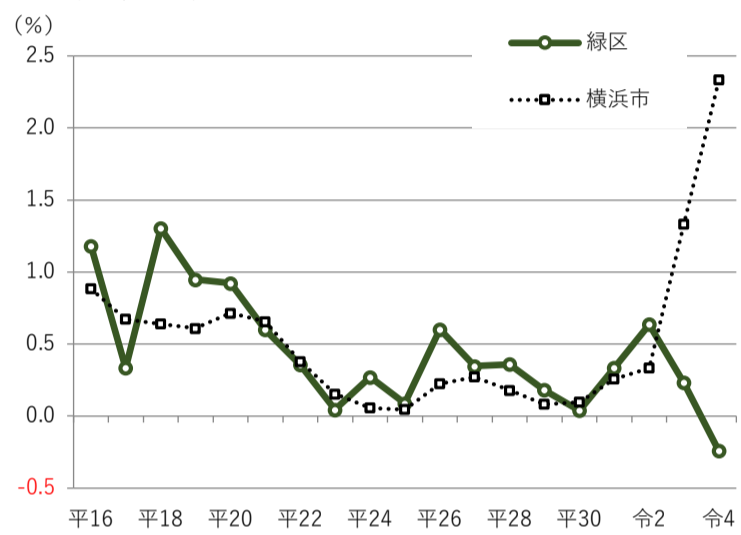
○人口、世帯数、年齢別人口の動向

●人口世帯数の動向



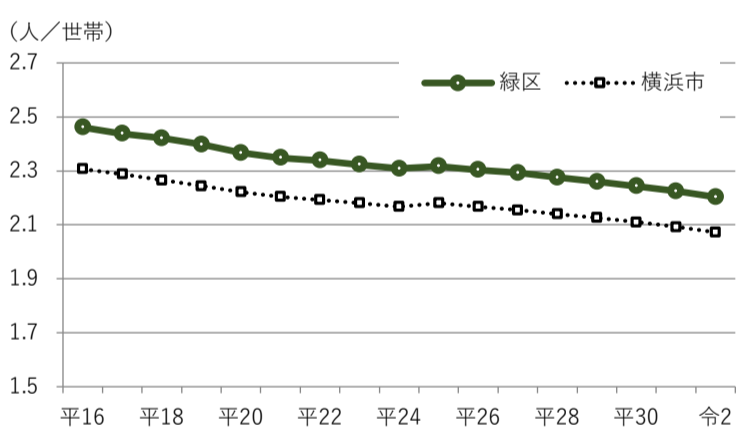
*各年「町別世帯と人口」による。3月末現在

●人口対前年増減率



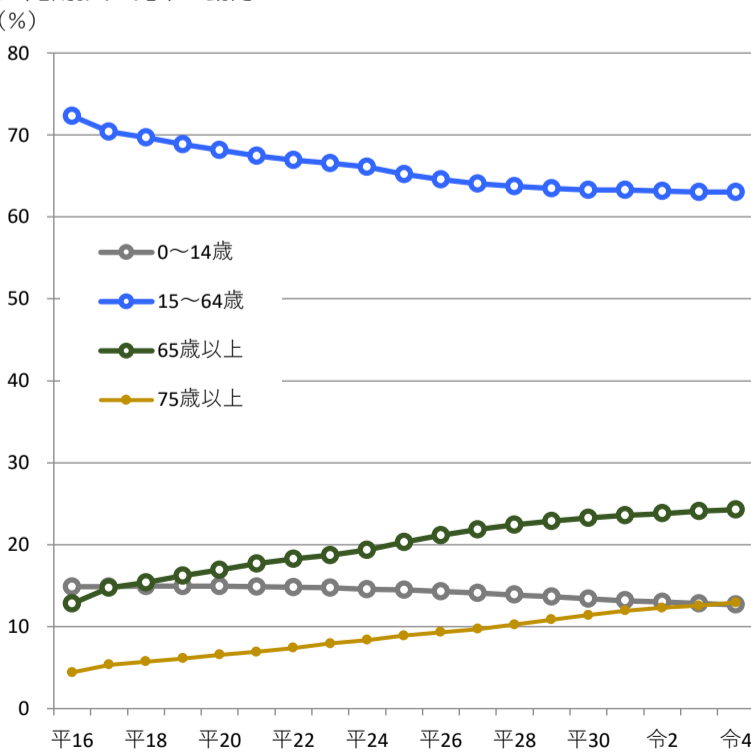
*各年「町別世帯と人口」による。3月末現在

●平均世帯規模の動向



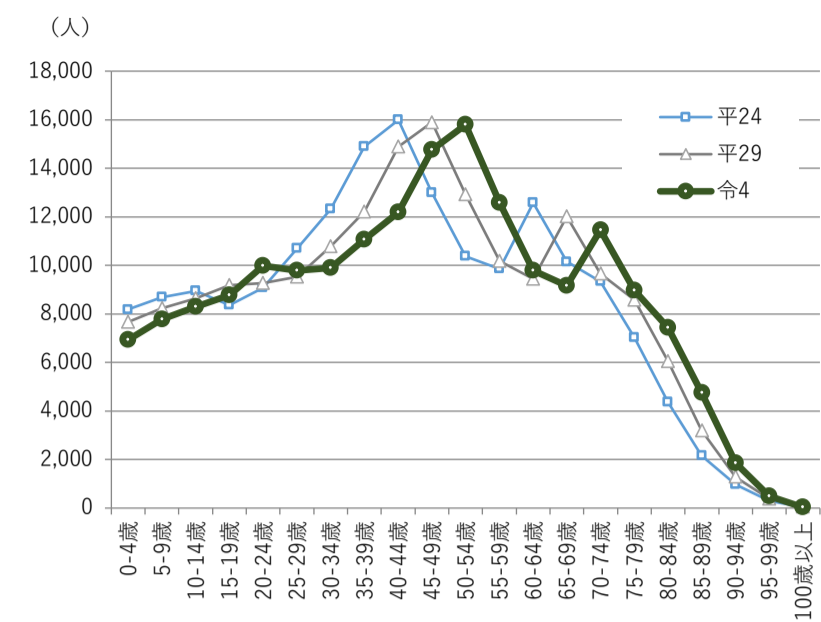
*各年「町別世帯と人口」による。9月末現在

●年齢別人口比率の動向



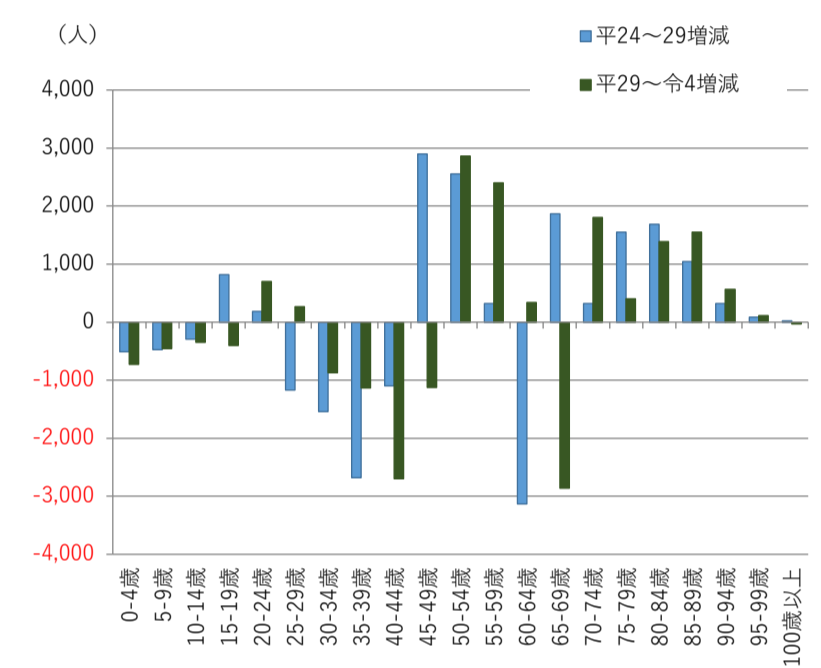
*「町別年齢別男女別人口」による。3月末現在

●年齢5歳階級別人口の変化



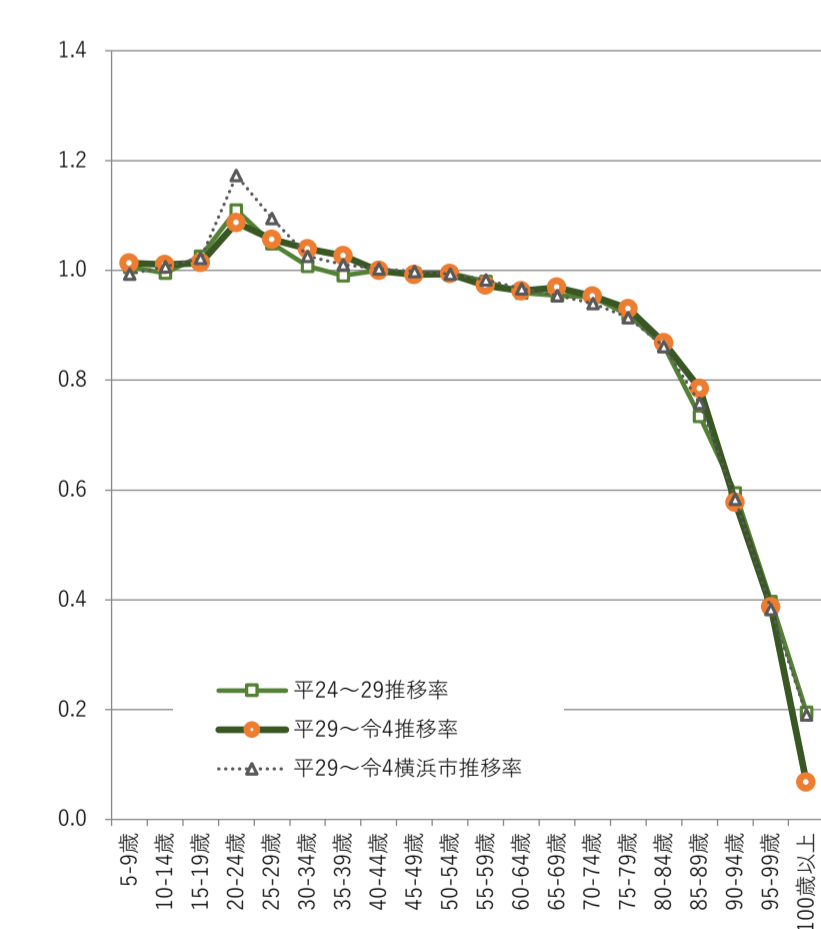
*「町別年齢別男女別人口」による。3月末現在

●年齢5歳階級別人口の増減(対前5年)



*「町別年齢別男女別人口」による。3月末現在

●年齢5歳階級別人口の推移率(対前5年)



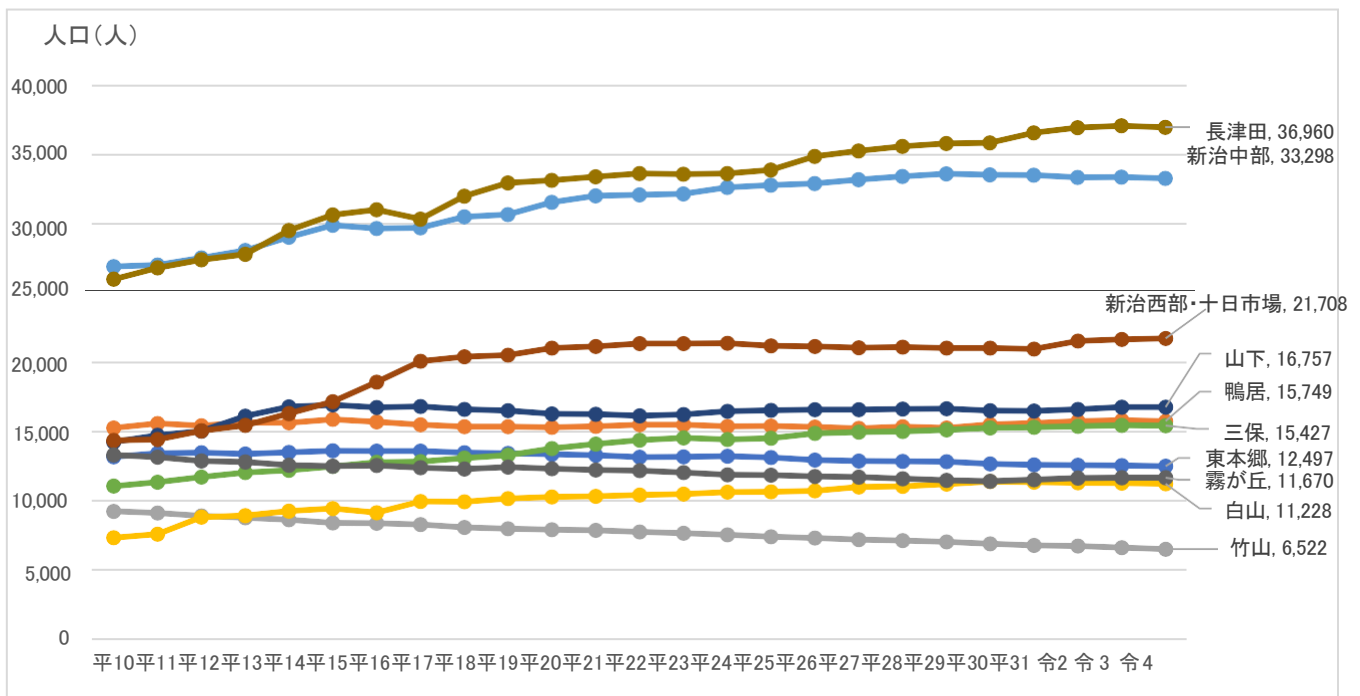
*「町別年齢別男女別人口」による。3月末現在
*推移率:上記の場合は、年齢5歳階級人口の各階級の人口が、死亡、転出入によって5年後に1階級高齢の人口になる割合。

●地区別人口・世帯数の比較

人口(人)

	平 10	平 14	平 19	平 24	平 29	令 4
東本郷	13,179	13,494	13,428	13,227	12,838	12,497
鴨居	15,268	15,624	15,343	15,378	15,264	15,749
竹山	9,255	8,649	7,989	7,554	7,044	6,522
白山	7,344	9,269	10,180	10,630	11,210	11,228
新治中部	26,984	29,090	30,716	32,649	33,624	33,298
三保	11,060	12,204	13,302	14,432	15,117	15,427
山下	14,248	16,781	16,498	16,450	16,636	16,757
新治西部・十日市場	14,360	16,303	20,509	21,372	21,006	21,708
霧が丘	13,307	12,578	12,445	11,871	11,477	11,670
長津田	26,070	29,567	32,974	33,648	35,803	36,960
合計	151,075	163,559	173,384	177,211	180,019	181,816

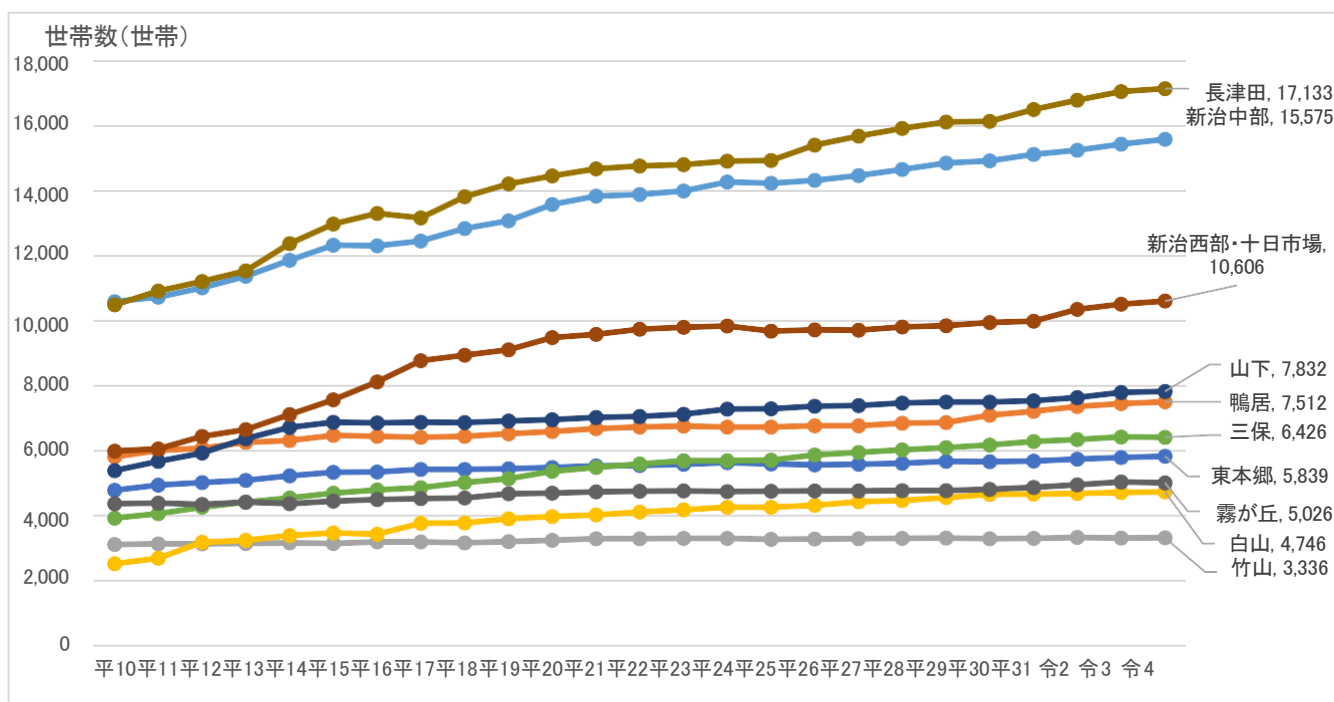
*各年住民基本台帳(横浜市)による。各年3月末時点。



世帯数(世帯)

	平 10	平 14	平 19	平 24	平 29	令 4
東本郷	4,798	5,241	5,462	5,648	5,686	5,839
鴨居	5,824	6,325	6,530	6,743	6,878	7,512
竹山	3,129	3,178	3,226	3,320	3,328	3,336
白山	2,540	3,407	3,923	4,279	4,569	4,746
新治中部	10,593	11,866	13,070	14,269	14,849	15,575
三保	3,943	4,557	5,150	5,702	6,105	6,426
山下	5,401	6,729	6,923	7,288	7,511	7,832
新治西部・十日市場	6,003	7,124	9,115	9,840	9,851	10,606
霧が丘	4,384	4,386	4,688	4,758	4,789	5,026
長津田	10,490	12,371	14,205	14,907	16,107	17,133
合計	57,105	64,741	71,628	75,904	78,785	82,990

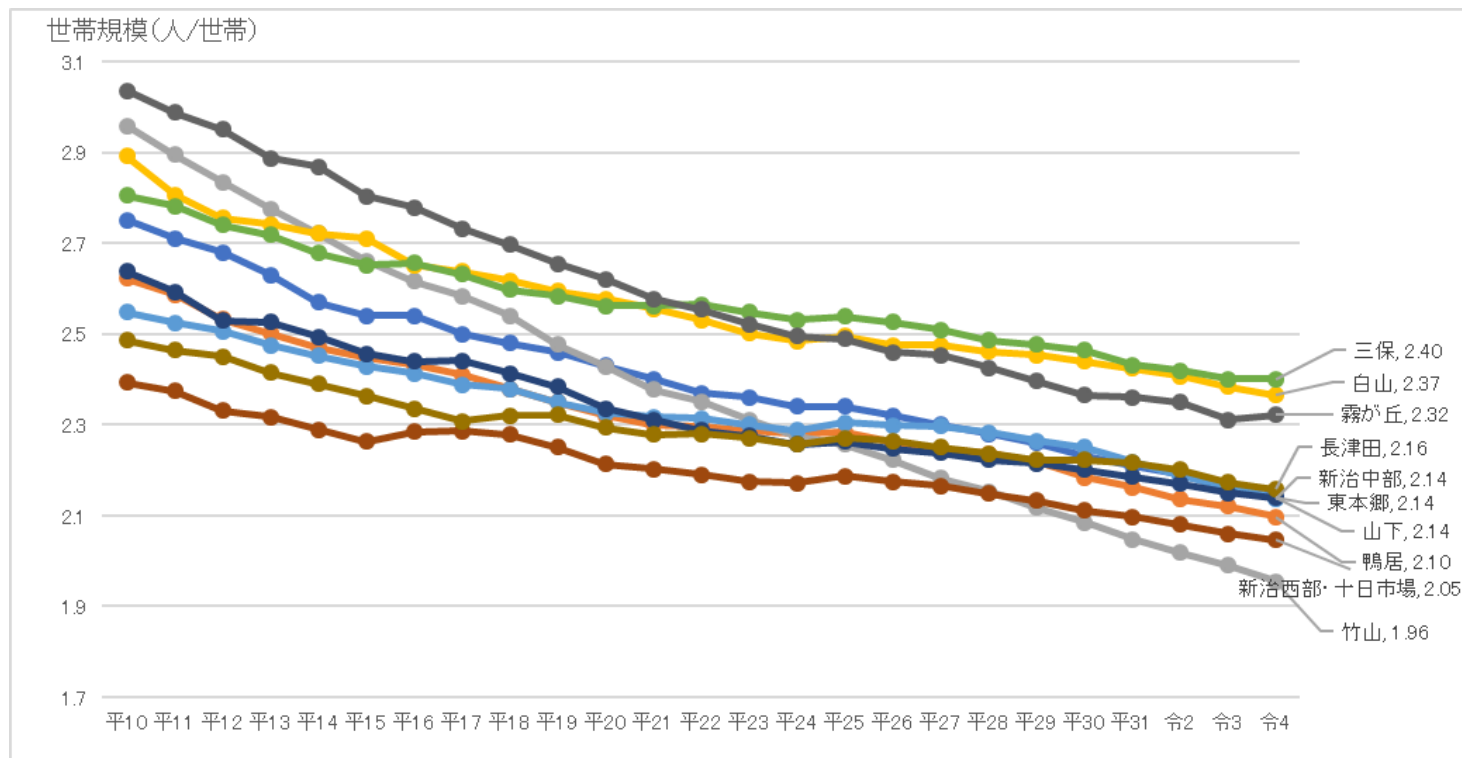
*各年住民基本台帳(横浜市)による。各年3月末時点。



世帯規模(人/世帯)

	平 10	平 14	平 19	平 24	平 29	令 4
東本郷	2.75	2.57	2.46	2.34	2.26	2.14
鴨居	2.62	2.47	2.35	2.28	2.22	2.10
竹山	2.96	2.72	2.48	2.28	2.12	1.96
白山	2.89	2.72	2.59	2.48	2.45	2.37
新治中部	2.55	2.45	2.35	2.29	2.26	2.14
三保	2.80	2.68	2.58	2.53	2.48	2.40
山下	2.64	2.49	2.38	2.26	2.21	2.14
新治西部・十日市場	2.39	2.29	2.25	2.17	2.13	2.05
霧が丘	3.04	2.87	2.65	2.49	2.40	2.32
長津田	2.49	2.39	2.32	2.26	2.22	2.16
合計	2.65	2.53	2.42	2.33	2.28	2.19

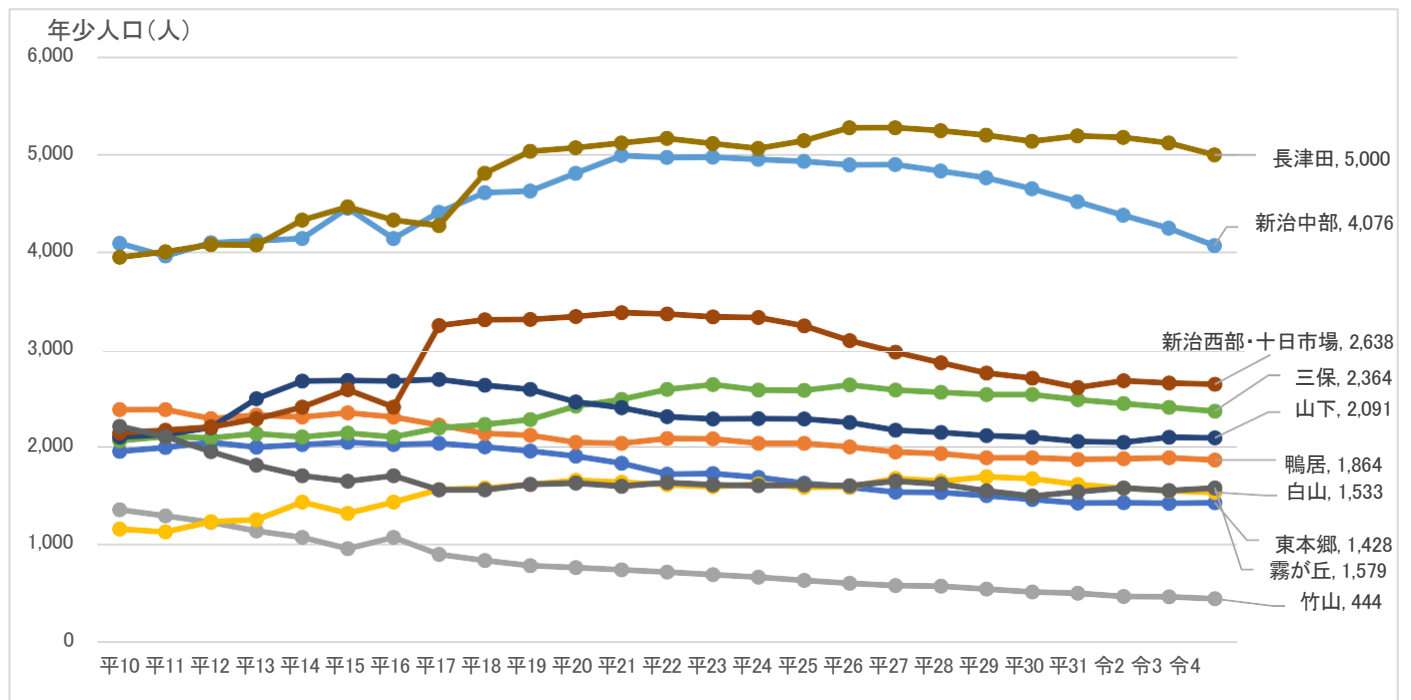
*各年住民基本台帳(横浜市)による。各年3月末時点。



年少人口(人)

	平 10	平 14	平 19	平 24	平 29	令 4
東本郷	1,951	2,022	1,954	1,686	1,500	1,428
鴨居	2,379	2,305	2,118	2,035	1,888	1,864
竹山	1,355	1,071	783	665	542	444
白山	1,157	1,434	1,614	1,618	1,692	1,533
新治中部	4,102	4,149	4,633	4,953	4,767	4,076
三保	2,062	2,099	2,279	2,578	2,533	2,364
山下	2,101	2,673	2,587	2,286	2,114	2,091
新治西部・十日市場	2,142	2,406	3,302	3,322	2,755	2,638
霧が丘	2,209	1,704	1,614	1,602	1,548	1,579
長津田	3,959	4,337	5,036	5,065	5,201	5,000
合計	23,417	24,200	25,920	25,810	24,540	23,017

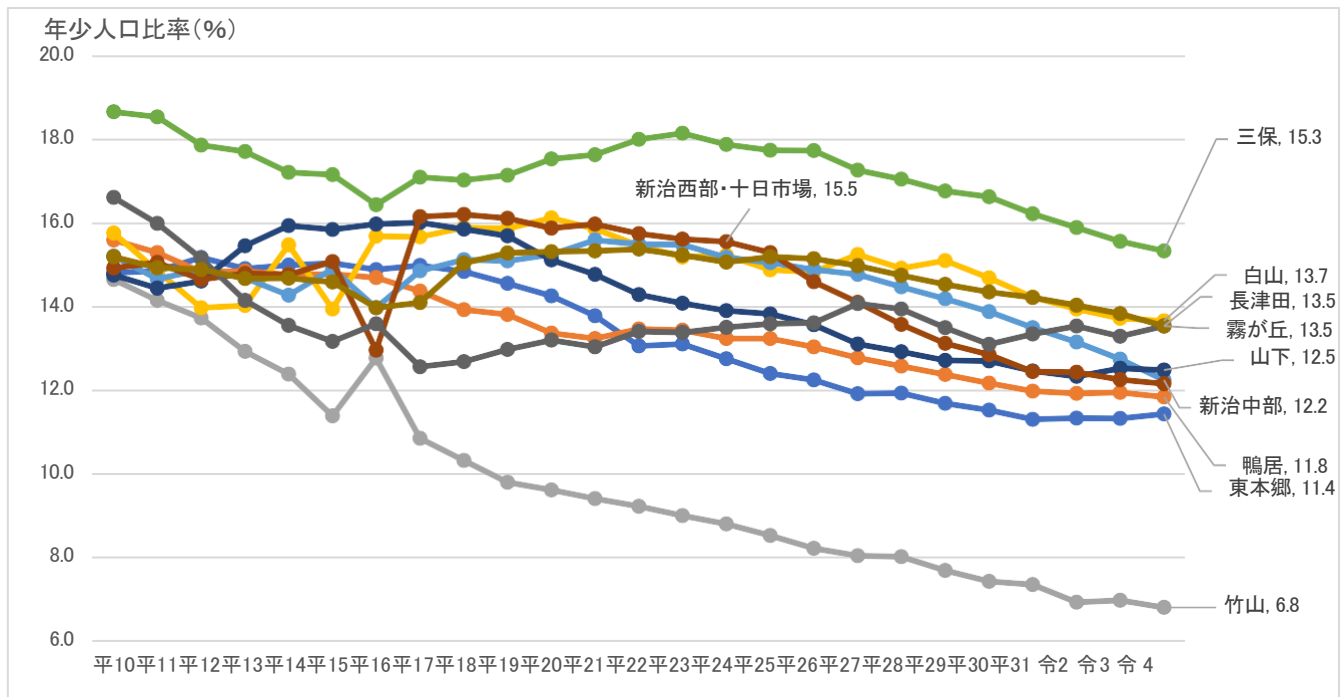
*各年住民基本台帳(横浜市)による。各年3月末時点。



年少人口比率(%)

	平 10	平 14	平 19	平 24	平 29	令 4
東本郷	14.8	15.0	14.6	12.7	11.7	11.4
鴨居	15.6	14.8	13.8	13.2	12.4	11.8
竹山	14.6	12.4	9.8	8.8	7.7	6.8
白山	15.8	15.5	15.9	15.2	15.1	13.7
新治中部	15.2	14.3	15.1	15.2	14.2	12.2
三保	18.6	17.2	17.1	17.9	16.8	15.3
山下	14.7	15.9	15.7	13.9	12.7	12.5
新治西部・十日市場	14.9	14.8	16.1	15.5	13.1	12.2
霧が丘	16.6	13.5	13.0	13.5	13.5	13.5
長津田	15.2	14.7	15.3	15.1	14.5	13.5
合計	15.5	14.8	14.9	14.6	13.6	12.7

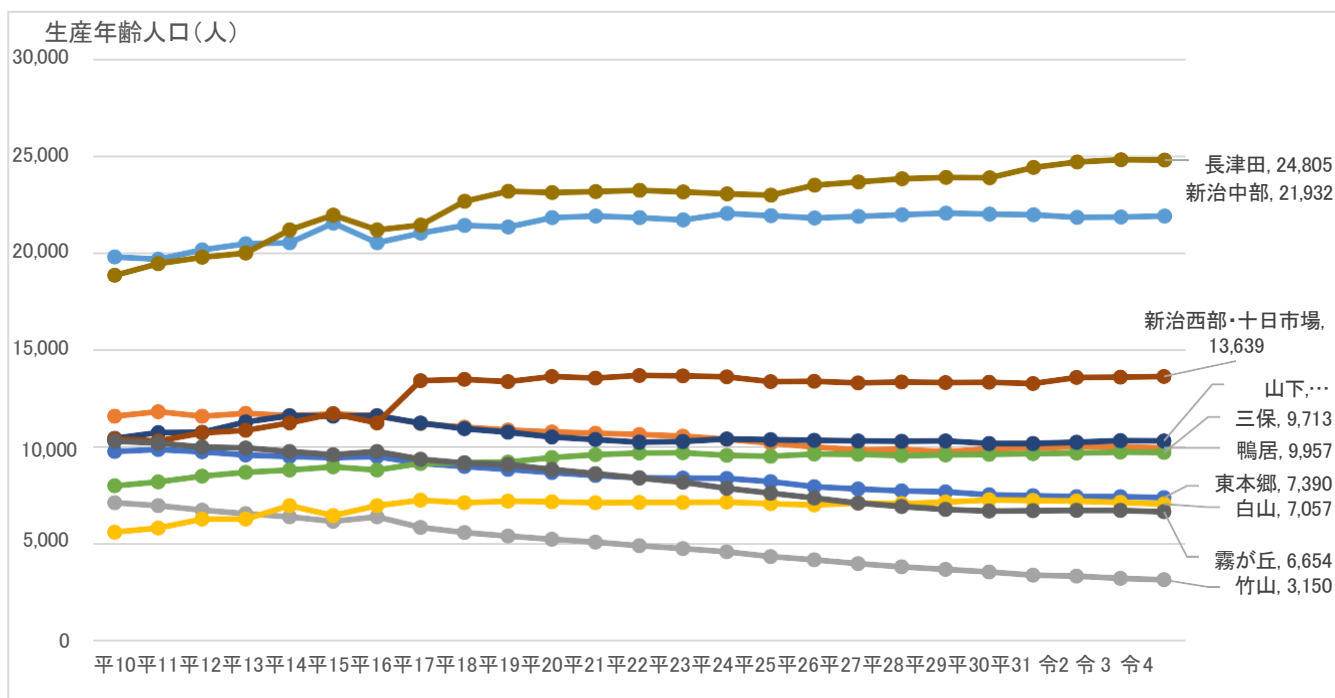
*各年住民基本台帳(横浜市)による。各年3月末時点。



生産年齢人口(人)

	平 10	平 14	平 19	平 24	平 29	令 4
東本郷	9,774	9,510	8,850	8,381	7,680	7,390
鴨居	11,592	11,622	10,879	10,395	9,749	9,957
竹山	7,125	6,399	5,402	4,588	3,690	3,150
白山	5,609	6,980	7,212	7,163	7,155	7,057
新治中部	19,838	20,567	21,376	22,068	22,085	21,932
三保	7,996	8,808	9,221	9,575	9,593	9,713
山下	10,445	11,606	10,765	10,411	10,309	10,319
新治西部・十日市場	10,407	11,242	13,368	13,614	13,322	13,639
霧が丘	10,300	9,765	9,088	7,862	6,779	6,654
長津田	18,884	21,217	23,202	23,064	23,915	24,805
合計	111,970	117,716	119,363	117,121	114,277	114,616

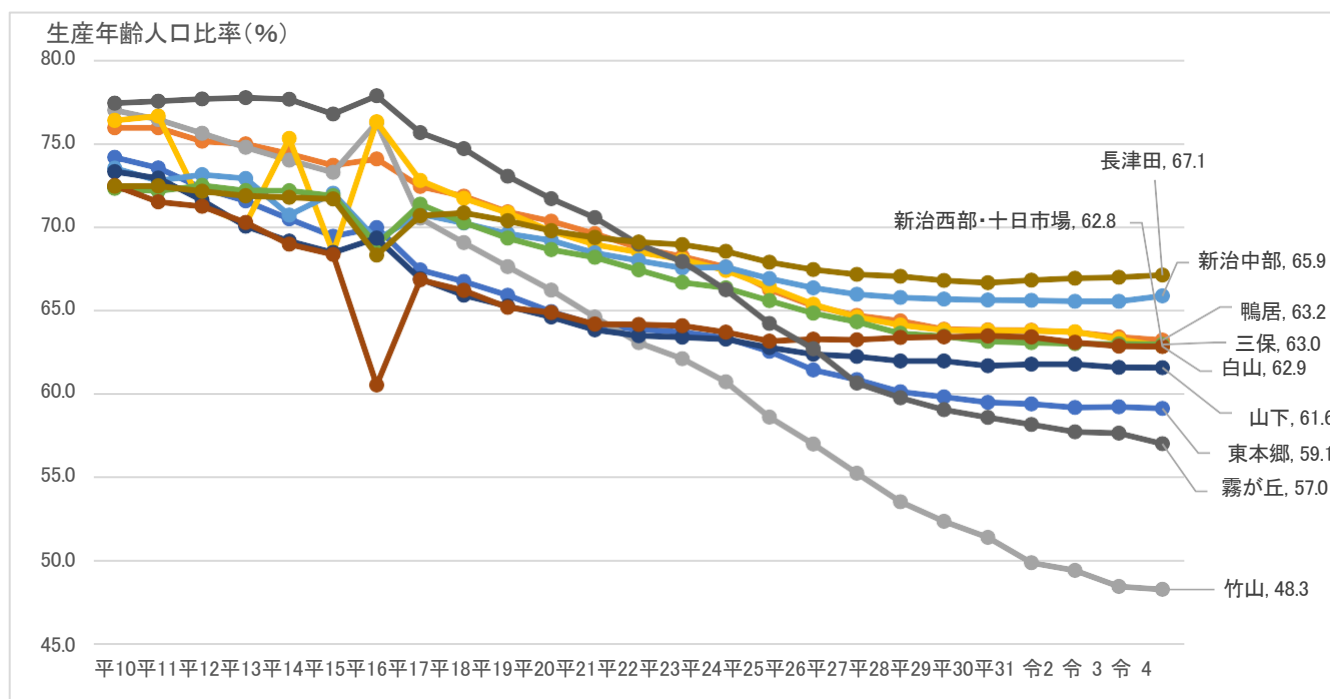
*各年住民基本台帳(横浜市)による。各年3月末時点。



生産年齢人口比率(%)

	平 10	平 14	平 19	平 24	平 29	令 4
東本郷	74.2	70.5	65.9	63.4	59.8	59.1
鴨居	75.9	74.4	70.9	67.6	63.9	63.2
竹山	77.0	74.0	67.6	60.7	52.4	48.3
白山	76.4	75.3	70.8	67.4	63.8	62.9
新治中部	73.5	70.7	69.6	67.6	65.7	65.9
三保	72.3	72.2	69.3	66.3	63.5	63.0
山下	73.3	69.2	65.3	63.3	62.0	61.6
新治西部・十日市場	72.5	69.0	65.2	63.7	63.4	62.8
霧が丘	77.4	77.6	73.0	66.2	59.1	57.0
長津田	72.4	71.8	70.4	68.5	66.8	67.1
合計	74.1	72.0	68.8	66.1	63.5	63.0

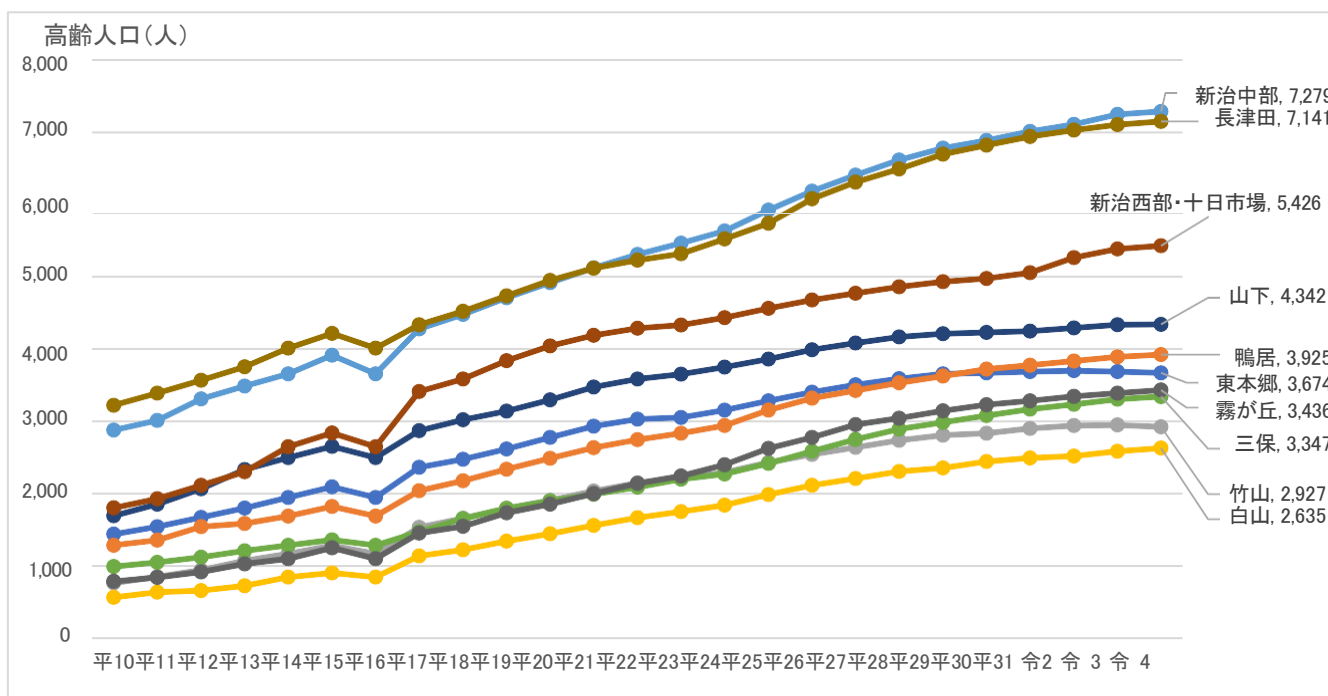
*各年住民基本台帳(横浜市)による。各年3月末時点。



65歳以上人口(人)

	平 10	平 14	平 19	平 24	平 29	令 4
東本郷	1,448	1,955	2,624	3,160	3,658	3,674
鴨居	1,297	1,697	2,346	2,948	3,627	3,925
竹山	775	1,179	1,804	2,301	2,812	2,927
白山	578	855	1,354	1,849	2,363	2,635
新治中部	2,884	3,660	4,707	5,628	6,772	7,279
三保	1,002	1,297	1,802	2,279	2,991	3,347
山下	1,702	2,502	3,146	3,753	4,213	4,342
新治西部・十日市場	1,811	2,655	3,839	4,436	4,929	5,426
霧が丘	798	1,109	1,743	2,407	3,150	3,436
長津田	3,227	4,013	4,736	5,519	6,687	7,141
合計	15,522	20,922	28,101	34,280	41,202	44,132

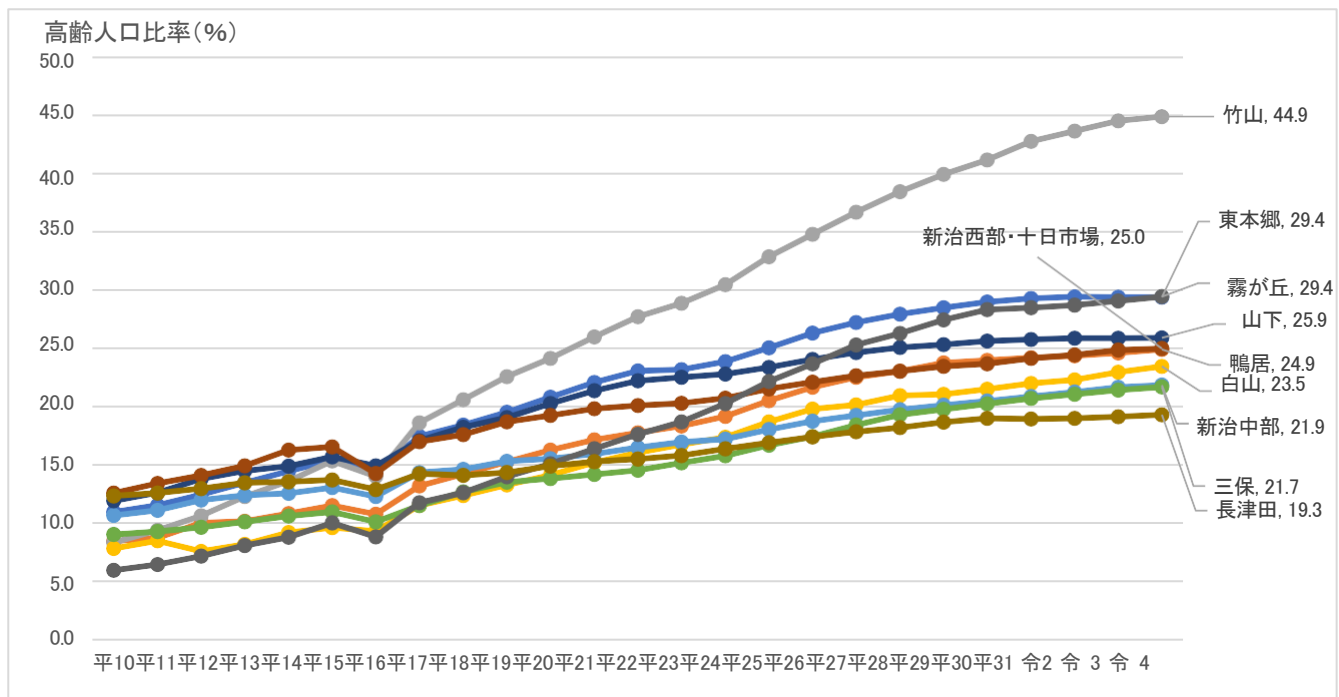
*各年住民基本台帳(横浜市)による。各年3月末時点。



65 歳以上人口比率(%)

	平 10	平 14	平 19	平 24	平 29	令 4
東本郷	11.0	14.5	19.5	23.9	28.5	29.4
鴨居	8.5	10.9	15.3	19.2	23.8	24.9
竹山	8.4	13.6	22.6	30.5	39.9	44.9
白山	7.9	9.2	13.3	17.4	21.1	23.5
新治中部	10.7	12.6	15.3	17.2	20.1	21.9
三保	9.1	10.6	13.5	15.8	19.8	21.7
山下	11.9	14.9	19.1	22.8	25.3	25.9
新治西部・十日市場	12.6	16.3	18.7	20.8	23.5	25.0
霧が丘	6.0	8.8	14.0	20.3	27.4	29.4
長津田	12.4	13.6	14.4	16.4	18.7	19.3
合計	10.3	12.8	16.2	19.3	22.9	24.3

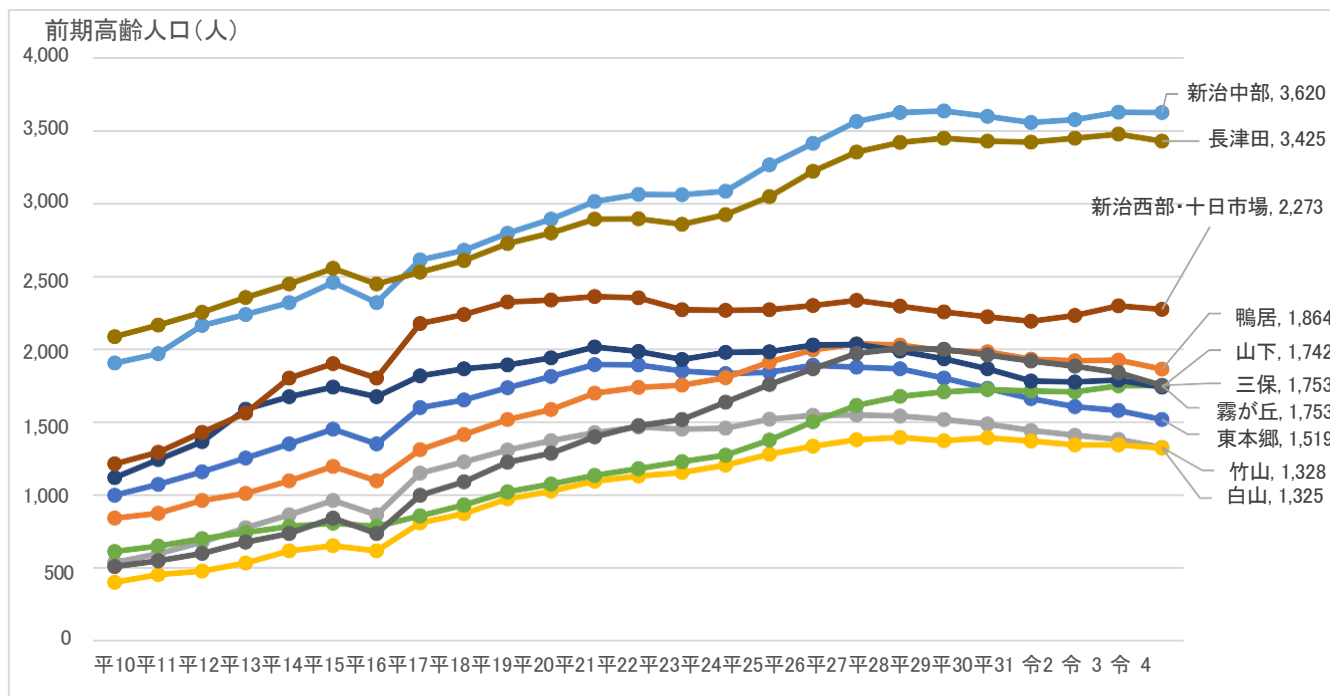
*各年住民基本台帳(横浜市)による。各年3月末時点。



前期高齢者(65～74歳)人口(人)

	平 10	平 14	平 19	平 24	平 29	令 4
東本郷	1,002	1,352	1,738	1,834	1,804	1,519
鴨居	845	1,100	1,519	1,806	1,990	1,864
竹山	542	867	1,311	1,461	1,520	1,328
白山	406	621	977	1,207	1,374	1,325
新治中部	1,906	2,320	2,795	3,082	3,631	3,620
三保	617	787	1,026	1,275	1,709	1,753
山下	1,122	1,675	1,894	1,978	1,934	1,742
新治西部・十日市場	1,216	1,802	2,323	2,266	2,255	2,273
霧が丘	513	739	1,228	1,639	2,000	1,753
長津田	2,087	2,446	2,724	2,921	3,444	3,425
合計	10,256	13,709	17,535	19,469	21,661	20,602

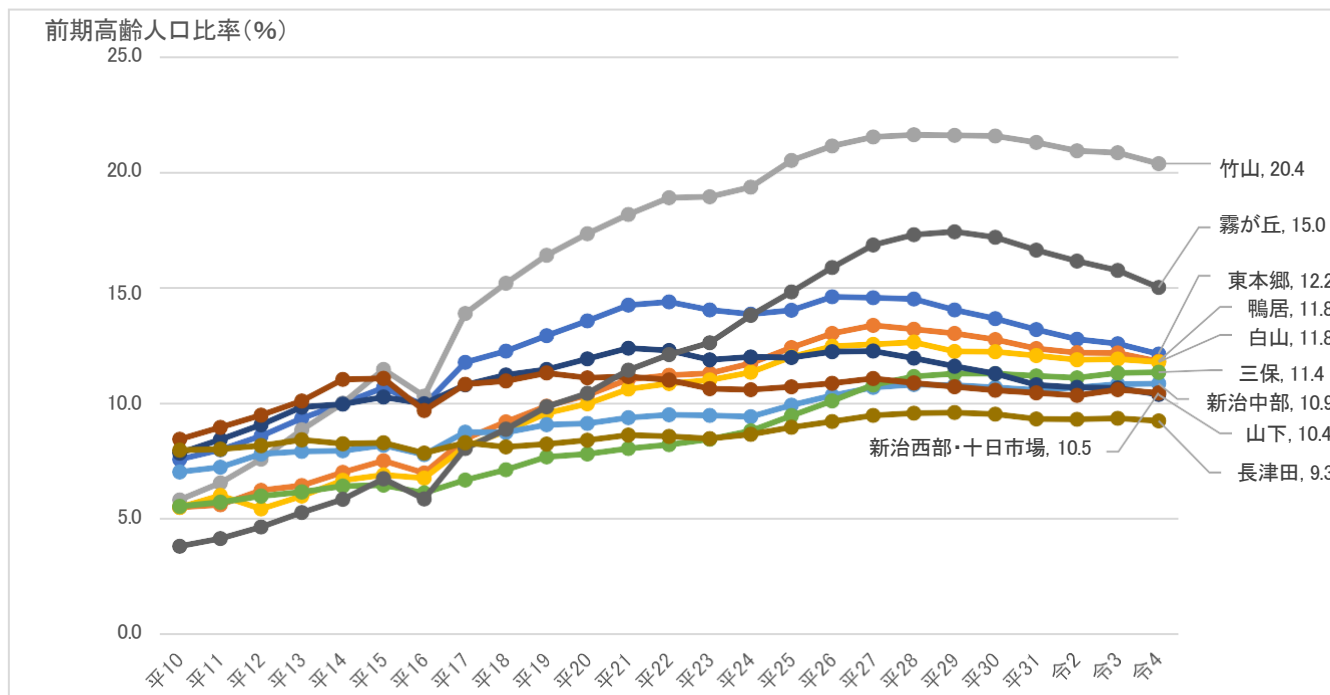
*各年住民基本台帳(横浜市)による。各年3月末時点。



前期高齢者(65～74歳)人口比率(%)

	平 10	平 14	平 19	平 24	平 29	令 4
東本郷	7.6	10.0	12.9	13.9	14.1	12.2
鴨居	5.5	7.0	9.9	11.7	13.0	11.8
竹山	5.9	10.0	16.4	19.3	21.6	20.4
白山	5.5	6.7	9.6	11.4	12.3	11.8
新治中部	7.1	8.0	9.1	9.4	10.8	10.9
三保	5.6	6.4	7.7	8.8	11.3	11.4
山下	7.9	10.0	11.5	12.0	11.6	10.4
新治西部・十日市場	8.5	11.1	11.3	10.6	10.7	10.5
霧が丘	3.9	5.9	9.9	13.8	17.4	15.0
長津田	8.0	8.3	8.3	8.7	9.6	9.3
合計	6.8	8.4	10.1	11.0	12.0	11.3

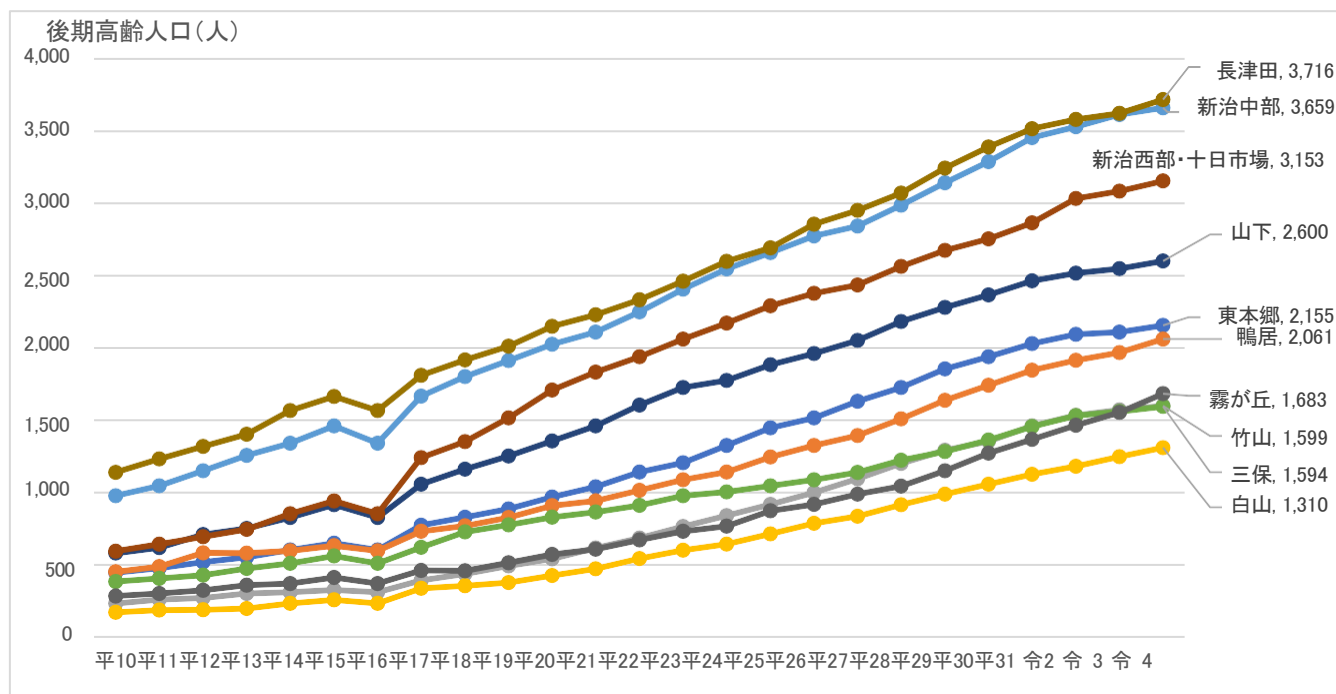
*各年住民基本台帳(横浜市)による。各年3月末時点。



後期高齢者人口(人)

	平 10	平 14	平 19	平 24	平 29	令 4
東本郷	446	603	886	1,326	1,854	2,155
鴨居	452	597	827	1,142	1,637	2,061
竹山	233	312	493	840	1,292	1,599
白山	172	234	377	642	989	1,310
新治中部	978	1,340	1,912	2,546	3,141	3,659
三保	385	510	776	1,004	1,282	1,594
山下	580	827	1,252	1,775	2,279	2,600
新治西部・十日市場	595	853	1,516	2,170	2,674	3,153
霧が丘	285	370	515	768	1,150	1,683
長津田	1,140	1,567	2,012	2,598	3,243	3,716
合計	5,266	7,213	10,566	14,811	19,541	23,530

*各年住民基本台帳(横浜市)による。各年3月末時点。



後期高齢人口比率(%)

	平 10	平 14	平 19	平 24	平 29	令 4
東本郷	3.4	4.5	6.6	10.0	14.4	17.2
鴨居	3.0	3.8	5.4	7.4	10.7	13.1
竹山	2.5	3.6	6.2	11.1	18.3	24.5
白山	2.3	2.5	3.7	6.0	8.8	11.7
新治中部	3.6	4.6	6.2	7.8	9.3	11.0
三保	3.5	4.2	5.8	7.0	8.5	10.3
山下	4.1	4.9	7.6	10.8	13.7	15.5
新治西部・十日市場	4.1	5.2	7.4	10.2	12.7	14.5
霧が丘	2.1	2.9	4.1	6.5	10.0	14.4
長津田	4.4	5.3	6.1	7.7	9.1	10.1
合計	3.5	4.4	6.1	8.4	10.9	12.9

*各年住民基本台帳(横浜市)による。各年3月末時点。

