

# みどり



2022年4月1日発行  
No.294

## 「ミドリウォーキングマップ」 2022年3月に改訂!

今回紹介したスポットをはじめ緑区の自然や歴史的な資源などの見どころと15のウォーキングコースを掲載しています。マップを片手に緑区の四季折々の風景に会いに行こう!



▲PDF版  
ダウンロード



## 緑区産のフルーツ

「かながわの名産100選」にも選ばれている「浜なし」をはじめ、「浜ぶどう」、「浜柿」、「ブルーベリー」など新鮮もぎたての美味しいフルーツが楽しめます。区内には直売所や収穫体験を行っている農園もあります。



③ 市場にほとんど出回らない幻のなし「浜なし」

詳しくは [とれたてみどり直売所マップ](#) 検索

## 市内最大級の市民の森も 緑被率は市内1位!

「緑を美しく保存したい」という願いが込められている緑区は、まとまりのある緑の総量を表す「緑被率」が市内1位!なんと4割が山林や公園の緑、農地などで占められています。

区内には大小さまざまな公園が148か所(2021年10月末現在)もあります。



- ① 市内最大級!東京ドームおよそ14.3個分の広大な「新治市民の森」
- ② 長津田駅南口から徒歩10分と身近な場所にある「長津田宿市民の森」

詳しくは PR動画 [緑区 ふるさとの森](#) 検索  
マップ [緑区公園マップ](#) 検索

## 特集1 黒板アートで探してみよう

# 「緑区、みつけた!」

その名のとおり緑が多く、市内でも農業が盛んな「緑区」。黒板アート作品「緑区、みつけた!」(2020年度「山下学舎文化祭」で制作)に描かれている緑区の魅力を一緒に探してみよう!



黒板アートを制作した

はやし りおな 林 利緒奈さん(左)、  
はしば 橋場 こゆきさん(右)

緑区生まれ、緑区育ち、区内の神奈川県立白山高等学校美術科を卒業。高校2年生のときに黒板アートに出会い、以来制作を続けている。

制作の様子を動画で紹介しています!



[緑区 黒板アート動画](#) 検索



④ JR横浜線の車窓(中山駅~十日市場駅)に広がる水田

## 横浜線と 恩田川沿いの 田園風景

緑区を横断している「JR横浜線」の車窓には、市内でも見ることが少なくなった田園風景が広がっています。

## 鶴見川の富士山と桜並木

鴨居駅北口から徒歩すぐの鶴見川には、約90本の桜が咲き誇ります。近くに架かる鴨池大橋のアーチと富士山は「関東の富士見百景」にも選ばれています。



⑤ 鴨池大橋のアーチ越しの富士山



⑥ 鶴見川右岸の桜並木



⑦ 緑区キャラクター「ミドリ」

## 「緑区の木」 「カエデ」、 「緑区の花」 「シラン」

1994年11月に緑区から青葉区が分区したことを記念して、区の木「カエデ」、区の花「シラン」を制定しました。緑区キャラクター「ミドリ」の胸にもカエデがあしらわれ、頬には紫色のシランの花びらがデザインされています。



⑧ 毎年5月ごろに緑区役所入口脇の花壇にシランの花が咲きます



今回紹介している写真は、緑区Webページで公開しています。地域の皆さんのイベントや活動、学校教育・広報活動などに、広くご活用ください。 [緑区フォトアーカイブ](#) 検索





第4期 緑区地域福祉保健計画

# あなたのまちのプラン、できました!



「みどりのわ・ささえ愛プラン」を策定しました

特集2

太郎くん・ママ

ねーねー! ミドリ!!  
「みどりのわ・ささえ愛プラン」ってなに?



緑区の「地域福祉保健計画」の愛称だよ!

それってなに?  
わかりやすく言うとうどういこと?



緑区に住んでよかったと思えるように、  
みんなのできることをまとめた身近なプランだよ!

身近なプランって言われてもなあ…  
自分に関係あるのかなあ?



**大アリ**だよ!!  
例えば、太郎くんとママが参加している  
地域の**子育てサロン**があるでしょう。  
人と人がつながっていくそういう活動って  
大切だよ!

てことは他にも関係あることがあるのかなあ。



地域で行われている**防災訓練**や  
**登下校の見守り**ってあるでしょ?

あ、そうか! まちの安全のために  
地域みんなで取り組んでいることも  
関係あるのか!



## あなたの住むまちで進める取組 (地区別計画)

各地区のスローガンが  
載っているよ!



### 長津田



長津田地区食支援

向こう三軒両隣、様々な世代がおたがいさまで  
つながる長津田のまち、笑顔と元気は地域の  
宝物、いいよね長津田!希望のまちへ!

### 霧が丘



防犯パトロール

防犯・防災・教育  
日本一の街 霧が丘

### 新治西部



十日市場「いちば」

あいさつを元気に交わそう!  
笑顔あふれ 集い楽しむ 新治西部  
エリア:十日市場町(十日市場団地エリア除く)、  
新治町など

### 三保



ムササビの里

ゆるやかな見守りや支え合いの  
できる仲間づくり



## 緑区全体で進める取組 (区域計画)



今話題の**ピクトグラム**で  
テーマを表現しています!!



これまで地域の皆さんと検討を重ねてきた第4期「みどりのわ・ささえ愛プラン」が2022年3月にまとまりました。

このプランはあなたのまちの取組がまとめられている「地区別計画」と、各地区で共通している課題などに対する取組がまとめられている「区域計画」でできています。

交流の機会が減っている今だからこそ、身近な地域での「つながり」の必要性が高まっています。

地域の福祉・保健の取組が進められ、より暮らしやすいまちになるよう一緒に取り組みましょう。



**十日市場団地**



お茶飲み会

誰もが「住んで良かった」「住み続けたい」まち  
十日市場団地

**山下**



ささえあいバス

地域のつながりや支え合いのある誰もが元気で暮らし続けられる街をめざして  
エリア:西八朔町、北八朔町、小山町、青砥町

地区別計画は、「自分の地域をよりよくしたい」という思いを込めて、地域の皆さんが中心になってつくったプランだよ!



横浜市地域福祉保健計画のキャラクター ちふくちゃん



地区別リーフレットの表紙

各地区の計画を掲載しているリーフレットは、緑区Webページで読むことができます。ぜひご覧ください。



「みどりのわ・ささえ愛プラン」Webページ

**東本郷**



ふるさとひがほん郷まつり

地域が息づき、みんなが安心・安全を感じ、住んでよかったと思えるまち 東本郷

**新治中部**



地域ふれあいフェスティバル

次世代まで安心して笑顔で暮らし続けられるまち  
エリア:中山、上山、寺山町、森の台、台村町

**白山**



はくさん HAPPY MAMA'S

白山の自助・共助・近助による安全・安心なコミュニティづくり  
～白山の絆で団結しよう!～

**竹山**



カフェ ぶらり

安全に安心して仲良く暮らせる街づくり

**鴨居**



ボランティア活動「鴨居チョイボラ」

あなたが主役 地域が舞台  
人情あふれる街・鴨居  
～住み続けたい鴨居  
笑顔をおあなたに!!～

**重点取組A**  
各地区共通の課題に対して  
区・区社協・地域ケアプラザが支援する取組  
※緑区社会福祉協議会



A-1 担い手



A-2 運営支援



A-3 機会・場



A-4 情報



A-5 見守り



A-6 連携による支援

**重点取組B**  
緑区の課題に対する区・区社協・地域ケアプラザの取組



B-1 データ活用



B-2 ネットワーク



B-3 相互理解



B-4 支援が届く



B-5 協働による推進



① 犬の飼い主さんへ 犬を飼う場合は登録が必要です。また、毎年狂犬病予防注射を受け、注射済票の交付を受けましょう。

アイコンについて ㊟日時・日程 ㊞会場 ㊟内容 ㊟講師・出演者 ㊟対象・定員 ㊟コース ㊟費用・チケット ㊟持ち物 ㊟保育あり ㊟申込み ㊟問合せ先 ㊟電話 ㊟ファクス ㊟はがき ㊟郵送 ㊟Eメール ㊟往復はがき ㊟Webサイト ㊟窓口 ㊟先着 ㊟抽選 ㊟申込み不要、当日直接会場へ

////////////////////// ⚠ イベントは変更・中止することがあります。参加する前にWebサイト・問合せ先で確認してください ⚠ ////////////////////////

## みどりアートパーク リニューアルシリーズ

みどりアートパークホールは9か月間の  
改修工事を終えて、4月から運営を再開します。



このリニューアルオープンを記念して、  
4月から6月までさまざまな公演をお届けします。

### 横浜市消防音楽隊 避難訓練コンサート

㊟4月13日(水)13時30分開演(13時開場) ㊟消防音楽隊の演奏と避難訓練 ㊟先100人 ㊟㊞㊟㊟みどりアートパーク

### ズーラシアンブラス新緑ファミリーコンサート2022

㊟5月21日(土)14時開演(13時30分開場) ㊟中学生以上2,800円、小学生以下1,800円 ※3歳未満は膝上の場合無料  
㊟①㊞㊟みどりアートパーク  
㊟㊞㊟カンフェティ  
(㊟0120-240-540)㊟㊞㊟  
スーパーキッズチケットセンター



### 【関連イベント】よこはま動物園ズーラシア 村田園長のとっておき写真

㊟5月14日(土)~22日(日)11時~17時 ㊟みどりアートパークギャラリー ㊟

### 横浜みなとみらいホール出張公演 横浜18区コンサート第II期

㊟6月22日(水)15時開演(14時30分開場)  
㊟毛利 文香(バイオリン)、田原 綾子(ピオラ)、ハマのJACKメンバー(弦楽五重奏) ㊟3,000円(全席指定席) ※未就学児入場不可 ㊟㊞㊟横浜みなとみらいホール仮事務所チケットセンター(㊟682-2000)

### 第139回緑区民音楽祭ふれあいコンサート

輝かしきカルテットの仲間たち  
㊟6月26日(日)14時開演(13時20分開場)  
㊟漆原 朝子、永峰 高志(バイオリン)、菅沼 準二(ピオラ)、向山 佳絵子(チェロ) ㊟3,000円(全席自由席) ※未就学児入場不可 ㊟4月12日から①㊞㊟みどりアートパーク、三笠勉強堂、山響楽器店中山店 ㊟㊞㊟カンフェティ(㊟0120-240-540)

【問合せ】みどりアートパーク ㊟986-2441 ㊟986-2445  
㊟info-m@midori-artpark.jp 〒226-0027 長津田2-1-3

## 緑区役所の無料特別相談

〈相談時間〉①~⑤25分 ⑥55分 ⑦原則15分  
〈相談場所〉緑区役所  
〈対象〉緑区在住・在勤・在学者(原則)  
〈予約〉㊞㊟で申込み。予約開始日が祝日のときはその前開庁日から。連休などは緑区Webページで確認を

相談と専門家	いつ	予約できるとき	相談できること
①法律相談 弁護士	毎週金曜日と毎月第1・3月曜日 13時~16時 (8月・12月は毎週金曜日のみ)	相談日1週間前の8時45分から	相続・離婚・契約など法律問題全般
②税務相談 税理士	偶数月の第2火曜日 13時~16時 (2月を除く)	相談日2週間前の8時45分から	所得税・相続税・贈与税など
③司法書士相談 認定司法書士	毎月第2月曜日 13時~16時	いつでも	債務整理・不動産登記など
④公証相談 公証人	毎月第3火曜日 13時~15時	相談日前日の15時まで	遺言・任意後見・契約などの公正証書
⑤行政書士相談 行政書士	毎月第1水曜日 13時~16時	いつでも	官公署提出書類作成や相続・離婚・契約などの手続方法
⑥交通事故相談 交通事故相談員	毎月第3木曜日 9時~12時、13時~16時	相談日前日の15時まで	示談や保険金の請求方法など
⑦行政相談 行政相談委員	毎月第4木曜日 13時~15時	予約不要	国や独立行政法人などの仕事に対する意見・要望

⚠ 新型コロナウイルス感染症拡大状況により、電話相談のみの開催や中止することがあります。事前に緑区Webページで確認してください。

【問合せ】㊟広報相談係 ㊟930-2219 ㊟930-2225

## 2022年度自衛官の募集が始まります

試験に興味を持ったら、お気軽にご連絡ください。

現役自衛官の広報官がサポートします。



▲緑区担当広報官

コース	対象年齢	受付期間	試験日
幹部候補生	22歳以上 26歳未満	①4月14日まで ②6月16日まで	①4月下旬 ②6月下旬
一般曹候補生	18歳以上 33歳未満	①5月10日まで ②9月5日まで	①5月下旬 ②9月中旬
自衛官候補生	18歳以上 33歳未満	通年	応募者にお知らせします

「私たち緑区出身です。特別職国家公務員になりました。」



陸上自衛隊で頑張っています



日本の空を守ります



▲たま ▲トップニャン ▲はまにゃん

自衛隊神奈川地方協力本部キャラクター



市ヶ尾募集案内所 Webページ

【問合せ】自衛隊神奈川地方協力本部 市ヶ尾募集案内所 ㊟㊟971-9281 ㊟ichigao-kanagawa@rct.gsdf.mod.go.jp



☎環境衛生係 ☎930-2368 ☎930-2367

☎: 緑区役所への郵便物は〒226-0013 緑区寺山町118 緑区役所〇〇係へ 必要事項: 行事名・〒・住所・氏名(ふりがな)・電話番号・往復はがきは返信面  
■各施設の催しの申込み・問合せは各施設へ。施設の催しは特に記載のない場合、会場は各施設 ■今月11日以降のお知らせです。特に記載のないものは0円 ■敬称は省略

////////////////////// ⚠ イベントは変更・中止することがあります。参加する前にWebサイト・問合せ先で確認してください ⚠ ////////////////////////

区からのお知らせ

# よりどりみどり情報

アイコン説明・注意事項は上部に記載しています。



### イベント参加・施設利用のルール

- ・体調が良くない人は参加しない
- ・マスクの着用・検温・消毒にご協力を
- ・主催者・管理者の指示を守る

## 催し

### 公立保育園に遊びに来ませんか

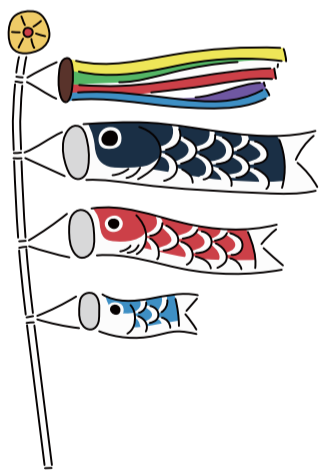
要予約。詳しくは各保育園へ問い合わせてください。

**長津田保育園**  
☎985-9978 ☎981-2710

**こいのぼり作り**  
☎4月18日(月)~21日(木)9時30分~11時30分  
■未就学児と保護者 各園3組

**鴨居保育園**  
☎933-2106 ☎933-2104

**こいのぼり製作**  
☎4月21日(木)10時から、11時から  
■1歳6か月以上の未就学児と保護者 各園4組



### ガイドボランティアと歩く「武相寅歳薬師巡りウォーキング」

☎4月27日(水)9時30分~15時45分  
※雨天時4月28日(木)同時刻  
■12年に一度、寅年に開帳される25カ寺のうち6カ寺を巡る5.7km。  
緑区役所(集合)~舊城寺(一番札所)ほか~寶塔院(解散) ■緑区ガイドボランティアの会  
■抽30人 ¥300円  
■弁当、飲み物 申4月15日消印有効で参加者全員の必要事項・Eメールアドレス・年齢を明記し☎☎で緑区ガイドボランティアの会(〒226-0019 緑区中山4-36-20 みどりーむNo.9 ☎933-2419 ☎midorikuguide@yahoo.co.jp)

## 講演・講座

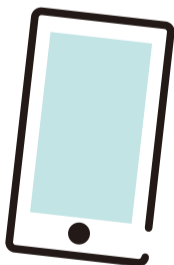
### 親子で楽しむ母の日コンサート

☎5月7日(土)14時~15時50分  
☎みどりアートパーク ☎母にちなんだ歌・童謡・オペラなど  
■市川 恵美 (ソプラノ)、和田 綾子(ソプラノ)、吉田 真梨(ピアノ) ■抽250人  
■¥2,000円(小・中学生1,000円)  
※未就学児は膝上の場合無料  
☎でみどりアートパーク  
☎榎原音楽事務所 (☎080-2074-9969 ☎haibara.office@gmail.com)



### 緑区IT講習会 ①スマホ入門(全2回)

☎5月19日(木)・20日(金)12時30分~14時30分  
☎長津田地区センター  
■基本操作、カメラ・写真アプリやインターネットの使い方など  
■抽20人  
■¥2,000円 持スマホ、筆記用具  
☎5月2日必着で必要事項を明記し☎☎☎でNPO法人ミックス(〒226-0019 中山4-36-20みどりーむ内 ☎932-3272)



### 田奈恵みの里「体験水田」

☎田植え:5月28日(土) / 草取り・生きもの調査:6月25日(土) / かかし作り:7月30日(土) / 稲刈り:10月8日(土) / 脱穀・もみすり・収穫祭:10月22日(土)  
※いずれも9時から  
☎JA横浜田奈支店(青葉区) ☎緑区・青葉区在住者・家族(4人程度まで) 抽30組  
■1組7,000円(収穫した玄米約10kgの持ち帰りあり) 申4月22日必着で参加者全員の必要事項・年齢を明記し☎☎☎でJA横浜田奈支店「組織係」(〒227-0064青葉区田奈町52-8 ☎981-1811 ☎981-1839 ☎tanamegumi\_1999@yahoo.ne.jp)

## スポーツ

### 緑区ソフトテニス教室

☎4月15日~7月1日の第1・3金曜日、4月24日~7月10日の第2・4日曜日(5月22日を除く)9時~13時 ※雨天中止  
☎長坂谷公園 ☎中学生以上の緑区在住・在勤・在学・在クラブ者  
■¥500円(中学生・高校生200円) 持ラケット、テニスシューズ、動きやすい服装  
☎緑区ソフトテニス協会 窪田 康彦 (☎983-1888 ☎kubota.702@nifty.com) ☎

### さわやかスポーツタイムin長坂谷公園

☎4月24日(日)10時~14時 ☎長坂谷公園  
■輪投げ・ナインボール・グラウンドゴルフなどのニュースポーツの体験会  
☎緑区さわやかスポーツ普及委員会事務局 (☎080-4654-5031 ☎934-7048) ☎

### 第55回緑区硬式テニスミックストーナメント大会

☎5月8日・22日(日)9時から ☎長坂谷公園  
■緑区在住・在勤者、緑区テニス協会加盟団体会員 初級 抽12組、中級 抽20組  
■¥1組4,000円 申4月11日~24日に参加料を添えて☎で緑区硬式テニス協会事務局(白山2-54-6 ラケットショップ オープン・スクエア ☎532-3084 ☎532-3686)

### 第75回 M.L.T杯 春季トーナメント大会

☎①5月13日(金):初・中級②5月27日(金):中・上級—9時から ☎長坂谷公園  
■女子ダブルトーナメント戦 ☎緑区・都筑区在住・在勤者、両区硬式テニス協会加盟団体会員を含む2人1組各抽16組  
■¥1組5,000円 申4月15日~22日に☎で緑区硬式テニス協会 ☎緑区硬式テニス協会 石橋 悦 (☎090-1537-0140 ☎info@midori-tennis.mods.jp)

### みどり「ひと・まち」スクール 第8期生募集

☎7月9日・30日、8月27日、9月10日、10月8日、11月12日(土)原則10時~12時30分  
☎みどりーむ ☎地域課題の解決に取り組む人材の発掘と育成を目的とした全6回講座  
■本講座を未受講で、緑区在住・在勤・在学で、緑区での市民活動に関心がある人抽10人程度  
☎4月21日~5月31日必着で必要事項・年代・Eメールアドレス・応募動機(200文字程度)を明記し☎☎で☎地域力推進担当 (☎md-chiikiryouku@city.yokohama.jp) ※詳細は応募要項を参照。要項は、4月21日から緑区役所、みどりーむ、緑区内の地区センター等で配布。緑区☎からダウンロードも可



【問合せ】☎地域力推進担当 ☎930-2237 ☎930-2242

## 保健・福祉

会場の記載のないものは緑区役所です。

### 申込み・問合せ先

- ①健康づくり係 ☎930-2357 ☎930-2355
- ②高齢者支援担当 ☎930-2311 ☎930-2310
- ③こども家庭係 ☎930-2361 ☎930-2435

## 健康づくり

### 抗HIV抗体・梅毒検査(匿名制)

☎4月14日・21日・28日(木)9時~9時30分受付  
☎前日16時まで☎で☎

### 食と生活の健康相談

☎4月15日(金)9時~11時、5月10日(火)13時~15時  
■生活習慣病予防の相談 ☎☎で☎

### 思いやり、健康づくりの日

☎5月10日(火)9時~11時30分  
■健康チェック、栄養・歯科相談等 ※ヘルスメイトとのウォーキング同時開催。参加希望者は9時45分に区役所正面へ(雨天中止) ☎☎で☎ ☎

「思いやり、健康づくりの日(ウォーキング)」でスタンプを集めてプレゼントをもらおう

皆さんの健康づくりを応援します! 毎月第1火曜日\*(原則)に緑区役所1階で無料の健康チェック(身長・体重・体脂肪測定、血圧測定、栄養相談・歯科相談など)やウォーキングをしています。ウォーキングの参加スタンプを集めるとプレゼントがもらえる企画が始まります。この機会に参加してみませんか。

詳しくは  
緑区 思いやり健康づくりの日 検索

※感染症の拡大状況などにより中止することがあります。広報よこはまやWebページで確認してください





① 粗大ごみの収集 粗大ごみ受付センターに電話(☎0570-200-530、携帯電話やIP電話などからは☎330-3953)、またはインターネットで申し込んでください。

アイコンについて

- 🕒日時・日程 📍会場 📄内容 🎤講師・出演者 👤対象・定員 📁コース 💰費用・チケット 🎒持ち物 🏠保育あり 📄申込み 📞問合せ先
- ☎電話 📠ファクス 📠はがき 📧郵送 📧Eメール 📠往復はがき 🌐Webサイト 🏠窓口 🏠先着 🎲抽選 📄申込み不要、当日直接会場へ

//////////////////// ⚠ イベントは変更・中止することがあります。参加する前にWebサイト・問合せ先で確認してください ⚠ //////////////////////

保健・福祉 続き



福祉

介護者のつどい

🕒4月13日(水)13時30分~15時  
📍十日市場地域ケアプラザ 📄介護についての勉強会や交流会 📄②

若者のための専門相談

🕒4月21日、5月12日(木)13時30分~16時20分(1回50分) 📄ひきこもりや不登校の悩みなど 📍横浜市在住の15~39歳の本人、家族、支援者、地域の人  
📄📞でよこはま北部ユースプラザ(☎948-5505 📧mail@kitapla.jp)

「令和4年4月~令和5年3月 緑福祉保健センターからのお知らせ」



緑区役所、緑区内の公共施設、緑区Webページで配布しています。

こんなことが分かります

- 緑福祉保健センターの業務案内
- 相談、健診・検診、講座
- 横浜市健康診査・がん検診実施医療機関、個別予防接種の協力医療機関 など

【問合せ】発行について

📞事業企画担当 ☎930-2304 📠930-2355

赤ちゃん・子ども・女性

母親(両親)教室(全4回)

🕒6月10日(金)・17日(金)・22日(水)・29日(水)13時15分~15時(13時から受付)  
📄妊娠中のごと、出産・育児について学ぶ  
📄2022年10月出産予定(目安)の初産の人 📄母子健康手帳、子育てガイドブック「どれどれ」、筆記用具、飲み物 📄5月1日~20日に二次元コード 📄📄で③



プレパパ・プレママ講座

🕒5月28日(土)9時30分~11時30分(9時15分から受付) 📄沐浴実習、胎児の成長や産後の生活について  
📄緑区在住の初産の妊婦(実施日に妊娠7~9か月)とこれから父親になる人 📄4月11日~27日に二次元コード 📄📄で③



妊産婦歯科相談

🕒4月21日(木)、5月6日(金)9時20分~10時 📄妊娠中または産後1年未満の人 📄母子健康手帳 📄📄で③

母乳育児相談

🕒4月20日(水)9時30分~11時30分、5月2日(月)13時~15時(1組30分程度)  
📄母乳育児中の母親と赤ちゃん 📄母子健康手帳、フェイスタオル 📄📄で③

乳幼児健康診査

対象の子には個別通知を送付しています。  
🕒①4か月児: 4月22日(金)・5月12日(木)②1歳6か月児: 4月28日(木)・5月11日(水)③3歳児: 4月21日(木)・5月6日(金) 📄📄で③📄

離乳食教室「もぐもぐ教室」

🕒4月27日(水)13時15分~14時、14時45分~15時30分(各15分前から受付)  
📄7~8か月ごろの子と保護者各📄10組  
📄手拭き用タオル、飲み物 📄4月11日から📄📄で①(📄は参加者全員の必要事項・子の生年月日を明記)

歯つらつ1歳児(2日間コース)

🕒5月20日・27日(金)10時~11時30分  
📄虫歯予防の話、歯磨きアドバイス  
📄2021年4月~7月生まれの子と保護者📄8組 ※両日参加できる人 📄母子健康手帳  
📄4月11日~30日に二次元コード 📄③

乳幼児歯科相談

🕒4月21日(木)、5月6日(金)9時30分~10時30分 📄歯科健診、相談、歯磨きアドバイス 📄未就学児 📄📄で③

子どもの食生活相談

🕒4月27日(水)9時~11時(1回30分程度) 📄離乳食、幼児~思春期の子の食生活相談 📄📄で①

施設から

長津田地区センター

〒226-0026 長津田町2327 ☎983-4445 📠983-6945

親子体操(全3回)

🕒5月12日・19日・26日(木)9時30分~10時30分 📄1歳6か月以上の歩ける未就園児と保護者📄10組  
💰1,100円 📄📄

ママとベビーマッサージ(全3回)

🕒5月17日・24日・31日(火)10時~11時30分 📄ハイハイする前の赤ちゃん<sup>📄</sup>と母親📄10組  
💰1,100円 📄4月13日から📄

季節のパン講座 マリトッツォ

🕒5月30日(月)9時45分~12時45分  
📄成人📄8人 💰1,650円  
📄4月20日から📄

フラダンス体験講座①②(全3回)

🕒5月31日、6月7日・14日(火)  
①9時20分~10時20分②10時40分~11時40分 📄①成人📄10人②未就園児と保護者📄10組  
💰1,200円  
📄4月14日から📄

十日市場地区センター

〒226-0025 十日市場町808-3 ☎981-9573 📠982-3161

男性のための筋トレ教室(全8回)

🕒5月10日~6月28日の毎週火曜日10時~11時30分 📄シルバー世代にあったスロートレーニング 📄成人男性📄12人  
💰4,000円  
📄動きやすい服装、運動靴(外履き可)、汗拭き用タオル、マスク、飲み物  
📄4月11日から📄



山本くんと歌おう!(全5回)

🕒5月13日~7月8日の隔週金曜日15時30分~16時30分 📄ピアノ伴奏で懐かしい唱歌や歌謡曲を歌う  
📄成人📄25人 💰1,000円  
📄4月12日から📄

こども家庭相談

子どもと保護者から相談を受け付けます



子ども・子育てを巡る環境の変化や子どもの成長とともに、子育ての悩みはつきません。

妊娠期から18歳までの子どもの子育てに関して、保健師、助産師、社会福祉職等と一緒に考えます。必要に応じてさまざまな専門機関等の情報を提供します。匿名での相談も可能です。

気になることがあったら話してみませんか。

相談方法

電話または窓口 📄こども家庭支援担当 ☎930-2356

相談時間

月曜日~金曜日8時45分~17時 ※祝休日を除く

【問合せ】📄こども家庭支援担当 ☎930-2356 📠930-2435

郵送手続きを利用してください

郵送手続きの4ステップ

ステップ1 調べる

📱横浜市📄で 手続・必要書類をチェック

ステップ2 印刷

📄申請書を📄からダウンロード。コンビニなどでも印刷可

ステップ3 記入

🖋️記入見本を見ながら。分からないことは📄で担当へ

ステップ4 郵送

📄必要書類をお忘れなく!

パソコン・スマートフォンを持っていない人は📄で郵送申請について各担当に問い合わせてください。

手続の例

- 戸籍・住民票の写しの請求 📄横浜市郵送請求事務センター ☎222-4900
- 国民健康保険 📄区保険係 ☎930-2341
- 市県民税(所得)の証明 📄区市民税担当 ☎930-2261

Webで詳しく





☎: 緑区役所への郵便物は〒226-0013 緑区寺山町118 緑区役所〇〇係へ **【重要事項】**: 行事名・〒・住所・氏名(ふりがな)・電話番号・往復はがきは返信面  
■各施設の催しの申込み・問合せは各施設へ。施設の催しは特に記載のない場合、会場は各施設 ■今月11日以降のお知らせです。特に記載のないものは0円 ■敬称は省略

////////////////////// ⚠ イベントは変更・中止することがあります。参加する前にWebサイト・問合せ先で確認してください ⚠ ////////////////////////

### ポーセリンアートで マイ食器作りを楽しもう

☎5月14日(土)10時~12時 **陶磁器**  
にシールを転写するポーセリンの技法  
で食器作り **16人** ※小学2年生  
以下は要保護者同伴 **¥**カップ600円  
(ふた・茶こし付きは700円) **必要**  
な人は眼鏡 **4月11日から**

### カッシー先生の草木染教室(全2回)

☎5月20日、7月22日(金)9時45分~  
11時45分 **成人8人** **¥**5,000円  
**エプロン、厚手のゴム手袋、バスタオル**  
**4月12日から**

### 中山地区センター 〒226-0019 中山2-1-1 ☎935-1982 ☎935-1983

#### 絵本の時間

☎4月14日、5月12日(木)10時15分~  
10時45分 **新刊絵本読み聞かせと**  
**紙芝居** **未就学児と保護者各**  
**16人**

#### 贈り物になる アーティフィシャルフラワーアレンジメント

☎5月6日(金)10時~11時30分  
**ラッピング方法も学ぶ** **12人**  
**¥**2,500円 **4月12日から**

### シニア筋トレ健康体操(全5回)

☎5月11日~6月8日の毎週水曜日10時  
~11時 **男性20人**  
**¥**2,500円 **4月13日から**

### 初めての包丁研ぎ

☎5月17日(火)13時30分~15時  
**研ぎ方を学び、自身の包丁を研ぐ**  
**5人** **¥**1,000円 **4月14日**  
**から**

### 白山地区センター 〒226-0006 白山1-2-1 ☎935-0326 ☎935-6039

### 日本の古代史とその文化 八幡・宗像・ 住吉神社信仰と海神の神(全5回)

☎5月6日~7月1日の隔週金曜日  
9時45分~11時45分 **成人14人**  
**¥**3,500円 **4月11日から**

### 園芸講座 ゴーヤのグリーンカーテンを作ろう

☎5月14日(土)10時30分~12時  
**地区センター中庭のグリーンカーテン**  
作り。苗1つ持ち帰り **小学生以上**  
**20人** **¥**200円 **4月11日から**

### はじめてのフラダンス体験講座(全4回)

☎5月11日~6月1日の毎週水曜日  
①9時30分~10時30分②10時45分~  
11時45分 **①20~40代女性**  
**②50代以上の女性各8人**  
**¥**2,000円 **動きやすい服装(スカートの**  
**貸出し有)** **4月11日から**

### おもちゃ病院

☎5月14日(土)10時~14時 **小学生**  
以下のおもちゃ**9品** **¥**特殊な部品は  
実費 **4月11日から**

### みどりアートパーク 〒226-0027 長津田2-1-3 ☎986-2441 ☎986-2445

リニューアルを記念したイベントを  
8ページに掲載しています

### SDGs映画上映会 「都市を耕す エディブルシティ」

☎4月23日(土)10時30分から、13時  
30分から(各開始30分前開場)  
**米国3都市で、新鮮で安全な食を入手**  
**しようとする市民の活動を描く**  
**各30人** **¥**600円 **4月**

### 地域子育て支援拠点いっぽ 〒226-0025 十日市場町817-8 ☎989-5850 ☎989-5851

### 横浜子育てサポートシステム 入会説明会

☎4月16日(土)10時30分~11時30分、  
4月26日(火)14時~15時 **地域で**  
**子どもを預けたい人と預かる人をつなぐ**  
**会員制の制度** **で緑区支部**  
**(☎982-3521 ☎989-5851)**

### mamaのしゃべりば ~引っ越してきたママあつまれ!~

☎4月22日(金)10時30分~11時30分  
**最近緑区に引っ越してきた母親同士**  
**のおしゃべり会。オンライン参加も可**  
**8組** **4月12日から**

### 移動図書館「はまかぜ号」

2022年4月から北八朔第二公園にも  
はまかぜ号がやってきます

**竹山中公園**  
☎4月14日・28日(木)14時50分~  
15時50分  
**北八朔第二公園**  
☎4月19日(火)、5月3日(火・祝)  
10時10分~11時10分  
※荒天中止  
**【問合せ】中央図書館サービス課**  
**☎262-0050 ☎231-8299**

### アートフォーラムあざみ野 〒225-0012 青葉区あざみ野南1-17-3

**男女共同参画センター横浜北**  
①代表 ☎910-5700 ☎910-5755  
②子どもの部屋 ☎910-5724

### 公募型男女共同参画事業 市民企画募集

☎募集期間4月11日(月)~5月1日(日)  
**ジェンダー平等をテーマにした市民**  
**グループとの協働企画の募集。選考あり**  
**応募用紙に記入し** **※応募用紙・**  
**募集要項はWebサイトで配布**  
**(☎kkoza@women.city.yokohama.jp)**

### ベビーヨガ 1dayワークショップ

☎5月20日(金)10時30分~11時30分  
**赤ちゃんと一緒にのヨガ、オイルマッ**  
**サージ** **産後2~7か月の母子15人**  
**¥**1,000円 **1歳6か月以上の未就学**  
**児。4日前までに** **4月16日から**

### 横浜市民ギャラリーあざみ野 ☎910-5656 ☎910-5674

### あざみ野カレッジ「聞くとは何かー 他者の話を聞けなくなるとき」

☎4月17日(日)14時~16時  
**東畑 開人(白金高輪カウンセリング**  
**ルーム主宰)** **高校生以上60人**  
**¥**1,000円、あざみ野カレッジ学生証  
登録者500円 **1歳6か月以上の未**  
**就学児。4日前までに子どもの部屋**  
**(☎910-5724) 4月**

### 緑区社会福祉協議会 〒226-0019 中山2-1-1 ☎931-2478 ☎934-4355

「善意銀行」への寄付者(1月受付分)  
日本舗材株式会社

### 緑区市民活動支援センター みどリーむ

〒226-0019 中山4-36-20  
☎938-0631 ☎939-5401  
**md-midreamkouza@city.**  
**yokohama.jp**

### サロンふらっと 「匠の技 ハム・ソーセージへのこだわり」

☎4月17日(日)13時30分~15時30分  
**中山 一郎((株)シュタットシンケン**  
**取締役会長、横浜マイスター(食肉加工)**  
**25人** **4月11日必着で**  
**を明記し**

## 連載

### Midori International Lounge みどり国際交流ラウンジ レポート

みどり国際交流ラウンジは2021年  
3月に開設してから2年目を迎えました。  
連載の最終回は、これから目指して  
いくことについて、運営団体のNPO法人  
みどり多文化共創の会のメンバー3人  
からお話を聞きました。

**施設情報**  
中山1-6-15  
バームビュービル5階・6階  
9時30分~18時  
(水曜日は9時30分~21時)  
※火曜日休館 **Webサイト**

【問合せ】みどり国際交流ラウンジ  
☎532-3548 ☎info@midori-lounge.com

## 最終回 | 多様な文化が共生するまちを目指して



すまやま くにひろ  
▲杉山 郡啓さん  
(代表)

日本人、外国人関係なく人が  
集まるにぎやかな場所にして  
いきたいですね。  
若い世代が自由に交流でき、  
世界とつながる場にできたら  
と思います。また、海外で生活  
をしたことがある人が、その  
体験やアイデアを生かせる  
場にしたいですね。



いわた のぶこ  
▲飯田 信子さん

とてもやりがいを感じた1年  
でした。ラウンジで実施した  
外国人へのアンケート調査や  
学校、自治会、企業の方など  
へのヒアリングで外国人を取り  
巻く今の状況が分かってしま  
した。これからの事業に生か  
していきたいですね。



おざわ しょうえつ  
▲小澤 昇悦さん

外国につながる子どもたちに  
学習支援を行っている、日本  
での教育に悩んでいる親御さん  
に出会います。もっともっとで  
きることあるはずだと考えるよ  
うになりました。  
学校、区役所と一緒にできる  
ことを、提案していきたいと  
思っています。



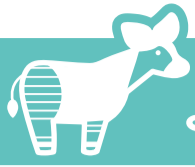
外国人が地域に自然に溶け込み国籍などの違いにかかわらず  
誰もが活躍できる緑区を目指して、2年目も活動していきます!



ぜひ来てくださいね。请您一定要来这(中国語) Please come and see us.(英語) 꼭 참가해주세요(韓国語)



① 自治会へ加入しましょう 》住んでいる地域の自治会が分からない人は 区地域活動係まで ☎930-2232



## よこはま動物園ズーラシア

〒241-0001 旭区上白根町1175-1 ☎959-1000

休園日 5月10日(火)

### 飼育員のお仕事パネル展

☎5月9日(月)まで

☎4月19日の419(しいく)にちなみ、飼育員のお仕事や道具などを紹介するパネル展 画



### ズーラシアだより「マレーバク」

マレーバクは、ミャンマー南部からマレー半島、スマトラ島に生息し、バクの仲間では最も体が大きいです。体の色が黒と白のツートンカラーになっているのが特徴です。熱帯雨林の森の中で単独で暮らし、木の葉や草などを餌としています。水辺を好み、泳ぎも巧みです。

ズーラシアでは、2022年1月12日に17年ぶりとなるマレーバクの赤ちゃんが誕生しました。母親の口は初めての出産・子育てでしたが、落ち着いた様子で赤ちゃんの面倒を見ている。生まれた子は、体重10kgを超える大きなオスの赤ちゃんでした。お母さんのおっぱいをよく飲み、すやすやとよく寝ています。日に日に体つきがしっかりきて、寢室を元気に走り回ったり、お母さんの見よう見まねで餌や葉っぱを口に入れてみたりしています。生後半年ほどは体の模様がうり坊柄ですが、成長とともに白黒の大人の姿へと変化していきます。



▲赤ちゃんにやさしく寄り添うお母さん



## とれたてみどり 地産地消グルメを楽しもう!

緑区内の「よこはま地産地消サポート店」で提供している旬の地元農産物を使ったお薦めメニューを紹介。



### No. 17 「チキンオーバーライス」 SugiMesi

中山をはじめとする横浜市内や東京都内などに开店しているキッチンカー「SugiMesi」では、ニューヨーク発祥の屋台メシ「チキンオーバーライス」をテイクアウトで提供しています。

ターメリックライスの上に、数種類のスパイスに漬け込み鉄板でジューシーに焼き上げたチキンと、素材を生かして火入れした緑区産の旬の野菜を盛り付けています。今の季節は、アスパラガスやそら豆などを使用。アスパラガスのほろ苦さやそら豆のホクホクとした食感がアクセントとなり、箸が進みます。自家製のヨーグルトソースとピリ辛のホットソースが、さらに食欲をそそります。

幅広い世代の人が楽しめる「SugiMesi」人気ナンバーワンのメニューを、ぜひお楽しみください。

提供時期 通年

提供価格 700円

※原材料価格などで提供価格が変わることがあります

### 営業情報

☎中山5-14-16(株式会社テイクフォー駐車場)

☎11時~19時

※キッチンカーのため、出店場所など詳しい情報はお店のWebサイトで確認してください  
※営業時間が変更になる可能性あり

☎934-5464

<アクセス> JR・市営地下鉄「中山駅」南口 徒歩8分



【問合せ】区企画調整係 ☎930-2227 ☎930-2209



所在地  
〒226-0013  
緑区寺山町118

電話  
☎930-2323 総合案内

読者アンケート  
毎月抽選で5人に  
緑区グッズをプレゼント!



編集  
緑区市政推進課  
☎930-2220  
☎930-2225

※一部、新型コロナウイルス感染症の流行以前に撮影した写真も掲載しています。

以下は広告スペースです。「広報よこはま」に掲載されている内容とは関係ありません。

広告

広告

広告

広告