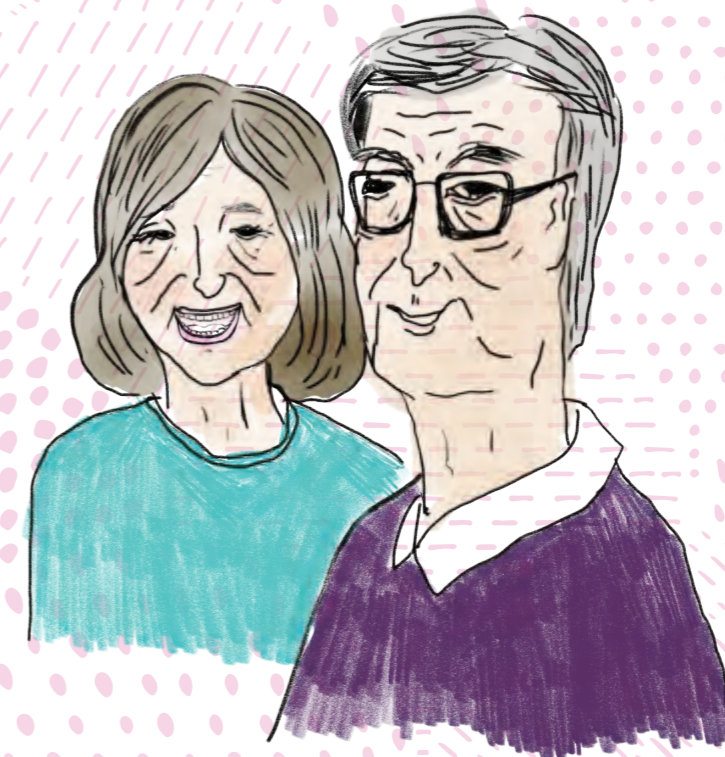




横浜市

YOKOHAMA, JAPAN

南区のまち



横浜市のほぼ真ん中にある南区は、開港以来の下町。まちのあちこちが、人なつっこい温かさ、日々の生活の息づかいといった、どこか懐かしい雰囲気に溢れています。そんな「今そこにある日常」の魅力を、このフォトブックにおさめました。南区のまち、そして人がたたえる表情や空気に出会える一冊です。

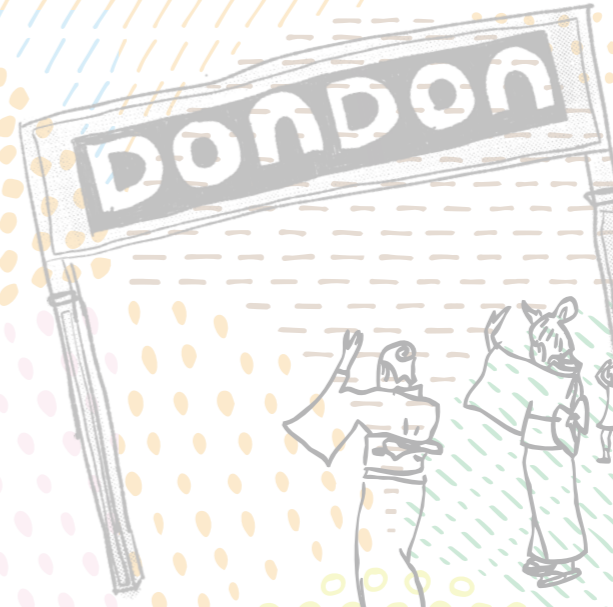
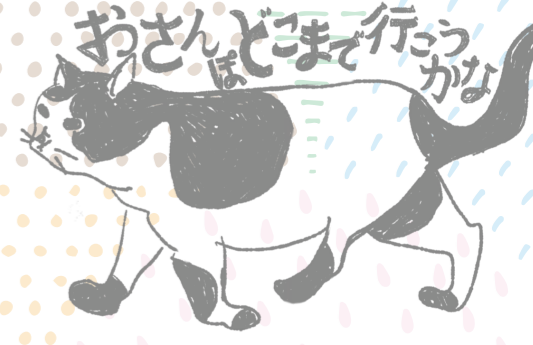
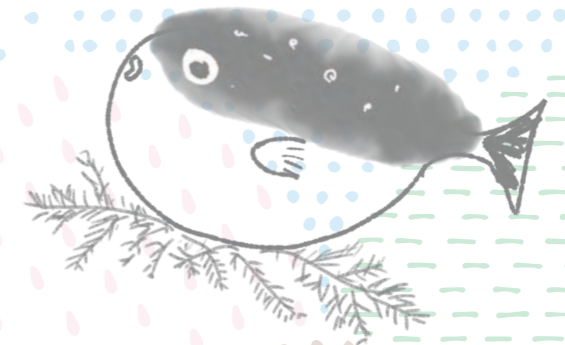
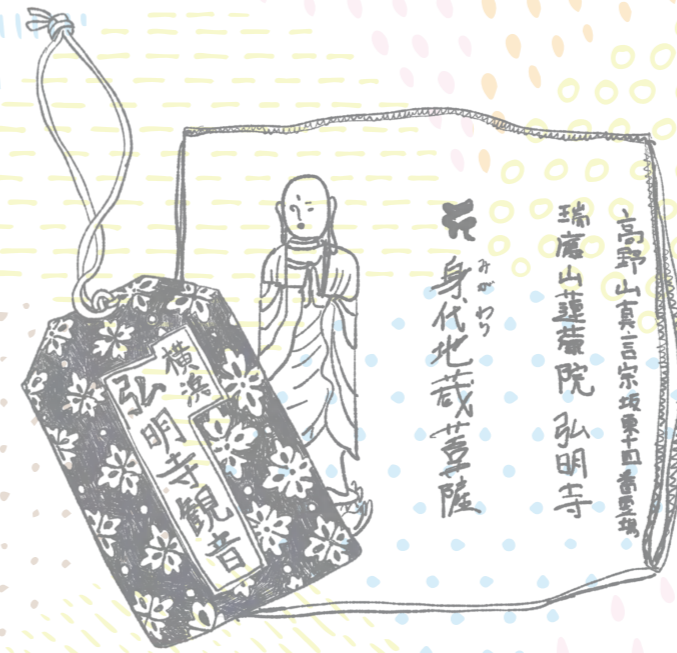
令和2年3月発行 横浜市南区役所
Tel : 045(341)1232
Mail : mn-kusei@city.yokohama.jp

イメージフォトブック

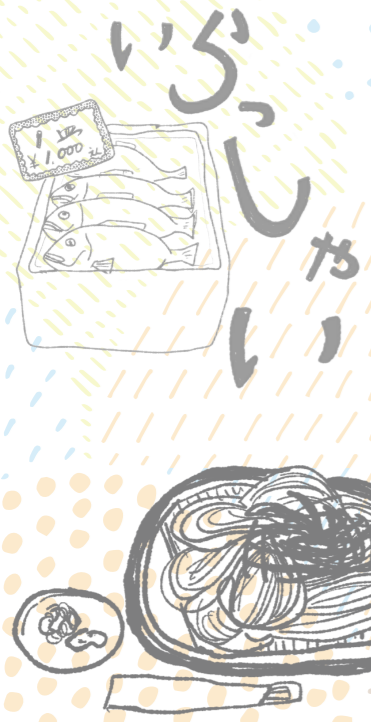
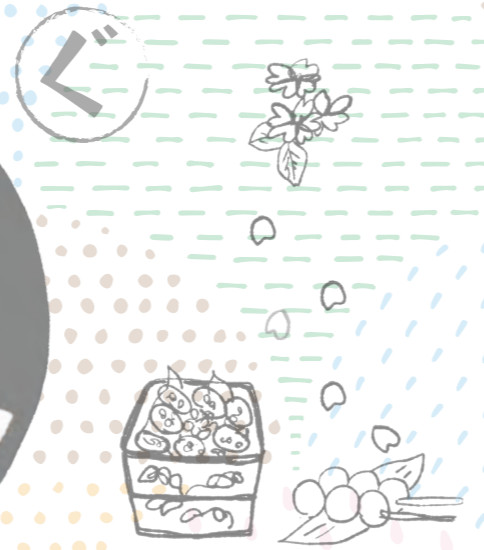
横浜市南区役所

南区のまち

横浜市、南区。人口約 20 万人。桜並木が続く大岡川を中心に、商店街、7つの丘、横浜最古のお寺、下町の味に、住宅街。生活に根ざしたまちづくりがなされた南区では、様々な魅力に出会えます。海や港といった象徴的な横浜の景色を開港の昔から今に至るまで支える、縁の下の力持ちであり、生活力に溢れた、あったかい南の風が吹く南区をご紹介します。

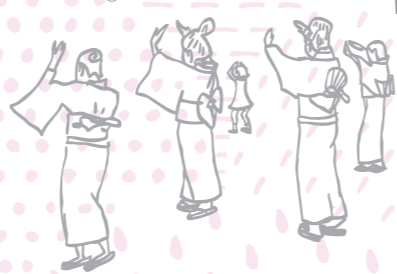


ピクニック





南区音頭で一踊り



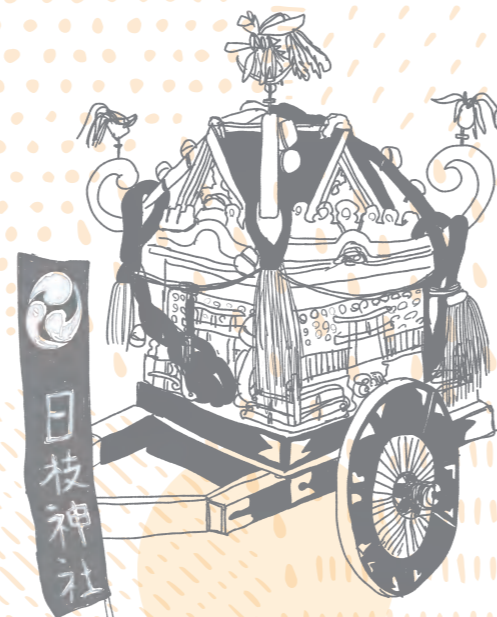
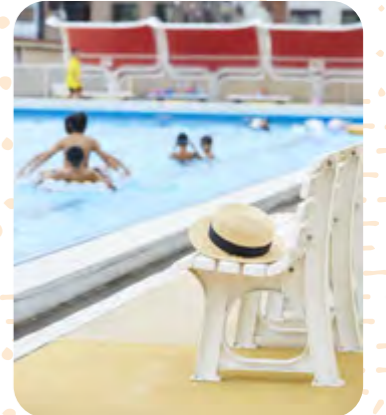
桜を感じる

南区の花は桜。桜の季節には、「南区桜まつり」が開催され、お花見を楽しむ人で賑わいます。大岡川の川沿いを咲く桜を中心に、至る所で、桜の見所が点在します。大岡川は横浜の中心を流れる川。その川を彩るように咲く桜は、横浜、南区の歴史を見守ってきたのかもしれませんが。



人情を感じる

南区は下町。横浜らしい景色から、一足伸ばせば、人情味豊かな商店街や、飲食店、町内会の活動など、下町らしい景色に出会えます。街を歩けば、自然と声をかけられたり。田舎でも都会でもなくて、観光地でもないけれど、どこか人懐っこい、はまっ子の下町情緒が溢れた光景が南区には広がってます。



下町を感じる

下町らしい文化が南区には残っています。お三の宮日枝神社では横浜随一の大神輿による氏子内御巡行は毎年行われ、本祭り（奇数年毎）には大小 40 基にも及ぶ町内神輿連合渡御が練り歩き、市内屈指の規模を誇ります。古くからある風情のある銭湯や商店街も下町文化の魅力を今に残しています。

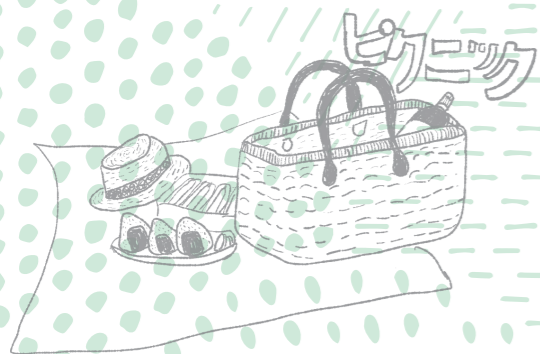
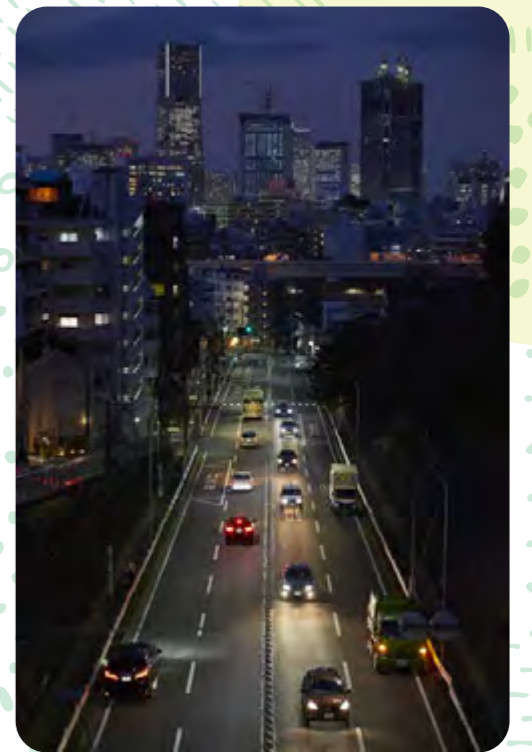
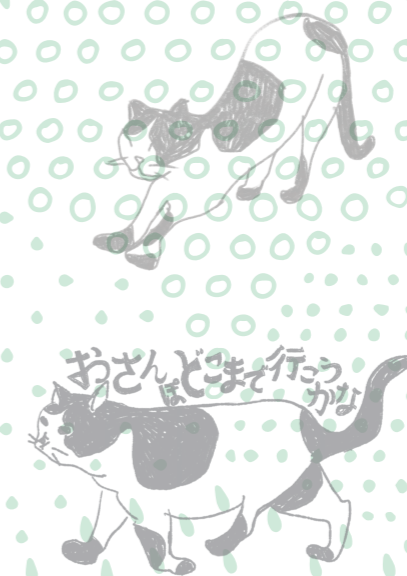


昔ながらの
焼きそば屋さんも
あったよ



食を感じる

下町情緒豊かな南区には、土地に根付いた味がたくさんあります。変わらない、その味に親しむうちに、いつの間にか、南区から離れられなくなっている。そんな話も聞こえてきます。心の味の数々を楽しんでみてください。

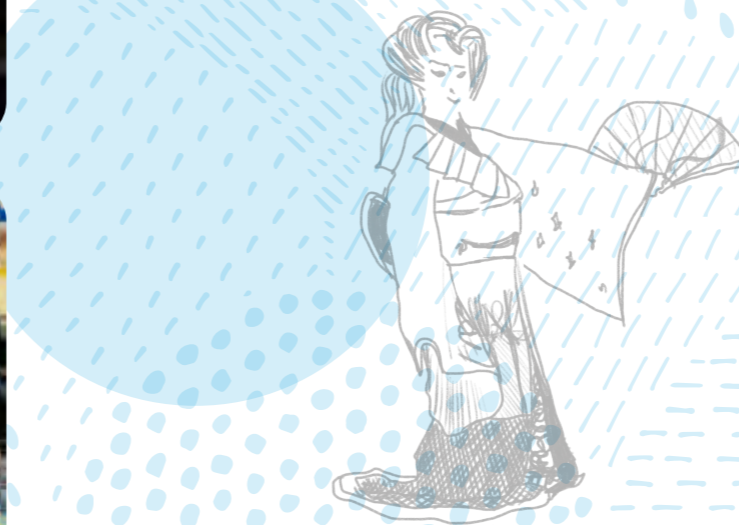


自然を感じる

南区は、7つの丘に囲まれた地形をしています。丘を切り通して作った道が通っていて、7つの丘を登る坂も数多くあり、その坂には動物や昔の営みにちなんだユニークな名前がついています。豊かな自然のある公園もあり、植物に接し自然に親しみながら植物の知識を深められる、こども植物園もあります。晴れた日には富士山を望める眺望もあちこちにあります。



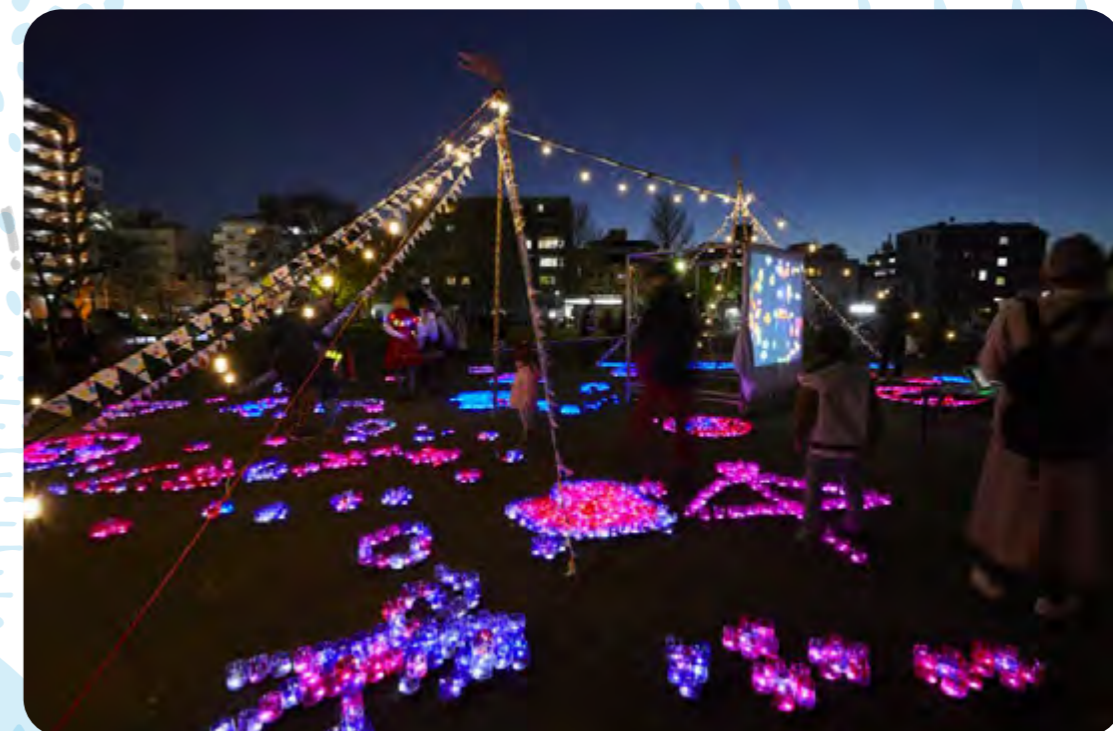
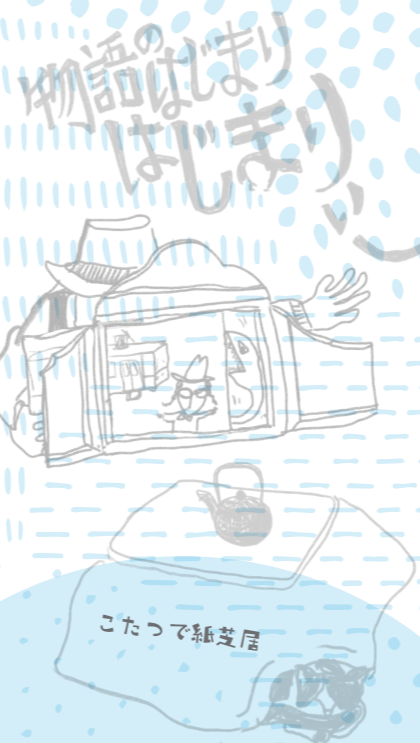
昔はこんな感じだったよ

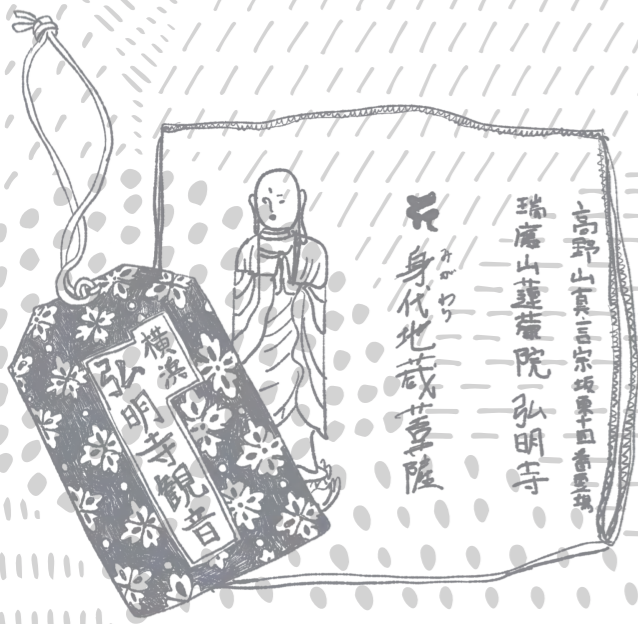
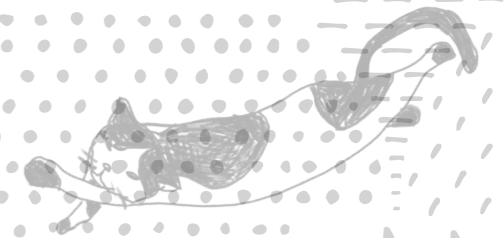


文化を感じる



いきな下町横浜橋通商店街の近く、横浜市登録無形文化財の酉の市が行われる
ことひら おおとりじんじや
 金刀比羅大鷲神社のある南区では毎年 11月になると、商売繁盛を願う縁起物の
 熊手を売る露店や夜店で盛り上がります。夏には、南区音頭を踊る南まつりが
 盛大に催されます。12月には蒔田公園、大岡川周辺で光のアートイベント、「光の
 ぶろむなあど」も開催されます。歴史ある大衆演劇の専門劇場もあり、新旧の文化の
 彩りを感じることができます。





歴史を感じる

横浜最古のお寺と言われる、「弘明寺」のある南区には、他にも歴史のあるお寺が点在しています。大正から昭和にかけての日本の代表的な陶芸家、井上良斎が残した登り窯もあります。また、南区に流れる、大岡川、中村川にかかる橋も、多種多様なデザインがあり、まちの景色にリズムを与えています。





谷戸の風景も南区には残っています。



南永田団地は約2,500戸からなる大団地です。



南区一の標高は永田山王台にある鉄塔山です。



桜の季節の弘明寺商店街は大にぎわいです。



丘を登る階段や坂がたくさんあります。



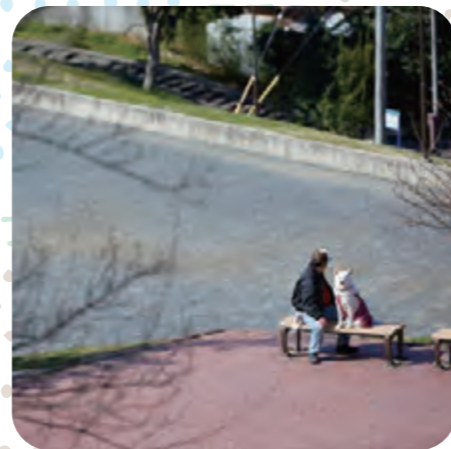
よく知られたみなとみらいの景色も南区から見ると少し違って見えます。



南区で自転車は生活必需品です。



晴れた日には富士山がよく見える場所がたくさんあります。



ワンちゃんもたくさん住んでいます。



ニャンコもたくさん住んでいます。



老舗の喫茶店は区民の憩いの場所になっています。



横浜橋通商店街ではお惣菜をはじめ、様々な食品や雑貨などのお買い物ができます。



バスが生活の風景となっています。



元気なお年寄りがたくさんいます。色々な会が活動しています。



南区民の健康安全を見守ってくれています。



よく見ると街中アート?も、点在しています。



坂を登ると、必ず素敵な眺望に出会えます。

南区の一日

南区のまちを歩いてみて、見えてくる日常。生活に溶け込んだ何気ない景色に、幸せな生活の香りがします。

