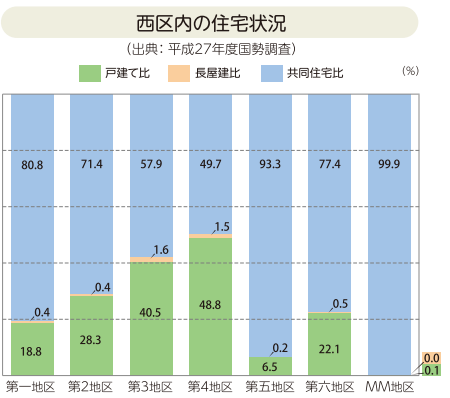
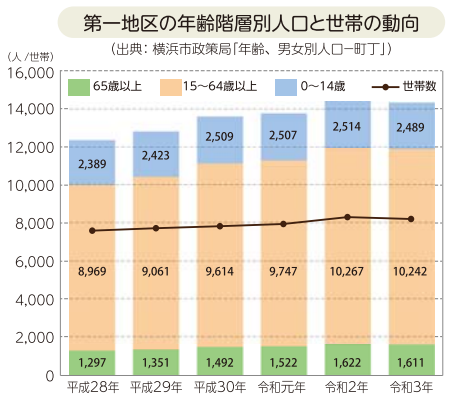


データでみる第一地区

第一地区全体の人口は、増加傾向にあります。特に子ども(0歳から14歳)と15歳から64歳以下の人口割合が増えています。また、西区内で3番目に共同住宅の割合が高い地区となっています。



これまでの取組

第3期「にこやか しあわせ 暮らしのまちプラン」の推進期間中に、第一地区では居場所づくり(本紙中面参照)や、「わいわいランチの会」の開催、地区の魅力や情報を発信する情報紙「にこまち1(ワンダフル)」の発行(年3回発行/回覧板・掲示板に掲示)に取り組みました。



地区懇談会の様子



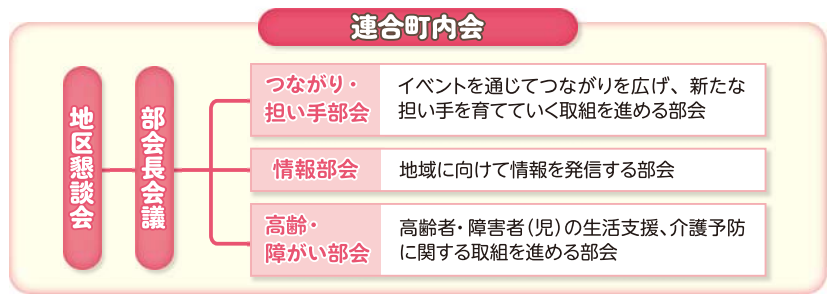
地区の取組発表



情報紙「にこまち1(ワンダフル)」

今後の取組の実践体制

第一地区の地区別計画は、第一地区懇談会に所属している各自治会・町内会、地区内各団体、地区社会福祉協議会と3つの部会が連携しながら取組を進めています。



令和3年度～7年度

にこやか しあわせ 暮らしのまちプラン

第一地区

第4期西区地域福祉保健計画
地区別計画

地区の目標

みんなが支えあう 安心なまちへ

行動計画と取組





居場所

1 桜木カフェ

開催日時 毎月第2土曜日
13時～16時

住所 桜木町7-45
(桜木町町内会館)

のんびり・ゆったり
ふれあい広場



2 紅梅気楽カフェ

開催日時 年中無休
10時～14時

住所 戸部本町17-5
(咲弘洞内)

高齢者も
子育てママも
気軽に集える場



3 とべのお茶の間

開催日時 毎月第3土曜日
11時～16時

住所 御所山町1-8
(戸部コミュニティハウス)

みんなの
ほっこり広場!



主な行事・イベント

※開催は、その年により 変更となる場合があります

12～3月 お餅つき (各自治会・町内会)



お餅つき

1月 新年のつどい

3～4月 お花見会 (各自治会・町内会)



夏祭り

7月 ふれあいの夕べ③

8月 夏祭り (各自治会・町内会)

虫の音を聞く会⑤
納涼の夕べ⑤



虫の音を聞く会

9月 防災訓練③

10月 掃部山公園プロレス⑤

宮崎地域ケアプラザまつり①
戸部コミュニティハウスまつり④

健民祭③

とべ通りキッズハロウィン⑥



掃部山公園プロレス

11月 戸部本町地域ケアプラザまつり②



とべ通りキッズハロウィン

第一地区の活動・イベント

カモン
エブリバディ
第一地区★

第一地区 マップ



- ① 宮崎地域ケアプラザ
- ② 戸部本町地域ケアプラザ
- ③ 戸部小学校
- ④ 戸部コミュニティハウス
- ⑤ 掃部山公園
- ⑥ 戸部通り



活動

※各活動の詳細は変更となる場合があります

元気か〜い①②

開催日 年5回
(1月・3月・6月・9月・11月)

時間 11時受付開始、11時30分～

主催 会食ボランティアグループ
「元気か〜い」



ひとり暮らしの高齢者のための会食交流会です。毎回会食とともにゲストをお迎えし、余興も楽しむ和やかな会です。この会は開始から20年を超える歴史ある取組です。

わいわいランチの会①②

子どもから大人まで、ランチを共にしながら、おしゃべりや情報交換を楽しむ「みんなの居場所」です。ぜひ出かけてみてください!

※開催日時等の詳細は、各町内会の掲示板でお知らせします



とべとべサロン④

開催日 毎月第3水曜日 (8月休み)

時間 10時受付開始、予約不要
10時30分～11時45分

主催 ボランティアグループ「とべとべサロン」



未就園児と家族のためのサロンです。季節の行事を先取りした楽しいイベントを開催しています。お友達を誘って遊びにきて下さいね!

ふれあい会

自治会・町内会の有志の皆さんが、ひとり暮らしの高齢者等の見守り活動を行っています。

第一地区まもり隊

平成17年から地区の活動として、戸部小・西前小・本町小の子どもたちの登下校を見守っています。



ラジオ体操「仲よし会」⑤

開催日 毎日 (12月31日～1月3日休み)

時間 朝6時30分～

場所 掃部山公園遊具広場



大みそかと正月三が日を除き毎日行っています。どなたでも参加できるオンタイムのラジオ体操です。一緒に体操しませんか!