



特集 1 気付けば簡単 新たに始めた取組が、持続可能なよりよい明日を創ります

「にしくecoチャレンジ2020」がはじまります!

「環境問題に関心はあるけれど、毎日の生活の中で何をしたらよいかのわからない」「環境配慮行動ってどんな行動なの?」—その疑問、「にしくecoチャレンジ2020」に参加して解決してみませんか。環境に配慮した取組の実践で素敵なお品も当たります。今年度は感染症予防のための「新しい生活様式」も取組メニューのひとつです。「できることからひとつずつ」が、持続可能な社会を創ります。

チャレンジ期間 11月2日(月)~2021年1月15日(金)

応募方法 1 パンフレットまたは西区ホームページを確認 2 記事にある取組メニューから新たな取組にチャレンジ(3つ以上) 3 パンフレット内のハガキまたはホームページから応募

取組メニューの一例 できることから取り組んでみよう シェアサイクルを利用して移動する 地産地消サポート店でテイクアウトをする SDGsパネル展へ参加し、理解を深める

にし 11月 No.277 西区役所 ☎045-320-8484 (代表電話) 〒220-0051 西区中央一丁目5番10号 <編集・発行> 西区役所広報相談係 ☎320-8321 fax314-8894

About photo 美味しい横浜野菜・畜産物を召し上がれ 横浜産の野菜・畜産物をメニューに取り入れている飲食店などを「よこはま地産地消サポート店」として紹介しています。横浜産の野菜・畜産物を利用することで、流通に関わる負荷の軽減にもつながります。

関連イベント SDGsパネル展 SDGsのゴール達成に向けた取組は、企業や団体の活動でも広がっています。区内の企業などの取組内容を紹介するパネル展を実施します(入場無料) 期間・会場 11月17日(火)~23日(月・祝) みなとみらいギャラリー(ギャラリーA)

特集2 皆さんが元気になるよう応援します

コロナにまけるな! 西区元気プロジェクト2020

新型コロナウイルス感染症拡大防止のため、区や地域のイベント、お祭り、活動が中止になっています。しかし、このような中でも、3密防止や新しい生活様式に対応しながら、元気に活動を行っている人たちがいます。「コロナにまけるな! 西区元気プロジェクト2020」を開催し、約1カ月間、地域活動を支援する取組を紹介します。

開催期間 **11月1日(日)~12月6日(日)**



お出かけして
楽しむイベント



オンラインで
楽しむイベント

プロジェクト
ホームページは
こちら



コロナにまけるな!
**西区元気
プロジェクト
2020**

元気プロジェクト 日替わりブース



区役所正面玄関で、地域団体による日替わりブースを出展します。各団体の活動紹介や体験、物販もあります。

開催日 **11月2日(月)~12月4日(金)のうち、
区役所開庁日**

※荒天などの理由により、ブース出展を中止する場合があります。
※お越しの際は、マスクを着用するなど、感染拡大防止にご協力ください。
※出展スケジュールはプロジェクトホームページをご覧ください。



西区文化協会

西区文化協会会員、鈴木太郎さんが似顔絵を描きます(有料・先着)。

📍地域振興課(予約制)
☎320-8392



西消防署

火災の予防方法や警報機のサンプル展示など、万が一の備えをアドバイスします。



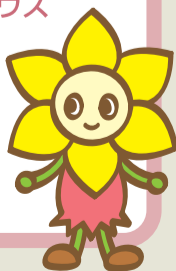
西区地域ケアプラザ (浅間台、戸部本町、藤棚、宮崎)

西区にある4つの地域ケアプラザの活動を紹介します。ボランティア作成による手芸品も販売します。



藤棚地区センター・ 戸部コミュニティハウス・ 浅間コミュニティハウス

地域活動を支える各施設の利用方法や、事業などを紹介します。



元気プロジェクト パフォーマンス動画



西区では、コロナ禍でもダンスや音楽などさまざまな団体が活発に活動しています。今回、プロジェクトの一環として、練習の成果動画をYouTubeで公開します。ぜひご覧ください。



①「モノリス」
バンド演奏



②「津軽三味線 廣原武乃
ビーズ」
三味線演奏



③「Th's ファンタジー」
ハンドベル演奏



④コーラス「アンダンテ」
手話と合唱

地域活動を動画や 写真で発信!



皆さんの地域活動の様子を発信してみませんか?ハッシュタグ「#横浜西区元気P」をつけて、動画や写真をYouTubeやInstagramなどで投稿してください。皆さんの参加をお待ちしています。

※投稿者ご自身のアカウントで投稿してください。

また、上記ハッシュタグを使用したコンテンツのうち、横浜市が投稿したもの以外について、市は責任を負いません。



西区商店街 スタンプラリー



詳細はトピックスに
掲載しています!



身近な商店街にある対象店舗で1回300円以上の買い物をすると、スタンプを1つ押印します。4つ集めてプレゼントに応募しましょう。



プレゼント

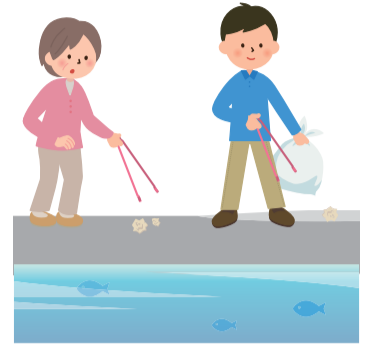
- ①応募者先着500人に「西区商店街食べ歩き」缶バッジをプレゼントします。
この缶バッジを手に入れて、美味しい名店老舗めぐりにチャレンジしましょう。
- ②Wチャンスで横濱001に選ばれた横浜ゆかりの銘菓、銘品や三溪園の招待券など抽選でプレゼントします。

詳細は9ページ

ウェルカムヨコハマ クリーンサポーター



横浜駅周辺のエリアでは「WELCOME YOKOHAMA CLEAN SUPPORTER」の皆さんがコロナ禍の中でも清掃活動を行っています。普段は入れない川からの視点で、きれいな街並みをお届けします。



さまざまなイベントと連携します

5ページ特集1で紹介

- にしくecoチャレンジ 2020
- SDGsパネル展



- 読書・スポーツの秋×講演会
「ためすえ だい 為末大が語る読書・スポーツの魅力」



11月29日に
ストリーミング
配信します



- にしくらぶ「新しい自分発見! 記憶とメンタルヘルス」



心理学を専門とする竹田葉留美さん(八洲学園大学准教授)が、記憶とメンタルヘルスについて語る講座をYouTubeで公開します。



西区元気プロジェクトを応援いただいている施設のご紹介

西スポーツセンター
浅間町4-340-1
☎312-5990

宮崎地域ケアプラザ
宮崎町2
☎261-6095

西公会堂・西地区センター※
岡野1-6-41
☎314-7733(西公会堂)
☎314-7734(西地区センター)

浅間コミュニティハウス
浅間町5-375-1 グランド
マスト横浜浅間町2階
☎311-6085

浅間台地域ケアプラザ
浅間台6
☎311-7200

戸部コミュニティハウス
御所山町1-8
☎231-9865

藤棚地区センター
藤棚町2-198
☎253-0388

藤棚地域ケアプラザ
藤棚町2-198
☎253-0661

戸部本町地域ケアプラザ
戸部本町50-33
☎321-3200

※西公会堂・西地区センターは工事のため12月末まで休館中

にしく市民活動支援センターにしとも広場
中央1-5-10(区役所1階)
☎620-6624

各施設では、さまざまな活動が行われています



ボルダリング体験



体操教室



子育て支援



クラフト講座



西区元気プロジェクトを応援している施設はこの旗が目印です

問合せ 地域振興課 ☎320-8389 fax 322-5063



特集3 どうする？コロナ禍の支えあい

“つながり”から生まれた支えあいの今

いつまでもこのまちで暮らしていきたい。そんな思いが集まって、西区で生まれた取組があります。コロナ禍で状況は大きく変わりつつも、力を合わせて工夫しながら取り組んでいる団体を紹介し、今後の地域活動のヒントが見つかるかもしれません。

自由な空気を感じる多世代交流サロン

ばあばの家 あさだ

運営 NPO法人 ワーカーズ・コレクティブ
たすけあい ぐっぴい



サロンでの体操(予約制で実施中)

ばあばの家 あさだは今年で10年を迎えます。世代を超えた皆の居場所として、健康マージャンや食事会などを行っていました。コロナ禍で休止後7月から再開し、感染症予防に配慮しながら、体操を中心に脳トレにも取り組んでいます。新たにガーデニングサロンを始め、皆で日光を浴び、無心で土をいじっています。今後は、タブレットを使ったゲームなども行います。地域の皆さまと、心地いい居場所をつくっていければと願っています。

シニア男性も募集中



野菜は実りを迎えつつ、ドクダミに苦戦中

目指すは「楽しいハイタウン生活」

三ツ沢ハイタウン福祉会

何かしら？
行ってみよう



毎週金曜の移動販売

高齢化に危機を感じた住民が集まり、自治会援助のもと平成28年に「福祉会」を結成しました。活動目標は「高齢者の見守り」と「住民の生活支援」です。住民の声から始めた移動販売は、緊急事態宣言の中、住民の生活の糧となり、交流の場となっていました。荷物を運ぶのが大変な方には、スーパーと連携して支援しています。更に取組を広げ、粗大ごみの収集を通して、高齢者の困りごとを聞ければと考えています。これからもアイデアを豊かに、笑顔の輪を広げていきたいと思っています。



スーパーと福祉会の連携支援で、売上は日本一に

認知症になっても気軽に立ち寄れる場所

認知症カフェ「あずまカフェ」

運営 あずまカフェ実行委員会



カフェの様子(現在休止中・再開時期は未定です)

平成30年「特別な人がいるわけでもなく、特別でもない場所」として、生駒医院から場所の提供を受けて活動を始めました。雨の日も風の日も常に30人以上が集まり、好きな飲み物を飲みながら悩みを共有し、いろいろなイベントで盛り上がっていました。現在、感染症予防のため活動を自粛していますが、安心・安全な再開に向け、スタッフで話し合いを進めています。見守り活動やあいさつ・声かけなどを通して、認知症の方やそのご家族、そして地域の高齢者が孤立しないよう、地域と繋がり続けていくことの大切さを感じています。



いつもの合言葉「待ち合わせはカフェで」

講演会 “つながり”が生み出すにこやかな暮らし 2020

西区で生まれた取組を紹介し、今後の地域活動のあり方について考えます。

日時 11月27日(金) 14時～16時(開場13時30分～)

場所 西区福祉保健活動拠点フクシア
(高島2-7-1 ファーストプレイス横浜3階)

講師 菱沼 幹男さん(日本社会事業大学 准教授)

対象 区内在住 抽選70人

申込み ~11月20日(金) 電話またはFAXで
西区社会福祉協議会
☎450-5005 fax 451-3131
※FAXの際は、氏名、電話番号、住所(町名まで)を明記



参加者全員にライト付キーホルダーをプレゼント



発表団体

「伊勢一サロン」
町内会館を活用した体操サロン
「藤棚ハイツ支援の会」
ちょっとした困りごとを団地内の住民同士で助け合うグループ

パネル展

「地域包括ケアシステムを知ろう」

日時 11月2日(月)～13日(金)

場所 区民ホール(中央1-5-10)

日時 11月16日(月)～12月4日(金)

場所 中央図書館(老松町1)



昨年度発表団体の詳細はホームページをご覧ください

NISHI INFORMATION 各種お知らせ

掲載しているイベントなどは、新型コロナウイルス感染症の拡大防止の取組に伴い、中止・延期になる場合があります。開催有無は事前にご確認ください。また、イベント参加の際はマスクの着用をお願いします。

11月号 広報よこはま西区版 読者アンケート

今月の紙面について、ご意見をお寄せください。抽選でにしまろちゃんタオルをプレゼント

- 1 あなたの年代
- 2 今月の特集の感想
- 3 今月号で良かった記事とその理由
- 4 今後、読んでみたい記事
- 5 その他ご意見・ご感想



【回答方法】はがき・FAX・ホームページで、「読者アンケート11月号」と明記し、広報相談係(〒220-0051 中央1-5-10 西区役所)まで。11月30日(月)必着

広報よこはま西区 読者アンケート 検索

問 広報相談係
☎ 320-8321 fax 314-8894

西区在宅医療相談室 市民啓発講演会 「在宅医療における感染症対策」

新型コロナインフルエンザが分からない発熱時の対応などを医師から聞けます
 日 11月29日(日) 14時～14時50分
 場 区役所3階AB会議室(中央1-5-10)
 定 先着20人
 申 11月11日(水)～ 電話
 問 西区在宅医療相談室
 ☎ 620-5830(平日9時～17時)

西区の行政運営情報・イベント情報などをお届けします



[公式Twitter]横浜市西区役所 @nishi_yokohama

西区ふれあい作品展

福祉作業所利用者、個別支援学級に通っている中学生の素敵な作品を展示します
 日 12月1日(火)～3日(木) 9時～17時
 場 区役所1階区民ホール、1階AB会議室(中央1-5-10)
 日 12月5日(土)～7日(月)、10日(木)～13日(日) 11時～17時
 場 cafeアニミ(みなとみらい2 クロス・パティオ)
 問 高齢・障害支援課
 ☎ 320-8417 fax 290-3422



施設から

中央図書館

〒220-0032 老松町1
☎ 262-0050 fax 231-8299

- 移動図書館「はまかぜ号」
みなとみらいのビジネス街でお昼休みに本を借りられます
日 11月20日、12月4日(金) 11時50分～12時50分
場 グランモール公園 美術の広場(みなとみらい3)



- おひざにだっこのおはなし会
わらべうた、手遊び、絵本の読み聞かせなど
日 11月18日(毎月第3水曜) 11時～11時20分
定 0～3歳児と保護者 先着5組

お知らせ

西区新年賀詞交換会

令和3年西区新年賀詞交換会は、新型コロナウイルス感染症拡大防止のため、参加者を募集せずに規模を縮小して実施します。ご理解、ご協力をお願いします。
 問 西区新年賀詞交換会事務局(総務課内)
 ☎ 320-8308 fax 322-9847

マイナンバーカード臨時申請窓口のご案内

初めてマイナンバーカードを申請する市民は、横浜駅の近くで申請することができます
 日 月・火・金曜 12時～19時30分、土・日曜 9時～17時(祝日、第3土曜の翌日曜、年末年始は休業) ※混雑状況により、受付終了時間が早まる場合があります
 場 北幸1-6-1 横浜ファーストビル15階(公共交通機関を利用し、お越しくささい)
 定 市内在住で初めて申請する人(代理人による申請はできません)
 持 通知カード(申請時に回収)、本人確認書類2点(運転免許証と健康保険証など)、住民基本台帳カード(持っている場合)
 問 横浜市マイナンバーカード専用ダイヤル
 ☎ 0120-769-706(平日8時30分～20時、土・日・祝日・年末年始 9時～17時30分)
 本人確認資料や15歳未満の人の申請など、詳細は [横浜市 臨時申請窓口](#) 検索

福祉保健だより

11月11日(水)～12月10日(木)に予約・実施するものを掲載しています。会場の記載がないものは区役所3階で受け付けます。
 電話予約…電話による予約が必要です。HP予約…西区役所ホームページからの予約が必要です。
 問合せ・申込み ●健康づくり係 ☎ 320-8439～40 fax 324-3703 ●子ども家庭係 ☎ 320-8467～69 fax 322-9875

検診名など	日時	内容・対象など	問合せ
健康相談 食生活健康相談 電話予約	11月25日(水)13時30分～15時30分、 12月3日(木)9時～12時	糖尿病の食事療法や高血圧症の減塩食など、食生活について相談できます	健康づくり係
女性の健康相談 電話予約	随時	不妊、避妊、思春期・更年期、妊娠期から産後まで相談できます	子ども家庭係
離乳食教室 HP予約 電話予約	11月18日(水)13時30分～15時	離乳食の講話と試食、情報交換など 〓 おおむね生後7～9か月(1日2回の離乳食)の子どもと家族 詳細は 西区役所 離乳食教室 検索	健康づくり係
子ども食生活健康相談 電話予約	11月18日(水)9時～12時	離乳食、幼児食、偏食や少食など、赤ちゃんから高校生までの子どもの食生活について相談できます	
乳幼児健診	4か月児 11月26日、12月10日(木) (受付:【第1部】8時45分～9時15分 【第2部】11時～11時30分)	詳細は個別通知をご覧ください	
	1歳6か月児 11月24日、12月8日(火) (受付:【第1部】8時45分～9時15分 【第2部】11時～11時30分)		
	3歳児 11月12日、12月3日(木) (受付:【第1部】12時45分～13時30分 【第2部】15時～15時45分)		
赤ちゃん&家族 乳幼児・妊産婦歯科相談 電話予約	11月30日(月) 13時30分、14時、14時30分	歯科健診、歯みがき指導 〓 未就学児、妊産婦 持 母子健康手帳、歯ブラシ(仕上げ用)、タオル	子ども家庭係
母乳育児相談 電話予約	12月8日(火)14時10分～15時30分	母乳、授乳、育児に関する相談 持 母子健康手帳	
ほっとたいむ 電話予約	11月25日(水)10時～11時30分	わが子の成長は嬉しいですが、ついイライラすることはありませんか。そんな気持ちを話す場です	
プレパパママクラス	12月2日(水)	ママと赤ちゃんの歯のお話、妊娠中の食生活 持 歯ブラシ・手鏡	
	11月11日、 12月9日(水)	お産の経過と過ごし方、母乳のお話	
	11月25日(水)	マタニティヨガ ※運動しやすい服装で参加	
プレパパママクラス HP予約	11月28日(土) 10時～12時 (受付:9時45分～)	赤ちゃんのいる生活について、沐浴、妊婦疑似体験など 詳細は 西区役所 プレパパママクラス 検索	
プレパパママクラス HP予約	12月16日(水) 13時30分～15時30分 (受付:13時15分～)		
よちよちパパママ育児教室 HP予約	11月28日(土) 10時～12時 (受付:9時45分～)	パパ・ママ二人で子育て、ベビービクス、プレパパママとの交流 詳細は 西区役所 よちよちパパママ 検索	

マークの
見方

🕒日 時 📍場 所 👤対 象・定 員 🎒持 持 物 💵費 用 📅一 時 託 児
📄申 込 み 🗨問 合 せ ☎電 話 📠FAX 📧Eメール

申込方法

はがき・FAX・Eメールで申込みときは必要事項(行事名・郵便番号・住所・氏名・ふりがな・電話番号)を、往復はがきの場合は返信用部分に自分の住所を必ず記入してください。費用・料金の記載がないものは無料です。申込みの記載がないものは直接会場へ。

にしとも広場

〒220-0051 中央1-5-10(区役所1階)
☎fax 620-6624
✉ni-shiencenter@star.ocn.ne.jp

●街歩きの達人に聞く西区歴史のこぼれ話

Zoom視聴もOK。普段何気なく通っている場所に眠る、歴史の足跡を楽しみましょう

- 🕒①なるほど! 西区歴史の足跡 11月19日(木)
 - ②ランドマークを眺める歴史散歩 11月20日(金)
 - ③歴史と都市デザインの秘密に迫る街歩き 11月22日(日)
- いずれも14時～16時 全3回
※1講座のみの参加も可
👤会場参加:先着10人
Zoom視聴:先着20人
📄11月12日(木)～ 直接来館、電話、FAX、Eメールまたはホームページ申込みフォームから

●水墨画で描く干支の年賀状～丑～

筆の運び方など基本から習えます。心のこもった年賀状を描いてみませんか
🕒12月6日(日) 13時～15時
👤先着10人
📄11月12日(木)～ 直接来館、電話、FAX、Eメールまたはホームページ申込みフォームから



●季節を楽しむ クリスマスの生け花

初心者でも大丈夫、自分で生けた花でクリスマスシーズンを彩りましょう
🕒12月13日(日) 13時30分～15時30分
👤小学生以上 先着10人
💵高校生以上1500円、小・中学生 700円
🎒花を持ち帰るための袋(大きめのビニール袋と紙袋)、雑巾
📄11月12日(木)～ 直接来館、電話、FAX、Eメールまたはホームページ申込みフォームから

横浜市民ギャラリー

〒220-0031 宮崎町26-1
☎315-2828 fax 315-3033

●声を描いてみよう
いろいろな声を出して、聴いて、「声の表情」を描いてみましょう
🕒12月6日(日) 10時30分～12時
👤年長相当の幼児 抽選25人
💵1,500円
📄～11月17日(火) 直接来館またはホームページ申込みフォームから



浅間コミュニティハウス

〒220-0072 浅間町5-375-1
☎311-6085 fax 311-6050

●空きビンでスノードーム作り
ジャムの空きビンを使ってスノードームを作りましょう
🕒12月6日(日) 10時～11時30分
👤5歳～小学生と保護者 先着5組
💵200円(当日持参)
📄11月15日(日)～ 直接来館または電話

●クリスマスおはなし会
パネルシアター、手袋人形、親子で体を使った遊びなど
🕒12月5日(土) 10時30分～11時20分
👤3歳以上の未就学児と保護者 先着5組
📄11月15日(日)～ 直接来館または電話

●親子のおはなし会
わらべうた、手遊び、絵本 ほか
🕒12月17日(木) 11時～11時30分
👤0～2歳児と保護者 先着5組
📄11月19日(木)～ 直接来館または電話

藤棚地区センター

〒220-0053 藤棚町2-198
☎253-0388 fax 253-0389

●干支の羽子板づくり
和布を使って丑の羽子板を作ります
🕒11月21日、28日(土)
9時30分～11時30分
全2回
👤先着8人 💵2,000円
📄11月11日(水)～ 直接来館または電話(12日(木)～)



●パパとあそぼう
パパと一緒に作ってあそぼう
🕒11月29日(日) 10時～11時
👤1歳半以上の未就園児と保護者 先着5組
💵300円
📄11月11日(水)～ 費用持参で直接来館または電話(12日(木)～)

●クリスマス 窓にお絵かき
窓に描けるクレヨンで、クリスマスの絵を描いてみませんか
🕒11月17日(火)～12月25日(金)
9時～21時
👤小学生以下 先着33人



平沼集会所

〒220-0024 西平沼町5-70
☎320-9608 fax 320-9686

●英語の絵本でおはなし会
英語の絵本の読み聞かせと手遊び
🕒11月27日(金) 10時30分～11時30分
👤未就学児と保護者 先着15組
📄11月11日(水)10時30分～ 直接来館または電話

戸部コミュニティハウス

〒220-0043 御所山町1-8
☎231-9865 fax 231-9866

●包丁の上手な研ぎ方教室
料理が一段と楽しくなるような、正しい研ぎ方のコツを学びます
🕒12月13日(日) 10時～12時
👤先着15人 💵500円
🎒包丁2本、室内履き
📄11月11日(水)～ 直接来館または電話(1週間以内に費用持参)

●Xmas 子どもお菓子教室
家で作れる簡単アイシングクッキー
🕒12月12日(土) 10時～12時
👤小学生 先着6人 💵500円
🎒エプロン、三角巾、室内履き
📄11月11日(水)～ 直接来館または電話(1週間以内に費用持参)

藤棚地域ケアプラザ

〒220-0053 藤棚町2-198
☎253-0661 fax 253-0698

●人生これから講座「悪質リフォーム詐欺に遭わないために」
落語で楽しく学びましょう
講師:みそか家 越さん(アマチュア落語家・一級建築士)
🕒11月21日(土) 13時30分～14時30分
👤先着20人
📄11月11日(水)～ 直接来館または電話

新型コロナウイルス感染者と接触した可能性をお知らせします

●新型コロナウイルス接触確認アプリ(COCOA)

感染者の1メートル以内、15分以上の接触可能性をアプリに送信

👉

●LINEコロナお知らせシステム

感染者と同じ施設・時間帯にいた可能性をLINEに送信

👉

👉

子育て情報

11月は児童虐待防止推進月間

STOP! こども虐待 ～地域みんなでこどもを守ろう!～

虐待はこどもの心と体に大きな傷を残します。虐待からこどもを守るためには、周囲の気付きが大切です。あなたの身近で思い当たることはありませんか。こどもや保護者からのサインに気付いたら、すぐに相談・情報提供してください

虐待とは…

- **身体的虐待** こどもの体に外傷が生じる暴行を加えること
- **心理的虐待** こどもの心を傷つける言動、こどもの前でDVを行うこと
- **性的虐待** こどもにわいせつな行為をすること、またはさせること
- **ネグレクト** こどもに無関心なこと、こどもの安全・発達・健康を妨げること



西区に児童家庭支援センター「らいく」ができました

児童家庭支援センターは、子育てに関する相談に対して、解決に向けた支援をする児童福祉施設です。専門の相談員や心理士が、子育ての不安や困り事に応じて必要なサービスの提案など、区役所と連携して解決に向けたお手伝いをします。1人で悩まず、まずは話してみませんか

児童家庭支援センター「らいく」

🕒月～土曜日(祝日を除く) 9時～17時 ※来所相談の場合は事前予約が必要です

📍伊勢町1-65 1階

☎090-8745-0045 ✉likesoudan@gmail.com

●「虐待かも」と気になったら

もし、自分が「虐待しているかも…」「虐待してしまいそう」と思ったら、ご相談ください。また、「あれは虐待かな?」と気になるこどもや家庭があれば連絡してください

相談・情報提供(通告)連絡先

こども家庭係

☎320-8467 fax 322-9875

(月～金曜日(祝日・年末年始を除く)8時45分～17時)

よこはま子ども虐待ホットライン

☎0120-805-240

(年中無休24時間フリーダイヤル)

●児童虐待防止啓発パネル展示

🕒11月2日(月)～13日(金) 8時45分～17時 📍区役所1階区民ホール(中央1-5-10)



NISHI INFORMATION 各種お知らせ

掲載しているイベントなどは、新型コロナウイルス感染症の拡大防止の取組に伴い、中止・延期になる場合があります。開催有無は事前にご確認ください。また、イベント参加の際はマスクの着用をお願いします。

【マークの見方】📅日時 📍場所 👤対象・定員 🎒持ち物 💰費用 📄一時託児 📄申込み 🗨️問合せ ☎️電話 📠FAX ✉️Eメール

【申込方法】はがき・FAX・Eメールで申込むときは必要事項(行事名・郵便番号・住所・氏名・ふりがな・電話番号)を、往復はがきの場合は返信用部分に自分の住所を必ず記入してください。費用・料金の記載がないものは無料です。申込みの記載がないものは直接会場へ。

横浜能楽堂

〒220-0044 紅葉ヶ丘27-2
☎️263-3055 📠263-3031

●横浜狂言堂

お話:山本東次郎
狂言「泣尼」(大蔵流):山本泰太郎
狂言「福の神」(大蔵流):山本東次郎
📅12月13日(日) 14時開演(13時開場)
💰2,200円(全席指定)
📄11月7日(土)12時～ 電話またはホームページ申込みフォームから

●ミニ門松づくりと横浜能楽堂見学

横浜能楽堂の庭の松葉を使って、ミニ門松作りを楽しみましょう
📅12月20日(日)
①10時～12時(9時30分開場)
②14時～16時(13時30分開場)
👤各先着20人
💰1,200円
📄11月7日(土)14時～ 電話またはホームページ申込みフォームから



スポーツ

●第39回西区ミニバスケットボール大会

男子の部、女子の部に分かれて試合をします
📅12月27日(日)、2021年1月11日(月・祝) 9時～18時
📍西スポーツセンター(浅間町4-340-1)
👤区内在住・在学の小学2年生以上
※応募多数の場合は調整あり
💰1チーム3,000円(当日持参)
📄11月24日(火)～12月6日(日)指定申込書をEメールで申込み
※指定申込書、大会要項は西区スポーツ協会(西スポーツセンター(浅間町4-340-1))前のスタンドにて配布
📍西区スポーツ協会
バスケットボール部 川戸
☎️📠242-2828
✉️y150mk@woody.ocn.ne.jp

THE BAYS「ACTIVE STYLE CLUB」

〒231-0021 中区日本大通34
☎️663-5280
✉️info@asc.dena-baystars.jp

●はじめてのフィットネスプログラム

～西区・中区在住、在勤、在学者限定～
①キッズスポーツプログラムU-9
📅12月11日(金) 16時30分～17時20分
👤小学1～3年生 先着8人
②はじめてのヨガ 基本の「き」
📅12月6日(日) 16時15分～17時30分
12月16日(水) 19時～20時15分
👤18歳以上 各先着13人
🎒運動しやすい服装、タオル、飲み物、区内在住・在勤・在学が確認できるもの(保険証など)
📄11月11日(水)～ 直接来館、電話またはEメール(必要事項、年齢、性別を明記)



平沼記念体育館

〒221-0855 神奈川区三ツ沢西町3-1
☎️311-6186 📠316-8521

●体験教室

📄11月15日(日)～ ホームページ申込フォームで先着受付 実施日の2日前まで
※下記以外にも開催している教室があります

教室名	対象	日程	時間	定員	費用
はつらつ健康作り	55歳以上	11月19日、26日(木)	9時20分～10時20分	各30	500
木曜Jrテニス	年中～小学6年生		17時～17時50分 17時55分～18時45分	各12	820
木曜Jrバドミントン	小学3年生～中学3年生		17時～17時50分 17時55分～18時45分	各12	820

清水ヶ丘公園体育館

〒232-0007 南区清水ヶ丘87-2
☎️243-4447 📠243-4497

●体育館教室

📄11月16日～30日(月) 直接来館 先着受付

教室名	対象	日程	時間	定員	費用
シェイプアップダンス教室	18歳以上	12月3日、10日、17日、24日(木) 全4回	10時～11時	20	2,000
健康ダンス&ストレッチ教室		12月4日、11日、18日、25日(金) 全4回		40	2,000

西スポーツセンター

〒220-0072 浅間町4-340-1
☎️312-5990 📠312-6040

●当日受付教室

📄30分前から先着受付
🎒運動しやすい服装・室内シューズ・飲み物など
※託児サービスは当面の間中止します。

教室名	対象	曜日	時間	定員	費用
火曜ZUMBA®	16歳以上	火	11時～11時50分	35	660
からだいきいきメンテナンス	↓	火	12時～12時50分	40	550
エアロビクス初級		水	9時～9時50分	35	660
運動能力向上のためのアスレチックトレーニング①	小学生	木	17時～17時50分	25	820
運動能力向上のためのアスレチックトレーニング②	小学4年生～成人	木	18時～18時50分	25	820
リンパボディメンテナンス	16歳以上	金	11時～11時50分	40	550
ボディウェイト&ピラティス	↓	土	11時～11時50分	40	550
イブニングヨガ初級		土	17時～17時50分	18	550
日曜ヨガ	↓	第1・3・5日曜	12時～12時50分	40	550

*広報掲載後に変更になる場合があります。詳しくは施設へお問い合わせください

西公会堂・西地区センター休館のお知らせ

工事のため、10月1日(木)から12月31日(木)まで休館します。
📍地域振興課 ☎️320-8393 📠322-5063

家族で防ごう特殊詐欺



電話でお金の話が出たら詐欺です!

こんな電話は詐欺です

区役所職員や銀行職員を名乗り「医療費の還付金があるので申請手続きをしてください」などと電話し、ATMでの手続きを誘導したり、自宅に現れて現金やキャッシュカードを手渡すよう指示してきたり…。**区役所職員や銀行職員が「医療費の還付金があります」と電話をすることは絶対にありません。**また、手続きはATMでは絶対に出来ません。

西区防犯メール登録のご案内

スマートフォンや携帯電話、自宅のパソコンのメールアドレスを登録することで、西区で発生した特殊詐欺やひったくりなどの犯罪発生情報をいち早く知ることができます。



【西区特殊詐欺被害発生状況 2020年1月～9月末】 被害件数11件 / 被害額 約9,340万円(暫定値)

家族と大切な人の財産を守りましょう

サギ撲滅の2本柱

その1「急にお金が必要」「キャッシュカードを預かります」こんな言葉を電話で聞いたらサギだ! すぐに電話を切って、警察に通報しよう!
その2 留守番電話や迷惑電話防止機器などを設置しよう!



振り込め詐欺撲滅ヒーロー「絆」大使 振り込めセンジャー

📍戸部警察署生活安全課 ☎️324-0110(代) / 地域振興課 ☎️320-8393 📠322-5063

