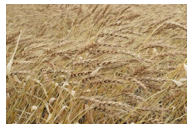


岩崎農園

01

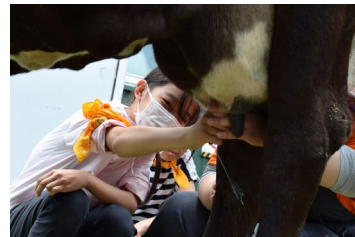
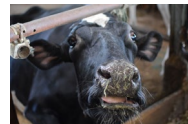
かつては小麦の一大産地だった瀬谷。
瀬谷唯一の小麦農家さんと一緒に、
変わりゆく上瀬谷で小麦収穫に挑戦！



相澤良牧場

02

実は酪農発祥の地・横浜。
挑戦をつづける瀬谷の人気牧場で、
牛のお世話とスイーツ作りに挑戦！



令和6年度せやっこわくわくワーク

農業コース

小麦とミルク、いただきます。

瀬谷の農業の本当の魅力は、
行ってみなきゃわからない。
ということで、現場を見て、
やってみて、食べてきました。



横浜ビール

ワクワクするアイデアは、**人と人のつながり**から。
使うだけじゃなく、その先の思いまで届ける、
そんな本気の地産地消をまなびました。



03



瀬谷の小麦といえばビールですが…
今回は横浜ビール特製のパンを実食。
小麦の香りを感じながら頂きました！

Kitafuku



見方を変えて、ステキに活かす。
ビールかすでできた**クラフトビールペーパー**から、
地球にやさしい**アップサイクル**をまなびました。

県立中央農業高校



農業の未来を担うセンパイたちも大活躍！
体験のお手伝いや農業を楽しくまなぶクイズで、
せやっこの成長をやさしくアシストしました。



地域でかがやく大人から、ミライのヒントをさがしてみよう。

主催：瀬谷区地域振興課