

「子育て」中のよくある悩み

こどもを たたいてしまおう どなってしまう

こどもへの
影響

たたくこと・どなることで委縮し
おとなの顔色をうかがうようにな
ってしまいます

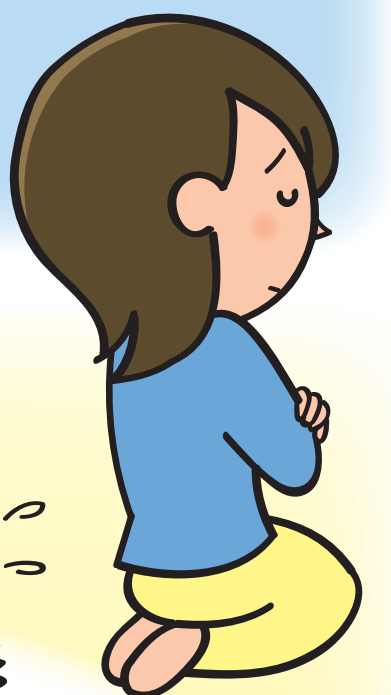
「腹が立ったら暴力・暴言で
怒りを表現してもよい」と
学んでしまう



その様子を見ている
他のこどもにも
深いダメージを与える



取返しのつかない
身体的外傷・心の傷に
いたることがある



こんな言動をしていませんか？

「歩かないなら先に
行っちゃうよ」

「△歳なのにこのくらい
わからないの？」

「生まれてこなければ
よかったのに」

話しかけられても
無視

罰として長時間
正座をさせる



罰として食事を
与えない

病院へ連れて
行かない



身の回りの
世話をしない

体罰・暴言・不適切な言動は
こどもの脳の発達に
深刻な影響を及ぼします

感情の
コントロールに
影響

うつ病に
つながる
可能性



情緒不安を
引き起こす
ことも