

横浜市瀬谷区総合庁舎及びニツ橋公園整備事業

樹木に関する説明会

2009年12月19日

横浜市 瀬谷区役所
横浜市 市民活力推進局
グリーンファシリティーズ瀬谷株式会社

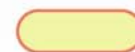
樹木調査図



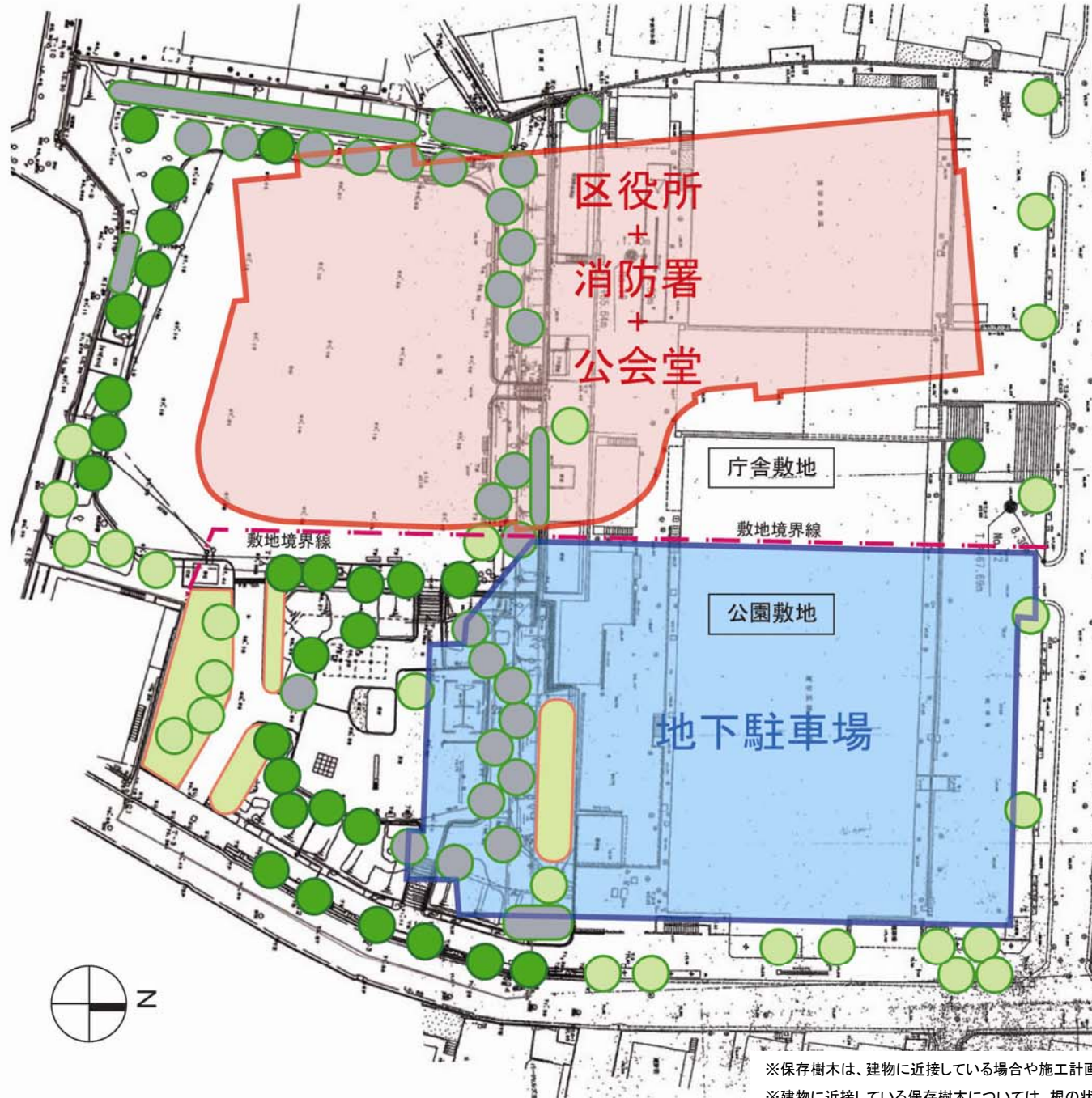
凡例



個別樹木



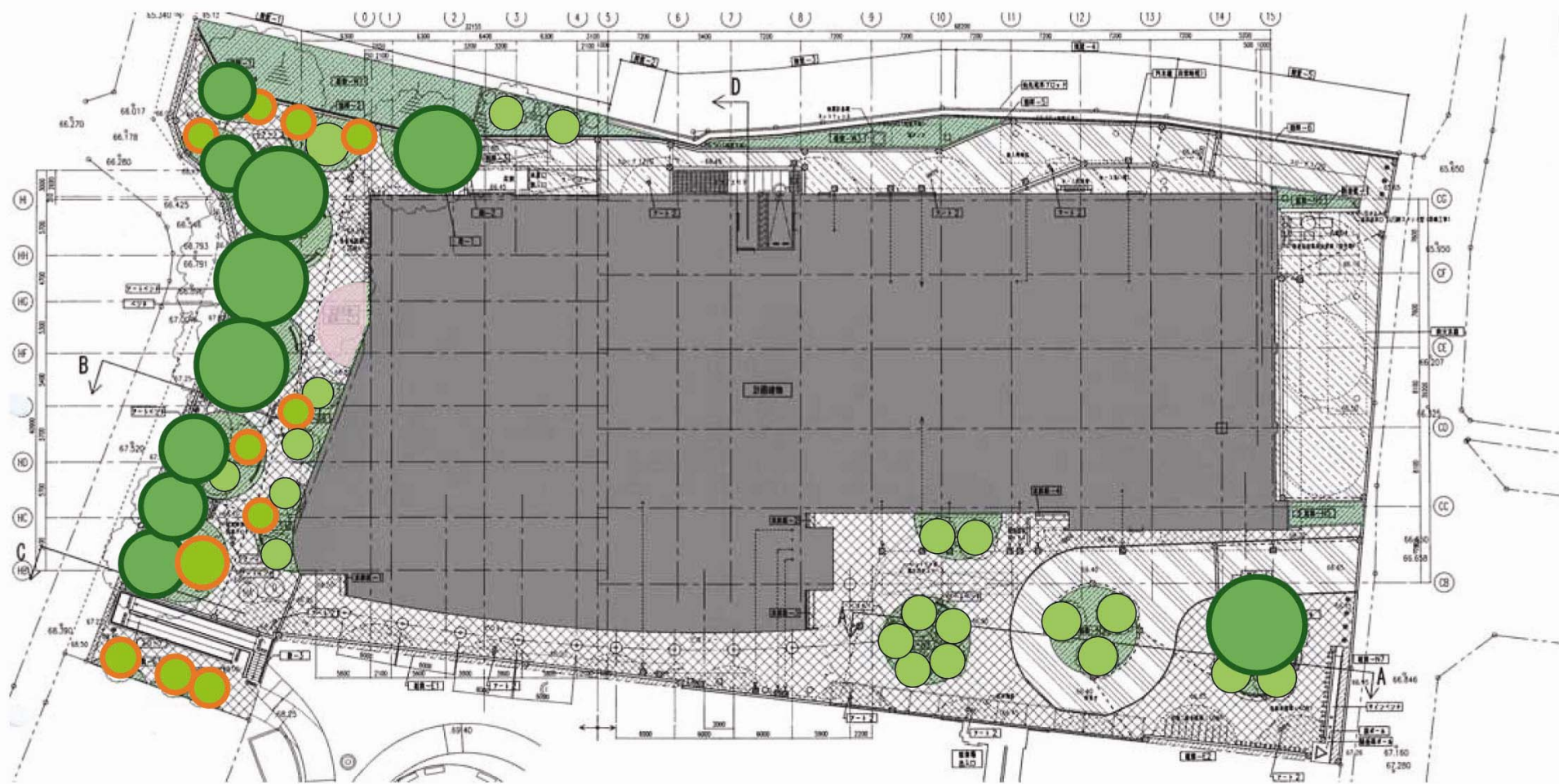
集団樹木



既存樹木の
保存・移植・伐採

- 保存
- 移植
- 伐採
- 集団樹木のうち一部を移植活用

※保存樹木は、建物に近接している場合や施工計画上必要とされる場合に、枝打ちを行います。
 ※建物に近接している保存樹木については、根の状況により保存に支障が生じる場合があります。
 ※移植樹木については、移植の過程で、生育に支障が生じる場合があります。



倉舎敷地植栽平面図



- | | | | |
|---|------|---|-------|
|  | 保存樹木 |  | 低木 |
|  | 移植樹木 |  | 芝生・地被 |
|  | 新植樹木 |  | 区民花壇 |