

市営バス春のダイヤ改正について

1 一般路線のダイヤ改正について

(1) 趣旨

市営バス一般路線のダイヤ改正は毎年度、春をはじめ年に数回実施しています。
今年度いただいたお客様の声や運行実績等を踏まえ、3月24日（土）に38路線でダイヤ改正を実施し、利便性の向上や鉄道との接続改善、定時性の確保等を図ります。

(2) 実施日

平成 30 年 3 月 24 日（土）

＜各時刻表は3月15日（木）に横浜市交通局ホームページに掲載します。＞

(3) 主な内容

ア 利便性の向上、混雑の緩和

(ア) 13 系統（鶴見駅～一の瀬）

- a 平日朝の急行便（320 系統、4 便）を、普通便に変更します。
- b 休日、鶴見駅 22:45 発を増便し、終車時刻を 30 分繰り下げます。

(イ) 33 系統 **新設**

- a 平日、朝 2 便・夕 5 便を増便します。

仏向町団地と最寄りの和田町駅を結ぶニーズに対応するため、22 系統（保土ヶ谷駅西口～花見台～保土ヶ谷駅西口）の運行形態を見直し、和田町駅を起点とする循環線 33 系統を新設します。

- b 平日、和田町駅方向の始発便の時刻を 34 分繰り上げます。

(ウ) 79 系統（平和台～蒔田駅～関内駅北口・日本大通り駅県庁前）

- a 平日朝 7 時台の平和台発蒔田駅循環のうち 1 便を、市庁前まで延長運行します。
- b 平日朝 9 時台に平和台発市庁前行きを 1 便増便します。
- c 並行する他路線に考慮した所要時間の調整をします。

(エ) 54 系統（根岸駅～本牧車庫・日産工場）

平日、夕方 2 便増便します。

(オ) 97 系統（根岸駅～かもめ町・北通り循環）

平日、朝 1 便増便します。

イ 鉄道との接続改善

(ア) 市営地下鉄グリーンラインダイヤ改正（3/17）に伴う時刻変更

センター南駅発（124 系統）

(イ) JR 線ダイヤ改正（3/17）に伴う時刻変更

十日市場駅発（23・55・65 系統）、鴨居駅発（56 系統）、港南台駅発（45・111 系統）、洋光台駅発（45・107・111・112 系統）、新杉田駅（215 系統）

(ウ) 東急田園都市線ダイヤ改正（3/30）に伴う時刻変更

江田駅発（301 系統）、青葉台駅発（23・55・65・90 系統）

ウ 定時性の確保

- (ア) 32 系統（保土ヶ谷車庫～保土ヶ谷駅東口～関内駅北口・日本大通り駅県庁前）
運行実績に基づき、**所要時間を増分**（最大 8 分）します。
- (イ) 35 系統・急行 346 系統（神大寺入口→栗田谷→横浜駅西口）・
83 系統（横浜駅西口～旭硝子）
運行実績に基づき、**起終点での折返し時間を増分**（最大 5 分）します。

エ 運行の効率化

- (ア) 45 系統（洋光台駅～港南台駅～上永谷駅）
ご利用者数が減少傾向にあるため、**運行本数を見直**します。
⇒朝ピーク時（7・8 時台） 上永谷駅方向 15 便→12 便
港南台駅・洋光台駅方向 18 便→14 便
11～15 時台 両方向とも 5 便/時 → 4 便/時
《参考》 5～15 時の時間帯ごとの最大通過人数（平均）
上永谷駅方向 40→32 人/便（過去 2 か年）
港南台駅・洋光台駅方向 43→37 人/便（ " ）
- (イ) 68 系統（横浜駅西口～滝頭）
102 系統（横浜駅東口～浜松町～滝頭）と重複しない横浜駅西口～洪福寺間のご利用者数が
減少傾向にあるため、**運行本数を見直**します。
⇒ 23.5 往復 → 19.5 往復
《参考》 洪福寺での通過人数（滝頭方向） 17→16→12 人/便（過去 3 か年）
- (ウ) 90 系統（中山駅北口～青葉台駅）
土曜ダイヤが平日ダイヤと同様であるため、ご利用実態に基づき、**運行本数を見直**します。
⇒土曜 68 往復→55.5 往復、 休日 52 往復→43.5 往復
《参考》 ご利用者数は、平日 23～24 人/便、土曜 18～20 人/便、休日 17～18 人/便
※90 系統の数字は、共同運行路線の東急バスを含む。
- (エ) 54 系統（根岸駅～本牧車庫・日産工場）・97 系統（根岸駅～かもめ町・北通り循環）
日中時間帯の**重複したダイヤを統合**します。
⇒根岸駅発（10～15 時台） 32 便→16 便
《参考》 10～15 時台のご利用者数 7～10 人/便（根岸駅発）
- (オ) 107 系統（洋光台駅～上中里団地循環・さわの里小学校）
ご利用の少ない深夜バス 2 便を 1 便に減便し、**通常運賃のバスを 1 便増便**します。
⇒ 24:02 発の深夜便を減便し、23:20 発の普通便を増便
23:32 発の深夜便は、23:50 発に時刻変更
《参考》 ご利用者数 洋光台駅 23:32 発は 14 人、24:02 発は 10 人
直前の普通便（洋光台駅 23:03 発）は 15 人

オ イベント会場へのアクセス強化

- 里山ガーデンにおける春の大花壇公開（3/24～5/6）に合わせ、期間中の平日も、
136 系統（中山駅～よこはま動物園）を「よこはま動物園北門」まで**延伸運行**します（9 便）。

2 観光路線のダイヤ改正、魅力向上策について

(1) 趣旨

観光路線「あかいくつ」及び「ぶらり観光S A N路線」の利便性向上を目的に、ダイヤ改正を実施します。

また、魅力向上策として、「ぶらり野毛山動物園BUS」では、お子様が楽しくご乗車いただけるような演出をします。

(2) 実施日

平成30年3月24日(土)

<各時刻表は3月15日(木)に横浜市交通局ホームページに掲載します。>

(3) ダイヤ改正内容

(ア) 「あかいくつ」【Cルート】

土曜・休日(10~15時台)の時刻を12分ごとの等間隔とすることで、混雑緩和を図ります。

<桜木町駅前 時刻表>

現行				変更			
行先	観光スポット周遊バス「あかいくつ」 Cルート 桜木町駅前行			行先	観光スポット周遊バス「あかいくつ」 Cルート 桜木町駅前行		
	平日	土曜	休日		平日	土曜	休日
9				9			
10	0 20 38 58	0 10 20 30 45	0 10 20 30 45	10	0 12 24 36 48	0 12 24 36 48	0 12 24 36 48
11	16 32 50	0 10 20 30 45	0 10 20 30 45	11	16 32 50	0 12 24 36 48	0 12 24 36 48
12	8 28 44	0 10 20 30 45	0 10 20 30 45	12	8 28 44	0 12 24 36 48	0 12 24 36 48
13	2 20 38 56	0 10 20 30 45	0 10 20 30 45	13	2 20 38 56	0 12 24 36 48	0 12 24 36 48
14	14 32 50	0 10 20 30 45	0 10 20 30 45	14	14 32 50	0 12 24 36 48	0 12 24 36 48
15	8 28 44	0 10 20 30 45	0 10 20 30 45	15	8 28 44	0 12 24 36 48	0 12 24 36 48
16	2 20 38 56	0 15 30 45	0 15 30 45	16	2 20 38 56	0 15 30 45	0 15 30 45
17	14 32 50	0 15 30 45	0 15 30 45	17	14 32 50	0 15 30 45	0 15 30 45
18	8 26	0 15 30 45	0 15 30 45	18	8 26	0 15 30 45	0 15 30 45
19		0 15 30	0 15 30	19		0 15 30	0 15 30
20				20			

(イ) 「ぶらり三溪園BUS」【Sルート】

早い時間帯から三溪園にアクセスできるよう、始発から最終までを含めた全体の時刻を約1時間早めます。

(始発の三溪園着は10:54から9:44に、1時間10分繰り上げ。)

三溪園発の時刻も全便11分発を0分発に改正し、分かりやすくしました。

(ウ)「ぶらり赤レンガBUS」【Aルート】

横浜駅前発 10～12 時台のダイヤを、「ぶらり赤レンガBUS」と「ぶらり三溪園BUS」の2路線合わせて 30 分間隔とすることで、赤レンガ倉庫までの利便性向上を図ります。

<横浜駅前（東口） 「ぶらり赤レンガBUS」・「ぶらり三溪園BUS」時刻表>

		現行			変更		
行先	時	ぶらり赤レンガBUS ぶらり三溪園BUS			ぶらり赤レンガBUS ぶらり三溪園BUS		
		平日	土曜	休日	平日	土曜	休日
9							
10			3 10	3 10		0 30	0 30
11			3 10	3 10		0 30	0 30
12			3 10	3 10		0 30	0 30
13			3	3		0	0
14			3 20 33	3 20 33		0 15 45	0 15 45
15			3 20 33	3 20 33		0 15 45	0 15 45
16			3 20 33	3 20 33		15 45	15 45
17			3 33	3 33		15 45	15 45
18			12	12		15	15
19			18	18		31	31
20			18	18		18	18
21							

【参考】ダイヤ改正後の運行概要

名称	運行区間	運行	運行時間	運行便数	所要時間
あかいくつ 【Cルート】	桜木町駅前～ 赤レンガ倉庫～中華街～ 港の見える丘公園～ 桜木町駅前<<循環>>	平日	桜木町駅前発 10～18 時台	1日 29 便	約 65 分
		土休日	桜木町駅前発 10～19 時台	1日 45 便	
ぶらり三溪園 BUS 【Sルート】	横浜駅前（東口）～ 赤レンガ倉庫～三溪園	土休日	横浜駅前発 9～15 時台	1日 6 便	約 45 分
ぶらり赤レンガ BUS 【Aルート】			横浜駅前発 10～20 時台	1日 15 便	
ぶらり野毛山動物園 BUS 【Nルート (89 系統)】	横浜駅前（東口）～ 野毛山動物園～ 一本松小学校 (土休日はアンパンマン ミュージアム入口に停車)	平日 (※)	横浜駅前発 9～17 時台	1日 18 便	約 20 分
		土休日	横浜駅前発 6～21 時台	1日 38 便	

(※) 平日は、横浜駅前発のほか、桜木町駅前発の運行があります。

(4) 魅力向上策

(ア) ぶらり野毛山動物園BUSの車内を、ライオン、キリン、レッサーパンダなどの動物をデザインしたシールで装飾します。(8か所)

- ・装飾台数：ラッピングバス3台
- ・運行開始予定日：平成30年3月24日(土)

<装飾イメージ>



(降車扉)



(最後部付近)



(最後部付近)

(イ) バス車内で野毛山動物園の紹介を音声で放送します。(土休日のみ)

9時～15時30分頃、桜木町駅前出発後に放送

(ウ) ぶらり野毛山動物園BUSにご乗車のお子様にご交通局「オリジナル動物カード」をプレゼントします。(全3種類)

- ・配布日時：平成30年3月24日(土)10時～15時30分
- ・配布場所：横浜駅前(東口)4番乗り場、桜木町駅前6番乗り場

<「オリジナル動物カード」イメージ>



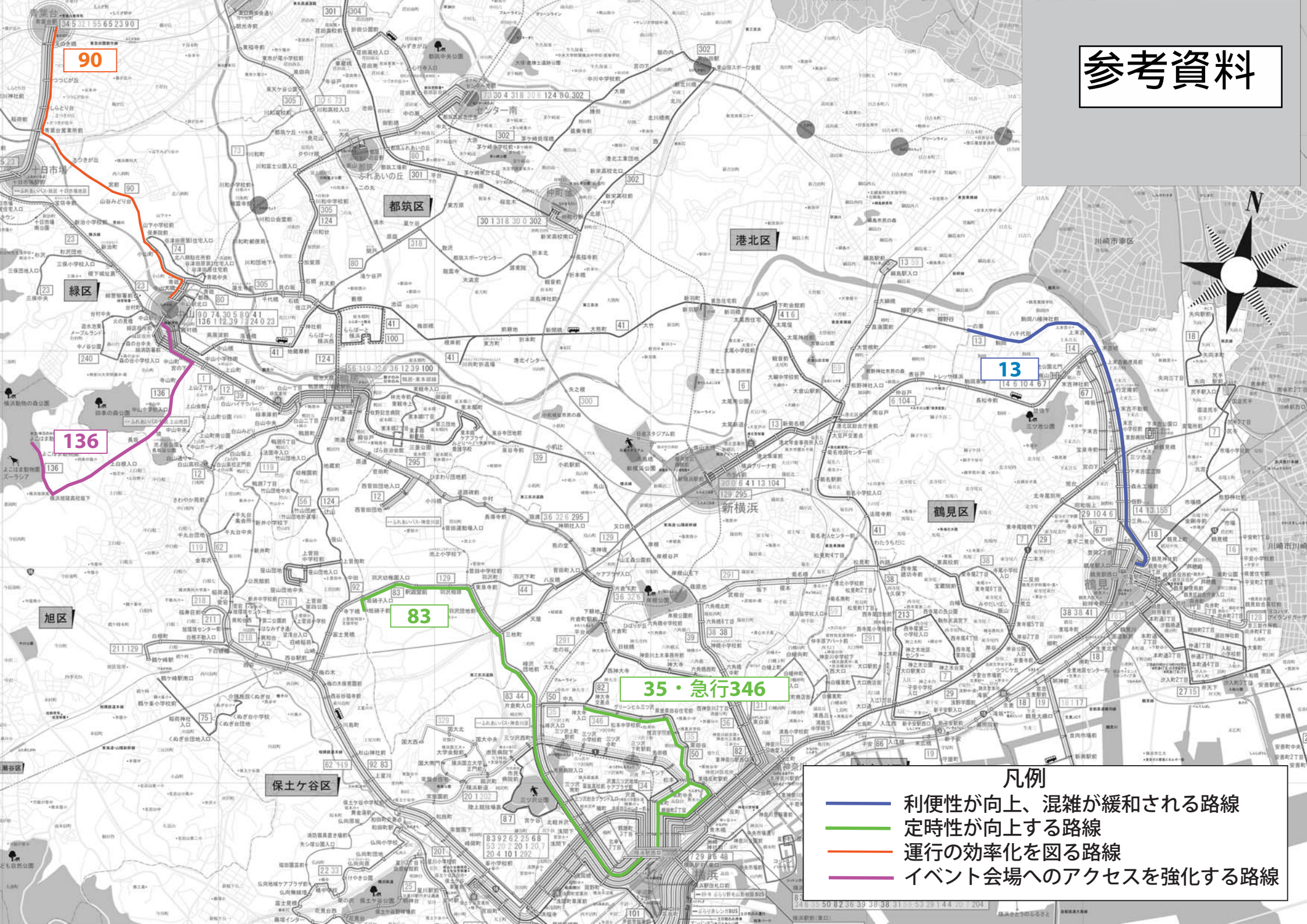
(表)



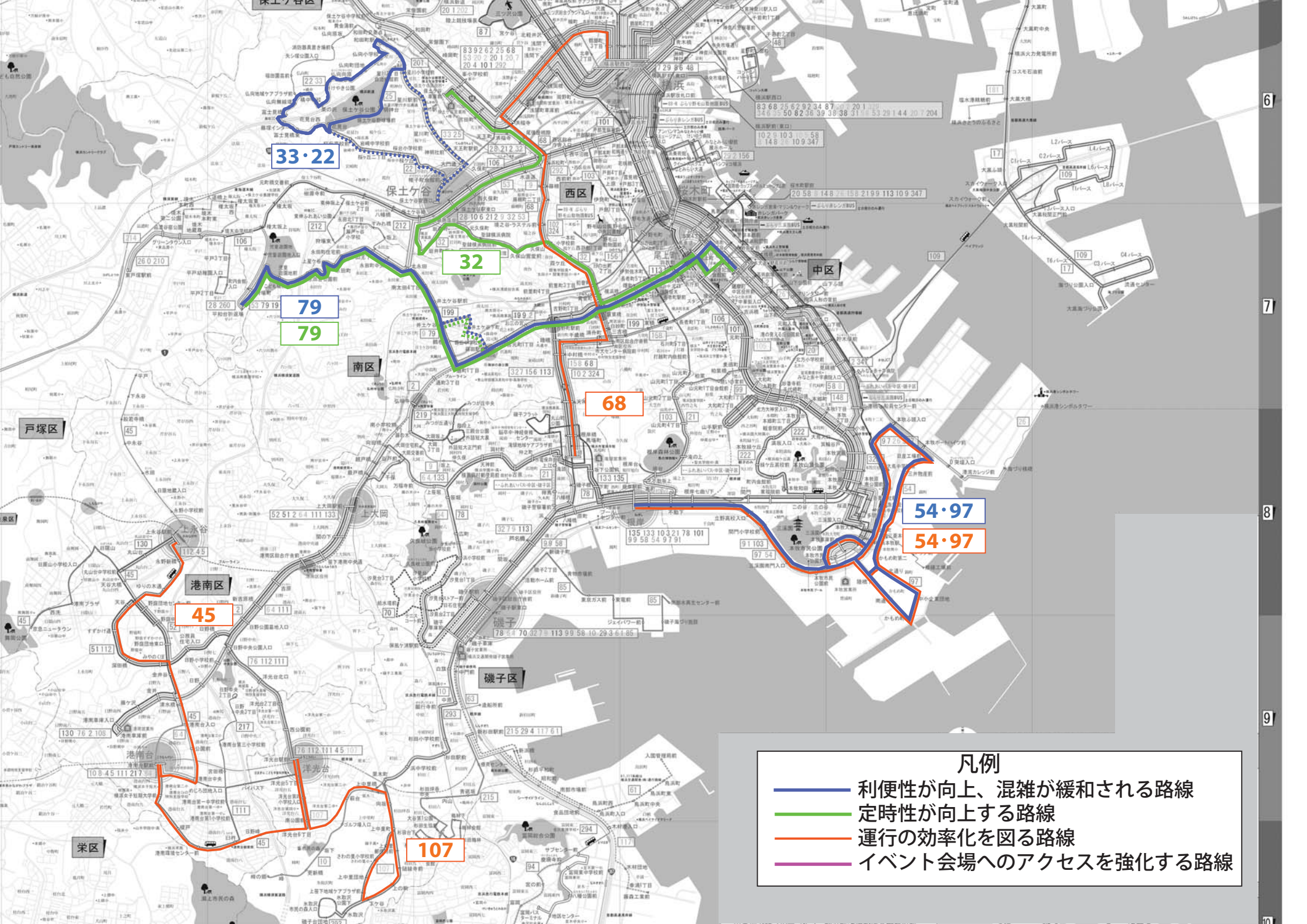
(裏)

以上の施策を実施し、動物園に向かう道中も気分を盛り上げ、楽しくご乗車いただけるよう演出します。

参考資料



- 凡例**
- 利便性が向上、混雑が緩和される路線
 - 定時性が向上する路線
 - 運行の効率化を図る路線
 - イベント会場へのアクセスを強化する路線



凡例

- 利便性が向上、混雑が緩和される路線
- 定時性が向上する路線
- 運行の効率化を図る路線
- イベント会場へのアクセスを強化する路線