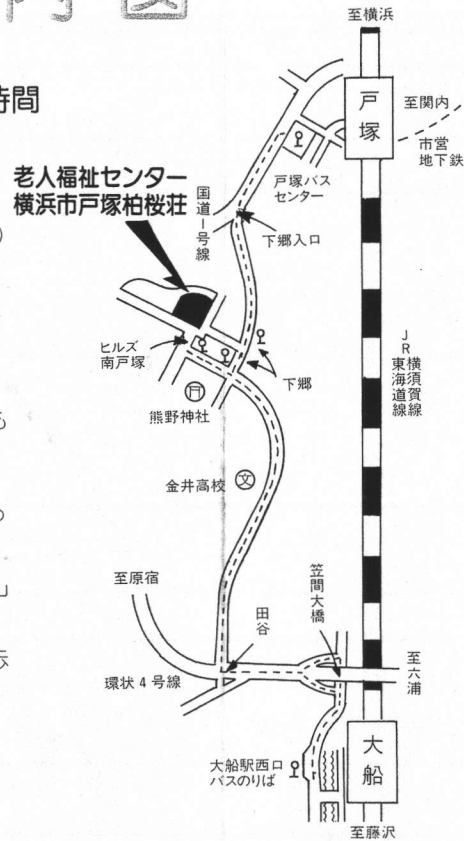


案内図

◎最寄りの駅からの所要時間

◆交通の便

- 戸塚駅西口/バスセンター
(4番乗り場)からバス(神奈中)
戸72・戸73・戸77系統で
いずれも「ヒルズ南戸塚」下車
徒歩約1分
(バス所要時間 約10分)
戸71・戸75系統でいずれも
「下郷」下車 徒歩約3分
- 大船駅西口(2番乗り場)から
バス(神奈中)
戸72系統で「ヒルズ南戸塚」
下車 徒歩約1分
戸71系統で「下郷」下車 徒歩
約3分
(バス所要時間 約15分)



老人福祉センター
デイ・サービスセンター

横浜市戸塚柏桜荘



所在地	〒244 横浜市戸塚区戸塚町2304-5 老人福祉センター ☎865-3281 デイ・サービスセンター ☎865-3282
敷地面積	2,000㎡
建築構造・規模	鉄筋コンクリート造り地下1階、地上2階建て 延床面積 1,669㎡
総事業費	13億9,900万円
開所年月日	平成2年6月14日

社会福祉法人 横浜市社会福祉協議会
社会福祉法人 朋光会

老人福祉センター

デイ・サービスセンター

老人福祉センターは、おとしよりのみなさんの健康の増進と、教養の向上、レクリエーションのために利用していただくことを目的とした施設です。

デイ・サービスセンターは、身体が虚弱なおとしよりに、入浴や給食などのサービスを提供し、おとしよりの健康の保持と社会参加の促進を図ることを目的とした施設です。専用バスで送り迎えします。

施設の概要

延面積 1,412.3㎡

- 機能回復訓練室、大広間、工作室、生きがい作業室、娯楽コーナー、和室、会議室、各種相談室、ゲートボール場、シャフルボード場などがあります。

利用のご案内

- 利用時間：9時～16時17時
- 休館日：月曜日、祝日（月曜日が祝日のときは翌日）、年末年始（翌日）

●利用対象者

- (1) 市内に居住する60歳以上の方及び付添者
- (2) 市内に居住する方の60歳以上の父母・祖父母

●利用方法

- 受付で利用証を提示して下さい。
- 初めての方は健康手帳または健康保険証を受付に提示して、利用証の交付を受けて下さい。

●利用料 無料



施設の概要

延面積 256.7㎡

- 日常動作訓練室、休養室、浴室、食堂などがあります。

利用のご案内

- 利用時間：10時～15時
- 休館日：日曜日、月曜日、祝日、年末年始

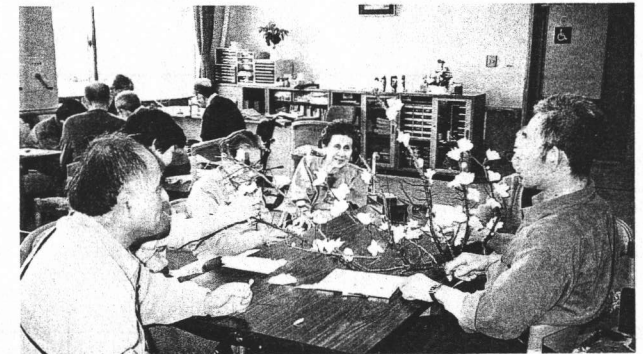
●利用対象者

センターを中心として、戸塚区内等、専用バスによる送迎可能な地域にお住いの身体の虚弱な65歳以上の方

●利用方法

- (1) 「デイ・サービス利用申込書」を提出して下さい。
- (2) センター職員が面接のうえ、利用登録を決定します。

●利用料 給食などの実費として1回500円

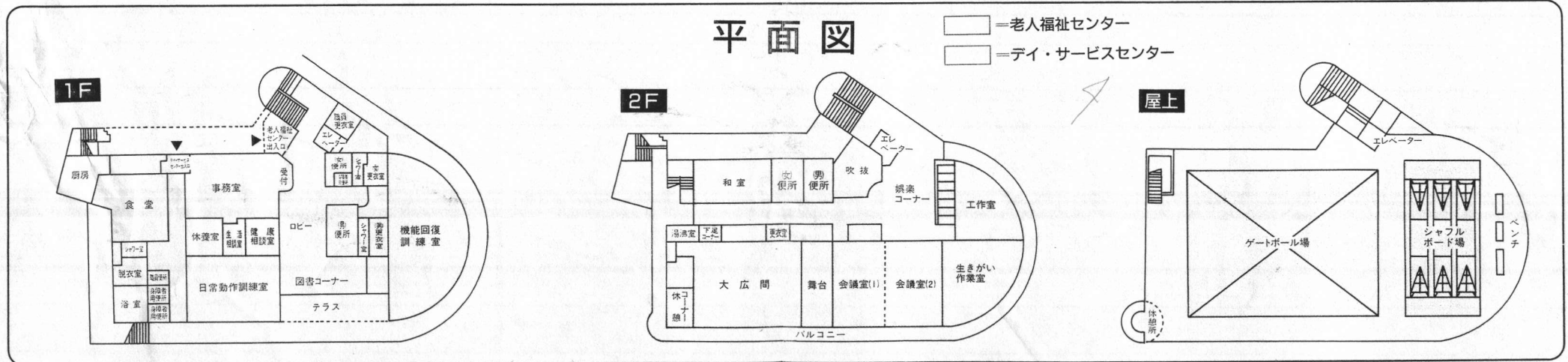


センターをご利用するときは……

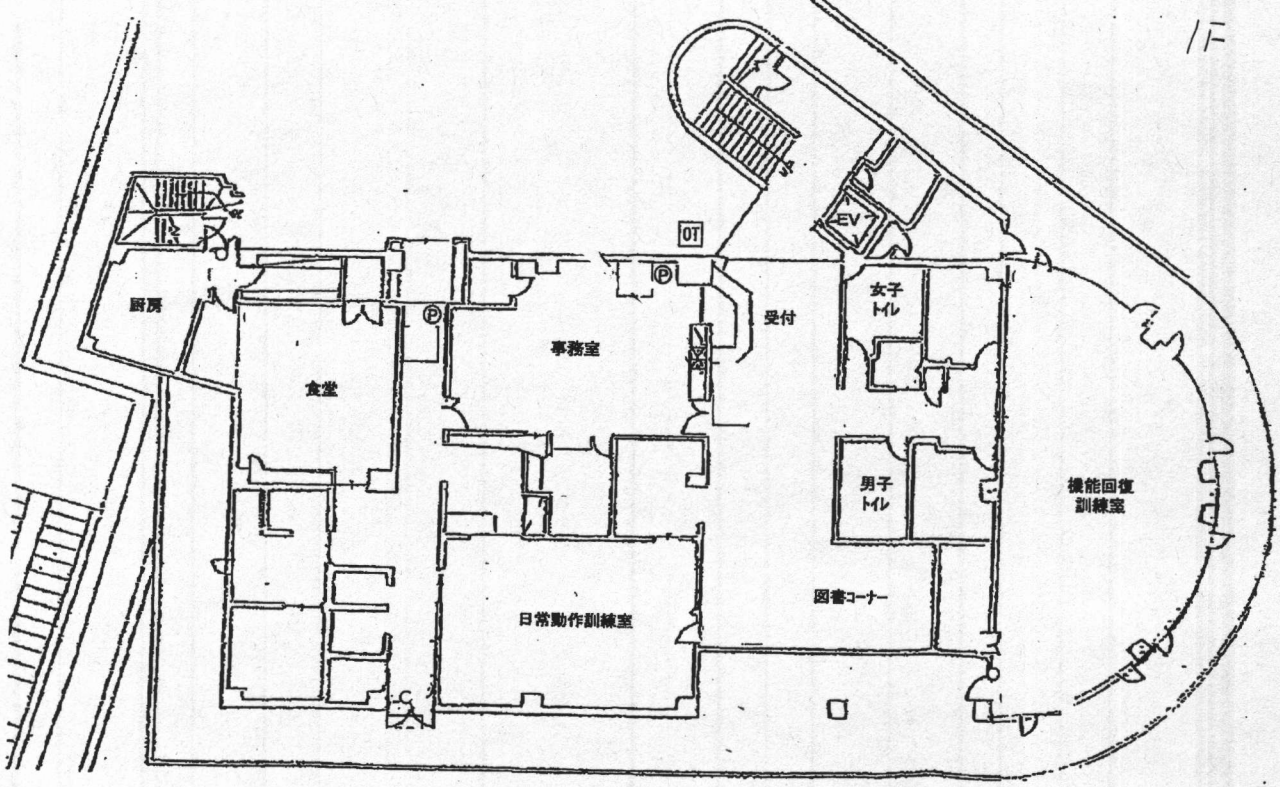
1. 施設内での飲酒は、できません。
2. 喫煙は所定の場所で行って下さい。
3. 皆さんの施設です。お互いに迷惑をかけないように使いましょう。

平面図

- = 老人福祉センター
- = デイ・サービスセンター



1F



2F

