

横浜市戸塚地区センター公募に関する質問と回答

番号	施設名	項目	内容	回答
1	戸塚地区センター	仕様書 P4・5 6経費等について	下記の実績をお示しください。 ①過去3年間程度の指定管理料 ② " 利用料収入 ③ " 施設利用状況 (ルーム別) ④ " 支出内訳 (委託料、人件費、光熱水費等項目別)	①②④について、戸塚区役所HPに掲載されている事業報告書をご覧ください。 ③については、平成20、21年度の2か年分について資料1-1～1-4をご覧ください。
2	戸塚地区センター	特記仕様書 P1 1職員の雇用・配置体制	現指定管理者様の配置体制(ジョブローテーション)をお教えください。	現行指定管理者の実施事項は、応募書類の作成に必須の内容ではなく、利用者が安全・快適に利用できる体制をご提案いただきたいと思いますと考えているため、お示ししません。
3	戸塚地区センター	その他(添付資料 P7～8)	戸塚地区センターの利用料金の割引と積算根拠それに伴う利用促進等の策定の為、添付したPDFの様な時間別、部屋別の利用率のデータがあればご提示願います。	質問1の回答をご覧ください。
4	戸塚地区センター	その他(参考資料)	戸塚地区センターに登録、在籍している団体やサークルと連携する事業提案を行いたい為、該当サークルもしくは団体の名称、目的等、個人情報に抵触しない範囲で教えて頂けないでしょうか？	戸塚地区センターは892の団体、サークルが登録されていますが、個人情報保護の観点から広く一般には公開はしていません。公開を可とする団体、サークルについてのみ地区センター窓口で閲覧可能ですのでご確認ください。
5	戸塚地区センター	公募要項 P3 8(3)ア(イ)戸塚地区センター等指定管理者事業計画書(様式2)について	事業計画書内に記載する当社の名称は、企業名を記載してもよろしいでしょうか？	公募要項P5.8(6)クに記載したとおり、事業計画書を含む応募書類は、情報開示請求が提出された場合、請求に基づき請求者に開示されます。また、指定候補者となった団体の応募書類については、選定後閲覧が可能な書類となります。応募団体側で問題ないようであれば、企業名を記載していただいてもかまいません。
6	戸塚地区センター	その他(全般について)	戸塚区が戸塚地区センターに委託、又は場所を借りて行っている区の事業は、子遊び場・しゃべり場・ほっとタイム以外になにかございますか？ あれば、ご提示願います。	健康講演会・福祉保健センター関係の研修会・委員会など
7	戸塚地区センター	その他(全般について)	戸塚地区センターを利用している自治会、自治連合会との連携事業を提案したいので、該当自治会、自治連合会の名称一覧をお教え下さい。	平成21年度に利用した自治会は下記のとおりです。 戸塚第一地区連合町内会・戸塚二丁目町内会・旭町自治会
8	戸塚地区センター	その他(全般について)	戸塚センター改修後(平成19年7月～)の各部屋の稼働率を教えてください。 また、横浜市や戸塚区の事業を戸塚地区センターで実施する年間件数(内容)を教えてください。	稼働率については、質問1の回答をご覧ください。 横浜市や戸塚区の事業を実施する年間件数について、直近の平成21年度実績は次のとおりです。 講演会9回、研修会・委員会5回、説明会等12回、戸塚図書館お話し会等14回
9	戸塚地区センター	その他(施設管理)	平成21年度の主な管理委託業者名及び年間契約金額を教えてください。 また、センター改修後に警備が機械警備に変更されたようですが、図書館・公会堂との役割分担がどのようにになっているか(特に閉館時間が一番遅い公会堂の分担について	平成21年度の管理委託業者名については、質問1の回答をご覧ください。 警備の役割分担については、地区センター、図書館、公会堂専用部分は各管理者が警備、戸締りをします。センター最終退出者(通常、公会堂職員)が機械警備の設定をしますが、総合設備管理を委託している常駐業者と連携して行っています。

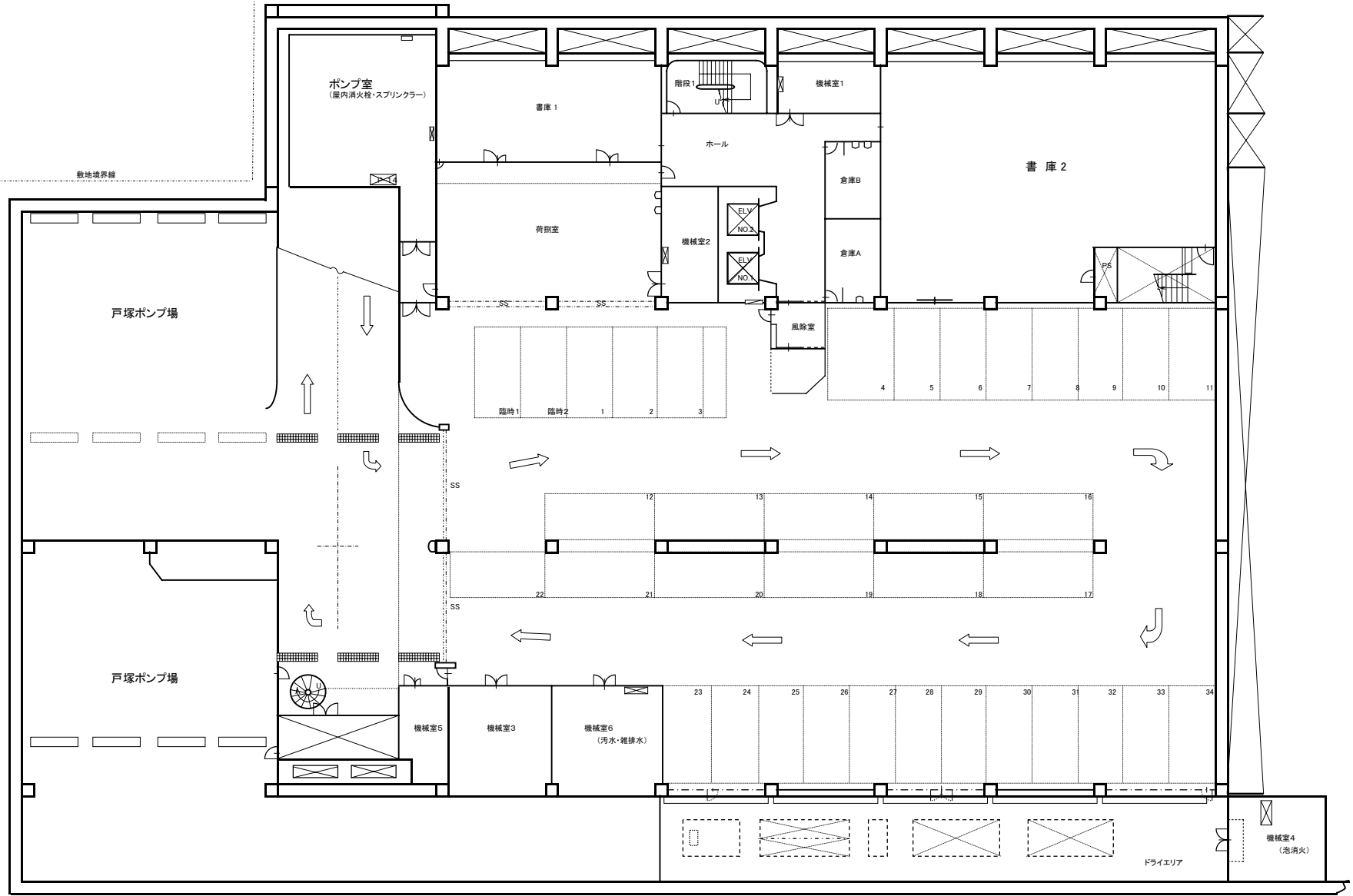
10	戸塚地区センター	特記仕様書 別紙3 2施設管理	戸塚地区センター指定管理業務 特記仕様書 別紙3 2に記載されている施設の共用部分の範囲がわかる図面はありますか。	資料2の図面にある、エントランス、ロビー、階段、エレベータ、トイレ、屋上など、地区センター、図書館、公会堂専用部分以外です。 なお、各施設の照明やトイレトーパー等の一般的な消耗品についても、地区センターで維持管理しています。
11	戸塚地区センター	その他(施設管理)	平成21年度の光熱水費を教えてください。	質問1の回答をご覧ください。
12	戸塚地区センター	その他(施設管理)	平成20年度の戸塚地区センター収支報告書では、機械警備の当初予算が450万円だが、決算はセコムの機械警備費の44万円です。本来はもっと何か費用がかかる予定があったのでしょうか。	当初予算段階では警備員を常駐させる方式での警備費(19年度まで実施)を計上しましたが、平成20年4月1日より機械警備方式に変更したため、警備委託費の執行額が減少したものです。

	部屋別稼働状況(時間数及び率)														計	
	会議室A		会議室B		会議室C		工芸室		和室		料理室		レクホール			
	稼働時間 総時間数	稼働率	稼働時間 総時間数	稼働率	稼働時間 総時間数	稼働率	稼働時間 総時間数	稼働率	稼働時間 総時間数	稼働率	稼働時間 総時間数	稼働率	稼働時間 総時間数	稼働率	稼働時間 総時間数	稼働率
4月	146	44.5	156	47.6	206	62.8	126	38.4	169	51.5	83	25.3	271	89.1	1,157	50.9
	328		328		328		328		328		328		328		304	
5月	143	43.1	173	52.1	237	71.4	182	54.8	160	48.2	83	25	300	97.1	1,278	55.5
	332		332		332		332		332		332		309		2,301	
6月	135	41.2	156	47.6	240	73.2	155	47.3	134	40.9	94	28.7	273	89.8	1,187	52.2
	328		328		328		328		328		328		304		2,272	
7月	167	49.1	149	43.8	234	68.8	183	53.8	139	40.9	100	29.4	285	90.2	1,257	53.4
	340		340		340		340		340		340		316		2,356	
8月	163	47.9	120	35.3	186	54.7	108	31.8	111	32.6	62	18.2	270	87.1	1,020	43.4
	340		340		340		340		340		340		310		2,350	
9月	159	49.1	140	43.2	226	69.8	160	49.4	131	40.4	91	28.1	284	94.7	1,191	53.1
	324		324		324		324		324		324		300		2,244	
半期計	913	45.8	894	44.9	1,329	66.7	914	45.9	844	42.4	513	25.8	1,683	91.3	7,090	51.4
	1,992		1,992		1,992		1,992		1,992		1,992		1,843		13,795	
10月	201	59.1	175	51.5	243	71.5	190	55.9	145	42.6	118	34.7	316	98.1	1,388	58.8
	340		340		340		340		340		340		322		2,362	
11月	236	73.8	226	70.6	261	81.6	234	73.1	204	63.8	153	47.8	299	99	1,613	72.6
	320		320		320		320		320		320		302		2,222	
12月	158	53.4	154	52	200	67.6	165	55.7	143	48.3	115	38.9	270	97.1	1,205	58.7
	296		296		296		296		296		296		278		2,054	
1月	161	54.4	151	51	193	65.2	174	58.8	148	50	87	29.4	272	100	1,186	57.9
	296		296		296		296		296		296		272		2,048	
2月	197	64.8	182	59.9	235	77.3	183	60.2	181	59.5	131	43.1	274	97.9	1,383	65.7
	304		304		304		304		304		304		280		2,104	
3月	157	46.7	186	55.4	243	72.3	205	61	174	51.8	88	26.2	294	94.2	1,347	57.9
	336		336		336		336		336		336		312		2,328	
半期計	1,110	58.7	1,074	56.8	1,375	72.7	1,151	60.8	995	52.6	692	36.6	1,725	97.7	8,122	61.9
	1,892		1,892		1,892		1,892		1,892		1,892		1,766		13,118	
合計	2,023	52.1	1,968	50.7	2,704	69.6	2,065	53.2	1,839	47.3	1,205	31	3,408	94.4	15,212	56.5
	3,884		3,884		3,884		3,884		3,884		3,884		3,609		26,913	

	時間帯別稼働状況(時間数及び率)																				計					
	9-10		10-11		11-12		12-13		13-14		14-15		15-16		16-17		17-18		18-19		19-20		20-21		稼働時間 総時間数	稼働率
	稼働時間 総時間数	稼働率	稼働時間 総時間数	稼働率	稼働時間 総時間数	稼働率	稼働時間 総時間数	稼働率	稼働時間 総時間数	稼働率	稼働時間 総時間数	稼働率	稼働時間 総時間数	稼働率	稼働時間 総時間数	稼働率	稼働時間 総時間数	稼働率	稼働時間 総時間数	稼働率	稼働時間 総時間数	稼働率				
4月	123 203	60.6	123 203	60.6	125 203	61.6	137 199	68.8	135 199	67.8	132 199	66.3	72 199	36.2	69 199	34.7	52 164	31.7	63 168	37.5	63 168	37.5	63 168	37.5	1,157 2,272	50.9
5月	143 210	68.1	143 210	68.1	143 210	68.1	141 206	68.4	133 206	64.6	131 206	63.6	84 206	40.8	84 206	40.8	63 158	39.9	71 161	44.1	71 161	44.1	71 161	44.1	1,278 2,301	55.5
6月	138 203	68	138 203	68	139 203	68.5	127 199	63.8	120 199	60.3	120 199	60.3	77 199	38.7	76 199	38.2	61 164	37.2	64 168	38.1	64 168	38.1	63 168	37.5	1,187 2,272	52.2
7月	145 210	69	145 210	69	146 210	69.5	135 206	65.5	127 206	61.7	127 206	61.7	90 206	43.7	87 206	42.2	69 171	40.4	62 175	35.4	62 175	35.4	62 175	35.4	1,257 2,356	53.4
8月	112 210	53.3	113 210	53.8	114 210	54.3	110 205	53.7	106 205	51.7	106 205	51.7	72 205	35.1	70 205	34.1	55 170	32.4	54 175	30.9	54 175	30.9	54 175	30.9	1,020 2,350	43.4
9月	137 203	67.5	137 203	67.5	137 203	67.5	131 199	65.8	128 199	64.3	126 199	63.3	87 199	43.7	85 199	42.7	61 157	38.9	54 161	33.5	54 161	33.5	54 161	33.5	1,191 2,244	53.1
半期計	798 1,239	64.4	799 1,239	64.5	804 1,239	64.9	781 1,214	64.3	749 1,214	61.7	742 1,214	61.1	482 1,214	39.7	471 1,214	38.8	361 984	36.7	368 1,008	36.5	368 1,008	36.5	367 1,008	36.4	7,090 13,795	51.4
10月	153 210	72.9	153 210	72.9	153 210	72.9	153 207	73.9	150 207	72.5	150 207	72.5	97 207	46.9	97 207	46.9	76 172	44.2	69 175	39.4	69 175	39.4	68 175	38.9	1,388 2,362	58.8
11月	178 203	87.7	178 203	87.7	179 203	88.2	178 200	89	173 200	86.5	172 200	86	120 200	60	116 200	58	78 151	51.7	81 154	52.6	80 154	51.9	80 154	51.9	1,613 2,222	72.6
12月	138 182	75.8	138 182	75.8	138 182	75.8	128 179	71.5	129 179	72.1	127 179	70.9	87 179	48.6	87 179	48.6	65 151	43	56 154	36.4	56 154	36.4	56 154	36.4	1,205 2,054	58.7
1月	132 182	72.5	132 182	72.5	132 182	72.5	126 178	70.8	126 178	70.8	124 178	69.7	85 178	47.8	83 178	46.6	64 150	42.7	61 154	39.6	61 154	39.6	60 154	39	1,186 2,048	57.9
2月	158 189	83.6	158 189	83.6	158 189	83.6	153 185	82.7	146 185	78.9	144 185	77.8	103 185	55.7	101 185	54.6	76 150	50.7	62 154	40.3	62 154	40.3	62 154	40.3	1,383 2,104	65.7
3月	150 210	71.4	150 210	71.4	151 210	71.9	146 206	70.9	144 206	69.9	143 206	69.4	96 206	46.6	94 206	45.6	69 164	42.1	68 168	40.5	69 168	41.1	67 168	39.9	1,347 2,328	57.9
半期計	909 1,176	77.3	909 1,176	77.3	911 1,176	77.5	884 1,155	76.5	868 1,155	75.2	860 1,155	74.5	588 1,155	50.9	578 1,155	50	428 938	45.6	397 959	41.4	397 959	41.4	393 959	41	8,122 13,118	61.9
合計	1,707 2,415	70.7	1,708 2,415	70.7	1,715 2,415	71	1,665 2,369	70.3	1,617 2,369	68.3	1,602 2,369	67.6	1,070 2,369	45.2	1,049 2,369	44.3	789 1,922	41.1	765 1,967	38.9	765 1,967	38.9	760 1,967	38.6	15,212 26,913	56.5

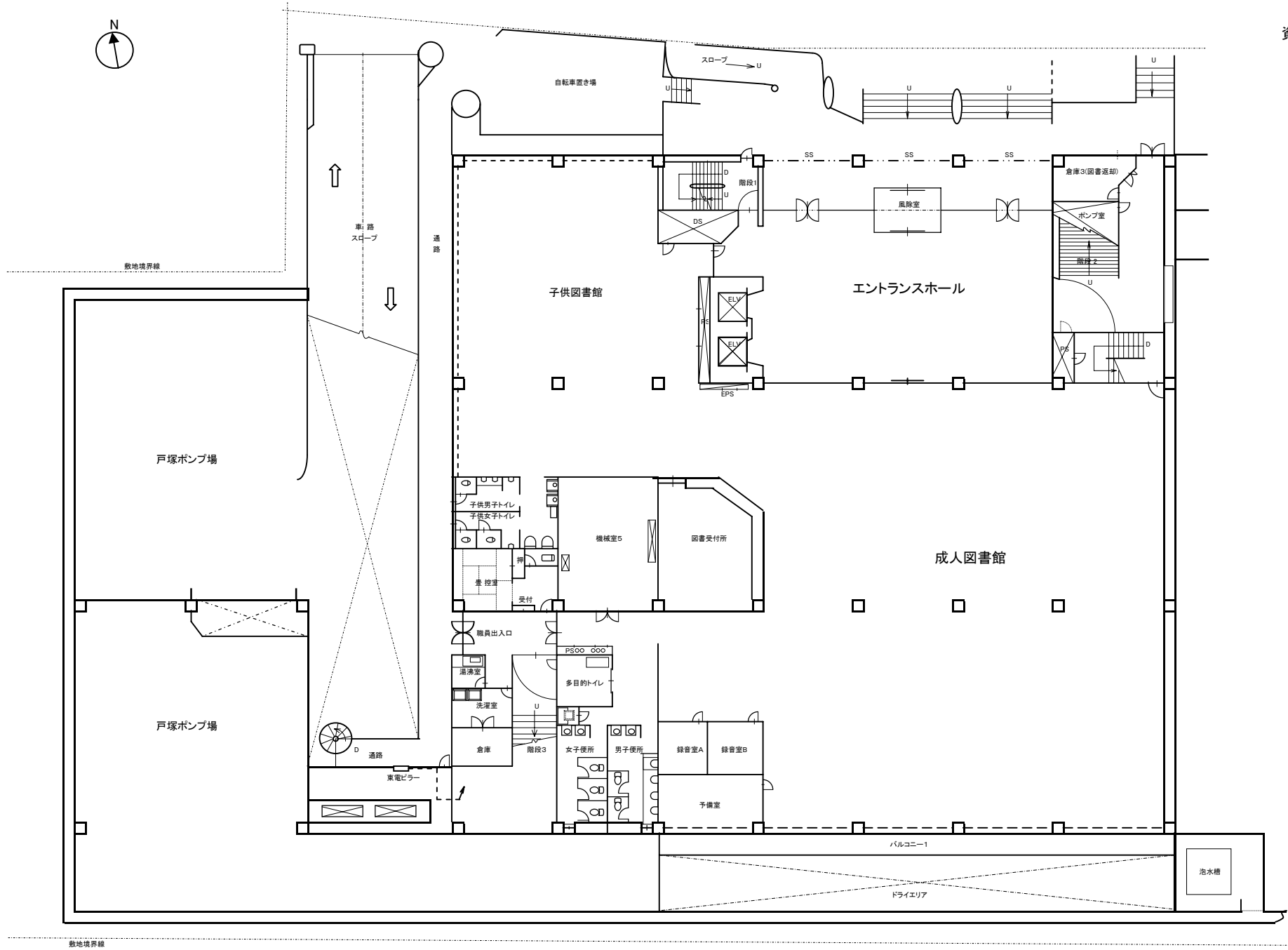
	部屋別稼働状況(時間数及び率)														計	
	会議室A		会議室B		会議室C		工芸室		和室		料理室		レクホール			
	稼働時間 総時間数	稼働率	稼働時間 総時間数	稼働率	稼働時間 総時間数	稼働率	稼働時間 総時間数	稼働率	稼働時間 総時間数	稼働率	稼働時間 総時間数	稼働率	稼働時間 総時間数	稼働率	稼働時間 総時間数	稼働率
4月	151	46	189	57.6	222	67.7	190	57.9	172	52.4	117	35.7	284	93.4	1,325	58.3
	328		328		328		328		328		328		304		2,272	
5月	178	54.3	197	60.1	268	81.7	227	69.2	182	55.5	91	27.7	301	99	1,444	63.6
	328		328		328		328		328		328		304		2,272	
6月	171	51.5	174	52.4	262	78.9	219	66	170	51.2	99	29.8	302	98.1	1,397	60.7
	332		332		332		332		332		332		308		2,300	
7月	193	56.8	175	51.5	249	73.2	215	63.2	185	54.4	107	31.5	310	98.1	1,434	60.9
	340		340		340		340		340		340		316		2,356	
8月	175	51.5	126	37.1	240	70.6	154	45.3	154	45.3	50	14.7	299	96.5	1,198	51
	340		340		340		340		340		340		310		2,350	
9月	198	60.6	153	46.8	229	70	198	60.6	206	63	105	32.1	297	98	1,386	61.2
	327		327		327		327		327		327		303		2,265	
半期計	1,066	53.4	1,014	50.8	1,470	73.7	1,203	60.3	1,069	53.6	569	28.5	1,793	97.2	8,184	59.2
	1,995		1,995		1,995		1,995		1,995		1,995		1,845		13,815	
10月	196	56.8	173	50.1	273	79.1	203	58.8	171	49.6	127	36.8	309	98.1	1,452	60.9
	345		345		345		345		345		345		315		2,385	
11月	226	69.1	238	72.8	280	85.6	231	70.6	217	66.4	148	45.3	309	98.1	1,649	72.4
	327		327		327		327		327		327		315		2,277	
12月	177	59.6	159	53.5	229	77.1	179	60.3	158	53.2	93	31.3	258	94.5	1,253	61
	297		297		297		297		297		297		273		2,055	
1月	156	52.5	171	57.6	237	79.8	172	57.9	168	56.6	97	32.7	264	92.6	1,265	61.2
	297		297		297		297		297		297		285		2,067	
2月	233	75.4	184	59.5	255	82.5	208	67.3	188	60.8	155	50.2	273	95.8	1,496	69.9
	309		309		309		309		309		309		285		2,139	
3月	183	53	196	56.8	273	79.1	212	61.4	186	53.9	119	34.5	318	99.1	1,487	62.2
	345		345		345		345		345		345		321		2,391	
半期計	1,171	61	1,121	58.4	1,547	80.6	1,205	62.8	1,088	56.7	739	38.5	1,731	96.5	8,602	64.6
	1,920		1,920		1,920		1,920		1,920		1,920		1,794		13,314	
合計	2,237	57.1	2,135	54.5	3,017	77.1	2,408	61.5	2,157	55.1	1,308	33.4	3,524	96.8	16,786	61.9
	3,915		3,915		3,915		3,915		3,915		3,915		3,639		27,129	

	時間帯別稼働状況(時間数及び率)																				計					
	9-10		10-11		11-12		12-13		13-14		14-15		15-16		16-17		17-18		18-19		19-20		20-21		稼働時間 総時間数	稼働率
	稼働時間 総時間数	稼働率	稼働時間 総時間数	稼働率	稼働時間 総時間数	稼働率	稼働時間 総時間数	稼働率	稼働時間 総時間数	稼働率	稼働時間 総時間数	稼働率	稼働時間 総時間数	稼働率	稼働時間 総時間数	稼働率	稼働時間 総時間数	稼働率	稼働時間 総時間数	稼働率	稼働時間 総時間数	稼働率				
4月	151 203	74.4	152 203	74.9	152 203	74.9	152 199	76.4	144 199	72.4	143 199	71.9	87 199	43.7	84 199	42.2	68 164	41.5	64 168	38.1	64 168	38.1	64 168	38.1	1,325 2,272	58.3
5月	160 210	76.2	161 210	76.7	161 210	76.7	155 206	75.2	149 206	72.3	146 206	70.9	109 206	52.9	108 206	52.4	74 150	49.3	74 154	48.1	74 154	48.1	73 154	47.4	1,444 2,272	63.6
6月	159 203	78.3	159 203	78.3	160 203	78.8	147 199	73.9	139 199	69.8	140 199	70.4	95 199	47.7	94 199	47.2	76 171	44.4	76 175	43.4	76 175	43.4	76 175	43.4	1,397 2,300	60.7
7月	157 210	74.8	157 210	74.8	155 210	73.8	149 206	72.3	144 206	69.9	147 206	71.4	101 206	49	100 206	48.5	79 171	46.2	81 175	46.3	82 175	46.9	82 175	46.9	1,434 2,356	60.9
8月	120 210	57.1	120 210	57.1	121 210	57.6	114 205	55.6	113 205	55.1	113 205	55.1	96 205	46.8	96 205	46.8	80 170	47.1	76 175	43.4	75 175	42.9	74 175	42.3	1,198 2,350	51
9月	148 203	72.9	147 203	72.4	146 203	71.9	145 199	72.9	138 199	69.3	139 199	69.8	104 199	52.3	103 199	51.8	101 199	50.8	72 154	46.8	72 154	46.8	71 154	46.1	1,386 2,265	61.2
半期計	895 1,239	72.2	896 1,239	72.3	895 1,239	72.2	862 1,214	71	827 1,214	68.1	828 1,214	68.2	592 1,214	48.8	585 1,214	48.2	478 1,025	46.6	443 1,001	44.3	443 1,001	44.3	440 1,001	44	8,184 13,815	59.2
10月	158 210	75.2	158 210	75.2	158 210	75.2	139 205	67.8	135 205	65.9	137 205	66.8	109 205	53.2	111 205	54.1	106 205	51.7	81 175	46.3	81 175	46.3	79 175	45.1	1,452 2,385	60.9
11月	183 203	90.1	181 203	89.2	181 203	89.2	168 201	83.6	162 201	80.6	159 201	79.1	132 201	65.7	130 201	64.7	108 201	53.7	82 154	53.2	82 154	53.2	81 154	52.6	1,649 2,277	72.4
12月	139 182	76.4	141 182	77.5	140 182	76.9	132 178	74.2	127 178	71.3	125 178	70.2	95 178	53.4	92 178	51.7	92 178	51.7	58 147	39.5	56 147	38.1	56 147	38.1	1,253 2,055	61
1月	142 182	78	144 182	79.1	144 182	79.1	133 180	73.9	125 180	69.4	124 180	68.9	101 180	56.1	95 180	52.8	91 180	50.6	56 147	38.1	55 147	37.4	55 147	37.4	1,265 2,067	61.2
2月	159 189	84.1	161 189	85.2	162 189	85.7	162 185	87.6	155 185	83.8	151 185	81.6	115 185	62.2	112 185	60.5	107 185	57.8	73 154	47.4	70 154	45.5	69 154	44.8	1,496 2,139	69.9
3月	167 210	79.5	161 210	76.7	162 210	77.1	149 206	72.3	146 206	70.9	141 206	68.4	114 206	55.3	113 206	54.9	106 206	51.5	76 175	43.4	76 175	43.4	76 175	43.4	1,487 2,391	62.2
半期計	948 1,176	80.6	946 1,176	80.4	947 1,176	80.5	883 1,155	76.5	850 1,155	73.6	837 1,155	72.5	666 1,155	57.7	653 1,155	56.5	610 1,155	52.8	426 952	44.7	420 952	44.1	416 952	43.7	8,602 13,314	64.6
合計	1,843 2,415	76.3	1,842 2,415	76.3	1,842 2,415	76.3	1,745 2,369	73.7	1,677 2,369	70.8	1,665 2,369	70.3	1,258 2,369	53.1	1,238 2,369	52.3	1,088 2,180	49.9	869 1,953	44.5	863 1,953	44.2	856 1,953	43.8	16,786 27,129	61.9



敷地境界線

戸塚センター地下1階平面図(見取図)

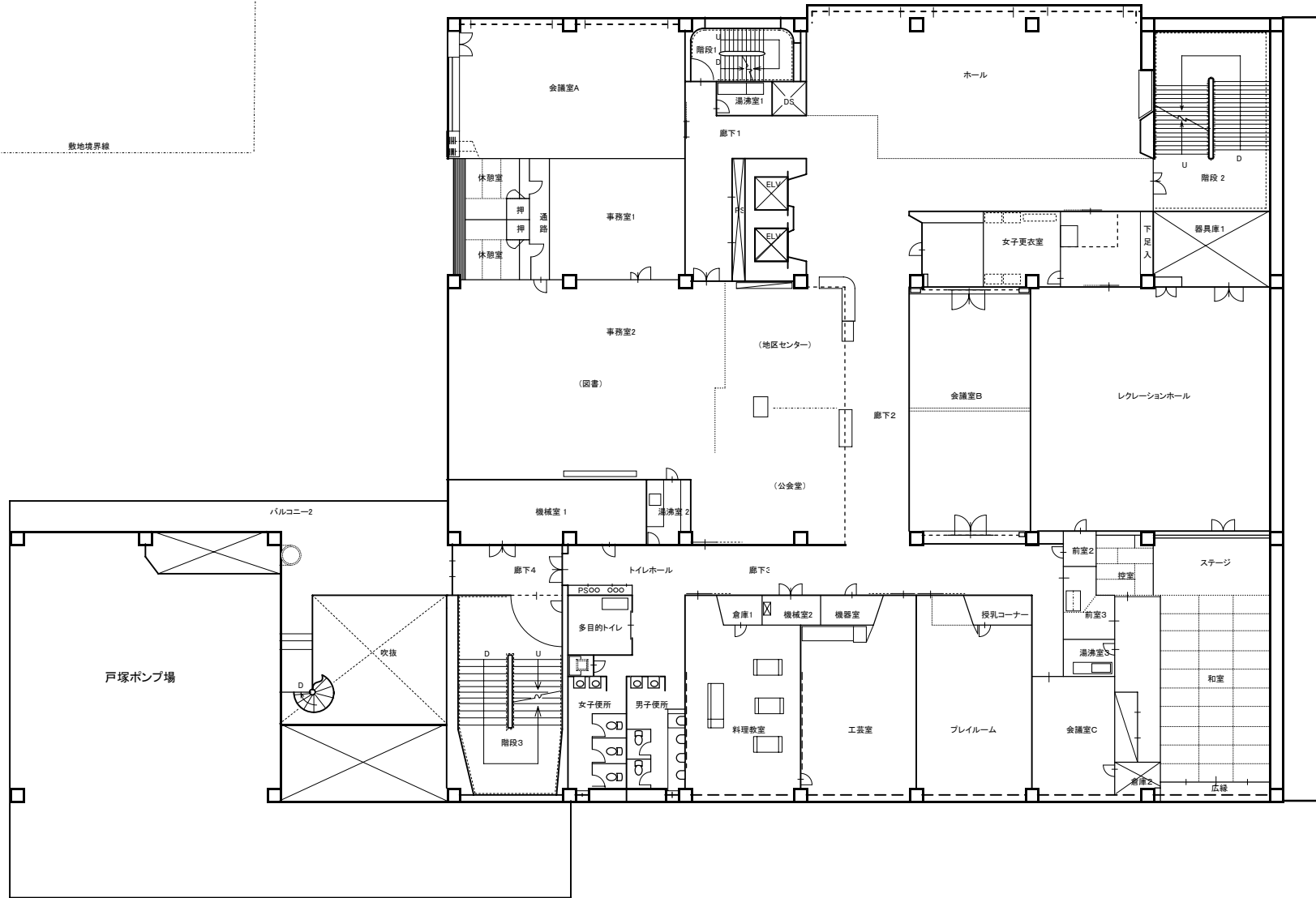


戸塚センター1階平面図(見取図)



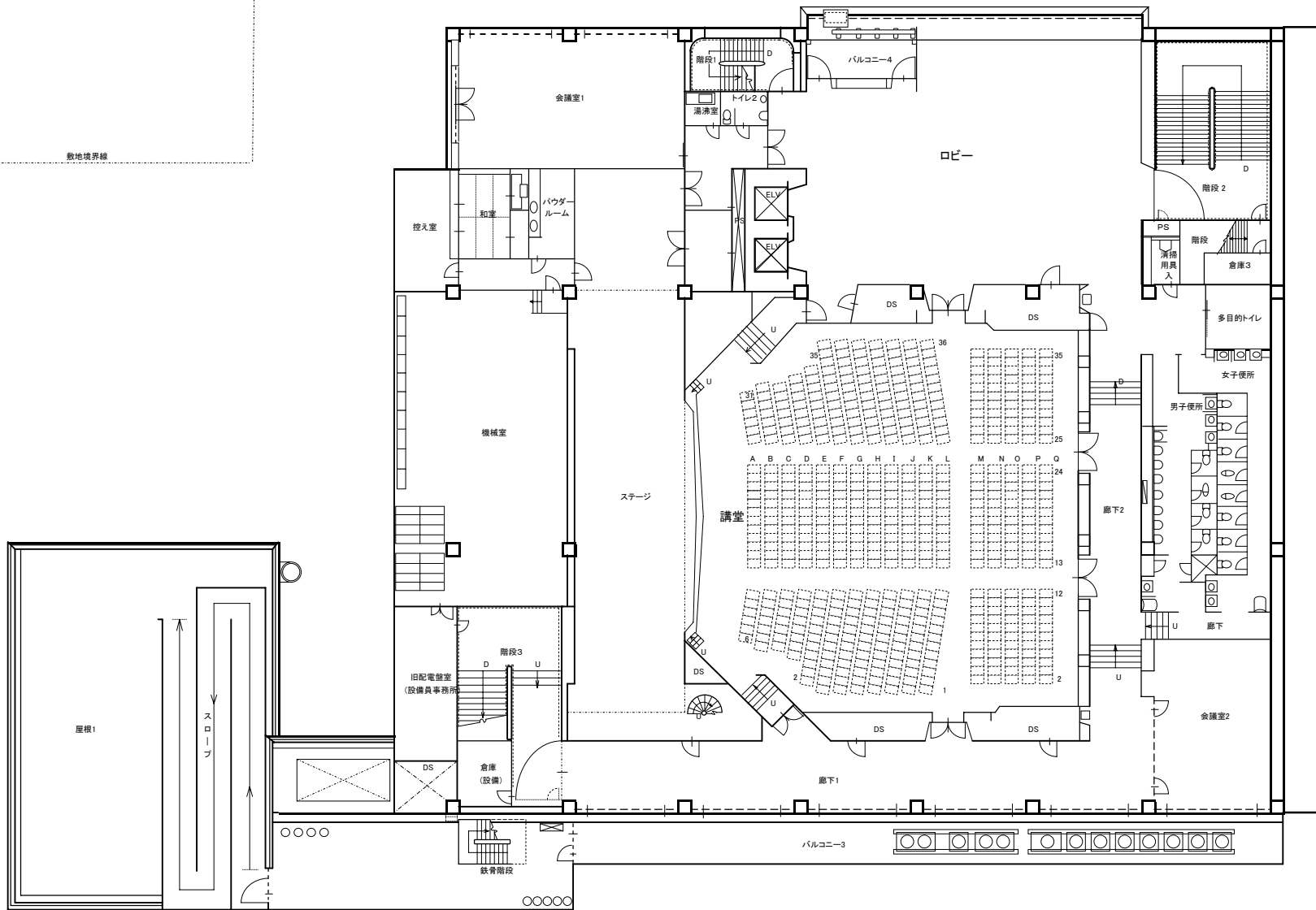


敷地境界線



敷地境界線

戸塚センター2階平面図(見取図)

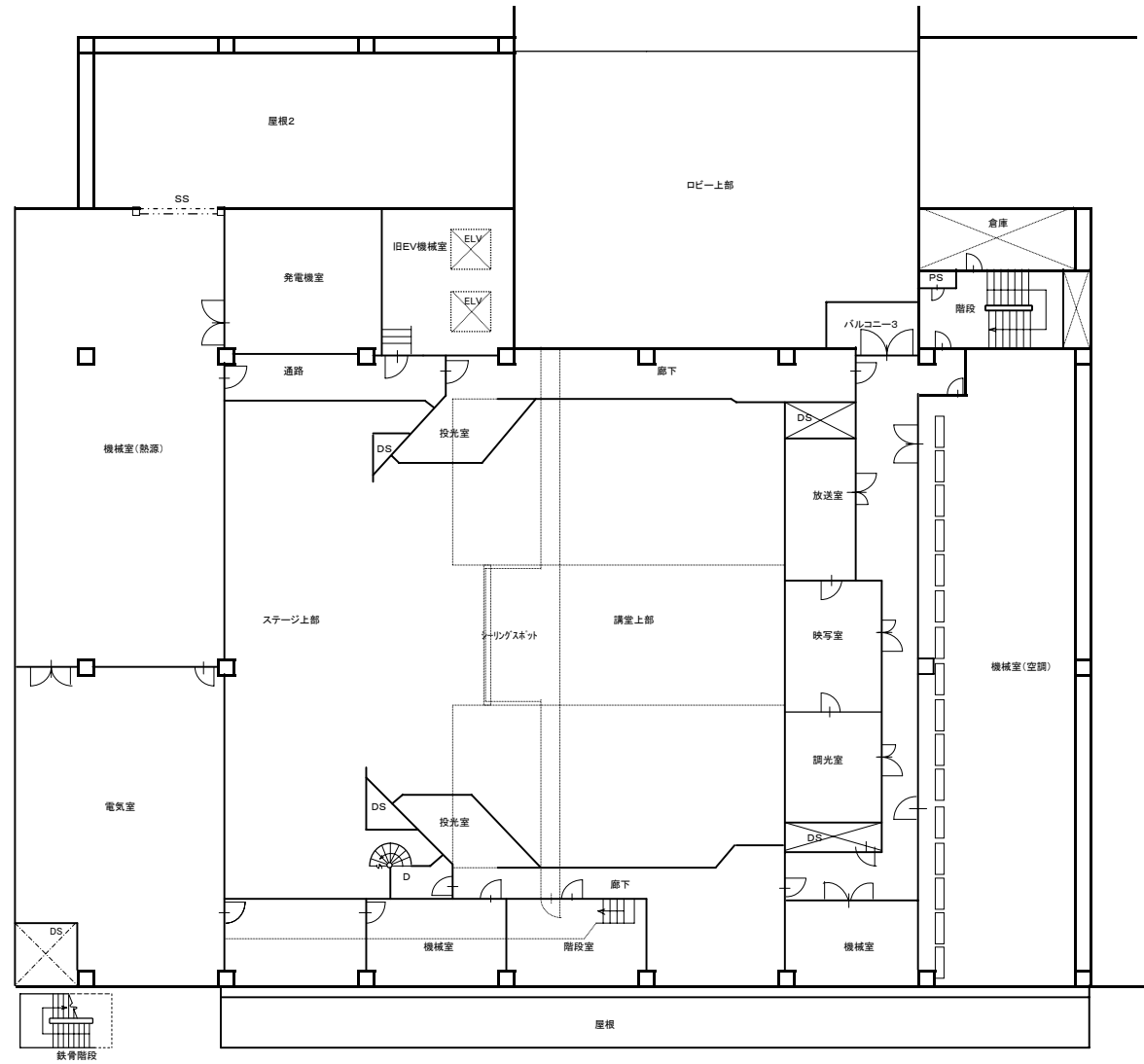


敷地境界線

戸塚センター3階平面図(見取図)



敷地境界線

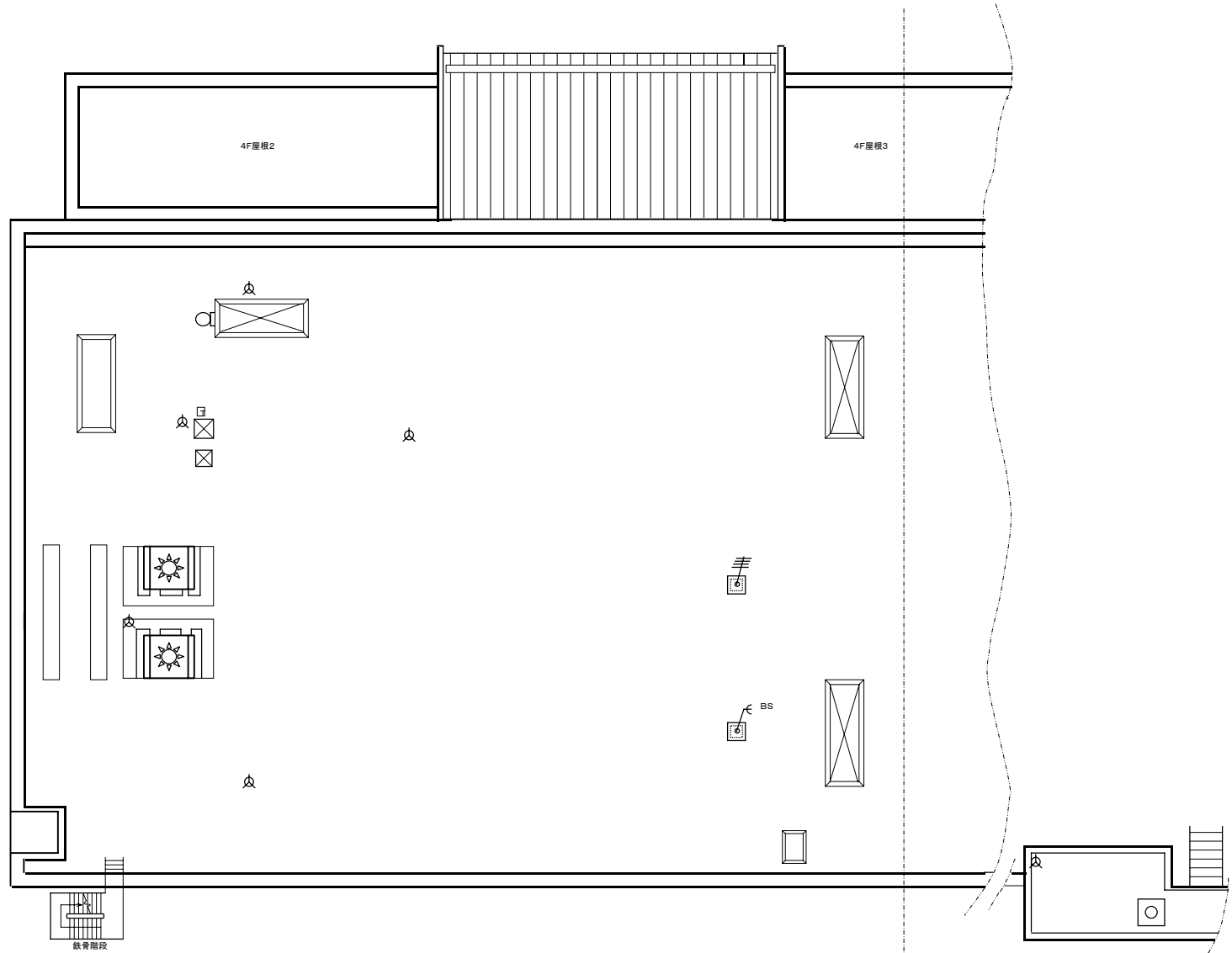


敷地境界線

戸塚センター4階平面図(見取図)



敷地境界線



敷地境界線

戸塚センターR階平面図(見取図)