

柏

尾

川

桜

物

語

発行日 令和6年1月

発行 戸塚区役所区政推進課
〒244-0003 横浜市戸塚区戸塚町16-17
TEL 045-866-8327 / FAX 045-862-3054



※掲載の内容は令和5年12月時点の情報です。
掲載された内容により生じたトラブルや損害等について、
発行者では補償いたしかねますので、ご了承の上ご覧ください。
発行者の許可なく転載、複製することを禁じます。

時を超えた景色、未来へつなぐ

柏尾川桜並木散策マップ

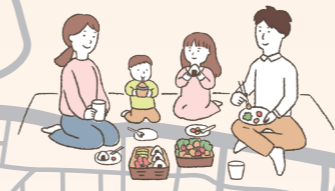
桜植栽区間



ゆっくり桜を見た後は、近くのお店で一休みするのもおすすめです。



戸塚駅から数分の場所。自転車を桜が舞う中、自転車で散策するのもGOOD!



戸塚小学校 戸塚地区センター 戸塚区役所



お花見をしている方も少ない穴場スポット。静寂の中、包み込まれてみませんか。



戸塚駅すぐのこの場所は戸塚区のシンボル。皆様を迎えるように桜が咲き誇ります。お花見シーズンには、たくさんの人で賑わいます。



戸塚駅から柏尾川を上流(横浜方面)に歩くと、現れる桜並木。ぱっと目の前に現れる桜のトンネルは圧巻。



昭和初期の柏尾川

桜を眺めながら、もう少し先にある大きな公園まで、足を延ばしてみてもいいかも。



何種類
見つけられた?

柏尾川桜並木では「ソメイヨシノ」以外にも「桜」が咲きます。桜並木を散策して色々な桜を楽しもう。



オオシマザクラ



オカメザクラ



カワヅザクラ



カンザン



ケイオウザクラ



フゲンソウ



ヤマザクラ



ヨコハマヒザクラ

柏尾川桜並木の今昔

地域の皆様と歩んだ150年。この想いと縁(えにし)を未来へつなぐ。

咲く花の空につづける暮打らて
正しく走る柏尾川のな
与謝野晶子

桜は戸塚区のシンボルとして、「区の花」に指定しており、中でも柏尾川桜並木の開花時期には、多くの人で賑わう戸塚区の名所の一つです。

柏尾川の桜並木は江戸時代の安政3年(1856年)に植樹されたことが始まりとされています。その後、明治後期の耕地整理で全て伐採されましたが、堤防工事の竣工を記念して明治43年(1910年)に桜が植樹されました。昭和初期には関東屈指の桜の名所として、与謝野鉄幹、晶子夫妻が一首詠むほどでした。しかし、その桜も第二次世界大戦中、燃料として伐採され、全滅してしまいました。

終戦後、昭和28年に有志が中心となり、資金を出し

合ってソメイヨシノ2000本を植樹しました。その後、昭和50年代に行われた堤防改修工事で、伐採と植樹を繰り返し、平成に入ると、高齢化した桜の植替えが行われる等、柏尾川の桜は何度も全滅の危機を区民の皆様と共に乗り越え、現在に至っています。

現存する約350本の桜の多くは昭和の時代に植樹されたものであり、高齢化や病害等により、樹勢の低下や倒木、枝折れ等が懸念されています。令和6年度から桜の保全・再生に向けて検討を始め、戸塚区の代表的な景観である「柏尾川桜並木」を将来に引き継いでいきます。