

1. 地区の位置と概況

舞岡地区

図1 地区の位置

*地形図は国土地理院基盤地図情報により作成

*道路は都市計画基礎調査結果による。*横浜市地形図複製承認番号 平 26 建都計第 9086 号

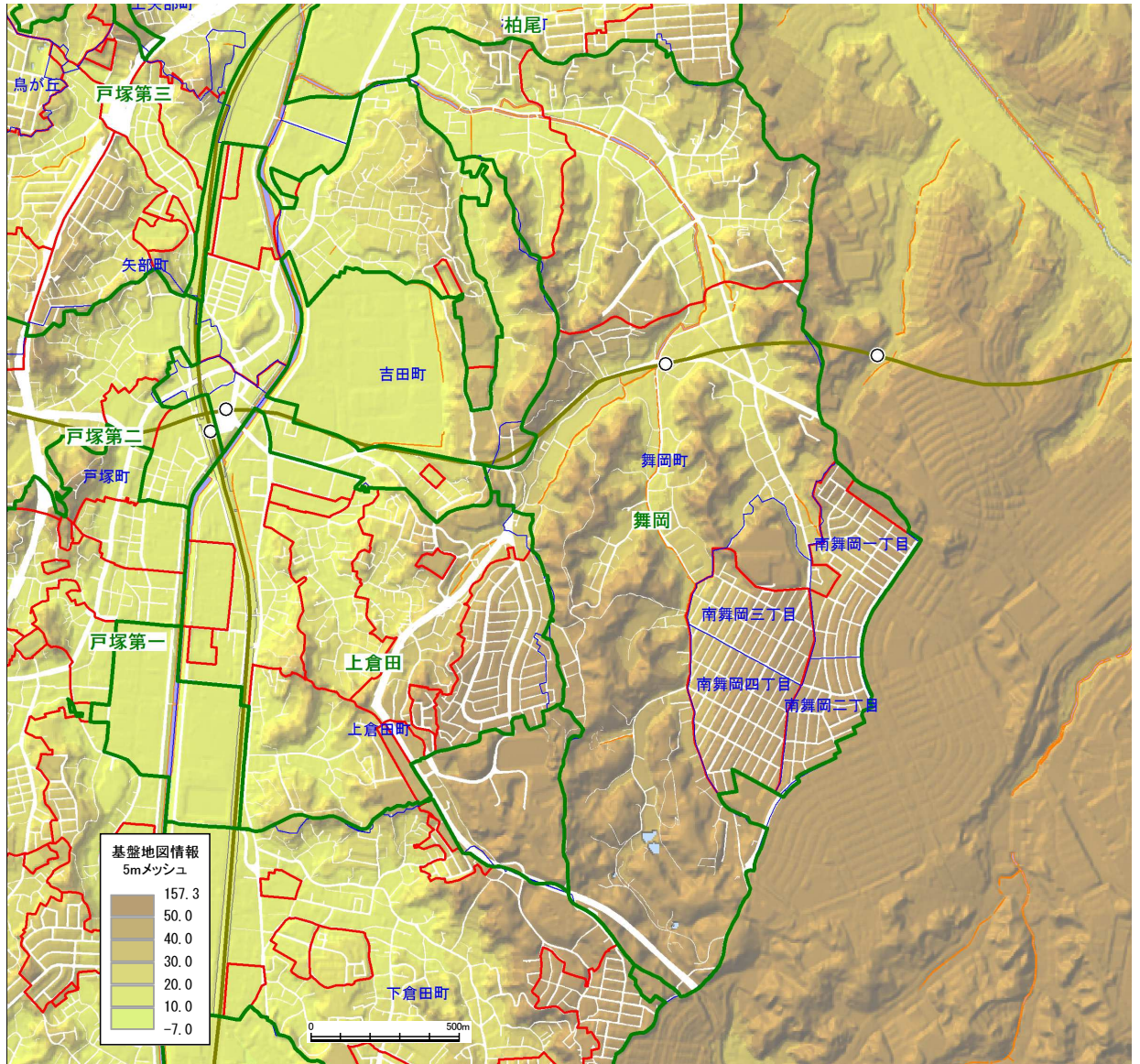


表1 人口、世帯数、年齢別人口の動向

	平成16年	平成21年	平成26年	平成16～ 21年増減	平成21～ 26年増減	平成21 年構成 比(%)	平成26 年構成 比(%)	平成26年 構成比区 平均(%)	平成26年 構成比市 平均(%)
人口総数 (人)	13,008	13,032	12,719	24	-313	100.0	100.0	100.0	100.0
0～14歳人口 (人)	1,775	1,778	1,615	3	-163	13.6	12.7	14.0	13.0
(内0～5歳) (人)	743	703	568	-40	-135	5.4	4.5	5.4	5.1
15～64歳人口 (人)	8,633	8,083	7,538	-550	-545	62.0	59.3	63.1	64.5
(内20～24歳) (人)	736	580	577	-156	-3	4.5	4.5	4.8	5.0
(内25～39歳) (人)	3,058	2,711	2,028	-347	-683	20.8	15.9	18.8	19.6
65歳以上人口 (人)	2,600	3,171	3,566	571	395	24.3	28.0	22.9	22.5
(内65～74歳) (人)	1,721	1,889	1,733	168	-156	14.5	13.6	12.7	12.2
(内75歳以上) (人)	879	1,282	1,833	403	551	9.8	14.4	10.2	10.2
世帯総数 (世帯)	5,329	5,500	5,500	171	0				
平均世帯規模 (人/世帯)	2.44	2.37	2.31	-0.07	-0.06			2.31	2.16

*「町別世帯と人口」、「町丁別年齢別男女別人口」による。各年9月末現在。

*市の人口総数、世帯総数は「横浜市統計書」による。年齢不詳があるため、年齢別人口の合計は人口総数に一致しない。

2. 人口、世帯数、年齢別人口等の動向

*年齢別人口は「町丁別年齢別男女別人口」による。各年9月末現在
*異動人口は平成11～25年の人口異動集計結果による

図2 人口、世帯数、平均世帯規模

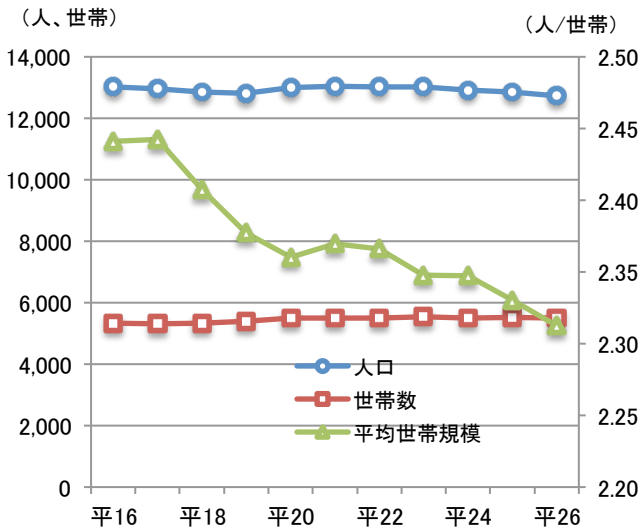


図3 年齢別人口

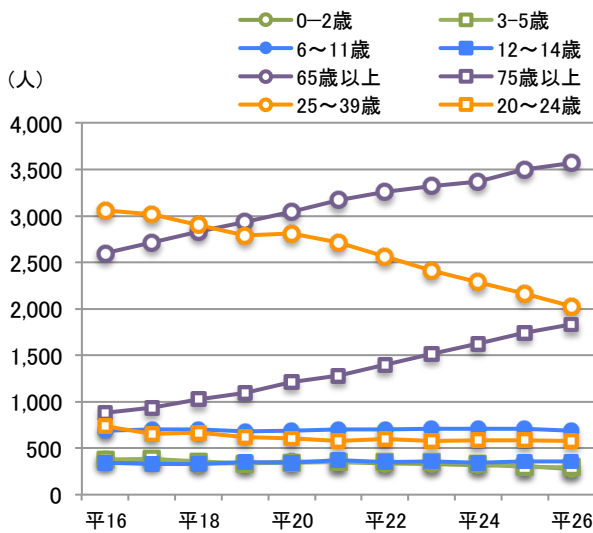


図4 人口異動

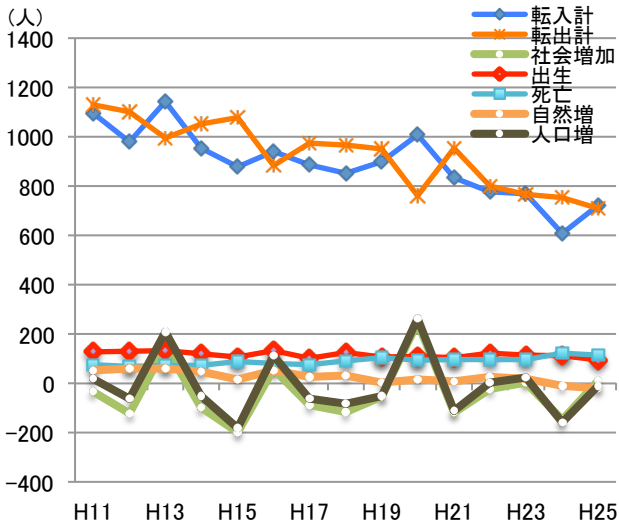


図5 年齢5歳別人口

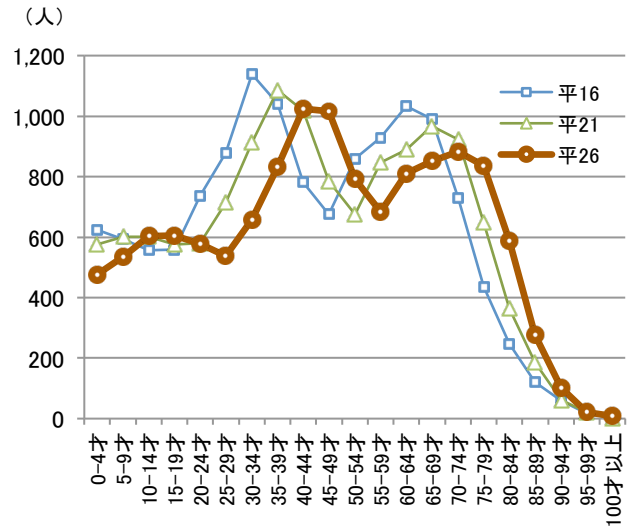


図6 年齢5歳別人口の増減

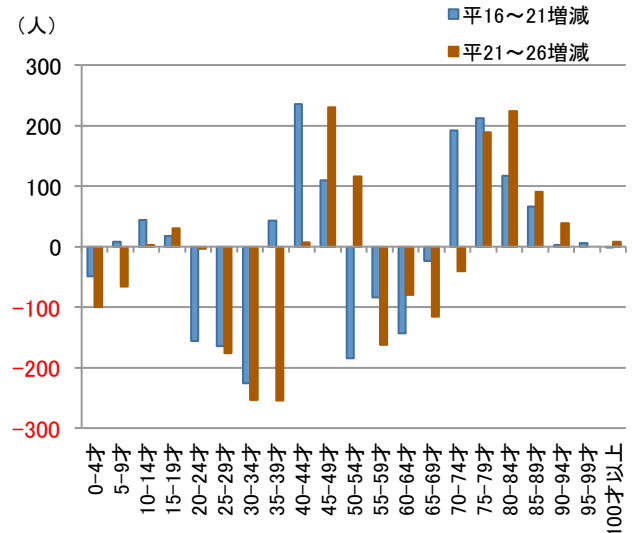
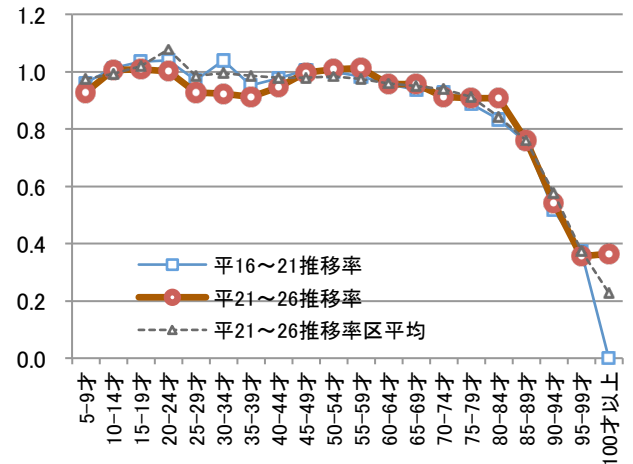


図7 年齢5歳別人口の推移率(変化率)



*「町丁別年齢別男女別人口」による。9月末現在
*推移率:上記の場合は、年齢5歳階級人口の各階級の人口が、死亡、転出入によって5年後に1階級高齢の人口になる割合。

3. 世帯の様子 (1)

* 国勢調査結果による

図 8 類型別家族数

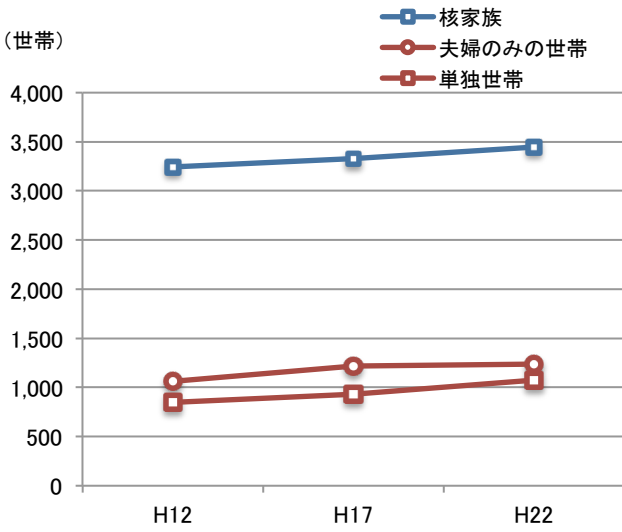


図 9 類型別家族の比率

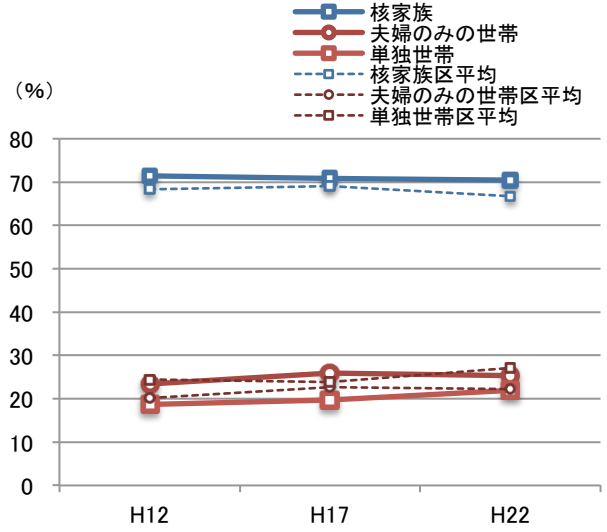


図 10 高齢者のいる世帯、6歳未満のいる世帯

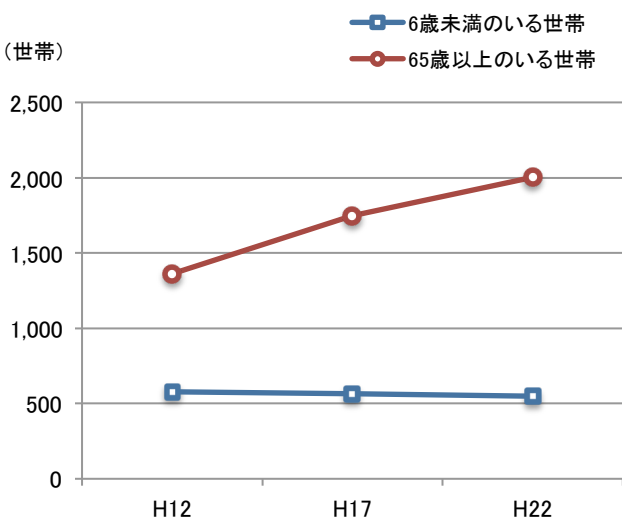


図 11 高齢者のいる世帯、6歳未満のいる世帯の比率

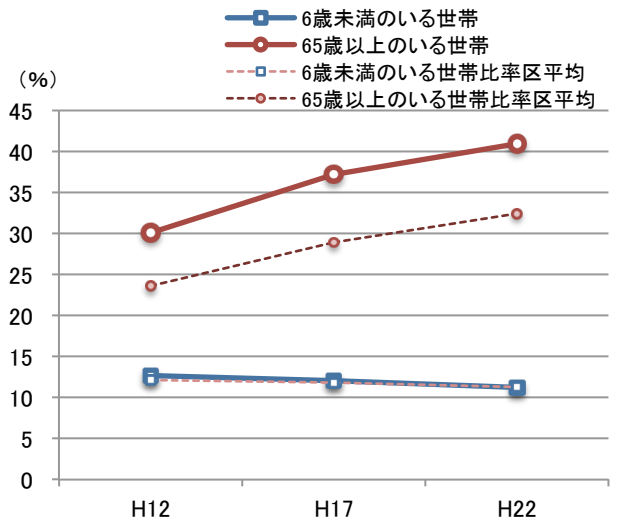


図 12 6歳未満の子供の暮らし方

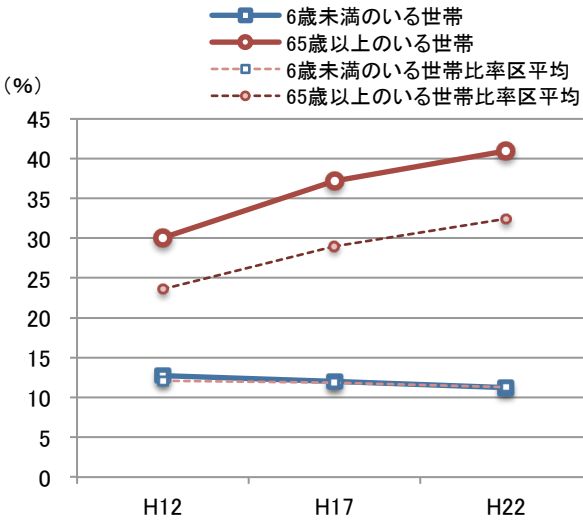
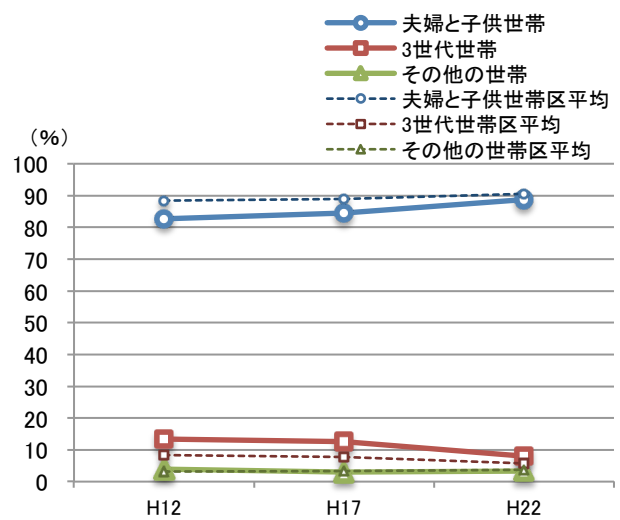


図 13 6歳未満の子供の暮らし方の比率



4. 世帯の様子 (2)

* 国勢調査結果による

図 14 高齢者の暮らし方

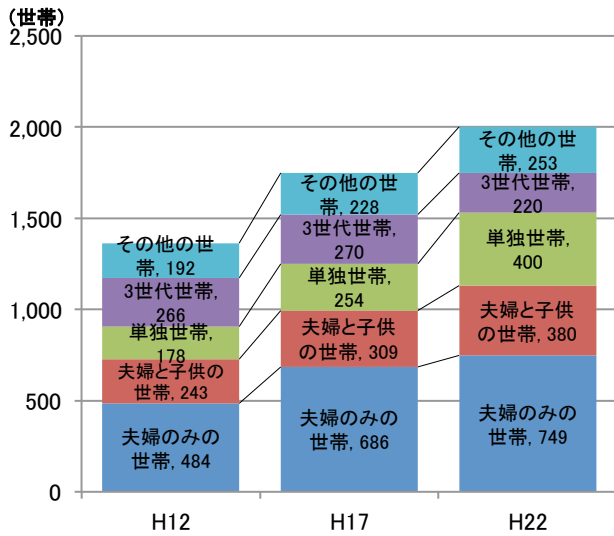


図 15 高齢者の暮らし方比率

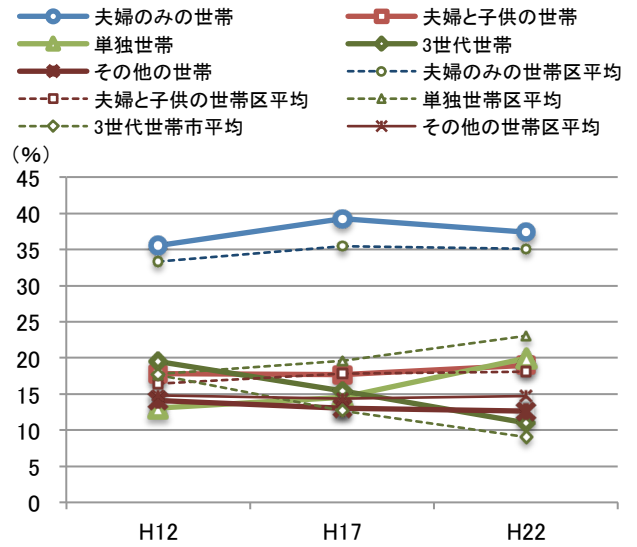


図 16 住宅の所有関係別世帯

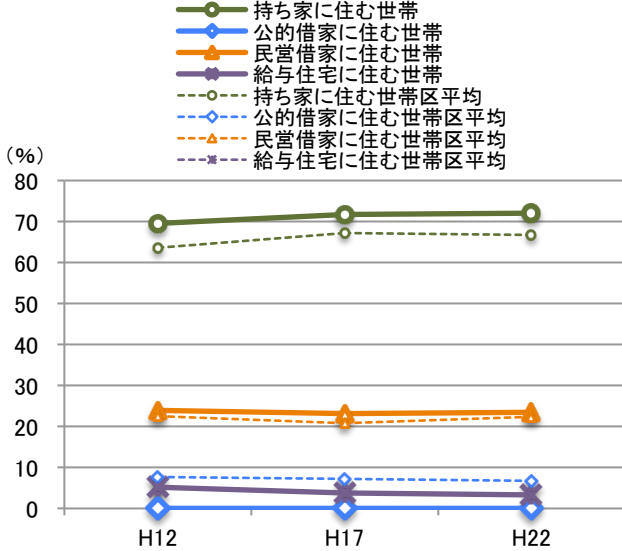


図 17 住宅の建て方別世帯

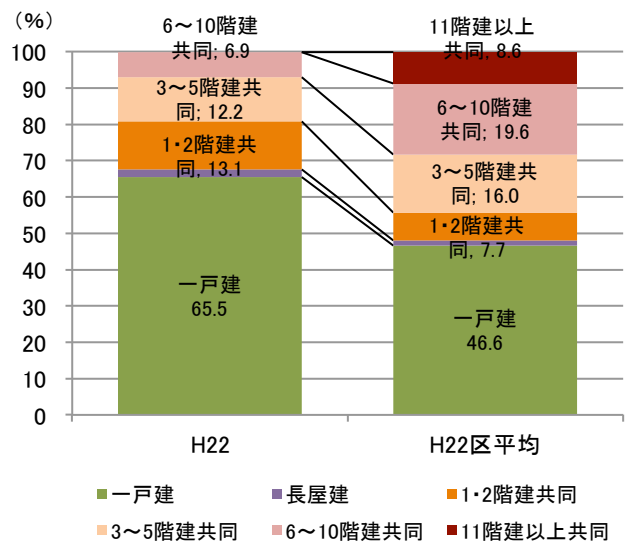


図 18 世帯規模別世帯数

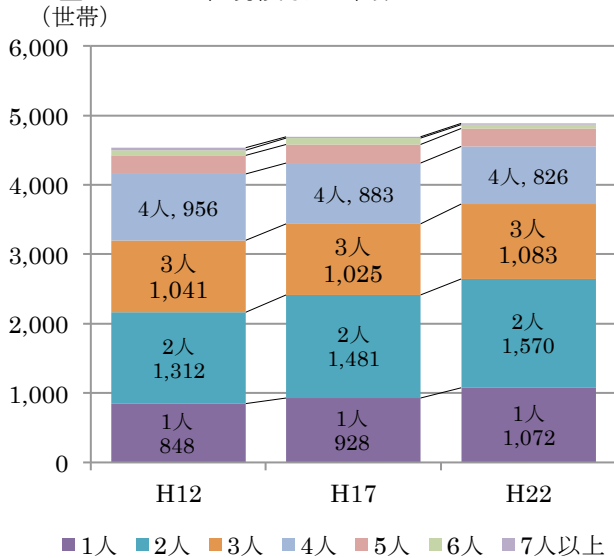
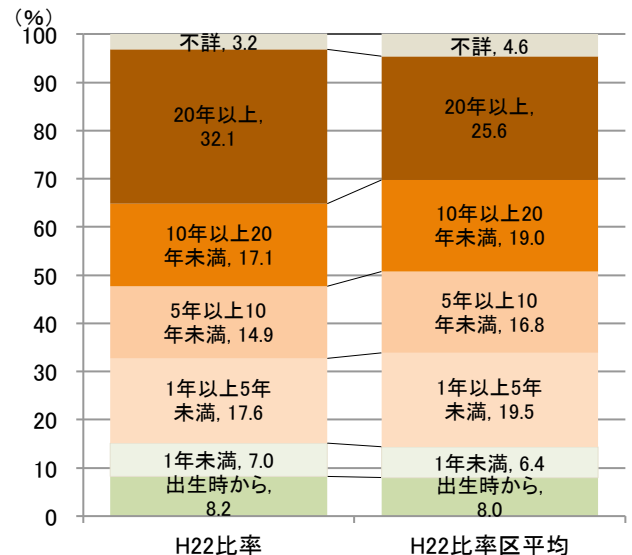


図 19 居住年数



5. 世帯の様子（3）高齢者世帯の最近の動向

*高齢者世帯数、要介護認定者数は戸塚区資料による
各年3月末現在

表2 高齢者世帯の動向

	H21	構成比H21 (%)	H26	構成比H26 (%)	増加数H21～26	増加率H21～26 (%)	区平均構成比H26 (%)
世帯総数	5,500	100.0	5,500	100.0	0	0.0	100.0
高齢者のいない世帯	3,322	60.4	3,056	55.6	▲ 266	▲ 8.0	63.0
高齢者のいる世帯	2,178	39.6	2,444	44.4	266	12.2	37.0
高齢者単身世帯	676	12.3	834	15.2	158	23.4	12.7
高齢者のみの世帯	675	12.3	790	14.4	115	17.0	11.2
高齢者のいる世帯その他	827	15.0	820	14.9	▲ 7	▲ 0.8	13.2

*戸塚区資料による

*世帯の集計方法が異なるので、国勢調査結果の集計値との間に差がある。

図20 高齢者がいる世帯数の近年の動向



図21 高齢者がいる世帯数の割合（H26）

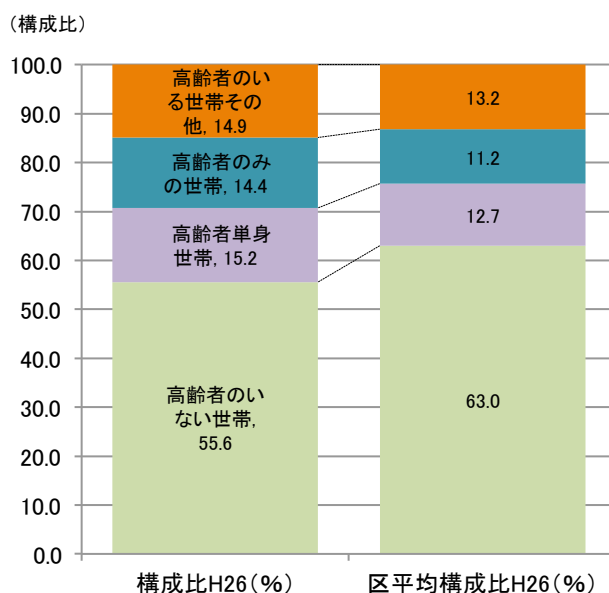


図22 要介護認定者の比率（対65歳以上人口）

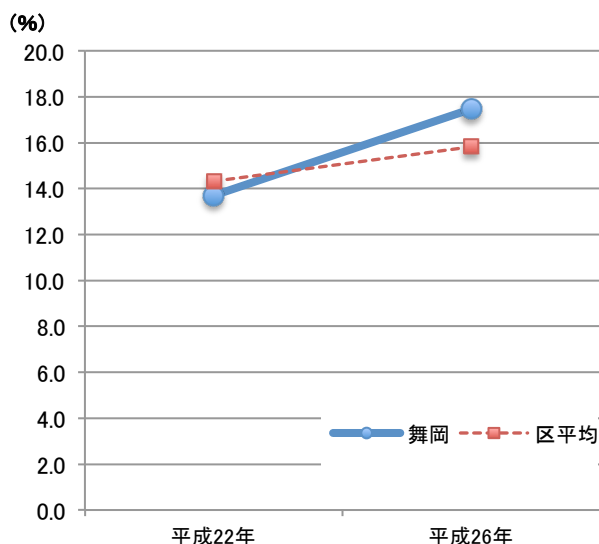
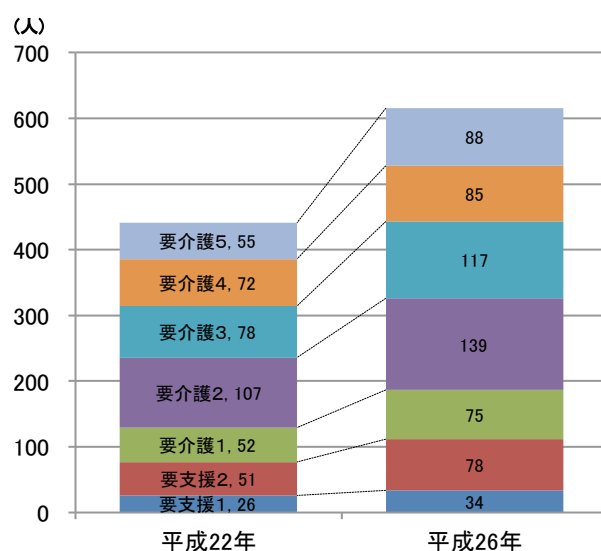


図23 要介護認定者の動向



6. 年齢別人口の見通し

*近年の年齢別人口の変化の傾向をもとに推計

図 24 年齢別人口の見通し

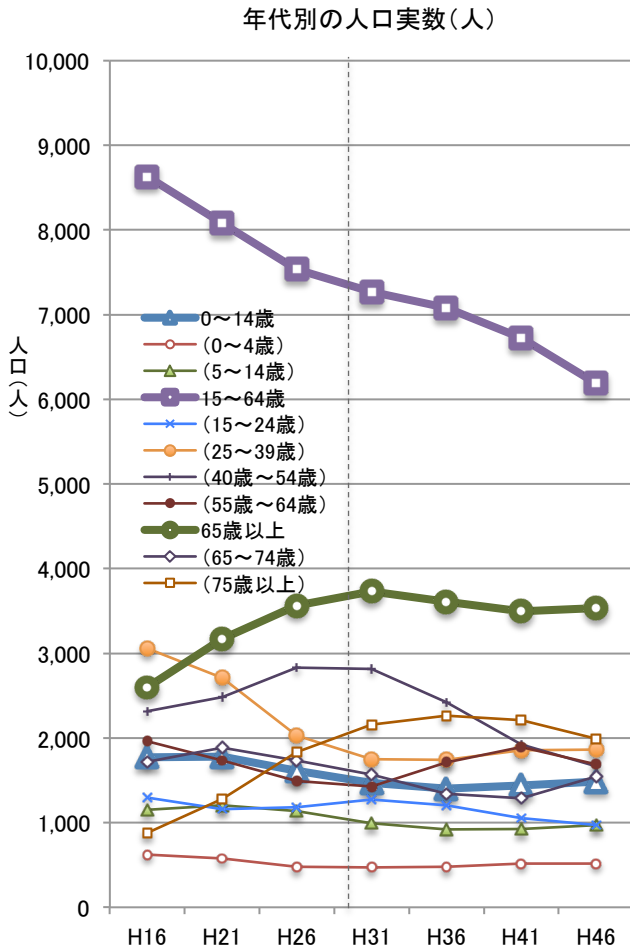
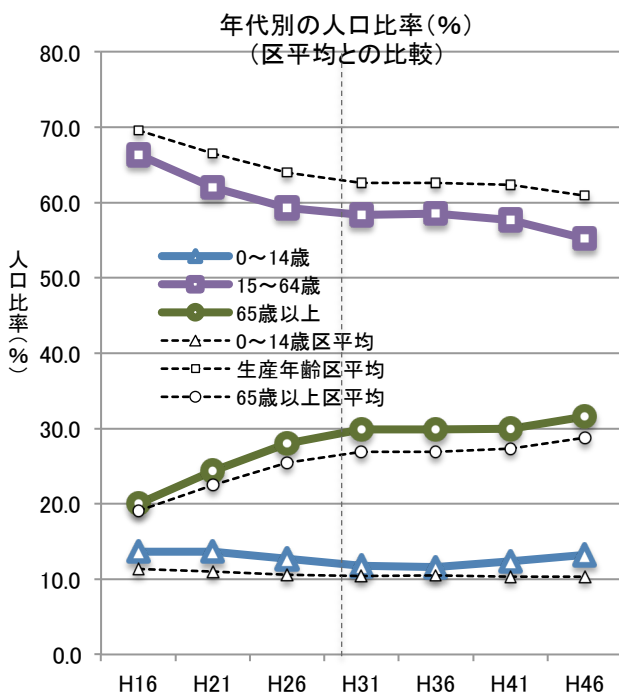


図 25 年齢別人口比率の見通し (比率)



●人口、世帯数等

舞岡地区の人口は平成 26 年 9 月末時点で約 12,720 人、世帯数は約 5,500 世帯、平均世帯規模は、2.31 人/世帯です。(表 1 参照)

●特徴 (区、市の平均との比較)

・人口、世帯数は安定した状態が続いていますが、人口は平成 21~26 年の期間はずりながら減少になりました。人口総数は安定していますが、0~14 歳や 15~64 歳の減少、特に 25~39 歳の減少、65 歳以上の人口の増加など、年齢の構成が変化しています。平成 21~26 年の期間は 65~74 歳の高齢者は減少し 75 以上の高齢者がより多く増えるようになってきています。(表 1、図 3 参照)

- ・世帯規模は、市の平均より大きく、区の平均と同じ規模になっています。世帯規模の縮小傾向が続いています。(表 1、図 2 参照)
- ・年齢別人口は 40 歳代が多く、60 歳代、75 歳代も多くなっています。(表 1、図 5 参照)
- ・戸建住宅に住む世帯の比率が高く持ち家に住む世帯の比率が高くなっています。居住歴の長い人が多くなっています。(図 17, 19 参照)
- ・6 歳未満の子どもがいる世帯のほとんどが夫婦と子供の世帯です。(図 12、13 参照)
- ・65 歳以上の人口の比率は区や市の比率を上回っています。(表 1、図 11 参照)

65 歳以上の高齢者がいる世帯が増加しており、高齢の単身世帯や高齢者の夫婦だけの世帯が増えています。高齢者の夫婦のみの世帯、高齢の単身世帯の比率が高くなっています。高齢者の夫婦のみの世帯の比率は区の平均を上回っています。(図 14、15 参照)

- ・75 歳以上の高齢者の比率が、区や市の平均を上回っています。要介護認定者は増加しています。65 歳以上の人口に対する要介護認定者の比率はほぼ区の平均を上回るようになりました。(表 1、図 22 参照)

●動向

現在の年齢別人口の変化の傾向が続くものとするれば、以下のような点が予想されます。(図 24、25 参照)

- ・生産年齢の人口減少がつづきます。
- ・高齢人口は当面増加するが、平成 31 年以降は安定化する。75 歳以上の増加は当面続き、平成 31 年以降は安定・緩やかな減少になる。
- ・年少人口は、当面緩やかな減少が続くが、20~39 歳の人口が減少から安定傾向になるのともない安定化する。
- ・全体として、人口のゆるやかな減少がつづく。

7. 町丁別人口、世帯数、世帯規模の動向

*「町丁別世帯と男女別人口」による。各年9月末現在

図 26 町丁別人口

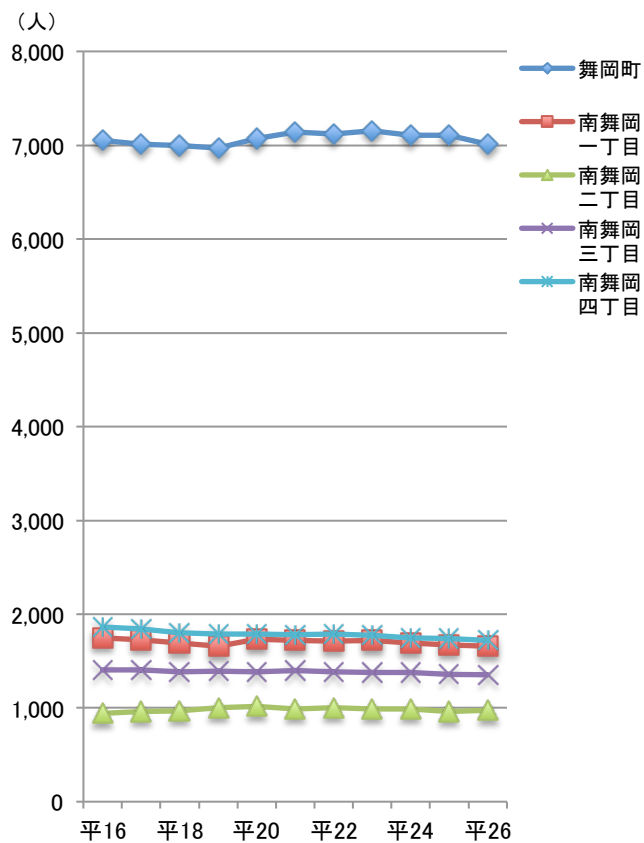


図 28 町丁別平均世帯規模

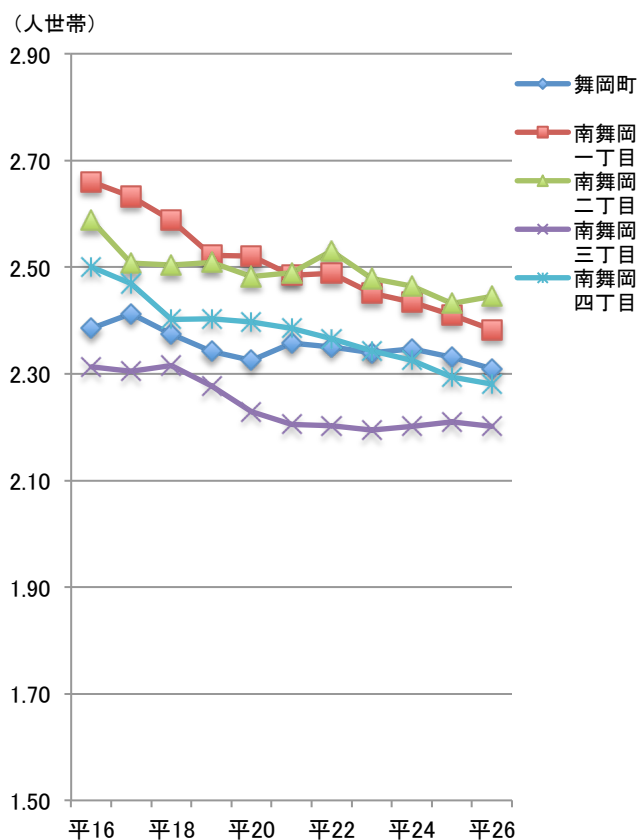
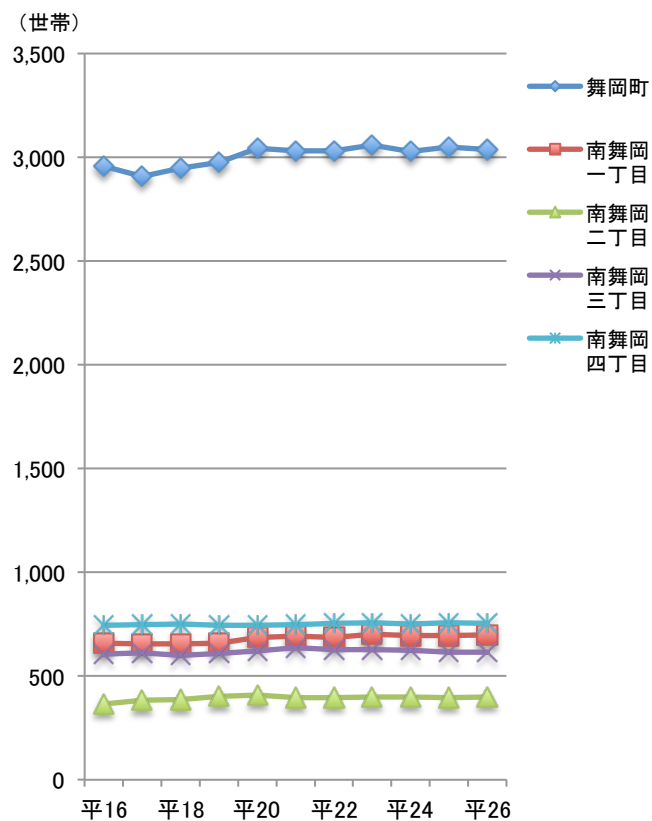


図 27 町丁別世帯数



8. 町丁目別年齢別人口

* 年齢別人口は「町丁目別年齢別男女別人口」による。平成26年9月末現在

図29 町丁目別・年齢別人口の割合

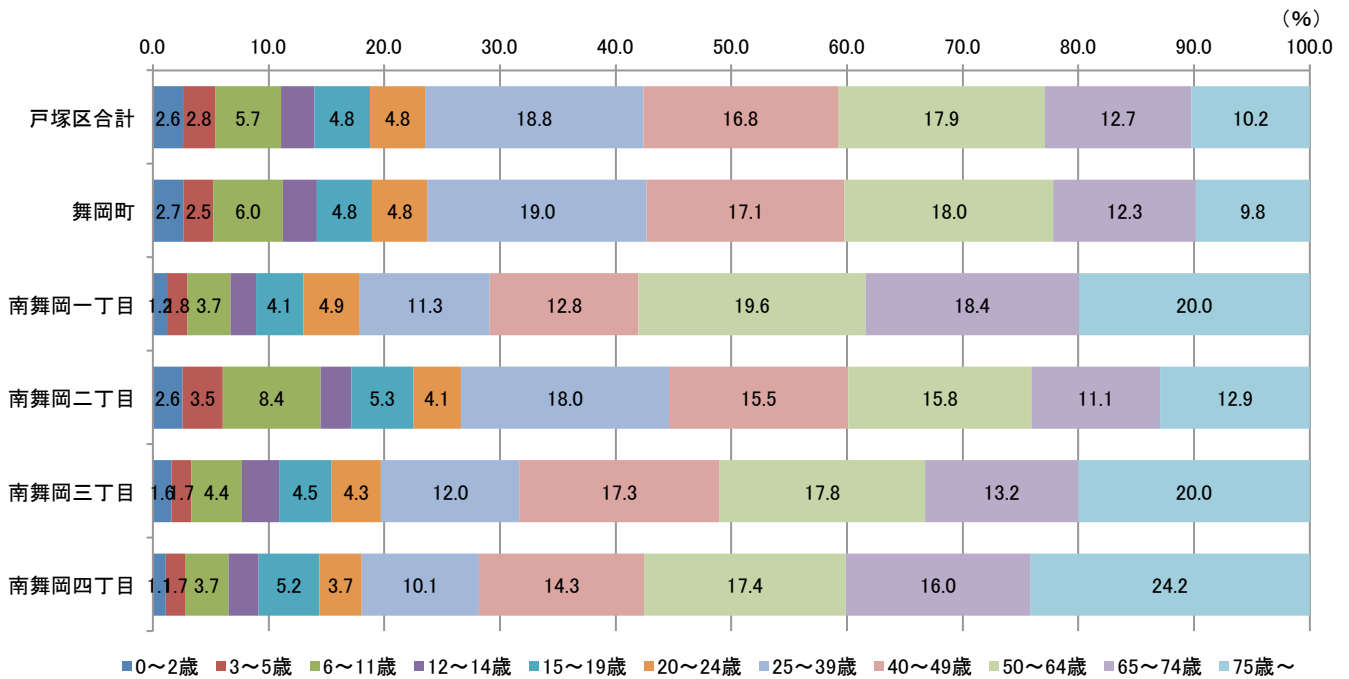


表3 町丁目別・年齢別人口

町丁目名	0~2歳	3~5歳	6~11歳	12~14歳	15~19歳	20~24歳	25~39歳	40~49歳	50~64歳	65~74歳	75歳~	合計
戸塚区合計	7,214	7,623	15,732	7,956	13,231	13,197	51,990	46,415	49,369	35,030	28,211	275,968
舞岡町	188	178	422	207	335	335	1,330	1,198	1,266	866	689	7,014
南舞岡一丁	20	30	61	37	68	81	187	213	326	306	332	1,661
南舞岡二丁	25	34	82	26	52	40	175	151	154	108	126	973
南舞岡三丁	22	23	59	44	61	58	162	234	241	179	271	1,354
南舞岡四丁	19	29	64	45	90	63	174	245	299	274	415	1,717