



都筑区役所(代表) ☎ 948-2323 受付時間 平日8時45分~17時

土曜開庁日 7月10日・24日(9時~12時) 毎月第2・4土曜 戸籍課、保険年金課、こども家庭支援課の一部の業務

編集・発行 横浜市都筑区役所広報相談係 〒224-0032 都筑区茅ヶ崎中央32-1 電話 948-2223 FAX 948-2228

区の人口 214,665人 (前月比280人増)

区の世帯数 85,702世帯 (前月比161世帯増) ※2021年6月1日現在

ホームページ 都筑区役所 検索

広報よこはま都筑区版

7 都筑 つづき

2021(令和3)年 No.285

! 広報よこはま都筑区版に掲載されているイベントなどは、新型コロナウイルス感染症の拡大防止に伴い、変更になる可能性があります。詳しくはお問い合わせいただくか、ホームページをご覧ください。

ふるさとにぎわい面

第4期 スタート!

計画期間: 令和3~7年度

都筑区地域福祉保健計画 「つづき あい」

人と人のつながりが実感でき 互いに支え合える地域づくりを目指して

第4期都筑区地域福祉保健計画 「つづき あい」とは?

誰もが住み慣れた地域で安心して健やかに生活でき、地域の中でお互いに支え合えるよう、区民の皆さん・活動団体・行政等が協力して地域をより良くしていくための計画です。第1期計画が平成18年度にはじまって以降、人と人がつながり、支えあっていくための主体的な取組や顔の見える関係づくりが進み、地域の特徴や状況に応じた多様な活動が行われてきました。第4期計画でもこれまでの基本理念を引き継ぎながら、取組を進めていきます。

基本理念 人と人の「であい ささえあい わちあい」

目指す姿 であいが広まり、互いにささえあい、地域がもつ力をわかちあえる地域づくり



第4期「つづき あい」

区 計画

区・区社会福祉協議会・地域ケアプラザが主体



「地区別計画の活動を支える取組」や、地域の皆さんが主体の活動だけでは解決できない区域の課題に対する計画です。基本理念に基づき、3つの推進の柱を設定し取組を進めていきます。

推進の柱1

であい

であいが広まり、つながりのある地域づくり



推進の柱2

ささえあい

互いにささえあい、必要な人に支援が届く仕組みづくり



推進の柱3

わかちあい

地域における様々な主体が連携しながら、地域がもつ力をわかちあえる地域づくり



地区別 計画

地域の皆さんが主体

地域にお住まいの皆さんが、日ごろの生活で感じている福祉保健に関する課題を解決するための計画です。自分たちのまちを「こんなまちにしたい」という声を反映し、地域の皆さんで話し合いを重ねられました。

区内15連合町内会自治会エリアごとに作られており、エリアごとにこの計画を進めていきます。

あなたの街のプラン!



配布場所

ホームページはこちら



計画冊子は区役所をはじめ、都筑区社会福祉協議会、お住まい近くの地域ケアプラザなどで配布しています。また、ホームページからも見る事ができます。



コロナ禍での地域福祉保健活動

コロナ禍でも地域の中でつながりを絶やさないために、感染予防対策をとり、取組をすすめています

ラジオ体操 都田地区

地域福祉保健計画の取組の一つとして、地域で健康への意識を高めていけるよう、どなたでも参加できるラジオ体操を仲町台駅前広場で開催しました。新型コロナウイルス感染症対策として、マスクの着用をしようとして間隔をあけて実施しました。



ふれあい昼食会 かちだ地区

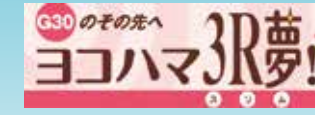
ひとり暮らし高齢者が多いかちだ地区では、住民の交流や見守りを目的とした昼食会を行っています。コロナ禍の現在は、昼食会から手作り弁当に形を変え、手渡しでお弁当を渡すことで見守り活動を続けています。



もう一度考えてみよう！ごみ・資源のこと

7月23日から26日はつづき3R夢週間です。ごみと資源のことはSDGs*にも関連します。自宅で過ごす時間が増えているこの機会に、もう一度考えてみませんか？

エスディーズ サステイナブル デベロップメント ゴールズ
※SDGs(Sustainable Development Goals)とは2030年までに持続可能な開発のため、よりよい世界を目指すために国連サミットで採択された17のゴール・169のターゲットから構成された、持続可能な開発目標です。



問合せ 資源化推進担当 ☎948-2241 ☎948-2239

ごみの減量や食品ロス削減など
くらしに役立つ情報がいっぱい！

明日につなげる3R夢なつづき

パネル展

開催期間
7月23日(祝・金) 10時
7月26日(月) 12時

イベント開催

日時 7月24日(土) 10時~15時 場所 区総合庁舎1階 区民ホール
●フードドライブ
ご家庭で使い切れない未使用食品を持ち寄り、食品ロスを削減しましょう！
●リユース図書
ご家庭で不要になった子ども向け図書を皆さんにお持ちいただき回収し、小学校などの図書館にお配りすることで再利用します。
●ごみと資源のなんでも相談コーナー
日頃から、疑問に感じている・困っている、ごみと資源のご相談をお伺いします。

プラスチックごみを減らそう！



プラスチックごみの現状を知ろう！

レジ袋やストローなど生活に身近なプラスチック製品はたくさんあります。しかし、プラスチックごみによる海洋汚染などが、近年、世界的に深刻な問題となっています。

Q 年間の海洋プラスチックごみの海洋流出量は何万トンでしょうか？

A 世界全体で年間約800万トンになるといわれています。このままでは2050年までに魚の重量を上回る量のプラスチックごみが海洋を占めると予測されます。



横浜市 YouTube チャンネル「ポイ捨てごみはどこへ行く？」 検索



川岸のプラスチックごみ



鎌倉の海岸に打ち上げられたクジラ。おなかの中からプラスチックごみが発見された。

提供：公益財団法人かながわ海岸美化財団

分別したプラスチック製容器包装のゆくえ

皆さんが分別したプラスチック製容器包装はこのようにリサイクルされています。

収集したプラスチック製容器包装は異物を取り除き、プレスして運ばれます。



細かく砕き、洗浄した後に「ペレット」を作ります。



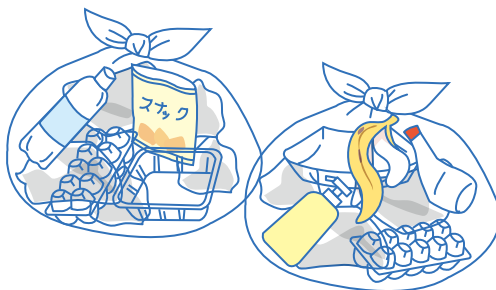
ペレットから公園などで使っている遊具や選挙用の看板などのプラスチック製品に再利用されています。



今から始めよう！ プラスチックごみを減らすためにできることから始めてみよう

●正しく分別をしよう！

燃やすごみの中には、分別してリサイクル可能なプラスチック製容器包装がまだまだ多く含まれています。



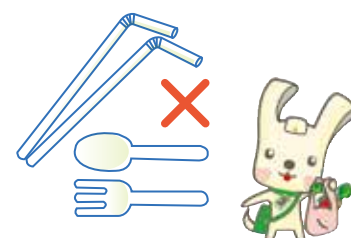
●ポイ捨てはやめよう！

ごみのポイ捨てを減らせば、海洋に流出するごみを減らすことができます。



●プラスチックごみを減らそう！

レジ袋やプラスチック製のストローやスプーンなどの使い捨てプラスチックを受け取らない、使わないことを心がけましょう！



マイバッグを持ち歩こう

食品ロスをなくそう！



食品ロスの現状を知ろう！

食品ロスとは、食べ残しや手つかず食品、過剰除去などでまだ食べられる食品のことです。



横浜市では年間約9万4千トンの食品ロスが出ています！

市民一人当たりで換算すると、年間約25kg、金額に換算すると約19,000円分にもなります。



フードドライブを活用しよう！

フードドライブとは、各家庭で使いきれない未使用食品や調味料を持ち寄り、必要としている人たちに提供する活動です。都筑区でもイベントなどを通じて実施しています。ぜひ参加してみましょう。



横浜市 フードドライブ 検索

今日から実践しよう！

食品ロスを減らす工夫

●日頃から冷蔵庫を整理整頓！

買い物前や、曜日を決めて、冷蔵庫を整理整頓する習慣をつけましょう。冷蔵庫内が整理整頓されていると使い忘れなどによる廃棄が防げます。



●買い物メモを作る！

必要なものをリストアップして計画的に買い物をしましょう。少量パックやばら売りなども活用し、使い切れる分だけ購入することも大切です。



●食べきれない量を作る！

食べきれない量を作りましょう！残ってしまった冷蔵庫や冷凍庫でしっかり保存して早めに食べきましょう。



資源循環局都筑事務所からのお知らせ



センターリサイクルを利用しよう！

資源循環局都筑事務所（平台27-2）では資源物の回収を行っています。

受入日 月曜～土曜
受入時間 9時～11時30分、13時30分～16時
回収できる品目

- (1) 古紙類（新聞、雑誌・その他の紙、段ボール、紙パック）
- (2) 古着・古布
- (3) プラスチック製容器包装
- (4) 缶・びん・ペットボトル
- (5) 小さな金属類（一番長い部分が30cm未満のもの）
- (6) 使用済み乾電池
- (7) スプレー缶（中身が残っている場合は事前に事務所へご連絡ください。）
- (8) 燃えないごみ（陶器類・ガラス・蛍光灯など）（事前に事務所へご連絡ください。）

問合せ 資源循環局都筑事務所 ☎941-7914 ☎941-8409



センターリサイクル会場では、ごみと資源に関する相談にもお答えします。気軽にご利用ください！

令和3年度 3R夢マスター教室

ごみと資源のことが学べる環境講座。ごみ収集と乗車体験、野菜収穫体験など。

日時 7月28日(水)・29日(木)、8月4日(水)・5日(木)・11日(水)・12日(木)・18日(水)・19日(木) いずれも10時～11時30分
場所 資源循環局都筑事務所（平台27-2）
対象 市内在住の小学生以下の児童または園児 各10人（先）
問合せ 資源循環局都筑事務所 ☎941-7914 ☎941-8409

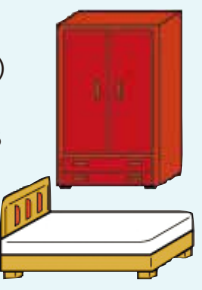
粗大ごみはどうすればいいの？

家庭から出されるもののうち、一番長い辺が、金属製品で30cm以上のもの、それ以外（プラスチック商品、木製品など）で50cm以上のものを事前申込みにより、有料で収集しています。

- ◆粗大ごみ受付センター（月曜～土曜 8時30分～17時）
- ◆一般加入電話などからは ☎0570-200-530（ナビダイヤル）
- ◆携帯電話やIP電話などの定額制や無料通話などの通話料割引サービスを利用される場合は ☎045-330-3953
- ◆FAX（聴覚・言語に障害のある人専用） ☎550-3599

また、LINE、チャット、インターネットでのお申込みも出来ます。

横浜市 粗大ごみ 検索



区役所からのお知らせ

区役所への郵便物は 〒224-0032 都筑区茅ヶ崎中央 32-1 都筑区役所〇〇係(担当)へ

マークの説明

- 🕒 日時・期間
 - 📍 会場
 - 👤 対象・定員
 - 💰 費用
 - 🎒 持ち物
 - 🛡️ 保育
 - 📄 申込み
 - 🗨️ 問合せ
 - 📧 郵便番号・住所
 - 👤 氏名(ふりがな)
 - ☎️ 電話(番号)
 - 📠 ファクス(番号)
 - 👤 年齢
 - 📄 往復はがき(返信名明記)
 - 📄 返信用はがき持参
 - 📄 はがき
 - ✉️ Eメール(アドレス)
 - 🌐 ホームページ
 - 🪟 窓口
 - 📄 当日直接
 - 👉 先着
 - 📄 抽選
 - 📄 要予約
- **必要事項**とある場合は、行事名(イベント名)・〒住所・氏名(ふりがな)・電話番号を記載。
● 料金の記載のないものは無料。 ● 詳しい内容は各問合せ先へお問い合わせください。

! 広報よこはま都筑区版に掲載されているイベントは、新型コロナウイルス感染症の拡大防止の取組に伴い、中止・延期または制限をかけた状態での開催などになる場合があります。参加される際には、事前に開催状況をご確認ください。

移動図書館「はまかせ号」

📍 中央図書館サービス課
☎️ 262-0050 📠 231-8299

🕒 7月16日・30日の金曜10時～10時40分
📍 東山田地域ケアプラザ



熱中症に注意しましょう!!

暑い環境では無理をせず、『こまめな休憩・水分補給』を行い、熱中症を予防しましょう。
📍 都筑消防署 ☎️・📠945-0119

都筑図書館から

📍 都筑図書館
☎️ 948-2424 📠 948-2432
📅 休館日 7月12日(月)、8月10日(火)
📍 横浜市立図書館 🔍 検索

企画展示 夏休み、読んでみよう こんな本

小・中学生の皆さんに読んでほしいおすすめの本を展示します。
🕒 7月13日(火)～8月31日(火)
📍 図書館入口付近 / 🪟

特別展示 児童書が伝える戦争の本

戦争や平和に関する資料を展示します。
🕒 8月3日(火)～8月16日(月)
📍 図書館入口付近 / 🪟

図書館たんけん隊

いつもは入れない図書館の裏側をご紹介します! 本を棚に戻す仕事も体験できます。
※カウンターでのお仕事体験はありません。
🕒 7月30日(金)①9時40分～11時40分、②14時10分～16時10分※各回同一内容
📍 区内在住の小学3～4年生 各10人(先)
📅 7月14日9時30分から🪟か📠

バードコールをつくろう

バードコールは、小鳥の鳴き声の音が出る道具。簡単な工作をしながら森について学べるエコワークショップです。
🕒 7月29日(木)10時～11時30分
📍 区役所5階第1会議室
📍 区内在住の小学1～4年生12人(先)
📅 7月13日9時30分から🪟か📠

新治恵みの里 冬野菜作り教室(全4回)

農家と一緒に冬野菜を作り、収穫してみませんか?
🕒 ①9月11日(土):種まき・ハクサイ植付け ②10月2日(土):間引き・追肥 ③11月6日(土):ダイコン収穫 ④11月27日(土):ハクサイ収穫 ①③④10時30分～12時30分 ②13時30分～15時30分
※作物の生育状況、天候などによる日時変更あり
📍 緑区新治町887にいはる里山交流センター(JR横浜線十日市場駅徒歩約15分)
📍 市内在住の個人、家族・グループ(4人まで)15組(先) ※1回目必ず参加できる人
💰 1組4,000円(収穫したダイコン、ハクサイ、ブロッコリーなどのお土産付き・保険代込み)
📅 7月15日0時から新治恵みの里 🌐 (http://www.niiharu.link) の申込フォーム
📍 北部農政事務所農業振興担当
☎️ 948-2480 📠 948-2488

区総合庁舎1階

区民ホールの催し情報

絵手紙・折り紙などの展示会

🕒 7月12日(月)9時～14日(水)16時
📍 予算調整係
☎️ 948-2213 📠 948-2208

商店街紹介パネル展

🕒 7月15日(木)12時～21日(水)9時
📍 地域振興係
☎️ 948-2235 📠 948-2239

東京2020大会関連展示

🕒 7月20日(火)12時～26日(月)9時
📍 区民活動係
☎️ 948-2235 📠 948-2239

つづき3R夢週間パネル展&イベント

🕒 パネル展:7月23日(祝・金)10時～26日(月)12時
🕒 イベント:7月24日(土)10時～15時
📍 資源化推進担当
☎️ 948-2241 📠 948-2239

中学校写真部 写真展

🕒 7月27日(火)8時45分～28日(水)17時15分
📍 予算調整係
☎️ 948-2213 📠 948-2208

メイドインつづき事業PR展示

🕒 7月27日(火)12時～8月2日(月)13時
📍 企画調整係
☎️ 948-2226 📠 948-2399

石巻進化躍進応援バザール うんめえもん市

🕒 7月29日(木)10時～16時
📍 NPO法人ヒューマンフェローシップ
☎️ 762-1435 📠 751-9460

石巻進化躍進応援バザール うんめえもん市

🕒 8月3日(火)10時～16時
📍 NPO法人ヒューマンフェローシップ
☎️ 762-1435 📠 751-9460

食中毒予防パネル展

🕒 8月4日(水)8時45分～10日(火)17時
📍 食品衛生係
☎️ 948-2356 📠 948-2388

区民活動センターからのお知らせ

☎️ 948-2237 📠 943-1349 ✉️ tz-katsudo@city.yokohama.jp
📅 休館日 7月19日(月)・22日(祝・木)・23日(祝・金)、8月8日(祝・日)・9日(休・月)

ボランティアベースつづき

7月のテーマは「公共施設のボランティア」です。地区センター館長からボランティア活動のお誘いです。
🕒 7月16日(金)15時～16時30分
📍 10人(先)
📅 7月15日まで📠か📠

転勤妻のおしゃべりサロン

転勤で都筑に来られた女性が、世

代をこえて気軽にお話できるサロンです。まだよく知らない都筑の情報や、転勤妻ならではのあれこれをおしゃべりしましょう。子ども連れ可。Zoom参加可。
🕒 7月16日(金)10時～12時
📍 都筑区民活動センター
📅 会場参加は申込不要 Zoomの場合は7月14日までに📠か📠

縮小開催

第27回 都筑区民まつり

11月3日(祝・水)10時～15時

- 第27回都筑区民まつりは新型コロナウイルス感染症の影響を踏まえ、例年とは異なる会場で規模を縮小して開催いたします。
- 飲食物の販売禁止や入場管理など、各種感染防止策を実施して開催します。
※今後の感染症拡大状況等によっては、一部または全体が中止となる場合があります。

📍 都筑区総合庁舎駐車場、区民ホール、都筑公会堂

◆ 出店者・出演者募集の中止について

規模を縮小しての開催による会場の都合から、今年度については、連合町内会自治会などの主催者団体のみの出店・出演とさせていただき、例年実施しているステージや模擬店、フリーマーケット等の公募はいたしません。

📍 区民まつり担当
☎️ 948-2231 📠 948-2239 ✉️ tz-chishin@city.yokohama.jp
詳細は広報よこはま都筑区版10月号に掲載します。
最新情報、協賛などはホームページで 🔍 都筑区 区民まつり 🔍 検索

第26回

都筑区民文化祭 ポスターデザイン画募集

『共に描こう 希望溢れる夢の都筑』をキャッチフレーズに、2022年1月22日(土)～2月6日(日)に開催される「第26回都筑区民文化祭」のポスターデザイン画を募集します。採用者には記念品を贈呈します。採用作品は、ポスターやパンフレットなどに編集の上、区内各所に掲示されます。

- 作品規定 ※文字のデザインとレイアウトは別に行います。ポスター作成時にデザイン画のレイアウトなどを変更することがあります
- ① B4サイズ・カラー未発表作品(PC作成可)
 - ② デザイン画の中に文字を入れないこと

📍 区内在住、在勤・在学、または都筑区を拠点として活動している個人
📅 9月3日必着で作品裏面に**必要事項**と返却希望の有無、学生・生徒の場合は学校名と学年を明記し、区民活動係へ🪟か、郵送(〒224-0032 茅ヶ崎中央 32-1 都筑区役所 地域振興課 区民活動係)
📍 区民活動係 ☎️ 948-2238 📠 948-2239 ✉️ tzbunkasai@webyoko.com

都筑区民文化祭 🔍 検索

メイドインつづきプレゼント!
おうちで楽しむ
ものづくり体験・
企業紹介パネル展



工場から出た廃材を区役所で配布します。廃材を持ち帰って、自分だけのものづくりにチャレンジしてみよう! また、メイドインつづき企業のパネル展も同時開催し、区内の魅力的なものづくり企業を紹介します!

7月27日(火)～8月2日(月)
※初日は12時から、最終日は13時まで
※廃材の配布は上記期間中に2日程度実施予定。
区総合庁舎1階区民ホール
ものづくりを楽しく学べる動画も、7月27日(火)から区HPで配信予定です。
メイドインつづき 検索

企画調整係 ☎948-2226 fax948-2399

食生活等改善推進員養成講座

～食から学ぶ健康づくりセミナー～

食を通じたボランティア、食生活等改善推進員の養成講座です。「食」や「運動」などの健康づくりを中心として、食育や生活習慣病予防、地域活動などについて学びます。受講後はボランティア活動で、地域でのふれあいを深めましょう。

8回出席した人には修了証書をお渡しします。ぜひお友達を誘って受講してください。

回数	月日	主な内容	受講者の声
1	9月8日(水)	・健康づくりと食生活	野菜をおいしく食べる工夫を学びました。 食べることは命の生きる根元です。ためになりました。
2	9月29日(水)	・生活習慣病の基礎知識	
3	10月27日(水)	・健康づくりと身体活動(運動実技)	
4	11月10日(水)	・こころとからだの健康づくり	
5	12月3日(金)	・お口の健康	
6	12月22日(水)	・暮らしの中の食品衛生、環境衛生	
7	2022年1月26日(水)	・ヘルスマイトの活動紹介	
8	2月9日(水)	・地域の健康づくりと仲間づくり など	
9	3月2日(水)	※12月3日のみ別会場になります。他にヘルスマイト活動事例報告会があります。	

9回で1コース 各回13時30分～15時30分
区役所1階福祉保健センター栄養相談室ほか
区内在住で8回出席できる人 15人先
テキスト代実費 1,210円(予定)
7月12日から7月30日までに ☎ か、**重要事項**と件名「食生活等改善推進員養成講座申込」を明記し fax か ☎
健康づくり係 ☎948-2350 fax948-2354 tz-kenko@city.yokohama.jp

※過去に養成講座を終了したことのある人は応募をご遠慮ください

長寿犬、長寿猫の写真募集



9月下旬に予定している区の動物愛護週間イベントとして、ご応募いただいた長寿ペットの写真をパネルにして表彰状とともに贈呈します。

長寿犬: 区内で登録されている大型犬13歳以上、中小型犬は15歳以上
長寿猫: 区内で飼育されている猫17歳以上
※年齢は、いずれも2021年9月20日時点
8月2日必着。応募方法は環境衛生係(区役所2階25番窓口)まで。
環境衛生係 ☎948-2358 fax948-2388

検診・教室

特に記載のないものは、区役所1階福祉保健センター健診室で行います。●予約制で、特に記載のないものは、1か月前から受け付けています。

健康づくり係 ☎948-2350 fax948-2354

エイズ・梅毒検査 予約制	7月15日・29日の木曜 9時10分～9時30分 受付:区役所1階健診室内7番/結果は1週間後以降 ※原則いずれも受検いただきます。
食と生活の健康相談 予約制	7月30日(金)午後、8月3日(火)午前 高血圧や糖尿病などの生活習慣病予防に関する、保健師や栄養士による個別相談です。
禁煙相談 予約制	7月30日(金)午後、8月3日(火)午前 禁煙相談。呼気中一酸化炭素濃度の測定。肺年齢測定。

高齢支援担当 ☎948-2306 fax948-2490

もの忘れ相談 予約制	原則毎月第2金曜午前 嘱託医師による高齢者のもの忘れ、認知症、こころの病などの相談。
都筑むつみ会「リハビリ教室」 予約制	原則毎週火曜13時～15時 脳血管疾患などにより後遺症のある人を対象に、リハビリ教室や言語教室を開催。

青少年支援・学校地域連携担当 ☎948-2349 fax948-2309

ひきこもりなどの困難を抱える若者の専門相談 予約制	7月29日、8月12日の木曜13時30分～16時20分(1回50分) 区役所2階24番窓口 市内在住の15～39歳の本人、家族、支援者 事前に ☎
------------------------------	--

両親教室、女性と子どもの相談・健診

特に記載のないものは、区役所1階福祉保健センター健診室で行います。
ベビーカー置き場のスペースに限りがあります。ベビーカーの管理は自己責任でお願いします。

子ども家庭支援担当 ☎948-2318 fax948-2309

乳幼児健康診査	4か月児	7月20日、8月3日の火曜	13時～14時受付
	1歳6か月児	7月15日・29日の木曜	10時～11時受付
	3歳児	7月15日・29日、8月5日の木曜	13時～14時受付

女性の身体の相談
予約制
思春期・授乳期・更年期および避妊・不妊などの相談

両親教室
予約制

2021年12月ごろ出産予定の人→8月6日・20日・27日の金曜各回13時15分～13時30分受付/13時30分から教室開始
7月25日9時から 横浜市電子申請システム
15組先



土曜両親教室
予約制

8月14日(土)13時30分～16時
都筑区子育て支援センター ポポラサテライト(ららぽーと3階)
12組先
7月13日12時から ☎(507-6856)
8月28日(土)14時15分～16時30分
都筑区子育て支援センターポポラ(あいたい5階)
12組先
7月28日12時から ☎(912-5135)

乳幼児歯科相談・妊産婦歯科相談
予約制

歯科健診・相談、歯みがきアドバイス
7月27日(火) 乳幼児▶13時30分～14時30分
妊産婦▶15時
0歳～未就学児、妊婦、産後1年未満の女性

健康づくり係 ☎948-2350 fax948-2354

子どもの食生活相談 予約制	栄養士による食生活についての個別相談 7月20日(火)午前・30日(金)午後(所要時間:30分程度) 区内在住の人(乳幼児～思春期ごろの子どもの相談)
------------------	---

都筑図書館から

☎948-2424 fax948-2432

休館日 7月12日(月)、8月10日(火)
横浜市立図書館 検索

行事は2週間前から ☎ か ☎

8月の定例おはなし会

8月18日(水)15時30分～16時
対面朗読室
1人でお話が聞ける子5人先 ● 予約
※保護者の付き添いは事前にご相談ください。

健康づくり係から

☎948-2350 fax948-2354

ママ・パパと赤ちゃんのための健康講座(2日間で1コース)

①食生活についての話と2回食を目安にした離乳食の実演 ②赤ちゃんといっしょに楽しく遊びながらの体操
①8月20日(金) ②9月3日(金)いずれも10時30分～11時30分
①中川地域ケアプラザ ②区役所1階福祉保健センター多目的室
区内在住で離乳食を始めて2か月を過ぎたところの子と親10組先
7月20日10時から中川地域ケアプラザへ ☎(500-9321)

1歳児の歯みがき教室

歯が生えだしたころのいろいろなお子さんの歯の悩みを、すっきり解決!楽しく参加してみませんか。

8月23日(月)10時～11時 受付9時45分～
区役所1階福祉保健センター多目的室
区内在住で歯が生えだしたの1歳前後のお子さんと保護者15組先
ナイロンの歯ブラシ(お子さん用と仕上げ磨き用)
7月12日から ☎

夏休みガールズデー・オンライン

ドイツの会社でセーフティエンジニアを体験。今年はオンラインで職場見学やワークショップを実施します。安全な製品について考えてみよう!
※イベント実施日や受付方法などの詳細は公式HPをご確認ください。二次元コードから読み取り、または
テュフラインランドジャパンのCSR活動 検索
テュフラインランドジャパン株式会社
主に市内および近隣の小学5・6年生の女子
区民活動係
☎948-2238 fax948-2239



施設からのお知らせ

都筑区
イベント情報配信中

<https://cgi.city.yokohama.lg.jp/common/event2/tsuzuki/>

- 原則 7月11日～8月10日のお知らせを掲載しています。
- マークの説明については、8ページを参照してください。
- 料金の記載のないお知らせは無料です。
- 詳細は各施設へお問い合わせください。



! 広報よこはま都筑区版に掲載されているイベントは、新型コロナウイルス感染症の拡大防止の取組に伴い、中止・延期または制限をかけた状態での開催などになる場合があります。参加される際には、事前に開催状況をご確認ください。

中川西地区センター

☎ 912-6973 ☎ 912-6983
〒224-0001 中川2-8-1

✉ nakanishi@tsuzuki-koryu.org
休館日 7月12日(月)、8月10日(火)

☎ 予 行事は開催日の1か月前(休館日の場合は翌日)9時から ☎ か10時から ☎ か 必要事項・年代を明記し ☎

地区センちくちくクラブ(3)

地域の人から裁縫を教わりましょう / 9月4日(土)9時30分～11時30分 / 小学生8人 ☎ / 300円

☎ 8月4日の9時から ☎ か10時から ☎ か 必要事項と学校名・学年を明記し ☎

健康麻雀入門講座(全6回)

初心者のための麻雀教室 / 9月7日～11月16日の隔週火曜12時30分～14時30分 / 30人 ☎ / 3,000円(全回分)

☎ 8月7日の9時から ☎ か10時から ☎

リモートコミュニケーション入門(全6回)

オンラインを使ったリモートコミュニケーションの安全で楽しい活用法をテーマごとに学ぶ。単発でも申込可 / 9月9日～2022年2月10日の毎月第2木曜9時30分～11時30分 / 8人 ☎ / 4,800円(全回分) 1回1,000円 ● 予

スマホ倶楽部

①入門クラス ②初級クラス

9月10日(金)①9時30分～11時30分 ②12時30分～14時30分 / ①これから買う人、自分のスマホの使い方が分からない人 ②スマホを使用しているが、使い方をもっと知りたい人 各10人 ☎ / 300円 ● 予

暮らしの中の書(全4回)

祝儀袋や芳名帳など、暮らしのシーンに必要な筆ペンや小筆の使い方を学ぶ / 9月10日～12月10日の毎月第2金曜10時～11時30分 / 10人 ☎ / 2,800円(全回分) ● 予

おはなし広場

読み聞かせやパネルシアター / 7月15日(木)10時30分～11時 / ☎

仲町台地区センター

☎ 943-9191 ☎ 943-9131
〒224-0041 仲町台2-7-2

休館日 7月12日(月)、8月10日(火)

☎ 予 行事は7月11日9時から ☎ か10時から ☎

横浜ビー・コルセアーズ

選手によるバスケットボール教室

横浜がホームタウンのビー・コルセアーズの選手に習うことで、小学生にバスケットボールを楽しんでもらう / 8月20日(金)9時30分～11時30分 / 小学生60人 ☎ / 300円 ● 予

絵手紙を楽しもう(全3回)

9月2日～16日の木曜12時30分～14時30分 / 12人 ☎ / 2,000円(全回分) ● 予

新栄高校セミナー

①音楽「両手でキーボードを演奏しよう」②美術「MYエコバッグを作ろう」 / 8月27日(金)①10時～11時30分 ②13時～14時30分 / ①新栄高校 ②仲町台地区センター / 各10人 ☎ ● 予

パワーヨガ2期(全10回)

健康維持と仲間作り / 9月14日～11月16日の火曜 ①9時15分～10時15分 ②10時30分～11時30分 / 成人 各60人 ☎ / 4,000円(全回分)

☎ 8月5日までに ☎ か、必要事項・年齢希望クラスを明記し ☎

朝活!ビューティーコア トレーニング2期(全6回)

体幹を鍛えて健康維持を促進します / 9月1日・15日・29日、10月6日・20日、11月17日の水曜9時30分～10時30分 / 女性20人 ☎ / 3,600円(全回分) ● 予

おもちゃの病院

故障したおもちゃを目の前で修理することにより科学に対する興味、好奇心を育てる / 9月4日(土)10時～15時 / 幼児と保護者12組 ☎ ● 予

終活講座

～はじめての相続・大切な基礎知識～ 相続などの大切な基礎知識を知りたい人のために民法などをわかりやすく説明する / 9月10日(金)9時30分～11時30分 / 12人 ☎ ● 予

北山田地区センター

☎ 593-8200 ☎ 593-8201
〒224-0021 北山田2-25-1

✉ kitayamata@tsuzuki-koryu.org
休館日 7月12日(月)、8月10日(火)

☎ 予 行事は開催日の1か月前から ☎ か ☎

産後リセット(全6回)

～マミーナ体操withベビー～

産後ママの体と心のリフレッシュタイム / 8月23日、9月6日・27日、10月4日・18日、11月1日の月曜12時30分～13時20分 / 生後3か月～歩行前の子と母10組 ☎ / 4,800円(全回分)

☎ 7月23日から ☎ か ☎ か、必要事項と子の生年月日・☎を明記し ☎

美姿勢美ボディ(全8回)

～筋膜リリースからスタート～

9月3日～12月17日の毎月第1・3金曜 ①9時30分～10時20分 ②10時40分～11時30分 / 各10人 ☎ / 7,200円(全回分)

☎ 8月3日から ☎ か ☎ か、必要事項・年齢を明記し ☎

表情筋エクササイズ

～マスクの下のたるみ・ほうれい線の解消に～

9月9日(木)10時～11時 / 20人 ☎ / 1,000円 ● 予

フルーツたっぷりショートケーキ

お持ち帰り用ケーキ作りシリーズ / 9月10日(金)10時～12時 / 16人 ☎ / 1,800円

☎ 8月11日から ☎ か ☎

都筑民家園

☎ 594-1723 ☎ 594-2019
〒224-0028 大榎西2

休館日 7月12日(月)・26日(月)、8月10日(火)

南京玉すだれ実演見学

実演の見学ができます ※「体験」はしばらく休み / 7月17日(土)14時～16時 / ☎

しの笛の朝

しの笛の演奏は、縁側、土間よりご覧いただけます / 毎週土曜11時30分～12時 ※荒天の場合中止 / ☎

鴨池公園子どもログハウス かもいけランド

☎・☎ 942-1569
〒224-0006 荏田東3-2

休館日 7月19日(月)

脳トレ工作にチャレンジ! 「カラフル立体パズル作り」

学校教材にも使用される木製キューブを使って、立方体パズル作りにチャレンジしよう。遊びながら立体の感覚が身につくよ。夏休みの工作にもおすすめ。親子参加歓迎 / 7月25日(日)10時～11時 / 18人 ☎ ※未就学児は保護者同伴 / 500円

☎ 7月1日から ☎ か ☎

☎ 持ち帰り袋(500mlの紙パックが入る程度)、飲み物

親子の広場「かもっこくらぶ」

まんまるプレイパーク・水あそび / 7月13日(火)10時30分～11時30分 / 未就園児と親10組 ☎ / 子ども1人300円 / ☎ タオル、飲み物、子どもの着がえ

勝田小学校コミュニティハウス

☎・☎ 592-1877
〒224-0034 勝田町266

休館日 火・木曜

夏休み工作教室

「不思議な発電機」を作ろう

自然の力で電気を起こす発電機を作ろう。講師:ひととゆめのネットワークの皆さん / 7月31日(土)10時～11時30分 / 小学生10人 ☎ ※小学1年生は保護者同伴 / 500円

☎ 7月24日までに ☎ か ☎

☎ 飲み物、空のペットボトル(500ml・350ml)各1本、ハサミ、上ばき

北山田小学校コミュニティハウス

☎・☎ 591-8444
〒224-0021 北山田5-14-1

休館日 火・木曜

わくわくサイエンス

「カタカタおもちゃを作ろう」

紙製の籠の中にビー玉を入れたかわいいおもちゃを作ります。ビー玉が中で動くと、カタカタと不思議な動きをします。坂を作ってみんなで競争させてみよう! / 7月31日(土)10時30分～12時 / 小学校1年～3年生15人 ☎ / 200円

☎ 7月30日までに ☎ か ☎

なぎ先生の工作

「朝顔と金魚ちゃん」

8月7日(土)10時～12時 / 7人 ☎ ※未就学児は保護者同伴 / 600円

☎ 7月7日から ☎ か ☎

都田小学校コミュニティハウス

☎・☎ 941-9522
〒224-0053 池辺町2831

休館日 火・木曜

みんなで遊ぼう(バルーンアート)

風船のハムちゃんがすてきなバルーンアートを見せてくれます / 7月30日(金)10時30分～11時30分 / 親子10組 ☎ / 300円

☎ 事前に ☎ か ☎ か、必要事項・年齢を明記し ☎

東山田中学校コミュニティハウス

☎・☎ 591-7240
〒224-0023 東山田2-9-1

休館日 火・金曜

☎ 予 行事は事前に ☎ か ☎

人形劇

「だるまちゃんとしてんぐちゃん」

「でんでんむし」さんによる公演。ハンドベル演奏、パネルシアター、ペンギン体操 / 7月17日(土)10時30分～11時 / 30人 ☎ ● 予

ペーパークラフト(夏休み企画)

初心者でも簡単にできるようにペーパーはカット済みです。夏休みの宿題に動く立体アートを作ってみませんか? / 7月24日(土)13時30分～15時30分 / 小学生5人 ☎ / 300円(材料費込み) ● 予

ファブリックパネルをつくろう!

発泡スチロールと古布を使ってパネルを作ります。夏休みの親子工作にいかがですか? / 7月31日(土)10時～12時 / 親子10組 ☎ / 1組200円(材料費込み) ● 予

つづきMYプラザ (都筑多文化・青少年交流プラザ)

☎ 914-7171 ☎ 914-7172
〒224-0003 中川中央1-25-1

ノースポート・モール5階
✉ my-plaza@tsuzuki-koryu.org

休館日 7月19日(月)

令和3年度 多文化共生セミナー

日本で生きていく外国につながる子どもたちに必要な「支え」について、さまざまな立場の人とともに考えます。前半講師: 関東学院大学経済学部教授 細谷 卓皇、後半講師: 元神奈川県立田奈高校教諭、現神奈川県高等学校教育研究所特別研究員 金澤 信之 / 8月20日(金)14時～16時30分 / 外国人支援者、学校関係者、当事者、学生、このテーマに関心のある人 30人 ☎

☎ 7月11日から8月19日までに ☎ か ☎ か、必要事項と年代・所属を明記し ☎ か ☎

中川地域ケアプラザ

☎ 500-9321 ☎ 910-1513
〒224-0001 中川1-1-1

わくわく手作り講座

夏休みの課題提出にぴったり! ①つるし雛 講師: 今崎 洋美 ②ふしぎな工作 講師: 古瀬 孝雄 / ①8月9日(休・月)9時30分～12時 ②8月10日(火)10時～11時30分 / ①小学4年生～大人20人 ☎ ②小学生以上(保護者同伴でも可)20人 ☎ / 材料費 ①400円 ②200円
☎ 7月12日から ☎ か ☎
☎ ①裁縫道具 ②ハサミ、のり、定規

東山田地域ケアプラザ

☎ 592-5975 ☎ 592-5913
〒224-0024 東山田町270

☎ 予 行事は開催日の1か月前から ☎ か ☎

ほっと茶屋(介護者のつどい)

7月27日(火)13時～14時30分 / 介護中・介護終了・これから介護する人など、

家庭で介護に関わる(関わった)人15人
先/100円 ● 予

■ **一番ステキなアートを見つけよう**
発達障害、自閉症のある小学生向け余暇支援事業。日曜日の午後の過ごし方として楽しみませんか?夏休みの7月は、みんなで作品を作ってアートを楽しみましょう。地域の子供達も参加できます/7月25日(日)10時~12時/発達障害・自閉症のある小学生、地域の小学生30人 先/500円 ● 予

地域活動ホーム くさぶえ

☎ 590-5778 fax 590-5779
〒 224-0014 牛久保東1-33-1

■ **ハンドメイドくまチャーム**
~さをり織りを使って~

8月16日(月)・17日(火)13時30分~15時30分/小学生から大人までの手縫いができる人、2日連続で参加できる人7人 先/500円

申 7月12日から8月2日までに ☎

■ **キャンパスに描こう!**

8月7日(土)①10時~12時 ②13時30分~15時30分/障害のある人 各7人 抽 ※18歳以上、高校生不可/700円

申 7月25日までに ☎

■ **レッツ! 歌うチャミング体操!!**

人生100年時代!音楽や映像を観ながら身体を動かし、健やかな身心のリフレッシュをしましょう!/7月29日(木)13時30分~15時/6人 先

申 7月22日までに ☎

横浜市歴史博物館

☎ 912-7777 fax 912-7781
〒 224-0003 中川中央1-18-1

HP <https://www.rekihaku.city.yokohama.jp/>
休館日 月曜(祝日の場合は翌日)

開館時間を短縮しています。詳細は HP
開館時間: 9時~16時30分(券売は16時まで)

■ **濱ともデー**

市内在住65歳以上の人は、当日濱ともカードをご提示いただくと観覧料が無料/7月28日(水)/☎

■ **ラストサタデープログラム**

①おもしろいぞ!紙芝居 ②バックヤードツアー/7月31日(土) 時間など決まり次第 HP でお知らせします

アートフォーラムあざみ野

〒 225-0012 青葉区あざみ野南1-17-3
☎ (登録制、1歳6か月~未就学児)は有料、申込みは ☎ 910-5724
休館日 7月26日(月)

横浜市民ギャラリーあざみ野

☎ 910-5656 fax 910-5674
HP <https://artazamino.jp/>
info@artazamino.jp

■ **アートフォーラムあざみ野**

Welcome! ロビーコンサート

出演: マリンバデュオStücher ~かづこ

&けいこ~(マリンバ)、青柳 志保(ピアノ)/7月25日(日)12時~12時40分/1階エントランスロビー/☎

■ **あざみ野子どもぎやらい2021**

7月30日(金)~8月8日(祝・日)10時~16時 ※会期中無休/1階展示室/☎

■ **あざみ野フェローマルシェ**

障害者福祉施設などで作られたおいしい食べ物やオリジナル雑貨を販売します/7月31日(土)10時30分~14時30分 ※商品がなくなり次第終了/1階エントランスロビー/☎

男女共同参画センター横浜北

☎ 910-5700 fax 910-5755
HP <https://www.women.city.yokohama.jp/a/>
☎ 子どもの部屋へ ☎ 910-5724
※600円(2か月~未就学児)

■ **心とからだを整える**

産後のセルフケア ワークショップ

産前産後の運動不足を解消し体力を取り戻します/8月13日(金)10時~11時30分/産後2か月以降の女性15人 先 ※生後210日までの子の同伴可/1,000円

申 7月23日から HP

よこはま動物園ズーラシア

☎ 959-1000 fax 959-1450
〒 241-0001 旭区上白根町1175-1
休園日 火曜

ズーラシア 検索

■ **ズーラシア七夕まつり**

大きな吹き流しや、動物と飼育員の願い事を書いた短冊を飾ります/7月12日(月)まで/正門、ころこロッジ/☎



画像は昨年の様子です



おみやげ紹介

うまれてくるよ
キリン
3,200円(税込)

横浜国際プール

☎ 592-0453 fax 592-1402
〒 224-0021 北山田7-3-1
HP <http://www.waterarena.jp/>

■ **各施設のご案内**

プールやトレーニングルーム、教室以外にもパントリー(軽食コーナー)、プロショップ、ボディケアルーム、はりきゅうマッサージなど各種施設が利用できます

■ **お知らせ**

- 夏の定期教室を開催しております。詳しくは HP または ☎ にて、ご確認ください
- 濱ともカードを提示いただくと、プール、トレーニングルームが割引になります
- 一時保育(こくぷっこクラブ)も開催しています。施設利用時にお預りいたします。利用日前日17時までの事前予約制です

くろがね青少年野外活動センター

☎ 973-2701 fax 972-1093
〒 225-0025 青葉区鉄町1380
HP http://www.yospc.or.jp/kurogane_yc_ysa/category/top/
休館日 7月19日(月)・26日(月)、8月2日(月)

■ **すくすくアウトドアクラブ2期(全6回)**

9月15日~11月24日の隔週水曜14時30分~16時/4~6歳の子と保護者10組 抽 ※きょうだいの参加も可/2人1組6,600円(全回分 ※追加:1人3,300円、3歳2,310円、2歳以下360円)
申 7月15日までに 必要事項・生年月日を明記し 往か HP

都筑警察署ニュース

安全運転管理者の選任義務について

安全運転管理者の選任義務は、安全運転に必要な業務を行わせるため、既定の台数以上の自動車の使用の本拠ごとに、安全運転管理者を選任し、15日以内に提出しなければなりません!



管理者の選任を必要とする自動車の台数

乗車定員11人以上の自動車の場合... **1台以上**
その他の自動車の場合... **5台以上**

※台数を計算する場合、大型自動二輪車または普通自動二輪車は、それぞれ0.5台として計算します!

必要書類

- 神奈川県警察のホームページでダウンロード
- 警察署1階交通課窓口でも書類一式をお渡しできます

お気軽にご相談ください

☎ 都筑警察署 ☎・fax 949-0110

都筑区子育て支援センター

HP <https://popola.org/> 休館日 日・月曜、祝日



申 予 行事は前開館日までに ☎ か ☎

■ **ポポラ**

☎ 912-5135 fax 912-5160
〒 224-0003 中川中央1-1-3 あいたい5階

■ **パパのアトリエ**

~部屋中らくがきしちゃう!~
7月30日(金)・31日(土)10時30分~16時/時間入替制/各回7組 先 ● 予

■ **赤ちゃんのお世話プチ体験**

8月5日(木)14時~15時/市内に住む妊娠中の人とその家族10人 先 ● 予

■ **あつまれ~!**

2歳児&3歳児元気っ子♪
8月18日(水)14時~16時/2歳~未就学児とその家族7組 先 ● 予

■ **じっくり相談**

8月21日(土)・27日(金)いずれも10時~16時/未就学児とその家族 各5組 先 ● 予

■ **横浜子育てサポートシステム 入会説明会**

8月14日(土)・25日(水)10時30分~11時30分/各8組 先 ● 予

■ **障がいのある子を育てている先輩ママとのおしゃべり会**

7月17日(土)10時30分~11時30分/未就学児とその家族5組 先 ● 予

■ **ちょっと気になる子どもの日 ポポラへようこそ♪**

発達に心配のある子や障害のある子と家族のポポラ体験/7月17日(土)10時~16時/未就学児とその家族/☎

■ **ポポラサテライト**

☎ 507-6856 fax 507-6857
〒 224-0053 池辺町4035-1
ららぽーと横浜3階

■ **じっくり相談**

専門相談員による子育て相談/8月7日(土)・20日(金)10時~16時/未就学児とその家族5組 先 ● 予

■ **不動原公園であそぼう!**

7月21日(水)10時30分~12時 ※雨天中止/池辺町不動原公園(池辺町2469) ☎

※以下は広告スペースです。「広報よこはま都筑区版」に掲載されている内容とは関係ありません※

トピックス

食中毒を予防しましょう

テイクアウト・デリバリーを利用する時のポイント

新型コロナウイルス感染症の拡大の影響により、テイクアウトやデリバリーを利用する人が増えています。これらの食品は、店内飲食と比べて調理後食べ始めるまでに時間がかかることから注意が必要です。特に気温や湿度が高い夏場は細菌が増殖しやすいため、食中毒のリスクが高まります。食中毒予防のためのポイントをおさえて「新しい生活様式」での食事を楽しみましょう!

すぐに持ち帰る

テイクアウトやデリバリーの料理は、調理後すぐに食べることを前提に作られています。高温多湿を避け、長時間持ち歩かないようにしましょう。

食べる前には手を洗う

いろいろなところを触った手には、細菌やウイルスがついています。細菌やウイルスを洗い落とした手で、食事をとることが大切です。

早めに食べる

食中毒を引き起こす菌は時間とともに増えていきます。購入後は、早めに食べましょう。やむを得ず後で食べる場合は、冷蔵庫で保管しましょう。

予約制

令和3年度

市内食品取扱施設の食品衛生責任者向けの指定講習会です。年1回受講してください。

食品衛生責任者講習会

日時 7月12日(月)、8月24日(火)、11月17日(水)、12月8日(水)
いずれも14時~15時30分(受付は13時30分から) 各回20人(先)

場所 区役所1階福祉保健センター多目的室

申込み 講習日の1か月前から☎か、①希望日②お店の所在地③お店の名称④食品衛生責任者の氏名を明記し☎か電子申請(「都筑区 食品衛生責任者」で検索)

☎ 食品衛生係 ☎ 948-2356 ☎ 948-2388

地域づくりの取組とそれをサポートする「生活支援コーディネーター」の活動を紹介します。

あなたのまちの生活支援コーディネーター

都筑区の高齢化率は17.8%(2021年3月末日時点)と市内18区の中で最も低いものの、高齢者の人口増加は急速に進んでいます。住み慣れた地域でいつまでも元気に暮らせる地域づくりを一緒に考えていきましょう!

第1回 生活支援コーディネーターとは?

「生活支援」「交流・居場所」「見守り・つながり」の3つが充実した地域づくりに向けて、地域の皆さんと一緒に考え、地域住民、ボランティア団体、NPO法人や社会福祉法人、民間企業などと連携しながらサポートする人たちです。地域ケアプラザと区社会福祉協議会に配置されています。



ちょっとした生活の中の困りごと、「あったらいいな」を、お住まいの地域を担当する地域ケアプラザの生活支援コーディネーターにご相談ください。地域で支え合う仕組みを一緒に考えていきましょう!

都筑区社会福祉協議会
杉崎コーディネーター



区域の課題やニーズの把握、分析等を区役所や地域ケアプラザと協力して行っています。

☎ 都筑区社会福祉協議会 ☎ 943-4058

▶ 次回からは 各地域ケアプラザの生活支援コーディネーターの取組を紹介します!

☎ 高齢支援担当 ☎ 948-2306 ☎ 948-2490

ふれあい伝言板

- 区民対象、区内実施で、区民が自主的に行うイベントやサークルの告知です。営利・宗教・政治活動につながるものは掲載できません。
- マークの説明については8ページをご覧ください。

! 広報よこはま都筑区版に掲載されているイベントは、新型コロナウイルス感染症の拡大防止の取組に伴い、中止・延期などになる場合があります。参加される際には、事前に開催状況をご確認ください。

■ 夏休み親子工作教室
～親子で作ろう プロに習うデザインボード付きミニチェア～
建築や塗装のプロが作っている動画を見ながら、自宅でものづくり体験にチャレンジ!完成後、作品をお持ちいただくとハウススクエア横浜「人にやさしい住まいづくり体験館」に9月10日(金)から

10月10日(日)の間展示します/材料お渡し期間: 7月23日(祝・金)~25日(日) / 事前に予約し材料を取りに来られる親子30組(先) / 1個1,000円(材料代)
☎ 7月11日から(水曜除く) ☎
☎ NPO法人 横浜市住宅リフォーム促進協議会 ☎ 912-7474 ☎ 912-4711

蚊が媒介する感染症を防ぐには?

「蚊を増やさない対策」と「蚊に刺されない対策」を

蚊は水たまりに産卵し、2週間前後で成虫になります。成虫は約1か月の寿命の間に数回吸血しますが、その時にデング熱やジカ熱、ウエストナイル熱などさまざまな感染症を媒介することがあります。蚊が媒介する感染症を防ぐために、普段から蚊を増やさない環境づくりと蚊に刺されない対策を行いましょう!

蚊を増やさないために

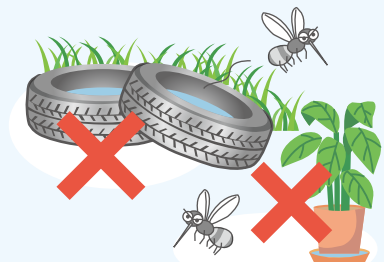
蚊の発生源となる水たまりをなくす

- ◆ 植木鉢の受け皿の水はこまめに捨て、空き缶や古タイヤなど雨水が溜まるものはなるべく片付ける。
- ◆ 定期的に庭の草刈りや木の剪定を行い、風通しを良くする。

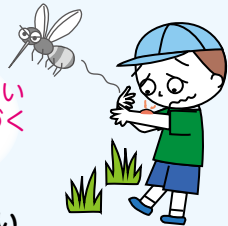
蚊に刺されないために

蚊のいるような場所に行くときは

- ◆ 長袖・長ズボンを着用して肌の露出を避ける。
- ◆ 白など薄い色のシャツやズボンを選ぶ。



蚊は色の濃いものに近づく傾向がある



蚊を近づけない

- ◆ 虫よけスプレーを使用する際は、使用上の注意をよく確認する。

☎ 環境衛生係 ☎ 948-2358 ☎ 948-2388

※以下は広告スペースです。「広報よこはま都筑区版」に掲載されている内容とは関係ありません※