



30周年の  
イベント情報は  
こちらから



都筑区は **令和7年4月** から  
プラスチックごみの出し方が変わります。

※詳しくは3ページをご覧ください

特集1

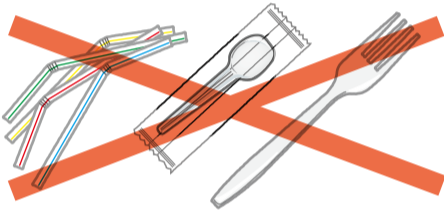
## ごみの分別・身近にできる 脱炭素の取組

家庭から出るプラスチックごみの分別は、身近にできる脱炭素につながる第一歩です。令和7年4月から都筑区で始まるプラスチックごみの分別・リサイクル拡大開始前に、もう一度家庭で確認してみましょう。脱炭素化につながる取組を、自分たちができることから始めてみませんか。

### 家庭でできること

#### 使い捨てプラをもらわない

使い捨てのストロー、スプーンやフォークをもらわないようにしましょう



#### マイボトルの使用

ペットボトルの使用を減らそう



#### 水切り

燃やすごみには水分が約80%含まれています。水切りをすることで、効率よく焼却できるため焼却工場の発電量アップや、ごみが軽くなるため輸送にかかる燃料が削減されます



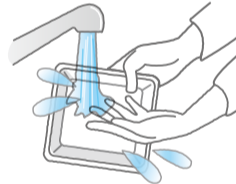
#### しっかり分別

調味料や食品が入っていたチューブやトレイなどのプラスチック製容器包装が燃やすごみに多く混ざっています



#### 汚れたプラスチック製 容器包装もリサイクル

チューブ類は中身を使い切って、トレイなどは汚れを軽くゆすぐか、ふき取って分別、リサイクルしよう



#### 食品ロスを減らそう

本来食べられるのに廃棄されてしまうもったいない食品を減らそう



使い捨てプラスチックの削減や分別・リサイクルなどの3Rの取組は、私たちが脱炭素社会の実現へ貢献できる、最も身近な取組の一つです。

3Rとは、ごみを減らすための環境行動を表すキーワードです  
 ・Reduce (リデュース) → ごみそのものを減らす。(発生抑制)    ・Reuse (リユース) → 何回も繰り返し使う。(再利用)  
 ・Recycle (リサイクル) → 分別して資源として再び利用する。(再生利用) の頭文字を取ったものです。

### 環境事業推進委員はごみ減量による脱温暖化に向けた3R行動を推進しています

環境事業推進委員は、市長の委嘱を受けて各区の連絡協議会が中心となりごみ減量による脱温暖化に向けた3R行動の推進、地域の美化や清潔の保持等に取り組む地域のリーダーです。

#### こんな活動をしています

##### 1 分別排出実践・啓発活動

各自治会・町内会区域内のごみ集積場所において、分別排出およびごみ出しマナーの普及啓発活動

##### 2 清潔できれいな街づくりの推進

区役所、自治会・町内会と連携して、不法投棄やポイ捨て禁止等、まちの美化に関わる取組を行う

##### 3 環境行動の実践・啓発活動

家庭内および地域イベントでの3R行動の啓発行動の実践・啓発協力



茅ヶ崎南MGCRS  
地区清掃活動



区民まつりでの啓発活動

#### 収集場所でのお願い

- ★ ガラスや陶器類は散乱すると危険ですので、新聞紙や厚紙などで包み、「ガラス」「陶器」などと品物名を表示して集積場所に出してください
- ★ 収集車の火災が多発しています!! バッテリー内蔵製品は「燃やすごみ」等に混ぜないで、「別の袋」で出してください



資源循環局都筑事務所  
赤土指導員

【問合せ】 資源化推進担当 電話: 948-2241 FAX: 948-2239



#### 都筑区役所

電話 948-2323 (代表)  
受付時間 平日 8時45分~17時  
紙面中、電話番号に市外局番の記載がない場合、市外局番は「045」です

土曜開庁日 毎月第2・4土曜  
8月10日・24日 9時~12時  
戸籍課、保険年金課、こども家庭支援課の一部の業務

都筑区データ 2024年7月1日現在

人口 215,010人 (前月比24人減)

世帯数 89,122世帯 (前月比122世帯増)

編集・発行 横浜市都筑区役所広報相談係

〒224-0032 都筑区茅ヶ崎中央 32-1  
電話 948-2223 FAX 948-2228

ウェブページ 都筑区役所 検索

特集2

# 認知症の人に優しいまち都筑

## 住み慣れた地域で 安心して暮らせるために

【問合せ】 高齢支援担当 電話：948-2306 FAX：948-2490

認知症は誰もがなる可能性があります。高齢化が進み、認知症の人がさらに増える見込まれるなか、正しい理解と周囲の協力が一層大切になります。実際に周囲と協力して介護を経験された人のお話を交えて、介護サービスの利用や地域の支えあいの取組をご紹介します。認知症になっても安心して暮らせるまちの実現に向けて、一緒に考えていきませんか。

## みんなで支えあい

### Q. 認知症のご家族の介護で、工夫したことを教えてください

**A.** 夫は人と関わることが好きだったので、地域ケアプラザの催し物やウォーキング講座等に参加しました。ウォーキングの会では、みんなが夫に合わせて歩いてくれたり、一緒に活動できるように対応してくれました。本人のプライドを尊重して、自分で選んでもらう等、対応や声かけの工夫をしました。夫の主治医から「介護は合わせ鏡」と話があったので、自分の気持ちに余裕を持てるように、趣味や自分の時間を持つことを大切にしました。夫が過去の話をする事が多くなったため、昔の写真や資料をまとめて、夫の知っている世界を知ろうとしました。

### Q. 介護サービス等を利用したきっかけを教えてください

**A.** 家族に「症状が進んでいるので、気になることを書いてみたら」と言われて書き出すと、気になることが色々あることがわかり、要介護認定の申請をすることにしました。介護サービス利用当初は、デイサービスを利用しながら自分が頑張るしかないと考えていましたが、夫が要介護5になり、夫の主治医から「一人でできる時期は終わった」と声をかけられ、もっとお任せしようという思いになりました。

認知症のご家族の介護経験があり、認知症カフェ「コツコツ」の運営委員にも関わっている島田さんに、これまでのご経験等を伺ってみました。



島田さん

介護サービスや地域の力を活用してください

### Q. 介護サービス等を利用して、良かったこと、変化など教えてください

**A.** 実際に介護サービス等を利用すると、自分の時間ができて息抜きにつながりました。地域ケアプラザの「介護者のつどい」では、夫への関わり方や言葉がけを学んだり、自分の思いを話すことで気持ちの安定につながりました。「認知症カフェ」に参加すると、穏やかな雰囲気の中、夫も楽しそうにしている嬉しく思いました。

### Q. 認知症のご家族を介護している人へのメッセージをお願いします

**A.** 自分が元気でないと同向きな介護は難しいので、一人で抱え込まないで、公的なサービスや地域ケアプラザの介護者のつどい等を利用してほしいです。また、地域の集まり、認知症カフェ等、どこか自分の思いを話せる場につながってほしいです。

介護や認知症で  
気になることがあれば、  
まずは最寄りの  
地域包括支援センターや  
(地域ケアプラザ内)  
区役所にご相談ください。



地域ケアプラザ ▶

### 相談先

- 葛が谷地域ケアプラザ (葛が谷16-3) 電話 943-5915 FAX 943-5961
- 東山田地域ケアプラザ (東山田町270) 電話 590-3788 FAX 592-5913
- 加賀原地域ケアプラザ (加賀原1-22-32) 電話 944-4641 FAX 944-4642
- 新栄地域ケアプラザ (新栄町19-19) 電話 592-5265 FAX 595-3321
- 中川地域ケアプラザ (中川1-1-1) 電話 910-1512 FAX 910-1513
- 都田地域ケアプラザ (東方町655-4) 電話 943-1130 FAX 943-1131
- 都筑区 高齢・障害支援課 (茅ヶ崎中央32-1) 電話 948-2306 FAX 948-2490

### 一人で悩まず ご相談ください

### 地域包括支援センター 職員からのメッセージ

地域包括支援センターは「高齢者に関する身近な総合相談窓口」として、介護・福祉・健康・医療等に関するさまざまな活動を行っています。介護予防事業等も行っており、認知症や介護で困る前から、気軽に参加できる場として利用していただければと思います。借り手は多い方が良いと思うので、家族の人は抱え込まないで、地域に抛り所をたくさん作ってほしいと思います。まずは、地域包括支援センター（地域ケアプラザ内）や区役所に相談してみてください。



東山田地域ケアプラザ  
関島さん



認知症カフェ「コツコツ」のスタッフの皆さん

### 自分の居場所として、 気軽に参加を♪

### 認知症カフェ「コツコツ」の 代表からのメッセージ

気軽に参加して、「楽しかった」と言って帰ってもらえる事が一番嬉しいです。認知症は特別なことではありません。定期的な開催の中で、自分の居場所として安心できる場、相談できる場としてどなたでも気軽に参加して欲しいです。



認知症カフェ  
「コツコツ」代表  
横尾さん

### 集いの場（介護者のつどい、認知症カフェ）

横浜市は、認知症の人と家族、介護者が安心して暮らせる地域づくりのひとつとして、介護者のつどいと認知症カフェの取組を推進しています。



横浜市 認知症 集い 検索

### イベント情報

#### 認知症パネル展 無料

認知症やその予防、認知症カフェ等についてのパネル展やリーフレットを配架します。

開催期間 8月29日(木)13時~9月4日(水)12時  
会場 区総合庁舎1階 区民ホール

#### 認知症フォーラム 事前予約制・無料

日時 9月8日(日)14時~16時  
テーマ 認知症とともに生きるまち  
~いつまでも住み続けられる都筑区に~  
講師 町永 俊雄氏(福祉ジャーナリスト)  
※詳しくは、9ページをご覧ください

## 認知症について

認知症とは、さまざまな原因により、脳に変化が起こり、それまでできていたことができなくなり、生活に支障をきたした状態をいいます。2040年には、横浜市の認知症高齢者は約17.9万人となる見込みで、高齢者の6.7人に1人が認知症高齢者になると予想されています。

### 認知症の気づき チェックリスト

ご自身や身近な人が認知症の気づきをチェックできるリストがあります。

※結果は、あくまでもおおよその目安で、認知症の診断には医療機関の受診が必要です

認知症の気づきチェックリスト 横浜市 検索

### ●オレンジガイド（横浜市版認知症ケアパスガイド）

認知症に関する相談先や制度についてまとめたガイドです。地域ケアプラザや区役所での相談時にお渡ししています。

横浜市 オレンジガイド 検索

### もしかして「認知症かな？」と感じたら…まずはかかりつけ医に相談しましょう

病院で！

●もの忘れ検診（実施機関で事前予約制・無料）  
市内在住の50歳以上の人で、検診受診日までに認知症の診断を受けたことがない人に、簡易検査を行っています。認知症疑いで専門医療機関を紹介する場合、紹介料等は有料になります。

横浜市 もの忘れ検診 検索

区役所で！

●もの忘れ相談（事前予約制・無料）  
もの忘れ等の心配がある高齢者およびそのご家族からの相談に、専門の医師が対応します。

都筑区 もの忘れ相談 検索

## 介護保険の利用について

### 高齢者の介護を社会全体で支えあう

寝たきりや認知症等で常時介護を必要とする状態(要介護状態)になった場合や、家事や身支度等の日常生活に支援が必要な状態(要支援状態)になった場合に、介護保険制度でサービスなどの介護の必要度合いに応じた介護保険サービスを受けることができます。

### ●介護と介護保険のナビ・マガジン【ハートページ】

お近くの介護サービス事業者や介護サービスの内容の詳細は「ハートページ」で確認できます。区役所で配布するほか、ウェブページでもご覧いただけます。

横浜市 ハートページ 検索

本人または家族などが「要介護認定」の申請をします。



申請できる場所  
●地域ケアプラザ (地域包括支援センター)  
●区役所高齢・障害支援課 (2階21番窓口)

### 調査

●認定調査  
調査員が自宅などに訪問し、聞き取り調査を行います。

●主治医意見書  
申請時に指定した主治医により、意見書が作成されます。

### 審査・判定



マスの説明

日 日時 所 場所 対 対象・定員 費 費用 持 持ち物 保 保育 申 申込み 問 問合せ 〒 郵便番号・住所 名 氏名(ふりがな) 年 年齢 電 電話(番号) ファクス(番号) 往 往復はがき(返信名明記) 返 返信用はがき持参 は はがき Eメール(アドレス) WEB ウェブページ 窓 窓口 直 当日直接 先 先着 抽 抽選 予 要予約 ● 必要事項とある場合は、行事名(イベント名)・〒住所・氏名(ふりがな)・電話番号を記載 ● 料金の記載のないものは無料 ● 詳しい内容は各問合せ先へお問い合わせください

トピックス

都筑区制30周年記念

2024年11月6日、都筑区は区制30周年を迎えます。30周年の節目に、都筑区の今までの出来事やこれからのイベントなどを紹介するミニコーナーです。



子どもたちが学ぶ 9月23日(月・休)開催 区制30周年事業 和楽器体験ワークショップ

子どもたちが箏、琵琶、小鼓、口琴の演奏を聴き、演奏体験できるワークショップを開催します

日時 9月23日(月・休) 午前の部 10時～、午後の部 13時～

会場 横浜市歴史博物館エントランスホール

定員 各部45人(抽) 箏、琵琶、小鼓、口琴の演奏体験ができます 各部5人まで 着物の着付け体験もできます

費用 500円

申込 8月1日から27日までに横浜市歴史博物館 WEB 参加する▶イベント▶共催イベント表中の項目から本イベントを選択して電子申請

問 子どもたちが学ぶ和楽器体験ワークショップ担当 080-7183-6096

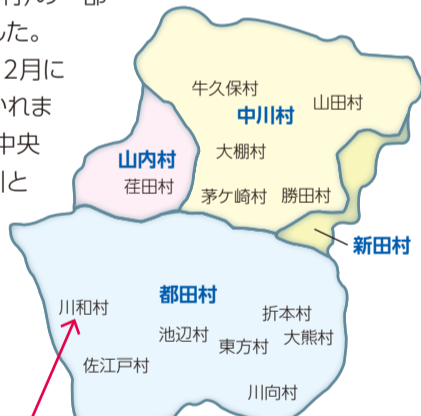
都筑区に関する歴史コラム 第12回

明治時代の新しい村々と川和の賑わい

横浜市歴史博物館 阿諏訪 青美

明治22年(1889)の市制・町村制施行によって横浜市が誕生すると、周辺の江戸時代以来の村々も、複数村ごとにまとまって新たな行政単位となる村に編成されました。現在の都筑区域には、中川村(茅ヶ崎・勝田・大榎・牛久保・山田の5村)、都田村(川和・佐江戸・池辺・東方・折本・大熊・川向の7村)と、山内村(荏田・石川の2村)の一部、新田村(吉田・高田・新羽の3村)の一部があり、さらには都筑郡役所が置かれました。

当初の郡役所は、明治11年(1878)12月に郡の東南端にあたる下川井(旭区)に置かれていましたが、翌年7月には行き来に便利な郡中央部の川和へ移転しました。川和は鶴見川と八王子方面へ向かう道とが通過する交通の要衝で、江戸時代より定期的に市の立つ商業地であり、やがて警察署や裁判所などの行政機関も集まりました。以来、昭和中期まで地域の経済や行政を担う街として賑わいました。



参考文献

『図説 都筑の歴史』5章・近代 (『図説 都筑の歴史』編さん委員会、2019年) ほか

都筑区域の近代の村と旧村名 地理院地図WEBサイト https://maps.gsi.go.jp/vector/ を利用し、加筆して作成

問 横浜市歴史博物館 Tel 912-7777 fax 912-7781

都筑区・緑区さわやかスポーツ 合同ソフトバレーボール交流大会

交流を目的としたソフトバレーボールの大会です。初心者大歓迎です。

日時 9月28日(土) 9時30分～16時頃

場所 緑スポーツセンター(緑区中山1-29-7)

対象 都筑区・緑区在住・在学・在勤の中学生以上4人以上のチーム30チーム(抽)

費用 1チーム2,000円

申込 8月15日から28日までに所定の申込用紙を(問)または(電)にて送付

問・電 都筑区さわやかスポーツ普及委員会 Tel 080-4654-5189(担当:池田) Fax 640-0024 sawayaka@yspc.or.jp

都筑区と



GREEN X EXPO 2027

～自然環境の保全・脱炭素社会の実現へ～

都筑を少し飛びだして、里山の秋を楽しみませんか?秋の魅力たっぷりの「県立四季の森公園」や「里山ガーデン」でリフレッシュに!お子さんの学びの体験に!体力UPに!ご応募をお待ちしております。



10月6日(日)開催!

第17回 つづき みどり と 花のまち巡り

開催日時 10月6日(日) 9時～12時30分(終了時間は予定) ※小雨決行、荒天中止 受付時間:9時～9時30分 ※受付順にスタートします



コース (予定)

集合(市営地下鉄中山駅コンコース) 解散(よこはま動物園ズーラシア ※予定) 県立四季の森公園や里山ガーデン、「都筑郡役所創設之跡」など都筑にゆかりがあるスポットもめぐります!約7km、3時間程度を予定 ※坂道や段差・階段などが含まれます。動きやすい服装でご参加ください。

対象 計80人(抽)

申込 9月13日必着で、区 WEB の申込専用フォームか

つづき みどり と 花のまち巡り 検索 か、必要事項・参加希望人数、参加希望者全員の氏名(ふりがな)・年齢を明記し(往)

問・電 企画調整係 Tel 948-2226 Fax 948-2399 tz-plan@city.yokohama.jp



食中毒に気をつけよう!

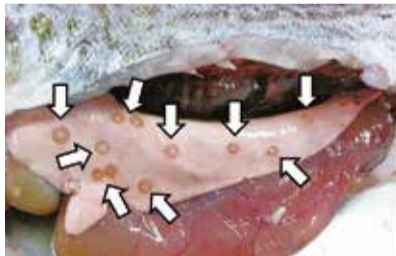
アニサキス 見逃さないで!

近年、生鮮魚介類に寄生したアニサキスによる食中毒が多く発生しています。市内で2023年に発生した41件の食中毒のうち、アニサキスによるものは16件で、件数が5年連続1位でした。家庭で作った「刺身」や「しめさば」が原因となった事例も多く、家庭での調理も注意が必要です。

※アニサキスは通常の料理で用いる程度の酢や醤油、わさびなどでは死にません!

アニサキスとは?

体長2～3cm程で、白色の少し太い糸のような見た目をしています。サバ、カツオ、サンマ、サケ、イカ、アジなど多くの魚介類に寄生しています。



丸い模様のように見えるのがアニサキスです。魚に寄生している時は、丸まって見えるときがあります。

アニサキスによる食中毒症状

アニサキスが寄生した生の魚介類を食べることにより、食後数時間～10数時間後に激しい腹痛、おう吐などを引き起こすことがあります。

予防するには?

冷凍

アニサキスは、-20℃、24時間以上の冷凍により死滅させることができます。あらかじめ冷凍処理された魚を購入することも予防策の一つです。

加熱

アニサキスは熱に弱いので、焼き魚や煮魚のような中心部まで十分に加熱するメニューであれば安心です。

取り除く

アニサキスは主に魚の内臓に寄生していますが、魚が活着している間に筋肉部位に移行している場合もあるため、内臓を早めに除去することに加え、移行したアニサキスにも注意が必要です。生の魚介類を調理するときは、アニサキスがついていないかよく確認して、取り除きましょう。

問 食品衛生係 Tel 948-2356 Fax 948-2388

# 区役所からのお知らせ

区役所への郵便物は

〒224-0032 都筑区茅ヶ崎中央 32-1  
都筑区役所 ○○係(担当)へ

## 都筑図書館から

☎ 948-2424 ☎ 948-2432  
休館日 8月19日(月)

### ●企画展示「知ることからはじめよう」 ～認知症・介護予防の本～

☎ 9月1日(日)～16日(祝・月)  
所 都筑図書館入口付近 / ☎

## 区民活動センターから

☎ 948-2237 ☎ 943-1349  
✉ tz-katsudo@city.yokohama.jp  
休館日 日曜、祝日、第3月曜

### ●交流サロン

誰もが集い、おしゃべりを通して新たな出会い・つながりをつくる交流の場です。子ども連れ可。

今回のテーマは「こころ躍る都筑の夏」です。「やぐらに提灯、和太鼓や盆踊り、住民手作りの夏祭り」と「おみこしや手作りの花籠でにぎわう伝統を受け継ぐ秋祭り」のお話ほか、阿波踊りのミニ体験もあります。

ゲスト:都筑徳座連 徳田 淑恵さん、荏田南連合自治会 横手 美枝子さん、池辺町杉山神社神輿保存会 中山 克己さん

☎ 8月16日(金) 10時～12時

所 区民活動センター

☎ 区内・近隣区に在住・在勤・在学の人優先15人 ☎

☎ 8月14日までに ☎ か ☎ か 電子申請

区民活動センターからのお知らせや登録団体のイベント情報&会員・ボランティア情報はウェブで公開しています。

FacebookやLINEのお友だちも募集中。

詳しくは WEB から

## 「キッズ」「学童」作品展

小学生の放課後の居場所である「キッズクラブ」「児童クラブ(学童)」の作品展を開催します。子ども達の作品や活動の様子をぜひご覧ください。

☎ 9月12日(木)～16日(祝・月)

所 区総合庁舎1階区民ホール / ☎  
☎ 青少年支援・学校地域連携担当  
☎ 948-2471 ☎ 948-2309

## 道の日 2024 パネル展

「道路ふれあい月間」の8月に、道路の役割やハマロード・サポーターなどを紹介するパネル展を開催します。9月1日(日)は車両の展示も行います。

☎ 8月26日(月)～9月2日(月)

所 区総合庁舎1階区民ホールほか / ☎  
☎ 都筑土木事務所  
☎ 942-0606 ☎ 942-0809

## 鶴見川バーチャルツアー 2024 (オンライン Zoom)

源流の森や川、生きものなどの自然環境、治水対策、体験学習施設の紹介動画を見ながら鶴見川や流域のことを楽しく学びます。

☎ 8月24日(土) 10時～12時

☎ 30人 ☎

☎ 8月15日 10時から 22日 17時まで

☎ ふれあって流域鶴見川2024 総合調整窓口:(株)ニデア

☎ 568-7159

☎ nidea@neo.nifty.jp

## 夏の節電対策に電気の見える化! 電力使用量測定器を貸し出します

測定器をコンセントと家電機器のプラグの間につなぐと、使用電力量などを簡単に計測することができます。生活をよりエコに見直しませんか?

☎ 区内在住で使用後に簡単なアンケートに協力いただける人 <貸出回数・期間>1世帯につき1台・1週間まで

☎ 本人確認ができるもの(運転免許証、保険証など)

☎ 事前に ☎

☎ 企画調整係

☎ 948-2227 ☎ 948-2399

☎ tz-plan@city.yokohama.jp



## 若年性認知症 よこはま北部のつどい

若年性認知症(65歳未満で発症した認知症)の人や、介護している家族が、日々の思いや介護について話し、交流する場です。※状況により中止、または実施時間の変更の可能性があります。参加される際には、事前にお問い合わせください。

☎ 10月13日(日) 11時～15時

所 中山地域ケアプラザ(緑区中山2-1-1)

☎ 認知症の人と家族の会神奈川県支部へ ☎ (548-8061)

☎ ※月・水・金曜 10時～16時

☎ 高齢支援担当

☎ 948-2306 ☎ 948-2490

## 新治恵みの里から

所 緑区新治町887 にいはる里山交流センター(JR横浜線十日市場駅徒歩約15分)

☎ 市内在住の個人、家族・グループ(4人まで、1回目必ず参加可能な人)15組 ☎

☎ 北部農政事務所農業振興担当

☎ 948-2480 ☎ 948-2488

### ●冬野菜作り教室(全4回)

農家と一緒に冬野菜を作り、収穫してみませんか?

☎ 第1回「種蒔き・ハクサイ植付け」9月14日(土)

☎ 第2回「間引き・追肥」10月5日(土)

☎ 第3回「ダイコン収穫」11月9日(土)

☎ 第4回「ハクサイ収穫」11月23日(祝・土)いずれも10時30分～12時30分(作物の生育状況、天候などによる日時変更あり)

☎ 8月15日 20時から新治恵みの里

☎ WEB (https://www.niiharu.link)の申込フォーム

☎ 1組4,600円(収穫したダイコン、ハクサイ、ブロッコリー等のお土産付き・保険代込み)

### ●新米体験教室(全3回)

昔ながらの稲刈り、脱穀、精米の各作業を体験してみませんか?

☎ 第1回「稲刈り」9月28日(土) 10時

☎ 30分～12時30分

☎ 第2回「脱穀」10月12日(土) 10時30分～12時30分

☎ 第3回「精米作業コンテスト」10月26日(土) 10時～12時30分(作物の生育状況、天候などによる日時変更あり)

☎ 8月16日 20時から新治恵みの里

☎ WEB (https://www.niiharu.link)の申込フォーム

☎ 1組5,000円(収穫した玄米5kgのお土産付き・保険代込み)

☎ 8月9日(金) 11時～13時

## 区総合庁舎1階 区民ホールの催し情報

### 中学生による交流イベント

☎ 8月9日(金) 11時～13時

☎ 区民活動係

☎ 948-2238 ☎ 948-2239

### 原爆パネル展

☎ 8月15日(木) 11時～21日(水) 15時

☎ 予算調整係

☎ 948-2213 ☎ 948-2208

### いろんなかたちの親子展

☎ 8月15日(木) 11時～21日(水) 14時

☎ 予算調整係

☎ 948-2213 ☎ 948-2208

### 地震防災パネル展

☎ 8月27日(火) 13時～9月2日(月) 12時

☎ 都筑消防署総務・予防課

☎ ☎ 945-0119

### 認知症パネル展

☎ 8月29日(木) 13時～9月4日(水) 12時

☎ 高齢支援担当

☎ 948-2306 ☎ 948-2490

### 書道展示会

☎ 9月5日(木) 12時～10日(火) 17時

☎ 予算調整係

☎ 948-2213 ☎ 948-2208

### 絵画作品展

☎ 9月5日(木) 14時～11日(水) 15時

☎ 予算調整係

☎ 948-2213 ☎ 948-2208

## 第16回 都筑区認知症フォーラム

認知症とともに生きるまち ～いつまでも住み続けられる都筑区に～

認知症であっても住み慣れた地域で自分らしく暮らし続けることができるよう、認知症の正しい知識・理解の普及を目的とした講演会を開催します。

☎ 講師 町永 俊雄氏(福祉ジャーナリスト)

☎ 9月8日(日) 14時～16時(開場:13時30分)

所 横浜市歴史博物館(中川中央1-18-1)

☎ 150人 ☎

☎ 8月8日から29日までに

☎ ☎ か ☎ か電子申請

☎ ☎ ☎ 高齢支援担当 ☎ 948-2306 ☎ 948-2490



## 特別職国家公務員試験 のご案内

★学生から転職者まで幅広くエントリー受付中!!

★基地見学も随時受付中!!

資料請求・基地見学はコチラよりお問い合わせください



コース	対象年齢	受付期間	一次試験日	概要
一般曹候補生	18歳以上 33歳未満	9月3日まで	9月20日(金)・21日(土)・22日(祝・日)いずれか1日	終身雇用コース
自衛官候補生	18歳以上 33歳未満	2025年2月13日まで 毎月受付中	2025年3月1日(土)(最終)まで毎月実施	期間契約コース
航空学生	海:18歳以上 23歳未満 空:18歳以上 24歳未満	9月5日まで	9月16日(祝・月)	パイロット育成コース
防衛大学校(一般)	18歳以上 21歳未満	10月17日まで ※推薦・総合選抜試験は別日になります	11月2日(土) ※推薦・総合選抜試験は別日になります	キャリアコース
防衛医科大学校	18歳以上 21歳未満	10月9日まで	10月19日(土)	医者コース

☎ 自衛隊市ヶ尾募集案内所 ☎ ☎ 971-9281

## 防災・救急フェアの開催

都筑区役所をはじめ、区内関係機関と「防災・救急フェア」を開催します。イベントでは、過去の震災のパネル展示、消防車両・白バイ等の展示、AED取扱いなどの救急講習会、そして地震の揺れを体験することができる防災指導車もやって来ます(人数制限あり)。すてきなお土産も用意していますので、ぜひお越しください。

### 防災・救急フェア

☎ 9月1日(日)

所 区総合庁舎1階区民ホール、港北東急S.C.、東京ガスライフバル横浜北

### 地震防災パネル展

☎ 8月27日(火)～9月2日(月)

所 区総合庁舎1階区民ホール

☎ 都筑消防署 総務・予防課 ☎ ☎ 945-0119

# 子育てひろば

## 都筑図書館から

☎ 948-2424 ☎ 948-2432  
休館日 8月19日(月)

### ●みゃーごとちゅーずのおはなし会 (8月)

☎ 8月21日(水) 15時30分～16時  
所 対面朗読室 / ☎  
☎ 1人でお話が聞ける子7人 ☎

### ●くまさんのおはなし会 (9月)

親子で楽しむわらべうたや絵本の読み聞かせ。  
☎ 9月12日(木) ①10時～10時25分  
②10時45分～11時10分  
所 対面朗読室  
☎ ①0・1歳児と保護者7組 ☎ ②1～3歳児と保護者7組 ☎  
☎ 8月29日から ☎ か ☎

## 健康づくり係から

☎ 948-2350 ☎ 948-2354

### ●はじめての離乳食 (予約制)

栄養士による、離乳食の基本「つぶしがゆ」や野菜などのつぶし方体験、進め方の相談を行います。

☎ 9月18日(水) ①13時30分～14時15分 ②14時30分～15時15分(各回同内容)

所 区役所1階福祉保健センター栄養相談室

☎ 4～6か月ごろの子と保護者 各10組 ☎

☎ 8月14日10時から電子申請

### ●はじめての歯みがき教室

歯が生え始めの頃のお子さんのいろいろな悩みを、すっきり解決! 今夜から実践できる仕上げみがきのコツをお伝えします。

☎ ①9月13日(金) 10時30分～11時30分 ※受付は10時15分から ②9月

30日(月) 10時～11時 ※受付は9時45分から

所 ①都田地域ケアプラザ ②区役所1階福祉保健センター多目的室

☎ 歯が生えだて～2歳前後の子と保護者 各15組 ☎

持 普段お使いの歯ブラシ

☎ 8月13日8時45分から ☎ か電子申請



## つづきっこ広場

保育士によるお楽しみイベントです。

☎ 9月10日(火) 10時～11時

所 都田地域ケアプラザ

☎ 未就園児と親15組程度 ☎

☎ 8月9日からみどり保育園 ☎ (941-2800) か ☎ (941-3768) (受付時間 平日10時～16時)

## 育児講座

### ●おしゃべりほっとタイム 子育て座談会～オムツ外しどうする

☎ 9月12日(木) 10時～11時

所 中川西保育園

☎ 9月2日から ☎ (913-2060) か ☎ (913-2072) (受付時間 平日10時～16時)

### ●積木で遊ぼう

☎ 9月25日(水) 10時～11時

所 茅ヶ崎南保育園

☎ 9月4日から ☎ (943-1285) か ☎ (943-1228) (受付時間 平日10時～16時)

### ●離乳食講座

離乳食のお悩み解決にぜひどうぞ!

☎ 9月25日(水) 10時～11時

所 みどり保育園

☎ 9月9日から ☎ (941-2800) か ☎ (941-3768) (受付時間 平日10時～16時)

## 両親教室、女性と子どもの相談・健診

- 特に記載のないものは、区役所1階福祉保健センター健診室で行います。
- ベビーカー置場のスペースには限りがあります。ベビーカーは自己管理をお願いします。

乳幼児健康診査 <small>予約不要</small>	4か月児	8月20日、9月3日の火曜 13時～13時45分受付
	1歳6か月児	8月22日(木) 10時～10時45分受付 9月5日(木) 13時～13時45分受付
	3歳児	8月22日・29日の木曜 13時～13時45分受付

女性の身体の相談  
予約制 思春期・授乳期・更年期および避妊・不妊などの相談

### 両親教室

予約制

2025年1月ごろ出産予定の人

☎ 第1回 9月2日(月) 9時30分～11時30分  
第2回 9月2日(月) 13時30分～15時30分  
第3回 9月17日(火) 13時30分～15時30分

☎ 妊婦とその家族 ☎ 事前に電子申請システムで予約



### 休日両親教室

予約制

☎ 9月14日(土) 13時30分～16時

所 子育て支援センター ポポラサテライト(ららぽーと横浜3階)  
☎ 12組 ☎ 8月10日12時から ☎ (507-6856)

☎ 9月28日(土) 10時15分～12時30分

所 子育て支援センター ポポラ(あいたい5階)

☎ 12組 ☎ 8月10日12時から ☎ (912-5135)

☎ 10月5日(土) 10時～12時

所 中川地域ケアプラザ

☎ 6組 ☎ 9月1日12時から ☎ (912-5135)

### 乳幼児歯科相談 妊産婦歯科相談

予約制

歯科健診、相談、歯みがきアドバイス

☎ 9月18日(水) 乳幼児 13時30分～14時30分  
妊産婦 15時

☎ 0歳～未就学児、妊婦、産後1年未満の女性

☎・☎ 子育て支援担当 ☎ 948-2318 ☎ 948-2309

### 子どもの食生活相談

予約制

栄養士による食生活についての個別相談

☎ 8月20日(火) 午前・23日(金) 午後、  
9月3日(火) 午前(所要時間30分程度)

☎ 区内在住の人(乳幼児～思春期ごろのお子さんの相談)

☎・☎ 健康づくり係 ☎ 948-2350 ☎ 948-2354

## 検診・教室・相談

- 特に記載のないものは、区役所1階福祉保健センター健診室で行います。
- 予約制で、特に記載のないものは、1か月前から受け付けています。

### エイズ・梅毒検査

予約制

☎ 8月14日・21日・28日、9月4日・11日の水曜 9時～9時30分

受付：区役所1階健診室内7番 / 結果は1週間後以降 ※原則エイズ・梅毒のいずれも受検いただきます

### 食と生活の健康相談

予約制

☎ 8月23日(金) 午後、9月3日(火) 午前

高血圧や糖尿病などの生活習慣病予防に関する、保健師や栄養士による個別相談です。

### 禁煙相談

予約制

☎ 8月23日(金) 午後、9月3日(火) 午前

禁煙相談。呼気中一酸化炭素濃度の測定。肺年齢測定。

☎・☎ 健康づくり係 ☎ 948-2350 ☎ 948-2354

### もの忘れ相談

予約制

☎ 原則毎月第2金曜午前

専門医による高齢者のもの忘れ、認知症などの相談。

### 都筑むつみ会「リハビリ教室」

予約制

☎ 原則毎週火曜13時～15時

脳血管疾患などにより後遺症のある人を対象に、リハビリ教室や言語教室を開催。

☎・☎ 高齢支援担当 ☎ 948-2306 ☎ 948-2490

### 地域ユースプラザによる若者のための専門相談

予約制

☎ 原則毎月第2・4木曜午後(1回50分)

ひきこもり、不登校などのお悩み相談。

所 区役所2階24番窓口

☎ 市内在住の15～39歳の本人・家族・支援者

☎・☎ 北部ユースプラザ ☎・☎ 948-5505

## 全国瞬時警報システム

### Jアラートの全国一斉情報伝達試験放送を実施します

総務省消防庁等が地震・津波などの災害時等に備え、防災スピーカーでJアラート(全国瞬時警報システム)の試験放送を実施しています。

日 時 8月28日(水) 11時頃 (予定)

放送内容 ♪ピンポンパン(上り4音チャイム)  
(予定) 「これは、Jアラートのテストです。」(3回繰り返し)  
♪ピンポンパン(下り4音チャイム)

詳しくは、[横浜市 防災スピーカー 検索](#)

☎ 庶務係 ☎ 948-2212 ☎ 948-2208 ☎ tz-bousai@city.yokohama.jp

## 勝田小学校コミュニティハウス リニューアルオープンのお知らせ

横浜市勝田小学校コミュニティハウスが9月1日よりリニューアルオープンします! 仲間との交流、新たな活動や仲間づくりなど、皆さんの「居場所」としてお気軽にご利用ください。

開館時間 平日(月～土曜) 9時～21時  
日曜・祝祭日 9時～17時

休館日 毎月第2火曜  
(祝日にあたる場合は翌日)  
および年末年始  
(12月29日～1月3日)

施設概要 研修室A、研修室B、  
和室A、和室B、  
交流コーナー、図書コーナー

利用方法 無料で利用いただけます。  
交流コーナー、図書コーナー：予約なしで利用可能です。  
研修室A、研修室B、和室A、和室B：予約が必要です。  
※お部屋利用を希望の人は3人以上の団体登録をお願いします

アクセス 住所:勝田町348-2  
市営地下鉄ブルーライン「仲町台駅」より徒歩16分  
東急バス「勝田団地」下車



研修室



和室

☎ 勝田小学校コミュニティハウス ☎・☎ 592-1877

# 施設からのお知らせ

- 原則8月11日～9月10日のお知らせを掲載しています
- 各施設のマークの説明は、8ページをご覧ください
- 料金の記載のないお知らせは無料です
- 詳細は各施設へお問い合わせください
- 持ち物は WEB か申込時にご確認ください



## 都筑センター

☎ 941-8380 ☎ 942-3979  
〒224-0062 葛が谷2-1  
休館日 8月27日(火)

共通 ※ はすべて市内在住・在勤・在学者  
申 預 行事は8月11日から 関 か 窓

### 都筑地区センター

●秋スワッグ  
9月12日(木)10時～11時30分/27人 関 / 2,500円 ● 予

### 老人福祉センター つづき緑寿荘

●ゆがみ解消! 身体が喜ぶストレッチ (秋の6回コース)  
9月4日～11月20日の第1・3水曜10時～11時30分/春のコース未参加の60歳以上24人 関 / 600円(全回分) ● 予  
●令和6年度後期 趣味の教室

ブラッチング (脳トレ)・世界遺産2種・歴史・ヨガ・体操2種・ボイトレ。日程・定員・費用などの詳細はチラシ参照/60歳以上 抽 申 8月31日までに 必要事項・年齢・希望の教室を明記し 往

## 仲町台地区センター

☎ 943-9191 ☎ 943-9131  
〒224-0041 仲町台2-7-2  
休館日 8月13日(火)、9月9日(月)

申 預 行事は8月11日から 関 か 窓  
●ビートルズを演奏しよう! はじめてのクロマチックハーモニカ (全6回)

10月11日～2025年1月10日の第2・4金曜(10月25日は除く)18時30分～20時/10人 関 / 3,000円(全回分) ● 予  
●シニアのためのスマホ講座2期 (全3回)

10月1日・8日・22日の火曜12時30分～14時30分/おおむね60歳以上12人 関 / 1,600円(全回分) ● 予

## 中川西地区センター

☎ 912-6973 ☎ 912-6983  
〒224-0001 中川2-8-1  
☎ nakanishi@tsuzuki-koryu.org  
休館日 8月13日(火)、9月9日(月)

●水曜フィットネス後期(各全20回)  
①いきいきながいきストレッチ後期 ②むねキュン★エアロビクス後期/10月9日～2025年3月12日の水曜(12月18日・25日、1月1日は除く) ①9時15分～10時15分 ②10時30分～11時30分/①90人 ②80人 関 / 各

5,000円(全回分) 申 9月4日9時から 窓 か10時から 必要事項・年齢を明記し 関  
●親子体操 2期 (全8回)

10月8日～12月3日の火曜(10月15日は除く)11時～11時45分/1歳9か月頃～未就園児と親30組 関 / 3,200円(全回分)  
申 9月8日9時から 窓 か10時から 関 か 必要事項・年齢を明記し 関

## 北山田地区センター

☎ 593-8200 ☎ 593-8201  
〒224-0021 北山田2-25-1  
休館日 8月13日(火)、9月9日(月)

申 預 行事は開催日の1か月前の10時から 関 か 窓

●ピラティス(楽々ステップ)(全12回)  
9月11日～12月18日の第1週を除く水曜 ①楽々ボール:9時40分～10時30分 ②ステップUP:10時45分～11時35分/各28人 関 / 6,000円(全回分) ● 予  
●写真を楽しもう! (全2回)

9月21日・28日の土曜9時30分～11時30分/絞り、シャッタースピードを調整できるカメラを持っている人16人 関 / 2,000円(全回分) ● 予

## 都筑民家園

☎ 594-1723 ☎ 594-2019  
〒224-0028 大榎西2  
休館日 8月13日(火)・26日(月)、9月9日(月)

●区制30周年記念事業お月見ライブ「邦楽オペラ:都筑縄文物語」

9月23日(月・休)開場17時、開演17時30分/5歳以上60人 関 / 大人2,000円、子ども1,000円(チケット購入)  
申 8月11日から 関 か 窓

●民家園風立礼  
9月4日(水)①10時～12時30分 ②13時～15時30分/高校生以上 各4人 関 / 3,000円 申 8月4日から 関 か 窓

## 鴨池公園子どもログハウス かもいけランド

☎ ☎ 942-1569 休館日  
〒224-0006 荏田東3-2 8月19日(月)

●夏の木エクラフト  
8月23日(金)～25日(日)いずれも9時30分～16時/中学生以下20人 関 ※未就学児は保護者同伴、材料なくなり次第終了/ 関  
●親子の広場「かもっこくらぶ」

9月10日(火)10時30分～11時30分:

おさるんリトミック/未就園児と親15組 関 / 子ども1人300円/ 関  
持 タオル、飲み物

## 都筑中央公園 (NPO 法人 都筑里山倶楽部)

☎ ☎ 941-0987 WEB 関 関  
〒224-0032 茅ヶ崎中央57-8  
休館日 月曜(祝日の場合は翌日)

●藍の生葉染め体験  
9月15日(日)10時～12時/小雨決行、荒天中止/小学生以上15人 抽 ※小学生は保護者同伴/1人800円  
申 9月5日までに 必要事項 と申込者全員の 名・年齢を明記し WEB か 往

## 茅ヶ崎公園自然生態園

☎ ☎ 945-0816 WEB 関 関  
〒224-0037 茅ヶ崎南1-4  
開館日 土・日曜、祝日のみ開館

●里山保全  
9月21日～2025年3月23日の第3土曜・第4日曜(9月と12月は第3土曜・第5日曜)10時～12時/雨天中止  
申 前日までに WEB

## 都田公園

☎ ☎ 944-0730 WEB  
〒224-0052 二の丸14

●運動広場一般開放  
詳細は WEB / 8月21日(水)13時30分～17時/ 関

## つづき MY プラザ (都筑多文化・青少年交流プラザ)

☎ 914-7171 ☎ 914-7172  
〒224-0003 中川中央1-25-1 ノースポート・モール5階  
☎ my-plaza@tsuzuki-koryu.org  
休館日 8月19日(月)

●外国につながる子どものための学習支援ボランティア養成講座  
9月7日(土)10時30分～15時30分/近隣在住で、KANJIクラブで活動できる人10人 関 申 8月1日から 関 か 窓 か 関

## つづきの丘小学校コミュニティハウス

☎ ☎ 945-2949 休館日  
〒224-0006 荏田東1-22-1 火・木曜

申 預 行事は8月11日から 関 か 窓  
●サウスコール・Cheerful Concert  
9月7日(土)14時～15時30分/大人30人 関 ● 予  
●基礎から学ぶ英語(後期全10回)

10月2日～2025年3月5日の第1・3水曜(1月1日は除く) ①初級クラス:16時20分～17時30分 ②中級クラス:13時40分～14時50分、15時～16時10分/①10人 ②各6人 関 / 7,000円(全回分) ※テキスト代別途 ● 予

## 北山田小学校コミュニティハウス

☎ ☎ 591-8444 休館日  
〒224-0021 北山田5-14-1 火・木曜

申 預 行事は開催日の1か月前から 関 か 窓  
●金継ぎ教室  
9月23日(月・休)10時～12時30分/10人 関 / 3,000円 ● 予  
●おはなし会  
9月21日(土)10時30分～11時/ 関 ● 予

## 都田小学校コミュニティハウス

☎ ☎ 941-9522 休館日  
〒224-0053 池辺町2831 火・木曜

●みんなで遊ぼう  
保育士さんと遊ぼう。育児相談も/9月27日(金)10時30分～11時30分/ 関 申 8月10日から 関 か 窓

## 川和小学校コミュニティハウス

☎ ☎ 934-8666 休館日  
〒224-0057 川和町1463 火・金曜

●絵描きワークショップ  
8月21日(水)13時～15時/小学生10人 関 / 600円 申 事前に 関 か 窓 か 関

## 勝田小学校コミュニティハウス

☎ ☎ 592-1877  
〒224-0034 勝田町348-2  
休館日 8月1日(木)～31日(土)、9月からは第2火曜(祝日の場合は翌日)

申 預 行事は8月19日から 関  
●水彩色鉛筆で静物画を描いてみよう  
9月7日(土)14時～15時30分/中学生以上 関 / 1,000円 ● 予  
●子どもアート教室 (全7回)  
9月21日～2025年3月22日の基本第3土曜10時～12時/小学生 関 / 6,300円(全回分) ● 予

## 東山田中学校コミュニティハウス

☎ ☎ 591-7240 休館日 火・金曜  
〒224-0023 東山田2-9-1

申 預 行事は開催日の1か月前から 関 か 窓  
●藍の生葉染めで遊ぶ  
9月11日(水)10時～12時/10人 関 / 3,000円(材料費込) ● 予  
●子どもアート教室 第2期 (全3回)  
9月15日、10月20日、11月10日の日曜13時30分～15時30分/小学生12人 関 / 1回1,000円(材料費込) ● 予

## 中川中学校コミュニティハウス

☎ ☎ 591-3131 WEB 関 関  
〒224-0027 大榎町240  
休館日 火・金曜

●ワクワクウキウキパネルシアター  
8月18日(日)15時30分～16時/20人 関 申 8月15日までに 関 か 窓

※以下は広告スペースです。「広報よこはま都筑区版」に掲載されている内容とは関係ありません※

●敬老の日「元気度チェック」

詳細は WEB / 9月14日(土)①13時～13時40分 ②14時～14時40分 / 各15人 先 / 65歳未満100円 申 9月7日までに 関 か 窓

都田地区センター・地域ケアプラザ

TEL 地区センター :945-0075 地域ケアプラザ:945-0076 〒224-0045 関 943-1131 東方町655-4 休館日 8月19日(月)

●今からはじめる! フレイル予防講座(全8回)

10月3日～2025年1月30日の基本第1・3木曜10時～11時30分 / 65歳以上20人 先

申 8月29日10時から 関 か 窓

●プロから学ぶ自筆遺言書き方講座

9月14日(土)14時～15時30分 / 大人15人 先 申 8月14日10時から 関 か 窓

●四季のコンサート

弦楽合奏 / 10月13日(日)開場10時、開演10時30分～11時30分 / 関

中川地域ケアプラザ

TEL 500-9321 関 910-1513 〒224-0001 中川1-1-1

●もしものリスクに備える災害食講座

試食あり / 9月21日(土)10時～11時30分 / 40人 先 申 8月12日から 関 か 窓

●なかがわ耳鼻咽喉科 福元 晃先生との座談会

8月29日(木)14時30分～15時30分 / シニア10人 先 申 事前に 関 か 窓

東山田地域ケアプラザ

TEL 592-5975 関 592-5913 〒224-0024 東山田町270

●映画上映会「ぼけますから、よろしくお願ひします。」

10月6日(日)開場13時、上映13時30分～15時30分 / 北山田地区センター体育室 / 100人 先

申 9月6日9時から 関 か 窓

●ほっと茶屋(介護者のつどい)特別企画

8月31日(土)13時～14時30分 / 15人 先 / 100円

申 8月1日から 関 か 窓

加賀原地域ケアプラザ

TEL 944-4640 関 944-4642 〒224-0055 加賀原1-22-32

●ケアプラザの夏祭り「INSECTOR 2024 IN KAGAHARA」

世界のカブトムシ・クワガタ大集合 / 9月1日(日)11時～17時 / 模擬店あり(14時頃まで、売り切れ次第終了) / 関

地域活動ホーム くさぶえ

TEL 590-5778 関 590-5779 〒224-0014 牛久保東1-33-1

●おはなし会

8月22日(木)11時30分～12時 / 親子10組 先 申 8月1日から 関

都筑スポーツセンター

TEL 941-2997 関 949-0477 関 941-224-0053 池辺町2973-1 WEB 休館日 2025年3月31日(月)まで(予定)

出張教室

休館に伴い、一部の定期教室は横浜国際プールと都田地区センターにて出張教室を開催しています。詳細は WEB か 関 (月～金曜いずれも9時～17時)。

横浜国際プール

TEL 592-0453 関 592-1402 〒224-0021 北山田7-3-1 WEB

●当日受付・支払い教室

8月17日・24日・31日の土曜 ①ズンバ:9時50分～10時40分 ②みんなでエアロ:11時～11時50分 ③ヨガ:12時20分～13時10分 / ①中学生以上80人 ②小学生以上80人 ③中学生以上50人 先 / 1回580円 / 関

持 動きやすい服装、飲み物、タオル、室内履き(①②のみ)

大熊スポーツ会館

TEL・関 941-9880 〒224-0042 大熊町310 休館日 8月5日(月)、9月2日(月)

●卓球教室2期(全8回)

10月3日～11月21日の木曜9時30分～11時30分 / 20人 先 / 4,800円(全回分) 申 9月3日から 関 か 窓 か 関

●ポッチャ体験&大会

10月6日(日)10時～12時 / 先 / 高校生以上300円 申 8月11日から 関 か 窓 か 関

東山田スポーツ会館

TEL・関 593-4682 〒224-0024 東山田町105-2 WEB 休館日 8月19日(月)

申 事前に 関 か 窓

●令和6年度らくらく健康体操 / リズム健康体操(後期)(全15回)

詳細は 窓 か WEB / 10月3日～2025年3月27日の毎月第1・2・3木曜(2025年3月20日は27日に変更)①らくらく健康体操:10時～10時55分 ②リズム健康体操:11時～11時55分 / 各40人 先 / 3,000円(全回分) ● 予

●令和6年度楽しもう椅子deヨガ(後期)(全15回)

詳細は 窓 か WEB / 10月1日・8日・22日、11月5日・12日・19日、12月3日・10日・17日、2025年2月4日・18日・

25日、3月4日・11日・18日の火曜①9時45分～10時45分 ②11時～12時 / 各9人 先 / 10,500円(全回分) ● 予

都筑プール

TEL 941-8385 関 941-8387 〒224-0062 葛が谷2-2 WEB

●令和6年度第2期水泳教室(9月～12月)

開催期間などの詳細は 関 か WEB

都筑公会堂

TEL 948-2400 関 948-2402 〒224-0032 茅ヶ崎中央32-1 区総合庁舎内 休館日 8月19日(月)

申 予 行事は8月11日から 関

●水引のネックレスをつくろう

8月15日(木)①11時～12時 ②13時～14時 ③15時～16時 / 小学生以上 各6人 先 ※小学校低学年は保護者同伴 / 1人1,800円 ● 予

●親子で楽しめるファミリーコンサート

8月16日(金)13時～14時 / 500人 先 / 1人500円 ※未就学児無料 ● 予

横浜市歴史博物館

TEL 912-7777 関 912-7781 〒224-0003 中川中央1-18-1 WEB

休館日 月曜(祝日の場合は翌日)

●横浜市歴史博物館 学芸員講座 第2回「弥生時代の稲作と実験考古学—大塚・歳勝土遺跡とその周辺を中心に—」

8月12日(月・休)14時～15時30分 / 180人 先 / 500円 申 8月7日17時までに WEB (関も可)

都筑区社会福祉協議会

TEL 943-4058 関 943-1863 〒224-0006 荏田東4-10-3 港北ニュータウンまちづくり館内

●善意銀行 預託者(2024年3～4月)

ミライフ株式会社横浜店、都筑保護司会・都筑区更生保護女性会、株式会社イケアジャパン IKEA港北他からお預かりしました。

●「障害者と地域の共生フェスタ」チラシのイラスト・デザイン募集!

募集期間は8月1日(木)～31日(土) 詳細はこちら

くろがね青少年野外活動センター

TEL 973-2701 関 972-1093 〒225-0025 青葉区鉄町1380 WEB

※ 8月12日(月・休)は一部利用制限あり

●チャレンジキャンプ秋

10月19日(土)9時30分～15時30分 / 小学生30人 先 / 1人3,800円 申 8月26日から9月9日までに WEB か 必要事項・年齢・学年・性別を明記し 関

アートフォーラムあざみ野

〒225-0012 青葉区 あざみ野南1-17-3 8月26日(月) 休館日

共通 (登録制、1歳6か月～未就学児)は有料 申込みは子どもの部屋 TEL 910-5724

横浜市民ギャラリー あざみ野

TEL 910-5656 関 910-5674

●Welcome! ロビーコンサート

ジャズ名盤オーディオ・コンサート / 9月8日(日)12時～12時40分 / 関

男女共同参画センター 横浜北

TEL 910-5700 関 910-5755

●産後のからだケア(全4回)

9月30日～10月21日の月曜10時30分～12時30分 / 2か月～1歳5か月の子の保育を希望する産後の女性18人 先 / 10,000円(保育料1人分込・全回分) 申 8月11日から子どもの部屋へ 関

よこはま動物園ズーラシア

TEL 959-1000 関 951-0777 〒241-0001 旭区上白根町1175-1 休館日 火曜 ズーラシア 検索

●ナイトズーラシア

8月の土・日曜と8月12日(月・休)は開園時間を延長! 普段は見られない夜の動物たちの姿をご覧ください / 関

都筑区子育て支援センター

休館日 日・月曜、祝日

ポポラ

TEL 912-5135 関 912-5160 〒224-0003 中川中央1-1-3 あいたい5階

●里親カフェ

8月23日(金)10時30分～12時30分 / 里親に興味のある人10人 先 申 フォスタリング機関さくらみらい TEL (326-6714)

ポポラサテライト

TEL 507-6856 関 507-6857 〒224-0053 池辺町4035-1 ららぽーと横浜3階

●ふれてみよう

いろいろな国の子育てとくらし

①ラッパー(巻き布)の使い方講座:9月11日(水)15時～16時 ②ラトビアの伝統シンボルぬりえ:9月26日(木)10時30分～11時30分 / 未就学児と家族各5組 先 申 事前に WEB

●ダウン症児親子の日

9月3日(火)10時30分～11時30分 / ダウン症の未就学児を育てている人、妊娠中の人5組 先 申 8月3日から 関 か 窓

※以下は広告スペースです。「広報よこはま都筑区版」に掲載されている内容とは関係ありません※