

# TSUZUKI 5 2024



## 都筑区の自治会町内会

特集1

# 防犯活動に取り組んでいます!

都筑区には、123の自治会町内会があり、防災活動、街の美化、地域のつながりづくりなど…さまざまな活動を行っています。今回は、その中でも地域の安全・安心向上のために自治会町内会の皆さんが取り組んでいる防犯活動をご紹介します!! 【問合せ】地域振興係 電話:948-2231 FAX:948-2239

自治会町内会活動に興味がある人は、お住まいの地域の自治会町内会か、都筑区地域振興課へお問い合わせください。

### 登下校の見守り・防犯パトロール

子どもたちの登下校の見守りや、防犯パトロール、わんわんパトロール(犬と一緒に防犯パトロール)などを実施しています。

※自治会町内会ごとに活動内容は異なります



東山田四丁目町内会



見花山自治会



都筑が丘第2自治会

北山田町内会



池辺町連合自治会



青パト隊\*の出陣

※自治会町内会等の地域の皆さんが青色回転灯等を装備した自動車で行っています

まちの安全・安心のために活動しています! 皆さんもできることから一緒に参加してみませんか?



### 防犯灯の新設や見守り

自治会町内会では、防犯灯が必要な場所を確認して横浜市へ申請したり、不点灯がないかなど、日常的に確認(点検)をしています。

横浜市が設置している防犯灯には、灯具の横に黄色のプレートか銀色のシールが付いており、そこに記載された番号で管理されています。



横浜市LED防犯灯

#### 照明マメ知識

この他の照明として、土木事務所が管理している、幹線道路等に交通安全のために設置された道路照明灯や、公園や緑道に設置された園内灯などもあります。



2種類の道路照明灯

### 自治会町内会 魅力発信動画の紹介

「自治会町内会でどのような活動をしているのかよく知らない」、という人もいらっしゃるのではないのでしょうか?

都筑区連合町内会自治会では、活動紹介の動画を作成しました!



防災訓練



夏まつり

ご覧いただくと、自治会町内会の活動内容や面白さ、地域の「つながり」が感じられますよ!

ぜひ見てね



#### 都筑区役所

電話 948-2323 (代表)  
受付時間 平日8時45分~17時

土曜開庁日 毎月第2・4土曜  
5月11日・25日、6月8日 9時~12時  
戸籍課、保険年金課、こども家庭支援課の一部の業務

都筑区データ 2024年4月1日現在  
人口 214,752人 (前月比324人減)  
世帯数 88,679世帯 (前月比216世帯増)

編集・発行 横浜市都筑区役所広報相談係  
〒224-0032 都筑区茅ヶ崎中央32-1  
電話 948-2223  
FAX 948-2228 ウェブページ 都筑区役所 検索



特集2

「つながり」「活力と魅力」「安心」を実感できるまち、ふるさと都筑

令和6年度

# 都筑区内で実施する主な事業

## 個性ある区づくり推進費 3つの柱

### 1 子育て世代をはじめ、あらゆる世代が住み続けたいと思えるまち

赤ちゃん会の対象児の拡充や地域ケアプラザでの多世代交流の充実などにより、仲間づくりや身近な相談の場づくりなど、子育て支援に一層取り組みます。

人と人とのつながりを実感でき、互いに支え合える地域づくりのため、自治会町内会活動を支援します。

都筑区の魅力や伝統芸能などに触れる機会の創出など、30周年の節目を区民とお祝いします。

- 主な事業**
- 0歳児地域育児教室(赤ちゃん会)
  - 区制30周年を契機とした子どもたちが学ぶ伝統芸能ワークショップ



赤ちゃん会の様子

### 2 活力とにぎわい、魅力あふれるまち

都筑区をホームタウンとする横浜ビー・コルセアーズ等との連携や、誰もが気軽に参加できる文化・スポーツイベントの実施、SNSを活用した商店街振興、ものづくり企業や都筑野菜の生産者等との連携に取り組みます。

「ドイツクリスマスマーケット in 都筑」や「都筑・ボツワナ交流児童画展」をはじめとした国際交流を継続し、多文化理解およびグローバル教育の推進を図ります。

- 主な事業**
- 都筑・ドイツ交流イベント事業



ドイツクリスマスマーケット in 都筑

### 3 花と緑にあふれ、豊かな環境を育むまち

区内の地域資源である公園や緑道などの整備や脱炭素化に資する取組をします。

公園愛護会などのごさまざまな主体と連携し緑化活動に取り組むとともに、子どもが花を育てるきっかけづくりなど、身近な自然に親しむ機会を広げます。

- 主な事業**
- 都筑区花いっぱい運動の推進



川和富士公園のネモフィラ

都筑区は、横浜市中期計画に掲げた基本戦略「子育てしたいまち 次世代を共に育むまち ヨコハマ」および「住みたいまち」「住み続けたいまち」の実現や、脱炭素社会の推進に向けて取り組みます。

特に、子育て世代の多い都筑区において、誰もが安心して子育てができるよう、妊娠・出産期から学齢期まで、切れ目のない子育て支援に取り組みます。また、緑地や農地の多い都筑区において、さまざまな主体と連携し緑化活動に取り組むとともに、GREEN×EXPO 2027の機運醸成を図ります。

【問合せ】 予算調整係 電話：948-2213 FAX:948-2208

「令和6年度 都筑区個性ある区づくり推進費」  
予算の資料はウェブページでご案内しています▶



### 都筑区民文化センター「ボッシュ ホール」の整備

2023年6月にボッシュ株式会社とネーミングライツ契約を締結し、愛称が「ボッシュ ホール」に決定した「都筑区民文化センター」については、都筑区の新たな文化芸術の活動拠点として、開館に向けた準備を進めています。

また、開館を契機として、周辺地域の魅力向上や賑わいの創出にも取り組みます。

**スケジュール(予定)**

- 2024年9月:竣工・引渡し
- 2025年3月:開館



外観イメージ



リハーサル室イメージ



ホールイメージ

ギャラリー・エントランスイメージ

### 地区センター プレイルームの充実

仲町台地区センターおよび中川西地区センターにおいて、絵本やおもちゃ等を充実させ、いつでも気兼ねなく立ち寄れる親子の居場所づくりを進めます。



仲町台地区センター



中川西地区センター

### 市立小学校の建替え

平成30年度に建替対象校に選定された勝田小学校について、校舎複合施設であるコミュニティハウスおよび放課後キッズクラブの整備を進めます。



完成イメージ

**スケジュール(予定)**

- 令和6年度 新校舎使用開始  
コミュニティハウス運用開始  
解体工事(校舎等)
- 令和7年度 校庭整備工事

### 自治会町内会の新しい運営スタイルの創出

自治会町内会を対象に、多世代交流やデジタル化などさまざまなテーマでアドバイザー派遣や集合コンサルティング等を行います。

また、多様な活動団体との連携等を促すセミナーや発表会、情報発信を行うことで、自治会町内会の新しい運営スタイルを創出します。



キックオフセミナー



多世代交流の場づくり支援事例

### 自転車走行空間の整備

自転車・歩行者の安全を確保し、快適で安心して暮らせるまちづくりを進めるため、区役所通り(すみれが丘~富士見が丘)の車道内に自転車走行空間の整備を令和6年度から順次行います。



整備イメージ

【問合せ】 企画調整係 電話：948-2227 FAX:948-2399

### 都筑区は、2024年11月6日に区制30周年を迎えます

令和5年度中から周年の機運醸成を図る取組を進めており、引き続き、区として各種記念事業を行うほか、地域・企業・団体等の皆さんが行う区制30周年をお祝いする行事や取組を積極的に支援します。多くの人に関わり、一体感を生み出していただけるような取組を進めることで、区全体で区制30周年を盛り上げていきます。



都筑区制30周年記念特設サイト



マの読

日 日時 所 場所 対 対象・定員 費 費用 持 持ち物 保 保育 申 申込み 問 問合せ 〒 郵便番号・住所 名 氏名(ふりがな) 齢 年齢 電 電話(番号) ファクス(番号) 往 往復はがき(返信名明記) 返 返信用はがき持参 ハ はがき Eメール(アドレス) WEB ウェブページ 窓 窓口 直 当日直接 先 先着 抽 抽選 予 要予約 ● 必要事項とある場合は、行事名(イベント名)・〒住所・氏名(ふりがな)・電話番号を記載 ● 料金の記載のないものは無料 ● 詳しい内容は各問合せ先へお問い合わせください

トピックス

都筑区制30周年記念

2024年11月6日、都筑区は区制30周年を迎えます。30周年の節目に、都筑区の今までの出来事やこれからのイベントなどを紹介するミニコーナーです。



「ありがとう神奈川。これからも共に。」

横浜 DeNAベイスターズ 球団神奈川移転70年目 特別観戦招待



2024年、横浜 DeNAベイスターズは、前身の大洋ホエールズが神奈川県に本拠地を移転して70年目を迎えます！共に神奈川県を盛り上げていきましょう！

日時 ※個別の招待人数はお答えできませんのでご了承ください
5月30日(木) 18時試合開始 ▶東北楽天ゴールデンイーグルス戦
6月4日(火)・5日(水)・6日(木)18時試合開始 ▶オリックス・バファローズ戦



申込み 5月19日(日) 22時まで 抽
←二次元コードよりお申し込みください



※電話はつながりにくい場合がありますので、Webフォームでのお問い合わせを推奨します

問 横浜 DeNAベイスターズ Webフォーム
TEL 681-0811(月~金曜10時~18時 ※年末年始、休・祝日除く)

第13回 都筑区商店街連合会のお店紹介

区内の商店街のさまざまな商品や店舗を紹介する連載企画！

今回は、川和商店街のお店を紹介！

あさひでんき

TEL 932-2369
〒 川和町 3038

川和商店街のかみむら上村会長(あさひでんき) (東屋豆腐店)



おすすめポイント

川和町駅から徒歩3分の「街のでんき屋さん」です。独立を機に川和町で開業、今年で36年目になります。

電化製品の販売や電気工事ももちろん、トイレやキッチン等のリフォームの相談、対応も可能です。

来店することが難しい方も、まずはお電話を。現場に向いてお話を伺うこともできます。

家族で経営されており、アットホームなお店となっています♪お家のことでお悩み事がありましたら、ぜひお気軽にご相談ください！



問 地域振興係 TEL 948-2231 FAX 948-2239

都筑区と



GREEN x EXPO 2027 YOKOHAMA JAPAN

～自然環境の保全・脱炭素社会の実現へ～

都筑区は都市としての利便性と自然の豊かさが共存しています。環境をテーマに開催される「GREEN x EXPO 2027」をきっかけに、環境にやさしい二酸化炭素を減らす暮らしや花と緑あふれる暮らしについて、皆で一緒に考えてみませんか？今月も、都筑区に咲く花を紹介します。



「ローザ・つづきく」

フランスのオービニエ=シュル=レイヨンという町と都筑区との友好を記念し、2000年に同町から都筑区に贈られたバラで、光沢のある淡いピンクの花びらをもちます。

5月19日(日)には、都筑中央公園で「ローザ・つづきく」バラまつりが開催されます。詳細は、11ページの施設からのお知らせ「都筑中央公園」をご覧ください。

問 企画調整係 TEL 948-2226 FAX 948-2399



蚊の発生源を減らし 刺されないようにしましょう！

蚊が媒介する感染症を防ぐには？

蚊は水たまりに産卵し、2週間前後で成虫になります。成虫は約1か月の寿命の間に数回吸血しますが、その時にデング熱やジカ熱、ウエストナイル熱などさまざまな感染症を媒介することがあります。蚊が媒介する感染症を防ぐためには蚊に刺されないことが重要です。普段から蚊を増やさない環境づくりと、蚊に刺されない対策を行いましょう！

蚊を増やさないために

蚊の発生源となる水たまりをなくす

- 空缶や古タイヤなど雨水が溜まるものはなるべく片付ける。
じょうろや植木鉢の受け皿内の水は週に1回程度捨てる。
定期的に庭の草刈りや木の剪定を行い、風通しを良くする。



蚊に刺されないために

蚊のいるような場所に行くときは

- 長袖・長ズボンを着用して肌の露出を避ける。
白など薄い色のシャツやズボンを選ぶ。(蚊は色の濃いものに近づく傾向がある)

蚊を近づけない

- 虫よけスプレーを使用する。その際は、使用上の注意をよく確認する。
窓に網戸を設置しドアの開閉を少なくするなど、蚊を家に入れないようにする。

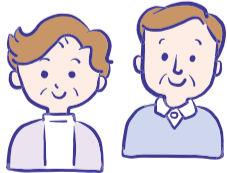


問 環境衛生係 TEL 948-2358 FAX 948-2388

結核健康診断のお知らせ

(旧: シニア結核健診)

年に一度は胸部エックス線検査を受けましょう！



結核は過去の病気ではありません。日本国内でも今、なお年間1,600人以上が命を落としている主要な感染症の一つです。また、結核患者のうち、7割は65歳以上の高齢者です。早期に発見することで、重症化を防ぐことができるだけでなく、家族や周りの人への感染を防ぐことができます。咳などの症状がなくても、定期的に健診を受け、結核を早期発見しましょう。

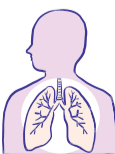
【対象者】 区内在住の胸部エックス線検査を受ける機会のない65歳以上の高齢者等で、咳・痰・発熱・胸痛などの呼吸器症状がない人

【場所】 区内契約医療機関 ※区役所での胸部エックス線検査は昨年度末で終了し、今年度より契約医療機関での実施になります

費用 無料

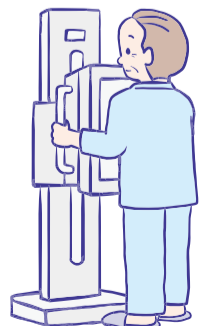
結核とは？ 結核は、結核菌によって主に肺に炎症が起こる病気です。肺結核を発病した初期の症状は、咳や痰、微熱、からだのだるさなど、風邪の症状と似ています。

また、免疫力の低下とともに発病しやすくなるので、高齢者や栄養状態が悪い人、糖尿病など免疫を低下させる病気がある人などは注意が必要です。



検査の流れ

- 1 区役所で「受診票」をもらう ※氏名・年齢・住所がわかるもの(保険証など)をお持ちください
2 受診者が契約医療機関に連絡し、予約する
3 医療機関で胸部エックス線検査を受ける ※受診票、健康保険証などをお持ちください
4 結果を受け取る



申・問 健康づくり係(区役所2階23番窓口) TEL 948-2350 FAX 948-2354



# 区役所からのお知らせ

区役所への郵便物は

〒224-0032 都筑区茅ヶ崎中央 32-1  
都筑区役所 ○○係(担当)へ

## 都筑図書館から

☎ 948-2424 ☎ 948-2432

休館日 5月7日(火)・28日(火)~30日(木)  
図書特別整理のため

### ● 学校図書館ボランティア講座 第1回 「本の修理をやってみよう(簡易修理)」

日 6月4日(火)9時40分~12時

所 区役所5階第1会議室

市内の学校図書館でボランティア活動をしている人、これから始める人15人  
※活動場所が決まっている人優先

申 5月14日から ☎ か ☎

## 事業所の人へ

### 防火管理者を選任しましょう!

防火管理者とは、多数の人が利用する建物の「火災による被害」を防止するために必要な業務を行う責任者です。防火管理者の選任が必要な場合は、速やかに管轄の消防署へ届出をしてください。詳しくは消防署にご相談ください。



資格の取得についてはこちら

☎ 都筑消防署総務・予防課予防係  
☎・☎ 945-0119

## ----- 新治恵みの里 ----- 市民の森散策とジャガイモの収穫体験

農家の案内で里山の散策と新ジャガの収穫を楽しみませんか?

日 6月8日(土)10時30分~12時30分  
※予備日:9日(日)同時間。作物の生育状況や天候などによる日時変更あり。

所 緑区新治町887 にはる里山交流センター(JR横浜線十日市場駅徒歩約15分)

市内在住の個人、家族・グループ(4人まで)で森を1人で歩ける子ども以上の人15組 ☎

申 5月15日20時から新治恵みの里 WEB(https://www.niiharu.link)の申込フォーム

費 1組1,600円(里山案内・収穫体験・お土産(ジャガイモ3kg)、保険代含む)

☎ 北部農政事務所農業振興担当  
☎ 948-2480 ☎ 948-2488

## ふれあい伝言板 終了のお知らせ

4月号まで12ページに掲載していたふれあい伝言板は終了しました。なお、区民活動センターに登録されている団体のイベントなどの情報は、区

民活動センター広報誌「縁ジン〜瓦版〜」や区民活動センター WEB に掲載しています。詳しくは、区民活動センター ☎ (948-2237)、☎ (tz-katsudo@city.yokohama.jp)まで、お問い合わせください。



縁ジン瓦版についてはこちら

## 区民活動センターから

☎ 948-2237 ☎ 943-1349

☎ tz-katsudo@city.yokohama.jp

休館日 日曜、祝日、第3月曜

### ● 交流サロン

誰もが集い、おしゃべりを通して新たな出会い・つながりをつくる交流の場です。毎回特技を持ったボランティアによる体験講座もあります。毎月開催。子ども連れ可。今回のテーマは『この夏、都筑のお祭り知ってみたい?』です。都筑のお祭り紹介や、運営側の話、皆さんの好きなお祭りなど、気軽に話しましょう♪ゲスト:仲町台商業振興会会長 相澤 淳也さん、すみれ夏祭り実行委員会 山岸 夏彦さん、清水 力さん

日 5月18日(土)10時~12時

所 区民活動センター

市内・近隣区に在住・在勤・在学の人優先15人 ☎

申 5月16日までに ☎ か ☎ か電子申請



## 区総合庁舎1階 区民ホールの催し情報

### 民生委員・児童委員パネル展

日 5月9日(木)10時~15日(水)16時

所 運営企画係

☎ 948-2341 ☎ 948-2354

### 絵画教室作品展

日 5月16日(木)13時~22日(水)15時

所 予算調整係

☎ 948-2213 ☎ 948-2208

### サークル展示・体験会

日 5月27日(月)10時~29日(水)14時30分

所 予算調整係

☎ 948-2213 ☎ 948-2208

### 子どもの書道展

日 6月7日(金)13時~9日(日)17時

所 予算調整係

☎ 948-2213 ☎ 948-2208

## 令和6年度 都筑区 防災・減災講演会

### 油断できない「災害時のトイレ問題」について ~ 災害時 水洗トイレは使えない ~

災害発生後6時間以内に約7割の人が用を足したくなるという調査結果があります。また、能登半島地震においてもトイレ不足が深刻な問題となりました。防災備蓄品という水や食料が真っ先に思い浮かびますが、トイレ用品の備蓄も決して忘れてはいけません。災害時のトイレ対策について考えてみませんか。

講師 加藤 篤 氏 (特定非営利活動法人日本トイレ研究所 代表理事)

日 7月3日(水)  
14時30分~16時(受付:14時から)

所 都筑公会堂 400人 抽

申 6月17日17時までに電子申請または①氏名②住所③連絡先④手話通訳・一時保育の要否を記載の上、☎ か ☎

※抽選の結果、落選された人には、6月20日(木)までに連絡します

来場者特典 アンケート回答者全員に「防災グッズ」をプレゼント!



☎ 防災担当 ☎ 948-2212 ☎ 948-2208 ☎ tz-bousai@city.yokohama.jp

## 全国瞬時警報システム

### Jアラートの全国一斉情報伝達試験放送を実施します

総務省消防庁等が地震・津波などの災害時等に備え、防災スピーカーでJアラート(全国瞬時警報システム)の試験放送を実施しています。

日時 (予定) 放送内容 (予定) 詳しくは 防災スピーカー 横浜市 検索

日 5月22日(水)  
午前11時頃  
▶ピンポンパンポン(上り4音チャイム)  
「これは、Jアラートのテストです。」(3回繰り返し)  
▶ピンポンパンポン(下り4音チャイム)

☎ 庶務係 ☎ 948-2211 ☎ 948-2208 ☎ tz-bousai@city.yokohama.jp

## 令和6年度 あつまれ~都筑のニューフェイス! 春

転入されてきた親子向けのイベントを開催します。お近くの会場にぜひ足を運んでみてください。  
※ ☎ がついている会場については、事前予約が必要です。詳しくは、各会場にお問い合わせください。

- 親子のつどいの広場 すくすくサロン
  - 日 5月9日(木)10時30分~12時
  - 所 佐江戸町1829 ☎ 516-9117
- おやこの広場「ぶらっとカフェ」
  - 日 5月31日(金)10時30分~12時
  - 所 仲町台1-20-11 ヒルサイド303 ☎ 944-3554
- 親子のつどいの広場 つづき
  - 日 5月27日(月)10時30分~12時
  - 所 北山田1-2-1 ウォールナットグローブB01号 ☎ 593-4011
- 加賀原地域ケアプラザ「サンサンひろば」
  - 日 5月23日(木)10時30分~11時30分
  - 所 加賀原1-22-32 ☎ 944-4640
- 葛が谷地域ケアプラザ「子育てサロン きらきら」
  - 日 6月21日(金)10時~11時30分
  - 所 葛が谷16-3 ☎ 943-5951
  - 13組 ☎
  - 申 5月17日11時30分から ☎ か ☎
- 中川地域ケアプラザ「タンポポひろば」
  - 日 6月20日(木)10時30分~11時45分
  - 所 中川1-1-1 ☎ 500-9321
  - 15組程度 ☎
- 東山田地域ケアプラザ「遊びのおもちゃランド」
  - 日 6月7日(金)10時~12時
  - 所 東山田町270 ☎ 592-5975
  - 15組 ☎ 費 100円
  - 申 5月8日13時30分から ☎
- 川和あそびの広場「かわわ★わーい」
  - 日 6月13日(木)10時~12時
  - 所 川和町1463  
川和小学校コミュニティハウス ☎ 090-4007-3327
- 横浜市立茅ヶ崎南保育園
  - 日 7月9日(火)10時~11時
  - 所 茅ヶ崎南5-11-3 ☎ 943-1285
  - 5組 ☎ 申 6月10日から ☎
- 都田地区センター・地域ケアプラザ「都田地区子育てサロン」
  - 日 5月19日(日)10時30分~11時30分
  - 所 東方町655-4 ☎ 945-0076
  - 15組 ☎ 申 ☎
- 親子のつどいの広場 ハッピーひろば
  - 日 6月6日(木)10時30分~12時
  - 所 茅ヶ崎東3-26-2 サウスウイング201 ☎ 777-9133
  - 6組 ☎ 申 5月13日から ☎ か ☎
- 親子のつどいの広場 かわわ
  - 日 5月29日(水)10時30分~12時
  - 所 川和町1214 アミューズハウス203 ☎ 500-9933
- 鴨池公園こどもログハウス「かもっこらぶ」
  - 日 5月14日(火)10時30分~11時30分
  - 所 荏田東3-2 ☎ 942-1569
  - 15組 ☎ 費 300円
- つづき地域活動ホームくさぶえ「おもちゃ文庫」
  - 日 6月5日(水)10時30分~11時30分
  - 所 牛久保東1-33-1 ☎ 590-5778
  - 8組 ☎ 申 5月13日から ☎ か ☎
- 親子のつどいのひろば 縁ハウス
  - 日 6月10日(月)10時30分~11時30分
  - 所 牛久保2-28-2 ☎ 070-2212-6517
  - 5組 ☎ 申 5月7日から ☎ か ☎
  - 費 別途施設利用料
- 都筑区子育て支援センターポポラ
  - 日 5月16日(木)・17日(金)10時30分~11時30分
  - 所 中川中央1-1-3 あいたい5F ☎ 912-5135
  - 各10組 ☎ 申 ☎ か ☎
- 都筑区子育て支援センターポポラサテライト
  - 日 6月4日(火)10時30分~11時30分
  - 所 池辺町4035-1 ららぽーと横浜3F ☎ 507-6856
  - 5組 ☎ 申 5月14日から ☎ か ☎

☎ 都筑区子育て支援センターポポラ ☎ 912-5135 ☎ 912-5160

## 保育所入所ミニ説明会を開催します!! 要事前申込

就職や育児休業からの復職希望で、お子さんを2025年4月から認可保育所へ預けて働きたいと思っている人を対象に、基礎的な情報(認可保育所の種類・申請の流れ)や認可保育所以外の保育サービスなどを説明します。

場所 区役所1階福祉保健センター多目的室 ※個別の施設紹介はありません

日時	5月 8日(水) 14時30分~15時	7月22日(月) 10時30分~11時
	5月14日(火) 10時30分~11時	8月14日(水) 14時30分~15時
	6月10日(月) 14時30分~15時	8月27日(火) 10時30分~11時
	6月26日(水) 10時30分~11時	9月 3日(火) 10時30分~11時
	7月 2日(火) 10時30分~11時	9月30日(月) 14時30分~15時

区内在住の保護者20組 ※保育はありませんが、子ども連れでの参加は可  
申 事前に電子申請システムで予約(当日参加不可)

☎ 保育運営担当 ☎ 948-2463 ☎ 948-2309



# 子育てひろば

## 都筑図書館から

TEL 948-2424 FAX 948-2432  
休館日 5月7日(火)・28日(火)~30日(木)  
図書特別整理のため

### ● くまさんのおはなし会 (6月)

親子で楽しむわらべうたや絵本の読み聞かせ。

日 6月13日(木) ①10時~10時25分 ②10時45分~11時10分

所 対面朗読室

人数 ①0・1歳児と保護者 ②1~3歳児と保護者 各7組 宛

申 5月23日から TEL か 窓

### ● みゃーごとちゅーずのおはなし会 (5月)

日 5月15日(水) 15時30分~16時

所 対面朗読室 / 画

人数 1人でお話が聞ける子7人 宛

## 市立保育園の育児講座

市立保育園では地域の子育て世帯(未就学児)を対象として育児講座やイベントを行っています。

### ● 保育士と遊ぼう

日 5月28日(火) 10時~11時

所 みどり保育園

人数 20組 宛

申 5月14日からみどり保育園

TEL (941-2800)か FAX (941-3768)  
(受付時間平日10時~16時)

### ● 人形劇

日 6月12日(水) 10時~11時

所 茅ヶ崎南保育園

人数 15組 宛

申 5月22日から茅ヶ崎南保育園

TEL (943-1285)か FAX (943-1228)  
(受付時間平日10時~16時)

### ● おしゃべりほっとタイム (子育て座談会~はじめまして~)

日 6月13日(木) 10時~11時

所 中川西保育園

人数 7組 宛

申 6月3日から中川西保育園

TEL (913-2060)か FAX (913-2072)  
(受付時間平日10時~16時)

### ● わらべうた遊び

日 6月19日(水) 10時~11時

所 大熊保育園

人数 10組 宛

申 6月5日から大熊保育園

TEL (942-9884)か FAX (942-9891)  
(受付時間平日10時~16時)

## 健康づくり係から

TEL 948-2350 FAX 948-2354

### ● モグモグ離乳食とママ・パパのための健康講座 (予約制)

離乳食2回食ごろの赤ちゃん和妈妈・パパの毎日に元気をプラスするためのお役立ち講座です。

①食生活についての話と2回食を目安にした離乳食の実演および試食

②赤ちゃんといっしょに楽しく遊びながらの体操

日 ①6月18日(火) ②7月12日(金)  
いずれも10時30分~11時30分(2日間で1コース)

所 ①区役所1階福祉保健センター栄養相談室 ②区役所1階福祉保健センター多目的室

人数 区内在住で離乳食2回食ごろの子と保護者15組 宛

持 ①飲み物

②バスタオル、飲み物

申 5月16日10時から電子申請

### ● はじめての離乳食 (予約制)

栄養士による、離乳食の基本「つぶしがゆ」や野菜などのつぶし方体験、進め方の相談を行います。

日 6月18日(火) ①13時30分~14時15分 ②14時30分~15時15分(各回同内容)

所 区役所1階福祉保健センター栄養相談室

人数 4~6か月ごろの子と保護者 各10組 宛

申 5月15日10時から電子申請

### ● 子育て支援者会場 「子どもの食生活相談」「子どもの歯みがき相談」

皆さんの身近な子育て支援者会場(区内11会場)に、区役所から栄養士、歯科衛生士が伺います(栄養士、歯科衛生士それぞれ年1回)。栄養士には「少食、偏食、むら食いが心配…」、「離乳食や幼児期の食事のすすめ方がわからない」など、歯科衛生士には「歯みがきを嫌がる」、「歯みがきの方法を知りたい」など、お子さんの食事や歯みがきに関することをお気軽にご相談ください。詳しい日時・会場は、区 WEB に掲載しています。

皆さんの身近な子育て支援者会場(区内11会場)に、区役所から栄養士、歯科衛生士が伺います(栄養士、歯科衛生士それぞれ年1回)。栄養士には「少食、偏食、むら食いが心配…」、「離乳食や幼児期の食事のすすめ方がわからない」など、歯科衛生士には「歯みがきを嫌がる」、「歯みがきの方法を知りたい」など、お子さんの食事や歯みがきに関することをお気軽にご相談ください。詳しい日時・会場は、区 WEB に掲載しています。

皆さんの身近な子育て支援者会場(区内11会場)に、区役所から栄養士、歯科衛生士が伺います(栄養士、歯科衛生士それぞれ年1回)。栄養士には「少食、偏食、むら食いが心配…」、「離乳食や幼児期の食事のすすめ方がわからない」など、歯科衛生士には「歯みがきを嫌がる」、「歯みがきの方法を知りたい」など、お子さんの食事や歯みがきに関することをお気軽にご相談ください。詳しい日時・会場は、区 WEB に掲載しています。

皆さんの身近な子育て支援者会場(区内11会場)に、区役所から栄養士、歯科衛生士が伺います(栄養士、歯科衛生士それぞれ年1回)。栄養士には「少食、偏食、むら食いが心配…」、「離乳食や幼児期の食事のすすめ方がわからない」など、歯科衛生士には「歯みがきを嫌がる」、「歯みがきの方法を知りたい」など、お子さんの食事や歯みがきに関することをお気軽にご相談ください。詳しい日時・会場は、区 WEB に掲載しています。

皆さんの身近な子育て支援者会場(区内11会場)に、区役所から栄養士、歯科衛生士が伺います(栄養士、歯科衛生士それぞれ年1回)。栄養士には「少食、偏食、むら食いが心配…」、「離乳食や幼児期の食事のすすめ方がわからない」など、歯科衛生士には「歯みがきを嫌がる」、「歯みがきの方法を知りたい」など、お子さんの食事や歯みがきに関することをお気軽にご相談ください。詳しい日時・会場は、区 WEB に掲載しています。

皆さんの身近な子育て支援者会場(区内11会場)に、区役所から栄養士、歯科衛生士が伺います(栄養士、歯科衛生士それぞれ年1回)。栄養士には「少食、偏食、むら食いが心配…」、「離乳食や幼児期の食事のすすめ方がわからない」など、歯科衛生士には「歯みがきを嫌がる」、「歯みがきの方法を知りたい」など、お子さんの食事や歯みがきに関することをお気軽にご相談ください。詳しい日時・会場は、区 WEB に掲載しています。

皆さんの身近な子育て支援者会場(区内11会場)に、区役所から栄養士、歯科衛生士が伺います(栄養士、歯科衛生士それぞれ年1回)。栄養士には「少食、偏食、むら食いが心配…」、「離乳食や幼児期の食事のすすめ方がわからない」など、歯科衛生士には「歯みがきを嫌がる」、「歯みがきの方法を知りたい」など、お子さんの食事や歯みがきに関することをお気軽にご相談ください。詳しい日時・会場は、区 WEB に掲載しています。

皆さんの身近な子育て支援者会場(区内11会場)に、区役所から栄養士、歯科衛生士が伺います(栄養士、歯科衛生士それぞれ年1回)。栄養士には「少食、偏食、むら食いが心配…」、「離乳食や幼児期の食事のすすめ方がわからない」など、歯科衛生士には「歯みがきを嫌がる」、「歯みがきの方法を知りたい」など、お子さんの食事や歯みがきに関することをお気軽にご相談ください。詳しい日時・会場は、区 WEB に掲載しています。

皆さんの身近な子育て支援者会場(区内11会場)に、区役所から栄養士、歯科衛生士が伺います(栄養士、歯科衛生士それぞれ年1回)。栄養士には「少食、偏食、むら食いが心配…」、「離乳食や幼児期の食事のすすめ方がわからない」など、歯科衛生士には「歯みがきを嫌がる」、「歯みがきの方法を知りたい」など、お子さんの食事や歯みがきに関することをお気軽にご相談ください。詳しい日時・会場は、区 WEB に掲載しています。

皆さんの身近な子育て支援者会場(区内11会場)に、区役所から栄養士、歯科衛生士が伺います(栄養士、歯科衛生士それぞれ年1回)。栄養士には「少食、偏食、むら食いが心配…」、「離乳食や幼児期の食事のすすめ方がわからない」など、歯科衛生士には「歯みがきを嫌がる」、「歯みがきの方法を知りたい」など、お子さんの食事や歯みがきに関することをお気軽にご相談ください。詳しい日時・会場は、区 WEB に掲載しています。

皆さんの身近な子育て支援者会場(区内11会場)に、区役所から栄養士、歯科衛生士が伺います(栄養士、歯科衛生士それぞれ年1回)。栄養士には「少食、偏食、むら食いが心配…」、「離乳食や幼児期の食事のすすめ方がわからない」など、歯科衛生士には「歯みがきを嫌がる」、「歯みがきの方法を知りたい」など、お子さんの食事や歯みがきに関することをお気軽にご相談ください。詳しい日時・会場は、区 WEB に掲載しています。

皆さんの身近な子育て支援者会場(区内11会場)に、区役所から栄養士、歯科衛生士が伺います(栄養士、歯科衛生士それぞれ年1回)。栄養士には「少食、偏食、むら食いが心配…」、「離乳食や幼児期の食事のすすめ方がわからない」など、歯科衛生士には「歯みがきを嫌がる」、「歯みがきの方法を知りたい」など、お子さんの食事や歯みがきに関することをお気軽にご相談ください。詳しい日時・会場は、区 WEB に掲載しています。

皆さんの身近な子育て支援者会場(区内11会場)に、区役所から栄養士、歯科衛生士が伺います(栄養士、歯科衛生士それぞれ年1回)。栄養士には「少食、偏食、むら食いが心配…」、「離乳食や幼児期の食事のすすめ方がわからない」など、歯科衛生士には「歯みがきを嫌がる」、「歯みがきの方法を知りたい」など、お子さんの食事や歯みがきに関することをお気軽にご相談ください。詳しい日時・会場は、区 WEB に掲載しています。

## 両親教室、女性と子どもの相談・健診

- 特に記載のないものは、区役所1階福祉保健センター健診室で行います。
- ベビーカー置場のスペースには限りがあります。ベビーカーは自己管理をお願いします。

乳幼児健康診査 予約不要	4か月児	5月14日・28日の火曜	13時~13時45分受付
	1歳6か月児	5月16日、6月6日の木曜 5月30日(木)	13時~13時45分受付 10時~10時45分受付
	3歳児	5月30日(木)	13時~13時45分受付

女性の身体の相談 思春期・授乳期・更年期および避妊・不妊などの相談

両親教室 予約制

2024年10月ごろ出産予定の人

日 第1回 6月 3日(月) 9時30分~11時30分  
第2回 6月 3日(月) 13時30分~15時30分  
第3回 6月18日(火) 13時30分~15時

人数 妊婦とその家族 申 事前に電子申請システムで予約

休日両親教室 予約制

日 6月 8日(土) 13時30分~16時

所 子育て支援センター ポポラサテライト(ららぽーと横浜3階)

人数 12組 宛 申 5月10日12時から TEL (507-6856)

休日両親教室 予約制

日 6月22日(土) 10時15分~12時30分

所 子育て支援センター ポポラ(あいたい5階)

人数 12組 宛 申 5月10日12時から TEL (912-5135)

休日両親教室 予約制

日 7月 6日(土) 10時~12時

所 中川地域ケアプラザ

人数 6組 宛 申 6月1日12時から TEL (912-5135)

乳幼児歯科相談 妊産婦歯科相談 予約制

歯科健診、相談、歯みがきアドバイス

日 6月12日(水) 乳幼児 9時10分  
妊産婦 9時30分~10時30分

人数 0歳~未就学児、妊婦、産後1年未満の女性

予・問 子育て支援担当 TEL 948-2318 FAX 948-2309

子どもの食生活相談 予約制

栄養士による食生活についての個別相談

日 5月14日(火)午前・24日(金)午後・28日(火)午前  
(所要時間30分程度)

人数 区内在住の人(乳幼児~思春期ごろのお子さんの相談)

予・問 健康づくり係 TEL 948-2350 FAX 948-2354

## 検診・教室・相談

- 特に記載のないものは、区役所1階福祉保健センター健診室で行います。
- 予約制で、特に記載のないものは、1か月前から受け付けています。

エイズ・梅毒検査 予約制

日 5月15日・22日・29日、6月5日の水曜 9時~9時30分  
受付：区役所1階健診室内7番 / 結果は1週間後以降  
※原則エイズ・梅毒のいずれも受検いただきます

食と生活の健康相談 予約制

日 5月14日(火)午前・24日(金)午後  
高血圧や糖尿病などの生活習慣病予防に関する、保健師や栄養士による個別相談です。

禁煙相談 予約制

日 5月14日(火)午前・24日(金)午後  
禁煙相談。呼気中一酸化炭素濃度の測定。肺年齢測定。

予・問 健康づくり係 TEL 948-2350 FAX 948-2354

もの忘れ相談 予約制

日 原則毎月第2金曜午前  
専門医による高齢者のもの忘れ、認知症などの相談。

都筑むつみ会「リハビリ教室」 予約制

日 原則毎週火曜13時~15時  
脳血管疾患などにより後遺症のある人を対象に、リハビリ教室や言語教室を開催。

予・問 高齢支援担当 TEL 948-2306 FAX 948-2490

地域ユースプラザによる若者のための専門相談 予約制

日 原則毎月第2・4木曜午後(1回50分)  
ひきこもり、不登校などのお悩み相談。

人数 区役所2階24番窓口

人数 区内在住の15~39歳の本人・家族・支援者

予・問 北部ユースプラザ TEL・FAX 948-5505



# 施設からののお知らせ

- 原則5月11日～6月10日のお知らせを掲載しています。
- ㊚などのマークの説明については、8ページをご覧ください。
- 料金の記載のないお知らせは無料です。
- 詳細は各施設へお問い合わせください。



都筑区イベント情報

## 都筑センター

☎ 941-8380 ☎ 942-3979  
 〒224-0062 葛が谷2-1  
 休館日 5月28日(火)

### 共通

※ ㊚はすべて市内在住・在勤・在学者  
 ㊚行事は5月11日から㊚か㊛  
 ㊜申込みの際にご確認ください

## 都筑地区センター

### ● 初めてのゴスペル教室 (全8回)

6月22日～10月12日の第2・4土曜  
 13時～14時30分 / 16歳以上の人  
 12人 ㊚ / 3,000円(全回分) ● ㊚

### ● スマホ教室

「基本とLINE体験」: 6月19日(水) ①  
 10時～12時 ② 14時～16時、「基本  
 とキャッシュレス決済体験」: 6月26日  
 (水) ③ 10時～12時 ④ 14時～16時  
 /各20人 ㊚ /各100円 ● ㊚

## 老人福祉センター つづき緑寿荘

### ● 健康ウォーキング

都筑大熊川のあじさい緑道 / 6月13日  
 (木) 9時20分～12時 / 小雨決行 / 60  
 歳以上の人20人 ㊚ / 200円 ● ㊚

### ● エアロビクスで筋トレ講座 (全3回)

5月25日～7月27日の第4土曜 10時  
 ～11時30分 / 60歳以上の人20人 ㊚  
 / 500円(全回分) ● ㊚

## 中川西地区センター

☎ 912-6973 ☎ 912-6983  
 〒224-0001 中川2-8-1  
 nakanishi@tsuzuki-koryu.org  
 休館日 5月13日(月)、6月10日(月)

㊚行事は開催日の1か月前の9時  
 から㊛か10時から㊚か ㊜・㊞・  
 居住区(区内・区外・市外)を明記し㊙

### ● わくわくワークショップ

地域の皆さんによる、体験型の楽しい  
 子どもまつりです / 6月2日(日) 9時～  
 12時30分 / 一部有料(50円～) / ㊚

### ● スマホ初級講座 (全2回)

6月25日、7月2日の火曜 10時～11時 30  
 分 / 20人 ㊚ / 1,000円(全回分) ● ㊚

### ● 将来不安に備える

～家族と自分のために～

6月29日(土) 9時30分～11時30分 /  
 20人 ㊚ ● ㊚

## 北山田地区センター

☎ 593-8200 ☎ 593-8201  
 〒224-0021 北山田2-25-1  
 休館日 5月13日(月)、6月10日(月)

㊚行事は開催日の1か月前の10時  
 から㊚か㊛

### ● 大人女子の知っておきたい更年期講座 ～心と体をほぐしましょう～ (全4回)

6月22日～7月13日の土曜10時～11時  
 30分 / 16人 ㊚ / 2,800円(全回分) ● ㊚

### ● 今すぐ使えるスマホ講座 ～初心者アンドロイドクラス～ (全3回)

6月17日～7月1日の月曜12時30分  
 ～14時30分 / 12人 ㊚ / 1,500円  
 (全回分) ● ㊚

### ● あじさいのリース

6月26日(水) 10時～11時30分 / 24  
 人 ㊚ / 2,800円 ● ㊚

## 仲町台地区センター

☎ 943-9191 ☎ 943-9131  
 〒224-0041 仲町台2-7-2  
 休館日 5月13日(月)、6月10日(月)

㊚行事は5月11日9時から㊛か  
 10時から㊚

### ● ままくらぶ 保育付き ～初夏のスイーツ作り～

6月28日(金) 10時～11時40分 / 1歳  
 から未就園児までの子と親15組 ㊚ /  
 1,600円(保育料500円込) ● ㊚

### ● こども卓球教室 (全5回)

7月27日(土)～31日(水) いずれも9時  
 30分～11時30分 / 小学生40人 ㊚  
 / 3,500円(全回分) ● ㊚

### ● 気血水を整える薬膳スープ (1)

6月22日(土) 9時30分～11時30分 /  
 15人 ㊚ / 2,500円 ● ㊚

## 都筑民家園

☎ 594-1723 ☎ 594-2019  
 〒224-0028 大瀬西2  
 休館日 5月13日(月)・27日(月)、6月10日(月)

㊚行事は5月11日から㊚か㊛  
 ㊜申込みの際にご確認ください

### ● 煎茶・和菓子づくり

6月16日(日) ①10時～12時 ②13時～  
 15時 / 高校生以上 各5人 ㊚ / 2,000円  
 ㊚ 5月16日から㊚か㊛

### ● 手打ちそば講習会

6月15日(土) 9時30分～12時 / 高校  
 生以上15人 ㊚ / 1,800円 ● ㊚

### ● グッドトイであそぼう

6月9日(日) ①10時～11時 ②11時  
 15分～12時15分 ③13時～15時 /  
 各30人 ㊚ ● ㊚

## 都筑中央公園 (NPO 法人 都筑里山倶楽部)

☎・☎ 941-0987 WEB ㊚  
 〒224-0032  
 茅ヶ崎中央57-8  
 休館日 月曜(祝日の場合は翌日)

㊚行事は開催日10日前までに  
 ㊜・㊞と申込者全員の ㊙・㊞を明記し  
 WEBか㊚ ※記載のないものは小雨決行・  
 雨天中止、小学生以下は保護者同伴

### ● 「ローザ・つづきく」バラまつり

春の祭典を開催。竹細工体験と竹製  
 品・竹炭の販売、ネイチャークラフトや  
 綿菓子体験、フランクフルト、飲料の  
 販売など / 5月19日(日) 10時～14時  
 / 円形広場 / 雨天中止 / ㊚

### ● 大池の生き物観察会

5月26日(日) 9時～12時 / レストハウ  
 ス / 60人 ㊚ / 中学生以上300円、小  
 学生以下100円 ● ㊚

### ● 初夏の昆虫観察会

6月9日(日) 9時～12時 / レストハウ  
 ス / 30人 ㊚ / 中学生以上300円、小  
 学生以下100円 ● ㊚

## 茅ヶ崎公園自然生態園

☎・☎ 945-0816 WEB ㊚  
 〒224-0037  
 茅ヶ崎南1-4  
 開館日 土・日曜、祝日のみ開館

### ● 貝博士になろう

6月22日(土) 10時～11時30分 / 小  
 学生以上8人 ㊚ / 1人600円  
 ㊚ 5月15日から WEB

## 鴨池公園こどもログハウス かもいけランド

☎・☎ 942-1569  
 〒224-0006 荏田東3-2  
 休館日 5月20日(月)

### ● 親子の広場「かもこくらぶ」

①5月14日(火) 10時30分～11時30  
 分: おさるんリトミック ②5月17日  
 (金) 10時30分～: はぐはぐ「親子で身  
 体をつかったあそび体験、ハンドベル  
 演奏も」 ③5月23日(木) 10時30分～  
 11時: おはなし会 ④5月27日(月) 10  
 時30分～: まんまるプレイパーク「工  
 作と外あそび」 / 未就園児と親15組  
 ㊚ / ①②④子ども1人300円 / ㊚  
 ㊜ タオル、飲み物、赤ちゃんに参加の  
 場合は授乳用ケープ、抱っこ紐

## 北山田小学校コミュニティハウス

☎・☎ 591-8444  
 〒224-0021 北山田5-14-1  
 休館日 火・木曜

### ● おはなし会

紙芝居や絵本の読み聞かせなど / 6月  
 15日(土) 10時30分～11時 / 8組 ㊚  
 ㊚ 5月15日から6月12日までに㊚か㊛

## 勝田小学校コミュニティハウス

☎・☎ 592-1877 休館日  
 〒224-0034 勝田町266 火・木曜

㊚行事は5月1日から㊚か㊛

### ● 理学療法士に学ぶ認知症予防

座学、体操、脳トレ講座 / 6月7日(金)  
 13時～14時 / ㊚ / 200円 ● ㊚

### ● 大正琴体験

5月15日(水) 10時～11時・20日(月)  
 18時～19時 / ㊚ ● ㊚

## つづきの丘小学校 コミュニティハウス

☎・☎ 945-2949  
 〒224-0006 荏田東1-22-1  
 休館日 火・木曜

㊚申込みの際にご確認ください

### ● たまりばフェスタ

工作やゲーム、パフォーマンス、作品展  
 示、模擬店、フリマ / 5月19日(日) 10  
 時～14時 / 一部有料 / ㊚

### ● 緑道ハレバレ会さんと楽しむ 緑道散歩「新緑編」

6月9日(日) 10時～12時 / 小雨決行、荒  
 天中止 / 15人 ㊚ / 300円(保険代込)  
 ㊚ 5月11日から㊚か㊛

### ● わらべうた 音あそびの会 (全2回)

おはなし会ボランティアさんのための講  
 座 / 6月24日、8月26日の月曜 13時30  
 分～15時30分 / 2回参加できる人優先  
 20人 ㊚ / 700円(全回分)、1回400円  
 ㊚ 5月24日から㊚か㊛

## 中川中学校コミュニティハウス

☎・☎ 591-3131 WEB ㊚  
 〒224-0027 大瀬町240  
 休館日 火・金曜

### ● コミハ de クラブ 折り紙サークル 「ユニット折り紙でくす玉を作ろう」

5月19日(日) 14時～16時 / 20人 ㊚ / ㊚

### ● 落語と手品

5月26日(日) 10時～11時30分 / 30人 ㊚  
 ㊚ 5月20日までに㊚か㊛

### ● 苔玉づくり・テラリウムづくり

汚れてもいい服装で来てください / 6  
 月9日(日) 10時～12時 / 大人、小学生  
 の子と親5人(組) ㊚ / 苔玉1,500円、  
 テラリウム1,000円  
 ㊚ 5月27日までに㊚か㊛

※以下は広告スペースです。「広報よこはま都筑区版」に掲載されている内容とは関係ありません※



### 川和小学校コミュニティハウス

☎・☎ 934-8666 休館日 火・金曜  
〒224-0057 川和町1463

#### ● 川和小コミュニティフェスタ

活動団体のステージ発表、作品展示、子ども参加イベントなど/6月1日(土)・2日(日)いずれも10時~15時/ ☎

### 都田地区センター・地域ケアプラザ

☎ 地区センター :945-0075  
地域ケアプラザ:945-0076  
〒224-0045 ☎ 943-1131  
東方町655-4 休館日 5月20日(月)

#### ● 都田地区センター地域ケアプラザフェスタ

演技発表や演奏、模擬店などがあります/6月15日(土)10時~14時/ ☎

#### ● ハマトレ習いに行こう

体操ボランティアになって地域デビューしませんか/5月9日・23日・30日の木曜13時30分~14時30分/大人20人 ☎  
☎ 事前に ☎ か ☎

#### ● お父さんへプレゼント

レジンのキーホルダーとカードを作ります/6月9日(日)10時~11時30分/小学生以上8人 ☎ ※小学3年生までは保護者同伴/1,000円  
☎ 5月11日10時から ☎ か ☎

### 加賀原地域ケアプラザ

☎ 944-4640 ☎ 944-4642  
〒224-0055 加賀原1-22-32

☎ ☎ 行事は事前に ☎ か ☎

#### ● べるえきつぽ 絵画部 ~アトリエかがはら~

講師:画家 酒井 幸子氏/5月25日(土)13時~15時/中学生以上10人程度 ☎ /300円 ● ☎

#### ● カプカプ川和出張喫茶

おいしいカレーや手作りお菓子があります/5月31日(金)12時~14時/ ☎

#### ● 親子ヨガ

講師:加藤 希美子氏(JAHA認定ヨガインストラクター)/5月31日(金)10時30分~11時30分/1歳半~未就園児と親 6組 ☎ /500円  
☎ 5月28日までに ☎ か ☎

### 東山田地域ケアプラザ

☎ 592-5975 ☎ 592-5913  
〒224-0024 東山田町270

☎ ☎ 行事は開催日の1か月前から ☎ か ☎

#### ● 遊びのおもちゃランド

歓迎会&人形劇です/6月7日(金)10時~12時/0~3歳くらいまでの未就園児と親15組 ☎ /100円  
☎ 5月8日13時30分から ☎ か ☎

#### ● おさんぽカフェ

6月1日(土)10時~12時/20人 ☎ (イベント参加は8人)/200円(イベント参加は別途200円) ● ☎

#### ● 男の本気塾

身体機能維持向上講座/6月19日(水)10時~11時30分 ※毎月第3水曜開催/男性 ☎ /1回500円  
☎ 5月1日から ☎ か ☎

### 新栄地域ケアプラザ

☎ 592-5255 ☎ 595-3321  
〒224-0035 新栄町19-19

#### ● 唄って元気♪唄サロン

ギターの生演奏で楽しめます。講師:中川 ともゆき氏/5月13日、6月10日の月曜10時30分~12時/65歳以上の人30人 ☎ /300円  
☎ 開催日前日までに ☎

### 中川地域ケアプラザ

☎ 500-9321 ☎ 910-1513  
〒224-0001 中川1-1-1

#### ● 役に立つ風呂敷ラッピング

おしゃれラッピングからエコバック、災害時に活躍する包み方まで/6月5日(水)10時~12時/10人 ☎ /100円  
☎ 5月11日から ☎ か ☎

### 都筑スポーツセンター

☎ 941-2997 ☎ 949-0477  
〒224-0053 ☎ WEB  
池辺町2973-1  
休館日 5月27日(月)、6月1日(土)~

#### 出張教室

6月からの休館に伴い、一部の定期教室は横浜国際プールと都田地区センターにて出張教室を開催予定です。詳しくは ☎ か ☎

#### ワンダーレッスン

各プログラムとも当日受付/15歳以上 ※中学生不可/詳しくは ☎ か ☎ /☎

#### トレーニング室利用のご案内

日曜・祝日7時30分~21時、月~土曜9時~21時(最終受付は閉館1時間前)です。1回(3時間以内)につき高校生以上300円、中学生以下100円(中学生以下は利用できる器具に制限あり)/ ☎

### 大熊スポーツ会館

☎・☎ 941-9880  
〒224-0042 大熊町310  
休館日 5月7日(火)、6月3日(月)

#### ● お口の健康と健康測定

健康保持や口腔機能向上につながる口腔ケアについての講座です/6月11日(火)9時30分~11時30分/20人 ☎  
☎ 5月11日から ☎ か ☎

### 東山田スポーツ会館

☎・☎ 593-4682  
〒224-0024 東山田町105-2  
☎ higashiyamata-s@tsuzuki-koryu.org 休館日 5月20日(月)

#### ● お口の健康講座

高齢者向けのお口の健康促進/7月5日(金)10時~11時/10人 ☎  
☎ 6月1日から ☎ か ☎

### 横浜国際プール

☎ 592-0453 ☎ 592-1402  
〒224-0021 北山田7-3-1  
☎ WEB

※5月7日(火)~19日(日)まで、水抜き点検によりサブプールは利用不可 ※教室の申込方法など、詳しくは ☎ か ☎

#### メインプールがオープン

5月6日(祝・月)からメインプールがオープン。国際公認の50m×10レーンの開放的なプールです。

#### フロア当日参加プログラム

当日受付で参加可能。1回580円(大人のパレエなど、一部のクラスは940円)。

アロマストレッチ&リラクゼーション 新しくスタートする当日教室。ストレッチポールなどを使い体の凝りをほぐす。

### 都筑公会堂

☎ 948-2400 ☎ 948-2402  
〒224-0032 茅ヶ崎中央32-1  
休館日 5月20日(月) (区総合庁舎内)

#### ● ベビー&キッズマッサージ体験

5月23日(木)①9時45分~10時45分 ②11時~12時/未就学児と親 各7組 ☎ /1組1,500円 ☎ バスタオル  
☎ 5月11日から ☎

### アートフォーラムあざみ野

〒225-0012 青葉区 休館日  
あざみ野南1-17-3 5月27日(月)

共通.....  
☎ (登録制、2か月~未就学児)は有料、申込みは子どもの部屋 ☎ 910-5724

#### 横浜市民ギャラリー あざみ野

☎ 910-5656 ☎ 910-5674 ☎ WEB

#### ● あざみ野フェローマルシェ

障害者福祉団体による、オリジナル雑貨、手作り菓子・パンなどの商品を作り手から直接購入できるマルシェ/5月24日(金)・25日(土)いずれも10時30分~14時30分 ※早めに閉店する場合あり/エントランスロビー/ ☎

#### 男女共同参画センター 横浜北

☎ 910-5700 ☎ 910-5755 ☎ WEB

#### ● 男女共同参画週間イベント 産業界と語る、男性×育児のモヤモヤ

講師の講演と参加者同士の交流/6月

30日(日)10時~12時/男性 20人 ☎  
☎ 子どもの部屋に ☎  
☎ 5月13日から ☎ か ☎ か ☎

### くろがね青少年野外活動センター

☎ 973-2701 ☎ 972-1093  
〒225-0025  
青葉区鉄町1380 ☎ WEB

※5月13日(月)は施設点検日のため、一部利用が制限される場合があります ☎ WEB にてご確認ください

#### ● あったかエコキャンプ

7月13日(土)10時~14日(日)15時30分/小学3~6年生30人 ☎ /1人7,600円(保険料込)  
☎ 5月20日から6月3日までに ☎ か ☎ 必要事項・年齢・学年・性別を明記し ☎

#### ● レディースソロキャンプ

6月21日(金)16時~22日(土)11時/20歳以上の女性5人 ☎ /4,000円(保険料込)  
☎ 5月6日から20日までに ☎ か ☎ 必要事項・年齢・性別を明記し ☎

### よこはま動物園ズーラシア

☎ 959-1000 ☎ 951-0777  
〒241-0001 旭区上白根町1175-1  
休園日 火曜 ☎ ズーラシア 検索

#### ● 台所見学ツアー

ズーラシアで暮らす動物たちの餌はどうやって準備しているの?動物園の「台所」を特別にご案内します/毎週土曜13時20分~/20人 ☎ /☎

### 都筑区子育て支援センター

休館日 日・月曜、祝日

#### ポポラ

☎ 912-5135 ☎ 912-5160  
〒224-0003  
中川中央1-1-3 あいたい5階

#### ● 子育て相談

専門相談員(臨床心理士・言語聴覚士)による相談/6月15日・22日・29日の土曜10時~16時/未就学児と家族各5組 ☎  
☎ 5月1日から ☎ か ☎

#### ポポラサテライト

☎ 507-6856 ☎ 507-6857  
〒224-0053 池辺町4035-1  
ららぽーと横浜3階

#### ● 赤ちゃんのお世話体験会!

5月18日(土)14時~15時/これからパパになる人5人 ☎  
☎ 事前に ☎ か ☎

#### ● 元気っ子企画「カプラであそぼう!」

5月22日(水)①10時30分~12時 ②14時~15時30分/未就学児とその家族 約5組入替制/ ☎

※以下は広告スペースです。「広報よこはま都筑区版」に掲載されている内容とは関係ありません※