

TSUZUKI 9 2024



XやLINEを活用して
災害情報を
収集しましょう!



特集1

地震 大雨・台風

避難って どうすればいいの？

【問合せ】 防災担当 電話:948-2212 FAX:948-2208

まずは「在宅避難」ができるように準備をしておこう!

早く日常生活を取り戻すことにもつながり、メリットがたくさんあります!

- プライバシーも守れるため、ストレスを軽減できます!
- ペットもいつもと同じ環境で、一緒にいられます!
- 感染症のリスクを減らすことができます!

「在宅避難」のために
停電や断水等に備えて!

日頃から備蓄をしておきましょう!

- 食料品や水は3日分
- トイレパック(1人1日5個×3日=15個)
- 非常時持出品 ● 貴重品

7月に開催した、災害時のトイレ問題に関する講演会では、多くの人にご参加いただきました。能登半島地震でも課題となったトイレ不足にならないようトイレパックの備蓄は重要です。



! 避難指示等が発令される場合などで、身の安全を守るための在宅避難が困難になった場合、避難場所に避難する必要があります。

在宅避難できない場合に備えて **震災時** と **風水害時** の避難先の違いを確認しておこう

震災の時(大地震)

■ 地域防災拠点

27か所の小学校および中学校が地域防災拠点として指定されています。



総務課 防災担当:井出

● 防災・生活マップ

お住まいの場所の地域防災拠点を確認しましょう。区役所で配布しているほか、区ウェブページからもご確認いただけます。

■ 市内1か所でも震度5強以上を観測し、自宅の倒壊危険などで在宅避難が困難な場合

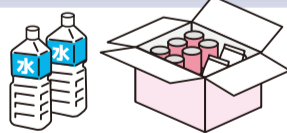


拠点の運営は、地域住民による助け合いによって行うことを基本として、避難して来た住民みんなが協力します。

いざというときのために、拠点の訓練にもぜひ参加していきましょう!



■ 最低限の水・食料等が備蓄されています



避難先

避難のタイミング

運営

物資

風水害の時(大雨や台風)

■ 避難場所

風水害時の避難場所は、災害の場所・規模に応じて、小・中学校を基本として決定します。



● 浸水ハザードマップ

浸水想定区域などについて確認しましょう。

■ 横浜市や都筑区が避難情報※を発表した場合

※避難情報は、テレビ、ラジオ、区ウェブページ、区X、市LINE、防災情報Eメール、横浜市避難ナビ(アプリ)などさまざまな媒体で発信します

警戒レベル3 → 警戒レベル4 → 警戒レベル5

高齢者等避難、大雨・洪水警報が出た!

- 避難の準備
- 避難に時間がかかる場合は避難開始

土砂災害警戒情報、避難指示が出た!

- 危険な場所から全員避難

大雨特別警報、緊急安全確保が出た!

- 命を守るベストな行動をとる
- 屋内の安全な場所へ避難

■ 行政職員が運営します

状況によっては区民の方々に協力をお願いする場合がございます。



■ 水・食料等は避難者の方々が持参していただくことを原則としています

総務課 防災担当:鮫嶋



☑ 災害時のペット対策 準備できていますか?

災害時、大切なペットを守るには飼い主です。いざというときに備えて、日ごろから準備をしておきましょう。



災害時のペット対策 検索

☑ 防災ベッド・耐震シェルターを設置しませんか?

※ 昭和56年5月以前に建てられた2階建て以下の木造住宅が対象です

就寝中の大地震から命を守る対策をしましょう。家の耐震改修よりも安価で、短期間での設置が可能です。

※防災ベッドと耐震シェルターを両方申請することはできません



【問合せ】 建築局建築防災課 電話:671-2930 FAX:663-3255

今年度から補助額UP!

補助額

防災ベッド 20万円
耐震シェルター 40万円

詳しくはこちら▶



都筑区役所

電話 948-2323 (代表)
受付時間 平日8時45分~17時
紙面中、電話番号に市外局番の記載がない場合、市外局番は「045」です

土曜開庁日 毎月第2・4土曜

9月14日・28日 9時~12時
戸籍課、保険年金課、子ども家庭支援課の一部の業務

都筑区データ 2024年8月1日現在

人口 214,968人 (前月比42人減)
世帯数 89,143世帯 (前月比21世帯増)

編集・発行 横浜市都筑区役所広報相談係

〒224-0032 都筑区茅ヶ崎中央32-1
電話 948-2223 FAX 948-2228

ウェブサイト 都筑区役所 検索

特集2

子どもの預け先をお探しの方へ

保育サービス どれにする？



ご家庭によって、働く時間や働き方、子育ての考え方はそれぞれです。区内にある、さまざまな保育サービスを紹介します。選択肢を広げて、ニーズに合った施設・事業をみつけましょう。

【問合せ】保育運営担当 電話：948-2463 FAX：948-2309

施設の検索はこちら



施設の一覧

えんさがしサポート★よこはま保育



施設に直接申込み

幼稚園・認定こども園

(保育部分は下部★をご覧ください)

園庭が広く、のびのび過ごせる

対象 3歳～就学前(1～2歳児からのプレ幼稚園もあります)

特色ある保育・教育方針を基に、遊びや生活を通じて学ぶ施設です。横浜市幼稚園協会加盟園は10月15日以降願書配付(願書の配布方法、入園受付手続は各園によって異なります。)



私立幼稚園等預かり保育事業

教育利用時間に加えて、7時30分～18時30分までの預かりを実施しています。



私立幼稚園2歳児受入れ推進事業

保護者の仕事や介護等により長時間の保育を必要とする場合に、2歳児の受け入れを行っています。

集団生活に必要なことや大事なことを身につけてもらえたことが良かったと思います。



施設に直接申込み

認可外保育施設

開所時間が長い施設があります

対象 0～2歳児

対象 0歳～就学前

横浜保育室

市の基準を満たした認可外保育施設です。世帯の市民税額に応じて利用料が軽減されます。



企業主導型保育事業

国からの助成を受け、契約企業のほか地域住民の子どもも預かる施設です。詳細は公益財団法人児童育成協会のウェブページをご確認ください。



企業主導型以外

市の認可は受けていませんが、指導監督の対象で、独自の保育を行う施設です。保育内容、利用料、開所時間等は施設によってさまざまです。



施設によって特色があるので、見学して子どもにあう園を選びました。



施設に直接申込み

一時保育事業

対象 認可保育所等に在籍していない未就学児童

パート就労や病気、入院等により一時的に保育が困難となる時や、リフレッシュしたいときなど必要に応じて、月120時間まで、認可保育所等で預かります。



乳幼児一時預かり事業については、4月号特集をご覧ください



住所のある区へ申込み

認可保育所、認定こども園、地域型保育事業

保育の必要性に応じて、区役所で入所者を決定します。詳細は次号(10月号)でお知らせします。



施設に直接申込み

こども誰でも通園制度の本格実施を見据えた試行的事業

対象 認可保育所等に在籍していない6か月～満3歳まで

保護者の就労等の理由を問わず、幼稚園・保育所等を月10時間まで利用できます。



横浜子育てサポートシステム

「子どもを預かってほしい人」と「子どもを預かれる人」が会員として登録し、地域ぐるみで子育てを応援しています。

対象 生後57日～小学校6年生

【問合せ】横浜子育てサポートシステム都筑区支部 電話：912-5157



送迎などでも利用できます

特集3

地域の
子育て応援隊

制度発足
今年で30年を迎えました

主任児童委員

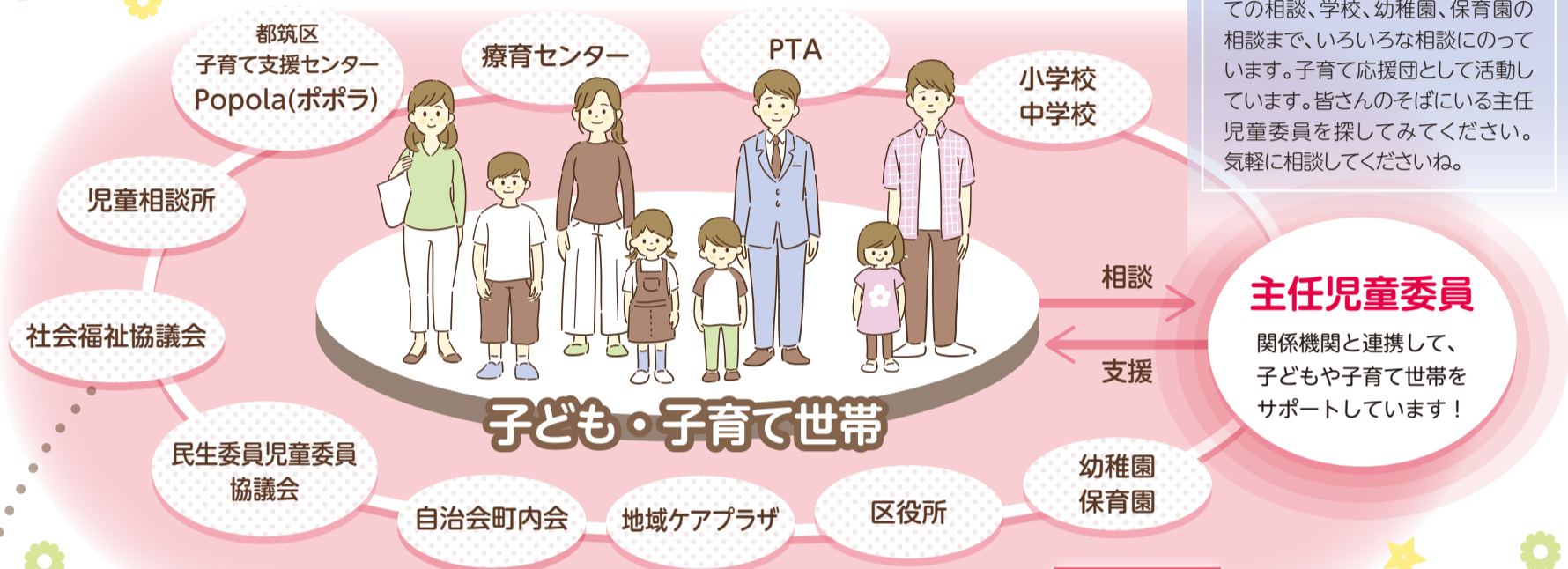
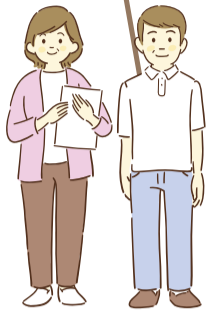
主任児童委員とは、子どもや子育ての支援を専門とする、民生委員・児童委員です。区内の主任児童委員は、さまざまな子育てイベントの実施や、ご相談に応じた専門機関への橋渡し等を行っています。これからも、地域の子育て応援隊として、都筑区の子育てをサポートしていきます。

【問合せ】 ●主任児童委員について 運営企画係 電話：948-2341 FAX：948-2354



都筑区主任児童委員連絡会
代表 木村さん

皆さんの地域に主任児童委員がいます。子育て支援、子育てサロン、公園遊びなどの地域活動から、子育ての相談、学校、幼稚園、保育園の相談まで、いろいろな相談にのっています。子育て応援隊として活動しています。皆さんのそばにいる主任児童委員を探してみてください。気軽に相談してくださいね。



主任児童委員

関係機関と連携して、子どもや子育て世帯をサポートしています！

こんな活動も
行っています



児童虐待防止の啓発を行っています



親子が保育園の園庭や公園で一緒に遊びます



親子で一緒に遊んだり、保護者同士の情報交換、育児相談ができる交流の場です

取組 1

こんな活動にも関わっています

都筑区子どものあんしん居場所マップ



「子ども食堂や子どもの支援団体が一目でわかるような一覧が欲しい」という区民からの声を受けて、2023年に主任児童委員を含めた関係者、都筑区社会福祉協議会と区役所生活支援課で協働して作成しました。このマップに掲載している団体の一部を紹介します。

掲載団体の問合せ先はこちら▶



子ども食堂
おはよう食堂



子ども食堂
おおまる食堂



学習支援
学ぼう会

取組 2

食のお渡し会

都筑区社協では、都筑区にお住まいで、18歳以下のお子さんが同居している食にお困りの世帯へ、食のお渡し会を行っています。当日は、主任児童委員や民生委員・児童委員、子育て支援機関が参加者へのお声かけをしています。



勝田団地地区
主任児童委員 角田さん

食のお渡し会で繋がった関係を大切に、困った時に力になれる身近な存在でありたいです。

食のお渡し会では、多くの家庭の方と知り合えました。困っていること、不安なこともありますが、一人で悩まず私たちに相談してくださいね。



都筑区主任児童委員連絡会
代表 木村さん



都筑区社会福祉協議会 (都筑区社協) とは
『誰もが安心して自分らしく暮らせる地域社会をみんなでつくりだす』という活動理念のもと住民やボランティア、公私福祉関係者等とともに地域福祉活動を展開する民間団体です。

【問合せ】 ●都筑区子どものあんしん居場所マップ、食のお渡し会について 都筑区社会福祉協議会 電話：943-4058 FAX：943-1863

マの読 日 時 所 場 所 対 象・定 員 費 用 持 持 持 物 保 保 育 申 申 込 込 問 問 合 合 せ 郵 郵 便 便 番 番 号 住 住 所 氏 氏 名 名 (ふ り が な) 年 年 齢 電 電 話 話 (番 番 号) ファ ー ク ス (番 番 号) 往 往 復 復 は が き (返 信 名 明 記) 返 返 信 信 用 用 は が き 持 持 参 参 入 入 は が き Eメール (ア ド レ ス) WEB ウェ ブ ペ ー ジ 窓 窓 口 当 当 日 日 直 直 接 先 先 着 抽 抽 選 要 要 予 予 約

● 必要事項とある場合は、行事名(イベント名)・〒住所・氏名(ふりがな)・電話番号を記載 ● 料金の記載のないものは無料 ● 詳しい内容は各問合せ先へお問い合わせください

トピックス

都筑区制30周年記念

都筑区制30周年記念式典を開催します

式典では、都筑区のまちづくりに長年ご尽力いただいた方々の表彰式を行います。また、劇団かかし座による記念の影絵公演を開催します。

- 日時 11月9日(土) 14時開会 16時閉会予定
会場 都筑公会堂(公共交通機関をご利用ください)
対象 区内在住・在勤・在学者100人程度 抽
申込 9月6日から27日までに横浜市電子申請システム(上限2人)
※手話通訳・一時保育・車椅子スペース ※応募者多数の場合は、抽選となります。抽選を希望する場合、申込時に希望する結果は、10月18日(金)までに、当選の人内容にのみ、メールにてご連絡いたします。
主催 都筑区ふるさとづくり委員会、都筑区役所
☎ 庶務係 ☎ 948-2212 ☎ 948-2208



都筑区と

GREEN X EXPO 2027

～自然環境の保全・脱炭素社会の実現へ～

都筑区は都市としての利便性と自然の豊かさが共存しています。環境と共生し市民の皆さんと共につくる、「環共」をテーマに開催される「GREEN X EXPO 2027」をきっかけに、環境にやさしい暮らしや花と緑あふれる暮らしについて、皆さんと一緒に考えてみませんか？

今月は開催1000日前を記念して行われたソラフラワーペイント体験教室の様子を紹介いたします。ペイントされたソラフラワーは区総合庁舎1階区民ホールの情報発信コーナーに展示しています。カラフルに色付けされたソラフラワーをぜひご覧ください。



ソラフラワーペイント体験教室の様子



上記イベント前には、情報発信コーナーを、横浜ビー・コルセアーズの須藤昂矢選手が訪問してくださいました。その際の動画を都筑区Xで発信しています。今後も各種イベントを発信していきますのでぜひフォローしてください。

都筑区X 須藤昂矢選手訪問動画はこちら

☎ 企画調整係 ☎ 948-2226 ☎ 948-2399



都筑区制30周年記念

myつづき Instagram キャンペーン開催中!

都筑区にまつわるお気に入りの写真を投稿して、プレゼントをゲットしよう!



応募期間内に都筑区制30周年記念公式Instagramアカウント(@tsuzuki30th_yokohama_official)をフォローし、特定の投稿にいいね!をしてくれた人、または「#myつづき」をつけた投稿をしてくれた人の中から抽選でチョコレートの詰め合わせなどの景品をプレゼントするキャンペーンを開催しています。

ぜひ「#myつづき」をつけて、都筑区にまつわる写真や動画を投稿してみませんか?(詳細は下記 WEB)

- 応募期間
▶ 第2弾 9月1日(日)～10月31日(木)
▶ 第3弾 11月1日(金)～12月31日(火)
※第1弾の応募期間は終了しました
☎ 企画調整係 ☎ 948-2226 ☎ 948-2399

ルールやマナーを守って愛されるペットを目指して

犬

散歩中のフンは必ず持ち帰りましょう

必ず片付け持ち帰るよう、道具を持参しましょう。散歩時に排せつしそうなになったら、持参したペットシート等を広げてその上で排せつさせると、その場を汚さずに済みます。

また、尿をした場合は、水をかけるだけでは臭いが残ったり、かえって広げてしまうこともあります。尿はペットシート等で吸い取るなどの配慮に努めてください。特によそのお宅の玄関や塀等に、排せつをさせないなどの配慮をすることが、犬の飼い主のマナーとして必要です。

公共の場所では必ずリードをつけましょう

公共の場でリードをつけず犬を放すことは条例で禁止されています。リードは事故や迷子から犬を守る役目もあります。また、フレキシブルリードの伸ばしすぎは、犬どうしのトラブルや歩行者の通行の妨げになることがあります。犬を確実に制御できる長さのリードをつけましょう。

ご近所に迷惑をかけないようにしましょう

鳴き声や悪臭などで、ご近所に迷惑をかけないようにしましょう。

☎ 環境衛生係 ☎ 948-2358 ☎ 948-2388

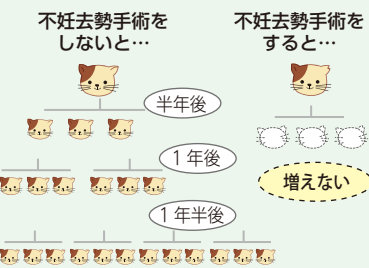
猫

屋内で飼いましょう

猫にとって、屋外は交通事故や感染症など危険がいっぱいです。ふん尿や爪とぎで近所に迷惑をかけトラブルになるケースもあります。飼い猫と安心して末永く暮らしていくためにも、屋内で飼育をしましょう。

不妊去勢手術をしましょう

猫は1回3～6頭出産し、1年に2～3回の妊娠、出産を繰り返すことができます。猫が増えるとエサ代や医療費なども増え、トイレの掃除など管理の負担も増えてまいります。



☎ 環境衛生係 ☎ 948-2358 ☎ 948-2388

知ろう、自分と乳がんのこと

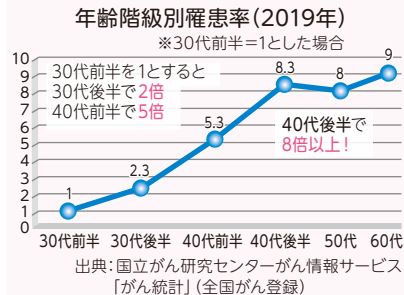
来月10月はピンクリボン月間

毎年10月は、乳がんの早期発見・早期治療の重要性を広くお伝えするための月間として、世界中でさまざまな乳がん啓発イベントが開催されています。

自分の乳房のこと知っていますか?

乳がんとは?

- 日本人女性がかかるがん 第1位!
● 9人に1人が生涯のうちに罹患すると言われていています。
● 診断される人は30代後半から急増! 30～64歳では、がん部位別死亡原因女性 第1位!



【要注意!!】乳がんに関心する人も、亡くなる人も、年々増加傾向です。でも、早期発見で9割以上の人が治る病気です!

早期発見に大切なこと

- 最低月1回の乳房のセルフチェック
● 定期的な乳がん検診
横浜市がん検診についてはコチラ▶



ピンクリボンとは、乳がんに関する正しい知識をひろめる活動や、乳がん検診受診の普及啓発活動のシンボルです。

イベント情報

三井ショッピングパーク ららぽーと横浜で乳がんについて考えてみませんか?

乳房モデルで自己触診の体験ができるほか、乳がんについて学べるイベントを開催します。

- 日時 10月5日(土) 10時～15時(予定)
場所 三井ショッピングパーク ららぽーと横浜2階 ノースカーブモール入口(池辺町 4035-1)
協力: 三井ショッピングパーク ららぽーと横浜 都筑区子育て支援センターポラ

☎ 健康づくり係 ☎ 948-2350 ☎ 948-2354

誰でもできるピンクリボン運動

サムシングピンクってなあに?

- ピンク色の洋服を着る
● ネイルやハンカチ、靴等ファッションにピンク色のワンポイントを取り入れる
● お店やおうちをピンクの装飾で飾り付ける
などで乳がんの啓発に参加することです。

そろそろ知っておきたい

血糖値を下げたい人のための講座

HbA1c測定等で自分の健康状態を知ることができ、医師や栄養士などの話も聞ける、血糖値改善に役立つ講座です。

いずれも14時～16時(受付は13時30分)

- 日時 全2回1コース ①10月11日(金) ②12月19日(木)
会場 区役所1階福祉保健センター健診室内 ①多目的室 ②保健相談室
対象・定員 血糖値が気になる人で①②の両日参加できる人10人 宛 ※透析中の人は対象外
申込 9月11日8時45分から30日までにWEBか☎もしくは ☎ 必要事項・年代を明記し☎または☎

☎ 健康づくり係 ☎ 948-2350 ☎ 948-2354
☎ tz-kenko@city.yokohama.jp



くらしのお困りごと 一人で悩まず、ご相談ください

お仕事探しや働くための住まいの確保のサポート、家計のお悩みへのアドバイスなどを身近な機関と連携して行います。個人情報を守りながら担当者が継続的にお話を聞き、解決策と一緒に考えます。相談は無料です。

＊お仕事探し

＊家計のお悩みへのアドバイス

＊働くための住まいのサポート

☎ 生活支援係 ☎ 948-2311 ☎ 948-2486

区役所からのお知らせ

区役所への郵便物は

〒224-0032 都筑区茅ヶ崎中央 32-1
都筑区役所 ○○係(担当)へ

都筑図書館から

☎ 948-2424 ☎ 948-2432
休館日 9月17日(火)

いきいき音読教室

📅 10月3日(木) 10時～11時30分
📍 区役所5階第1会議室
👤 12人 限
📅 9月12日から ☎ か ☎

学校図書館ボランティア大交流会

📅 10月29日(火) 10時～12時
📍 区役所6階大会議室
📖 学校図書館でボランティア活動をしている人、関心がある人
📅 9月11日からチラシか
WEB

企画展示「調べ学習に役立つ新しく出た子どもの本」

📅 9月18日(水)～10月14日(祝・月)
📍 都筑図書館入口付近 / ☎

新治恵みの里から

サツマイモ収穫体験～横浜みどりアップ計画～

📅 10月19日(土) 10時30分～12時(予備日:10月26日(土) 13時～14時30分)
📍 緑区新治町887 いいはる里山交流センター(JR横浜線十日市場駅徒歩約15分)
👤 市内在住の個人、家族・グループ(4人まで)30組 限
📅 9月15日20時から新治恵みの里 WEB (https://www.niiharu.link)の申込フォーム
💰 1組2,200円(収穫体験・収穫したサツマイモ(7株)のお土産・保険料込み)
📍 北部農政事務所農業振興担当
☎ 948-2480 ☎ 948-2488

水道局からのお知らせ「地下漏水調査」

調査会社に委託して区内全域の地下漏水調査を行います。調査は道路で行い、漏水の疑いが確認された場合は、事

前にお客さまに宅地内への立ち入りの許可を得てから漏水音の確認をします。なお、お客さまがご不在の場合は改めて訪問します。費用は無料です。

調査期間:10月上旬から2025年2月中旬までの平日 ※調査員は水道局が発行した証明書を携行していますが、不明な点がありましたら下記までご連絡ください

📍 水道局配水課漏水管理係
☎ 331-1838 ☎ 332-1442

区民活動センターから

☎ 948-2237 ☎ 943-1349
☎ tz-katsudo@city.yokohama.jp
休館日 日曜、祝日、第3月曜

交流サロン

誰もが集い、おしゃべりを通して新たな出会い・つながりをつくる交流の場です。毎月開催。子ども連れ可。9月は『話そう!遊ぼう! in 東京都市大学横浜祭』。区役所を飛び出して東京都市大学横浜キャンパスの横浜祭にて開催します。午前は「交流サロン」を開催し、参加者同士でお話ししながら、地域でできることを一緒に探します!午後はボードゲームで遊びながら交流を深めましょう!

📅 9月16日(祝・月)①10時～12時(話そう!) ②13時30分～15時30分(遊ぼう!)
📍 東京都市大学横浜キャンパス 3号館(地下鉄ブルーライン中川駅徒歩5分)
👤 区内・近隣区に在住・在勤・在学の人優先 各15人 限
📅 9月12日までに ☎ か ☎
☎ 電子申請

区民活動センターからのお知らせや登録団体のイベント情報&会員・ボランティア情報はウェブページで公開しています。
FacebookやLINEのお友達も募集中。
詳しくは WEB から

シニア×生きがいマッチング事業 よこはまポジティブエイジング 区民向け講座

培った知識や経験を地域団体等でのボランティア活動に生かしませんか。

📅 ①10月3日(木) 18時30分～20時30分 ②10月18日(金) 18時30分～20時30分 ※2日で1コース

👤 市内在住のおおむね60歳以上30人 限

📍 かけはし都筑多目的研修室

📅 9月26日17時までに WEB

📍 健康福祉局地域包括ケア推進課

☎ 671-3464 ☎ 550-4096

ひきこもり等の若者支援 セミナー・相談会

📅 10月30日(水) ①セミナー:14時～15時 ②個別相談会:15時15分～16時45分(1組30分程度)

📍 区役所6階大会議室

👤 家族や支援者等①30人 ②6組 限

📍 よこはま北部ユースプラザへ ☎ (948-5505)か ☎ (mail@kitapla.jp)

地域防災拠点のご案内

市内1か所でも震度5強以上の地震が観測されると、区内の小中学校27か所の地域防災拠点(指定避難所)が開

設されます。地域防災拠点をどのように開設・運営し、避難生活を送るのかを確認する機会として、訓練へのご参加をご検討ください。※各拠点の訓練日などの詳細はウェブページに順次掲載します。なお、気象状況等により中止や実施時間が変更となる場合があります。詳しくはこちら

📍 防災担当

☎ 948-2212 ☎ 948-2208

☎ tz-bousai@city.yokohama.jp

区総合庁舎1階 区民ホールの催し情報

「キッズ」 「学童」作品展

📅 9月12日(木)12時～16日(祝・月)17時
📍 青少年支援・学校地域連携担当
☎ 948-2471 ☎ 948-2309

動物愛護週間(パネル展等)

📅 9月20日(金)13時～26日(木)15時
📍 環境衛生係
☎ 948-2358 ☎ 948-2388

消費生活啓発パネル展

📅 9月27日(金)12時～30日(月)15時
📍 地域振興係
☎ 948-2234 ☎ 948-2239

第29回 都筑区民文化祭 参加者募集

開催期間 2025年1月18日(土)～2月2日(日)

区民文化祭 WEB http://webyoko.com/bunkasai/

※詳しくは9月初旬公開予定の募集要項をご覧ください

日頃の活動の成果を発表してみませんか。

展示部門

📍 内容 写真、工芸(バードカービング・陶芸・刺繍・水引など)、書道、絵画、花、文芸
📍 区総合庁舎1階区民ホール ※都筑公会堂改修工事のため舞台部門は開催しません

📍 区内在住・在勤・在学、都筑区を拠点として文化芸術活動をしている人または団体

📅 10月18日(必着)までに募集要項内の申込書に記入し、事務局宛てに郵送。または、申込書の必要項目を記載の上、☎ で送付(件名に「文化祭参加申込展示部門」と記載)。☎ は不可。

<申込先>「都筑区民文化祭実行委員会事務局」
☎ 224-0006 荏田東4-10-3 都筑区社会福祉協議会(かけはし都筑)M-24
☎ tzbunkasai@webyoko.com

募集要項(申込書)

- WEB 掲載 ⇒ 9月初旬
- 申込書の配布 ⇒ 9月初旬以降
区民活動センター、区役所総合案内、区内の各駅・各地区センター・各コミュニティハウスのPRボックス

📍 区民活動係 ☎ 948-2238 ☎ 948-2239

9月～12月は都筑の秋を彩る アートイベントに出かけよう!

第13回 都筑民家園 de アート月間 2024

大塚・歳勝土遺跡公園内に立地する「都筑民家園」を舞台に、地域の文化遺産を活用した「都筑民家園deアート」を開催します。

日程	イベント内容
9月23日(月・休)	有料・要予約 ● お月見ライブ「邦楽オペラ」～都筑縄文物語～ 夜間イベント17時30分開演、定員60人、団子付き
10月6日(日)	有料・要予約 ● 花あそび2024 ● 生け花ワークショップ/定員午前5人、午後5人 (主催:横浜市歴史博物館/☎ 横浜市歴史博物館 WEB)
10月19日(土)～20日(日)	入場無料 ● 五節句「菊節句」長寿と健康を祝う展示 ● お茶室カフェ(コーヒー等500円～)
12月1日(日)	入場無料 ● ロジラート2024 (ヨコハマアートサイト2024助成事業) いろいろなアートに会いに行こう! 展示・ワークショップ・販売

📅 期間中の展示イベントは10～16時を中心に開催。主催: NPO法人都筑民家園管理運営委員会
☎ 詳細は WEB http://www.tminkaen.org/ 後援: 都筑区ふるさとづくり委員会
📍 大塚・歳勝土遺跡公園、都筑民家園 共催: 都筑区役所

📍 都筑民家園 ☎ 594-1723 ☎ 594-2019
区民活動係 ☎ 948-2238 ☎ 948-2239

～障がいのあるなし、国籍に関わらず見て、聞いて、参加して誰もが楽しめる 出会いの場～

※Diversity 多様性、Equity 公平性 & Inclusion 包括性

第2回となる今回は、「やさしい日本語」がテーマの1つです。ご来場いただく皆さんを「やさしい日本語」を使って、やさしいマインドでお出迎えします。さまざまなイベントでお待ちしています!

にちじ 10月6日(日) 11時～16時30分

ばしよ ノースポート・モール B1F、2F、3F、5F ※5F一部イベントのみ事前申込制

イベント内容 ● のすぽぱーく(B1F):ポッチャ、モルック、おでかけ図書館
● センターアベニュー(2F):マルシェで小物の販売、ワークショップの開催など
● ステージ(2F):吹奏楽やダンスなどの発表
● のすぽひろば(3F):手遊び、多言語おはなし会、折り紙あそびなど
● つづきMYプラザ(5F):日本の伝統文化体験(着付け、生け花、茶道、盆栽、塗り箸体験など) 主催: TIF (Tsuzuki International Friendship) 共催: 都筑区役所、ノースポート・モール

📍 つづきMYプラザ ☎ 914-7171
区民活動係 ☎ 948-2236 ☎ 948-2239

子育てひろば

都筑図書館から
 ☎ 948-2424 ☎ 948-2432
 休館日 9月17日(火)

- **くまさんのおはなし会 (10月)**
 日 10月10日(木) ①10時~10時25分 ②10時45分~11時10分 所 対面朗読室 人数 ①0・1歳児と保護者7組 ②1~3歳児と保護者7組 先 9月26日から 関 か 窓
- **みゃーごとちゅーずのおはなし会 (9月)**
 日 9月18日(水) 15時30分~16時 所 対面朗読室 / 窓 人数 1人でお話が聞ける子7人 先

健康づくり係から
 ☎ 948-2350 ☎ 948-2354

- **モグモグ離乳食とママ・パパのための健康講座 (予約制)**
 ①食生活についての話と2回食を目安にした離乳食の実演および試食 ②赤ちゃんといっしょに楽しく遊びながらの体操
 日 ①10月16日(水) ②11月5日(火) いずれも10時30分~11時30分(2時間で1コース) 所 ①区役所1階福祉保健センター栄養相談室 ②区役所1階福祉保健センター多目的室 人数 区内在住で離乳食2回食ごろの子と保護者15組 先 9月12日10時から電子申請
- **はじめての離乳食 (予約制)**
 日 10月16日(水) ①13時30分~14時15分 ②14時30分~15時15分(各回同内容) 所 区役所1階福祉保健センター栄養相談室 人数 4~6か月ごろの子

- と保護者 各10組 先
 申 9月11日10時から電子申請
- **はじめての歯みがき教室**
 日 ①10月8日(火) 10時30分~11時30分 ※受付は10時15分から ②10月28日(月) 10時~11時 ※受付は9時45分から 所 ①東山田地域ケアプラザ ②区役所1階福祉保健センター多目的室 人数 歯が生えだて~2歳前後の子と保護者 各15組 先
 申 9月12日8時45分から 関 か電子申請
- **親子の歯みがき講座**
 歯医者さんからのお話と、今夜からすぐに実践できるブラッシング方法をお伝えます。 日 10月31日(木) 10時~11時30分 ※受付は9時45分から 所 区役所1階福祉保健センター保健相談室 人数 歯が生えだて~2歳前後の子と保護者 各15組 先
 申 9月12日8時45分から 関 か電子申請

2歳児の子育て講座 ~2歳児のころを知ろう~
 講師: 森 あずさ先生
 日 10月30日(水) 10時~11時30分(開場: 9時45分)
 所 区役所1階福祉保健センター健診室 人数 区内在住で2歳前後の子どもがいる保護者20人 先
 保 2歳以上、20人 先 要予約
 申 9月11日9時から電子申請
 関 子育て支援センター
 ☎ 948-2318 ☎ 948-2309

令和6年度 あつまれ~都筑のニューフェイス! 秋

- 転入されてきた親子向けのイベントを開催します。● 予約がついている会場については、事前予約が必要です。詳細は、各会場にお問い合わせください。
- **親と子のつどいの広場 すくすくサロン**
 日 11月11日(月) 10時30分~12時 所 佐江戸町1829 ☎ 516-9117
- **おやこの広場「ぶらっとカフェ」**
 日 10月25日(金) 10時30分~12時 所 仲町台1-20-11 ヒルサイド303 ☎ 944-3554
- **親と子のつどいの広場 つづき**
 日 10月28日(月) 10時30分~12時 所 北山田1-2-1 ウォールナットグループB01号 ☎ 593-4011
- **加賀原地域ケアプラザ「サンサンひろば」**
 日 10月24日(木) 10時30分~11時30分 所 加賀原1-22-32 ☎ 944-4640
- **葛が谷地域ケアプラザ「子育てサロン きらきら」**
 日 10月18日(金) 10時~11時30分 所 葛が谷16-3 ☎ 943-5951 人数 13組 先
 申 9月20日11時30分から 関 か 窓
- **新栄地域ケアプラザ「新栄子育てサロン」**
 日 11月25日(月) 10時~12時 所 新栄町19-19 ☎ 592-5255
- **中川地域ケアプラザ「タンポポひろば」**
 日 12月19日(木) 10時30分~11時30分 所 中川1-1-1 ☎ 500-9321 人数 15組30人 先
- **東山田地域ケアプラザ「遊びのおもちゃランド」**
 日 9月6日(金) 10時~12時 所 東山田町270 ☎ 592-5975 人数 15組 先
 申 事前に 関 ※受付: 9時~16時30分
- **川和あそびの広場「かわわ★わーい」**
 日 11月14日(木) 10時~12時 所 川和町1463 川和小学校コミュニティハウス ☎ 090-4007-3327
- **茅ヶ崎南保育園**
 日 11月20日(水) 10時~11時 所 茅ヶ崎南5-11-3 ☎ 943-1285 人数 5組 先
 申 10月21日10時から 関 ※受付: 10時~16時
- **都田地区センター地域ケアプラザ「都田地区子育てサロン」**
 日 9月19日(木) 10時~11時15分 所 東方町655-4 ☎ 945-0076 人数 15組 先
 申 事前に 関
- **親と子のつどいの広場 ハッピーひろば**
 日 10月22日(火) 10時30分~12時 所 茅ヶ崎東3-26-2 サウスウイング201 ☎ 777-9133 人数 6組 先
 申 9月17日から 関 か 窓
- **親と子のつどいの広場 かわわ**
 日 10月31日(木) 10時30分~12時 所 川和町1214 アミューズハウス203 ☎ 500-9933
- **つづき地域活動ホームくさぶえ「おもちゃ文庫」**
 日 10月31日(木) 10時30分~11時30分 所 牛久保東1-33-1 ☎ 590-5778 人数 8組 先
 申 10月3日から 関 か 窓
- **親と子のつどいのひろば 縁ハウス**
 日 10月28日(月) 10時30分~11時30分 所 牛久保2-28-2 ☎ 070-2212-6517 人数 5組 先
 申 9月2日から 関 か 窓
- **都筑区子育て支援センターポポラ**
 日 ①10月10日(木) ②10月11日(金) ③10月12日(土) ④②10時30分~11時30分 ⑤14時~15時 所 中川中央1-1-3 あいたい5階 ☎ 912-5135 人数 各10組 先
 申 9月11日から 関 か 窓
- **都筑区子育て支援センターポポラサテライト**
 日 10月16日(水) 10時30分~11時30分 所 池辺町4035-1 ららぽーと横浜3階 ☎ 507-6856 人数 5組 先
 申 9月11日から 関 か 窓

問 都筑区子育て支援センターポポラ ☎ 912-5135 ☎ 912-5160

つづきこ広場
 保育士によるお楽しみイベントです。
 日 ①10月25日(金) 10時~11時 ②11月6日(水) 10時30分~11時30分 ③11月8日(金) 10時~11時
 所 ①つづきの丘小コミュニティハウス ②滝ヶ谷公園 ③仲町台地区センター
 人数 0歳~未就学児と親
 申・関 関 か 窓 (受付時間 平日10時~16時) ①9月25日から茅ヶ崎南保育園 ☎ 943-1285 ☎ 943-1228 ②10月7日からみどり保育園 ☎ 941-2800 窓

おひさま♡まつり
 保育園の園庭で遊ぼう! (雨天中止)
 日 ①10月23日(水) 10時30分~11時30分 ②10月24日(木) 10時30分~11時30分
 所 ①大熊保育園 ②中川西保育園
 申・関 9月24日から 関 か 窓 (受付時間 平日10時~16時) ①大熊保育園 ☎ 942-9884 ☎ 942-9891 ②中川西保育園 ☎ 913-2060 ☎ 913-2072

両親教室、女性と子どもの相談・健診

● 特に記載のないものは、区役所1階福祉保健センター健診室で行います。
 ● ベビーカー置場のスペースには限りがあります。ベビーカーは自己管理でお願いします。

乳幼児健康診査 <small>予約不要</small>	4か月児	9月24日、10月1日の火曜 13時~13時45分受付
	1歳6か月児	9月26日(木) 10時~10時45分受付 10月10日(木) 13時~13時45分受付
	3歳児	9月12日・26日、10月3日の木曜 13時~13時45分受付
女性の身体の相談 <small>予約制</small>	思春期・授乳期・更年期および避妊・不妊などの相談	
両親教室 <small>予約制</small>	2025年2月ごろ出産予定の人 日 第1回 10月 7日(月) 9時30分~11時30分 第2回 10月 7日(月) 13時30分~15時30分 第3回 10月29日(火) 13時30分~15時30分 人数 妊婦とその家族 先 事前に電子申請システムで予約	
休日両親教室 <small>予約制</small>	日 10月12日(土) 13時30分~16時 所 子育て支援センター ポポラサテライト(ららぽーと横浜3階) 人数 12組 先 申 9月10日12時から 関 (507-6856) 日 10月26日(土) 10時15分~12時30分 所 子育て支援センター ポポラ(あいたい5階) 人数 12組 先 申 9月10日12時から 関 (912-5135) 日 11月17日(日) 10時~12時 所 東山田地域ケアプラザ 人数 6組 先 申 10月1日12時から 関 (912-5135)	
乳幼児歯科相談 妊産婦歯科相談 <small>予約制</small>	歯科健診、相談、歯みがきアドバイス 日 10月15日(火) 妊産婦 9時10分 乳幼児 9時30分~10時30分 人数 0歳~未就学児、妊婦、産後1年未満の女性 申・関 子育て支援センター ☎ 948-2318 ☎ 948-2309	
子どもの食生活相談 <small>予約制</small>	栄養士による食生活についての個別相談 日 9月24日(火) 午前・27日(金) 午後、10月 1日(火) 午前 (所要時間30分程度) 人数 区内在住の人(乳幼児~思春期ごろのお子さんの相談) 申・関 健康づくり係 ☎ 948-2350 ☎ 948-2354	

検診・教室・相談


● 特に記載のないものは、区役所1階福祉保健センター健診室で行います。
 ● 予約制で、特に記載のないものは、1か月前から受け付けています。

エイズ・梅毒検査 <small>予約制</small>	日 9月18日・25日、10月2日・9日の水曜 9時~9時30分 受付: 区役所1階健診室内7番 / 結果は1週間後以降 ※原則エイズ・梅毒のいずれも受検いただきます
食と生活の健康相談 <small>予約制</small>	日 9月27日(金) 午後、10月1日(火) 午前 高血圧や糖尿病などの生活習慣病予防に関する、保健師や栄養士による個別相談です。
禁煙相談 <small>予約制</small>	日 9月27日(金) 午後、10月1日(火) 午前 禁煙相談。呼気中一酸化炭素濃度の測定。肺年齢測定。 申・関 健康づくり係 ☎ 948-2350 ☎ 948-2354
もの忘れ相談 <small>予約制</small>	日 原則毎月第2金曜午前 専門医による高齢者のもの忘れ、認知症などの相談。
都筑むつみ会「リハビリ教室」 <small>予約制</small>	日 原則毎週火曜13時~15時 脳血管疾患などにより後遺症のある人を対象に、リハビリ教室や言語教室を開催。 申・関 高齢支援担当 ☎ 948-2306 ☎ 948-2490
地域ユースプラザによる若者のための専門相談 <small>予約制</small>	日 原則毎月第2・4木曜午後(1回50分) ひきこもり、不登校などのお悩み相談。 所 区役所2階24番窓口 人数 市内在住の15~39歳の本人・家族・支援者 申・関 北部ユースプラザ ☎・☎ 948-5505

施設からのお知らせ

● 原則9月11日～10月10日のお知らせを掲載しています
 ● ㊟などのマークの説明は、8ページをご覧ください
 ● 料金の記載のないお知らせは無料です
 ● 詳細は各施設へお問い合わせください ● 持ち物は WEB か申込時にご確認ください

配信中 / 都筑区 イベント情報



都筑センター

㊟ 941-8380 ㊟ 942-3979
 〒 224-0062 葛が谷2-1
 休館日 9月24日(火)

共通
 ※ ㊟ はすべて市内在住・在勤・在学者
 ㊟ 行事は9月11日から ㊟ か ㊟

都筑地区センター

● 日々の暮らしに役立つ講座 「包丁の研ぎ方」

9月25日、10月2日の水曜10時～12時 / 15人 ㊟ / 1回100円 ● ㊟

● 親子で体育あそび (全5回)

10月13日・27日、11月3日・17日、12月1日の日曜10時～11時15分 / 3～6歳児と保護者(2人1組)15組 ㊟ / 1,500円(全回分) ● ㊟

老人福祉センター つづき緑寿荘

● 里山ガーデン秋の花健康ウォーキング

10月8日(火)9時20分～14時 / 都筑センター集合、中山駅解散 / 雨天中止 / 60歳以上20人 ㊟ / 200円 ● ㊟

北山田地区センター

㊟ 593-8200 ㊟ 593-8201
 〒 224-0021 北山田2-25-1
 休館日 9月9日(月)

㊟ 行事は開催日の1か月前の10時から ㊟ か ㊟

● 親子で防災をまなぼう

AED・消火器の使い方、煙体験など / 10月19日(土)10時～11時30分 / 小学生と親30組 ㊟ ● ㊟

● はじめてのベビーマッサージ (全3回)

10月8日・22日、11月5日の火曜10時30分～11時30分 / 生後2か月から1歳頃(歩く前)の赤ちゃん和妈妈10組 ㊟ / 2,400円(全回分) ● ㊟

仲町台地区センター

㊟ 943-9191 ㊟ 943-9131
 〒 224-0041 仲町台2-7-2
 休館日 9月9日(月)

㊟ 行事は9月11日から ㊟ か ㊟

● 健康麻雀大会

11月29日(金)9時15分～15時 / 32人 ㊟ / 1,000円 ● ㊟

● 鑑賞して学ぶ はじめての能 (全5回)

10月24日、11月7日、12月5日の木曜13時～14時30分: 地区センター、11月2日(土)13時30分～15時30分:

宝生能楽堂、12月19日(木)13時～15時: 観世能楽堂 / 20人 ㊟ / 8,500円(全回分、チケット代含む) ● ㊟

中川西地区センター

㊟ 912-6973 ㊟ 912-6983
 〒 224-0001 中川2-8-1
 ㊟ nakanishi@tsuzuki-koryu.org
 休館日 9月9日(月)

● 月曜フィットネス後期 (全3講座)

① 目指せ美姿勢! 骨盤ボディアワーク後期(全7回): 11月18日～2025年3月24日 ② 経絡ヨガ後期(全7回): 10月28日～3月17日 ③ 癒されパワーヨガ後期(全14回): 10月28日～3月24日 ①② 12時20分～13時20分 ③ 13時35分～14時45分 / 各60人 ㊟ / ①② 2,100円(全回分) ③ 4,200円(全回分) ㊟ 9月30日9時から ㊟ か 10時から ㊟ 必要事項・㊟ を明記し ㊟

● みんなの卓球教室(後期)(全10回)

10月11日～2025年3月14日の第2・4金曜(12月27日除く)12時30分～14時30分 / 26人 ㊟ / 7,000円(全回分) ㊟ 9月11日9時から ㊟ か 10時から ㊟

つづき MY プラザ (都筑多文化・青少年交流プラザ)

㊟ 914-7171 ㊟ 914-7172
 〒 224-0003
 中川中央1-25-1
 ノースポート・モール5階
 休館日 9月17日(火) WEB ㊟

● 日本語ボランティア入門講座(全2回)

第1回: 10月20日(日)13時～15時「日本語ボランティアとは?～地域の外国人とおしゃべりをしよう～」第2回: 10月27日(日)13時～15時「地域日本語教室の役割～やさしい日本語で伝える～」 / 2回とも受講でき、区内で日本語ボランティアとして活動したい人20人 ㊟ ㊟ 9月11日から ㊟ か ㊟ かグループフォーム

鴨池公園こどもログハウス かもいけランド

㊟ 942-1569 休館日
 〒 224-0006 荏田東3-2 9月17日(火)

● 科学実験ショー&工作

10月20日(日)10時～12時 / 中学生以下35人 ㊟ ※未就学児は保護者同伴(1人まで) / 500円

㊟ 10月3日9時から ㊟ か 10時から ㊟
 ● 親子の広場「かもっこくらぶ」

① 9月26日(木)10時30分～11時: おはなし会 ② 10月8日(火)10時30分～11時30分: おさるんリトミック / 未就園児と親 各15組 ㊟ / ②子ども1人300円 / ㊟

㊟ タオル、飲み物、赤ちゃんと参加の場合は授乳用ケープ、抱っこ紐

都筑民家園

㊟ 594-1723 ㊟ 594-2019
 〒 224-0028 大榎西2
 休館日 9月9日(月)・24日(火)

㊟ 行事は9月11日から ㊟ か ㊟

● 第17回あそびフォーラム

木のおもちゃで遊ぼう / 10月13日(日)10時～11時、11時15分～12時15分、13時～15時 / 各35人 ㊟ / お抹茶体験1人100円 ● ㊟

● はぎれ草履講習会(鼻緒付き)

10月27日(日)9時～12時 / 10人 ㊟ / 1,000円 ● ㊟

都筑中央公園 (NPO 法人 都筑里山倶楽部)

㊟ 941-0987 WEB ㊟
 〒 224-0032
 茅ヶ崎中央57-8
 休館日 月曜(祝日の場合は翌日)

㊟ 行事は開催日10日前までに WEB か ㊟ 必要事項と申込者全員の ㊟・㊟ を明記し ㊟

● 秋の昆虫観察会

9月22日(祝・日)9時～12時 / レストハウス集合 / 小雨中止 / 年長以上30人 ㊟ ※小学生以下は保護者同伴 / 中学生以上300円、小学生以下100円 ● ㊟

● 炭焼き体験 (宮谷戸窯)

9月21日(土)9時～12時 / 宮谷戸炭焼施設集合 / 雨天決行 / 年長以上20人 ㊟ ※小学生以下は保護者同伴 / 中学生以上300円、小学生以下100円 ● ㊟

茅ヶ崎公園自然生態園

㊟ 945-0816 WEB ㊟
 〒 224-0037 茅ヶ崎南1-4
 開館日 土・日曜、祝日のみ開館 ㊟

㊟ 行事は9月7日から WEB

● 花バチのための「ハチ宿」を作ってみよう!

ハチについて学び、花バチの産卵場所「ハチ宿」を作りましょう / 10月13日(日)10時～11時30分 ※荒天時は14日(祝・月)に延期 / 小学生以上12人 ㊟ ※小学1・2年生は保護者同伴 / 参加者1人1,000円(材料費含む)、保護者1人100円 ● ㊟

● 秋の昆虫観察会

10月20日(日)10時～11時30分 / 小学生以上12人 ㊟ / 400円 ● ㊟

中川中学校コミュニティハウス

㊟ 591-3131 ㊟
 〒 224-0027 大榎町240
 休館日 火・金曜 WEB ㊟

● コミハ de クラブ ハロウィンの小物づくり

10月6日・13日の日曜14時～16時 / 各15人 ㊟ / ㊟

● すぎのこおはなし会

読み聞かせ・手遊び・歌・パネルシアター / 9月19日、10月17日の木曜10時30分～11時 / 乳幼児・未就園児と親 各15組 ㊟ ㊟ 開催日前日までに ㊟ か ㊟

東山田中学校コミュニティハウス

㊟ 591-7240 休館日 火・金曜
 〒 224-0023 東山田2-9-1

● 司法書士による「自分と家族を守る相続・遺言・後見」のお話

10月5日(土)10時30分～12時: セミナー、12時20分～15時: 個別相談 ※どちらかみの参加も可 / 30人 ㊟ ㊟ 9月5日から ㊟ か ㊟

● ボイストレーニングを始めませんか?

9月30日(月)10時～11時 / 40人 ㊟ / 500円 ㊟ 9月1日から ㊟ か ㊟

北山田小学校コミュニティハウス

㊟ 591-8444 休館日
 〒 224-0021 北山田5-14-1 火・木曜

● なぎ先生の工作

10月のテーマは季節の工作 / 10月12日(土)10時～12時 / 7組 ㊟ ※未就学児は保護者同伴 / 1,000円 ㊟ 9月13日から10月9日までに ㊟ か ㊟

つづきの丘小学校コミュニティハウス

㊟ 945-2949 休館日
 〒 224-0006 荏田東1-22-1 火・木曜

㊟ 行事は9月11日から ㊟ か ㊟

● 写真家が教えるデジカメ講座(全3回)

所有しているデジタルカメラの基本操作を確認してから参加してください / 10月12日・19日、11月2日の土曜10時～12時 / 20人 ㊟ / 2,000円(全回分) ● ㊟

● いきいき身体づくり体操 (全3回)

10月11日～12月13日の第2金曜13時30分～14時30分 / 15人 ㊟ / 1,000円(全回分) ● ㊟

勝田小学校コミュニティハウス

㊟ 592-1877
 〒 224-0034 勝田町348-2
 休館日 9月10日(火)、10月8日(火)

● 年金の疑問を解決!

10月20日(日)10時～12時 / ㊟ ㊟ 事前に ㊟ か ㊟

※以下は広告スペースです。「広報よこはま都筑区版」に掲載されている内容とは関係ありません※

川和小学校コミュニティハウス

Tel・fax 934-8666 休館日 火・金曜
〒224-0057 川和町1463

●男の健康体操教室(全5回)

転倒予防等の健康体操/9月4日・18日、10月2日・16日・30日の水曜10時～11時15分/男性15人 先 / 2,000円(全回分) 申 事前に Tel か fax

都田地区センター・地域ケアプラザ

Tel 地区センター :945-0075
地域ケアプラザ:945-0076
〒224-0045 fax 943-1131
東方町655-4 休館日 9月17日(火)

●健康チェックと栄養のお話

10月31日(木) 10時～12時30分/65歳以上30人 先
申 9月12日10時から Tel か 窓

●美姿勢ピラティス(全2回)

11月8日・15日の金曜10時～11時/18～69歳の人18人 先 / 1,000円(全回分) 申 9月27日10時から Tel か 窓

●卓球しよう!(全2回)

講師はいません/10月6日・20日の日曜12時30分～14時30分/大人10人 先 / 500円(全回分)
申 9月13日10時から Tel か 窓

中川地域ケアプラザ

Tel 500-9321 fax 910-1513
〒224-0001 中川1-1-1

●ストレスと再発予防について考える

講師: 田原 智昭氏(横浜市総合保健医療センター)/10月26日(土)10時～12時/50人 先 申 9月25日から Tel か 窓

東山田地域ケアプラザ

Tel 592-5975 fax 592-5913
〒224-0024 東山田町270

●おさんぽカフェ

ハーブイベント開催/10月5日(土)10時～12時/20人 先 (イベント参加8人)/200円(イベント参加は別途500円)
申 9月1日から Tel か 窓

●おやこひろば

季節の歌やイベント・制作など/10月5日(土)13時30分～14時30分/未就学児と親20組 先 / 子ども300円、大人200円 申 9月5日から Tel か 窓

葛が谷地域ケアプラザ

Tel 943-5951 fax 943-5961
〒224-0062 葛が谷16-3

●行政書士・税理士による講座・個別相談会

これからの介護、遺言、お金についての講座と個別相談会を行います/10月24日(木)講座:13時30分～14時30分、個別相談:①14時45分～15時15

分 ②15時15分～15時45分/講座30人、個別相談計8組 先
申 9月2日9時から 窓

加賀原地域ケアプラザ

Tel 944-4640 fax 944-4642
〒224-0055 加賀原1-22-32

●子育てを楽しもう 男性育休制度活用教室

会場:ポポラサテライト/9月28日(土)14時～15時/これからお父さんになる人5人程度 先 申 9月25日までに Tel か 窓

●アトリエかがはら ～ハロウィン用のお面づくり～

9月28日(土)13時～15時/中学生以上10人 先 / 300円(材料費)
申 9月1日から Tel か 窓

地域活動ホーム くさぶえ

Tel 590-5778 fax 590-5779
〒224-0014 牛久保東1-33-1

●おはなし会

9月26日(木)11時30分～12時/親子10組 先 申 9月5日から Tel

都筑スポーツセンター

Tel 941-2997 fax 949-0477
〒224-0053 池辺町2973-1
休館日 天井改修等工事に伴う全館休館:～2025年3月31日(月)まで(予定)

出張教室

休館に伴い、一部の定期教室は横浜国際プールと都田地区センターにて出張教室を開催しています。詳細は WEB か Tel (月～金曜いずれも9時～17時)

東山田スポーツ会館

Tel・fax 593-4682
〒224-0024 東山田町105-2
休館日 9月17日(火) WEB

●ママとキッズのハッピーヨガ(秋コース)(全5回)

新生児から未就園児のキッズとママたちの居場所づくり/10月1日～29日の火曜/20組 先 / 3,000円(全回分)
申 9月11日から Tel か 窓

●ペタンク大会

11月2日(土)8時30分～14時/会館周辺在住者および東山田スポーツ会館の利用者(1チーム3人) 先 / 800円
申 9月24日から Tel か 窓 か fax

横浜国際プール

Tel 592-0453 fax 592-1402
〒224-0021 北山田7-3-1
休館日 9月24日(火) WEB

●当日受付・支払い教室

①バスケットボールタイム:9月30日(月) ②フットサルタイム:9月18日・25日の水曜 ③バレーボールタイム:9月12日・19日・26日の木曜いずれ

も19時45分～21時15分/18歳以上(高校生不可)①28人 ②30人 ③24人 先 / 1回580円/ 画 持 動きやすい服装、飲み物、タオル、室内履き

都筑公会堂

Tel 948-2400 fax 948-2402
〒224-0032 茅ヶ崎中央32-1
休館日 9月17日(火) (区総合庁舎内)

●ベビー&キッズお腹のツボマッサージ

9月20日(金)①9時30分～10時30分 ②11時～12時/0～6歳の未就学児と保護者 各7組 先 / 1組1,500円
申 9月11日から Tel

横浜市歴史博物館

Tel 912-7777 fax 912-7781
〒224-0003 中川中央1-18-1
休館日 月曜(祝日の場合は翌日)

●歴史博物館 展示解説ボランティア募集

横浜市歴史博物館の常設展示と大塚・歳勝土遺跡公園の史跡ガイドをおこなうボランティアを募集します。申込方法等詳細は WEB / 募集期間:9月27日(金)まで

●横浜市歴史博物館 学芸員講座 第3回「昔話は文化財になるのか? -民話から見る妖怪-」

横浜市歴史博物館の学芸員が、横浜の文化財についてお話しします/9月22日(祝・日)14時～15時30分/ 画

都筑区社会福祉協議会

Tel 943-4058 fax 943-1863
〒224-0006 荏田東4-10-3
港北ニュータウンまちづくり館内

●善意銀行 預託者(2024年4、5月)

皆さんの善意に基づく金品をお預かりし、必要とされている人たちに配分する仕組みです。安永 真由美、マルハン都筑店、株式会社朝日、ドキわくランド北山田店、緒方 典子、匿名1人からお預かりしました。

よこはま動物園ズーラシア

Tel 959-1000 fax 951-0777
〒241-0001 旭区上白根町1175-1
ズーラシア 検索

●村田園長のとっておき写真展

ズーラシアで飼育している動物を中心にとっておきの写真を展示します/9月4日(水)～12月2日(月)/ホッキョクグマ水中ビュー/ 画

くろがね青少年野外活動センター

Tel 973-2701 fax 972-1093
〒225-0025 青葉区鉄町1380
WEB

※9月9日(月)は一部利用制限あり

●大人のソロキャンプ

10月25日(金)16時～26日(土)11時/

20歳以上5人 画 / 4,000円(保険料込) 申 9月23日までに WEB か 必要事項・年齢・性別を明記し 往

アートフォーラムあざみ野

〒225-0012 青葉区 休館日
あざみ野南1-17-3 9月23日(月・休)

共通
保 (登録制、1歳6か月～未就学児)は有料、申込みは子どもの部屋 Tel 910-5724

横浜市民ギャラリー あざみ野

Tel 910-5656 fax 910-5674

●ショーケースギャラリー 平瀬ミキ展

当館の収蔵するカメラ・写真コレクションと、アーティストのコラボ展示/9月16日(祝・月)までの9時～21時/ 画

男女共同参画センター 横浜北

Tel 910-5700 fax 910-5755

●あざみ野サロン 山崎ナオコラさんトークイベント 「ミライの源氏物語」

現代を生きる私たちの新たな古典の楽しみ方/10月27日(日)13時30分～15時30分/130人 先 / 1,200円(23歳以下800円) 保 子どもの部屋に Tel (910-5724)/600円
申 9月11日から Tel か 窓 か WEB

都筑区子育て支援センター

休館日 日・月曜(祝日の場合は翌日も)、祝日

申 預 行事は9月3日から Tel か 窓

ポポラ

Tel 912-5135 fax 912-5160
〒224-0003

中川中央1-1-3 あいたい5階

●親子で楽しむ「秋のおはなし会」

10月4日(金)①10時15分～10時40分 ②11時～11時25分/①0歳児と親 ②1～2歳児と親 各10組 先 ● 預

●障がいのある子を育てている先輩ママとおしゃべり会

10月19日(土)10時30分～11時30分/未就学児と家族5組 先
申 9月11日から Tel か 窓

ポポラサテライト

Tel 507-6856 fax 507-6857
〒224-0053 池辺町4035-1
ららぽーと横浜3階

●木のおもちゃのじかん

9月24日(火)①13時20分～13時50分 ②14時～14時30分/①0歳児と親、プレママプレパパ ②1歳児以上と親 各6組 先 申 事前に Tel か 窓

●言語聴覚士による言葉の相談

10月12日(土)10時～16時/未就学児と家族5組 先 ● 預

※以下は広告スペースです。「広報よこはま都筑区版」に掲載されている内容とは関係ありません※